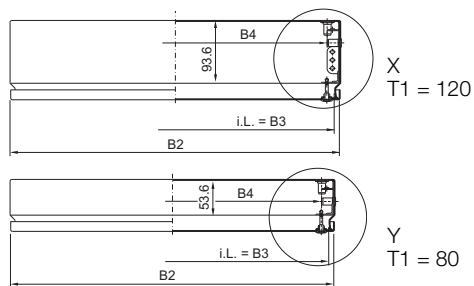
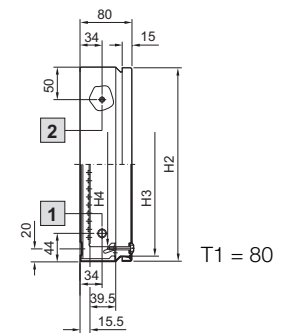
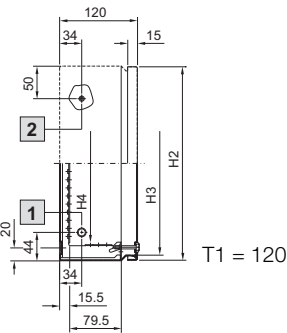
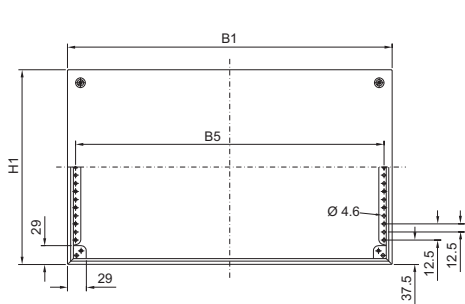


Schaltschränke

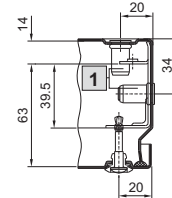
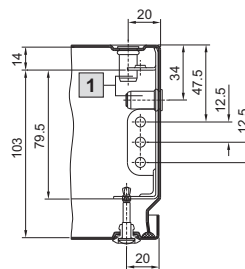
Ex-Gehäuse KEL

Edelstahl, mit verschraubtem Deckel



Einzelheit X, T1 = 120

Einzelheit Y, T1 = 80



- 1 Blindeinnietmutter mit Innengewinde M8 x 12
- 2 Erdungsbolzen M8 x 20

Best.-Nr. KEL	9301.000	9302.000	9303.000	9304.000	9305.000	9306.000
Breite (B1) mm	150	300	200	300	400	300
Höhe (H1) mm	150	150	200	200	200	300
Tiefe (T1) mm	80	80	80	80	120	120
B2 = Deckelbreite	148	298	198	298	398	298
B3 = Lichte Öffnungsbreite	132	282	182	282	382	282
B4 = Lichte Breite zwischen Profilleisten	109	259	159	259	359	259
B5 = Bohrungsmittenabstand der Profilleisten	125	275	175	275	375	275
H2 = Deckelhöhe	148	148	198	198	198	298
H3 = Lichte Öffnungshöhe	132	132	182	182	182	282
H4 = Lichte Höhe zwischen Profilleisten	100	100	150	150	150	250