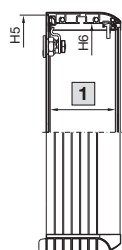
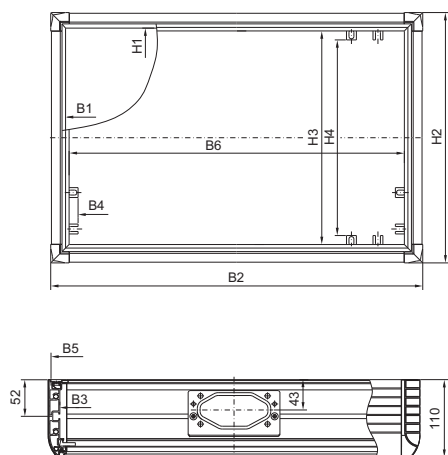


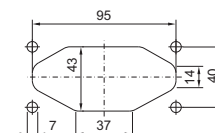
Optipanel

Standardsortiment, inbyggnadsdjup 100 mm, bärarmsanslutning □ 120 x 65 mm



1 Max. inbyggnadsdjup
100 mm

Bärarmsanslutning □ 120 x 65 mm
för CP 6380.000, CP 6380.020,
CP 6380.040, CP 6380.400



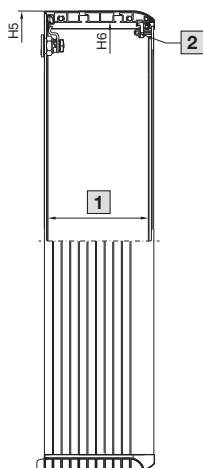
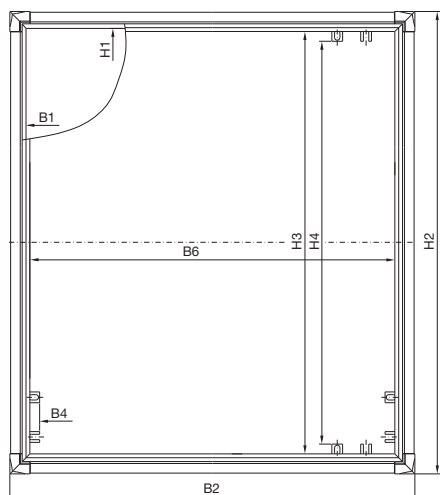
Art. nr. CP	Standardsortiment			
	6380.020	6380.000	6380.040	6380.400
Bärarmsanslutning	□ 120 x 65 mm	□ 120 x 65 mm	□ 120 x 65 mm	□ 120 x 65 mm
B1 = Bredd på frontplåten	430	482,6	482,6	520
H1 = Höjd på frontplåten	343	310,3	354,8	400
Max. inbyggnadsdjup	100	100	100	100
Totaldjup	110	110	110	110
B2 = Totalbredd	474	526,6	526,6	564
B3 = Inre bredd mellan skåpprofiler	441	493,6	493,6	531
B4 = Inre bredd mellan fastsättningssatsens korgmuttrar	397	449,6	449,6	487
B5 = Bakstyckets bredd	466	518,6	518,6	556
B6 = Inre montagemått, bredd	422	474,6	474,6	512
H2 = Totalhöjd	387	354,3	398,8	444
H3 = Inre montagemått, höjd	335	302,3	346,8	392
H4 = Inre höjd mellan fastsättningssatsens korgmuttrar	310	277,3	321,8	367
H5 = Bakstyckets höjd	379	346,3	390,8	436
H6 = Inre höjd mellan skåpprofiler	354	321,3	365,8	411

Apparatskåp

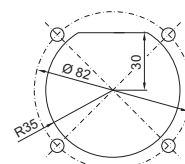
Optipanel

Optipanel

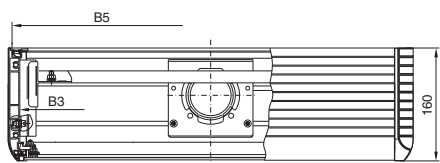
Standardsortiment, inbyggnadsdjup 150 mm, bärramsanslutning Ø 130 mm



Bärramsanslutning Ø 130 mm
för CP 6380.410, CP 6380.510,
CP 6380.610



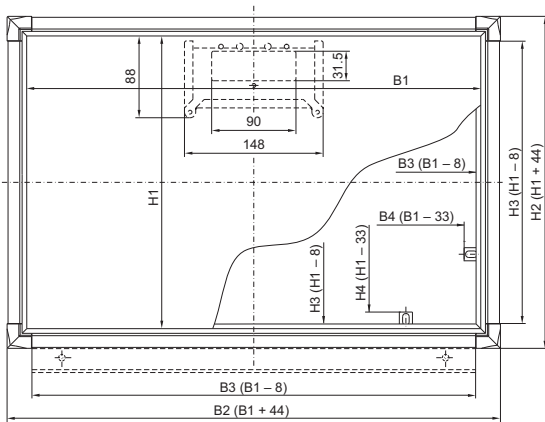
- 1 Max. inbyggnadsdjup 150 mm
- 2 Vridmoment ca 1 Nm



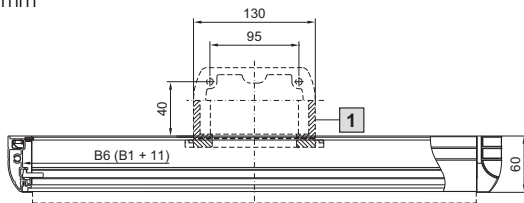
Art. nr. CP	Standardsortiment		
	6380.410	6380.510	6380.610
Bärramsanslutning	Ø 130 mm	Ø 130 mm	Ø 130 mm
B1 = Bredd på frontplåten	520	520	520
H1 = Höjd på frontplåten	400	500	600
Max. inbyggnadsdjup	150	150	150
Totaldjup	160	160	160
B2 = Totalbredd	564	564	564
B3 = Inre bredd mellan skåpprofiler	531	531	531
B4 = Inre bredd mellan fastsättningssatsens korgmuttrar	487	487	487
B5 = Bakstyckets bredd	556	556	556
B6 = Inre monteringsmått, bredd	512	512	512
H2 = Totalhöjd	444	544	644
H3 = Inre monteringsmått, höjd	392	492	592
H4 = Inre höjd mellan fastsättningssatsens korgmuttrar	367	467	567
H5 = Bakstyckets höjd	436	536	636
H6 = Inre höjd mellan skåpprofiler	411	511	611

Optipanel

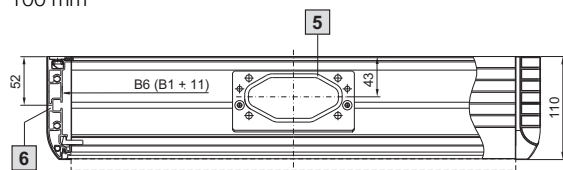
Inbyggnadsdjup (kan väljas via konfiguratorn på www.rittal.se)



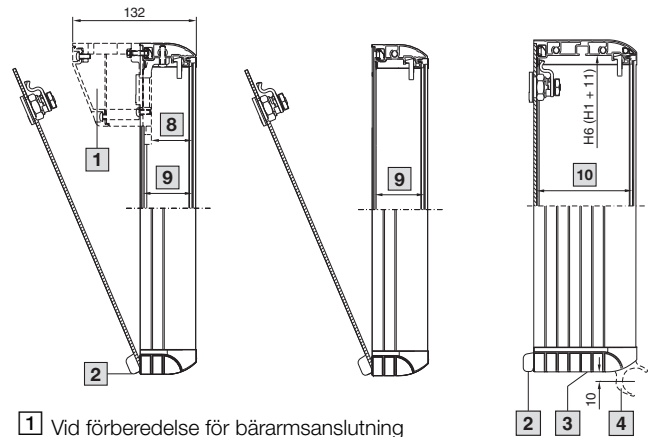
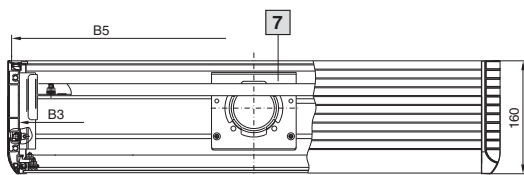
50 mm



100 mm



150 mm



- 1 Vid förberedelse för bäarmsanslutning på baksidan □ 120 x 65 mm
- 2 Gångjärn
- 3 Kabeltunnel
- 4 Vid förberedelse för tangentbordslåda
- 5 Förberedelse för bäarmsanslutning □ 120 x 65 mm
- 6 Kanaler för användning av fjädermuttrar M5
- 7 Förberedelse för bäarmsanslutning Ø 130 mm
- 8 Max. inbyggnadsdjup 41 mm
- 9 Max. inbyggnadsdjup 50 mm
- 10 Max. inbyggnadsdjup 100 mm

Breddmått:

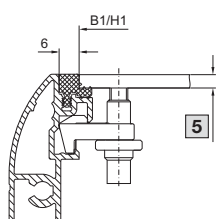
- B1 = Bredd på frontplåten
- B2 = Totalbredd
- B3 = Inre bredd mellan skåpprofil
- B4 = Inre bredd mellan fastsättningssatsens korgmuttrar
- B5 = Bakstyckets bredd (B1 + 36)
- B6 = Inre montagemått, bredd

Höjdmått:

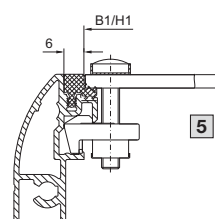
- H1 = Höjd på frontplåten
- H2 = Totalhöjd
- H3 = Inre höjd mellan skåpprofil
- H4 = Inre höjd mellan fastsättningssatsens korgmuttrar
- H5 = Bakstyckets höjd
- H6 = Inre montagemått, höjd

Frontutformning (kan väljas via konfiguratorn på www.rittal.se)

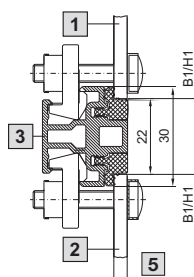
Frontplåt fastskruvad inifrån



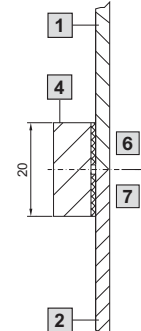
Frontplåt fastskruvad utifrån



Spröjs



Tätningstlist



- 1 Frontplåt 1
- 2 Frontplåt 2
- 3 Spröjs
- 4 Tätningstlist
- 5 max. 5 mm
- 6 H1 upptill
- 7 H1 nedtill

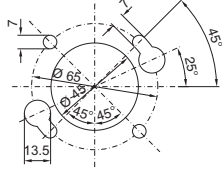
Apparatskåp

Optipanel

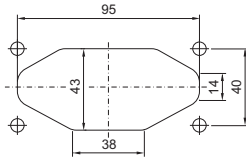
Optipanel

Bärrms-, vägg- och golvanslutning

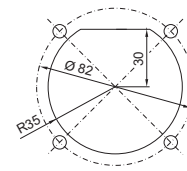
CP 40, stål
För inbyggnadsdjup 100/150 mm



□ 120 x 65 mm
För inbyggnadsdjup 100 mm

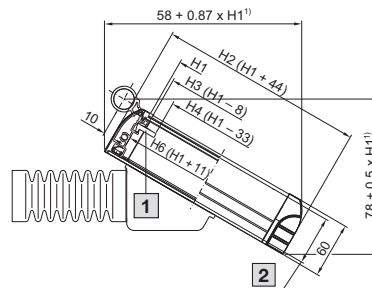
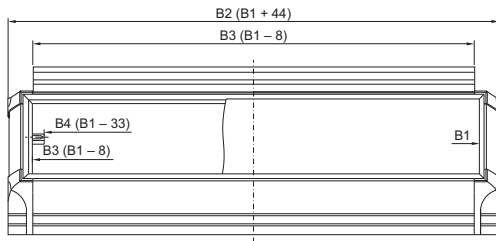


Ø 130 mm
För inbyggnadsdjup 150 mm



Tangentbordslåda (kan väljas via konfiguratorn på www.rittal.se)

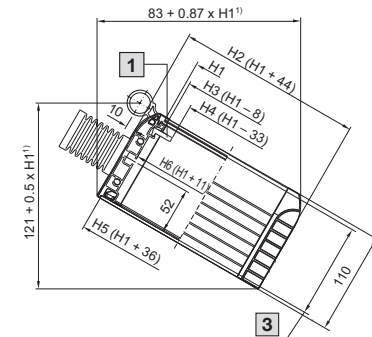
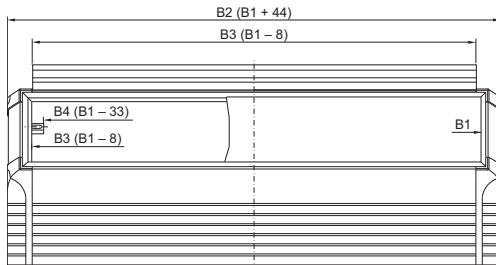
Inbyggnadsdjup 50 mm



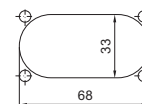
- 1 CP 6053.XXX: M5
CP 6058.XXX: M4
- 2 Max. inbyggnadsdjup 50 mm
- 3 Max. inbyggnadsdjup 100 mm

1) Gäller för lutningsvinkel 30° i horisontalled

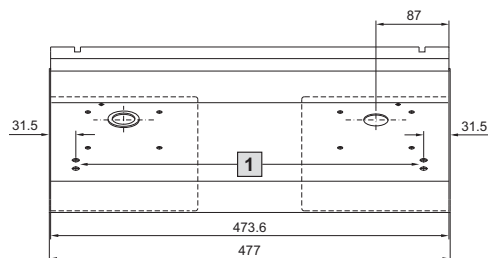
Inbyggnadsdjup 100 mm



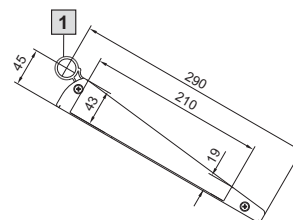
Tvärsnitt
kabeltunnelanslutning



Avlastningsbord för tangentbord SM 2383.000
för frontplåtsbredd B1 = 482,6 mm

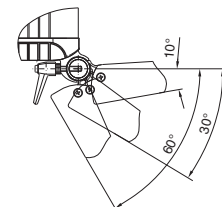


- 1 Förberedd för förvaring av musplattan, svängbar SM 2383.020



- 1 Gångjärnsförbindning

Svängområde



Breddmått:

B1 = Bredd på frontplåten

B2 = Totalbredd

B3 = Inre bredd mellan skåpprofiler

B4 = Inre bredd mellan fastsättningssatsens korgmuttrar

B5 = Bakstyckets bredd (B1 + 36)

B6 = Inre monteringsmått, bredd

Höjdmått:

H1 = Höjd på frontplåten

H2 = Totalhöjd

H3 = Inre höjd mellan skåpprofiler

H4 = Inre höjd mellan fastsättningssatsens korgmuttrar

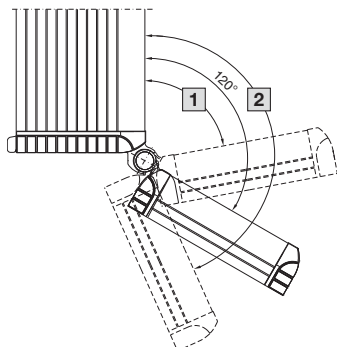
H5 = Bakstyckets höjd

H6 = Inre monteringsmått, höjd

Optipanel

Tangentbordsförbindning

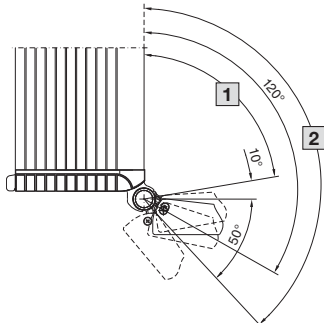
Gångjärnsförbindning mellan ram och tangentbordslåda



Lutningsvinkeln kan ställas in steglöst från 80° till 155°

- 1** Min. 80°
- 2** Max. 155°

Gångjärnsförbindning mellan ram och hylla för tangentbord



Lutningsvinkeln kan ställas in steglöst från 80° till 140°

- 1** Min. 80°
- 2** Max. 140°