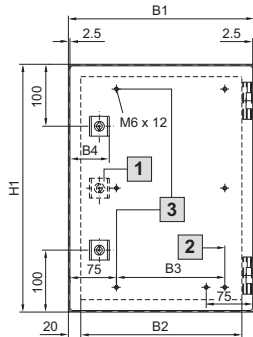
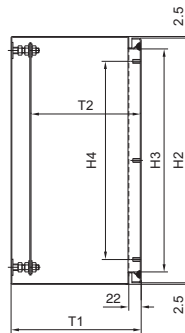


### Kompaktapparatskåp AE

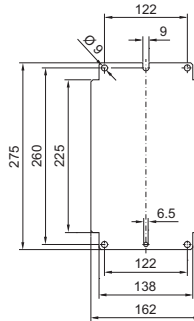
AE 1001.X00 – AE 1016.X00



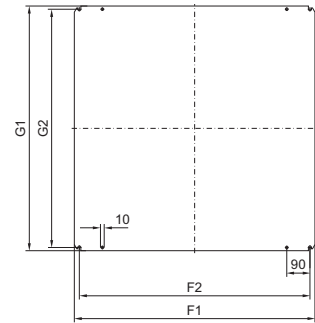
- 1 Vid AE 1001.X00, AE 1002.X00, AE 1003.X00, AE 1004.X00, AE 1005.X00, AE 1006.X00, AE 1009.X00, AE 1011.X00 enbart ett vridlås i mitten och utan mittbultar
- 2 50 vid AE 1001.X00, AE 1002.X00
- 3 Utgår vid AE 1001.X00, AE 1002.X00



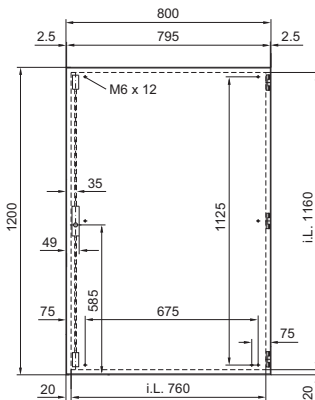
Montageplåtar  
AE 1001.X00,  
AE 1002.X00



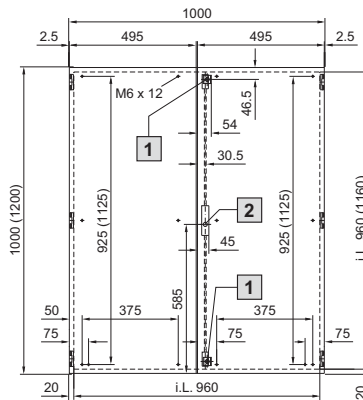
AE 1003.X00 – AE 1016.X00  
(montageplåtens inbyggnadsläge vridet 90° för AE 1005.500/.600)



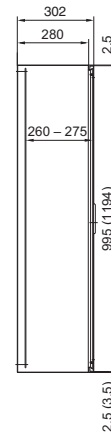
AE 1017.X00



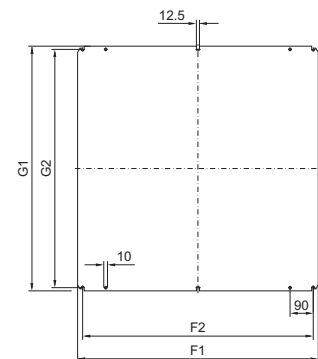
AE 1018.X00 (AE 1019.X00)



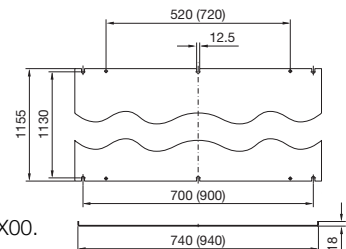
- 1 Vridlås vid AE 1018.X00
  - 2 Spanjolettås vid AE 1019.X00
- i.L. = Fri bredd



Montageplåtar  
AE 1018.X00



AE 1017.X00 (AE 1019.X00)



Mått i parentes för AE 1019.X00.

Art. nr. AE	Breddmått mm				Höjdmått mm				Djupmått mm		Montageplåtar mm				Materialjocklek mm		
	B1	B2	B3	B4	H1	H2	H3	H4	T1	T2	F1	F2	G1	G2	Skåp	Dörr	Montageplåt
1001.X00	200	167	-	56	300	295	274	225	122	100	-	-	-	-	1,25	1,5	2,0
1002.X00	200	167	-	56	300	295	274	225	157	135	-	-	-	-	1,25	1,5	2,0
1003.X00	300	260	175	66	300	295	260	225	212	168 - 184	254	215	275	250	1,38	1,5	2,0
1004.X00	380	340	250	66	300	295	260	225	157	113 - 129	334	295	275	250	1,38	1,5	2,0
1011.X00	380	340	250	66	300	295	260	225	212	168 - 184	334	295	275	250	1,38	1,5	2,0
1005.X00	300	260	175	66	380	375	340	275	212	168 - 184	334	295	275	250	1,38	1,5	2,0
1006.X00	380	340	250	66	380	375	340	275	212	168 - 184	334	295	355	330	1,38	1,5	2,0
1015.X00	400	360	275	66	500	495	460	425	212	168 - 184	354	315	475	450	1,38	1,5	2,0
1007.X00	500	460	375	66	500	495	460	425	212	168 - 184	449	410	470	445	1,38	2,0	2,5
1013.X00	500	460	375	66	500	495	460	425	302	258 - 274	449	410	470	445	1,50	2,0	2,5
1008.X00	380	340	250	66	600	595	560	525	212	168 - 184	334	295	570	545	1,38	1,5	2,5
1009.X00	600	560	475	66	380	375	340	275	212	168 - 184	549	510	355	330	1,38	1,5	2,5
1010.X00	600	560	475	66	600	595	560	525	212	168 - 184	549	510	570	545	1,38	2,0	2,5
1012.X00	600	560	475	66	760	755	720	675	212	168 - 184	549	510	730	705	1,38	2,0	3,0
1014.X00	760	720	625	66	760	755	720	675	302	258 - 274	704	665	730	705	1,50	2,0	3,0
1016.X00	800	760	675	66	1000	955	960	925	302	258 - 274	739	700	955	930	1,50	2,0	3,0
1017.X00	800	-	-	-	1200	-	-	-	302	-	-	-	-	-	1,50	2,0	3,0
1018.X00	1000	-	-	-	1000	-	-	-	302	-	939	900	955	930	1,50	2,0	3,0
1019.X00	1000	-	-	-	1200	-	-	-	302	-	-	-	-	-	1,50	2,0	3,0