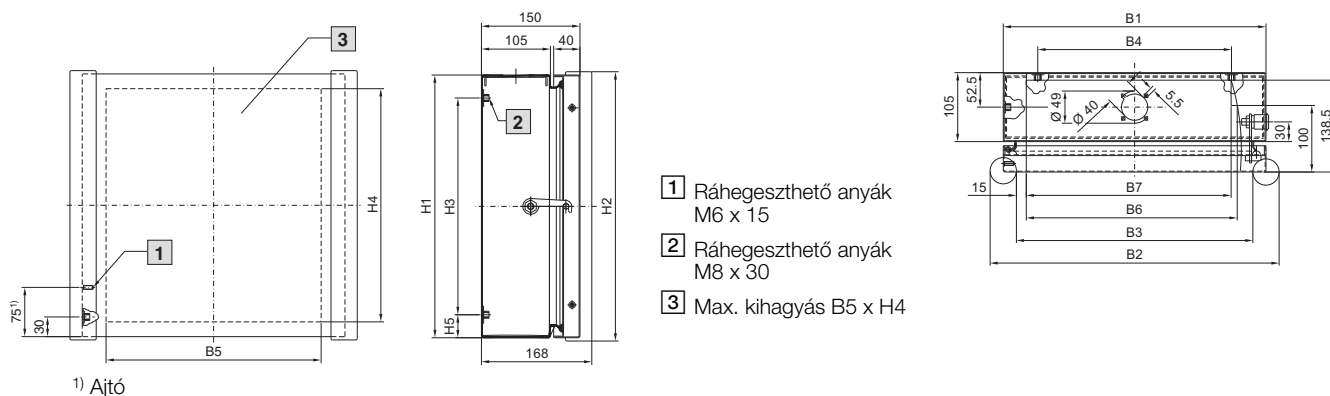


Kezelőtáblás ház

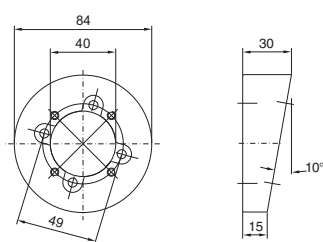


| Cikkszám CP | 6535.010 | 6536.010 | 6538.010 | 6539.010 |
|--|----------|----------|----------|----------|
| Szélesség (B1) mm | 300 | 400 | 400 | 600 |
| Magasság (H1) mm | 300 | 300 | 400 | 400 |
| Mélység (T1) mm | 150 | 150 | 150 | 150 |
| B2 = Házszélesség fogókerettel | 340 | 440 | 440 | 640 |
| B3 = Belső méret elöl | 260 | 360 | 360 | 560 |
| B4 = Szerelőlap-rögzítések távolsága | 215 | 295 | 295 | 510 |
| B5 = Max. elülső kihagyás szélessége | 225 | 325 | 325 | 525 |
| B6 = Dönthető szélesség 100 mm mélységnél | 220 | 320 | 320 | 520 |
| B7 = Dönthető szélesség 118 mm mélységnél | 206 | 310 | 310 | 510 |
| H2 = Házmagasság fogókerettel | 310 | 310 | 410 | 410 |
| H3 = Szerelőlap-rögzítések távolsága | 250 | 250 | 330 | 330 |
| H4 = Max. elülső kihagyás magassága | 255 | 255 | 355 | 355 |
| H5 = Padló – szerelőlap-rögzítés távolsága | 25 | 25 | 35 | 35 |

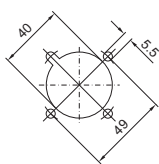
CP 40 nemesacél tartókarrendszer

CP 40 nemesacél 10°-os dőlésszög-adapter

CP 6664.100

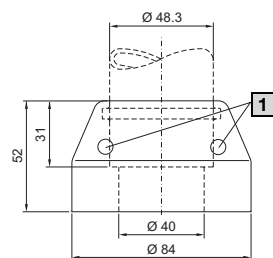


Szereléshez szükséges kihagyás a házon



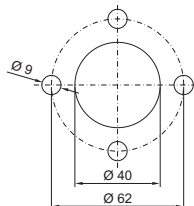
CP 40 nemesacél rögzítés

CP 6664.500

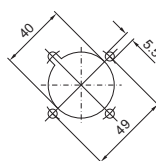


1 Szorítócsavar

Szereléshez szükséges kihagyás alul állványhoz



Szereléshez szükséges kihagyás a házon



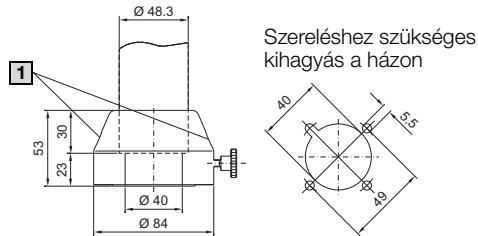
Kapcsolószekrények

Nemesacél

CP 40 tartókarrendszer, nemesacél

CP 40 nemesacél csatlakozó

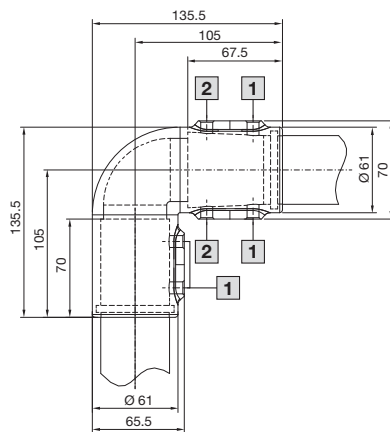
CP 6664.000



1 Szorítócsavar

CP 40 90°-os nemesacél szögidom

CP 6664.300

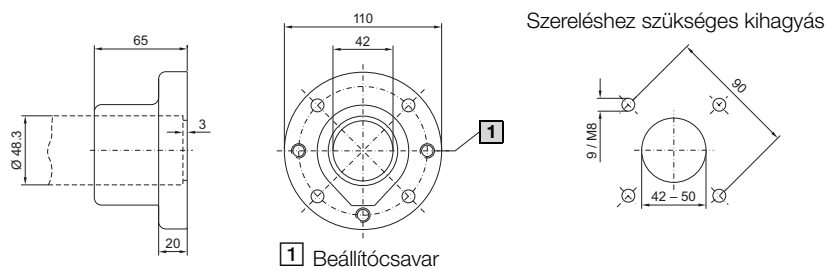


1 Biztosítócsavar

2 Beállítócsavar

CP 40 merev nemesacél fal-/padló rögzítés

CP 6663.000

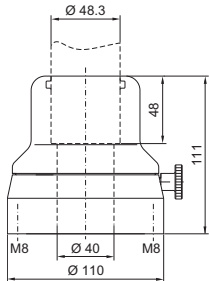


1 Beállítócsavar

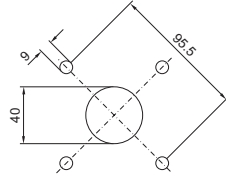
CP 40 tartókarrendszer, nemesacél

CP 40 forgatható nemesacél padlórögzítés

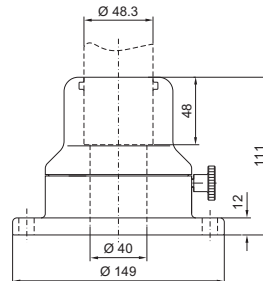
CP 6663.500 hátsó rögzítés



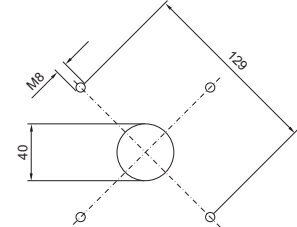
Szereléshez szükséges kihagyás



CP 6663.400 elülső rögzítés

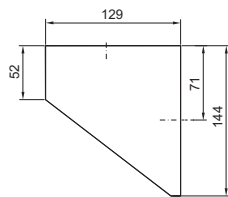


Szereléshez szükséges kihagyás

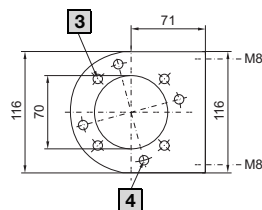
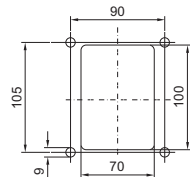


CP 40 nemesacél fali konzol

CP 6665.000 hátsó rögzítés



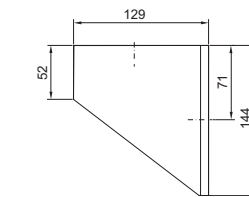
Szereléshez szükséges kihagyás



3 Furat CP 6663.000 típushoz

4 CP 6663.500 típushoz

CP 6665.500 elülső rögzítés



Szereléshez szükséges kihagyás

