

# Áramelosztás

## RiLine tartozékok: Csatlakozástechnika

### Vezetékcsatlakozó kapcsok

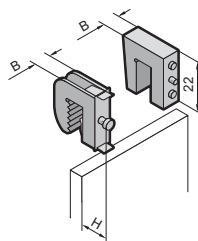
**Megjegyzés:**

- A csatlakozóvezetékek áramerhelhetősége, lásd: 2-101. fejezet, 5. oldal
- Műszaki információk vezetékek csatlakoztatásához és vezetékösszeköttetésekhez, lásd: 2-101. fejezet, 4. oldal

**Jóváhagyás:**



E191125

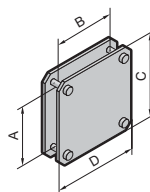


| Sínvastagság<br>mm | Körvezetékek<br>csatlakozása <sup>1)</sup><br>mm <sup>2</sup> | Hely lamellált<br>rézsínnekhez<br>Sz x Ma, mm | Meghúzási<br>nyomaték<br>Nm | Szélesség (B)<br>mm | Magasság (H)<br>mm |      | Cikkszám SV     |
|--------------------|---|---|-----------------------------|---------------------|--------------------|------|-----------------|
|                    |   |   |                             |                     | min.               | max. |                 |
| 3 – 5              | 1 – 4   | –   | 2                           | 8,0                 | –                  | –    | <b>3550.000</b> |
| 5                  | 1 – 4   | –   | 2                           | 11,0                | 17                 | 23   | <b>3450.500</b> |
| 5                  | 2,5 – 16  | 8 x 8   | 3                           | 14,0                | 22                 | 29   | <b>3451.500</b> |
| 5                  | 16 – 50   | 10,5 x 11                                     | 8                           | 18,5                | 26                 | 39   | <b>3452.500</b> |
| 5                  | 35 – 70   | 16,5 x 15                                     | 12                          | 24,5                | 39                 | 57   | <b>3453.500</b> |
| 5                  | 70 – 185  | 22,5 x 20                                     | 15                          | 30,5                | 44                 | 66   | <b>3454.500</b> |
| 6 – 10             | 1 – 4   | –   | 2                           | 8,0                 | –                  | –    | <b>3555.000</b> |
| 10                 | 1 – 4   | –   | 2                           | 11,0                | 17                 | 23   | <b>3455.500</b> |
| 10                 | 2,5 – 16  | 8 x 8   | 3                           | 14,0                | 22                 | 29   | <b>3456.500</b> |
| 10                 | 16 – 50   | 10,5 x 11                                     | 8                           | 18,5                | 26                 | 39   | <b>3457.500</b> |
| 10                 | 35 – 70   | 16,5 x 15                                     | 12                          | 24,5                | 39                 | 57   | <b>3458.500</b> |
| 10                 | 70 – 185  | 22,5 x 20                                     | 15                          | 30,5                | 44                 | 66   | <b>3459.500</b> |

<sup>1)</sup> Sodrott eres vezetékek használata esetén érvéghüvelyeket kell alkalmazni

### Lemzekapcsok

Lamellált rézsínnek E-Cu gyűjtősínekkel történő elektromechanikus összekapcsolásához



| Gyűjtősínek<br>mm | Hely lamellált<br>rézsínnekhez<br>Sz x Ma, mm | Meghúzási<br>nyomaték<br>Nm | Belső méret |         | C<br>mm | D<br>mm | Cikkszám SV     |
|-------------------|---|-----------------------------|-------------|---------|---------|---------|-----------------|
|                   |   |                             | A<br>mm     | B<br>mm |         |         |                 |
| 12 x 5 – 30 x 10  | 34 x 10                                       | 8                           | 34          | 34      | 55      | 55      | <b>3554.000</b> |
| 40 x 10           | 34 x 10                                       | 8                           | 44          | 34      | 65      | 55      | <b>3559.000</b> |
| 50 x 10           | 34 x 10                                       | 8                           | 54          | 34      | 75      | 55      | <b>3560.000</b> |
| 50 x 10           | 54 x 10                                       | 8                           | 54          | 54      | 75      | 75      | <b>3562.000</b> |
| 60 x 10           | 34 x 10                                       | 8                           | 64          | 34      | 85      | 55      | <b>3561.000</b> |
| 60 x 10           | 54 x 10                                       | 8                           | 64          | 54      | 85      | 75      | <b>3563.000</b> |
| 80 x 10           | 65 x 10                                       | 8                           | 84          | 65      | 105     | 86      | <b>3460.500</b> |

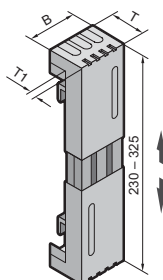
### Rendszerborítások

60 és 100 mm-es  
sínrendszerekhez (3 pólusú)

Jóváhagyás:



E191125

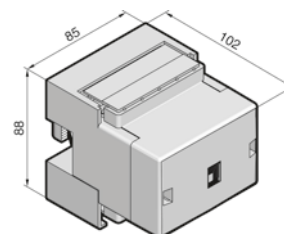
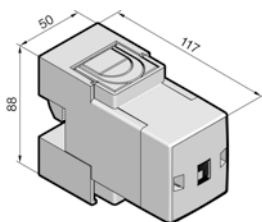


| Szélesség (B)<br>mm | Mélység (T)<br>mm | Mélység (T1)<br>mm | Cikkszám SV |
|---------------------|-------------------|--------------------|-------------|
| 50                  | 80                | 40                 | 3086.000    |
| 100                 | 80                | 40                 | 3087.000    |
| 100                 | 110               | 70                 | 3090.000    |
| 200                 | 80                | 40                 | 3088.000    |
| 200                 | 110               | 70                 | 3091.000    |

### Csatlakozóblokk

**Megjegyzés:**

- A kapocs 2 pólusú gyűjtősínrendszereken történő használata esetén a kapcsot a PE-gyűjtősínre való csatlakoztatáshoz 180°-kal el kell forgatni
- Műszaki információk vezetékek csatlakoztatásához és vezetékösszeköttetésekhez, lásd: 2-101. fejezet, 4. oldal
- A csatlakozóvezetékek áramterhelhetősége, lásd: 2-101. fejezet, 5. oldal
- Egyenáramú alkalmazások esetén a névleges üzemi feszültség az SV 9340.050, SV 9341.050, SV 9342.050 gyűjtősíntartóban lévő gyűjtősín-elrendezéstől függ



|                           |                 |                 |
|---------------------------|-----------------|-----------------|
| Névleges max. áramerősség | 800 A           | 1600 A          |
| Névleges üzemi feszültség | 690 V AC        | 690 V AC        |
| L1 + L2                   | 1000 V DC       | 1000 V DC       |
| L1 - L3                   | 1500 V DC       | 1500 V DC       |
| <b>Cikkszám SV</b>        | <b>9342.311</b> | <b>9342.321</b> |

**Szerelési adatok az IEC (DIN EN) szerinti alkalmazásokhoz**

|                                       |                        |         |
|---------------------------------------|------------------------|---------|
| Vezetékcsatlakozó Cu, mm <sup>2</sup> |                        |         |
| - f érvéghüvellyel                    | 95 – 185 <sup>1)</sup> | -       |
| - rm                                  | 95 – 300               | -       |
| Hely lamellált rézsínre, Sz x Ma, mm  |                        |         |
| - 5 mm sínvastagságnál                | 33 x 26                | 65 x 27 |
| - 10 mm sínvastagságnál               | 33 x 21                | 65 x 22 |
| Meghúzási nyomaték, Nm                | 14                     | 20      |

**Anyagok adatai**

|                                |   |   |
|--------------------------------|---|---|
| Érintkezősáv: E-Cu, ezüstözött | ■ | ■ |
| Vezeték csatlakozókapocs       | ■ | - |
| Sárgaréz öntvény, nikkelezett  | ■ | - |
| Nemesacél                      | - | ■ |

<sup>1)</sup> Csatlakozás 240 mm<sup>2</sup> finomeres, érvéghüvely nélkül, 20 Nm meghúzási nyomatékkal