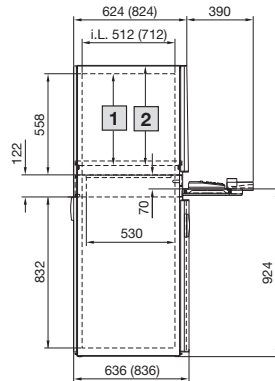
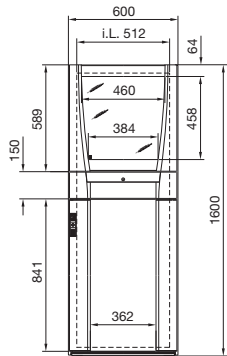


# Habillage électrique

## Armoires PC

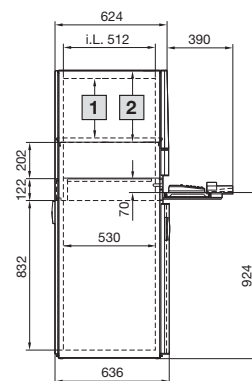
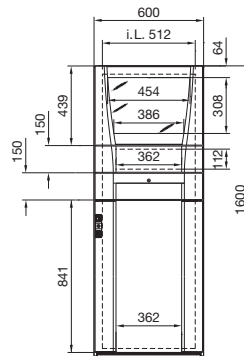
### Armoires PC avec tiroir-clavier

Avec porte vitrée et tiroir  
PC 5366.000, PC 5368.000



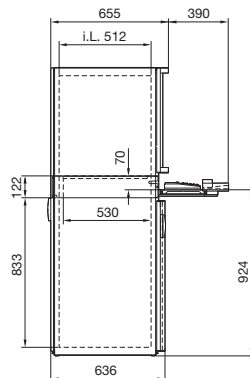
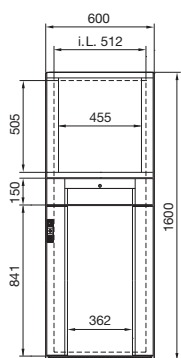
- 1 505 max., réglable au pas de 25 mm  
2 547 max., réglable au pas de 25 mm

Avec bandeau de montage et tiroir  
PC 5366.300



- 1 355 max., réglable au pas de 25 mm  
2 397 max., réglable au pas de 25 mm

Avec porte pleine et tiroir PC 5366.400



i.L. = Cote de passage

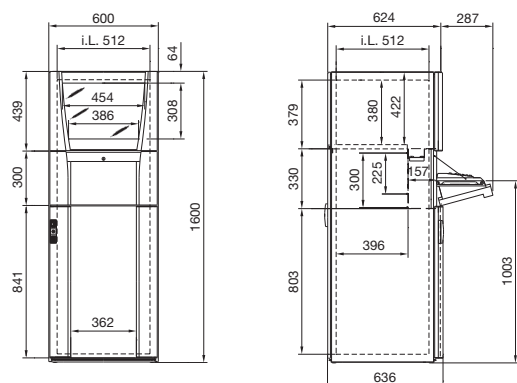
				Référence PC			
				Profondeur 636 mm	5366.000	5366.300	5366.400
				Profondeur 836 mm	5368.000	-	-
Composition de la livraison	Modèle	Matériau	Couleur RAL				
Armoire	Structure de l'armoire avec panneaux latéraux et toit monobloc	Tôle d'acier de 1,5 mm	7035 texturé	■	■	■	
	Plaques passe-câbles, en trois parties (5368.000, en quatre parties)	Tôle d'acier de 1,5 mm	zinguée				
Porte arrière	Avec fermeture à crémone, dispositif de verrouillage à panneton double et charnières montées à droite	Tôle d'acier de 2,0 mm	7035 texturé	■	■	■	
Porte supérieure vitrée	Avec cadre porteur, verrouillage de l'intérieur <sup>1)</sup> , et charnières montées à droite	Tôle d'acier de 1,5 mm	7015				
	Caches de finition verticaux	Matière plastique selon UL 94-V0	7035	■	■	-	
	Vitre avec cadre enjoliveur sérigraphié	Verre sécurit de 4,0 mm	7015				
Porte pleine, en haut	Montants verticaux, verrouillage de l'intérieur <sup>1)</sup> , charnières montées à droite	Profilé aluminium	7035				
	Plaque de montage	Tôle d'acier de 1,5 mm	7015	-	-	■	
	Caches de finition en haut/en bas	Matière plastique selon UL 94-V0	7035				
Tablette pour écran	Ajourée, montage fixe	Tôle d'acier de 1,5 mm	7015	■	■	-	
Tiroir pour clavier	Armoire	Tôle d'acier de 1,5 mm	7035				
	Tiroir-clavier avec support de câbles, tapis de souris coulissant et armature de support pour clavier	Tôle d'acier de 1,5 mm	7035	■	■	■	
	Face avant avec poignée encastree, offrant un appui pour les mains en position rabattue, serrure avec clé N° 3524 E	Matière plastique selon UL 94-V0	7035/7015/9006				
Bandeau de montage	Plaque à bords repliés, montée sur charnières à droite et vissée à gauche de l'intérieur	Tôle d'acier de 1,5 mm	7015	-	■	-	
	Caches de finition latéraux	Matière plastique selon UL 94-V0	7035				
Porte inférieure	Traverses verticales avec fermeture à crémone et dispositif de verrouillage à panneton double, charnières montées à droite	Profilé aluminium	7035	■	■	■	
	Porte et plaque de montage à bords repliés	Tôle d'acier de 1,5 mm	7015				

<sup>1)</sup> Avec déverrouillage pour porte supérieure vitrée

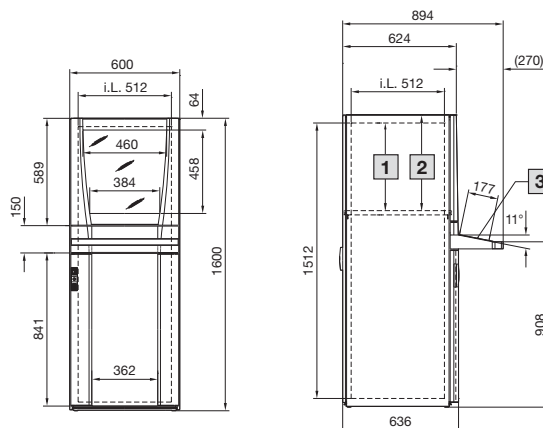
### Armoires PC

Avec tablette rabattable pour clavier ou pupitre fixe

Avec porte vitrée et tablette rabattable  
PC 5366.100



Avec porte vitrée et pupitre fixe  
PC 5366.200



- 1 505 max., réglable au pas de 25 mm
- 2 547 max., réglable au pas de 25 mm
- 3 Surface de montage maximale 540 x 179 mm

i.L. = Cote de passage

				Référence PC	
		Profondeur 636 mm		5366.100	5366.200
Composition de la livraison	Modèle	Matériau	Couleur RAL		
Armoire	Structure de l'armoire avec panneaux latéraux et toit monobloc	Tôle d'acier de 1,5 mm	7035 texturé	■	■
	Plaque passe-câbles en trois parties	Tôle d'acier de 1,5 mm	zinguée	■	■
Porte arrière	Avec fermeture à crémone, dispositif de verrouillage à panneton double et charnières montées à droite	Tôle d'acier de 2,0 mm	7035 texturé	■	■
Porte supérieure vitrée	Avec cadre porteur, verrouillage de l'intérieur <sup>1)</sup> , et charnières montées à droite	Tôle d'acier de 1,5 mm	7015	■	■
	Caches de finition verticaux	Matière plastique selon UL 94-V0	7035	■	■
	Vitre avec cadre enjoliveur sérigraphié	Verre sécurité de 4,0 mm	7015		
Tablette pour écran	Ajourée, montage fixe	Tôle d'acier de 1,5 mm	7015	■	■
Tablette rabattable pour clavier	Armoire avec porte-souris et découpe dans le panneau arrière, largeur 19" x hauteur 4 U, prévu pour la fixation par l'arrière	Tôle d'acier de 1,5 mm	7035	■	—
	Face avant sur charnières, avec 2 câbles de retenue, avec serrure et clé N° 3524 E	Matière plastique selon UL 94-V0	7035/7015/9006	■	—
	Tablette porte-clavier avec tapis de souris coulissant et 2 bandes autoagrippants pour le clavier	Tôle d'acier de 1,5 mm	7035		
Pupitre fixe	Pupitre fixe avec capot amovible en haut et en bas	Tôle d'acier de 1,5 mm/2,0 mm	7035	—	■
	Cache de finition en haut et bandeau de finition poignée	Matière plastique selon UL 94-V0	7035/7015/9006		
Porte inférieure	Traverses verticales avec fermeture à crémone et dispositif de verrouillage à panneton double, charnières montées à droite	Profilé aluminium	7035	■	■
	Porte et plaque de montage à bords repliés	Tôle d'acier de 1,5 mm	7015		

<sup>1)</sup> Avec déverrouillage pour porte supérieure vitrée