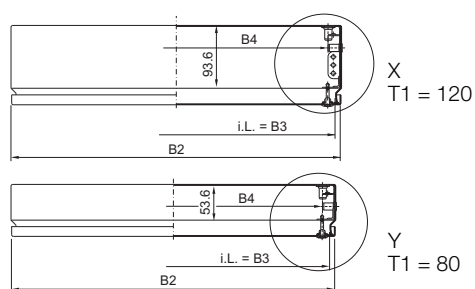
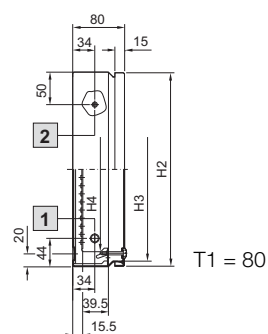
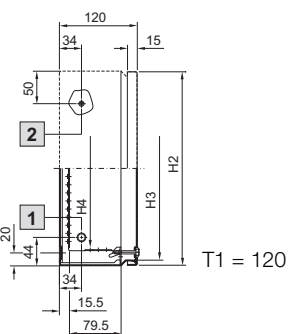
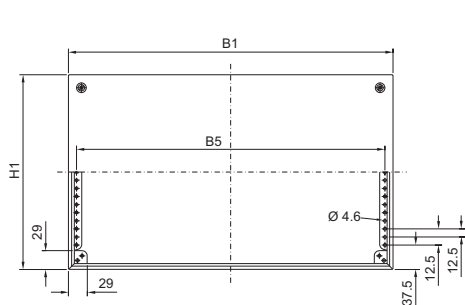


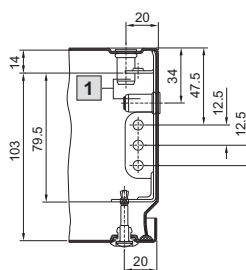
Habillage électrique

Coffrets Ex KEL

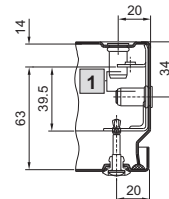
En acier inoxydable avec couvercle vissé



Détail X, T1 = 120



Détail Y, T1 = 80



- 1 Ecrou borgne à rivet avec filetage intérieur M8 x 12
 - 2 Goujon de mise à la masse M8 x 20
- i.L. = Cote de passage

Référence KEL	9301.000	9302.000	9303.000	9304.000	9305.000	9306.000
Largeur (B1) en mm	150	300	200	300	400	300
Hauteur (H1) en mm	150	150	200	200	200	300
Profondeur (T1) en mm	80	80	80	80	120	120
B2 = Largeur du couvercle	148	298	198	298	398	298
B3 = Largeur utile de l'ouverture	132	282	182	282	382	282
B4 = Largeur utile entre les profilés	109	259	159	259	359	259
B5 = Entraxe des perçages entre les profilés	125	275	175	275	375	275
H2 = Hauteur du couvercle	148	148	198	198	198	298
H3 = Hauteur utile de l'ouverture	132	132	182	182	182	282
H4 = Hauteur utile entre les profilés	100	100	150	150	150	250