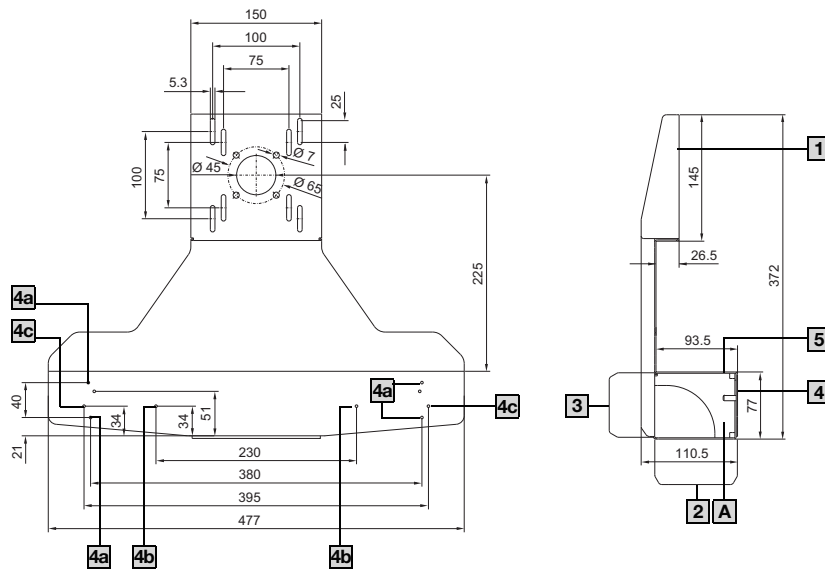


TFT 液晶显示器支架

2383.030



1

- VESA 75 或 100 固定
- VESA 75 和通过工业工作站 IW 倾斜调节 6206.460

2

- 用支托臂连接固定 / 操作箱体连接固定
- □ 90 x 71 mm
- □ 120 x 65 mm

3

- 在水平支托臂 CP 40 上的箱体固定件 120 x 65 mm, 通过倾斜适配器 IW6206.460 固定的垂直支托臂。
- □ 120 x 65 mm

4

- 通过箱体连接件 SM2383.010 用于连接键盘 SM2383.000.

4a 弓形手柄 CP 6107.100

4c 弓形手柄 CP 6107.200

通过冲孔窝

5

- 插头穿孔护套 SZ 2400.300/.500 用于减小连接线缆张力

视图 **A**

安装开口截面
□ 90 x 71 mm



安装开口截面
□ 120 x 65 mm

