

# Rittal – The System.

Faster – better – everywhere.

## ► Boîtiers de jonction KL



HABILLAGE ELECTRIQ.

DISTRIBUT. DE COURANT

CLIMATISATION

INFRASTRUCTURES IT

LOGICIELS & SERVICES

FRIEDHELM LOH GROUP



# Boîtiers de jonction KL



La référence en matière de boîtiers de jonction – disponible sur stock avec ses nombreuses homologations internationales. Un large choix de dimensions et une vaste gamme d'accessoires pratiques et fonctionnels pour toutes vos applications.

- 1** Protection optimale contre la corrosion grâce au triple traitement de la surface du coffret
- 2** Indice de protection élevé durable grâce au joint mousse polyuréthane parfaitement moulé
- 3** Protection parfaite grâce à la gouttière de protection du coffret repliée plusieurs fois, empêchant l'eau et la poussière de pénétrer dans le coffret lors de l'ouverture de la porte
- 4** Montage mural simple grâce au panneau arrière avec perçages, préparé pour les pattes de fixation murale ou le montage mural direct
- 5** Flexibilité maximale pour l'introduction des câbles (uniquement pour les coffrets avec plaque passe-câbles) : les plaques passe-câbles pleines en tôle d'acier pour configuration libre pouvant être remplacées par des plaques préestampées
- 6** Flexibilité de l'aménagement intérieur à l'aide de bandeaux perforés intégrés au pas de 12,5 mm
- 7** Mise à la terre plus sûre quelle que soit la face, grâce à une équerre de mise à la terre dans le couvercle et des pattes de mise à la terre

# Boîtiers de jonction KL

## Homologations et certifications reconnues au niveau international

Les boîtiers de jonction KL disposent de nombreuses homologations et certifications internationales qui répondent aux standards de qualité les plus élevés.

- Tous les composants sont soumis à des tests sévères pour satisfaire aux exigences des normes internationales
- Rittal dispose d'un département qualité qui garantit la qualité constante des produits
- Des contrôles de fabrication régulièrement exécutés par des organismes de contrôle indépendants, garantissent la conformité aux standards internationaux

Toutes les homologations et certifications actuelles sont disponibles sur le site internet de Rittal.



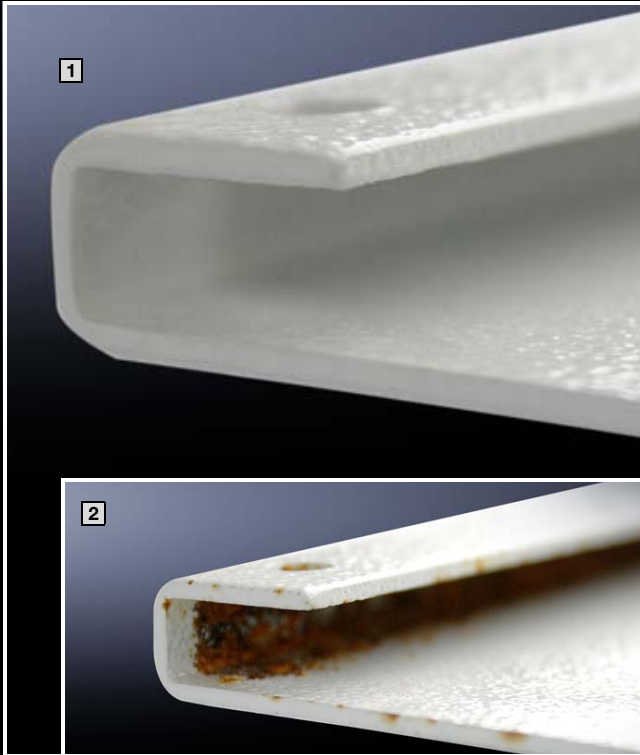
## Plans CAO

Avec la bibliothèque de plans CAO RiCAD-3D disponible en ligne, vous disposez pour vos applications d'un seul fournisseur capable de vous fournir une solution en matière d'habillage électrique, de systèmes de climatisation pour coffrets et armoires électriques, d'IT et de distribution de courant. A l'aide de plans CAO professionnels quel que soit votre système CAO, vous optimisez votre efficacité et réduisez le temps mis dans le montage de votre installation.

- Disponibilité des plans CAO sur votre smart phone ou sur le site internet Rittal
- Possibilité d'envoyer les plans par email
- Plus de 70 formats CAO disponibles
- Lien direct vers la page correspondante du catalogue général Rittal
- Sécurité optimale de planification grâce à des plans détaillés et validés
- Gain de temps puisque la remodelisation n'est pas nécessaire



# Boîtiers de jonction KL



## Protection optimale des surfaces

Le triple traitement de la surface garantit une protection optimale contre la corrosion.

Trois phases pour une qualité maximale :

1ère phase : traitement nanocéramique

2ème phase : apprêt par trempé électrophorèse

3ème phase : revêtement poudre texturé

1 Tôle avec triple traitement de surface (standard Rittal) après un test au brouillard salin de 180 heures

2 Tôle peinte par poudrage uniquement après un test au brouillard salin de 180 heures



## Joint en mousse polyuréthane

- Parfaitement moulé
- Résistance thermique de -20°C à +80°C
- Peut être vernis et cuit sur une courte durée jusqu'à 180°C



## Mise à la terre

- Mise à la terre simple et plus sûre quelle que soit la face
- via l'équerre de mise à la terre dans le couvercle
- via les pattes de mise à la terre dans quatre angles du coffret
- Le kit de mise à la masse parfaitement adapté aux boîtiers de jonction, section 4 mm<sup>2</sup>, réduit la charge de travail lors du montage, puisque toutes les pièces nécessaires pour la mise à la masse du couvercle sont déjà préparées et intégrées de manière optimale
- Tresses de masse disponibles en accessoires dans différentes sections et longueurs

# Boîtiers de jonction KL

## Gouttière de protection du coffret

- Evacue l'eau de manière ciblée afin qu'aucune humidité ne reste durablement en suspens au niveau du joint
- Le rebord du coffret avec gouttière de protection sur tout le pourtour empêche toute pénétration de poussière et salissure lors de l'ouverture du couvercle
- La gouttière de protection repliée plusieurs fois garantit la robustesse du boîtier
- Joint en mousse polyuréthane de qualité supérieure garantissant une parfaite étanchéité



## Plaque passe-câbles

- Plaques passe-câbles grande dimension pour un traitement simple et davantage de place pour l'introduction des câbles
- Peuvent être échangées contre des plaques passe-câbles avec empreintes défonçables en métal ou en plastique pour le passage des câbles simple et rapide
- Au choix avec et sans plaque passe-câbles pour les coffrets de 120 mm de profondeur



## Fixation murale

- Les perçages arrière avec empreinte 4 arêtes garantissent un montage antitorision des supports muraux
- Les perçages arrière non utilisés peuvent être fermés au moyen de bouchons étanches
- Le montage mural peut également être réalisé directement de l'intérieur grâce aux perçages arrière



## Couvercle

- Couvercle fixé par vis  $\frac{3}{4}$  de tour qui optimise la compression du joint d'étanchéité tout en évitant de l'endommager à cause d'un vissage trop fort
- Les fermetures rapides sont guidées dans des douilles imperdables, ainsi, même le montage via la tête est possible et simple
- Charnières de couvercle permettant une maintenance plus aisée (en accessoires)



# Boîtiers de jonction KL



## Aménagement intérieur

- Les bandeaux perforés au pas de 12,5 mm intégrés dans le coffret permettent une très grande flexibilité dans l'aménagement intérieur que ce soit pour monter une plaque de montage ou un rail porteur
- L'écart de montage de 14 mm entre les composants et le panneau arrière permet par exemple d'encliqueter des borniers de manière confortable et d'introduire des câbles derrière les rails porteurs
- Des dispositifs de mise à la masse adaptés pour tous les accessoires



## Finitions, matériaux spéciaux, options

Les boîtiers de jonction KL se déclinent aussi dans les versions suivantes :

- Acier inoxydable
- Pour les applications dans les zones soumises aux risques d'explosion



# Accessoires

## Pattes de fixation murale

- Disponibles avec différents écartements du mur, ainsi, des câbles peuvent également être acheminés derrière les boîtiers de jonction, si cela s'avère nécessaire
- Si le montage s'effectue en affleurement avec la paroi, cette opération est possible via des équerres de fixation murale spécifiques



## Attache de couvercle/Charnière de couvercle

### 1 Charnière :

- Montée de manière sécurisée via un perçage ultérieur dans la gouttière de protection et dans le rebord du coffret
- Idéale pour les boîtiers de jonction qui sont souvent ouverts, notamment lorsque les composants sont montés dans le couvercle

### 2 Attache :

- Peut être monté simplement sans devoir percer et fixe le couvercle en position ouverte
- Les tresses de mise à la masse restent non chargées et peuvent donc être montées sans hésitation



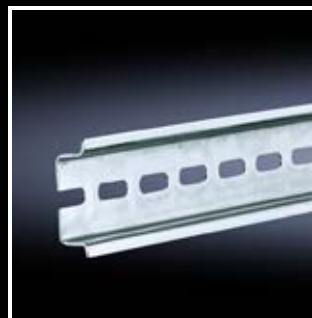
## Plaque de montage

- Pour l'équipement ou le pré montage simple, même en dehors du coffret, des plaques de montage en tôle d'acier sont disponibles
- La surface zinguée garantit, outre la protection requise contre la corrosion, une mise en contact des composants sur une grande surface et conforme aux normes CEM



## Rails porteurs

- Equipement personnalisé possible, notamment pour le montage des bornes et bus
- Les rails porteurs profilés adaptés aux dimensions du coffret permettent un gain de temps
- Protection optimale contre la corrosion grâce à des rails porteurs profilés zingués sur toute leur surface
- Le clip de montage pour rails porteurs permet l'installation de composants non prééquipés d'origine pour être enclenchés sur des rails porteurs



# Accessoires



## Introduction des câbles

- Introduction simple des câbles grâce aux plaques passe-câbles
- Plaques passe-câbles avec empreintes défonçables en tôle d'acier et en plastique
- Passage de fiches pour l'introduction de câbles préconfectionnés avec des fiches d'un indice de protection élevé
- Presse-étoupes métriques en laiton et en plastique



# Rittal – The System.

Faster – better – everywhere.

- Habillage électrique
- Distribution de courant
- Climatisation
- Infrastructures IT
- Logiciels & services

ENCLOSURES

POWER DISTRIBUTION

CLIMATE CONTROL

IT INFRASTRUCTURE

SOFTWARE & SERVICES

