

Rittal – Das System.

Schneller – besser – überall.

► CS9750.912 Multifunktionsgehäuse MFG 12



SCHALTSCHRÄNKE

STROMVERTEILUNG

KLIMATISIERUNG

IT-INFRASTRUKTUR

SOFTWARE & SERVICE

Rittal – The System.

Outdoor Gehäuse – Multifunktionsgehäuse

MFG 12 - CS9750.912

Anwendung

- ▶ Outdoor

Einsatzbereich

- ▶ FTTC, FTTH



Doppelwandiges modulares Gehäusesystem zur Außenaufstellung

Material	2,0 mm Aluminium (AlMg3)
Oberfläche	RAL Reinpolyester
Abmessung	BHT 1400x1600x500 mm, 22 HE
Schutzart	IP 55 nach EN 60 529/10.91
Schutz gegen Vandalismus	bis RC 2, nach DIN EN V 1630: 1999-04

- ▶ Seitenwände, Rückwand, 2x Tür symmetrisch, doppelwandig
- ▶ Türarretierung mechanischer Aufsteller (ca. 155° Öffnungswinkel)
- ▶ Tür mit 3-Punkt-Verriegelung und Doppelschließung / Einzelschließung
- ▶ Kabelrangiersockel H = 400mm
- ▶ Vorbereitet zum Einbau eines Wärmetauscher oder DAC System
- ▶ Wetterschutzdach belüftet, H = 130 mm
- ▶ 2x ETSI oder 19" Profilschienen
- ▶ Bodenblech mit Kabeleinführung
- ▶ 1x Mittelsteg demontierbar



Rittal – The System.

Outdoor Gehäuse – Multifunktionsgehäuse

MFG 12R - CS9750.912

Anwendung

- ▶ Outdoor

Einsatzbereich

- ▶ FTTC, FTTH

Doppelwandiges modulares Gehäusesystem zur Außenaufstellung

Material	2,0 mm Aluminium (AlMg3)
Oberfläche	RAL Reinpolyester
Abmessung	BHT 1300x1500x500 mm, 22 HE Optional BHT 1400x1600x500 mm, 22 HE
Schutzart	IP 55 nach EN 60 529/10.91
Schutz gegen Vandalismus	bis RC 2, nach DIN EN V 1630: 1999-04

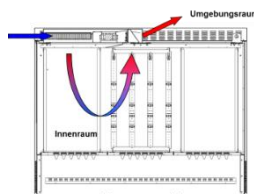
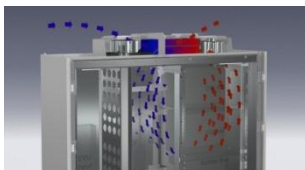
- ▶ Seitenwände, Rückwand, 2x Tür asymmetrisch, doppelwandig
- ▶ Türarretierung mechanischer Aufsteller (ca. 155° Öffnungswinkel)
- ▶ Tür mit 3-Punkt-Verriegelung und Doppelschließung / Einzelschließung
- ▶ Kabelrangiersockel H = 300mm optional 400mm
- ▶ Vorbereitet zum Einbau eines Wärmetauscher oder DAC System
- ▶ Wetterschutzdach belüftet, H = 130 mm
- ▶ 1x ETSI oder 19" Profilschienen
- ▶ Separater EVU Teil
- ▶ Bodenblech mit Kabeleinführung
- ▶ 1x Mittelsteg eingeschweißt
- ▶ Einbauraum für LSA Leisten / EVs



Rittal – The System.

Outdoor Gehäuse – Multifunktionsgehäuse

Klimatisierung

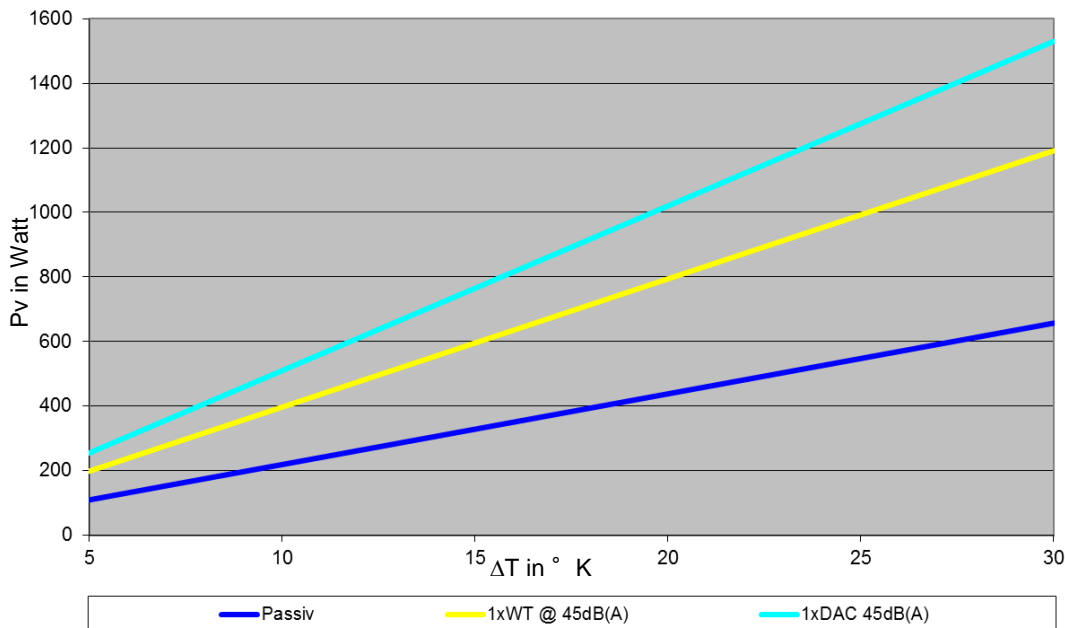


Luft-/Luftwärmetauscher 25 W/K

Betriebsspannung: 48 V DC
 Temperaturbereich: -20° C bis +75° C
 Temperaturregler: NTC-Fühler

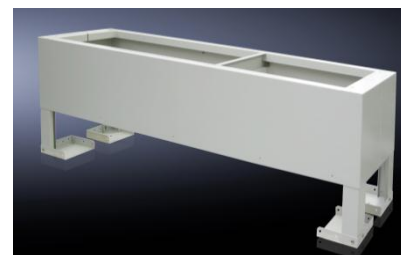
Direct Air Cooling 100 W/K

Betriebsspannung: 48 V DC
 Temperaturbereich: -33° C bis +70° C
 Temperaturregler: Mikrocontroller



Innenausbau

- ▶ 48 V / DC - Stromversorgung
- ▶ EVU-Teil
- ▶ Heizungskit 230 V/ 800 W
- ▶ Sensoren (Türalarm, Temperatur ...)
- ▶ Schaltschrankleuchte



Erdsockel

Material: Edelstahl 1.4016
 Oberfläche: RAL Reinpolyester
 Abmessung: CS9765.249 RAL7035
 BHT 1300x660x500mm
 CS9765.252 RAL 7035
 BHT 1400x660x500mm

Farben

- ▶ Reinpolyester – UV-beständig
- ▶ Antigraffiti optional
- ▶ RAL-Töne: 7035, optional 7038, 6009



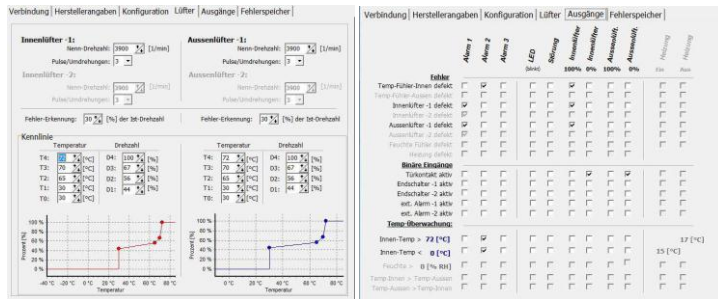
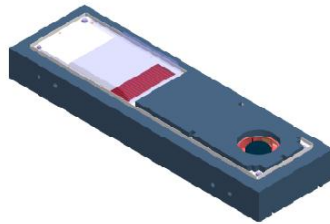
Rittal – The System.

Outdoor Gehäuse – Multifunktionsgehäuse

CS9760.327 Luft / Luft Wärmetauscher

Luft / Luft Wärmetauscher zum Einbau in ein MFG8/12/15/18 Outdoorgehäuse

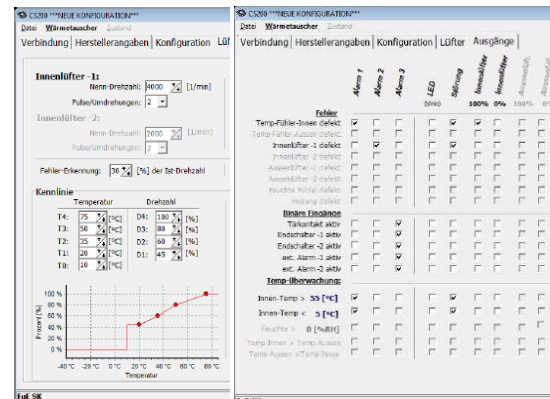
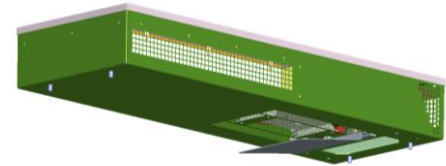
- Montageposition: Dachaufbau
- Abmessung: BxHxT= 930 x 130 x 280 mm
- Spez. Wärmeleistung: bis zu 49 W/K im MFG 18
- Bemessungs-Betriebsspannung: 48 V DC
- Temperaturbereich: -33 °C bis +75°C
- Schutzart (Außen- zu Innenkreislauf): IP 54
- Schutzart (Wärmetauscher zu MFG): IP55
- Temperaturregler: Microcontroller mit USB- Anschluss
Kennlinie und Alarmer über PC-Software konfigurierbar.
- Anschluss: 12pol. Wago Stecker im Lieferumfang enthalten.
- Material (Gehäuse): Aluminium
- Oberfläche: lackiert RAL 7035



CS9760.342 Direct Air Cooler - DAC

Direct Air Cooling System DAC zum Einbau in ein MFG8/12/15/18 Outdoorgehäuse

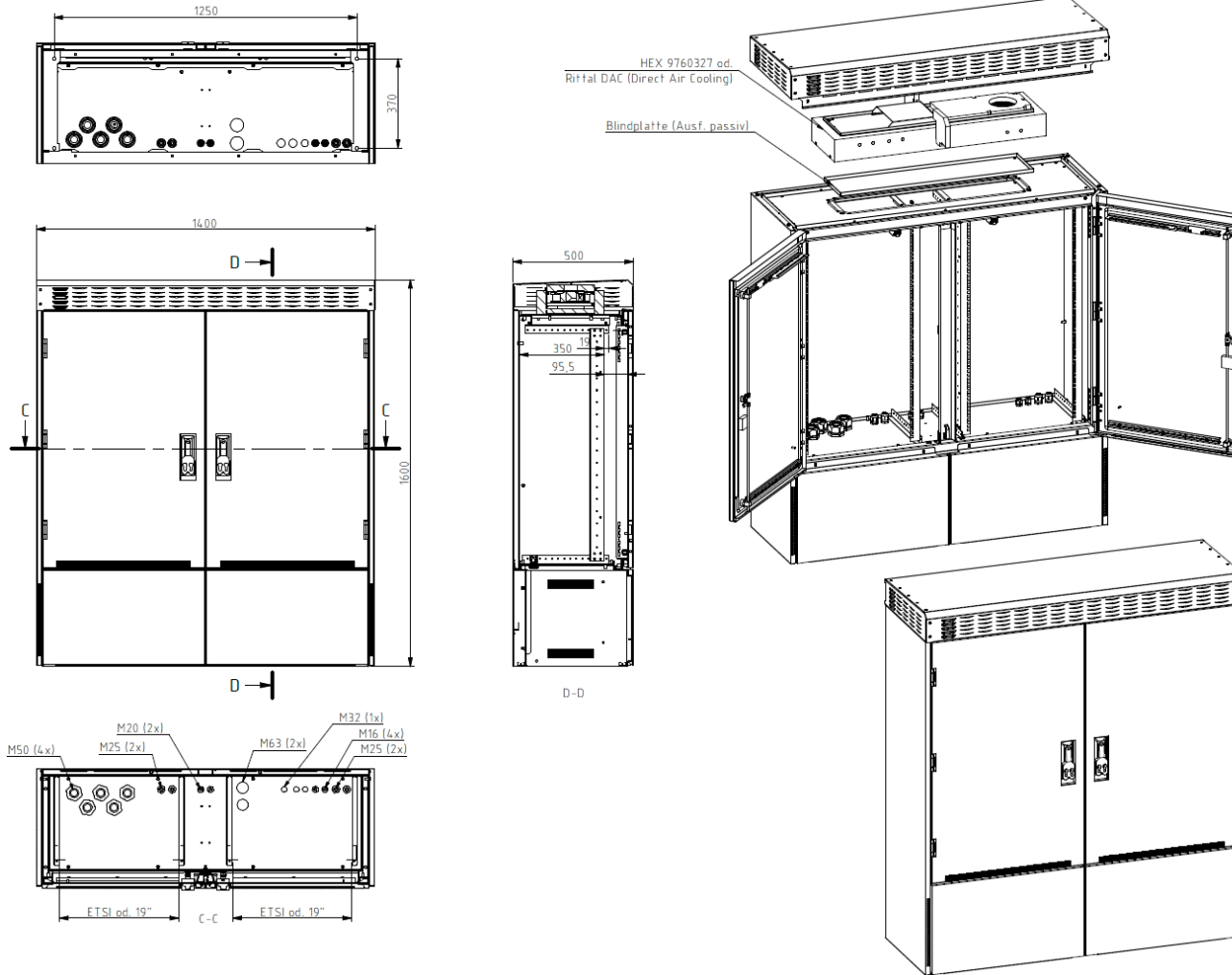
- Montageposition: Dachaufbau
- Abmessung: BxHxT= 875 x 125 x 314 mm
- Spez. Wärmeleistung: bis zu 100 W/K
- Bemessungs-Betriebsspannung: 48 V DC
- Temperaturbereich: -33 °C bis +75°C
- Schutzart (Außen- zu Innenkreislauf): IP 54
- Schutzart (DAC zu MFG): IP55
- Temperaturregler: Microcontroller mit USB- Anschluss
Kennlinie und Alarmer über PC-Software konfigurierbar.
- Anschluss: 12pol. Wago Stecker im Lieferumfang enthalten.
- Material (Gehäuse): Aluminium
- Oberfläche: lackiert RAL 7035



Rittal – The System.

Outdoor Gehäuse – Multifunktionsgehäuse

CS9750.912 2türlich symmetrisch



SCHALTSCHRÄNKE

STROMVERTEILUNG

KLIMATISIERUNG

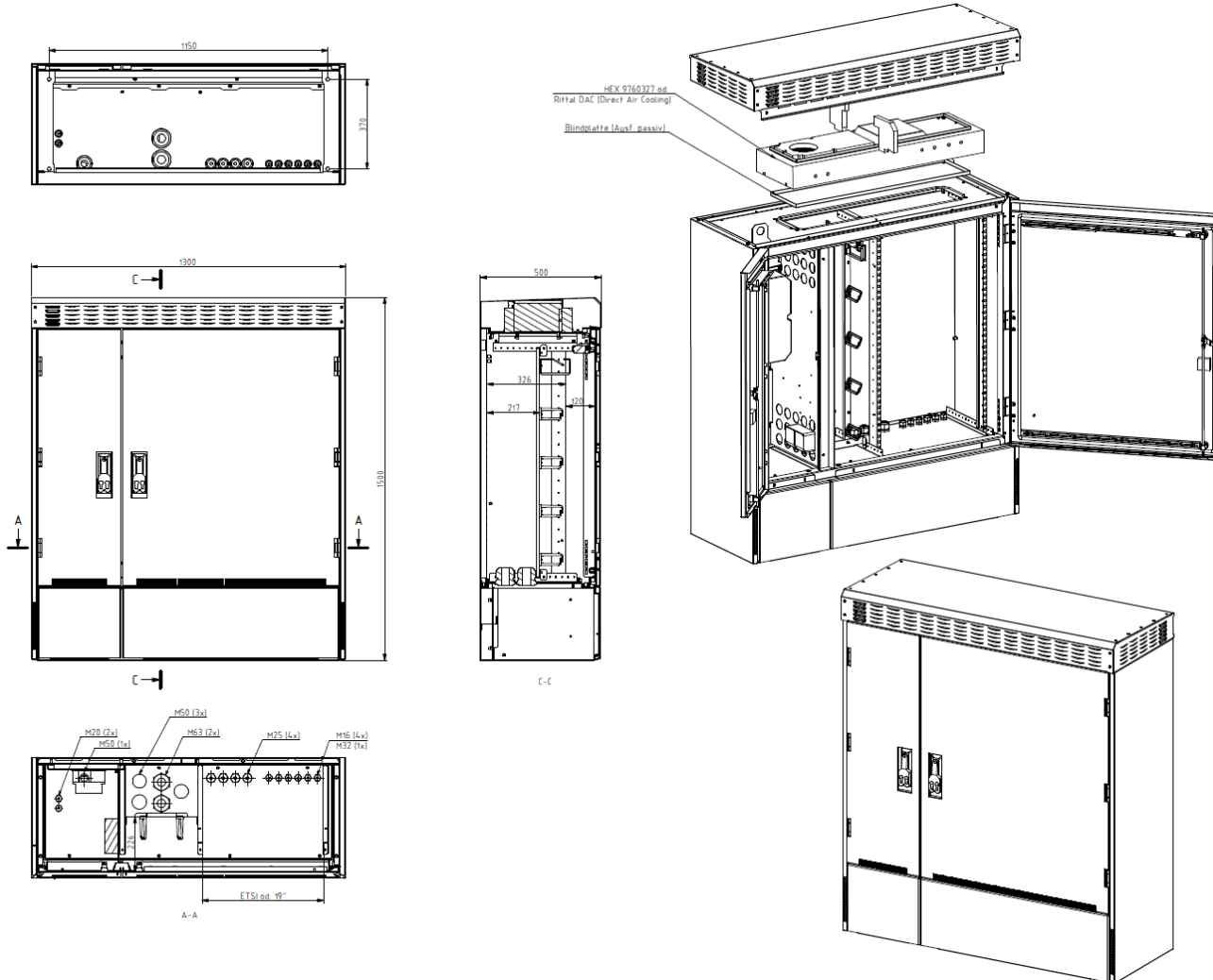
IT-INFRASTRUKTUR

SOFTWARE & SERVICE

Rittal – The System.

Outdoor Gehäuse – Multifunktionsgehäuse

CS9750.912 2türig asymmetrisch



SCHALTSCHRÄNKE

STROMVERTEILUNG

KLIMATISIERUNG

IT-INFRASTRUKTUR

SOFTWARE & SERVICE