

# Rittal – Das System.

Schneller – besser – überall.

## ► CS9750.918 Multifunktionsgehäuse MFG 18



SCHALTSCHRÄNKE

STROMVERTEILUNG

KLIMATISIERUNG

IT-INFRASTRUKTUR

SOFTWARE & SERVICE

# Rittal – The System.

## Outdoor Gehäuse – Multifunktionsgehäuse

### MFG 18 - CS9750.918

#### Anwendung

- ▶ Outdoor

#### Einsatzbereich

- ▶ FTTC, FTTH

Doppelwandiges modulares Gehäusesystem zur Außenaufstellung

|                          |                                       |
|--------------------------|---------------------------------------|
| Material                 | 2,0 mm Aluminium (AlMg3)              |
| Oberfläche               | RAL Reinpolyester                     |
| Abmessung                | BHT 2000x1500x500 mm, 22 HE           |
| Schutzart                | IP 55 nach EN 60 529/10.91            |
| Schutz gegen Vandalismus | bis RC 2, nach DIN EN V 1630: 1999-04 |

- ▶ Seitenwände, Rückwand, 3x Tür symmetrisch, doppelwandig  
Türarretierung mechanischer Aufsteller (ca. 155° Öffnungswinkel)
- ▶ Tür mit 3-Punkt-Verriegelung, links und rechts mit Doppelschließung / Einfachschließung, mittlere Tür von innen verriegelt
- ▶ Kabelrangiersockel H = 300mm
- ▶ Vorbereitet zum Einbau von zwei Klimamodulen, Wärmetauscher oder DAC System
- ▶ Wetterschutzdach belüftet, H = 130 mm
- ▶ 3x ETSI oder 19" Profilschienen
- ▶ Bodenblech mit Kabeleinführung
- ▶ 2x Mittelsteg eingeschweißt



# Rittal – The System.

## Outdoor Gehäuse – Multifunktionsgehäuse

### MFG 18 - CS9750.918

#### Anwendung

- ▶ Outdoor

#### Einsatzbereich

- ▶ FTTC, FTTH



Doppelwandiges modulares Gehäusesystem zur Außenaufstellung

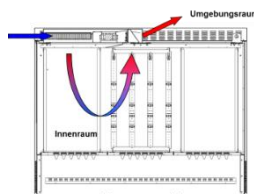
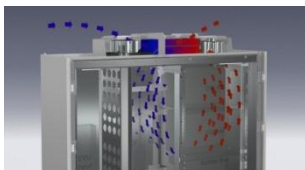
|                          |                                       |
|--------------------------|---------------------------------------|
| Material                 | 2,0 mm Aluminium                      |
| Oberfläche               | RAL 7035 Reinpolyester                |
| Abmessung                | BHT 2000x1500x500 mm22 HE             |
| Schutzart                | IP 55 nach EN 60 529/10.91            |
| Schutz gegen Vandalismus | bis RC 2, nach DIN EN V 1630: 1999-04 |

- ▶ 2x Mittelstege, 1x eingeschweißt, 1x demontierbar
- ▶ Seitenwände, Rückwand, 3x asymmetrische Türen, doppelwandig  
Türarretierung mechanischer Aufsteller (ca. 155° Öffnungswinkel)
- ▶ Verschluss linke Tür (EVU-Teil) mit Doppelschließung,  
mittlere Tür von Innen verriegelt, linke Tür mit Einzelschließung
- ▶ Sockelmodul 300mm hoch
- ▶ Wetterschutzdach belüftet, ca. 130 mm hoch
- ▶ 2x ETSI oder 19“ Profilschienen, 1x Montageplatte oder Buchtengestell
- ▶ EVU- Teil mit separater Tür und Doppelschließung
- ▶ Bodenbleche mit Kabel- und Rohreinführungsmöglichkeiten
- ▶ Vorbereitet zum Einbau von zwei Klimamodulen,  
Wärmetauscher oder DAC System

# Rittal – The System.

## Outdoor Gehäuse – Multifunktionsgehäuse

### Klimatisierung

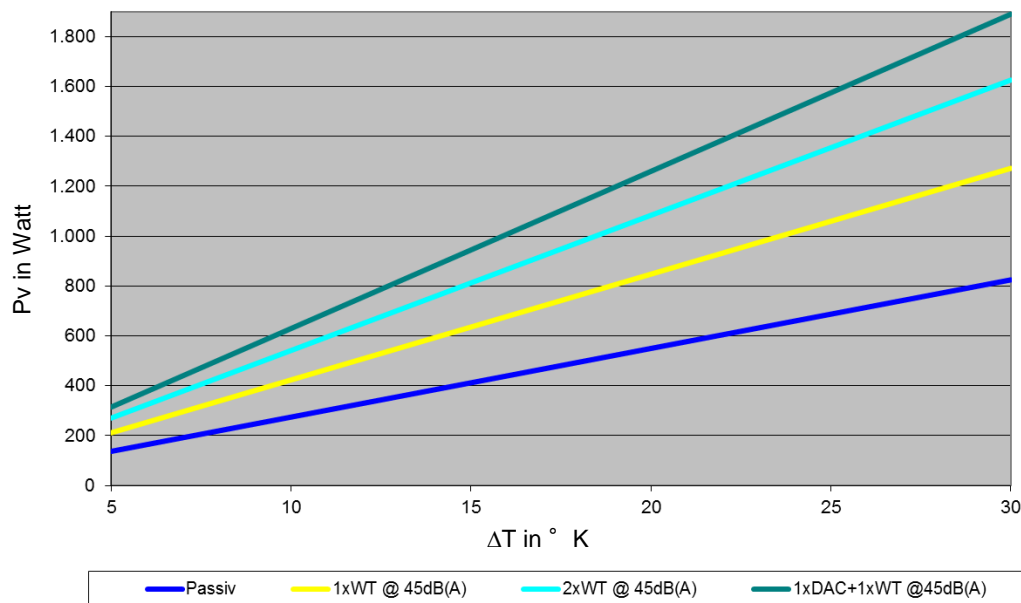


#### Luft-/Luftwärmetauscher 25 W/K

Betriebsspannung: 48 V DC  
 Temperaturbereich: -20° C bis +75° C  
 Temperaturregler: NTC-Fühler

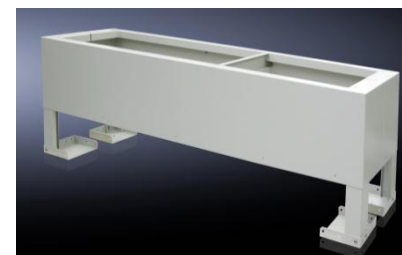
#### Direct Air Cooling 100 W/K

Betriebsspannung: 48 V DC  
 Temperaturbereich: -33° C bis +70° C  
 Temperaturregler: Mikrocontroller



### Innenausbau

- ▶ 48 V / DC - Stromversorgung
- ▶ EVU-Teil
- ▶ Heizungskit 230 V/ 800 W
- ▶ Sensoren (Türalarm, Temperatur ...)
- ▶ Schaltschrankleuchte



#### Erdsessel

Material: Edelstahl 1.4016  
 Oberfläche: RAL Reinpolyester  
 Abmessung: CS9765.250 RAL7035  
 BHT 2000x660x500mm

#### Farben

- ▶ Reinpolyester – UV-beständig
- ▶ Antigraffiti optional
- ▶ RAL-Töne: 7035  
 optional 7038, 6009





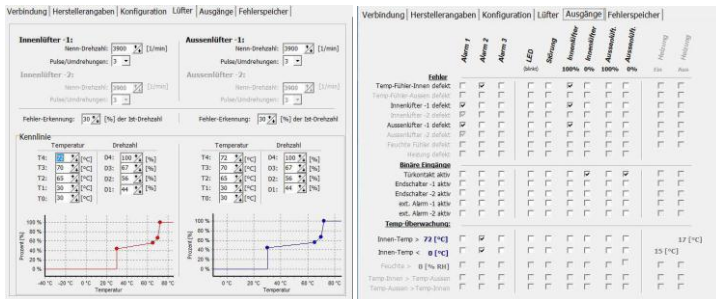
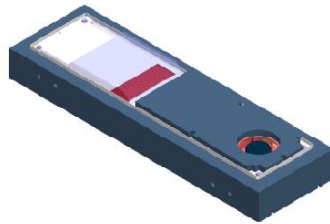
# Rittal – The System.

## Outdoor Gehäuse – Multifunktionsgehäuse

### CS9760.327 Luft / Luft Wärmetauscher

Luft / Luft Wärmetauscher zum Einbau in ein MFG8/12/15/18 Outdoorgehäuse

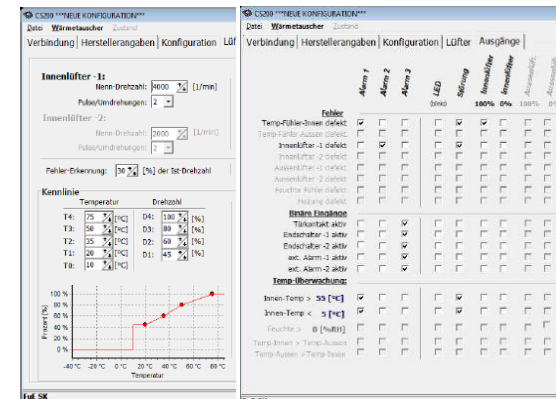
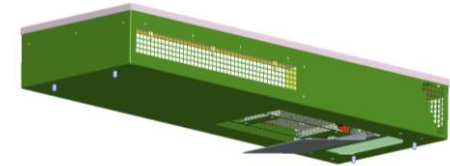
- Montageposition: Dachaufbau
- Abmessung: BxHxT= 930 x 130 x 280 mm
- Spez. Wärmeleistung: bis zu 49 W/K im MFG 18
- Bemessungs-Betriebsspannung: 48 V DC
- Temperaturbereich: -33 °C bis +75°C
- Schutzart (Außen- zu Innenkreislauf): IP 54
- Schutzart (Wärmetauscher zu MFG): IP55
- Temperaturregler: Microcontroller mit USB- Anschluss  
Kennlinie und Alarmer über PC-Software konfigurierbar.
- Anschluss: 12pol. Wago Stecker im Lieferumfang enthalten.
- Material (Gehäuse): Aluminium
- Oberfläche: lackiert RAL 7035



### CS9760.342 Direct Air Cooler - DAC

Direct Air Cooling System DAC zum Einbau in ein MFG8/12/15/18 Outdoorgehäuse

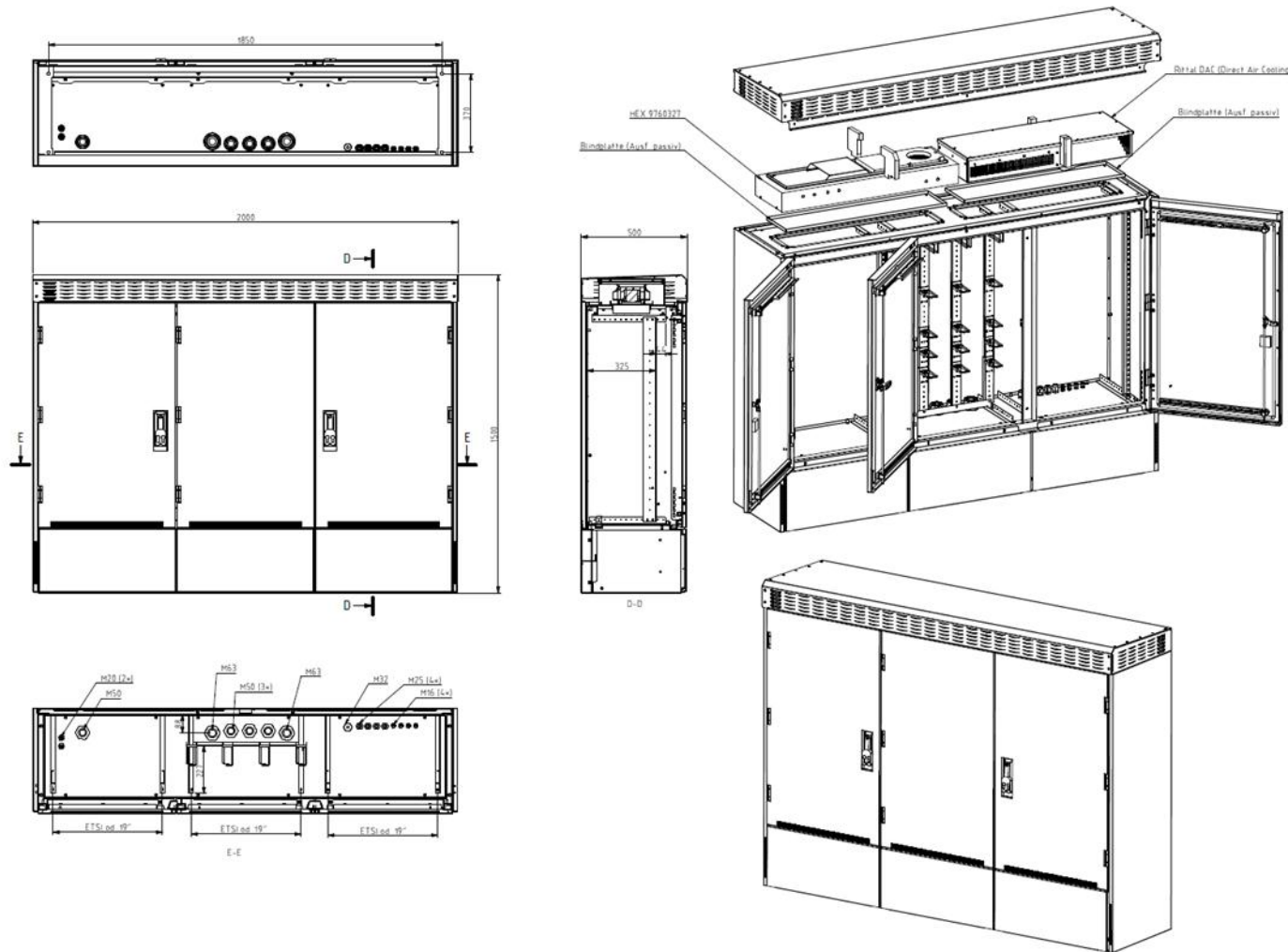
- Montageposition: Dachaufbau
- Abmessung: BxHxT= 875 x 125 x 314 mm
- Spez. Wärmeleistung: bis zu 100 W/K
- Bemessungs-Betriebsspannung: 48 V DC
- Temperaturbereich: -33 °C bis +75°C
- Schutzart (Außen- zu Innenkreislauf): IP 54
- Schutzart (DAC zu MFG): IP55
- Temperaturregler: Microcontroller mit USB- Anschluss  
Kennlinie und Alarmer über PC-Software konfigurierbar.
- Anschluss: 12pol. Wago Stecker im Lieferumfang enthalten.
- Material (Gehäuse): Aluminium
- Oberfläche: lackiert RAL 7035



# Rittal – The System.

## Outdoor Gehäuse – Multifunktionsgehäuse

CS9750.918 3türlich symmetrisch



SCHALTSCHRÄNKE

STROMVERTEILUNG

KLIMATISIERUNG

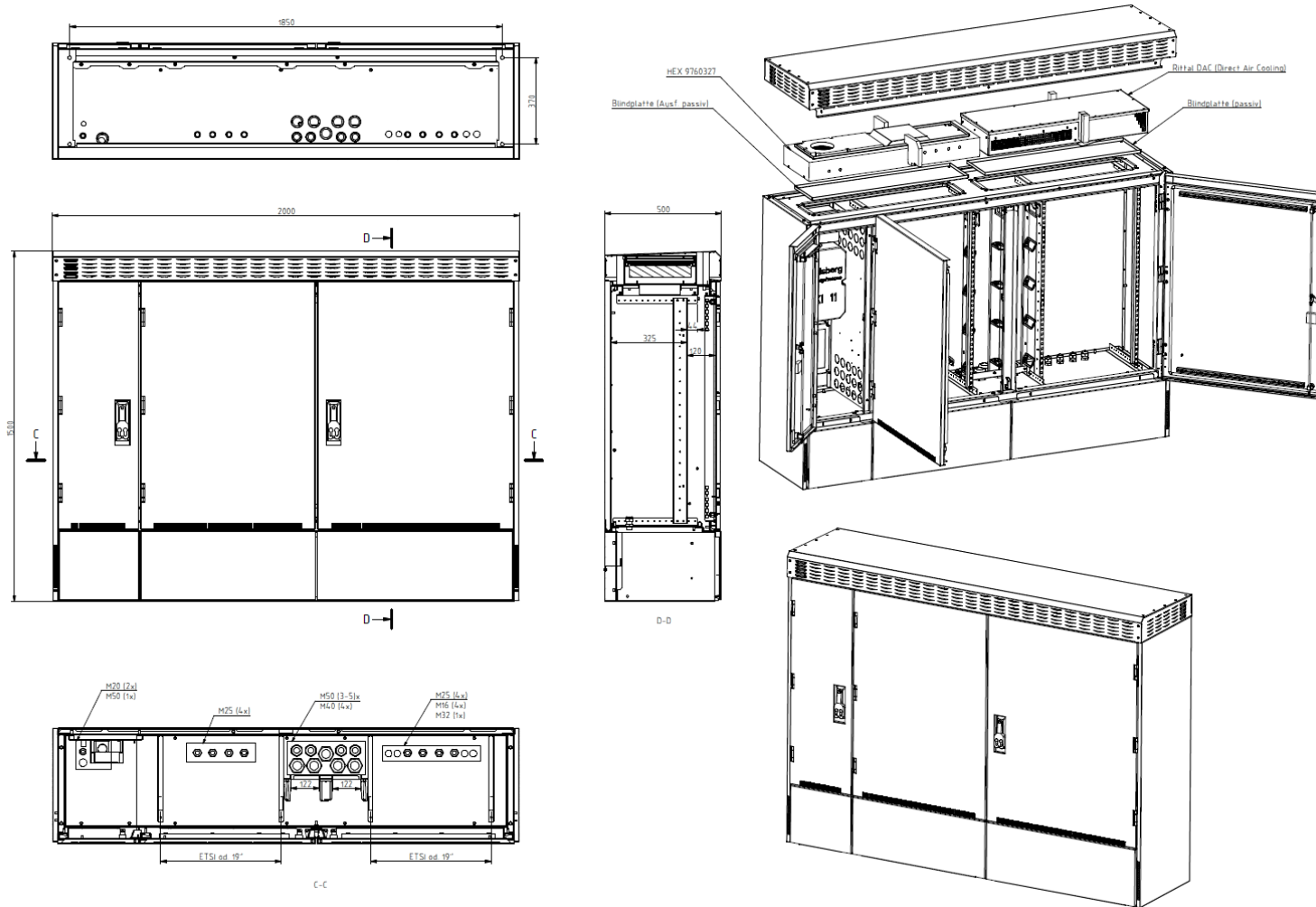
IT-INFRASTRUKTUR

SOFTWARE & SERVICE

# Rittal – The System.

## Outdoor Gehäuse – Multifunktionsgehäuse

CS9750.918 3türlich asymmetrisch



SCHALTSCHRÄNKE

STROMVERTEILUNG

KLIMATISIERUNG

IT-INFRASTRUKTUR

SOFTWARE & SERVICE