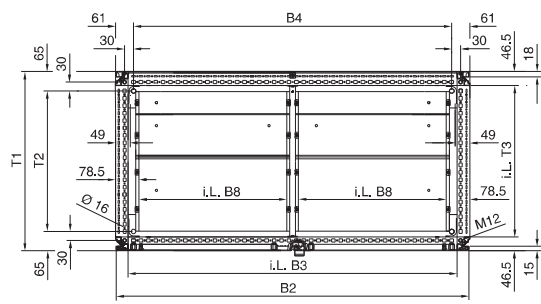
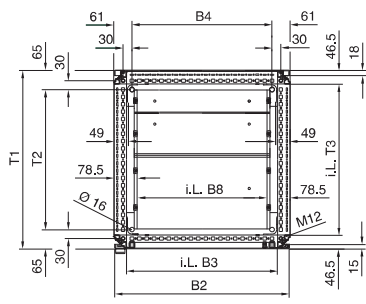
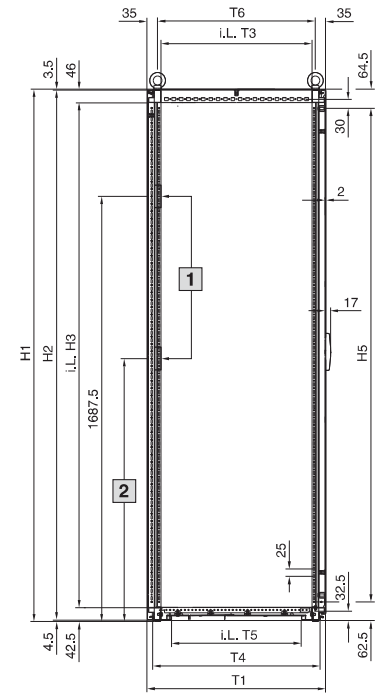
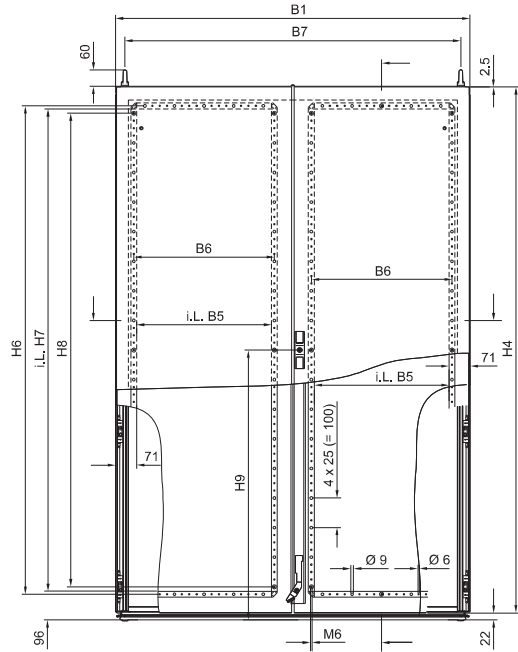
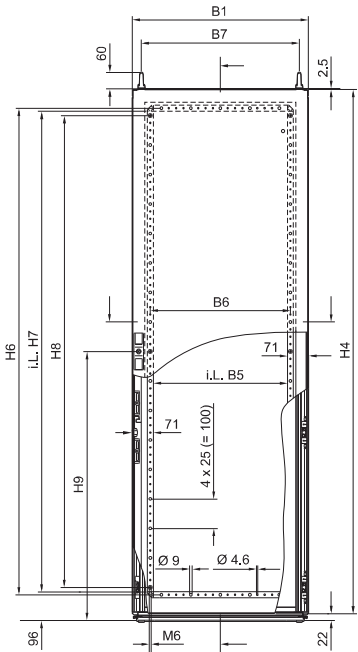


SV-TS 8 Schaltschränke

für Rittal Ri4Power Anwendungen Handbuch 33, Seite 84, 85

SV 9660.605, SV 9660.635,
SV 9660.805, SV 9660.835

SV 9660.655, SV 9660.695,
SV 9660.855

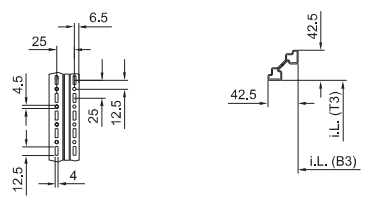


1 TS System-Chassis
23 x 73 mm

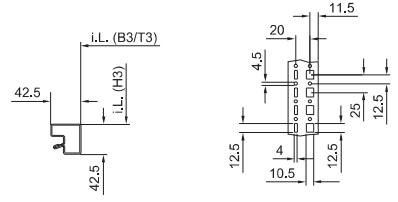
2 Bei Maxi-PLS
1600/2000 = 1037,5 mm
Bei Maxi-PLS
3200 = 1012,5 mm
(Auslieferungszustand)

Hinweis:
Mit montierten Seitenwänden
erhöht sich die Gesamtbreite (B1)
um 9 mm. Zwischen angereichten
Schränken sind 3 mm für die
Dichtung zu berücksichtigen.

Profil-Querschnitte
vertikal



horizontal



Best.-Nr. SV	Breitenmaße mm								Höhenmaße mm								Tiefenmaße mm						
	B1	B2	B3	B4	B5	B6	B7	B8	H1	H2	H3	H4	H5	H6	H7	H8	H9	T1	T2	T3	T4	T5	T6
9660.605	597	592	512	475	455	475	535	440	2005	1997	1912	1977,5	1875	1850	1830	1800	1011	605	475	512	568	440	535
9660.635	797	792	712	675	655	675	735	640	2005	1997	1912	1977,5	1875	1850	1830	1800	1011	605	475	512	568	440	535
9660.655	1197	1192	1112	1075	455	475	1135	500	2005	1997	1912	1977,5	1875	1850	1830	1800	1011	605	475	512	568	440	535
9660.695	997	992	912	875	355	375	935	400	2005	1997	1912	1977,5	1875	1850	1830	1800	1011	605	475	512	568	440	535
9660.805	597	592	512	475	455	475	535	440	2005	1997	1912	1977,5	1875	1850	1830	1800	1011	805	675	712	768	640	735
9660.835	797	792	712	675	655	675	735	640	2005	1997	1912	1977,5	1875	1850	1830	1800	1011	805	675	712	768	640	735
9660.855	1197	1192	1112	1075	455	475	1135	500	2005	1997	1912	1977,5	1875	1850	1830	1800	1011	805	675	712	768	640	735

Schaltschränke

Schranksysteme

Schrank

- B1 = Gesamtbreite
- B2 = Breite der Tür
- B3 = Lichtes Rahmeninnenmaß
- B4 = Strecke der Systemlochung/Lochabstand
Boden-Sockelbefestigung
- B5 = Lichtes Türrohrinnenmaß
- B6 = Achsabstand der Türrohrinnen-Lochreihen
- B7 = Abstand zwischen den Kranösen
- B8 = Lichtes Maß in der Bodenöffnung

- H1 = Gesamthöhe
- H2 = Höhe der Rückwand
- H3 = Lichtes Rahmeninnenmaß
- H4 = Höhe der Tür
- H5 = Strecke der Systemlochung
- H6 = Achsabstand der Türrohrinnen-Lochreihen
- H7 = Lichtes Türrohrinnenmaß
- H8 = Abstand der Befestigungsbolzen-Türrohr-
rahmen
- H9 = Abstand Boden bis Mitte Schloss

- T1 = Gesamttiefe
- T2 = Strecke der Systemlochung/Lochabstand
Boden-Sockelbefestigung
- T3 = Lichtes Rahmeninnenmaß
- T4 = Tiefe des Bodenrahmens
- T5 = Lichtes Maß der Bodenöffnung
- T6 = Mitte Kranöse bis Mitte Kranöse

Technische Informationen

Systemdaten

SV-TS 8 Schaltschränke

für offene und kompakte Leistungsschalter (ACB + MCCB)

Handbuch 33, Seite 84 – 88

Schaltschränke						
Mechanische Kenngrößen	Abmessungen	Schrankbreite Schrankhöhe Schranktiefe	400/600/800 mm ³⁾ 1800/2000/2200 mm ³⁾ 600/800 mm ³⁾			
		Raster	25 mm			
	Schutzart		Max. IP 54			
	Bauform		1 – 4			
	Oberflächen- schutz/Material	Schrankgerüst	Tauchgrundiert			
		Beplankungsteile (Dachblech, Rückwand)	Tauchgrundiert, außen pulverbeschichtet RAL 7035			
System-Befestigung		Edelstahl				
Systemschienen und -Chassis		Stahlblech, verzinkt				
Allgemeine Bemessungsdaten						
Elektrische Kenngrößen	Bemessungs- spannung	Bemessungsisolationsspannung U_i	1000 V			
		Bemessungsbetriebsspannung U_e	690 V			
		Bemessungsstoßspannung U_{imp}	8 kV			
		Überspannungskategorie	IV			
		Verschmutzungsgrad	3			
Bemessungsfrequenz	50 Hz		EN 61 439-1/-2			
Maxi-PLS Sammelschienensystem						
Elektrische Kenngrößen	Bemessungsstrom (Hauptsammelschiene)	Bemessungsstrom I_e ⁴⁾	1400 A	1800 A	2800 A	IP 54
			1600 A	2000 A	3000 A	IP 2X ¹⁾
			1800 A	2500 A	4000 A	IP 2X ²⁾
		Bemessungsstoßstromfestigkeit I_{pk}	110 kA		220 kA	EN 61 439-1/-2
	Bemessungskurzzeitstromfestigkeit I_{cw}	50 kA		100 kA		
	Prüfungen unter Störlichtbogenbedingungen	Zulässiger unbeeinflusster Kurzschlussstrom	50 kA		70 kA	EN 61 641
Prüfspannung		420 V				
Zulässige Lichtbogendauer		0,3 Sek.				
Mechanische Kenngrößen	Sammelschiene	Material	E-Cu, blank			
		Außenabmessung (Querschnitt)	45 x 45 mm (1000 mm ²)	45 x 45 mm (1380 mm ²)	60 x 60 mm (2700 mm ²)	
RiLine60 Sammelschienensystem						
Elektrische Kenngrößen	Bemessungsstrom (Hauptsammelschiene)	Bemessungsstrom I_e ⁴⁾	800 A	1150 A		IP 54
			860 A	1300 A		IP 43
			1000 A ⁵⁾	1600 A ²⁾		IP 2X
		Bemessungsstoßstromfestigkeit I_{pk}	68 kA		110 kA	EN 61 439-1/-2
	Bemessungskurzzeitstromfestigkeit I_{cw}	32 kA, 1 Sek.		50 kA, 1 Sek./50 kA, 3 Sek.		
	Prüfungen unter Störlichtbogenbedingungen	Zulässiger unbeeinflusster Kurzschlussstrom	30 kA		50 kA	EN 61 641
Prüfspannung		690 V				
Zulässige Lichtbogendauer		0,3 Sek.				
Mechanische Kenngrößen	Sammelschiene	Material	E-Cu, blank			
		Ausführung (Querschnitt)	30 x 10 mm (300 mm ²)	PLS 1600 (900 mm ²)		
Flat-PLS Sammelschienensystem						
Elektrische Kenngrößen	Bemessungsstrom (Hauptsammelschiene)	Bemessungsstrom I_e ⁴⁾	2360 A	3120 A		IP 54
			2540 A	3400 A		IP 43
			4100 A ²⁾	5500 A ²⁾		IP 2X
		Bemessungsstoßstromfestigkeit I_{pk}	154 kA		220 kA	EN 61 439-1/-2
Bemessungskurzzeitstromfestigkeit I_{cw}	70 kA, 1 Sek.		100 kA, 1 Sek.			
Mechanische Kenngrößen	Sammelschiene	Material	E-Cu, blank			
		Ausführung (Querschnitt)	Bis 4 x 60 x 10 mm (max. 2400 mm ²)	Bis 4 x 100 x 10 mm (max. 4000 mm ²)		

¹⁾ Unter Verwendung von Austrittsfilter SK 3243.600 und Dachblech IP 2X.

²⁾ Unter Verwendung von Filterlüfter SK 3244.100 (700 m³/h) und Dachblech IP 2X.

³⁾ Weitere Abmessungen auf Anfrage.

⁴⁾ Weitere Bemessungsströme bei anderen Schutzarten auf Anfrage.

⁵⁾ Unter Verwendung von Filterlüfter SK 3241.100 (230 m³/h) und Dachblech IP 2X.

SV-TS 8 Schaltschränke

für Koppelfelder

Handbuch 33, Seite 84 – 88

Schaltschränke					
Mechanische Kenngrößen	Abmessungen	Schrankbreite Schrankhöhe Schranktiefe	600/800/1000 mm ³⁾ 2000/2200 mm ³⁾ 600/800 mm ³⁾		
		Raster	25 mm		
	Schutzart		Max. IP 54	EN 60 529	
	Bauform		1 – 4	EN 61 439-1/-2	
	Oberflächen- schutz/Material	Schrankgerüst		Tauchgrundiert	
		Beplankungsteile (Dachblech, Rückwand)		Tauchgrundiert, außen pulverbeschichtet RAL 7035	
System-Befestigung			Edelstahl		
	Systemschienen und -Chassis		Stahlblech, verzinkt		

Allgemeine Bemessungsdaten				
Elektrische Kenngrößen	Bemessungs- spannung	Bemessungsisolationsspannung U_i	1000 V	EN 61 439-1/-2
		Bemessungsbetriebsspannung U_e	690 V	
		Bemessungsstoßspannung U_{imp}	8 kV	
		Überspannungskategorie	IV	
		Verschmutzungsgrad	3	
	Bemessungsfrequenz	50 Hz		

Maxi-PLS Sammelschienensystem		Maxi-PLS 1600	Maxi-PLS 2000	Maxi-PLS 3200		
Elektrische Kenngrößen	Bemessungsstrom (Hauptsammel- schiene)	Bemessungsstrom I_e ⁴⁾	1400 A	1800 A	2800 A	Bei IP 54
			1600 A	2000 A	3000 A	Bei IP 2X ¹⁾
			1800 A	2500 A	4000 A	Bei IP 2X ²⁾
		Bemessungsstoßstromfestigkeit I_{pk}	110 kA		165 kA	EN 61 439-1/-2
		Bemessungskurzzeitstromfestigkeit I_{cw}	50 kA		75 kA	
Prüfungen unter Störlichtbogen- bedingungen	Zulässiger unbeeinflusster Kurzschlussstrom	50 kA		70 kA	EN 61 641	
	Prüfspannung	420 V				
	Zulässige Lichtbogendauer	0,3 Sek.				
Mechanische Kenngrößen	Sammelschiene	Material	E-Cu, blank			
		Außenabmessung (Querschnitt)	45 x 45 mm (1000 mm ²)	45 x 45 mm (1380 mm ²)	60 x 60 mm (2700 mm ²)	

RiLine60 Sammelschienensystem		E-Cu 30 x 10 mm	PLS 1600		
Elektrische Kenngrößen	Bemessungsstrom (Hauptsammel- schiene)	Bemessungsstrom I_e ⁴⁾	800 A	1150 A	IP 54
			860 A	1300 A	IP 43
			1000 A ⁵⁾	1600 A ²⁾	IP 2X
		Bemessungsstoßstromfestigkeit I_{pk}	68 kA	110 kA	EN 61 439-1/-2
		Bemessungskurzzeitstromfestigkeit I_{cw}	32 kA, 1 Sek.	50 kA, 1 Sek./50 kA, 3 Sek.	
Prüfungen unter Störlichtbogen- bedingungen	Zulässiger unbeeinflusster Kurzschlussstrom	30 kA	50 kA	EN 61 641	
	Prüfspannung	690 V			
	Zulässige Lichtbogendauer	0,3 Sek.			
Mechanische Kenngrößen	Sammelschiene	Material	E-Cu, blank		
		Ausführung (Querschnitt)	30 x 10 mm (300 mm ²)	PLS 1600 (900 mm ²)	

Flat-PLS Sammelschienensystem		Flat-PLS 60	Flat-PLS 100		
Elektrische Kenngrößen	Bemessungsstrom (Hauptsammel- schiene)	Bemessungsstrom I_e ⁴⁾	2360 A	3120 A	IP 54
			2540 A	3400 A	IP 43
			4100 A ²⁾	5500 A ²⁾	IP 2X
			Bemessungsstoßstromfestigkeit I_{pk}	154 kA	220 kA
	Bemessungskurzzeitstromfestigkeit I_{cw}	70 kA, 1 Sek.	100 kA, 1 Sek.		
Mechanische Kenngrößen	Sammelschiene	Material	E-Cu, blank		
		Ausführung (Querschnitt)	Bis 4 x 60 x 10 mm (max. 2400 mm ²)	Bis 4 x 100 x 10 mm (max. 4000 mm ²)	

¹⁾ Unter Verwendung von Austrittsfilter SK 3243.600 und Dachblech IP 2X.

²⁾ Unter Verwendung von Filterlüfter SK 3244.100 (700 m³/h) und Dachblech IP 2X.

³⁾ Weitere Abmessungen auf Anfrage.

⁴⁾ Weitere Bemessungsströme bei anderen Schutzarten auf Anfrage.

⁵⁾ Unter Verwendung von Filterlüfter SK 3241.100 (230 m³/h) und Dachblech IP 2X.