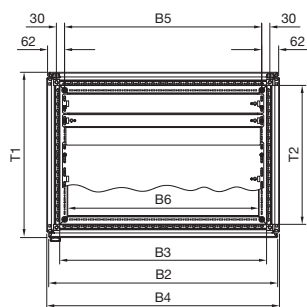
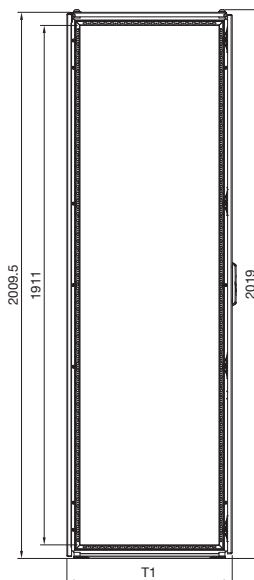
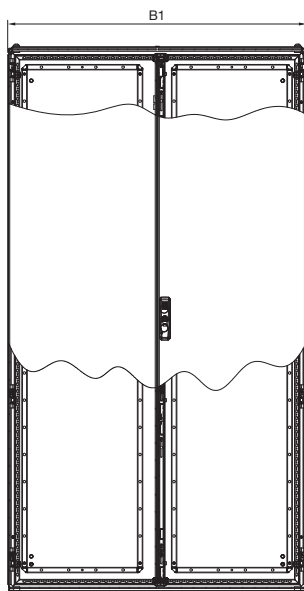
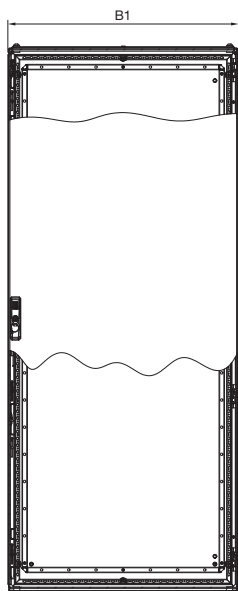


Habillage électrique

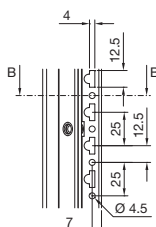
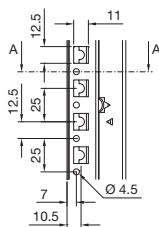
Armoires électriques

Armoires électriques juxtaposables VX25

Armoires de distribution

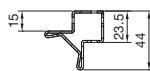
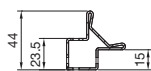


Profilé



Coupe A - A

Coupe B - B



- B1 = Largeur totale
- B2 = Largeur du panneau arrière
- B3 = Largeur utile à l'intérieur de l'ossature
- B4 = Largeur totale avec les panneaux latéraux
- B5 = Distance entre les trous de fixation de la base/du socle
- B6 = Largeur intérieure utile de l'ouverture de la base
- T1 = Profondeur totale avec les panneaux latéraux
- T2 = Profondeur utile à l'intérieur de l'ossature

| Référence | Largeurs en mm | | | | | | Profondeurs en mm | |
|-----------|----------------|------|------|------|-----|-----|-------------------|-----|
| | B1 | B2 | B3 | B4 | B5 | B6 | T1 | T2 |
| 9666.916 | 849 | 842 | 761 | 856 | 725 | 702 | 608 | 511 |
| 9666.926 | 1099 | 1092 | 1011 | 1106 | 975 | 952 | 608 | 511 |
| 9666.956 | 849 | 842 | 761 | 856 | 725 | 702 | 408 | 311 |
| 9666.966 | 1099 | 1092 | 1011 | 1106 | 975 | 952 | 408 | 311 |