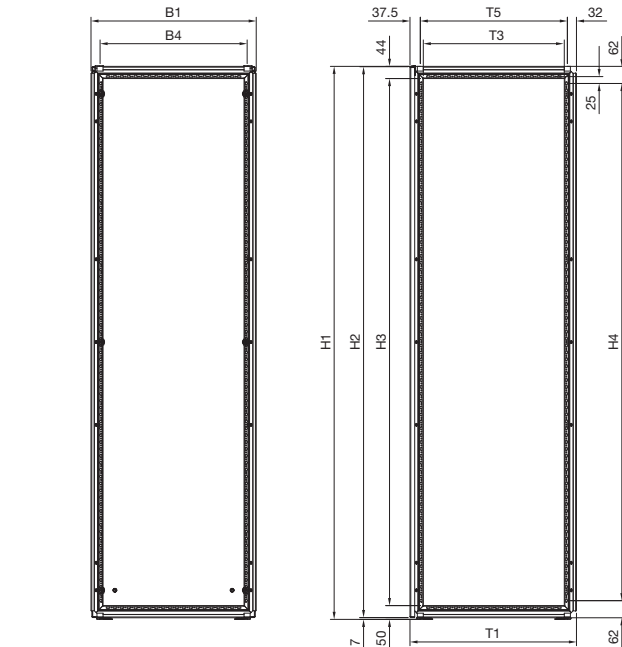


# Caixas e armários

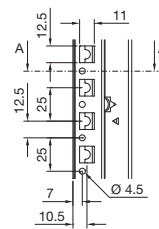
## Sistemas de armários

### Sistema de armários modulares VX25

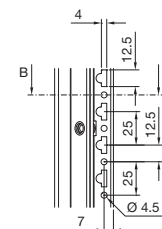
#### Armário modular



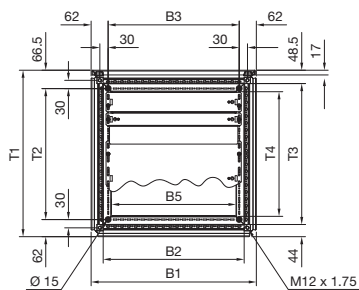
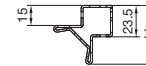
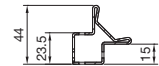
Perfil



Corte A - A



Corte B - B



- B1 = Largura total
- B2 = Medida interna do quadro
- B3 = Distância entre os furos para fixação da base na soleira
- B4 = Distância da porca para olhal de suspensão/parafuso para fixação do teto
- B5 = Medida interna da abertura da base
- H1 = Altura total
- H2 = Altura do painel traseiro
- H3 = Medida interna do quadro
- H4 = Comprimento do esquema de perfurações
- T1 = Profundidade total
- T2 = Comprimento do esquema de perfurações distância entre os furos para fixação da base na soleira
- T3 = Medida interna do quadro
- T4 = Medida interna da abertura da base
- T5 = Distância da porca para olhal de suspensão/parafuso para fixação do teto

Cód. Ref.	Medidas da largura mm					Medidas da altura mm				Medidas da profundidade mm				
	B1	B2	B3	B4	B5	H1	H2	H3	H4	T1	T2	T3	T4	T5
9680.406	399	311	275	335	252	2005	1997	1911	1875	603,5	575	511	452	535
9680.408	399	311	275	335	252	2005	1997	1911	1875	803,5	775	711	652	735
9680.426	399	311	275	335	252	2205	2197	2111	2075	603,5	575	511	452	535
9680.428	399	311	275	335	252	2205	2197	2111	2075	803,5	775	711	652	735
9680.606	599	511	475	535	452	2005	1997	1911	1875	603,5	575	511	452	535
9680.608	599	511	475	535	452	2005	1997	1911	1875	803,5	775	711	652	735
9680.626	599	511	475	535	452	2205	2197	2111	2075	603,5	575	511	452	535
9680.628	599	511	475	535	452	2205	2197	2111	2075	803,5	775	711	652	735
9680.806	799	711	675	735	652	2005	1997	1911	1875	603,5	575	511	452	535
9680.808	799	711	675	735	652	2005	1997	1911	1875	803,5	775	711	652	735
9680.826	799	711	675	735	652	2205	2197	2111	2075	603,5	575	511	452	535
9680.828	799	711	675	735	652	2205	2197	2111	2075	803,5	775	711	652	735