

TX CableNet
Get IT. Locate IT. Patch IT.
Eine neue Ebene des Kabelmanagements.



SCHALTSCHRÄNKE

STROMVERTEILUNG

KLIMATISIERUNG

IT-INFRASTRUKTUR

SOFTWARE & SERVICE

TX CableNet. Get IT. Locate IT. Patch IT.

Eine neue Ebene des Kabelmanagements.

1	Einführung
2	Key Features
3	Alleinstellungsmerkmale (USPs)
4	Zubehör
5	Zusammenfassung

TX CableNet. Get IT. Locate IT. Patch IT.

Einführung

**Nie mehr
Kabelsalat!**

Der TX CableNet ist eine Weiterentwicklung des TE 8000 – gestützt auf der über lange Zeit bewährten TS Plattform verbunden mit all ihren Vorteilen für den IT-Netzwerkbereich.

Mit 13 Varianten ersetzt der TX CableNet den TE 8000 und setzt mit optimierter Kabelführung von oben neue Maßstäbe im Kabelmanagement.

**Praxisnah &
intelligent**

Moderne Lösung im Bereich der Netzwerkanwendungen

**Flexibel & zugangs-
optimiert**

Mehr Installationsfreiheit, schneller Ausbau verflochtener Netzwerke

**Strukturiert &
verbessert**

Kabelmanagement für Struktur, Sicherheit und einfaches Handling

TX CableNet. Get IT. Locate IT. Patch IT.

Einführung

Was ist der
neue
TX CableNet?

- Der TX CableNet bietet „**Einfach. Perfektion.**“
- Rittal vereint im neuen IT-Rack jahrelange Erfahrung und Wissen im Bereich der Netzwerkinfrastruktur in einer außergewöhnlichen Lösung.
- Der TX CableNet ist die zukunftssichere Lösung für alle Anwender, die "best practice"-Funktionalität mit Qualität erwarten – einen Netzwerkschrank, der allen Anforderungen gewachsen ist.
- Der TX CableNet ermöglicht dem Anwender eine neue Ebene des Kabelmanagements.



TX CableNet. Get IT. Locate IT. Patch IT.

Eine neue Ebene des Kabelmanagements.

1 Einführung

2 Key Features

3 Alleinstellungsmerkmale (USPs)

4 Zubehör

5 Zusammenfassung

TX CableNet. Get IT. Locate IT. Patch IT.

Key Features

Key Features des TX CableNet (1/2)

- **NEU: Erweitertes Portfolio inkl. reduzierter Schrankabmessungen:**
 - 13 Rack-Varianten serienmäßig für standort-variabler Kabelführung
 - B = 800 mm, H = 42 HE/ 47 HE, T = 800/1000 mm
 - B = 600, H = 24 HE und T = 600 mm
 - Mit Sichttür oder belüfteter Tür
- **Montage:**
 - Bequemer Zugang und einfache (De-)Montage von Seitenwänden und Türen für den schnellen Zugriff auf den inneren Gehäusebereich
- **Anwendung nach „best practice“-Prinzip:**
 - **NEU:** Abgedeckter Ausschnitt zur Integration/Nachrüstung eines Dachlüfters
 - Optimiertes Kabelmanagement
 - Sicheres Einlegen der Kabel unter Einhaltung des Kabelbiegeradius
 - "Wasserfall"-Prinzip der Kabelführung mit leichter & sicherer Kabelführung über das Dach – bequem einlegen, statt ziehen



TX CableNet. Get IT. Locate IT. Patch IT.

Key Features

Key Features des TX CableNet (2/2)

- **Effizienz:**
 - Einfaches, gleichzeitig effizientes Rahmenkonzept von bekannter Stabilität & Flexibilität
 - TS & VX kompatibles Zubehör für mehr Potenzial im Ausbau, wie z.B. das VX Sockel-System
- **Ausstattung:**
 - Belüftete Türen erlauben die Installation einer Mischung aus aktiver und passiver Netzwerk-Ausstattung im Rack
 - Abgedeckter Ausschnitt zur Integration/Nachrüstung eines Dachlüfters
- **Belastbarkeit** bis zu 500 kg
- Optimierte **Lieferzeiten** (24/48 h)



TX CableNet. Get IT. Locate IT. Patch IT.

Eine neue Ebene des Kabelmanagements.

- 1 Einführung
- 2 Key Features
- 3 Alleinstellungsmerkmale (USPs)**
- 4 Zubehör
- 5 Zusammenfassung

TX CableNet. Get IT. Locate IT. Patch IT.

Alleinstellungsmerkmale (USPs)

Allgemein

Dach

- Dachblech verschweißt am Schrankgerüst, mit beidseitiger Kabeleinführung über die gesamte Tiefe in einem „Wasserfall“-Konzept mit abgerundeten Kanten
- Abgedeckter Ausschnitt zur Integration / Nachrüstung eines Dachlüfters

Tür

- Einfache Montage und Demontage
- Als perforierte oder geschlossene Variante mit Sichtscheibe

AX Griff

- Zusätzliche Sicherheit für den Schutz vor unbefugtem Zugriff.

Boden

- Bodenausbau zur optimierten Kabelführung über die gesamte Schranktiefe



Seitenwand

- Einteilig abschließbare Seitenwände mit integrierter Sicherheitsschließung 3524 E

Profile/Rahmen

- symmetrisches Rahmengestell aus Vertikalprofilen verbunden mit einem Horizontalrahmen unten und horizontalen Querprofilen oben

Systemausbau

- TS-Kompatibilität, dadurch mehr Potenzial im Ausbau
- Größere Flexibilität durch erweitertes Zubehör

TX CableNet. Get IT. Locate IT. Patch IT.

Alleinstellungsmerkmale (USPs)

„Wasserfall“-Konzept

Anwendungsfall:

Großvolumiges Kabeleinführen und -abfangen ohne Beschädigungs- oder Verletzungsrisiko; bequemer Zugriff auf den seitlichen Gehäusebereich

Konzept:

Wasserfall-Prinzip: Verschweißtes Dachblech mit abgerundeten Kanten für optimierte, großvolumige Kabelführung.

Das einfache Einführen und Abfangen selbst großer Kabelmengen wird ermöglicht. Beidseitig herausnehmbare Kabelführungstreben an den Außenseiten ermöglichen den seitlichen Zugang.

Kundenvorteile:

- Berücksichtigung der kritischen Biegeradien von Kupfer- und Glasfaserkabeln minimiert die Gefahr der Beschädigung
- Schneller & flexibler Zugang von der Seite
- Maximaler Raum zur Kabeleinführung



TX CableNet. Get IT. Locate IT. Patch IT.

Alleinstellungsmerkmale (USPs)

Verschweißtes, herausnehmbares oder verschraubtes Dachblech

Anwendungsfall:

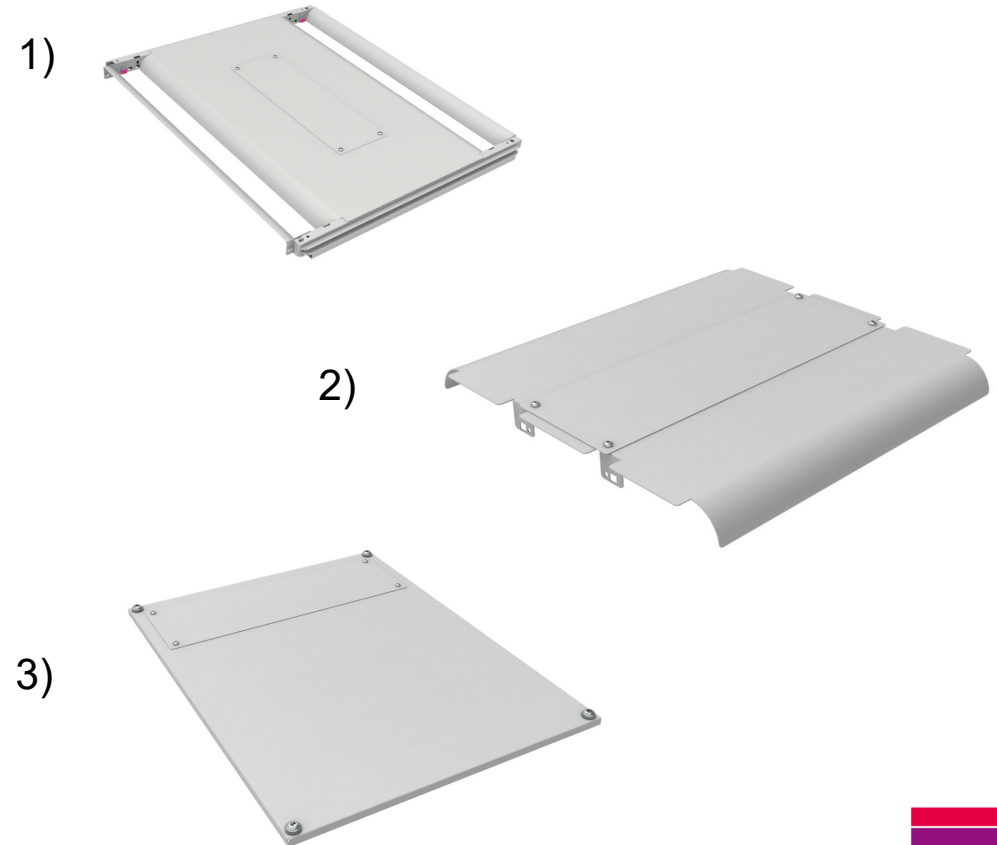
- (1) Verschweißtes Dach für seitliche Kabeleinführungen
- (2) Herausnehmbares Dachblech für Kabeleinführungen vorne und hinten oder seitlich
- (3) Einteiliges, verschraubtes Dachblech plus Lüfterausschnitt für optionale Kabeleinführung

Konzept:

- (1) nach Wasserfall-Konzept nur für B=800 mm H \geq 2000 mm (42HE)
- (2) nach Wasserfall-Konzept für B= 600 mm, H: 2000 mm (42HE)
- (3) Lüfterausschnitt im hinteren Drittel bei H: 1200 mm (24HE)

Kundenvorteile:

- (2) bei 600 mm Tiefe = 90° Rotation des Dachblechs möglich; flexible Positionierung und Fixierung durch Schnellbefestigungen (Fastener); Vergrößerung der Spaltenbreite zur Kabeleinführung möglich
- (3) Bürstenleiste aus dem Zubehörprogramm kann zugeschnitten werden



TX CableNet. Get IT. Locate IT. Patch IT.

Alleinstellungsmerkmale (USPs)

Dachausschnitt, Lüfterblech

Anwendungsfall:

Der Bedarf im Bereich des Innenausbau wächst, es kommen weitere aktive Komponenten hinzu; Anforderung an die Belüftung steigt

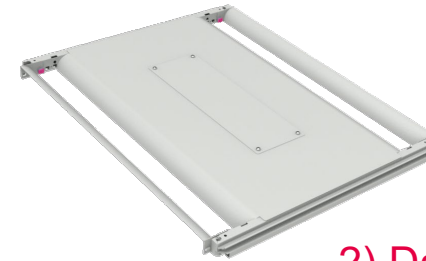
Konzept:

Dachkonzept für nachträgliche Integration eines Lüfterblechs zur aktiven Rack-Belüftung

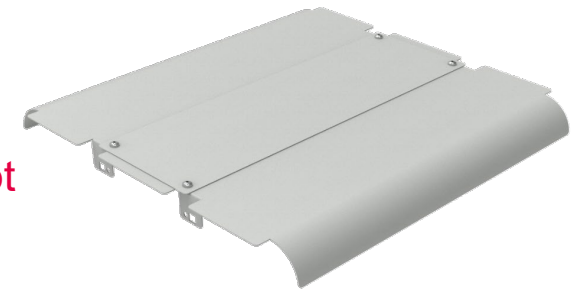
Kundenvorteile:

- Flexible Gestaltung der Rack-Belüftung nach Bedarf
- Nachträgliche Belüftung ohne Neukauf
- Alternative bei 1.200 mm hohen Racks: Distanzstücke können die Abdeckplatte zugunsten der Belüftung anheben

1) Dachblech, verschweißt



2) Dachblech, herausnehmbar



3) Dachblech, einteilig, verschraubt



TX CableNet. Get IT. Locate IT. Patch IT.

Alleinstellungsmerkmale (USPs)

Reduzierte Schrankabmessungen

Anwendungsfall:

Unterbringung der IT-Infrastruktur in beengten Platzverhältnissen oder bei niedrigen Deckenhöhen; bei geringer Auslastung im Innenausbau

Konzept:

Konzept der sogenannten „halben Höhen“ mit den verfügbaren Abmessungen in 600 mm Breite und Tiefe sowie Varianten mit 1.200 mm Höhe

Kundenvorteile:

- Raumgewinn durch IT-Racks ohne überdimensionale Breite oder Tiefe
- Keine ungenutzten Höheneinheiten
- Keine Verlustleistung durch ungenutzte Höheneinheiten bei Ausbauten mit ausschließlich kleinen Elektronikkomponenten



TX CableNet. Get IT. Locate IT. Patch IT.

Alleinstellungsmerkmale (USPs)

Sichttür und belüftete Tür (1/2)

Anwendungsfall:

1. Als Teil des Klimatisierungskonzepts wird die Front- und Rücktür als perforierte (belüftungs-optimierte) Variante eingesetzt.
2. Bei Blick von außen in den Schrank möchte man die optisch störend wirkenden großen Kabelstränge verdecken.

Konzept:

Das Design der Türen richtet sich nach der Einsatzvariante und der individuellen Anwendung: einerseits erhältlich als belüftete Variante mit 78 % perforierter Oberfläche zwecks Klimatisierung und andererseits erhältlich als geschlossene Variante mit Sichtscheibe, bestehend aus einer beidseitig breiten Stahlblechkonstruktion über die gesamte Höhe, so dass die Kabel optisch von vorne verdeckt werden.

Kundenvorteile:

- Einfache Ein-Mann-Montage oder Demontage der Tür für den barrierefreien Zugang auf die Installationsebene
- Kabel optisch verdeckt durch die breite Stahlblechkonstruktion
- In vorhandene Klimatisierungskonzepte integrierbar

TX CableNet. Get IT. Locate IT. Patch IT.

Alleinstellungsmerkmale

Sichttür und belüftete Tür (2/2)

Frontansicht



Sichttür



belüftet

Rückansicht



geschlossen



belüftet

TX CableNet. Get IT. Locate IT. Patch IT.

Alleinstellungsmerkmale (USPs)

TS Rahmenplattform im TX CableNet

Anwendungsfall:

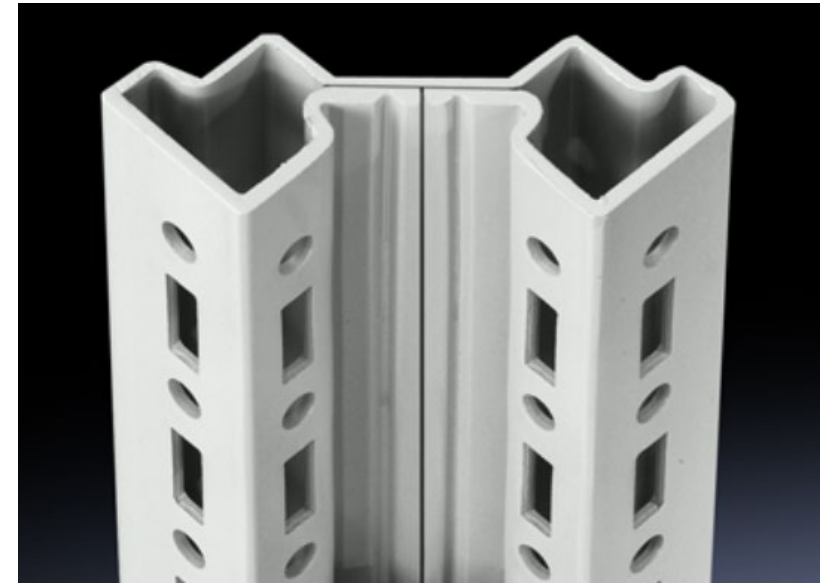
Integration von Zubehör und Ausbaukomponenten mit Hilfe von Chassis/Schienen im Rack

Konzept:

Verschweißtes symmetrisches Rahmengestell aus Vertikalprofilen verbunden mit einem Horizontalrahmen unten und horizontalen Querprofilen oben

Kundenvorteile:

- Durchgehendes 25 mm-Maßraster in allen 3 Dimensionen (BHT) ermöglichen den bequemen Innenausbau durch einfaches Einhängen und Sichern der Ausbaukomponenten
- Rahmenprofil grundsätzlich mit zwei Montageebenen je Montageposition mit direkter Verschraubung von außen
- Einfachere Positionierung durch Rahmenprofile mit integriertem Zähllochbild



TX CableNet. Get IT. Locate IT. Patch IT.

Eine neue Ebene des Kabelmanagements.

- 1 Einführung
- 2 Key Features
- 3 Alleinstellungsmerkmale (USPs)
- 4 Zubehör**
- 5 Zusammenfassung

TX CableNet. Get IT. Locate IT. Patch IT.

Zubehör

TX CableNet Kabeltrasse

Anwendungsfall:

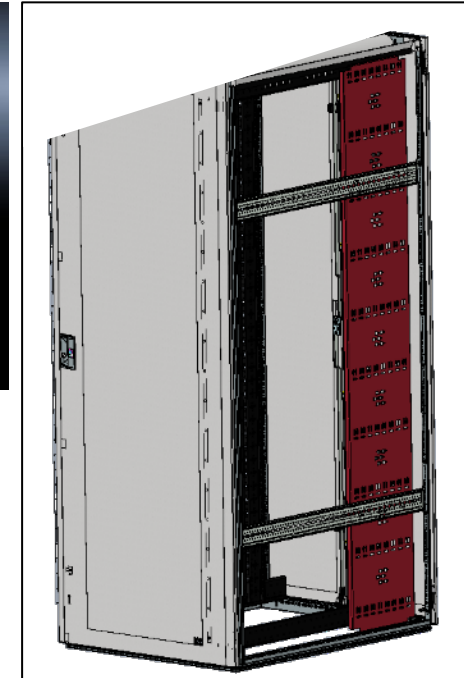
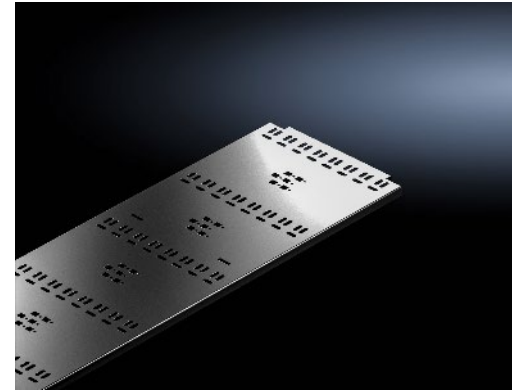
Zwecks Organisation einer strukturierten Verkabelung mit freiem Zugriff im Servicefall oder zur Restrukturierung der Installation

Konzept:

Neue Kabeltrassen in zwei verschiedenen Höhen zur Fixierung der vertikalen Kabelstränge; Organisation über zusätzliche Kabelführungselemente und Strukturierung der horizontalen Abgänge zu den Ausbaukomponenten und der Stromversorgung in allen IT-Schranksystemen

Kundenvorteile:

- Befestigung mittels Clip-Elementen, alternativ verschraubt
- Vertikale Kabelführung und Kabelmanagement im Front-, Rück- oder auch Mittelbereich



TX CableNet. Get IT. Locate IT. Patch IT.

Zubehör

TX CableNet Kabelkäfig

Anwendungsfall:

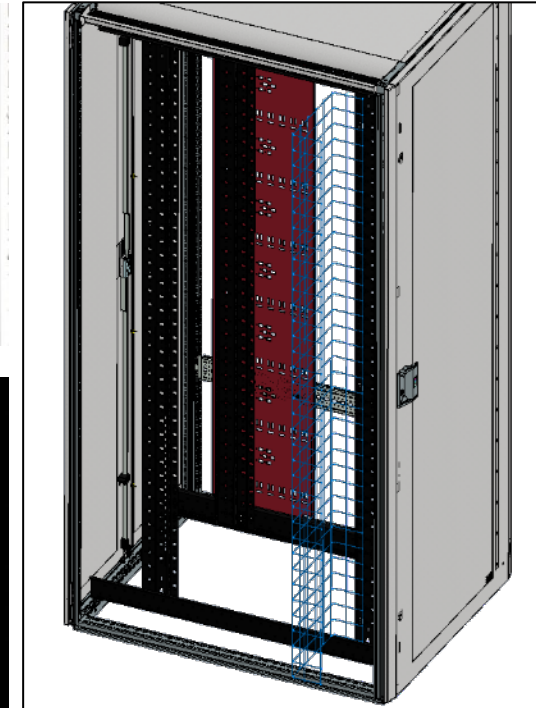
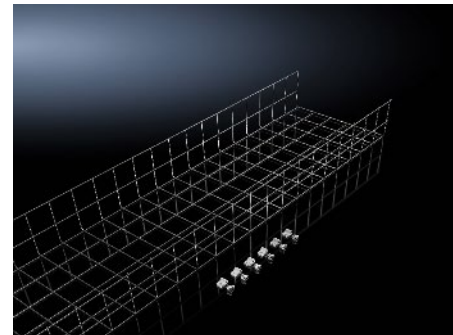
Der Kabelkäfig als Mittel zur Organisation großer Kabelmengen in einer Schrank-Anreihung, zwischen den Schränken.

Konzept:

Neuer Kabelkäfig in zwei verschiedenen Höhen zur Fixierung der vertikalen Kabelstränge und zur Strukturierung der horizontalen Abgänge zu allen installierten Komponenten.

Kundenvorteile:

- Schnelle und einfache Montage
- Hohe Flexibilität – Kabel können den Käfig an jedem beliebigen Punkt verlassen.



TX CableNet. Get IT. Locate IT. Patch IT.

Zubehör

TX CableNet Bürstenleiste

Anwendungsfall:

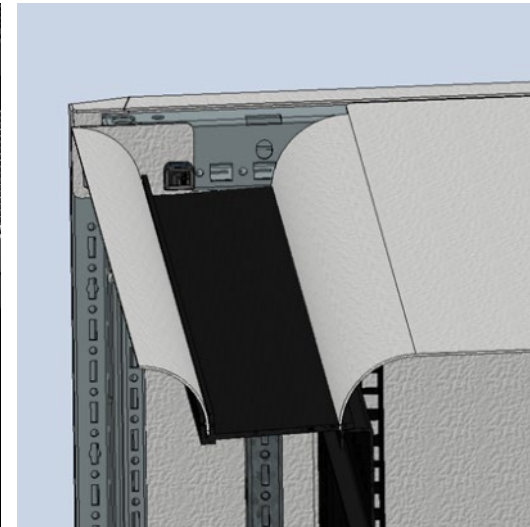
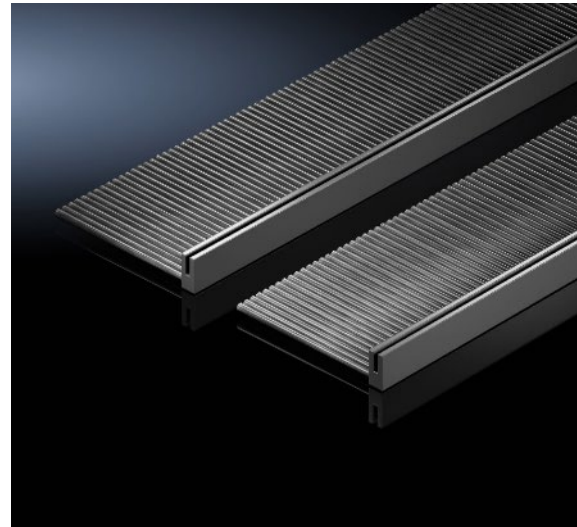
Ausbrüche zur Kabelführung am Dachblech können mit der Bürstenleiste durch einfaches Aufstecken optisch ansprechend kaschiert werden.

Konzept:

Neue, clipbare Bürstenleiste zum einfachen Befestigen an der Unterseite der abnehmbaren Kabelführungsstrebe

Kundenvorteile:

- Einfache Montage durch Clipbefestigung
- Dachausbrüche blickdicht abschließbar
- Bürstenleiste als Schutz gegen das Eindringen von Staub und Schmutz



TX CableNet. Get IT. Locate IT. Patch IT.

Zubehör

AX Komfortgriff

Anwendungsfall:

Unbefugter Zugriff kann durch den optional installierbaren AX Komfortgriff abgewehrt werden.

Konzept:

Der AX Komfortgriff ist vorbereitet für den Einbau von Verschluss-Einsätzen oder für den Einbau von handelsüblichen Profilhalbzylindern sowie Sicherheits- und Druckknopf-Einsätzen. Der entriegelte Griff klappt nach vorne auf und wird zum Öffnen des Verschlusses geschwenkt.

Kundenvorteile:

- Einfache Montage
- Zusätzliche Sicherheit für den Schutz vor unbefugtem Zugriff.



TX CableNet. Get IT. Locate IT. Patch IT.

Zubehör

Einteilig abschließbare Seitenwand

Anwendungsfall:

Monteure und Servicetechniker benötigen schnellen und einfachen Zugriff auf alle Komponenten im Netzwerk-Verteiler. Die einteilig abschließbare Seitenwand ermöglicht den unkomplizierten Zugang auf alle installierten Komponenten.

Konzept:

Abschließbare Seitenwand mit Sicherheitsschließung Nr. 3524 E. Zusätzliche Sicherheit durch optionale Innenverriegelung möglich.

Kundenvorteile:

- Seitlicher Schnellzugriff
- Unkomplizierte (De-)Montage
- Einfaches Einhängen, Schließen und Verriegeln
- Erhöhte Sicherheit durch integrierte Innenverriegelung, welche wiederum nur über die gesicherten Türen zugänglich ist.



TX CableNet. Get IT. Locate IT. Patch IT.

Zubehör

PDU im Zero-U-Space

Anwendungsfall:

Die PDU wird an den 19"-Schienen außerhalb des 19"-Bereichs befestigt, um den Zugang zu Netzkabeln nicht zu blockieren.

Konzept:

Platzsparende, werkzeuglose Aufnahme der PDU im Zero-U-Space zwischen Montageebene und Seitenwand.

PDU an PDU kann werkzeuglos angereiht werden.

Kundenvorteile:

- Montagekonzept für alle PDU-Typen
- Befestigungssätze sind im Lieferumfang enthalten
- Umgebungsmonitoring durch Anbindung von CMC III Sensoren möglich



TX CableNet. Get IT. Locate IT. Patch IT.

Eine neue Ebene des Kabelmanagements.

- 1 Einführung
- 2 Key Features
- 3 Alleinstellungsmerkmale (USPs)
- 4 Zubehör
- 5 Zusammenfassung**

TX CableNet. Get IT. Locate IT. Patch IT.

Zusammenfassung

Zusammenfassung

Der TX CableNet hebt das Kabelmanagement auf eine neue Ebene.

Das auf den jeweiligen Praxis-Anwendungsfall zugeschnittene IT-Rack-Portfolio mit 13 Varianten, bestehend aus einem effizienten Rahmenkonzept von bekannter Stabilität & Flexibilität und gleichzeitiger Kompatibilität zu TS & VX Komponenten sorgen für mehr Potenzial im Ausbau. Der TX CableNet bietet kanalisiertes, großvolumiges Kabelmanagement und sorgt für Struktur und Ordnung in der IT-Verkabelung.

Der TX CableNet bietet die Möglichkeit der Nachrüstung eines Lüfterblechs für alle 3 Standard-Dachbleche, z.B. für optimierte, aktive Belüftung bei nachträglicher Mehrauslastung im Innenausbau. Das Lüfterblech ersetzt in diesem Fall den davor vorgesehenen, abgedeckten Dachausschnitt.

Das „Wasserfall“-Prinzip der Kabelführung über das Dach unter Berücksichtigung der kritischen Biegeradien minimiert zudem die Gefahr der Beschädigung von Kabeln.




TX CableNet. Get IT. Locate IT. Patch IT.

Entdecken Sie mehr!



Neugierig? Sprechen Sie uns an

Sie möchten mehr über den TX CableNet erfahren?

-  Ihr Vorteil: Sehen Sie sich [hier](#) unseren Webcasts rund um den Netzwerkschrank TX CableNet an.
-  Ihr Mehrwert: Entdecken Sie [hier](#) die Broschüre zum Download.
-  Ihr Kontakt: Finden Sie [hier](#) Ihren persönlichen Vertriebsmitarbeiter für Ihre Region. Unsere Experten freuen sich auf Sie.