

## HLAVNÍ TÉMATA:

- Možnosti zavedení kabelů u kompaktních skříní AX
- Rittal Configuration System (RiCS)
- Hlavní technologické rozdíly mezi jednotkami Blue e a Blue e+
- Modulární napájecí jednotky PSM
- Modifikační centrum ve Zdíbech
- Autorizovaný servis RITTAL - nevystavujte svá zařízení teplotním stresům

ROZVÁDĚČE

ROZVOD PROUDU

KLIMATIZACE

IT INFRASTRUKTURA

SOFTWARE & SLUŽBY



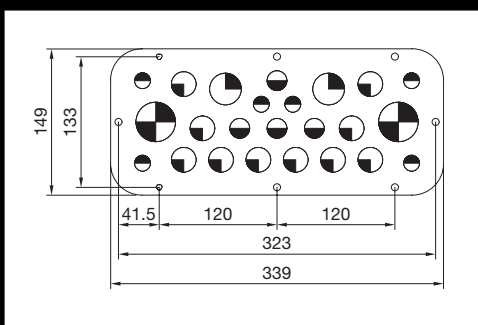
## Možnosti zavedení kabelů u kompaktních skříní AX

V minulém čísle jsme se zmínili, že nová řada kompaktních skříní AX reflektuje požadavky na stále větší množství kabelů zavedených do rozváděčů. Prostor pro zavedení kabelů se u kompaktních skříní AX v průměru zvýšil o 33%. Kompaktní skříň AX nabízí 6 základních možností zavedení kabelů, přičemž u 5 typů je stále zachován vysoký stupeň krytí IP 66.

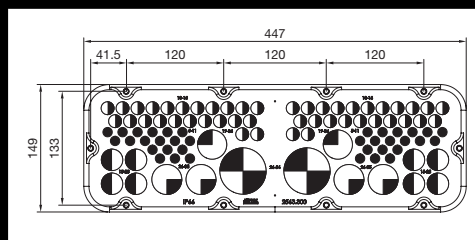
1. Součástí dodávky skříně jsou kovové přírubové desky, do kterých si zákazník vytvoří otvory dle potřeby.



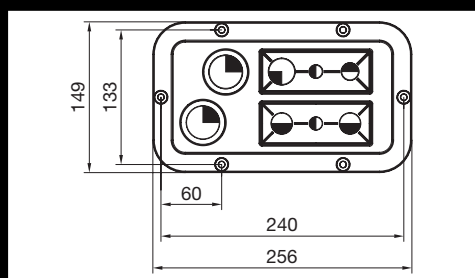
2. Kovové přírubové desky s předlisovanými metrickými otvory prorazitelnými šroubovákem.



3. Plastové přírubové desky s membránami, které lze jednoduše propíchnout vodičem.

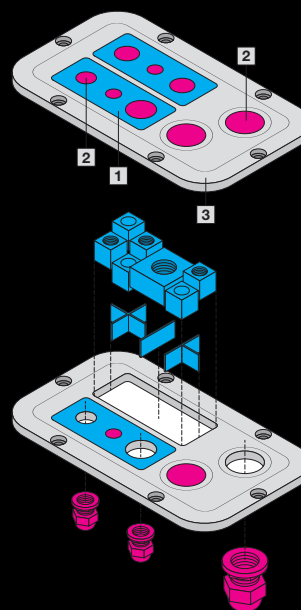
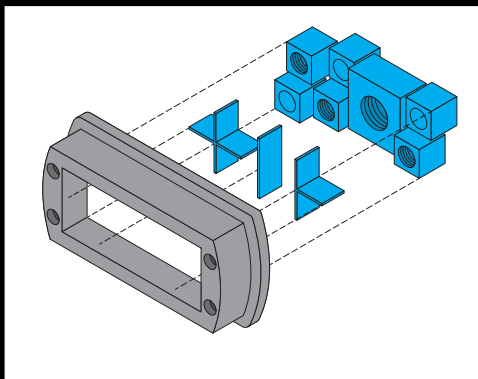


4. Přírubové desky z plastu pro modulární kabelové průchodky a s metrickými předlisovanými otvory. Plast u metrických otvorů lze bez komplikací vylomit a protáhnout kabel. Dodatečné pravouhlé výřezy a zesilovací rámy umožňují přímou montáž modulárních kabelových průchodek.



- Více informací naleznete na [www.axkx.cz](http://www.axkx.cz)
- Brožura AX/KX [zde](#)
- Leták s akčními cenami vybraných skříní [zde](#)
- Brožura Modulární kabelové průchodky [zde](#)

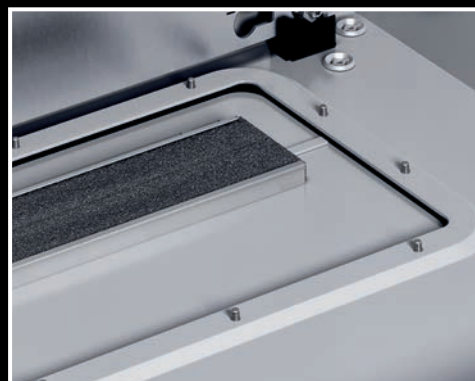
Modulární kabelové průchodky umožňují vysokou flexibilitu při zavádění konfekcionovaných a nekonfekcionovaných kabelů s konektorem a bez konektoru. V závislosti na průřezu kabelu lze zvolit odpovídající moduly pro zachování vysokého stupně krytí IP 66 i po zavedení kabelu.



5. Těsnící rámeček pro modulární kabelové průchodky zákazník ocení v případě, že potřebuje vytvořit vývod kabelů do boku skříně.



6. Nedílnou součástí nabídky jsou i oblíbené přírubové desky s pryžovým svěrným profilem. U tohoto řešení je ovšem snížen stupeň krytí na IP 55.



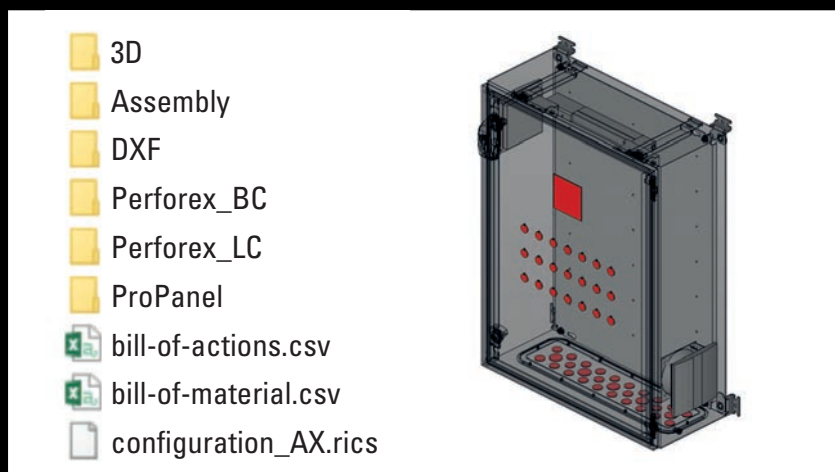
V příštím čísle si představíme konstrukční změny, oproti původní řadě kompaktních skříní AX. Mimo jiné i ty, díky kterým nová řada kompaktních skříní AX dosahuje mechanické odolnosti IK10, při krytí IP 66.

- Více informací naleznete na [www.axkx.cz](http://www.axkx.cz)
- Brožura AX/KX [zde](#)
- Leták s akčními cenami vybraných skříní [zde](#)
- Brožura Modulární kabelové průchodky [zde](#)

# Rittal Configuration System (RiCS)

## Představení výstupních dat

V minulém vydání jsme si představili základní funkce online návrhového konfiguračního nástroje Rittal Configuration System (RiCS). V tomto vydání si představíme, jaká data uživatel získá při používání tohoto nástroje. Po vyplnění základních údajů uživatel obdrží e-mail s trvalým odkazem ke stažení dat. Stažený soubor obsahuje tuto adresářovou strukturu:



V rámci vizualizace a konstrukce uživatel ocení model ve formátu 3D pdf a 3D step.

Dalším užitečným pomocníkem je montážní návod s izometrickými pohledy a uvedením pozice daného příslušenství, aby pracovník při montáži ihned věděl, které příslušenství kam patří.

Nedílnou součástí jsou i 2D CAD výkresy obráběných ploch se zanesením mechanických úprav. Nechybí ani pdf soubor s tabulkou vrtání, kde jsou uvedeny pozice jednotlivých výřezů, závitů, apod. Tento soubor uživateli přinese i velmi důležitý parametr jako je celková délka řezu, který potřebuje při časovém plánování mechanických úprav.

Získaná data obsahují i programy pro frézovací obráběcí centrum Perforex BC a laserové centrum Perforex LC z nabídky Rittal Automatizačních Systémů, o kterých se dočtete v dalších vydáních. Tímto způsobem si uživatel

nadefinuje pozice jednotlivých výřezů, závitů apod. a získá data, která může zaslat společně s objednávkou a minimalizuje tím tak lidský faktor při programování výřezů. Uživatelé SW Eplan ProPanel jistě ocení i možnost importovat konfigurovanou skříň přímo do ProPanelu díky souboru \*.zw1.

Uživatel získá i kusovník materiálu, který si při konfiguraci navolil. Nedílnou součástí získaných dat je i konfigurační soubor, který lze kdykoliv v RiCS znovu otevřít a případně konfiguraci upravit a následně pouze požádat o nová data a získat tím aktuální data.

Pokud Vás RiCS zaujal a máte zájem o další informace, či proškolení, nabízíme Vám možnost online školení, případně i osobní setkání u Vás ve firmě pokud to situace dovolí. V případě zájmu o proškolení nebo jakýchkoliv dotazů své požadavky prosím směrujte na [RiCS@rittal.cz](mailto:RiCS@rittal.cz) a my Vás budeme kontaktovat.

- Vyzkoušejte si nový konfigurátor skříní RiCS [zde](#)
- Pro více informací kontaktujte [RiCS@rittal.cz](mailto:RiCS@rittal.cz)
- Ukázka konfigurace ke stažení [zde](#)

# ► Hlavní technologické rozdíly mezi jednotkami Blue e a Blue e+

V minulém vydání eNews jste měli možnost zahrát si soutěž o stylové chladářské tričko tím, že odpovíte na otázku, jaká jsou alespoň tři technická vylepšení, kterými se nová generace chladicích jednotek Blue e+ liší od předchozí generace Blue e.

Vaše účast i znalosti našich produktů nás příjemně překvapily – děkujeme. Zde přinášíme přehled těch nejzásadnějších vylepšení nové generace chladicích jednotek:

## ■ Chladicí jednotky Rittal Blue e+ jsou vybaveny dvěma chladicími okruhy

- Aktivní: klasický kompresorový chladicí okruh
- Pasivní: pracuje na principu tepelné trubice

Kombinace těchto dvou okruhů umožňuje za určitých podmínek odvádět ztrátové teplo z rozváděče bez zapnutí kompresoru, což znamená velkou úsporu energie. Přechod mezi aktivním a pasivním chlazením je automatický a aktuální režim je indikován na ovládacím displeji.

## ■ Chladicí jednotky Rittal Blue e+ mají plynulou regulaci otáček ventilátorů a kompresoru

Kromě přesné regulace chladicího výkonu podle potřeby tak udržují stabilní teplotu vzduchu v rozváděči s minimální teplotní hysterezí - na rozdíl od chladicích jednotek s regulací chodu START-STOP, kde teplota v rozváděči kolísá v rozmezí několika stupňů.

## ■ Chladicí jednotky Rittal Blue e+ je možné připojit k širokému spektru napájecích sítí

Zabudovaný inverter dovoluje připojení ke vstupnímu napětí 110 V – 240 V; 1f ; 50-60 Hz nebo 380 V - 480 V; 3f; 50-60 Hz bez nutnosti použití transformátoru.

## ■ Ovládání chladicích jednotek Rittal Blue e+ je nyní jednodušší díky dotykovému displeji

Jednotka s vámi navíc komunikuje prostřednictvím krátkých textů ve 22 jazycích. Odpadá tak luštění kódů, které znáte ze starších generací chladicích jednotek.

Dotykový displej



- Více informací [zde](#)
- Video ke stažení [zde](#)



■ **Nastavování parametrů chladicích jednotek Rittal Blue e+ je možné nejen ovládacím displejem, ale i mobilním telefonem**

K dispozici je bezplatná aplikace „Blue e+“ pro telefony s OS Android, která s jednotkou komunikuje bezdrátově, prostřednictvím NFC protokolu.

■ **U chladicích jednotek Rittal Blue e+ můžete zvolit tři různé režimy regulace teploty**

- Regulace podle teploty nasávaného vzduchu (vnitřní teplota v rozváděči)
- Regulace podle teploty vzduchu snímané externím teplotním čidlem, např. v sousedním rozváděčovém poli (nutno dokoupit externí teplotní čidlo)
- Regulace podle teploty vzduchu vyfukovaného do rozváděče (nutno dokoupit externí teplotní čidlo)

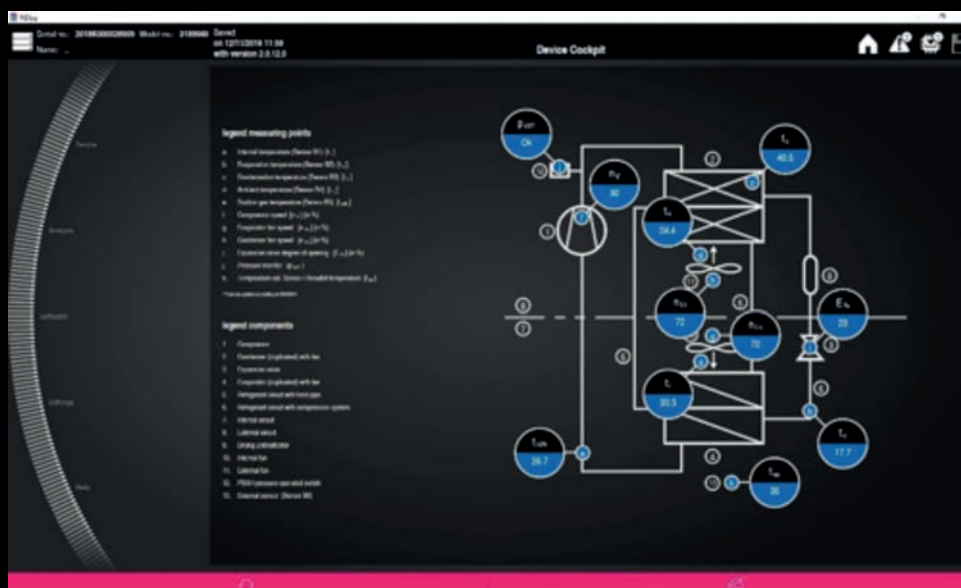
■ **Pro chladicí jednotky Rittal Blue e+ je zdarma k dispozici diagnostický program RiDiag III**

S jeho pomocí můžete měnit nastavení, provádět aktualizaci firmware jednotky a její diagnostiku, přičemž můžete rovněž vyslat poptávku náhradního dílu (jeho objednávací kód doplní program) a požádat o servisní zásah. S plnou, zpoplatněnou verzí programu potom můžete v reálném čase zobrazovat detailní parametry součástí jednotky.

■ **Pro čtyři výkonové stupně od 2 do 5,8 kW je společný rozměr montážního výřezu**

■ **Zcela zásadně se u jednotek Blue e+ rozšířil rozsah pracovních teplot:**

- Blue e: +10 °C až +55 °C
- Blue e+: -20 °C až +60 °C

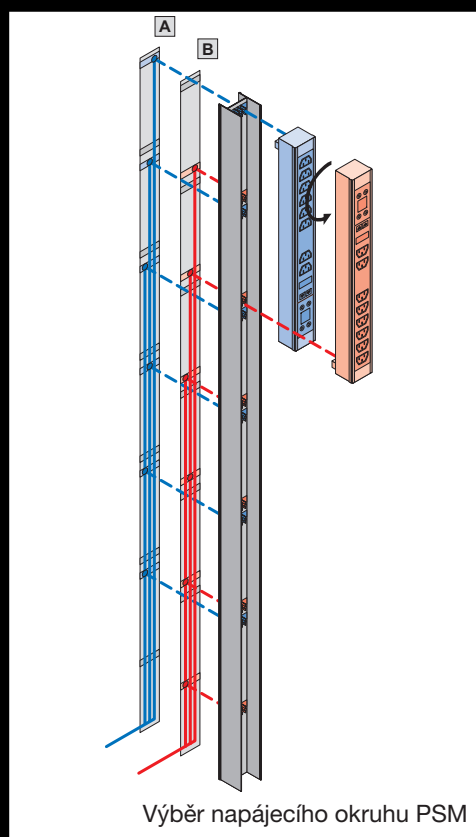


RiDiag III

# ► Modulární napájecí jednotky PSM

Napájení a rozvod energie patří ke klíčovým bodům každé IT infrastruktury. Při výběru vhodného napájení je potřeba brát v úvahu správný výběr typů zásuvek, správný počet zásuvek i s možností rozšíření do budoucna apod. Na tyto otázky máme odpověď. Modulární napájecí jednotky PSM Rittal jsou unikátním řešením, které je na IT trhu ojedinělé. Jedná se o modulární napájecí jednotky, které lze sestavit zcela dle aktuálních potřeb. Celý systém se skládá ze základní napájecí lišty a zásuvkových nebo monitorovacích modulů. Můžete si zvolit ze široké nabídky modulů s různými typy zásuvek, barevně odlišných modulů pro různé okruhy napájení, monitorovacích modulů atd. Nespornou výhodou je možnost rozšíření v průběhu času, čímž odpadá povinnost myslet dopředu. V případě, že je potřeba rozšířit počet zásuvek či dokoupit jiný typ zásuvek, stačí pouze dokoupit další modul a jednoduše připojit na napájecí lištu. Instalace probíhá velmi rychle tzv. plug & play bez použití nástrojů a za plného

provozu. Tímto způsobem připojení je zřetelně ušetřen čas a zejména není nutné odpojit napájené IT prvky a je zachována funkčnost celého prostředí. Moduly mohou být vybaveny LED zobrazováním stavu, díky kterému je zákazník schopen detekovat, zda je modul napájen, případně lze takto zobrazit stav zásuvky. Pokud je třeba oddělených napájecích okruhů pro různé prvky IT infrastruktury, mysleli jsme i na tuto možnost. Napájecí lišta může mít až 2 příklady napájení. Jednoduchým otočením modulu lze určit, na jaký napájecí okruh bude připojen. Pro lepší přehlednost je vše značeno na napájecí liště i modulech samotných. Po připojení jsou moduly automaticky detekovány a jsou okamžitě funkční. Samozřejmostí je možnost monitorování a spínání jednotlivých měřicích modulů nebo jednotlivých zásuvek. Celý systém je možné zaintegrovat do CMC III monitorovacího systému, který umožňuje podrobné monitorování a ovládání napájecí lišty PSM přes jednotné webové rozhraní.



# ► Modifikační centrum ve Zdibech

Modifikační centrum Rittal nabízí své služby zákazníkům již více než 13 let. Za tuto dobu se centrum pod vedením Ing. Lukáše Vaňka vypracovalo na vysokou profesionální úroveň. Je schopno nabídnout v podstatě jakoukoliv úpravu rozváděčů a mnoho dalších služeb.

## Výřezy do rozváděčových skříní a jejich částí

Mezi hlavní činnosti patří zhotovení výřezů do rozváděčových skříní a jejich částí, včetně kompaktních rozváděčů a pultů. K děrování je využíváno tři CNC obráběcích strojů:

- Frézovací centrum Perforex BC 1007 HS (2x)
- Laserové centrum Perforex LC 3030

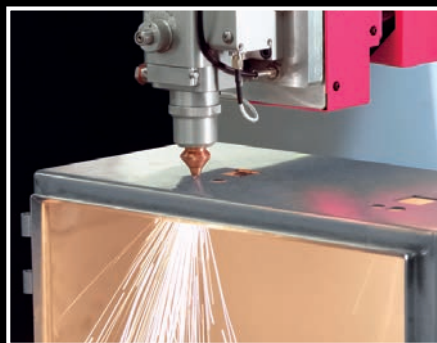
Je možno zpracovávat tyto materiály: ocel, nerezová ocel, hliník, plast, měď. Velmi rychlé a přesné obrábění zejména nerezových rozváděčů je realizováno pomocí laserového centra Perforex LC 3030, které představuje rychlé zpracování zakázky. Všechny tři stroje dokáží importovat data ze software Eplan Pro Panel, RiCS (online nástroj Rittal pro konfiguraci rozváděčů), CAD, formáty pdf, ppr, taktéž je možno výřezy programovat přímo na stroji dle dodaného nákresu.

Je možno zhotovit:

- Výřezy pro ventilátory, mřížky, průchodky, kontrolky, ovládací prvky, průmyslové PC, panelové zásuvky, tlačítka
- Výřezy nestandardních tvarů a rozměrů dle zadání zákazníka
- Vrtání, řezání závitů až do M75



Obráběcí centrum Perforex BC 1007 HS



Výřezy do rozváděčových skříní



## Předmontáž a montáž výbavy rozváděčů nebo celých sestav dle projektu zákazníka

Modifikační centrum provádí mimo jiné kompletní osazení montážních desek DIN lištami a kabelovými kanály. Příprava – řezání kabelových kanálů a DIN lišt je prováděno na stroji Secarex AC18. Toto přířezové centrum pracuje buď v ručním režimu (manuální obsluha) nebo v poloautomatickém, kdy jsou do stroje importována data ze software Eplan Pro Panel nebo je zde možnost importu formátů txt, csv, ppr, xml.

Další službou je předmontáž distribučních rozváděčů, zejména přívodních polí, v souladu s normou ČSN EN 61439. Předmontáž zahrnuje přesné řezání, ohýbání a děrování měděných přípojníc až do rozměru 120 mm x 10 mm. Měděné přípojnice jsou zpracovávány na mobilní stanici pro ohýbání a děrování přípojníc CW 120-M.

## Novinka: Výroba kompletních vodičů

Aktuální žhavou novinkou je rozšíření strojního vybavení modifikačního centra o automat Wire Terminal, který provádí konfekcionování vodičů. Podle běžícího programu stroj krátí vodiče, popisuje a osazuje konce dutinkami, v rozsahu průřezů od 0,5 do 2,5 mm<sup>2</sup>. Formátem vstupních dat může být excelová tabulka, TXT soubor a samozřejmě je přímý import z EPLAN Pro Panel.

### Další služby:

- Nestandardní barevná provedení dle vzorníku RAL, NCS
- Zhotovení průhledových oken s krytím IP55 nebo IP66 deklarované certifikátem EZÚ
- Navařování závitových svorníků
- Lisování nýtovacích matic
- Gravírování nápisů a symbolů
- Kompletní zateplení rozváděčů
- Možnost předání a přípravy dat pro výřezy ve formátu ze software Eplan Pro Panel, CAD
- Online konfigurátor RiCS – snadné a přesné zadání úprav rozváděčů



Předmontáž kabelových kanálů



Předmontáž sestavy distribučních polí



Wire Terminal WT36



Vyrobené svazky vodičů

# ► Autorizovaný servis RITTAL - nevystavujte svá zařízení teplotním stresům

Právě teď je ideální čas k předsezónní servisní prohlídce vašich chladicích jednotek. Vyhněte se rizikům spojeným s havarijním výpadkem chlazení a nechtěné odstávce chlazené technologie v přicházejícím letním období.

Kvalitní a pravidelná údržba zvyšuje celkovou životnost chladicího zařízení. Náš profesionální servisní tým je vám plně k dispozici.

- Rychlá dostupnost náhradních dílů, vlastní skladové zásoby, emergency kit v každém servisním vozidle
- Čtyři plně vybavené servisní vozy
- Krátká reakční doba v rámci celé ČR
- Přijedeme za vámi kamkoliv v Čechách i na Moravě
- Garantovaná reakční doba v rámci servisní smlouvy

Tel.: +420 234 099 060

E-mail: [servis@rittal.cz](mailto:servis@rittal.cz)



# Rittal – The System.

Faster – better – everywhere.

- Rozváděče
- Rozvod proudu
- Klimatizace
- IT infrastruktura
- Software a služby

Veškeré novinky pro Vás sdílíme také na sociálních sítích



**Rittal Czech, s.r.o.**

Ke Zdibsku 182

250 66 Zdiby

Tel.: +420 234 099 000

E-mail: [info@rittal.cz](mailto:info@rittal.cz)

[www.rittal.cz](http://www.rittal.cz)

ROZVÁDĚČE

ROZVOD PROUDU

KLIMATIZACE

IT INFRASTRUKTURA

SOFTWARE & SLUŽBY

