

RITTAL

News

1/2021



HLAVNÍ TÉMATA:

- Novinky ze světa skříní v novém Systémovém katalogu 36
- Chladicí jednotky Blue e+, část druhá
- Serverové chladicí jednotky LCP DX v rámu VX IT
- Wire Station WS 540 – Mobilní pracoviště pro zapojování vodičů

ROZVÁDĚČE

ROZVOD PROUDU

KLIMATIZACE

IT INFRASTRUKTURA

SOFTWARE & SLUŽBY



► Novinky ze světa skříní v novém Systémovém katalogu 36

Velká produktová změna sortimentu skříní Rittal, která započala v roce 2018 uvedením nové řady skříní VX25, se blíží ke svému dokončení. Všechny nové produkty z kategorie skříní můžete najít v novém Systémovém katalogu 36, který je již od konce roku 2020 dostupný v českém jazyce v elektronické podobě. Už jsme si představili systém skříní VX25, malé skříňky KX a kompaktní skříňe AX v provedení z ocelového plechu. Prezentovali jsme také i skříňe AX vyrobené z vysoce odolného plastu. Dnes si představíme nové provedení skříní pro počítačové systémy a systému pultů.

Výhody nového plně symetrického rámu skříní VX25 včetně příslušenství bude možné využívat i v novém prove-

dení skříní pro počítačové systémy. Tyto skříňe vycházejí z konstrukce samostatně stojících skříní VX SE, o kterých bude článek v příštím čísle. Tato změna nabízí možnost montáže příslušenství VX25 do těchto skříní, což přináší mnoho výhod pro vnitřní konstrukci a výbavu. Dno skříně budou tvořit ověřené podlahové plechy z řady skříní VX25, které jsou ve srovnání s předcházejícím provedením robustnější díky dvojitému ohybu a zároveň poskytují i vyšší bezpečnost pro zavedené kabely, protože zde nejsou žádné ostré hrany, jak můžeme vidět na obrázku. U skříní pro počítačové systémy se změnil i jejich vzhled. Pro uzavírání a otevírání slouží dveřní uzávěr ve stejném provedení jako je tomu u skříní VX25.



Provedení podlahových plechů



Kompatibilita s příslušenstvím VX25

- Skříňe pro počítačové systémy [zde](#)
- Spodní díly systému TopPult [zde](#)
- Kompaktní pulty [zde](#)
- Systémový katalog 36 [zde](#)

Nové provedení systému pultů přináší 3 základní změny. Při pohledu z vnější strany je na první pohled vidět, že uzávěr dveří je ve stejném provedení jako je tomu u systému skříní VX25. Součástí dodávky jsou podlahové plechy, už se tedy při objednávání nestane, že by se zapomnělo na objednání podlahových plechů pro uzavření dna pultu. Provedení montážní desky doznalo také změny, a tím je doplnění otvoru ve tvaru klíčové dírky pro zemnicí vodič.



Otvor pro zemnicí vodič v montážní desce



Systém pultů TP

- Skříně pro počítačové systémy [zde](#)
- Spodní díly systému TopPult [zde](#)
- Kompaktní pulty [zde](#)
- Systémový katalog 36 [zde](#)

Chladicí jednotky Blue e+

část druhá

V minulém vydání eNews jsme vám představili některé technologické novinky použité u nové generace rozváděčových chladicích jednotek Blue e+. Jak název článku napovídá, jednalo se o první část popisu, a jeho poslední tečkou výčet nových vlastností jednotek Blue e+ rozhodně nekončí.

Shrňme si nejprve, o čem jsme psali v první části: chladicí jednotky Blue e+ nemají jeden chladicí okruh, ale dva – jeden aktivní, kompresorový, druhý pasivní, pracující na bázi tepelné trubice. Ventilátory a kompresor jednotky mají invertorem řízené otáčky, a jednotka tím pádem dodává vždy jen potřebný chladicí výkon. Invertor navíc umožňuje připojení ke většině napájecích soustav na světě.

Pokud vám minulé číslo eNews uniklo, a rádi byste si první část článku přečetli, je možné požádat o jeho zaslání na adrese marketing@rittal.cz nebo si stáhnout předposlední vydání e-News na odkazu [zde](#).

V tomto článku bychom se rádi věnovali vlastnostem, které rozšiřují možnosti použití jednotek a usnadňují jejich návrh, instalaci a provoz.

Především zdůrazníme rozšíření rozsahu pracovních teplot: předchozí generaci Blue e bylo možno používat při teplotách +10 až +55 °C, pro novou generaci platí rozsah použití od -20 °C do +60 °C! Na okolní teplotě je samozřejmě závislý celkový chladicí výkon jednotek, který je možné zjistit z charakteristických křivek na www.rittal.cz, ale samotné rozšíření rozsahu pracovních teplot je významným pokrokem.



Jednotný montážní výřez pro jednotky Blue e+

■ Více informací [zde](#)

Rovněž jsme rozšířili rozsah chladicích výkonů směrem vzhůru – nástěnné chladicí jednotky jsou dostupné až do chladicího výkonu 5,8 kW (L35 L35).

Každého, kdo chladicí jednotku instaluje na rozváděč nebo provádí servisní práce, potěší jejich nižší hmotnost – zatímco jednotka Blue e 4 kW má hmotnost 91 kg, nová Blue e+ má při vyšším chladicím výkonu (5,8 kW) hmotnost pouze 72,4 kg. Jednotky Blue e+ jsou k tomu vybaveny praktickým madlem na vnitřní straně jednotky a montážními západkami, které rovněž urychlují a usnadňují montáž jednotky do montážního výřezu.

Samotný montážní výřez byl zjednodušen na maximální možnou míru – je jím prostý obdélník bez jakýchkoliv dalších otvorů. Pro jednotky od 2 do 5,8 kW má navíc totožný rozměr jak pro instalaci na dveře nebo boční plech rozváděče (s jedinou výjimkou – instalace na boční skříň o hloubce 500 mm).

Na závěr druhé části článku o chladicích jednotkách Blue e+ se zmíníme o možnostech volit při provozu jednotky mezi třemi různými režimy regulace.

Standardně je z výroby nastaven klasický režim regulace podle průměrné teploty vzduchu v rozváděči, tedy režim, který zná každý z vás. Kromě toho je ale možné k jednotce připojit externí teplotní čidlo, a s jeho pomocí zvolit mezi dvěma dalšími režimy regulace:

- 1) Regulace podle teploty studeného vzduchu vyfukovaného jednotkou do rozváděče – režim vhodný například pro IT aplikace, kde je požadována přesná vstupní teplota vzduchu.
- 2) Regulace podle teploty vzduchu snímané v umístění externího čidla kdekoli v rozváděči, například v sousedním poli.

Tolik dnes. V příštích, poslední části článku, vás seznámíme s rozhraními jednotky pro komunikaci s obsluhou a nadřazenými řídicími systémy.



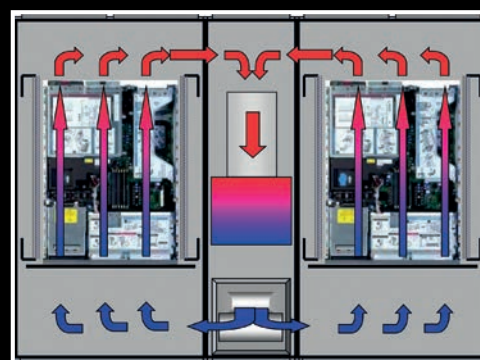
Režimy regulace jednotek Blue e+

Serverové chladič jednotky LCP DX v rámu VX IT

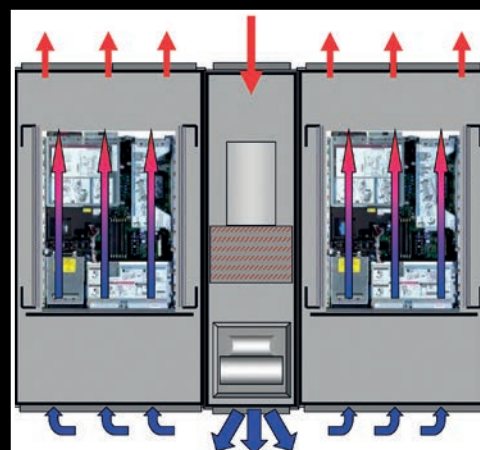
Vzhledem k uvedení nových IT skříní VX IT a jejich rozdílného designu oproti starší řadě TS IT, jsme uvedli i nové serverové chladič jednotky LCP DX. Tyto chladič jednotky jsou již také postaveny na rámu VX a tím je sjednocen design celé nové produktové řady VX IT. Jednotky LCP DX jsou dostupné v rozmezí chladičho výkonu od 3 do 35 kW. Navíc můžete volit mezi provedením RACK a INLINE.

LCP DX RACK – jsou jednotky, které jsou zarovnané do jedné roviny s IT skříněmi a studený vzduch je vháněn do prostoru mezi přední dveře a 19" rovinu, kde ho nasávají IT komponenty. Těmi je již teplý vzduch vyfukován do zadní části IT skříně a následně opětovně nasávan jednotkou LCP DX pro vychlazení. Toto řešení je vhodné pro 1-2 samostatně stojící skříně.

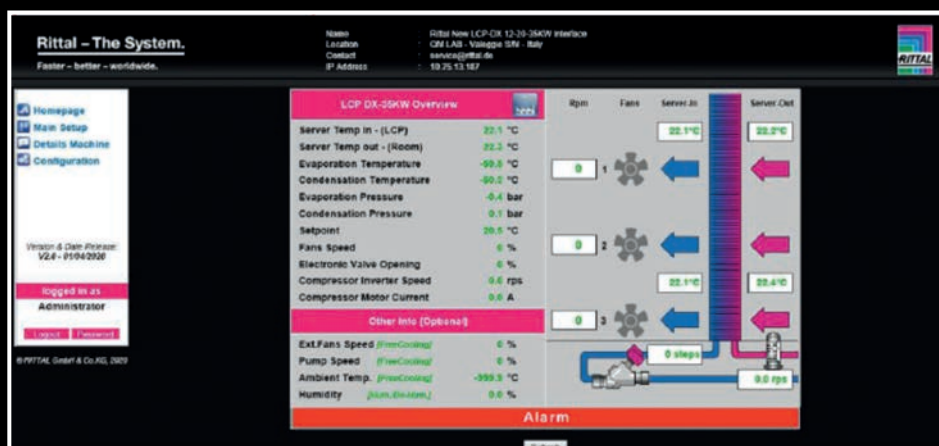
LCP DX INLINE – jsou jednotky, které jsou také zarovnané do jedné roviny s IT skříněmi, ale studený vzduch je vyfukován do prostoru před skříněmi. Díky perforovaným dveřím je studený vzduch nasávan IT komponenty, které ho vyfukují skrze perforované zadní dveře do prostoru za skříní. Tam je opět nasávan jednotkou LCP DX pro opětovné vychlazení. Toto řešení je vhodné pro větší aplikace, např. pro systémy uzavřených uliček v datových sálech.



LCP DX RACK



LCP DX INLINE



Webové rozhraní SNMP karty

Samozřejmě, že chladicí jednotky nejsou o designu, ale je pěkné, pokud datové centrum vypadá profesionálně. Kromě nového designu nabízejí jednotky LCP DX další vylepšení. Všechny jednotky jsou nově vybaveny SNMP kartou, která umožňuje připojení chladicích jednotek do sítě, vzdálenou správu, případně je možné provést i update firmware jednotky. Celé prostředí SNMP je v CMC III designu a velmi přehledné.

Všechny jednotky LCP DX umožňují plynule regulovatelný výkon díky invertorově řízenému kompresoru. Tím se nejen prodlužuje životnost jednotky, ale šetří se i náklady na chlazení. Navíc pro variantu 35 kW je k dispozici režim volného chlazení (free-cooling), který rapidně snižuje náklady na chlazení díky využití okolního vzduchu. K dalším vylepšením patří použití EC motorů ventilátorů pro všechny jednotky LCP DX. Tyto motory disponují vyšší účinností než motory AC a díky tomu jsou úspornější

a je tím samozřejmě opět prodloužena životnost samotného ventilátoru. Pokud by přece jen bylo potřeba ventilátor vyměnit, lze toto provést za provozu a beznástrojově. Jednotky jsou v základu vybaveny 3-mi ventilátory (4-mi u jednotek s výkonem 12 – 20 kW), což zaručuje plnou funkčnost jednotky LCP DX v případě výpadku jednoho z ventilátorů.

Samozřejmě zůstává možnost řadového spojení nejen se systémem VX IT, ale i se systémem skříní TS IT, tzn. pokud byste uvažovali o nové chladicí jednotce LCP DX, nemusíte se obávat. Navíc je možné ke každé jednotce dokoupit příslušenství v podobě zvlhčovače, topení nebo čerpadla kondenzátu.

Každá jednotka je také vybavena přehledným displejem, který může sloužit nejen jako informativní, ale můžete přes něj jednotku také nastavit, pokud nemáte přístup do webového rozhraní.



Chladicí jednotky LCP DX

Wire Station WS 540 – Mobilní pracoviště pro zapojování vodičů

Představujeme další novinku z oblasti RAS (Rittal Automation Systems), kterou je Wire Station WS 540 - mobilní pracovní stanice pro zapojování vodičů, výškově nastavitelná a flexibilně použitelná v dílně. Umožňuje ergonomickou a snadnou práci při přípravě vodičů a zapojení rozváděče.

Pracoviště je velmi variabilní a v podstatě je možno si ho plně přizpůsobit svým potřebám a individuálně si ho nakonfigurovat. Základem je pracovní stůl s elektrickým výškovým nastavením, který je umístěný na rámu s koleč-

ky, zařízení je tedy mobilní. Ve výbavě je přívodní kabel (7 m) a zásuvková lišta. Na pracovní desce je integrované měřidlo a pod ní šuplík na náradí. Výška stolu je nastavitelná v rozsahu 710 - 1250 mm a je zde příprava pro montáž monitoru. Pracovní stanice je volitelně rozšiřitelná o celou řadu odkládacích polic pro vodiče, držáky pro cívky vodičů, držáky na náradí a drobné díly, police pro poloautomaty a mnoho dalšího. Příslušenství se připevňuje k základnímu stolu pomocí konzolí.



Wire Station WS 540

Parametry Wire Station SW 540:

- Elektricky nastavitelný stůl pro optimální pracovní výšku, nastavitelný v rozsahu 710 – 1250 mm
- Multiplexová pracovní deska, omyvatelná a odolná proti poškrábání
- Ideální řešení ve spojení se Stříhacím automatem a Krimpovacími automaty a předpřipravenými vodiči z Wire Terminálu
- Integrované měřidlo na pracovní desce
- Připraveno pro montáž monitoru - pro práci s aplikací EPLAN Smart Wiring
- Volitelně rozšiřitelné o odkládací police pro karty vodičů, cívky vodičů, držáky nářadí a drobných dílů
- Flexibilně použitelné v dílně díky pogumovaným kolečkům
- Zásuvka se Shadowboard připravená pro nářadí
- Rozměry (Š x V x H): 900 x 1350 x 781 mm
- Hmotnost základního pracovního stolu: 95 kg



Šuplík na nářadí



Výška stolu je nastavitelná



Ve výbavě je přívodní kabel (7 m)

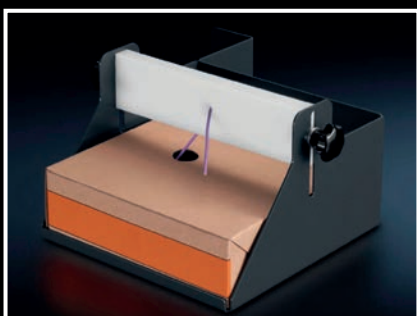
Příklady volitelného příslušenství k WS 540:



Držák přístrojů



Upevnění monitoru



Držák vodičů v krabicích



Konzole k vedení vodičů



LED světlo



Držák plastových boxů

Rittal – The System.

Faster – better – everywhere.

- Rozváděče
- Rozvod proudu
- Klimatizace
- IT infrastruktura
- Software a služby

Veškeré novinky pro Vás sdílíme také na sociálních sítích



Rittal Czech, s.r.o.

Ke Zdibsku 182

250 66 Zdiby

Tel.: +420 234 099 000

E-mail: info@rittal.cz

www.rittal.cz

ROZVÁDĚČE

ROZVOD PROUDU

KLIMATIZACE

IT INFRASTRUKTURA

SOFTWARE & SLUŽBY



FRIEDHELM LOH GROUP