

## Case Study

Rittal S.p.A.



### DESIGN E SICUREZZA AI MASSIMI LIVELLI PER IL NUOVO DATA CENTER SAFEONCLOUD REALIZZATO DA RITTAL

Safeoncloud nasce ad Agno, in Svizzera, nel 2017 come Data Center di piccole dimensioni ma con progetti ambiziosi di future espansioni.

Realizzato all'interno di un "building" destinato alla distribuzione di beni di lusso, beneficia automaticamente di tutta una serie di servizi di sicurezza ai massimi livelli. Il Data Center, dedicato a una clientela selezionata che necessita soluzioni su misura, è in grado di offrire la massima personalizzazione dei servizi, dalla colocation di apparecchiature IT alle soluzioni di locazione operativa, a quelle "on demand" di Safe Box, Backup, Replica, Virtual Desktop fino alla possibilità di essere utilizzato come alternativa alle soluzioni on premisis.



Infrastrutture Hardware sempre dedicate al cliente e mai condivise, ma collocate al sicuro, rappresentano la miglior garanzia di sicurezza e privacy possibili e una semplice soluzione nei casi in cui il cliente voglia, in futuro, riportare in sede le proprie apparecchiature.

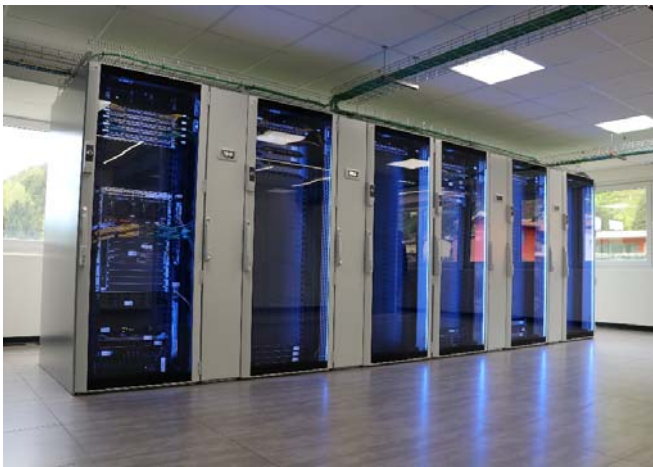
"Dovevamo realizzare ex-novo un Data Center con delle caratteristiche ben precise che ci fornisse la massima sicurezza dei dati, una business continuity e un'adeguata resilienza a protezione dei sistemi installati. Grazie all'esperienza già maturata con la società **I Commerce**, con sedi a Genova, Imperia e Alessandria che si propone sul mercato come consulente globale informatico, abbiamo valutato le soluzioni più innovative proposte dai leader di settore" dichiara Piercarlo Gregori – Amministratore Delegato di Safeoncloud & I Commerce "e abbiamo scelto Rittal per la realizzazione dell'infrastruttura tecnologica."

## Case Study

Rittal S.p.A.



L'offerta Safeoncloud è rivolta a clienti che intendono utilizzare infrastrutture all'avanguardia, standard di sicurezza fisica e logica elevati, ampia capacità di banda in uscita e assistenza per esternalizzare servizi/processi aziendali interni o rivolti alla propria clientela finale, riducendo così i costi d'investimento e di risorse.



“Abbiamo scelto Rittal per il design, così innovativo e di notevole impatto ma allo stesso tempo tecnicamente affidabile ed efficiente. Le soluzioni Rittal ci hanno permesso di realizzare un Data Center che non fosse solo una semplice sala server, ma anche un ambiente caratterizzato da un'architettura con interni di altissimo pregio, adatto alla dimostrazione di servizi e prodotti in cloud e a riunioni aziendali tenute nella meeting room adiacente. Un open space confortevole ed ergonomico in perfetto

equilibrio con l'intero ambiente circostante” aggiunge Gregori.

Il Data Center Safeoncloud è composto da 6 rack server HPC accessoriati con PDU metered, sensoristica ambientale e apertura controllata attraverso lettori transponder.

Il condizionamento delle apparecchiature IT è garantito da 4 unità Liquid Cooling Package con tecnologia ad espansione diretta. Completa la sicurezza dell'intera infrastruttura la presenza di sistemi di rilevazione fumi precoce e spegnimento incendi (DET-AC) integrata all'interno dei rack server. L'intera infrastruttura è monitorata dal Software DCIM RiZone che permette il controllo completo di tutti i dispositivi intelligenti installati all'interno del Data Center.

A servizio del Data Center è stato progettato e realizzato un locale tecnico al cui interno sono stati implementati due gruppi di continuità da 80 kVA in



## Case Study

### Rittal S.p.A.



configurazione 2N, quadri elettrici per la distribuzione secondaria dell'energia e un sistema di rilevazione fumi precoce e spegnimento incendi. Due condizionatori ambientali assicurano il raffrescamento dell'intero ambiente.

Una personalizzazione con barre a LED posizionate sui rack contribuisce a evidenziare, in tempo reale, eventuali criticità di funzionamento.

“L'affiancamento del personale Rittal in tutte le fasi del progetto è stato di fondamentale importanza per la realizzazione di un Data Center altamente tecnologico con un design moderno e accattivante.” conclude Gregori.

#### Rittal

Rittal, con sede ad Herborn in Germania, è un fornitore mondiale leader in soluzioni per armadi di comando, distribuzione di corrente, sistemi di climatizzazione, infrastrutture IT, Software & Service. I sistemi Rittal sono impiegati in oltre il 90% dei settori industriali internazionali tra i quali ingegneria meccanica e impiantistica, food & beverage, Information Technology e telecomunicazioni. L'ampia gamma di prodotti del leader mondiale di mercato include armadi configurabili i cui dati sono disponibili durante l'intero processo di produzione. Le soluzioni di raffreddamento intelligenti di Rittal con un consumo energetico e di CO2 ridotti fino al 75%, possono comunicare con l'ambiente di produzione e consentire manutenzione e servizi in modo predittivo. Le soluzioni IT innovative dai rack ai Data Center modulari fino alle soluzioni Edge e Hyperscale Computing fanno tutte parte del portfolio prodotti. Eplan e Cideon, fornitori leader di software, completano la catena del valore fornendo soluzioni ingegneristiche interdisciplinari, mentre Rittal Automation Systems offre sistemi di automazione per l'ingegneria dei quadri di comando.

Fondata nel 1961 a Herborn (Germania), Rittal è la più grande società del Friedhelm Loh Group, presente nel mondo con 18 siti produttivi e 80 filiali. L'intero Gruppo si avvale di 12.000 collaboratori e nell'anno fiscale 2018 ha conseguito un fatturato di circa 2,6 miliardi di Euro.

Nel 2018, l'azienda a conduzione familiare è stata nominata dal Top Employers Institute, uno dei principali datori di lavoro della Germania, per il decimo anno consecutivo. Nell'ambito di un'indagine su scala nazionale la rivista Focus Money ha riconosciuto, per la terza volta nel 2018, il gruppo Friedhelm Loh come uno dei migliori centri formazione professionale a livello nazionale.