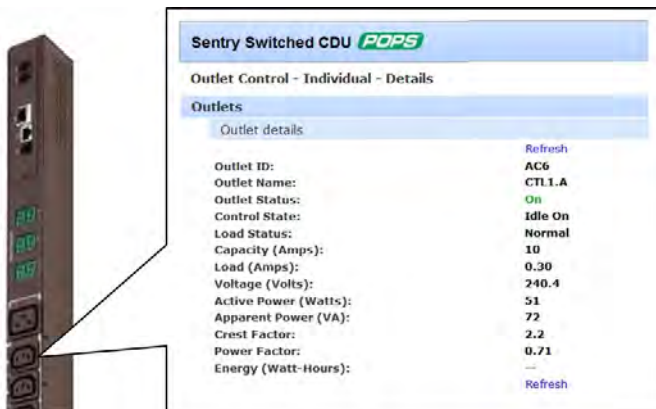


# POPS Switched PDU



コンセントに接続されて機器単位の消費電力、電流、電圧など詳細な電力情報を監視可能なネットワーク監視対応 PDU

## 最適なキャパシティプランニング



コンセントに接続された機器単位の消費電力 (W)、電流値 (A)、電圧 (V) をモニタリングすることができます。

より詳細な機器の電源情報を取得することにより、最適なキャパシティプランニングを実施することができます。

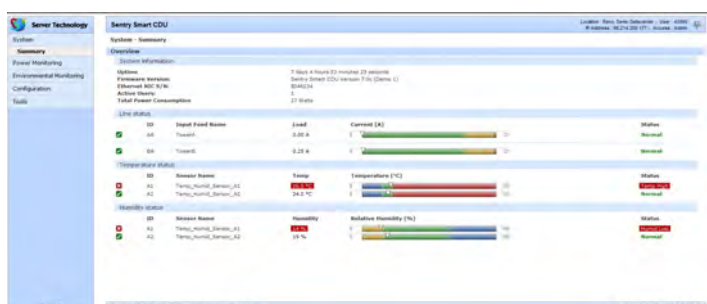
## 個々のコンセントをリモートでオン、オフ、リブート制御



ネットワーク経由で Web ブラウザから個々のコンセントをオン、オフ、リブート制御することができます。

また、1本のPDUやリンクケーブルで接続された2本のPDUのコンセントを事前にグループ設定することにより、グループ単位のオン、オフ制御を1コマンドで実行することができます。

## PDUの電流値、温度、湿度をネットワーク監視



Web、SNMP、Telnet など、標準ネットワーク管理インターフェイスにより、PDUの電流値、オプションの温湿度の監視、管理が遠隔から可能になります。事前に設定された使用電流値や温度などの閾値を超えた場合のアラート通知を電子メールやSNMPで指定したIT管理者に通知することができます。

## 2本のPDUをひとつのIPアドレスで管理するリンク機能

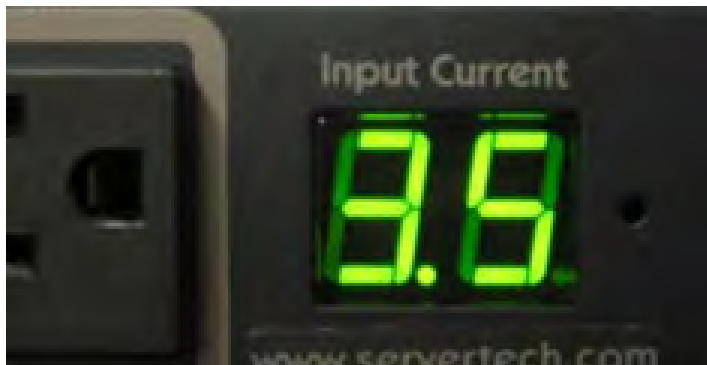


マスターユニット/スレーブユニット

リタールの PDU は、2 本の PDU、マスターユニット (CW-xxx) とスレーブユニット (CX-xxxx) をリンクケーブルで接続しひとつの IP アドレスで 2 本の PDU の同時監視を実現。

Web ブラウザからの設定により、それぞれのコンセントをグループ設定することができます。

## PDU 単位の使用電流値を一目で把握できるディスプレイ内蔵



PDU 本体に使用電流値を確認できるディスプレイを搭載。

使用中の電流値を一目で把握することができます。機器の過剰搭載により起こる過電流を未然に防止したり、サーバー増設の際に、搭載するラックの選定にも活用することができます。

## 過電流時は確実に電流をシャットアウトできる保護ヒューズ採用



電気回路の保護には、認証規格 UL60950-1 に適合した保護ヒューズを採用。

PDU の各分岐回路毎に搭載されたヒューズが過電流時に確実に作動し、高い安全性を確保。

## 品番・仕様

## 電圧 208-240V AC 縦型 (ゼロ U) タイプ

品番	電流	コンセント形状	コンセント口数	入力プラグ形状
CWG-16V2A313A1	20A	IEC60320 C13 IEC60320 C19	12 4	コードセレクト※
CWG-16V2C313A1	30A	IEC60320 C13 IEC60320 C19	12 4	NEMA L6-30P (ケーブル3m)
CWG-24V2A311A1	20A	IEC60320 C13 IEC60320 C19	18 6	コードセレクト※
CWG-24V2C311A1	30A	IEC60320 C13 IEC60320 C19	18 6	NEMA L6-30P (ケーブル3m)

※コードセレクトタイプは、入力プラグ NEMA-15P、NEMA L5-20P の2タイプからお選び頂けます。詳しくは P5『アクセサリ紹介ページ』をご確認ください。  
スレーブユニットは、品番を CXG-xxx に変更してください。



CWG-16V2C313A1  
/CWG-24V2C311A1

## 電圧 208V 三相 縦型 (ゼロ U) タイプ

品番	電流	コンセント形状	コンセント口数	入力プラグ形状
CWG-24VDE311A1	30A	IEC60320 C13	24	NEMA L15-30P (ケーブル3m)

※スレーブユニットは、品番を CXG-xxx に変更してください。



## 品番・仕様

## 電圧 100-120V AC ラックマウントタイプ

品番	電流	コンセント形状	コンセント口数	入力プラグ形状
CWG-8H1A413	20A	NEMA 5-20R	8	コードセレクト※
CWG-8H1B413	30A	NEMA 5-20R	8	NEMA L5-30P (ケーブル3m)
CWG-16H1A454	20A	NEMA 5-20R	16	コードセレクト※
CWG-16H1B454	30A	NEMA 5-20R	16	NEMA L5-30P (ケーブル3m)



CWG-8H1A413



CWG-16H1A454

※コードセレクトタイプは、入力プラグ NEMA5-15P、NEMA L5-20P からお選び頂けます。詳しくは P5 『アクセサリ紹介ページ』 をご確認ください。  
スレーブユニットは、品番を CXG-xxx に変更してください。

## 電圧 100-120V AC ラックマウントタイプ

品番	電流	コンセント形状	コンセント口数	入力プラグ形状
CWG-8H2A211	20A	IEC60320 C13	8	コードセレクト※
CWG-8H2C211	30A	IEC60320 C13	8	NEMA L6-30P (ケーブル3m)
CWG-16H2A452	20A	IEC60320 C13	16	コードセレクト※
CWG-16H2C452	30A	IEC60320 C13	16	NEMA L6-30P (ケーブル3m)



CWG-8H2A211



CWG-16H2A452

※コードセレクトタイプは、入力プラグ NEMA L6-20P 付ケーブルが別途必要です。  
詳しくは P5 『アクセサリ紹介ページ』 をご確認ください。  
スレーブユニットは、品番を CXG-xxx に変更してください。

# PDU シリーズ アクセサリー

コードセレクトタイプの PDU の電源入力ケーブルやインテリジェントタイプの PDU に接続する温湿度センサーなど豊富な PDU のアクセサリです。



## 品番・仕様

### PDU 取付ブラケット


品番	最大取付可能 PDU 数	適用ラック	
SPDU-MB-AH1	1	日東工業製 AH シリーズ	
SPDU-MB-AH2	2	日東工業製 AH シリーズ	
KIT-MB-02	1	HP 製 10000 G2 シリーズ DELL 製 PowerEdge4210	

※AH シリーズ用ブラケットには別途 EZ ナット (RD85-AH) が 4 個必要です。

### 電圧 100V 系 PDU シリーズ用入力ケーブル

品番	定格電流	ケーブル長さ (m)	入力プラグ形状	仕様
PTCORD-5	15A	3	NEMA 5-15P	
PTCORD-7	20A	3	NEMA L5-20P	

### 電圧 200 系 PDU シリーズ用入力ケーブル

品番	定格電流	ケーブル長さ (m)	入力プラグ形状	仕様
PTCORD-1	20A	3	NEMA L6-20P	

### その他のアクセサリ

品番	品名	仕様	品番	品名	仕様
EMTH1-1	温度 / 湿度センサー ケーブル 3m		FUSE-SC20G	交換用ヒューズ 20A	