

# Rittal – The System.

Faster – better – everywhere.

## ► Система Ri4Power 185 мм – надежность и безопасность



ENCLOSURES

POWER DISTRIBUTION

CLIMATE CONTROL

IT INFRASTRUCTURE

SOFTWARE & SERVICES

FRIEDHELM LOH GROUP



# Rittal – The System.

Faster – better – everywhere.



**ENCLOSURES**

**POWER DISTRIBUTION**

**CLIMATE CONTROL**

# Единое целое – это больше, чем сумма отдельных частей.

Это относится и к "Rittal – The System." Поэтому мы объединили наши инновационные продукты в области корпусов, электрораспределения, контроля микроклимата и IT-инфраструктуры в единую системную платформу. В сочетании с разнообразным программным обеспечением и всемирным сервисом мы обеспечиваем дополнительное преимущество для различных областей: производственные установки, измерительные системы, инженерные системы зданий и ЦОД. Согласно нашему простому принципу "faster – better – everywhere" мы обеспечиваем оптимальное сочетание инновационных продуктов и эффективного сервиса.

**Faster** – благодаря модульной программе решений "Rittal – The System.", которая обеспечивает совместимость систем, быстрое проектирование, монтаж, изменение конфигурации и ввод в эксплуатацию.

**Better** – благодаря быстрой реализации тенденций рынка в виде продуктов. Наша инновационность обеспечивает Вам конкурентные преимущества.

**Everywhere** – благодаря присутствию в 150 точках мира. По всему миру Rittal имеет более 60 дочерних компаний, более 150 сервисных партнеров и более 1000 специалистов по сервису. Уже более 50 лет мы и наша продукция находятся рядом с Вами не только на словах, но и на деле.

IT INFRASTRUCTURE

SOFTWARE & SERVICES



# Rittal – The System.

Faster – better – everywhere.



ENCLOSURES

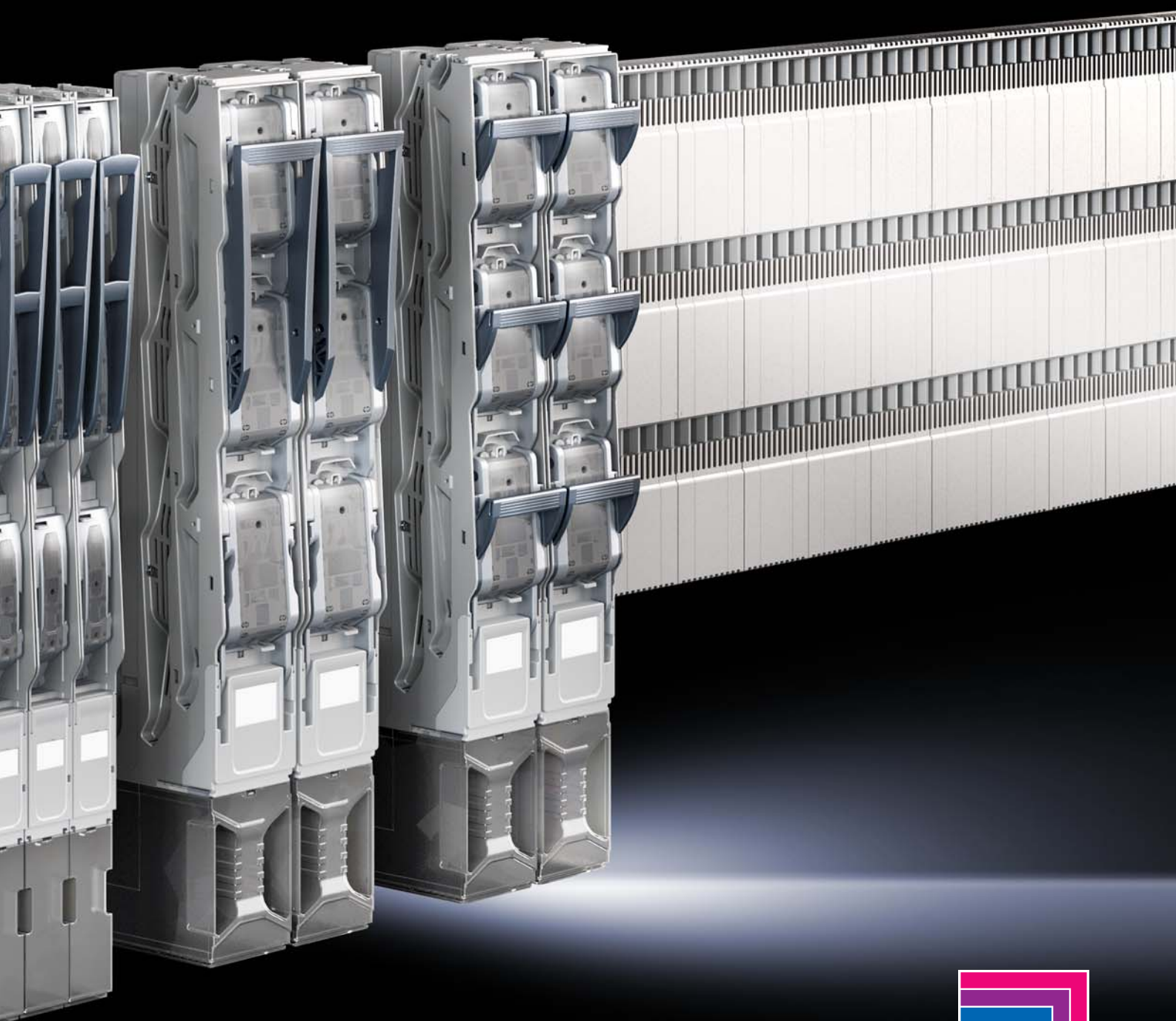
POWER DISTRIBUTION

CLIMATE CONTROL

FRIEDHELM LOH GROUP

# Система – простая и безопасная

Новая шинная система с расстоянием между центрами шин 185 мм учитывает все экономические аспекты и требования стандарта МЭК 61439-1 и обеспечивает компактный и надежный монтаж систем электrorаспределения.



IT INFRASTRUCTURE

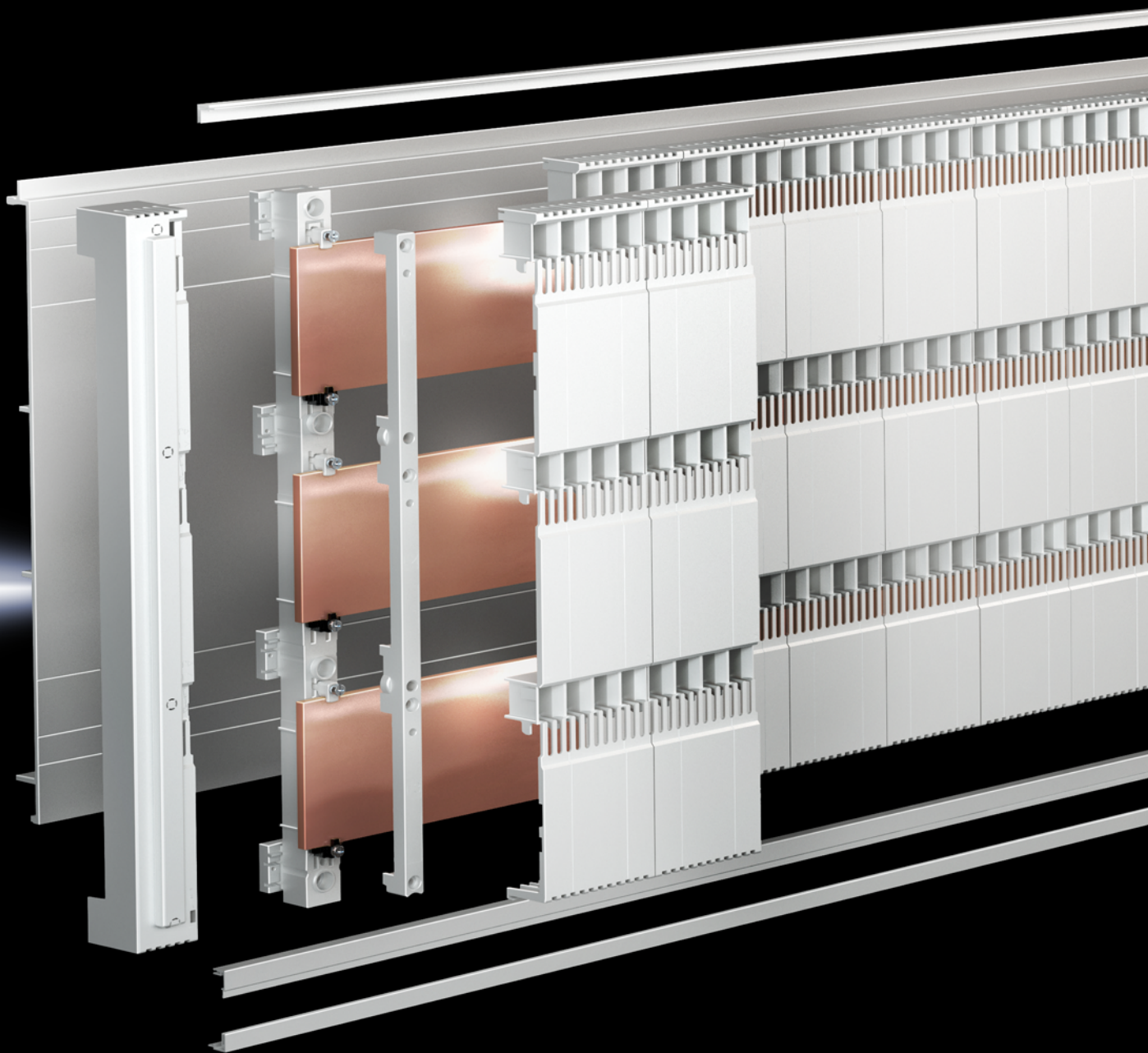
SOFTWARE & SERVICES



# Монтаж системы – без сверления

Монтаж шинной системы в распределительный шкаф производится быстро и удобно в три этапа:

- Установка системных шасси TS и системного крепления в шкаф
- Крепление конструкции шинной системы
- Установка защиты от прикосновения



## Держатели шин

- Для шин сечением от 40 x 10 до 120 x 10 мм
- Возможность монтажа компонентов поверх держателей с шагом перфорации защитного кожуха
- Расчетная устойчивость к току короткого замыкания:  
 $I_{cw}$  до 50 кА
- Номинальные токи шин до 1600 А
- Монтаж без сверления отверстий с помощью системного крепления в шкаф TS/SE



## Защитный кожух

- Защита от прикосновения до IP XXB (защита от прикосновения пальцами)
- Надежное позиционирование коммутационных устройств с помощью центровочного приспособления.
- Возможность монтажа поверх защитного кожуха благодаря новой системе контактов
- Быстрый монтаж дополнительных компонентов без демонтажа защитного кожуха



## Поддон основания

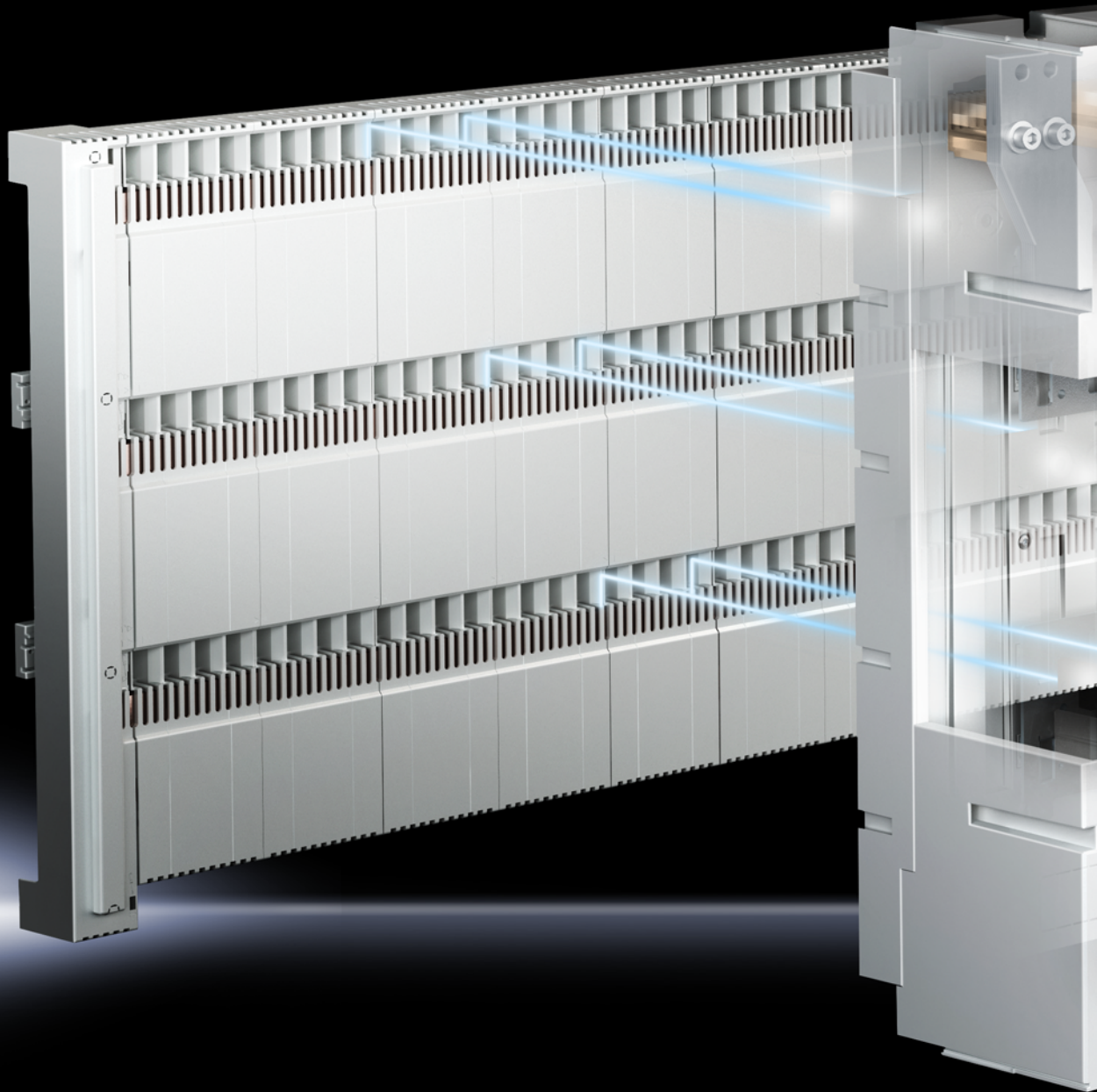
- Для защиты от прикосновения задней части шинной системы.
- Оптимальная защита со всех сторон в сочетании с защитным кожухом
- Готовое исполнение, подходит для шкафов TS с шириной от 600 до 1200 мм



# Техника подключений – точность

Приборные адаптеры для надежной работы компактных силовых выключателей различных производителей.

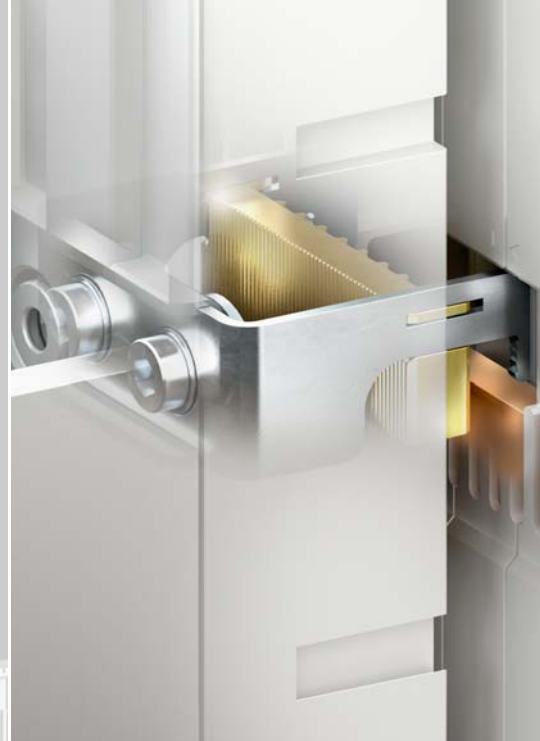
- Для силовых выключателей от 800 А до 1600 А
- Удобная технология подключения
- Оптимальная защита от прикосновения





## Приборные адаптеры для компактных силовых выключателей

- Варианты крепления на зажимах или винтах
- Подключение без сверления отверстий
- Идеально для подвода и отвода питания



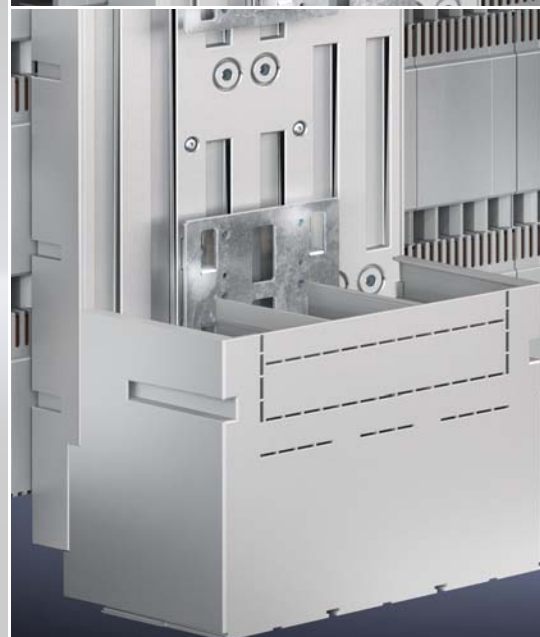
## Соединительный комплект и трансформатор тока

- Совместимы с устройствами ABB, Eaton, Schneider Electric, Siemens
- Готовые соединительные комплекты от адаптера до силового выключателя
- Опционально интегрируется трансформатор тока



## Защита от прикосновения

- Полная защита от прикосновения для подвода и отвода питания
- Опционально устанавливается защита для подвода и отвода кабеля
- Перфорация для индивидуальной адаптации защитного кожуха



# Предохранительные КОМПОНЕНТЫ – для всех случаев

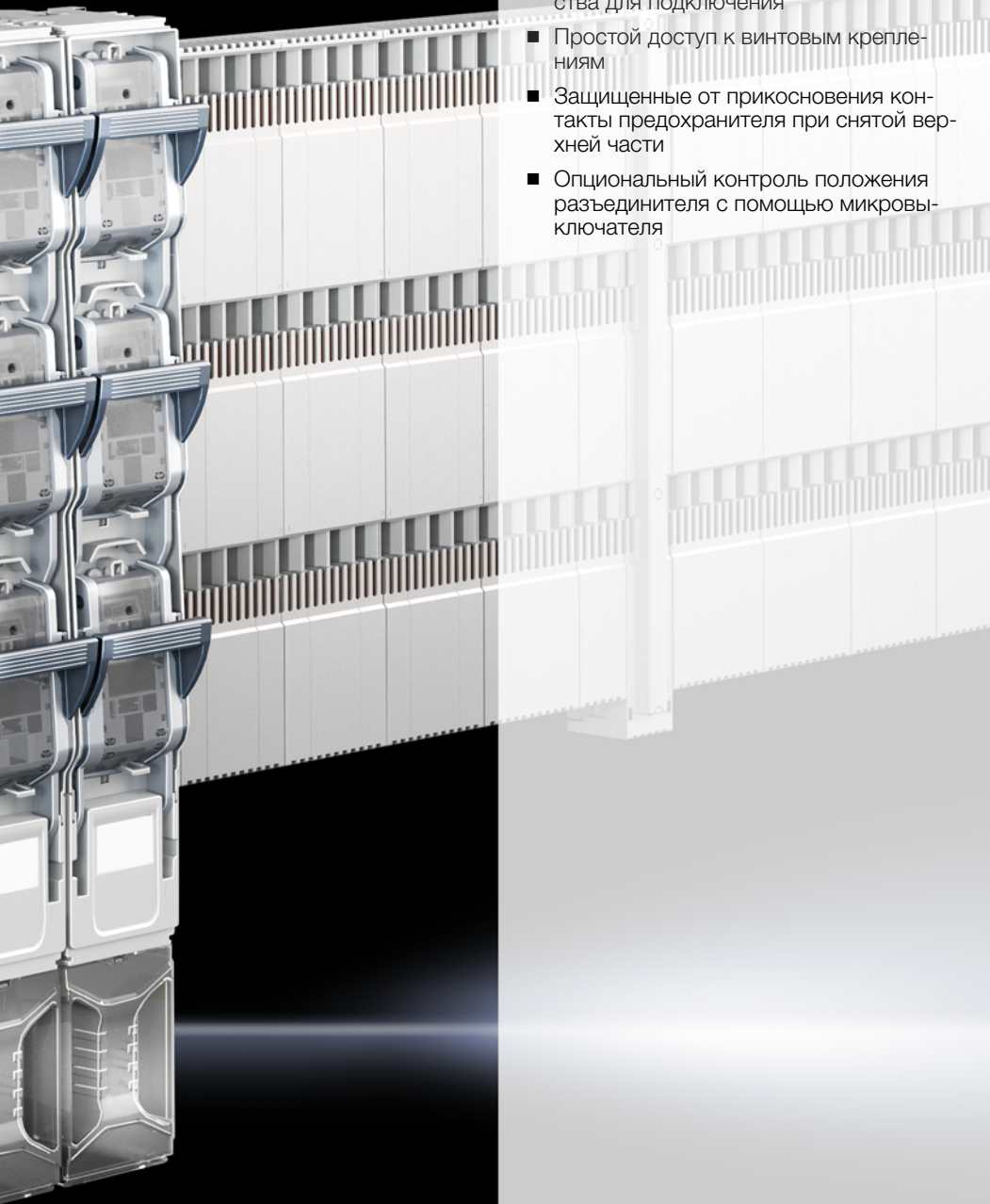
Новая технология планочных силовых разъединителей NH основана на раздельном токе воздуха при охлаждении и целенаправленном отводе возникающих при коммутации газов.

- Простой монтаж прибора
- 1- или 3- полюсное отключение
- Оптимальная защита от прикосновения



## Планочные силовые разъединители NH размер от 00 до 3

- Варианты с 1- или 3-полюсным отключением
- Симметричная конструкция с отводом проводников вверх и вниз
- Опциональная интеграция трансформаторов тока
- Исполнения с контролем предохранителя и без него
- Самозакрывающиеся отверстия для проверки напряжения
- Возможность многократного опломбирования и фиксации с помощью замков
- Защитные кожухи клемм на шарнирах
- Возможность расширения пространства для подключения
- Простой доступ к винтовым креплениям
- Защищенные от прикосновения контакты предохранителя при снятой верхней части
- Опциональный контроль положения разъединителя с помощью микровыключателя



# Шинная система (185 мм)



Приборные адаптеры Страница 14 Планочные силовые разъединители NH Страница 16

### Материал:

- Полиамид (PA 6.6)
- Негорючесть согласно UL 94-V0

### Цвет:

- RAL 7035

### Комплект поставки:


- Вкл. крепежные элементы для защиты от прикосновения (поддон основания)

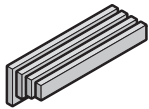
## Держатель шин




Кол-во полюсов	Кол-во	3-пол.	Стр.
Расстояние между центрами шин мм		185	
Для шин мм		40 x 10, 60 – 120 x 10	
<b>Арт. №</b>	2 шт.	<b>9677.500</b>	
<b>Комплектующие</b>			
Торцевая крышка	2 шт.	9677.600	20
Защита от прикосновения		см. страницу	20
Шины E-Cu		см. страницу	13

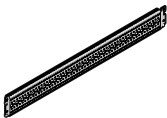
# Шинная система (185 мм)

Держатель шин			
			
Кол-во полюсов	Кол-во	3-пол.	Стр.
Расстояние между центрами шин мм		185	
<b>Арт. №</b>	2 шт.	9677.500	12

Шины E-Cu, длина: 2400 мм на шину				
	Размеры мм	Кол-во	Арт. №	Кат. 34, стр.
	40 x 10	3 шт.	3587.000	252
	60 x 10	2 шт.	3589.005	252
	80 x 10	1 шт.	3590.005	252
	100 x 10	1 шт.	3590.015	252
	120 x 10	1 шт.	<b>3590.020</b>	

Комплектующие			
Соединитель шин		см. страницу	19

Системное крепление				
	Для ширины шкафа мм	Кол-во	Арт. №	Стр.
	600	1 шт.	9677.510	19
	800	1 шт.	9677.520	19
	1000	1 шт.	9677.530	19
	1200	1 шт.	9677.540	19

Дополнительно необходимо				
Системные шасси TS 17 x 73 мм				
	Для глубины шкафа мм	Кол-во	Арт. №	Кат. 34, стр.
	500	4 шт.	8612.150	606
	600	4 шт.	8612.160	606
	800	4 шт.	8612.180	606

Защита от прикосновения					
	Компоненты	Для ширины шкафа мм	Кол-во	Арт. №	Стр.
	<b>A</b> Торц. крышки лев/пр.	–	2 шт.	9677.600	20
	<b>B</b> Защита от прикосновения (защитный кожух, поддон основания, замыкающий профиль)	600	1 шт.	9677.550	20
		800	1 шт.	9677.560	20
		1000	1 шт.	9677.570	20
		1200	1 шт.	9677.580	20

# Приборные адаптеры



Шинная система Страница 12 Планочные силовые разъединители NH Страница 16

**Материал:**

- Полиамид (PA 6.6)
- Негорючесть согласно UL 94-V0

**Цвет:**

- RAL 7035

**Указание:**

- Возможен монтаж на шинную систему как с защитным кожухом, так и без него
- Подходит для применения коммутационных приборов с винтовыми подключениями спереди
- Отвод проводов: выход силового выключателя или отходящая линия прибора

## Номинальный ток макс. 1000 – 1600 А, крепление на зажимах

Номинальный ток макс. А	Кол-во	1000	1600	Стр.
Номинальное рабочее напряжение В, ~		690, 3~	690, 3~	
Кол-во полюсов		3-пол.	3-пол.	
Способ монтажа		Крепление на зажимах	Крепление на зажимах	
Отвод проводов		снизу	снизу	
Для коммутационного оборудования производитель (тип)		ABB (Tmax T7 - 800 A/1000 A) Eaton (NZM4 - 800 A/1000 A) Schneider Electric (NS - 800 A/1000 A) Siemens (VL1250/3VL7 - 1000 A)	ABB (Tmax T7 - 1250 A/1600 A) Eaton (NZM4 - 1250 A/1600 A) Schneider Electric (NS - 1250 A/1600 A) Siemens (VL1250/3VL7 - 1250 A, VL1600/3VL8 - 1600 A)	
Для шинных систем с межцентровым расстоянием, мм		185	185	
Для толщины шин мм		10	10	
<b>Арт. №</b>	1 шт.	<b>9677.700</b>	<b>9677.710</b>	
<b>Дополнительно необходимо</b>				
Соединительный комплект		см. страницу	см. страницу	21
Защита от прикосновения	1 шт.	9677.790	9677.790	21



Шинная система Страница 12 Планочные силовые разъединители NH Страница 16

**Материал:**

- Полиамид (PA 6.6)
- Негорючесть согласно UL 94-V0

**Цвет:**

- RAL 7035

**Указание:**

- Для крепления на перфорированные шины. Необходимо убедиться, что в месте установки прибора отсутствует защитный кожух.
- Подходит для применения коммутационных приборов с винтовыми подключениями спереди

- Отвод проводов: выход силового выключателя или отходящая линия прибора

## Номинальный ток макс. 1000 – 1600 А, винтовое крепление

Номинальный ток макс. А	Кол-во	1000	1600	Стр.
Номинальное рабочее напряжение В, ~		690, 3~	690, 3~	
Кол-во полюсов		3-пол.	3-пол.	
Способ монтажа		Крепление на винтах	Крепление на винтах	
Отвод проводов		снизу	снизу	
Для коммутационного оборудования производитель (тип)		ABB (Tmax T7 - 800 A/1000 A) Eaton (NZM4 - 800 A/1000 A) Schneider Electric (NS - 800 A/1000 A) Siemens (VL1250/3VL7 - 1000 A)	ABB (Tmax T7 - 1250 A/1600 A) Eaton (NZM4 - 1250 A/1600 A) Schneider Electric (NS - 1250 A/1600 A) Siemens (VL1250/3VL7 - 1250 A, VL1600/3VL8 - 1600 A)	
Для шинных систем с межцентровым расстоянием, мм		185	185	
Для толщины шин мм		10	10	
<b>Арт. №</b>	1 шт.	<b>9677.705</b>	<b>9677.715</b>	
<b>Дополнительно необходимо</b>				
Соединительный комплект		см. страницу	см. страницу	21
Защита от прикосновения	1 шт.	9677.790	9677.790	21

# Планочные силовые разъединители NH



Шинная система Страница 12 Приборные адаптеры Страница 14

## Материал:

- Полиамид (PA 6.6)
- Негорючесть согласно UL 94-V0
- Контактные поверхности: посеребренная твердая медь

## Цвет:

- Корпус: RAL 7035
- Крышка: RAL 7001
- Ручка: RAL 7016

## Основание для тестирования:

- МЭК/DIN EN 60 947-3
- DIN EN 60 269-2 (плавкие вставки)

## Указание:

- При использовании планочных силовых разъединителей NH на шинах с защитой от прикосновения необходимо использовать контактную клемму

## Размер 00 – 1

Типоразмер	Кол-во	00	00	00	1	1	Стр.
Исполнение		1-полюсное отключение	3-полюсное отключение	3-полюсное отключение	1-полюсное отключение	3-полюсное отключение	
Номинальный ток макс. А		160	160	160	250	250	
Номинальное рабочее напряжение В, ~		690, 3~	690, 3~	690, 3~	690, 3~	690, 3~	
Кол-во полюсов		3-пол.	3-пол.	3-пол.	3-пол.	3-пол.	
Отвод проводов		сверху/снизу	сверху/снизу	сверху/снизу	сверху/снизу	сверху/снизу	
Тип подключения		Винт M8	Винт M8	Рамная клемма	Болт M12	Болт M12	
Подключение круглых проводов мм <sup>2</sup>		2,5 - 95	2,5 - 95	2,5 - 95	6 - 240	6 - 240	
Для установки трансформатора		■	■	■	■	■	
Для шинных систем с межцентровым расстоянием, мм		185	185	185	185	185	
Для толщины шин мм		10	10	10	10	10	
<b>Арт. №</b>	1 шт.	<b>9677.010</b>	<b>9677.000</b>	<b>9677.025</b>	<b>9677.110</b>	<b>9677.100</b>	

## Комплектующие

Защитные панели клемм подключения	1 шт.	см. страницу	см. страницу	см. страницу	9677.410	9677.410	22
Контактные клеммы	3 шт.	9677.450	9677.450	9677.450	9677.460	9677.460	22
Клеммы для шин	3 шт.	9677.470	9677.470	9677.470	9677.480	9677.480	22
Микровыключатель	5 шт.	3071.000	3071.000	3071.000	3071.000	3071.000	Кат. 34, 263
Призматическая клемма	3 шт.	9677.420	9677.420	–	–	–	23
V-образные клеммы подключения	3 шт.	–	–	–	9677.430	9677.430	23



# Планочные силовые разъединители NH

## Размер 2 – 3

Типоразмер	Кол-во	2	2	3	3	Стр.
Исполнение		1-полюсное отключение	3-полюсное отключение	1-полюсное отключение	3-полюсное отключение	
Номинальный ток макс. А		400	400	630	630	
Номинальное рабочее напряжение В, ~		690, 3~	690, 3~	690, 3~	690, 3~	
Кол-во полюсов		3-пол.	3-пол.	3-пол.	3-пол.	
Отвод проводов		сверху/снизу	сверху/снизу	сверху/снизу	сверху/снизу	
Тип подключения		Болт М12	Болт М12	Болт М12	Болт М12	
Подключение круглых проводов мм <sup>2</sup>		6 - 240	6 - 240	6 - 240	6 - 240	
Для установки трансформатора		■	■	■	■	
Для шинных систем с межцентровым расстоянием, мм		185	185	185	185	
Для толщины шин мм		10	10	10	10	
<b>Арт. №</b>	1 шт.	<b>9677.210</b>	<b>9677.200</b>	<b>9677.310</b>	<b>9677.300</b>	
<b>Комплектующие</b>						
Защитные панели клемм подключения	1 шт.	9677.410	9677.410	9677.410	9677.410	22
Контактные клеммы	3 шт.	9677.460	9677.460	9677.460	9677.460	22
Клеммы для шин	3 шт.	9677.480	9677.480	9677.480	9677.480	22
Микровыключатель	5 шт.	3071.000	3071.000	3071.000	3071.000	Кат. 34, 263
Призматическая клемма	3 шт.	-	-	-	-	23
V-образные клеммы подключения	3 шт.	9677.430	9677.430	9677.440	9677.440	23

Монтаж системы



## Power Engineering

См. Каталог 34, страница 295

# Планочные силовые разъединители NH



Шинная система Страница 12 Приборные адаптеры Страница 14

## Материал:

- Полиамид (PA 6.6)
- Негорючесть согласно UL 94-V0
- Контактные поверхности: посеребренная твердая медь

## Цвет:

- Корпус: RAL 7035
- Крышка: RAL 7001
- Ручка: RAL 7016

## Основание для тестирования:

- МЭК/DIN EN 60 947-3
- DIN EN 60 269-2 (плавкие вставки)

## Указание:

- При использовании планочных силовых разъединителей NH на шинах с защитой от прикосновения необходимо использовать контактную клемму

## Размер 00 – 3, с электронным контролем состояния (ЭКС)

Типоразмер	Кол-во	00	1	2	3	Стр.
Исполнение		3-полюсное отключение	3-полюсное отключение	3-полюсное отключение	3-полюсное отключение	
Номинальный ток макс. А		160	250	400	630	
Номинальное рабочее напряжение В, ~		690, 3~	690, 3~	690, 3~	690, 3~	
Кол-во полюсов		3-пол.	3-пол.	3-пол.	3-пол.	
Отвод проводов		сверху/снизу	сверху/снизу	сверху/снизу	сверху/снизу	
Тип подключения		Винт M8	Болт M12	Болт M12	Болт M12	
Подключение круглых проводов мм <sup>2</sup>		2,5 - 95	6 - 240	6 - 240	6 - 240	
Для установки трансформатора		■	■	■	■	
Для шинных систем с межцентровым расстоянием, мм		185	185	185	185	
Для толщины шин мм		10	10	10	10	
<b>Арт. №</b>	1 шт.	<b>9677.015</b>	<b>9677.115</b>	<b>9677.215</b>	<b>9677.315</b>	

### Комплектующие

Защитные панели клемм подключения	1 шт.	см. страницу	9677.410	9677.410	9677.410	22
Контактные клеммы	3 шт.	9677.450	9677.460	9677.460	9677.460	22
Клеммы для шин	3 шт.	9677.470	9677.480	9677.480	9677.480	22
Микровыключатель	5 шт.	3071.000	3071.000	3071.000	3071.000	Кат. 34, 263
Призматическая клемма	3 шт.	–	–	–	–	23
V-образные клеммы подключения	3 шт.	–	9677.430	9677.430	9677.440	23

# Комплектующие

## для держателей шин/шин

### Системное крепление

#### для шинной системы 185 мм

Для крепления шинной системы с расстоянием между центрами шин 185 мм в шкафы TS/SE.

#### Материал:

– Листовая сталь

#### Поверхность:

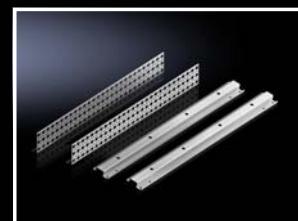
– Оцинкованная

#### Комплект поставки:

- 2 системных крепления (левое/правое)
- 2 монтажных шасси
- Вкл. крепежные винты

#### ! Дополнительно необходимо:

- Системные шасси TS 17 x 73 мм  
8612.150 для глубины шкафа 500 мм,  
8612.160 для глубины шкафа 600 мм,  
8612.180 для глубины шкафа 800 мм  
см. Каталог 34, страница 606



Для ширины шкафа мм	Кол-во	600	800	1000	1200
<b>Арт. №</b>	1 шт.	<b>9677.510</b>	<b>9677.520</b>	<b>9677.530</b>	<b>9677.540</b>

#### Комплект поставки в зависимости от продукта

Системное крепление (среднее)		–	–	■	■
-------------------------------	--	---	---	---	---

### Соединитель шин

Для соединения шин прямоугольного сечения без сверления отверстий.

#### Материал:

– E-Cu

#### Поверхность:

– Луженая

Для шин мм	Кол-во	Необходимое количество на шину	
		Ширина 40 мм	Ширина 60 мм
40 x 10		1	–
60 x 10		–	1
80 x 10		2	–
100 x 10		1	1
120 x 10		–	2
<b>Арт. №</b>	1 шт.	<b>9677.610</b>	<b>9677.620</b>

#### + Комплектующие:

- Защита от прикосновения 9677.640  
см. страницу 20



# Комплектующие

## Защита от прикосновения



### Торцевая крышка

#### для держателя шин

Для защиты от прикосновения шинной системы с левой и с правой стороны. Крепление производится на держатель шин.

#### Материал:

- Полиамид (PA 6.6)
- Негорючесть согласно UL 94-V0

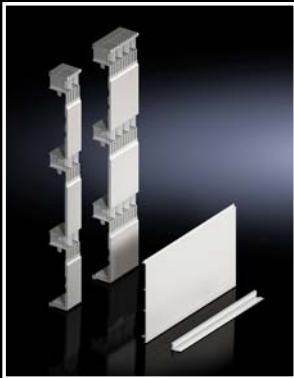
#### Цвет:

- RAL 7035

#### Комплект поставки:

- 1 торцевая крышка левая
- 1 торцевая крышка правая

Подходит для Арт. №	Кол-во	Арт. №
9677.500	2 шт.	<b>9677.600</b>



## Защита от прикосновения

### для шинной системы

Для защиты от прикосновения шинной системы с левой и с правой стороны. Подходит для шкафов TS/SE.

#### Материал:

- Поддон основания: полифениленоксид (PPE)
- Замыкающий профиль: полифениленоксид (PPE)
- Защитный кожух: полиамид (PA 6.6)
- Средняя часть: полиамид (PA 6.6)

#### Цвет:

- RAL 7035

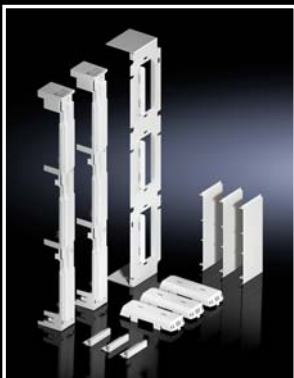
#### Комплект поставки:

- Защитный кожух, разрезной, ширина 50 мм
- Защитный кожух, разрезной, ширина 100 мм
- Поддон основания
- Замыкающие профили

Для ширины шкафа мм	Кол-во	600	800	1000	1200
Арт. №	1 шт.	<b>9677.550</b>	<b>9677.560</b>	<b>9677.570</b>	<b>9677.580</b>

#### Комплект поставки в зависимости от продукта

Средняя часть для держателя шин		–	–	■	■
---------------------------------	--	---	---	---	---



## Защита от прикосновения

### для соединения шкафов (с и без соединителей шин)

Для защиты от прикосновения сзади и спереди в месте соединения шкафов как соединителями шин, так и без них.

#### Материал:

- Поддон основания: полифениленоксид (PPE)
- Замыкающий профиль: полифениленоксид (PPE)
- Защитный кожух: полиамид (PA 6.6)
- Средняя часть: полиамид (PA 6.6)

#### Цвет:

- RAL 7035

#### Комплект поставки:

- 3 поддона основания
- 1 кожух (спереди)
- 3 замыкающих кожуха
- 2 средних кожуха для держателей шин

Подходит для Арт. №	Кол-во	Арт. №
9677.610 9677.620	1 шт.	<b>9677.640</b>

# Комплектующие

## для приборных адаптеров

### Соединительный комплект

#### для приборных адаптеров

Готовый соединительный комплект для распределенных силовых выключателей (МССВ). Для электрического соединения между выключателем и приборным адаптером (3-пол).

#### Материал:

– E-Cu

#### Комплект поставки:

– Вкл. крепежный материал



Подходит для Арт. №	Кол-во	9677.700 9677.705	9677.700 9677.705	9677.710 9677.715	9677.710 9677.715
Для силовых выключателей производитель (тип)		ABB (T <sub>max</sub> T7 - 800 A/1000 A) Schneider Electric (NS - 800 A/ 1000 A)	Eaton (NZM4 - 800 A/1000 A) Siemens (VL1250/ 3VL7 - 1000 A)	ABB (T <sub>max</sub> T7 - 1250 A/1600 A) Schneider Electric (NS - 1250 A/ 1600 A)	Eaton (NZM4 - 1250 A/1600 A) Siemens (VL1250/3VL7 - 1250 A, VL1600/ 3VL8 - 1600 A)
<b>Арт. №</b>	1 шт.	<b>9677.730</b>	<b>9677.740</b>	<b>9677.750</b>	<b>9677.760</b>

### Защита от прикосновения

#### для приборных адаптеров

Для закрытия соединительного комплекта спереди. Опционально может также использоваться для закрытия подключения кабеля к прибору. Защитные панели позволяют закрывать открытые части кабеля.

#### Материал:

– Полиамид (РА 6.6)

#### Комплект поставки:

– Вкл. защитные панели.

Подходит для Арт. №	Кол-во	Арт. №
9677.700 9677.705 9677.710 9677.715	1 шт.	<b>9677.790</b>



# Комплекующие

## для планочных силовых разъединителей NH



### Защитные панели клемм подключения

#### для планочных силовых разъединителей NH

Каскадируемые защитные панели клемм подключения для защиты от прикосновения в области подключения кабеля при использовании кабельных наконечников с гильзами.

#### Материал:

- Поликарбонат
- Негорючесть согласно UL 94-V0

#### Указание:

- При использовании планочных силовых разъединителей NH с отводом проводов вверх необходимо применение защитных панелей клемм подключения

Для планочных силовых разъединителей NH (размер)	Кол-во	00	00	1/2/3
Подходит для Арт. №		9677.000	9677.000	9677.100/9677.110/9677.115 9677.200/9677.210/9677.215 9677.300/9677.310/9677.315
		9677.010	9677.010	
		9677.015	9677.015	
		9677.025	9677.025	
Отвод проводов		снизу	сверху	сверху/снизу
<b>Арт. №</b>	1 шт.	<b>9677.400</b>	<b>9677.405</b>	<b>9677.410</b>



### Контактные клеммы

#### для планочных силовых разъединителей NH

Для монтажа разъединителя на шинную систему с межцентровым расстоянием 185 мм без сверления отверстий.

#### Материал:

- Листовая сталь
- E-Cu

#### Поверхность:

- Листовая сталь, оцинкованная
- E-Cu: луженая

#### Указание:

- Возможно применение только на шинной системе с защитой от прикосновения (защитный кожух, со шлицем)

Для планочных силовых разъединителей NH (размер)	Кол-во	00	1/2/3
Подходит для Арт. №		9677.000	9677.100/9677.110/9677.115 9677.200/9677.210/9677.215 9677.300/9677.310/9677.315
		9677.010	
		9677.015	
		9677.025	
<b>Арт. №</b>	3 шт.	<b>9677.450</b>	<b>9677.460</b>



### Клеммы для шин

#### для планочных силовых разъединителей NH

Для монтажа разъединителя на шинную систему с межцентровым расстоянием 185 мм без сверления отверстий.

#### Материал:

- Листовая сталь

#### Поверхность:

- Оцинкованная

#### Указание:

- Возможно применение только на шинной системе без защиты от прикосновения (защитный кожух, со шлицем)

Для планочных силовых разъединителей NH (размер)	Кол-во	00	1/2/3
Подходит для Арт. №		9677.000	9677.100/9677.110/9677.115 9677.200/9677.210/9677.215 9677.300/9677.310/9677.315
		9677.010	
		9677.015	
		9677.025	
<b>Арт. №</b>	3 шт.	<b>9677.470</b>	<b>9677.480</b>

# Комплектующие

## для планочных силовых разъединителей NH

### Призматическая клемма

#### для планочных силовых разъединителей NH

Для подключения круглых проводов.

**Материал:**

– Латунь

**Поверхность:**

– Луженая

Для планочных силовых разъединителей NH (размер)	Кол-во	00
Подходит для Арт. №		9677.000 9677.010 9677.015
Подключение круглых проводов, мм <sup>2</sup>		10 – 95
<b>Арт. №</b>	3 шт.	<b>9677.420</b>



### V-образные клеммы подключения

#### для планочных силовых разъединителей NH

Для подключения круглых проводов.

**Материал:**

– Латунь

**Поверхность:**

– Луженая

Для планочных силовых разъединителей NH (размер)	Кол-во	1/2	3
Подходит для Арт. №		9677.100/9677.110 9677.115/9677.200 9677.210/9677.215	9677.300/9677.310 9677.315
Подключение круглых проводов, мм <sup>2</sup>		70 – 240	120 – 400
<b>Арт. №</b>	3 шт.	<b>9677.430</b>	<b>9677.440</b>



# Rittal – The System.

Faster – better – everywhere.

- Корпуса
- Электрораспределение
- Контроль микроклимата
- IT-инфраструктура
- ПО и сервис

ООО "Риттал"

Россия · 125252 · г. Москва, ул. Авиаконструктора Микояна, д. 12 (4-й этаж)

Тел.: +7 (495) 775 02 30 · Факс: +7 (495) 775 02 39

E-mail: [info@rittal.ru](mailto:info@rittal.ru) · [www.rittal.ru](http://www.rittal.ru)

ENCLOSURES

POWER DISTRIBUTION

CLIMATE CONTROL

IT INFRASTRUCTURE

SOFTWARE & SERVICES



FRIEDHELM LOH GROUP