

ETEX IN INDONESIAË

Etex bouwt nieuwe fabriek in Indonesië met Rittal producten, engineering, bordenbouw en Belgische expertise.

ATS GROEP

ATS brengt bordenbouw naar een hoger level in een bedrijfsruimte van 4000 m²

COFELY FABRICOM EN EPLAN

Van basic engineering tot en met finale documentatie

ENCLOSURES

POWER DISTRIBUTION

CLIMATE CONTROL

IT INFRASTRUCTURE

SOFTWARE & SERVICES



Rittal nv/sa
09-353 91 11
info@rittal.be

Inhoud

Producten

- 03 Datacenter-in-a-box van Rittal
- 08 Rittal presenteert nieuwe generatie koelers Blue e+
- 10 LCP Hybrid van Rittal: hoge koelprestaties, laag energieverbruik
- 11 Nieuwe functies voor Rittal CMC III

Hannover Messe Industrie 2015

- 04 Rittal samen met haar sterke partners

Projecten

- 06 ATS Groep brengt bordenbouw naar een hoger level
- 12 Etex investeert 62 miljoen euro in tweede Indonesische fabriek

Kabelwartels

- 14 Hygienic Design kabelwartels van Hummel en Rittal

Software

- 15 Cofely Fabricom en EPLAN: van basic engineering tot en met finale documentatie

Rittal heeft veel nieuws te vertellen



Koen Wolfcarius,
Managing Director,
Rittal België.

Beste lezer,

De zomermaanden komen eraan waarbij we hopelijk de warme zon mogen verwelkomen en kunnen genieten van zachte temperaturen en lange barbecue avonden. Als aanloop hiernaartoe brengen we u graag een update van de activiteiten en innovaties bij Rittal.

In deze nieuwe Rittal News kunt u als primeur lezen hoe we een zeer compact "Datacenter-in-a-box" hebben gelanceerd. Dit datacenter is bedoeld voor KMO's die hun IT-toepassingen naar een hoger niveau willen brengen. Enkele projecten in binnen- en buitenland hebben de degelijkheid van het systeem bewezen met niets dan tevreden klanten als gevolg. Verder besteden we ook aandacht aan de nieuwe IT-koeling LCP Hybrid en aan de update van de CMC III monitoring: de toepassingen zijn ongelofelijk uitgebreid en het gebruiksgemak is verbluffend.

We kijken ook terug op de HMI beurs in de maand april. We waren vereerd met het bezoek op de Rittal stand van de Duitse bondskanselier Angela Merkel en de Indische premier Narendra Modri als afgevaardigde van het gastland India. Er was buitengewoon veel interesse voor de nieuwe kastkoelers van Rittal die in de tweede helft van 2015 beschikbaar zullen zijn. Al meer dan 6 maanden hebben we deze koelers laten proefdraaien in diverse fabrieken in Duitsland, Frankrijk en België. De resultaten zijn ronduit fantastisch: een gemeten energiebesparing van 60 tot 70% in vergelijking met onze huidige koelers, die op de markt toch al de meest performante zijn. Aangezien de energieprijzen blijven stijgen, is dit een doorslaggevend argument bij een investeringsbeslissing.

We besteden vervolgens graag aandacht aan twee interessante customer cases. Het bedrijf Etex heeft in Indonesië een nieuwe fabriek gebouwd. De engineering en bordenbouw is volledig in België gebeurd door de firma's Dynamics en Cabli in nauwe samenwerking met de opdrachtgever. Het is interessant om te lezen waarom deze bedrijven voor Rittal kozen en op welke intelligente manier zij de diverse aspecten van het Rittal portfolio hebben aangewend. De TS 8 kasten, de stroomverdeling RiLine60 met PLS-systeem, de aangeleverde 3D-modellen, de software Power Engineering om de afvoetsing met de norm IEC 61439 te maken, de klimatisatieberekening met de software Therm en de bewerking van kasten met de Perforex freesmachine.

De tweede case gaat over de nieuwe bordenbouwafdeling van ATS in Kruishoutem. ATS koos ervoor om extreem efficiënt te werken door gebruik te maken van de Perforex bewerkingsmachines, de Assemblex montagetafels, de Secarex snijmachines en EPLAN software voor de engineering. Dit is werkelijk een prachtige integratie van de "value chain" van Rittal, EPLAN en Kiesling.

Tenslotte besteden we aandacht aan enkele nieuwe ontwikkelingen voor de voedingssector en de chemische sector: de Hygienic Design kabelwartels van Rittal en van Hummel die ertoe bijdragen dat bacteriologische besmettingen worden vermeden.

We wensen u heel veel leesplezier en een deugddoende vakantie.

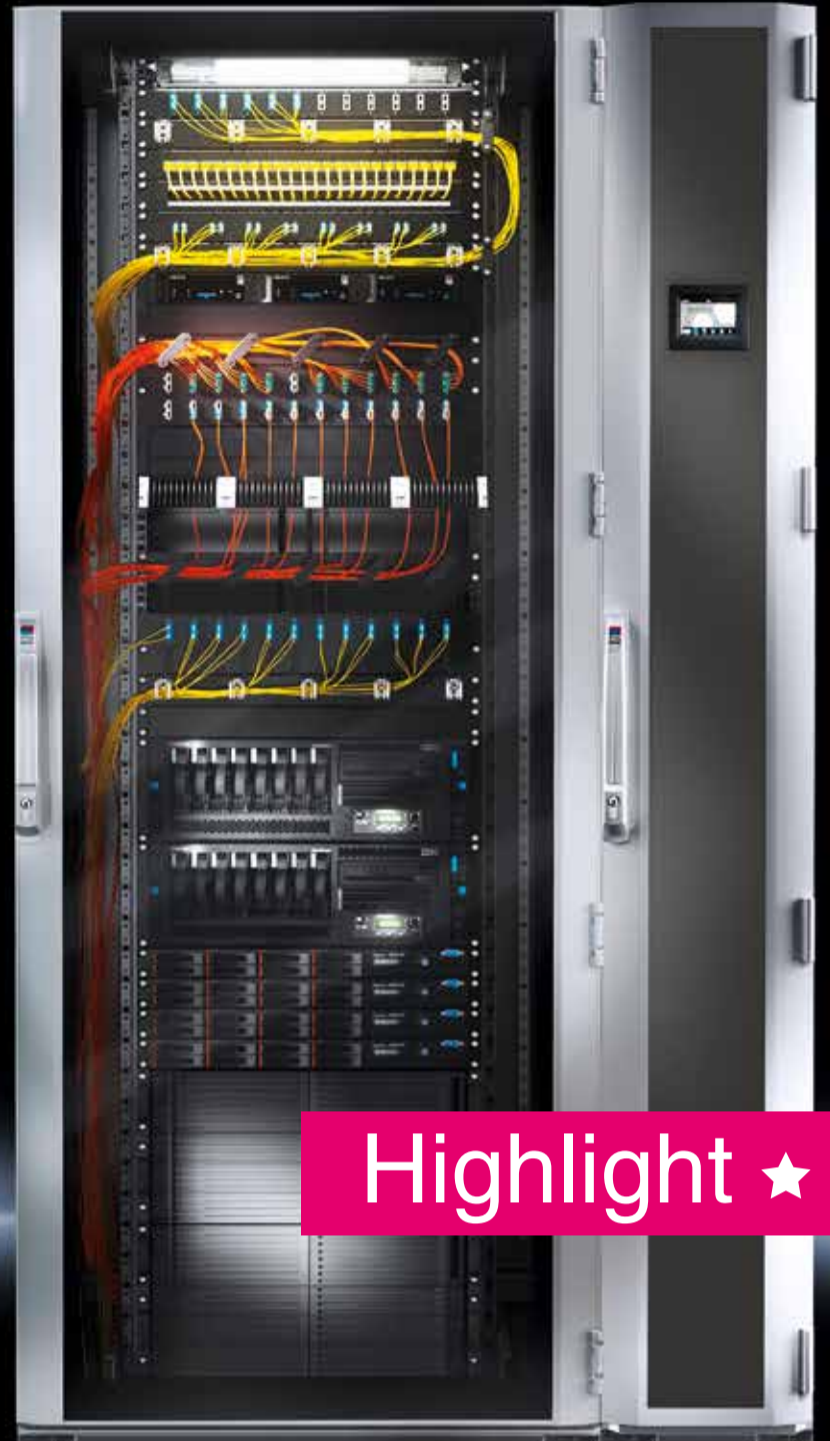
Koen Wolfcarius

Managing Director,
Rittal België.

Voor kleine en middelgrote ondernemingen



De kast neemt, met een grondvlak van amper 1,1 m², bijzonder weinig plaats in en is compatibel met een breed assortiment optiepakketten en toebehoren.



Highlight ★

► Datacenter-in-a-box van Rittal

Klaar voor gebruik.

Rittal lanceert haar "datacenter-in-a-box", het kant-en-klare datacenter op maat van kleine en middelgrote ondernemingen.

Deze gestandaardiseerde oplossing is klaar voor ingebruikname en voldoet aan alle vereisten op vlak van koeling, stroomverdeling, monitoring en veiligheid.

De kast neemt, met een grondvlak van amper 1,1 m², bijzonder weinig plaats in en is compatibel met een breed assortiment optiepakketten en toebehoren.

Het Rittal TS IT rack is 800 mm breed en is, in functie van de gebruikersbehoeften, verkrijgbaar in een diepte van 1000 of 1200 mm. Een 12 kW LCP DX koelunit wordt naast de kast geplaatst en gekoppeld.

Voor optimale koeling is er een duidelijke scheiding tussen de koude en warme luchtstromen.

Opdat de kast ook in beperkte ruimtes makkelijk toegankelijk zou blijven, is ze aan de achterzijde uitgerust met een tweevleugelige deur. De TS IT rack wordt gemonteerd op een Flex-Block sokkel (100 mm) voor eenvoudige bekabeling langs de onderzijde.

Koeling

Alhoewel het totale aantal fysieke servers daalt, neemt

de warmteafgifte per apparaat snel toe. Daarom is het belangrijk dat IT racks optimaal gekoeld worden. Met de LCP DX koelunit van Rittal bent u zeker van het nodige koelvermogen 24/7 het hele jaar door.

Beveiliging

Ook aan de veiligheid van het "datacenter-in-a-box" werd ruim aandacht besteed.

Optioneel kan de kast uitgevoerd worden met toegangscontrole door middel van een numerieke code of een badge. Deze worden geconfigureerd via een gebruiksvriendelijk rechtenbeheersysteem.

In geval iemand zou proberen het systeem te saboteren, bijvoorbeeld door de bekabeling aan te passen of de stroom af te sluiten, sluiten de deuren onmiddellijk.

De optionele brandbeveiliging wordt gegarandeerd door Rittal's DET-AC III detectie- en blussysteem, dat met hoog gevoelige sensoren de circulerende lucht in de kast constant analyseert.

Mocht het koelsysteem uitvallen en de temperatuur in de serverkast een kritisch niveau bereikt, kan een spe-

ciale optionele module voor automatische opening van de deuren zorgen.

Stroomverdeling en back-up

De optionele PDUi kan zowel basis als intelligent gekozen worden, past rechtstreeks op de 19" rails en levert tot 10 kW elektrisch vermogen. Daarnaast kan Rittal de nodige back-upstroom leveren in de vorm van een UPS om schade aan de installatie of gegevensverlies te voorkomen bij mogelijke stroomonderbrekingen of black-out.

Monitoring

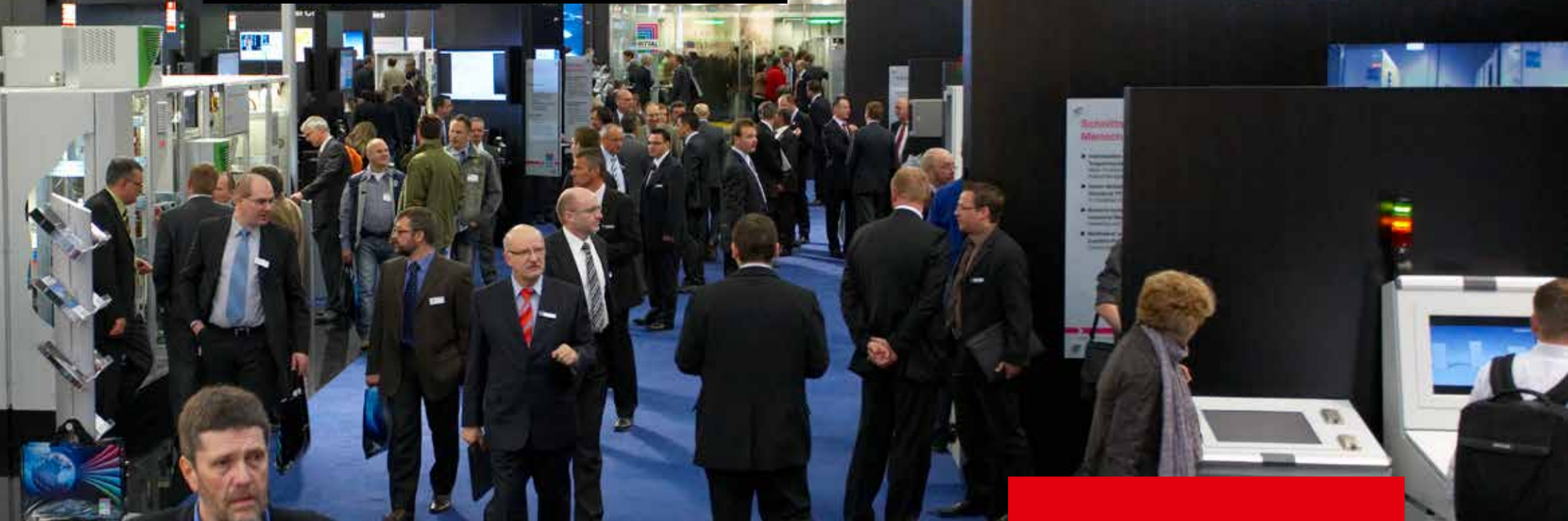
Met het optioneel pakket voor monitoring kunnen basismetingen worden gedaan naar luchttemperatuur, luchtvochtigheid en de aanwezigheid van rook. Via het TCP/IP-netwerk worden alarmen gegenereerd.

Extra alarmen kunnen ook worden verstuurd via SMS. De gebruiksvriendelijke webinterface geeft via http of HTTPS een duidelijk overzicht van alle relevante IT-variabelen binnen het datacenter.

► www.rittal.be

Grootste industriebeurs ter wereld

Professionals slaan de handen in elkaar op de Hannover Messe, de vakbeurs bij uitstek, waar professionals in de IT en de industrie elkaar ontmoeten en kennis maken met de laatste nieuwigheden.



Rittal samen met haar sterke partners

Hannover Messe Industrie 2015.



**HANNOVER
MESSE**

REVIEW

"Our expertise. Your benefit.", onder dit motto presenteerde Rittal op Hannover Messe Industrie 2015 de meerwaarde van haar systeemprogramma voor klanten uit industrie en IT.

Naast een wereldinnovatie, die voor Rittal klanten aanzienlijke kostenbesparingen zal opleveren, toonde de onderneming samen met zusterbedrijven EPLAN, Cideon en Kiesling, hoe machine-, sturings- en schakelkastbouwers hun productieketen volgens Industrie 4.0 - van engineering tot productie - kunnen rationaliseren met een besparingspotentieel tot 50%.

Value Chain

Voor de optimalisatie van productieprocessen met zicht op Industrie 4.0 bieden de ondernemingen van de Friedhelm Loh Group - EPLAN, Cideon, Rittal en Kiesling - vandaag reeds verregaande oplossingen aan.

De wereldwijd unieke synergiën van de ondernemingsgroep levert de kastenbouwer een belangrijk voordeel op. Door gebruik van M-CAD en E-CAD productdata (RiCAD 3D of EPLAN Data Portal), gelinkte softwaretools (EPLAN Electric P8 en Pro Panel, Rittal Therm en Power Engineering) en geautomatiseerde machinetechnologie, wordt de efficiëntie in de installatiebouw duidelijk verbeterd.

Partnership Ri4Power

Met haar technologiepartnerprogramma voor het schakel-



Bondskanselier Angela Merkel tekende ook present en bezocht samen met premier Narendra Modi van partnerland India de uitgebreide Rittal stand.

kelkastenplatform Ri4Power demonstreerde Rittal hoe sturings- en schakelkasten gebouwd kunnen worden en hoe een samenwerking met bedrijven in de sector elektrische installaties eruit kan zien. Dit uiteraard allemaal normconform volgens DIN EN 61439!

10 miljoen x TS 8

Ander hoogtepunt op de beurs was de voorstelling door Rittal van alle voordelen van haar TS 8 schakelkaststelsel, dat ondertussen 10 miljoen keer en in meer dan 90% van alle sectoren wereldwijd wordt toegepast.

Aanvankelijk werd de TS 8 uitsluitend in Duitsland geproduceerd, vandaag gebeurt dat ook in het VK, India, de VS en China. De schakelkast inclusief toebehoren is dan ook internationaal beschikbaar. 64 dochterondernemingen brengen het wereldwijd op de markt. Klanten waarderen de onmiddellijke beschikbaarheid en bevestigen dat dit - naast de gekende kwaliteit - een beslissende factor is bij aankoop.

185 mm railsysteem

Bij het thema stroomverdeling en -voorziening presen-

Blikvangers ★

185 mm railsysteem

Rittal presenteerde het nieuwe 185 mm railsysteem evenals het infrastructuursysteem voor de opbouw van energieopslag. Zowel voor zonne-energie installaties voor privéwoningen als voor gigantische solarinstallaties in de industrie.



TS 8 in de kijker op HMI:
méér dan 10 miljoen keer gefabriceerd!

Integrated Industry

In het kader van "Integrated Industry" toonde Rittal als één van de grootste exposanten op Hannover Messe Industrie 2015, oplossingen voor geïntegreerde productieketens in industrie en IT.



teerde de producent haar nieuwe 185 mm railsysteem, evenals een infrastructuursysteem voor de opbouw van energieopslag - zowel voor zonne-energie installaties voor privéwoningen als voor gigantische solarinstallaties in de industrie.

De 185 mm railtechniek is een geïntegreerde oplossing in het Ri4Power modulaire schakelkastensysteem van Rittal en is geschikt voor een compacte energiedistributie in de industrie en in grote gebouwen.

Alle elementen zijn compatibel: van schakelkast over de stroomverdelingscomponenten tot de klimatisatietechniek.

Nieuwe generatie koelers Blue e+

Ook op vlak van klimatisatie kwam Rittal met innovaties voor de dag. Onder de naam Blue e+ brengt Rittal een compleet nieuwe generatie koelers op de markt; een

ware doorbraak op vlak van rentabiliteit.

Naast de duidelijk hogere energie-efficiëntie tegenover de bestaande koeloplossingen, munten de apparaten ook uit inzake flexibiliteit, veiligheid en handling (lees meer op de pagina's 8 en 9).

Expert in veilige IT-infrastructuren

Systeemaanbieder Rittal presenteerde zich tevens als expert voor veilige IT-infrastructuren, die worden vereist voor de ontwikkeling van verregaand geautomatiseerde productieprocessen volgens Industrie 4.0.

Dit programma omvat bijhorende componenten, systemen en oplossingen voor schaalbare en flexibele IT-infrastructuren in de industrie, van een eenvoudige rack tot aan een compleet datacenter.

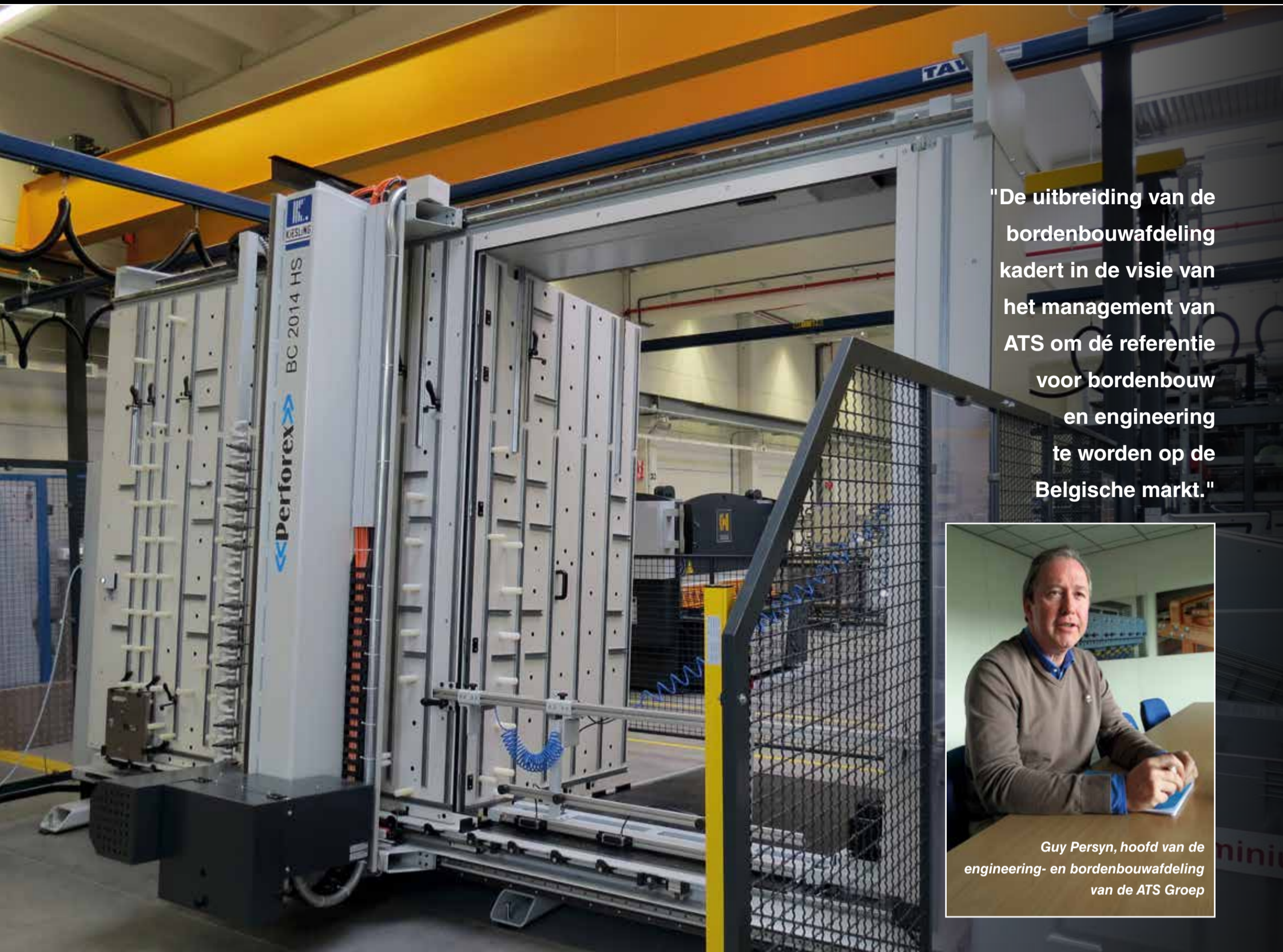
► www.rittal.be



Our expertise. Your benefit.

Wil u graag meer weten over onze nieuwigheden? Het Rittal team staat dagelijks ter beschikking om u te helpen bij de juiste productkeuze!

- Maak gerust een afspraak met onze specialisten en zij delen hun praktijkgerichte ervaring met u!



"De uitbreiding van de bordenbouwafdeling kadert in de visie van het management van ATS om dé referentie voor bordenbouw en engineering te worden op de Belgische markt."



Guy Persyn, hoofd van de engineering- en bordenbouwafdeling van de ATS Groep

ATS Groep brengt bordenbouw naar een hoger level

Uitbreiding van het atelier naar 4000 m².

ATS
GROEP

ATS, met hoofdzetel in Merelbeke, is een gevestigde waarde in het aanbieden van technische oplossingen. Dit voor elektrische projecten (laagspanning, automatisatie, en middenspanning), koeltechnische projecten, en projecten op gebied van databekabeling. De bordenbouwafdeling is binnen de ATS Groep een belangrijke divisie. Recent werd binnen deze afdeling een aantal uitbreidingen en investeringen doorgevoerd om de aanhoudende groei te kunnen realiseren.

Guy Persyn, hoofd van de engineering- en bordenbouwafdeling van de ATS Groep vertelt enthousiast over toekomstplannen, investeringen en wijzigingen die recent in de afdeling zijn doorgevoerd. De bordenbouwafdeling was tot een zestal maanden geleden gevestigd in de hoofdzetel in Merelbeke en had daar een

oppervlakte van ongeveer 1000 m². Eind 2013 werd beslist om deze afdeling te verhuizen naar Kruishoutem waar ATS al een andere vestiging had. Het bestaande gebouw werd uitgebreid zodat de oppervlakte voor het assembleren en bedraden van schakelkasten kon groeien tot ongeveer 4000 m².

Dé referentie voor bordenbouw en engineering

Guy Persyn: "De uitbreiding van de bordenbouwafdeling kadert in de visie van het management van ATS om dé referentie voor bordenbouw en engineering te worden op de Belgische markt. De inrichting van de bordenbouwafdeling werd grondig herbekeken. Hierbij ging de grootste aandacht naar efficiëntie, ergonomie en modulariteit.

De bedoeling was om de productiecapaciteit flexibel te kunnen aanpassen in functie van de vraag van de klant.

Er is geopteerd om een aantal processen te automatiseren en ook de logistieke stromen binnen de afdeling zo efficiënt mogelijk te laten verlopen om maximaal het principe van "lean manufacturing" te bereiken. We zorgen ervoor dat alle componenten op het gepaste moment klaar liggen voor de productiemedewerkers en zij zo hun tijd en concentratie optimaal kunnen gebruiken voor de productieactiviteiten."

Kiesling oplossingen

Bij de herorganisatie van de productie is op een aantal werkplekken gekozen voor oplossingen van Kiesling. Twee jaar geleden werd de specialist in automatiseringsoplossingen overgenomen door Rittal International.

Met een breed gamma biedt Kiesling oplossingen aan om de bordenbouw te optimaliseren onder het motto "We automate the panel building" en staan zij garant



"In de werkplaats gebruikt ATS ook 25 Assemblex montagetafels van Kiesling."

ATS opteerde voor montagetafels die een gewicht kunnen dragen tot 300 kg en elektrisch in de hoogte regelbaar en kantelbaar zijn. Zo staat de montagetafel altijd in de meest optimale positie om de bewerkingen uit te voeren en een perfecte ergonomie te garanderen.



"De operatoren sturen via EPLAN Pro Panel de Perforex en Secarex machines aan."

Er wordt nog steeds hard gewerkt om de synergie tussen engineering en productie verder te optimaliseren. Zo wordt er gebruik gemaakt van EPLAN Pro Panel: vanaf de engineeringfase wordt de uitvoering van de borden volledig vastgelegd en wordt dit probleemloos doorgestuurd naar de Perforex en Secarex machines.

voor automatische bewerking van behuizingen en bedrading van montageplaten.

Bewerkingsmachine Perforex

Essentieel is de voorbereiding van de kast, deuren, zijwanden en de montageplaten met de nodige uitsnijdingen en boringen. Dit gebeurt op twee Perforex bewerkingsmachines. ATS werkte al 10 jaar met de Kiesling machine, maar besliste eind vorig jaar om een ouder toestel te vervangen door het nieuwe type Perforex 2014.

Een groot voordeel is dat op deze machine tot drie montageplaten van 1200 mm breed en 2200 mm hoog (maar ook deuren, zijwanden en daken) kunnen voorbereid worden.

Op die manier kan op de Perforex praktisch een volledig project bewerkt worden. De bewerkingstijd van de machine is ook langer, zo kan de operator efficiënter voor andere taken ingezet worden.

De Perforex laat toe om te frezen, boren en tappen in de

meest courante materialen die gebruikt worden bij schakelkasten zoals plaatstaal, roestvast staal, aluminium en kunststof. Momenteel wordt de machine nog aangestuurd via de bijgeleverde software.

ATS opteert om in het najaar de volledige engineering en werkvoorbereiding in EPLAN uit te voeren en via EPLAN Pro Panel ook de nodige info te genereren om de machine aan te sturen.

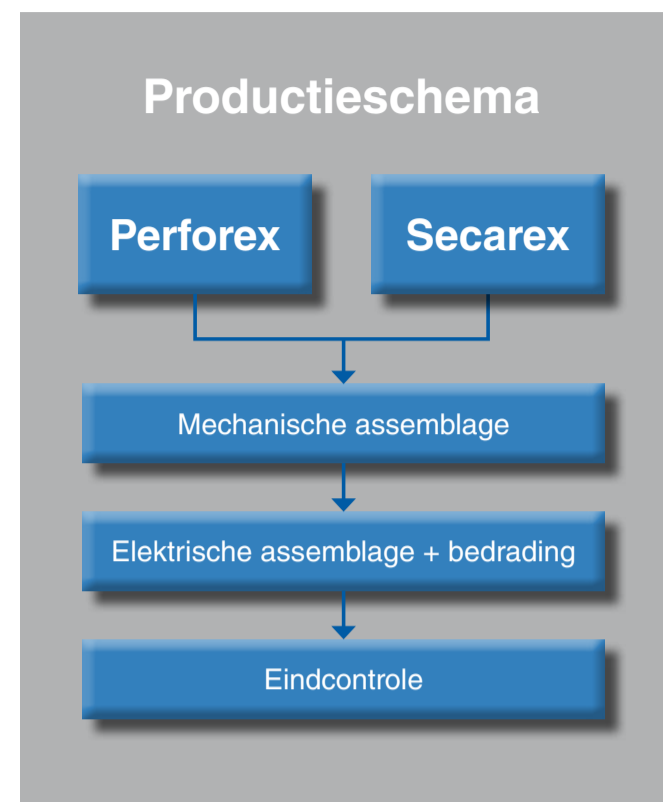
Secarex snijdt efficiënt kabelgoten en montagerails

Parallel en vanuit dezelfde software, snijdt ATS de DIN-montagerails en kabelgoten op maat met de Secarex machine.

Afmeten is op deze manier niet meer nodig, de machine zorgt ervoor dat de aanslag altijd op de juiste plaats staat, zodat fouten vermeden worden. Bijkomend kan de software ook de berekening uitvoeren voor verschillende projecten.

Zo wordt snel duidelijk wat de meest aangewezen

De voorbereiding van de behuizingen start bij de Perforex en Secarex machine. Parallel gebeurt de mechanische bewerking en het op maat snijden van kabelgoten en montagerails die in de volgende fase gemonteerd worden.



combinaties zijn van lengtes om de hoeveelheid verloren materiaal tot een minimum te beperken.

De machine is universeel zodat er verschillende types kabelgoten met de bijhorende deksels kunnen verwerkt worden.

Optimale ergonomie met Assemblex montagetafels

In de werkplaats gebruikt ATS ook 25 Assemblex montagetafels van Kiesling. Hierop worden de bewerkte AE wandkasten geplaatst en ook montageplaten nadat ze geboord zijn. Als eerste stap wordt op de montageplaten, montagerails en kabelgoten gemonteerd. Daarna volgt de plaatsing van de diverse elektrische componenten en vervolgens schuiven de montagetafels verder door naar een volgende werkpost voor de elektrische bedrading.

ATS opteerde voor montagetafels die een gewicht kunnen dragen tot 300 kg en elektrisch in de hoogte regelbaar en kantelbaar zijn. Zo staat de montagetafel altijd in de meest optimale positie om de bewerkingen uit te voeren en een perfecte ergonomie te garanderen.

Toekomstvisie

Er wordt nog steeds hard gewerkt om de synergie tussen engineering en productie verder te optimaliseren. Zo wordt er gebruik gemaakt van EPLAN Pro Panel: vanaf de engineeringfase wordt de uitvoering van de borden volledig vastgelegd en wordt dit probleemloos doorgestuurd naar de Perforex en Secarex machines.

Daarnaast wordt het bestaande opvolgsysteem van de verschillende activiteiten verder verfijnd. Op die manier is het duidelijk wie welke taak uitvoert, kunnen kosten perfect beheerd worden, weet men wanneer het bord klaar is en welke stappen het heeft doorlopen.

ATS Groep wil continu hun knowhow up to date houden op gebied van wetgeving en normering. Ze streven ernaar om deze kennis naar hun klanten over te brengen en zo een vaste waarde te zijn in het ondersteunen en realiseren van hun projecten.

ATS Groep brengt bordenbouw naar een hoger level samen met Kiesling en Rittal.

► www.atsgroep.be



Bedienen en
controleren
op afstand via
smartphone

Het nieuwe grafische aanraakdisplay biedt in één oogopslag alle relevante informatie. Systeemmeldingen worden duidelijk en in meerdere talen getoond.

Via het display van uw smartphone kunt u de volledige werking volgen van alle koelers in bedrijf.

Rittal presenteert nieuwe generatie koelers Blue e+

Doorbraak voor meer rentabiliteit.

Onder de naam Blue e+ brengt Rittal een compleet nieuwe generatie koelers op de markt - een ware doorbraak op vlak van rentabiliteit. Naast de duidelijk hogere energie-efficiëntie tegenover de bestaande koeloplossingen, munten de apparaten ook uit inzake flexibiliteit, veiligheid en handling.

De systeemaanbieder voor schakelkasttechnologie onderstreept daarmee zijn positie als toonaangevend technologieaanbieder voor systeemkoeling.

In Europa zijn naar schatting circa 2 miljoen koelaggregaten voor schakelkasten op het stroomnet aangesloten. Met een aansluitvermogen van 2 terrawatt (gemiddeld 1 kW per koeler) vertegenwoordigen ze samen een relevant verbruikspotentieel en zijn ze verantwoordelijk voor een jaarlijkse CO₂-uitstoot van ongeveer 4 miljoen ton.

Het doel van Rittal, wereldwijd toonaangevend systeemaanbieder van schakelkastklimatisatie, is het doen dalen van de energiebehoefte van ventilatoren en zo een positief effect op het milieu en op de stijgende energieprijzen te verkrijgen.

Energiebesparingen tot 75 procent

"Om de energie-efficiëntie aanzienlijk te verhogen, zet Rittal bij haar nieuwe generatie koelers Blue e+ eerst en vooral in op een innovatief, gepatenteerd hybride-procedé", aldus Danny Forré, Product Manager klimatisatie bij Rittal.

Dit procedé werkt met een combinatie van een compressor en een "heatpipe" die voor passieve koeling zorgt. De compressor treedt pas in werking wanneer de passieve koeling niet meer toereikend is.

De regelstrategie voor hybridewerking is geoptimaliseerd in functie van stroombesparing in het deellastbedrijf en kent hierdoor een enorme energie-efficiëntie vooruitgang.

Zo is het Blue e+ toestel bij een deellast van 15% in zuivere "heatpipe"-modus zes keer efficiënter dan een traditioneel koeltoestel.

Bij een deellast van 65% werken beide systemen in hybridemodus, waardoor ze vier keer efficiënter zijn dan een traditioneel apparaat.

Ook de energie-efficiëntie bij uitsluitend compressorventilatie van de nieuwe serie, is zeer hoog. Zowel bij de ventilatoren als de compressoren worden DC motoren gebruikt. Dankzij de invertertechnologie, waarmee via een spanningsregeling het toerental van compressor en ventilator continu wordt geregeld, kan altijd de exact benodigde koelprestatie worden geleverd. Hierdoor daalt het energieverbruik aanzienlijk in vergelijking met dat van een traditionele oplossing.

"Door de hoge energie-efficiëntie van de nieuwe koelers zijn - volgens de eerste testresultaten - besparingen tot 75% mogelijk", beklemtoont Danny Forré. Dit zijn geen theoretische, maar werkelijk gemeten waarden bij pilootopstellingen bij verschillende Europese klanten.

Spanningsingang voor verschillende netten

Bij de ontwikkeling werd echter ook op andere vlakken bijzondere aandacht besteed aan de efficiëntie en flexibiliteit. Zo zijn dankzij het gepatenteerde meerspanningsvermogen alle apparaten compatibel met de

Een revolutie in energie-efficiëntie

Energie besparen
tot **75%**

Handige details

■ Op gebied van onderhoud is grondig nagedacht. Het vervangen van de filtermatten was nooit zo eenvoudig en praktisch als nu (foto 1). Ook de hijsogen maken het transport en de positionering van de koelaggregaten veel eenvoudiger - dus efficiëntere en snellere montage (foto 2).

■ Hijsogen voor gemakkelijk transport en snelle montage.

wereldwijd gebruikelijke netten.

Het mogelijke bereik voor de voedingsspanningen gaat van 110 V (één fase) tot 480 V (drie fasen) bij netfrequenties van 50 Hz of 60 Hz.

Het grote voordeel, in het bijzonder voor wereldwijd actieve machinebouwers, zijn de beperkte logistieke kosten. Het koelapparaat is immers hetzelfde, of dat nu in Japan, de VS of in Europa geleverd moet worden. Dit leidt niet alleen tot een duidelijke vermindering van het aantal toestelvarianten, maar ook tot een aanzienlijke vereenvoudiging van de logistiek van vervangonderdelen.

Hogere procesveiligheid

Dankzij de constant geregelde koeling vervalt, voor alle componenten in de schakelkast, de "Thermal Stress". Constante temperatuurschommelingen, zoals het geval is bij een klassieke on/off regeling, behoren tot het verleden. Daardoor verhoogt niet alleen de levensduur van de koelcomponenten, maar ook die van de schakelkastcomponenten. Dat levert in zijn geheel een hogere

procesveiligheid op.

De Blue e+ toestellen dekken een vermogensbereik tot 6000 Watt (voordien maximaal 4000 Watt) en zijn geschikt voor toepassing bij temperaturen van -30° tot +60° Celsius.

Eenvoudige handling voor een snellere service

Het nieuwe grafische aanraakdisplay biedt in één oogopslag alle relevante informatie. Systemmeldingen worden duidelijk en in meerdere talen getoond.

Standaard communicatiepoorten zorgen voor een eenvoudige verbinding met de productiemachines. Bovendien maken verschillende protocollen zoals CAN-bus of Modbus TCP een real time datatransfer mogelijk via de CAN- resp. Ethernet-poort.

De NFC-poort (Near Field Communication) zorgt voor een eenvoudige parametraging van meerdere toestellen via een NFC-compatibele smartphone.

► www.rittal.be

1

2

World's first.

Blue e+.

Das **e+** Prinzip.



Het Liquid Cooling Package (LCP) Hybrid bestaat uit een grote, performante lucht/water-warmtewisselaar, die als passieve achterdeur van de serverkast zorgt voor de ventilatie van de geïnstalleerde IT-componenten.

Koelen zonder ventilatoren



Essentiële innovatie bij LCP Hybrid is de extra geïntegreerde "heatpipe". Bij ongelijkmatige uitbouw van het rack wordt hierdoor een homogeen gebruik van de warmtewisselaar bereikt.

Het innovatieve ventilatieconcept met weinig stroomverbruik

LCP Hybrid van Rittal: hoge koelprestaties, laag energieverbruik.

Op korte en middellange termijn zien ondernemingen zich genoodzaakt hun datacenter te moderniseren of compleet nieuw te bouwen. Zo staat het in de actuele whitepaper die het internationale marktonderzoeksbureau IDC schreef. Investerings in moderne datacenters dragen bij tot lagere werkingskosten en een versterkte concurrentiepositie.

Energie-efficiënte oplossingen voor de IT-infrastructuur bieden daarbij een groot potentieel. Met LCP Hybrid brengt Rittal een nieuw IT-ventilatiesysteem met een totaalvermogen tot 20 kW per rack. De warmtewisselaar overwint met succes hot-spots en zorgt voor een betrouwbare en energie-efficiënte ventilatie van het datacenter, zonder extra elektrisch verbruik gebaseerd op de indirecte vrije ventilatie. Voor het eerst zorgt een ingebouwde "heatpipe" voor een homogene benutting van het ventilatievlak van de warmtewisselaar.

Energie-efficiënt

Het Liquid Cooling Package (LCP) Hybrid bestaat uit een grote, performante lucht/water-warmtewisselaar, die als passieve achterdeur van de serverkast zorgt voor de ventilatie van de geïnstalleerde IT-componenten. Het systeem werd zodanig ontworpen dat de in de server geïntegreerde ventilator de warme lucht via geleidingsplaten zelfstandig naar de warmtewisselaar voert. Zo heeft het apparaat geen eigen ventilator en dus ook geen elektrische stroom nodig.

Essentiële innovatie is de extra geïntegreerde "heatpipe". Bij ongelijkmatige uitbouw van het rack wordt hierdoor een homogeen gebruik van de warmtewisselaar bereikt. Bovenaan in het rack is immers vaak de IT-uitrusting met lager verliesvermogen geïnstalleerd, terwijl onderaan de componenten met hoger verliesvermogen draaien. Gevolg hiervan is een onevenwichtige belasting van de warmtewisselaar. Dankzij de hybride warmtewisselaar wordt de temperatuuropbrengst geharmoniseerd.

Indirecte Free cooling ruim benutten

De door de warmtewisselaar afgekoelde lucht wordt opnieuw vrijgegeven in het datacenter. Omdat de temperatuur in de ruimte niet stijgt, worden op die manier alle racks in het datacenter betrouwbaar gekoeld.

Hoge voorlooptemperaturen zijn mogelijk en dus kan er tijdens een groot deel van het jaar indirecte Free cooling gebruikt worden. Koelers schakelen alleen dan aan wanneer omwille van de hogere buitentemperaturen de Free cooling het water niet meer voldoende gekoeld krijgt en daardoor extra mechanische koeling nodig is.

Het LCP Hybrid-platform is verkrijgbaar in twee vermogensklassen (10 en 20 kW per rack) beschikbaar in breedtes van 600 en 800 mm en te gebruiken met IT-racks met een hoogte van 2000 of 2200 mm.

Het LCP werd perfect afgestemd op het gebruik met het Rittal TS IT racksysteem voor server- en netwerktechnologie.

Ventilatie voor de hoogste vereisten

De ventilatieoplossing is bijzonder geschikt voor datacenters met warmtevermogens tot resp. 10 en 20 kW per rack, zoals bij supercomputers in universiteiten of in de automobiellindustrie.

Pluspunt van LCP Hybrid is hier niet alleen zijn hoge energie-efficiëntie, maar ook zijn ruimtebesparende, montagevriendelijke constructie als achterdeur. Ook de plaatsing van de wateraansluiting werd herbekeken.

Deze bevindt zich nu direct aan de deurlijst waardoor de slangen vastzitten en geen extra ruimte innemen wanneer de achterdeur geopend wordt. Hierdoor worden planningskosten voor het leidingnetwerk aanzienlijk gereduceerd.

Over de IDC-studie

In het whitepaper "Groeimotor IT" beschrijft het internationale marktonderzoeksbureau IDC welke invloed datacenters hebben op het economische succes van middelgrote ondernemingen.

Meer informatie over de studie op:
www.rittal.de/it-marktstudie.de

Top product ★



Nieuwe functies voor Rittal CMC III

Uw datacenter volledig onder controle.

Monitoring en afstandsbeheer drukken gestaag onderhouds- en werkingskosten en zorgen voor een grotere beschikbaarheid. Zo reduceren controle, meten en sturen met Rittal CMC III (Computer Multi Control) het risico op stilstand tot een minimum en is preventief ingrijpen mogelijk.

Bij interne datacenters is dit extra belangrijk, omdat 93% van de IT-managers het eigen datacenter ziet als sleutelement voor competitiviteit op lange termijn. Dit kwam naar voor uit een actueel onderzoek van marktstudiesbedrijf IDC in opdracht van Rittal. De systeemaanbieder van IT-infrastructuur breidde zijn controlesysteem CMC III uit met nieuwe functies, voor nog meer controle en veiligheid in het datacenter.

Uitgebreide monitoring

Data en verbruikswaarden zijn voortaan makkelijker en gedurende een langere periode te meten en te controleren. Daarbij komt nog dat Rittal het volledige gamma sensoren aangepast heeft aan de CMC III technologie met CAN-bus, waardoor sturing en monitoring van essentiële parameters in het datacenter wordt vereenvoudigd. Ten slotte breidde Rittal ook de opties voor automatische deuropening uit.

Met de nieuwe firmware kunnen meetwaarden gedurende langere tijd geobserveerd en opgeslagen worden op SD-kaarten en USB-sticks met een capaciteit

tot 32 gigabyte. Via de gebruikersinterface kan het meetinterval worden ingesteld tussen vijf seconden en 24 uur. Trendgegevens voor periodes tot 48 uur kunnen voortaan worden getoond op de CMC III unit zelf, langere tijdspannes zijn realiseerbaar door middel van dataexport en analysesoftware.

In het kader van deze update werden ook alle sensoren van het vroegere CMC II systeem geconverteerd naar CMC III. Sensoren kunnen nu rechtstreeks op CMC III worden aangesloten, zonder gebruik van een adapter. Daar hoort een rookmelder bij en een nieuw ontwikkelde lekkagesensor (bereik 15 meter) die in staat is precies te bepalen waar het lek zich bevindt. Ook het brandblussysteem DET-AC III kan nu via de CAN-bus met behulp van CMC III gemonitord worden.

Intelligente deurcontrolesystemen

Rittal breidde ook het assortiment automatische deuropeningssystemen uit. Bij normale werking wordt de deur door elektromagneten gesloten gehouden. In geval van nood, bijvoorbeeld bij uitval van de koeling in de kast, duwt een gasdrukveer de deuren gecontroleerd open.

Het is de nieuwe CMC III Door Controller die deze sturing overneemt. Ook aan gesloten koelsystemen met LCP (Liquid Cooling Package) is gedacht. Bij high-density toepassingen kan er door de hoge luchtdebieten

Meer veiligheid en meer gebruiksgemak

CMC III sensoren

De CMC III sensoren bewaken de fysieke omgevingsomstandigheden in kasten of ruimtes. Elke sensor heeft bepaalde meet- of controletaken.



De nieuw ontwikkelde lekkagesensor (bereik 15 meter) is in staat precies te bepalen waar het lek zich bevindt.



Sinds de laatste software update is de web interface volledig geoptimaliseerd voor het gebruik op mobiele apparaten.

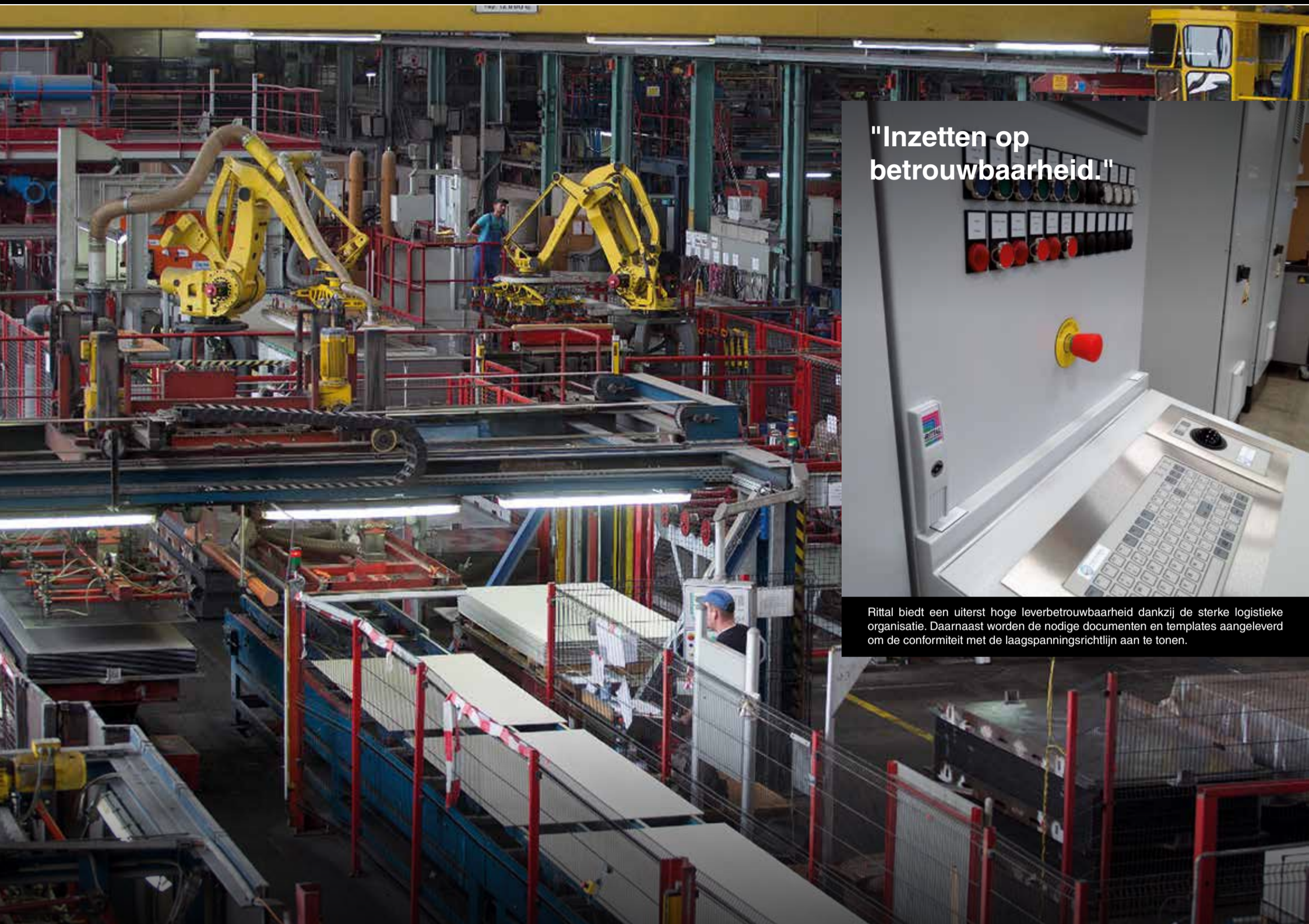
een onderdruk ontstaan aan de voorzijde van het rack waardoor de deur in een noodgeval alsnog gesloten blijft, ondanks de aanwezigheid van de gasdrukveer. Hier biedt CMC III uitkomst samen met de deurkitextensie van Rittal, die uit twee extra motoren voor beide deuren bestaat. De motor drukt de deur met behulp van een stang automatisch open en overwint zelfs de grootste onderdrukkrachten.

Geoptimaliseerde gebruikersinterface

Voortaan is de gebruikersinterface van CMC III beschikbaar in nog meer talen en ook het bedieningsgemak werd, dankzij de up-to-date gebruikshandleiding en navigatie, verbeterd.



www.rittal.be



"Inzetten op betrouwbaarheid."

Rittal biedt een uiterst hoge leverbetrouwbaarheid dankzij de sterke logistieke organisatie. Daarnaast worden de nodige documenten en templates aangeleverd om de conformiteit met de laagspanningsrichtlijn aan te tonen.

Etex investeert 62 miljoen euro in tweede Indonesische fabriek

De vestiging in Karawang zal operationeel zijn tegen eind 2015.

etex
inspiring ways of living

Bouwmateriegroep Etex is sinds midden 2014 gestart met de bouw van een nieuwe fabriek in Karawang, Indonesië.

De nieuwe productievestiging, waarin het bedrijf tegen eind 2015 ongeveer 62 miljoen euro zal investeren, is een belangrijke stap om de leiderspositie van Etex in Indonesië te versterken. Door lokaal vezelcementplaten te produceren, zal Etex haar verkoopkansen in de West-Indonesische markt ten volle kunnen benutten.

In Indonesië wonen ongeveer 250 miljoen mensen. Omwille van hogere kwaliteitsstandaarden en stijgende houtprijzen, groeit in Indonesië de vraag naar vezelcementplaten, de producten van Etex, in tegenstelling tot de vraag naar multiplexplaten. Etex heeft al een stevige aanwezigheid in Indonesië. Het bedrijf produceert calciumsilicaatbouwplaten en vezelcementgolfplaten in Oost-Java en bevoorraadt daarmee het grootste deel van Oost- en Midden-Indonesië. Om haar competitieve

productgamma ook in West-Indonesië te introduceren, bouwt Etex een nieuwe productiefaciliteit in Karawang. De vestiging zou operationeel zijn tegen eind 2015 en zal ongeveer 325 mensen tewerk stellen.

Strategische ligging

De nieuwe productievestiging situeert zich zo'n 50 kilometer ten oosten van de Indonesische hoofdstad Jakarta, met een goede verbinding tot de haven en belangrijke wegen. Met een lokale aanwezigheid in Karawang kan Etex zich richten op de commerciële en institutionele projectmarkt in Jakarta, voor de bouw van onder meer appartementen, scholen, ziekenhuizen en openbare instellingen.

Competitieve producten

Etex heeft haar sporen ruimschoots verdiend op het vlak van geautoclaveerde vezelcementplaten. Met de nieuwe fabriek in Karawang zullen ze hun Kalsi-platen

op de West-Indonesische markt kunnen introduceren. Kalsi is het topmerk onder de bouwplaten en het is - net zoals Eternit in België en Creaton in Duitsland - één van hun sterkste lokale merken.

De Kalsi-platen staan bekend om hun duurzaamheid en weerstand tegen vocht, barre weersomstandigheden, brand en termieten. Ze worden gebruikt voor de bouw van plafonds, gevels, binnendaken en tal van andere toepassingen.

Etex Engineering

De engineering en opvolging van dit greenfield project wordt volledig vanuit België begeleid door een groep van 10-12 personen onder leiding van Walter Veheyen en Bertrand Van Acoleyen. Paul Alaers, Project Engineer bij Etex Engineering, verzorgt de volledige elektrische engineering van het natte gedeelte binnen de productielijn, en dit van A tot Z. Van het opstellen van een budget tot en met de indienstneming on-site.

"We splitsen de productie in twee grote groepen op",

Internationaal project ★

Belgische engineering en bordenbouw

"Inzetten op perfectie."

Het West-Vlaamse bedrijf Dynamics heeft in dit project de uitwerking van de engineering, het maken van de elektrische schema's, technisch tekenwerk en kabelberekening op zich genomen. Benjamin Noutche neemt het technisch administratieve luik voor zijn rekening: de logistiek, orderafhandeling en opvolging alsook assistentie tijdens de technische inspectie.



"Inzetten op optimale service."

De ploeg van Cabli staat garant voor optimale service en kwaliteit. Alle kasten worden op maat gemaakt op basis van kleurcodes, draadsecties, draadkleuringen en andere specificaties van de klant.

sche schema's, technisch tekenwerk en kabelberekening op zich genomen.

"Binnen Etex Engineering werk ik nauw samen met David De Potter die het volledige project opvolgt en word ik verder ondersteund door Benjamin Noutche, die het technisch administratieve luik op zich neemt, de logistiek, orderafhandeling en opvolging alsook assistentie tijdens de technische inspectie. Daarnaast zorgen mijn collega's van software voor de PLC programmering en SCADA ontwikkeling."

Etex kiest ervoor om de engineering en de bordenbouw gescheiden te houden, dit helpt om de opvolging en de verantwoordelijkheden duidelijk af te bakenen. Ook hier wordt gewerkt met lokale partners omdat nauwe samenwerking de sleutel tot succes is in dergelijke projecten. Doorslaggevend in de selectie is de kwaliteitswaarborging en leverbetrouwbaarheid. Ieder deel van de productielijn wordt dan ook zowel hardwarematig als softwarematig functioneel gesimuleerd en getest. Eenmaal ter plaatse moet er enkel nog gefocust worden op het proces.

Cabli, bordenbouwer met een visie



Niet toevallig kiest Etex Engineering om een groot deel van zijn borden te laten bouwen door Cabli.

De visie van Cabli matcht namelijk perfect met de visie van Etex.

Cabli kan zich terecht specialist in het maken van schakel- en verdeelkasten op maat noemen. Ze werken met de modernste technieken en hoogwaardige materialen. Daarnaast staat Cabli garant voor optimale service en kwaliteit. Alle kasten worden op maat gemaakt op basis van kleurcodes, draadsecties, draadkleuringen en andere specificaties van de klant. Ieder bord ondergaat de nodige testen en deze worden verzameld in een digitaal dossier wat steeds toelaat om eventuele aanpassingen te analyseren.

Cabli investeert in Perforex van Kiesling

Cabli staat voor innovatie en dat onder andere dankzij hun opgeleide en gemotiveerde teams. In dit kader heeft Cabli ook bij Rittal geïnvesteerd in het Perforex BC2014-HS bewerkingscentrum van Kiesling. Met behulp van een Perforex zijn ze in staat alle mechanische handelingen zoals boren, tapen en frezen volautomatisch, snel, precies en betrouwbaar uit te voeren. Het programmeren van het bewerkingscentrum kan direct in de machine met eenvoudige en bouwdeelgeoriënteerde werkplaatsprogrammering of door middel van het importeren van CAD data, zoals bijv. uit EPLAN Pro Panel.

Deze vrij nieuwe machine is aangekocht rekening houdend met het groeipotentieel dat Cabli voor ogen heeft. Zo kunt u met deze uitvoering tot 3 montageplaten van 1,20 m in één beweging bewerken en kunt u deuren en montageplaten van 2 m hoogte verticaal van de nodige uitsnijdingen en boringen voorzien.

"Wat meegespeeld heeft in onze beslissing voor deze investering is de tevredenheid van ons team. Uit evaluatiegesprekken was gebleken dat de mechanische bewerkingen het minst leuke deel van de job is. Via deze investering zijn we er van overtuigd dat de werkvreugde nog groter zal worden", aldus Tim Weckhuysen, samen met Lieve Goossens, de bedrijfsleiders van Cabli.

Full service met Rittal

We kunnen stellen dat Rittal in het volledige verhaal de ideale partner is voor deze projecten. Tijdens de engineeringfase biedt Rittal de nodige tools aan om de engineering precies en correct te laten verlopen. Zoals het aanleveren van 3D modellen van alle producten, Power Engineering software om het elektrisch ontwerp af te toetsen aan de norm IEC 61439 en het softwarepakket Therm om de correcte klimatisatie van het bord te dimensioneren. Naast deze ondersteunende softwarepakketten passen de hoogwaardige producten prima in de filosofie van zowel de klant als de bordenbouwer.

Naar stroomverdeling toe werd geselecteerd voor het PLS verdeelsysteem binnen RiLine60 omdat dit systeem uitmunt op gebied van flexibiliteit, kortsluitvastheid en beperkte warmteverliezen. Een bijkomend voordeel is dat Rittal ook het complete gamma biedt: van kasten, over stroomverdeling en koeling tot nu ook de bewerkingsmachines voor de behuizingen.

Tijdens de uitvoeringsfase biedt Rittal een uiterst hoge leverbetrouwbaarheid dankzij de sterke logistieke organisatie. Daarnaast worden de nodige documenten en templates aangeleverd om de conformiteit met de laagspanningsrichtlijn aan te tonen.

Tijdens de exploitatie biedt Rittal met zijn wereldwijde service afdelingen herstellingen aan via 64 kantoren die wereldwijd verspreid zijn, 250 service partners en samen meer dan 1000 service techniekers. Daarnaast kunt u online van zowel de koelaggregaten als de kasten een "exploded view" raadplegen met de bestelreferenties van de reserveonderdelen.

► www.etexgroup.com

Engineering die het verschil maakt



Voor dit specifiek project is de elektrische engineering gestart in augustus 2014 en afgerond in april 2015. Paul Alaers vertelt: "Om op zo een korte periode dergelijke projecten te kunnen realiseren en in goede banen te leiden, zijn betrouwbare lokale partners noodzakelijk om te assisteren."

Het West-Vlaamse bedrijf Dynamics, heeft in dit project in nauwe samenwerking met Etex Engineering de uitwerking van de engineering, het maken van de elektri-

vertelt Paul Alaers. "In het natte gedeelte gaan we in 4 stappen de grondstof omzetten tot een basisplaat die aangeleverd wordt aan het droge gedeelte van de productielijn.

Om tot het afgewerkt product te komen, wordt in deze laatste fase de natte basisplaat verder behandeld, versneden, enz."

Hygienic Design kabelwartels van Hummel en Rittal

De beste wartels ter wereld.

Waar voedselveiligheid om een optimale hygiëne vraagt, daar is elk detail van levensbelang. Daarom kiezen voedselproducenten massaal voor Hygienic Design producten om de hygiënische omstandigheden in hun productieomgevingen te optimaliseren. Naast de Hygienic Design behuizingen, verdient ook de kabeldoorvoer bijzondere aandacht.

Conventionele kabelwartels zijn een ware bacteriehaard, want zij bieden alle ruimte voor microben om zich in schroefdraden, naden en kieren te nestelen. Bovendien is het onmogelijk om conventionele wartels effectief hygiënisch te reinigen. Rittal distribueert zowel de Hummel als de Rittal kabelwartels. Om de keuze te vereenvoudigen, zetten we ze even naast elkaar.

HUMMEL

Setting Standards

Rittal kabelwartel Hygienic Design

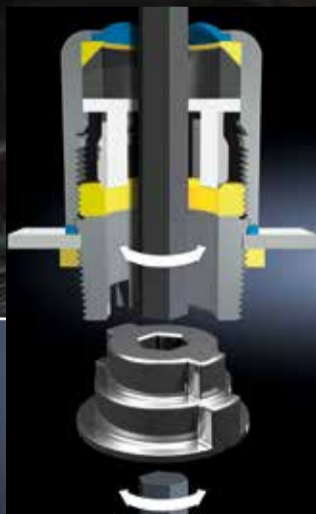
Het Rittal productprogramma bevat een reeks Hygienic Design kabelwartels die speciaal zijn ontworpen in overeenstemming met EHEDG- en FDA-richtlijnen om bacteriologische ophopingen te voorkomen.

Er zijn met andere woorden geen scherpe hoeken en randen of onbeschermde schroefdraden waar zich bacteriologische nestels kunnen vormen. Met hun roestvast staal type 1.4305 (AISI 303) als basismateriaal hebben we een goede bescherming tegen de meest gangbare reinigingsproducten en met de blauwe siliconedichting verkrijgen we een beschermklasse IP 69K volgens DIN 40050-9.

De wartel wordt langs de binnenzijde aangeschroefd om zo optimaal rond de kabel te spannen. Deze wartels zijn uitermate geschikt voor het reinigen met stoom onder hoge druk.

Rittal Hygienic Design wartels:

Maten: M12, M16, M20, M25
Materiaal: RVS 303
Beschermklasse: IP 68 en IP 69K
EMC uitvoering beschikbaar.



De Rittal Hygienic Design wartels zijn uitermate geschikt voor het reinigen met stoom onder hoge druk.

Hummel kabelwartel HSK-INOX-HD

Nieuw in het assortiment van Hummel zijn de hoogwaardige Hygienic Design kabelwartels. De kabelwartels zijn geschikt voor omgevingen waar het ontstaan van micro-organismen moet worden voorkomen, zoals in de voedingsindustrie en de chemische industrie.

De Hummel Hygienic Design wartel heeft geen scherpe hoeken en randen of onbeschermde schroefdraden en is net zoals de Rittal Hygienic Design wartel vervaardigd in overeenstemming met EHEDG- en FDA-richtlijnen. Bij Hummel is er gebruik gemaakt van een hoogwaardig roestvast staal, type 1.4404 (AISI 316L) en de afdichtingen blijven uit siliconerubber (VMQ) vervaardigd. Het oppervlak is met minder dan 0,8 µm extreem glad, waardoor micro-organismen zich niet aan de wartel kunnen hechten.

Daarnaast is het montagegemak een grote troef, als afschermprincipe wordt een afschermkap over de wartel geschroefd om deze te beschermen. De Hygienic Design wartels van Hummel zijn optimaal geschikt voor reiniging met schuim en de meest gangbare reinigingsmiddelen.

Hummel Hygienic Design wartels:

Maten: M12, M16, M20, M25
Materiaal: RVS 316L
Beschermklasse: IP 68
EMC uitvoering op aanvraag.

De Hygienic Design wartels van Hummel zijn optimaal geschikt voor reiniging met schuim en de meest gangbare reinigingsmiddelen.



Cofely Fabricom en EPLAN: van basic engineering tot en met finale documentatie

Cofely Fabricom is vandaag dé referentie op het vlak van innovatieve, multitechnische installaties en diensten. De expertise van de groep omvat een brede waaier van disciplines zoals elektriciteit, instrumentatie, mechanica, piping, automatisering en onderhoud. Een diversificatie die historisch is gegroeid en die hen vandaag extra troeven bezorgt in de sectoren waarin de groep actief is: van infrastructuur, gebouwen, industrie en energie tot olie en gas.

Meer dan 5000 medewerkers zorgen er voor totaaloplossingen voor de grootste klanten uit diverse sectoren. Op het vlak van industriële automatisering en ICT speelt de afdeling Process Solutions een sleutelrol. Met in België alleen al 150 engineers die dagelijks instaan voor een full service: van conceptueel design en gedetailleerde engineering tot projectrealisatie en services met een 24/7 stand-by dienst.

Kruisbestuiving van ideeën

Gert Thys, Business Development Manager: "Process Solutions in België is verdeeld in North en South. In de noordelijke afdeling stellen we 80 engineers tewerk – verspreid over onze vestigingen in Genk en Zwijndrecht, nabij Antwerpen. Genk concentreert zich eerder op discontinue productieprocessen. Zwijndrecht focust zich meer op klanten met een continu productieproces."

"Continue en discontinue productieprocessen vereisen een totaal andere aanpak", zegt Thierry Monsieur, Section Manager Industrial Automation Genk. "Bij discontinue processen moeten we de projecten realiseren tijdens een stilstand van de productie. Dat betekent dat de deadlines heel kort zijn. Logisch. Een productiestop kost onze klant handenvol geld. Dat is ook de reden dat er in Genk een bordenbouwafdeling is. Kwestie van engineering en bordenbouw gelijktijdig te laten lopen en zo de projectrealisatie in te korten. Projecten in de continue industrie verlopen daarentegen planmatiger en kennen een zeer lange en intensieve voorbereidingsperiode. Ze zijn minder hectisch, maar wel onderworpen aan complexere en strengere normen. Dat brengt extra documentatie mee."

Thierry Monsieur: "Ondanks de aparte aanpak werken Genk en Zwijndrecht nauw samen. In beide engineeringteams zitten competenties die complementair zijn en elkaar versterken. Gevolg: een hoge capaciteit, een continue kruisbestuiving van ideeën én een immense interne kennis. Die intensieve samenwerking trekken we graag door naar de klant. Dat leverde de voorbije jaren een trouwe klantenportefeuille op."

De engineer centraal

Een van de redenen voor die klantentrouw is de unieke positie van de engineer. Gert Thys: "De klant heeft met



Cofely Fabricom stelt meer dan 5000 medewerkers tewerk en zij zorgen voor totaaloplossingen voor de grootste klanten uit diverse sectoren. Op het vlak van industriële automatisering en ICT speelt de afdeling Process Solutions een sleutelrol.

zijn vaste projectleider een single point of contact. Maar van dag 1 wordt ook de automation engineer bij het project betrokken en is hij er mede-eigenaar van. Naast het directe klantencontact, werkt hij intens samen met andere afdelingen voor de elektrische en mechanische installaties on-site.

Ook de hardware engineer is van A tot Z betrokken bij het project. Hij is verantwoordelijk voor de volledige hardware engineering, zowel het ontwerp als het informeren van de bordenbouwer. Door deel te nemen aan I/O testen on-site en indienstname kan hij perfect de gevolgen van zijn ontwerp voor de verschillende afdelingen inschatten."

Naar EPLAN Certified Company

Cofely Fabricom investeert intensief in systemen om de engineeringprocessen optimaal te kunnen uitvoeren. Een van die ondersteunende systemen is EPLAN.

"Omdat wij onze hardware-engineers van minuut 1 bij de projecten betrekken, is EPLAN een belangrijk werkinstrument", zegt Thierry Monsieur.

"Vanaf de beginfase worden de technische installaties in EPLAN uitgewerkt. Zo wordt EPLAN ingezet vanaf de basic engineering tot en met de finale documentatie."

En dat is nog niet alles. Hoewel Cofely Fabricom van al haar engineers een all-round kennis verwacht, dringt ze toch aan op 1 specifieke specialisatie.



EPLAN wordt ingezet vanaf de basic engineering tot en met de finale documentatie.

Gert Thys: "Om deze kennis en kwaliteit te valideren, streven we ernaar om EPLAN Certified Company te zijn. Daarom is het belangrijk dat we over de nodige EPLAN Certified Engineers beschikken."

"Onze interne EPLAN werkgroep is een ideaal platform om kennis met andere collega's te delen. Daarnaast waakt de groep over de interne EPLAN standaard en de implementatie van EPLAN technologieën zoals EPLAN Electric P8, EPLAN Pro Panel en EPLAN Engineering Center One."

Guy Willems, EPLAN Strategic Account Manager voor Cofely Fabricom: "EPLAN ondersteunt deze kennisdeling. We merken dat ook andere Cofely Fabricom afdelingen aansluiting vinden bij deze werkgroep. Cofely Fabricom telt dan ook meer dan 200 getrainde EPLAN gebruikers die dagelijks meer dan 50 EPLAN licenties inzetten."



EPLAN Software & Services NV/SA
sales@eplan.be
Tel.: +32 (0) 13 53 96 96
www.eplan.be
www.eplanexperience.be

FAQ: Wat u moet weten over 'Power Distribution Units' (PDU)

Hieronder vindt u een aantal antwoorden op vragen die ons vaker gesteld worden.

1 Welke types PDU zijn er beschikbaar?

Basic: eenvoudige PDU zonder intelligentie.
Metered: idem als Basic maar met een meetfunctie per volledige fase.
Switched: idem als Metered maar met schakelfunctie per outlet (C13/C19).
Managed: idem als Switched maar met meetfunctie per outlet (C13/C19).
Slave PDUi: beschikbaar voor alle versies behalve Basic.

2 Welke types connectoren zijn er beschikbaar in het PDUi gamma?

Alle outlets van de PDUi zijn van het type C13/C19. Specifiek voor de Engelse markt is er ook een versie met UK outlets.

3 Hoe wordt de PDUi elektrisch aangesloten?

Elke PDUi is voorzien van een vaste voedingskabel van 3 m en een CEE stekker volgens het gekozen fase- en stroomregime. Enkele modellen zijn voorzien van een C20 stekker voor rechtstreekse aansluiting op een kleine monofasige UPS (max. 3,6 kW).

4 Hoe wordt de PDU gemonteerd in het rack?

De bijgeleverde montagekit is specifiek ontwikkeld om zonder gereedschap de PDU te bevestigen aan de achterste 19" profielen van het TS IT rack.

Alternatieve montage op het frame is mogelijk mits gebruik van de bijgeleverde universele montageclips.

5 Waarom hebben sommige types PDU ingebouwde zekeringsautomaten?

Elke PDU met een fasestroom groter dan 16 A moet verplicht uitgerust worden met een beveiligingsautomaat op de PDU zelf. De automaten zitten in een dusdanig gebouwde behuizing die accidenteel uitschakelen onmogelijk maakt.

6 Hoe kan ik de master en slave PDUi onderscheiden?

Een slave PDUi heeft geen eigen display of netwerkinterface. De eigenlijke functionaliteit van een slave PDUi is gelijk aan die van zijn master versie. Toch kan een slave PDUi niet als stand-alone device gebruikt worden en zal het steeds moeten aangesloten worden op een master PDUi of CMC III Processing Unit.

7 Hoe worden de intelligente PDUi beheerd?

Elke PDUi heeft zijn eigen TCP/IP netwerkinterface. De PDUi is te beheren via een overzichtelijke webinterface en ondersteunt de meest gangbare protocollen (TCP/IPv4, TCP/IPv6, SNMP, SMTP, RADIUS, LDAP, OPC-UA, Modbus/TCP, RCCMD, ...).

8 Zijn er interne verliezen bij de PDUi?

Door gebruik te maken van hoogwaardige componenten zijn de interne verliezen uiterst laag. Het OLED scherm met auto stand-by functie, het bistabiele relais en de interne draadsecties zorgen dat de verliezen onder de 10 W per PDUi liggen.

Aanvraag brochures

Vraag uw brochure aan via marketing@rittal.be of bezoek onze website www.rittal.be waar u de meeste documentatie kunt downloaden.

Innovations 2015

Ontdek de laatste Rittal nieuwigheden in ons productportfolio.



Kiesling

Automatische bewerking van behuizingen en bedrading van montageplaten.



Datacenter-in-a-box

Het kant-en-klare datacenter op maat van kleine en middelgrote ondernemingen.



EPLAN en Cofely Fabricom

Download de "Customer Success Story" over Cofely Fabricom via deze link:

www.eplandata.be/cofelyfabricom-nl



Impressum:
Uitgave 2/2015

Rittal News is een magazine voor de behuizingspecialist in de industrie en de IT. Rittal News is een periodieke uitgave en verschijnt 3 keer per jaar.

Verantwoordelijke uitgever:
Rittal nv/sa
Industrieterrein E17/3206 - Stokkelaar 8 - B-9160 Lokeren
Tel.: 09-353 91 11 - Fax: 09-355 68 62
E-mail: info@rittal.be - Website: www.rittal.be

Magazine verantwoordelijke en redactie:
Rittal nv/sa
Andra De Vos - Marketing & Communication

Realisatie en uitvoering magazine:
Art Graphics Media Group - België
John & Laurence Willems - Communication Designers

Corporate Identity:
Rittal GmbH & Co. KG