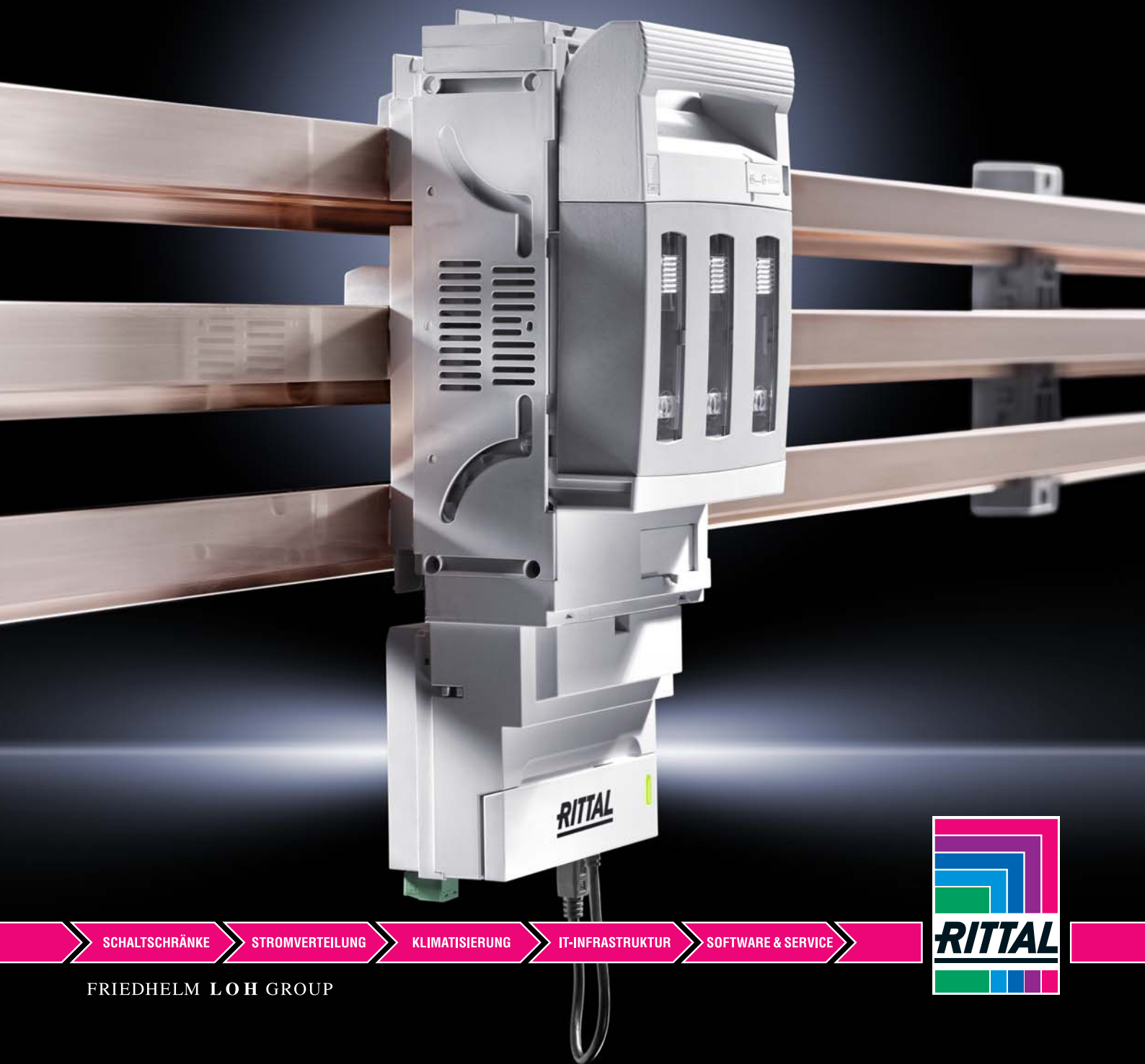


Rittal – Das System.

Schneller – besser – überall.

► Smart Monitoring System – kompakt, sicher, effizient



SCHALTSCHRÄNKE

STROMVERTEILUNG

KLIMATISIERUNG

IT-INFRASTRUKTUR

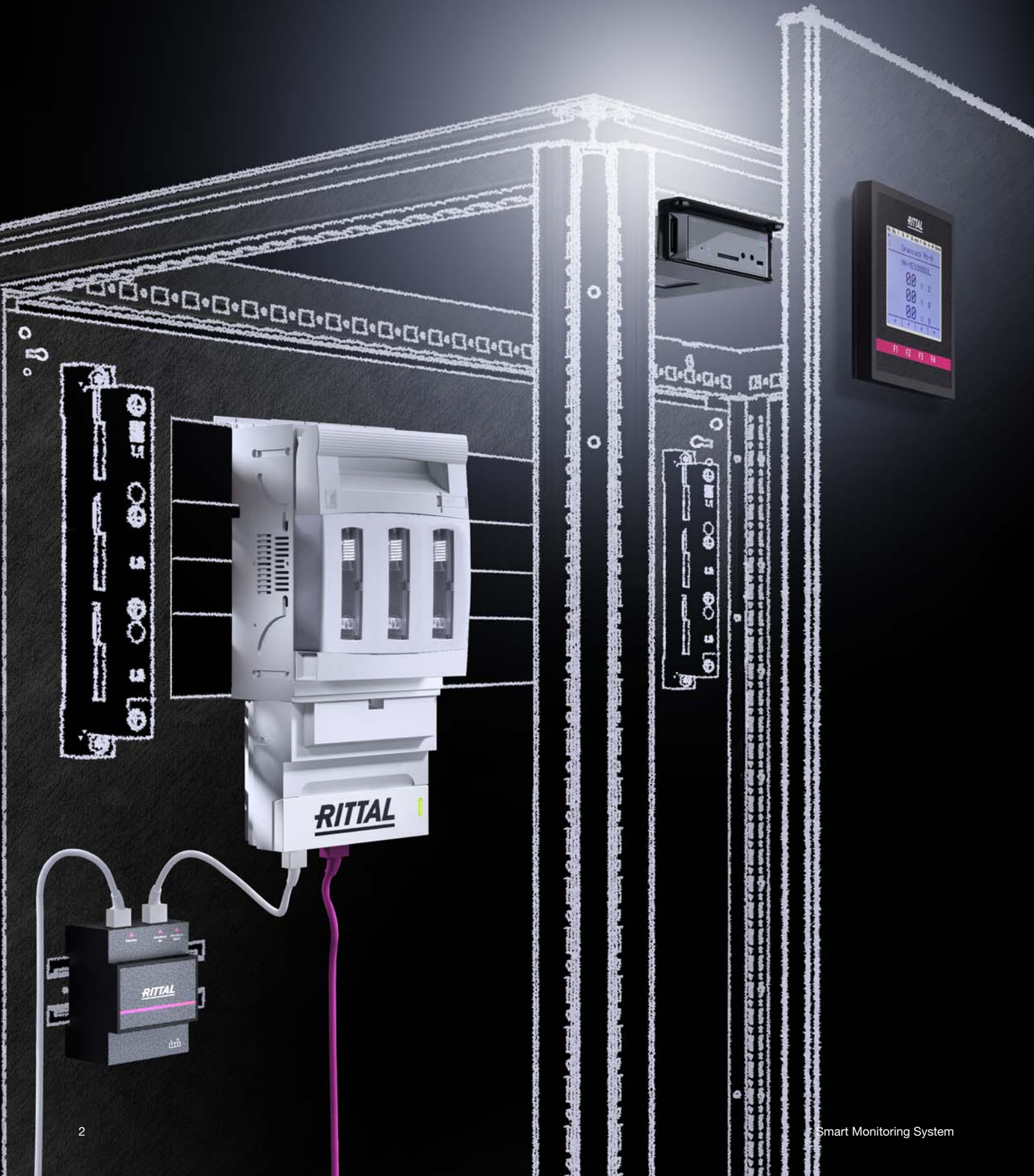
SOFTWARE & SERVICE

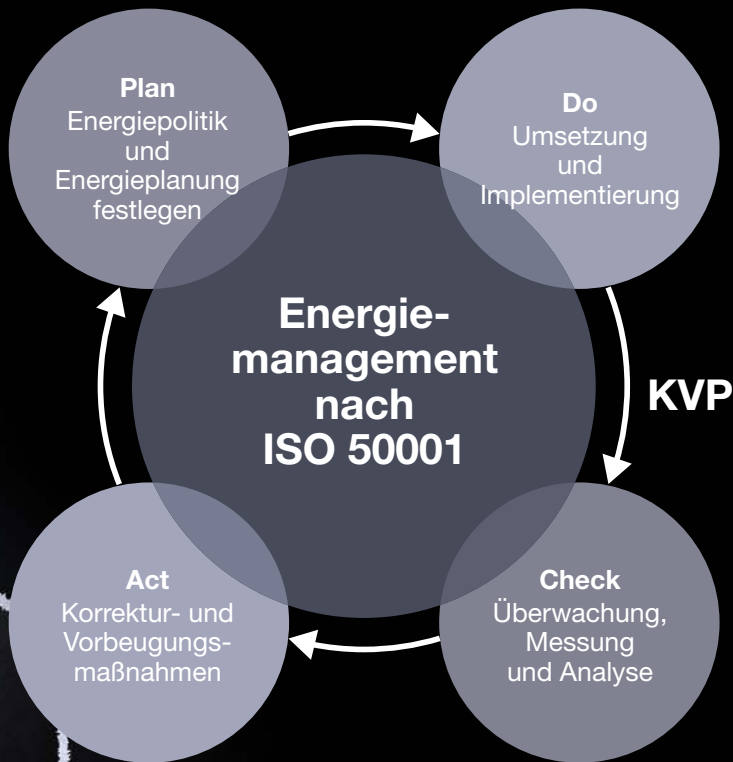


FRIEDHELM LOH GROUP

Transparenz für mehr Effizienz

- Kontinuierliche Erfassung und Monitoring der Energieverbräuche von Anlagen und Maschinen
- Visualisierung über Display oder Web-Interface
- Logging und Kommunikation von Messdaten





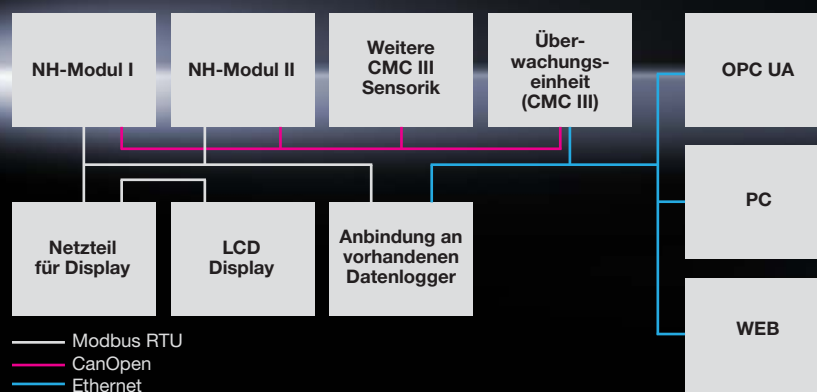
Nutzen Sie die Vorteile für Ihren kontinuierlichen Verbesserungsprozess (KVP):

- Aufdecken von Einsparpotenzialen
- Erhöhung der Energieeffizienz
- Steigerung der Wettbewerbsfähigkeit
- Nachhaltige Minderung von CO₂-Emissionen
- Profitieren von Steuerermäßigungen

Weitere Informationen zu dem Energie-management nach ISO 50001 finden Sie in dem Whitepaper bei der jeweiligen Bestellnummer im Internet.

Transparenz und durchgängiges Datenmanagement mit dem Smart Monitoring System von Rittal

Zur Kommunikation und Weiterleitung der Messdaten wie Strom, Spannung, Leistung und Wirkarbeit stehen dem Smart Monitoring System mehrere Schnittstellen zur Verfügung. Über Modbus RTU kann das NH-Messmodul an ein übergeordnetes Leitsystem angebunden werden. Eine CAN-Bus-Schnittstelle dient zur Anbindung an die Rittal Überwachungseinheit (CMC III), welche gleichzeitig als Gateway in andere Protokolle übersetzen kann. Mit Hilfe der USB-Schnittstelle erfolgt die Konfiguration, das Einspielen von Updates und das Datenlogging.



NH-Messmodul für RiLine NH-Sicherungslasttrenner

- Alles kompakt in einem Modul integriert (Messwerterfassung, Auswerteelektronik, Kommunikations- und Speichermodul)
- Schnelle und einfache Montage

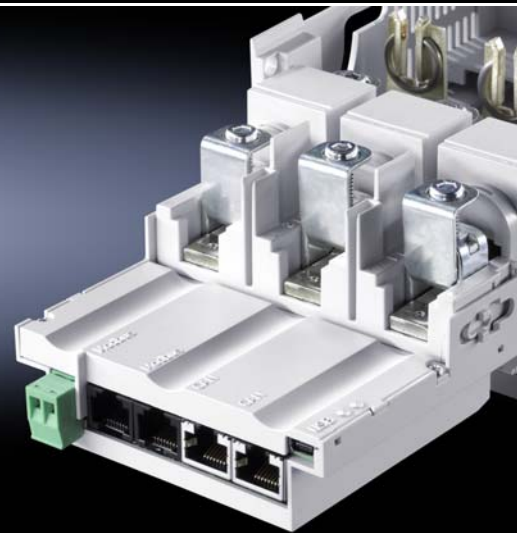


Die Bausteine des Rittal Smart Monitoring Systems



NH-Messmodul

- Kontinuierliche Erfassung, Auswertung und Überwachung von Energieverbräuchen
- Passend für RiLine NH-Sicherungslasttrenner Gr. 00 – 3
- Verdrahtung von Einzelkomponenten entfällt
- Datenkommunikation über Modbus RTU oder CanOpen
- Konfiguration über USB-Schnittstelle oder Feldbus
- Datenlogging auf internem Flashspeicher



Display und Netzteil

- Anzeige von über 50 Messparametern durch beleuchtetes LCD Display
- 20 NH-Messmodule an einem Display darstellbar
- Intuitive Konfiguration von Alarm- und Schwellwerten
- Spannungsversorgung für Display über steckbares RJ12 Patchkabel



Überwachungseinheit CMC III

- Kompakte Überwachungslösung für Industrie- und IT-Anwendung
- Überwachung von Temperatur, Zugang und Energiedaten
- Konfiguration und Visualisierung über eigenes Web-Interface
- Unterstützung der Ethernet-Protokolle TCP/IP, SNMP, SSH, FTP, DNS uvm.
- Anbindung an Leitstand via OPC UA-Server
- Geringer Verdrahtungs- und Montageaufwand durch Plug & Play



NH-Messmodul



NH-Sicherungslasttrenner HB 34, Seite 240 – 247

Kompakte Messeinheit bestehend aus Messwerterfassung, Auswertelektronik, Kommunikationsmodul, Messspannungsversorgung und Flash-Datenspeicher. Leistungsmessung mit Genauigkeitsklasse 2 und integrierte Stromwandler mit Genauigkeitsklasse 0,5.

Funktionen:

- Kontinuierliche Messung von energetischen Daten
- Datenlogging im CSV Format (Excel)
- Individuelle Grenzwertüberwachung und Alarmfunktion
- Integration in das CMC III Überwachungssystem möglich
- Automatische Adressvergabe durch CAN-Bus

Material:

- Polyamid (PA 6)
- Brandverhalten gemäß UL 94-V0

Farbe:

- RAL 7035

Lieferumfang:

- NH-Messmodul
- Stecker 2 x 2,5 mm² mit vormontierter Brücke
- USB-Kabel (Mini-B Stecker auf Micro-B Buchse)

für NH-Sicherungslasttrenner

Für NH-Sicherungslasttrenner (Baugröße)	VE	00	1	2	3	Seite
Passend für Best.-Nr.		9343.000/9343.020/ 9343.040	9343.100/9343.120/ 9343.140	9343.200	9343.300	
Bemessungsbetriebsstrom max. A		150	250	400	600	
Bemessungsbetriebsspannung V, ~		400, 3~	400, 3~	400, 3~	400, 3~	
Polzahl		3-polig	3-polig	3-polig	3-polig	
Leitungsabgang		unten	unten	unten	unten	
Anschlussart		Rahmenklemme	Rahmenklemme	Rahmenklemme	Rahmenklemme	
Anschluss von Rundleitern mm ²		4 - 95	35 - 150	95 - 300	95 - 300	
Anschluss von Sektorleitern mm ²		–	50 - 150	120 - 300	120 - 300	
Klemmraum für lamellierte Kupferschienen, B x H mm		13 x 13	20 x 3 - 14	32 x 10 - 20	32 x 10 - 20	
Breite mm		102	170	185	214	
Höhe mm		108	123	123	123	
Tiefe mm		68	92	107	107	
Genauigkeitsklasse		0,5	0,5	0,5	0,5	
Schnittstellen		2 x CAN-Bus (RJ45) 2 x Modbus RTU (RJ45) 1 x USB	2 x CAN-Bus (RJ45) 2 x Modbus RTU (RJ45) 1 x USB	2 x CAN-Bus (RJ45) 2 x Modbus RTU (RJ45) 1 x USB	2 x CAN-Bus (RJ45) 2 x Modbus RTU (RJ45) 1 x USB	
Best.-Nr.	1 St.	9343.070	9343.170	9343.270	9343.370	

NH-Messmodul

Zubehör

LCD Display für Monitoring

Funktionen:

- Anzeige von über 50 Messparametern durch beleuchtetes Display
- Intuitive Konfiguration von Alarm- und Schwellwerten
- Spannungsversorgung für Display über steckbares RJ12 Patchkabel

Material:

- Polyphenylenether (PPE)

Farbe:

- RAL 9005

Schutzart IP nach IEC 60 529:

- IP 51 (Frontseite)
- IP 41 (Gehäuse)

Lieferumfang:

- LCD Display
- Kabel Modbus RTU (RJ12), Länge: 2 m

Schnittstellen	1 x Modbus RTU (RJ12)
Betriebstemperaturbereich	-5°C...+55°C
Lagertemperaturbereich	-25°C...+70°C
Feuchtigkeitseinsatzbereich %	5 - 95
Breite mm	96
Höhe mm	96
Tiefe mm	46
VE	1 St.
Best.-Nr.	9343.410

Zusätzlich wird benötigt:

- Netzteil, siehe Seite 7

Netzteil für LCD Display

Zur Montage auf Tragschienen nach EN 60 715, 7,5 mm hoch.

Material:

- Polycarbonat
- Brandverhalten gemäß UL 94-V0

Farbe:

- RAL 9005

Schutzart IP nach IEC 60 529:

- IP 20

Lieferumfang:

- Netzteil
- Stecker 2 x 2,5 mm²

Schnittstellen	1 x Modbus RTU (RJ12) 2 x Modbus RTU (RJ45)
Betriebstemperaturbereich	-5°C...+55°C
Lagertemperaturbereich	-25°C...+70°C
Feuchtigkeitseinsatzbereich %	5 - 95
Breite mm	71
Höhe mm	91
Tiefe mm	61
Bemessungsbetriebsspannung V, Hz	85 - 265 (AC/DC), 50/60
Ausgangsstrom (max.) A	0,42
Ausgangsspannung V (DC)	24
VE	1 St.
Best.-Nr.	9343.400



CMC III Processing Unit/-Compact

Siehe Handbuch 34, Seite 450

Rittal – Das System.

Schneller – besser – überall.

- Schaltschränke
- Stromverteilung
- Klimatisierung
- IT-Infrastruktur
- Software & Service

Hier finden Sie die Kontaktdaten
zu allen Rittal Gesellschaften weltweit.



www.rittal.com/contact

XWWW00051DE1602

ENCLOSURES

POWER DISTRIBUTION

CLIMATE CONTROL

IT INFRASTRUCTURE

SOFTWARE & SERVICES



FRIEDHELM LOH GROUP