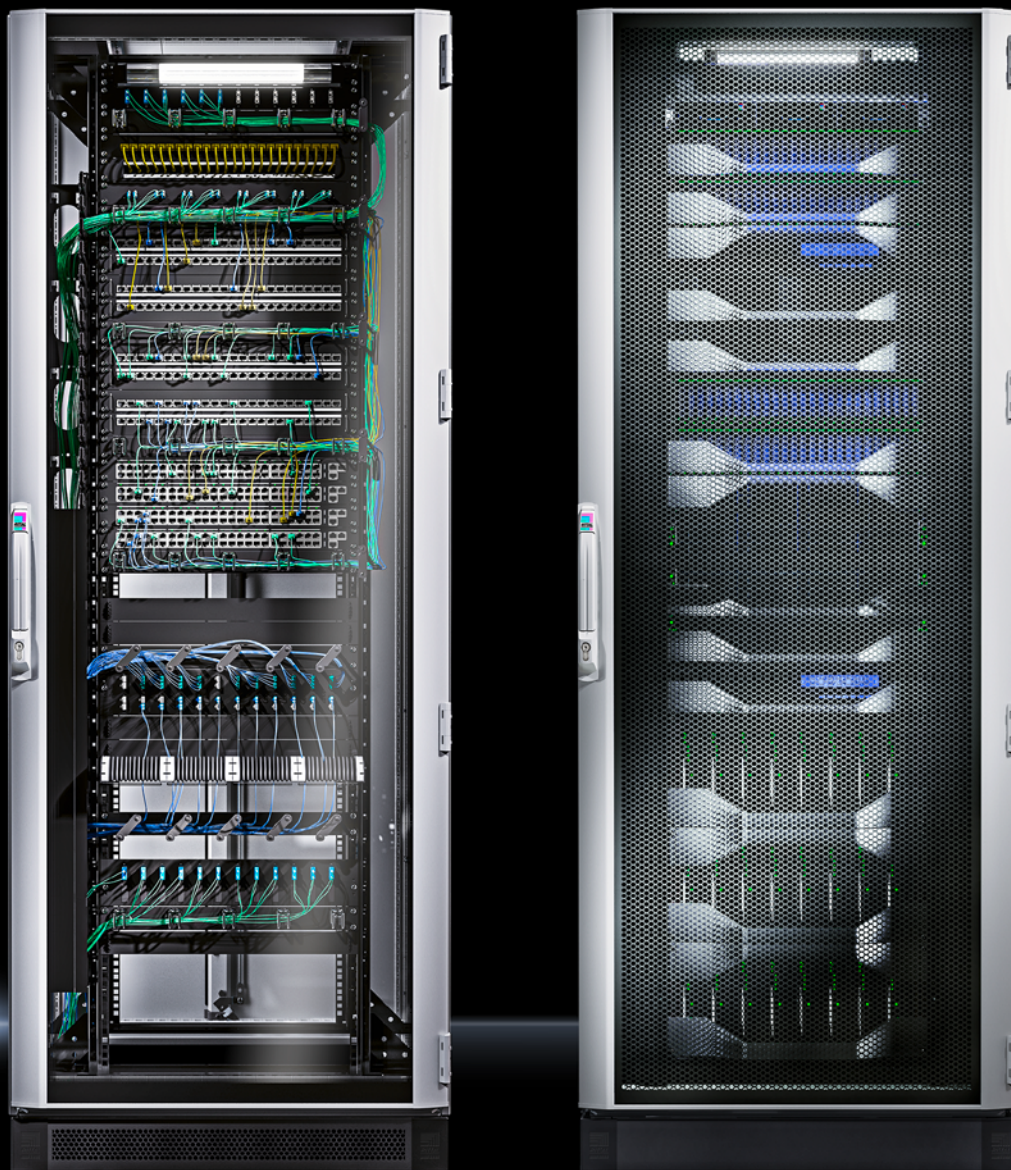


Rittal – The System.

Faster – better – everywhere.

► TS IT -verkko- ja palvelin- kaappivaihtoehdot



KYTKENTÄKAAPIT

VIRRRANJAKELU

ILMASTOINTILAITTEET

IT-INFRASTRUKTUURI

OHJELMISTOT & PALVELUT









Ammattilaisen valinta niin verkkotekniikkaan kuin palvelinratkaisuillekin



				482,6 mm (19") asennuskiskot				482,6 mm (19") asennuskehys				482,6 mm (19") asennuskehys, esiasennettu				482,6 mm (19") kääntökehys, esiasennettu		482,6 mm (19") asennuskehys, kotelointiluokka IP 55		Ei sisällä 482,6 mm (19") kiinnitystasoja, kotelointiluokka IP 55	
Leveys	Korkeus	Syvyys	Etuovi Taka- ovi	Rei'itetty ovi		Laitteovi		Rei'itetty ovi		Laitteovi		Laitteovi		Rei'itetty pariovi		Laitteovi		Laitteovi		Laitteovi	
				Pariovi, rei'itetty (800 – 1200 mm korkeat kaapit yksiosaisella ovella)	Pariovi, umpinainen (800 – 1200 mm korkeat kaapit yksiosaisella ovella)	Pariovi, rei'itetty (800 – 1200 mm korkeat kaapit yksiosaisella ovella)	Pariovi, umpinainen (800 – 1200 mm korkeat kaapit yksiosaisella ovella)	Pariovi, umpinainen (800 – 1200 mm korkeat kaapit yksiosaisella ovella)	Pariovi, umpinainen (800 – 1200 mm korkeat kaapit yksiosaisella ovella)	Yksiosainen, kiinteä takaseinä	Yksiosainen, umpinainen peltiovi, IP55	Yksiosainen, umpinainen peltiovi, IP55									
				Tilausno	Sähköno	Tilausno	Sähköno	Tilausno	Sähköno	Tilausno	Sähköno	Tilausno	Sähköno	Tilausno	Sähköno	Tilausno	Sähköno	Tilausno	Sähköno	Tilausno	Sähköno
				-		5525.120	72 398 39	-		-		-		-		-		-		5525.790	72 399 32
600	800	600		5526.110	72 398 28	5526.120	72 398 40	5526.181	72 399 12	5526.141	72 398 70	5526.151	72 398 90	-		-		5526.131	72 398 50	5526.790	72 399 33
600	1200	600		5503.110	72 398 29	5503.120	72 395 36	5503.181	72 399 13	5503.141	72 398 71	5503.151	72 398 91	-		-		5503.131	72 398 51	5503.790	72 399 34
800	1200	800		5504.110	72 395 47	5504.120	72 395 37	5504.181	72 399 14	5504.141	72 398 72	5504.151	72 398 92	-		-		5504.131	72 398 52	5504.790	72 399 35
800	1200	1000		5527.110	72 398 30	5527.120	72 398 41	5527.181	72 399 15	5527.141	72 398 73	5527.151	72 398 93	-		-		5527.131	72 398 53	5527.790	72 399 36
600	1800	600		5528.110	72 398 31	5528.120	72 398 42	5528.181	72 399 16	5528.141	72 398 74	5528.151	72 398 94	-		-		5528.131	72 398 54	5528.790	72 399 37
600	1800	800		5505.110	72 398 32	5505.120	72 395 38	5505.181	72 399 17	5505.141	72 398 75	5505.151	72 398 95	-		-		5505.131	72 398 55	5505.790	72 399 38
800	1800	800		5529.110	72 398 33	5529.120	72 398 43	5529.181	72 399 18	5529.141	72 398 76	5529.151	72 398 96	-		-		5529.131	72 398 56	5529.790	72 399 39
600	2000	600		5530.110	72 398 34	5530.120	72 398 44	5530.181	72 399 19	5530.141	72 398 77	5530.151	72 398 97	-		-		5530.131	72 398 57	5530.790	72 399 40
600	2000	800		5508.110	72 395 48	5508.120	72 395 42	5508.181	72 399 20	5508.141	72 398 78	5508.151	72 398 98	-		-		5508.131	72 398 58	5508.790	72 399 41
600	2000	1000		5510.110	72 395 50	5510.120	72 395 44	5510.181	72 399 21	5510.141	72 398 79	5510.151	72 398 99	-		-		5510.131	72 398 59	5510.790	72 399 42
800	2000	600		5506.110	72 398 35	5506.120	72 395 40	5506.181	72 399 22	5506.141	72 398 80	5506.151	72 399 00	-		-		5506.131	72 398 60	5506.790	72 399 43
800	2000	800		5507.110	72 398 36	5507.120	72 395 41	5507.181	72 399 23	5507.141	72 398 81	5507.151	72 399 01	-		5507.170	72 399 11	5507.131	72 398 61	5507.790	72 399 44
800	2000	1000		5509.110	72 395 49	5509.120	72 395 43	5509.181	72 399 24	5509.141	72 398 82	5509.151	72 399 02	5509.161	72 399 10	-		5509.131	72 398 62	5509.790	72 399 45
800	2000	1200		5511.110	72 395 51	5511.120	72 395 45	5511.181	72 399 25	5511.141	72 398 83	5511.151	72 399 03	-		-		5511.131	72 398 63	5511.790	72 399 46
600	2200	800		5531.110	72 398 37	5531.120	72 398 45	5531.181	72 399 26	5531.141	72 398 84	5531.151	72 399 04	-		-		5531.131	72 398 64	5531.790	72 399 47
600	2200	1000		5513.110	72 395 52	5513.120	72 398 46	5513.181	72 399 27	5513.141	72 398 85	5513.151	72 399 05	-		-		5513.131	72 398 65	5513.790	72 399 48
600	2200	1200		5515.110	72 395 54	5515.120	72 398 47	5515.181	72 399 28	5515.141	72 398 86	5515.151	72 399 06	-		-		5515.131	72 398 66	5515.790	72 399 49
800	2200	800		5512.110	72 398 38	5512.120	72 395 46	5512.181	72 399 29	5512.141	72 398 87	5512.151	72 399 07	-		-		5512.131	72 398 67	5512.790	72 399 50
800	2200	1000		5514.110	72 395 53	5514.120	72 398 48	5514.181	72 399 30	5514.141	72 398 88	5514.151	72 399 08	-		-		5514.131	72 398 68	5514.790	72 399 51
800	2200	1200		5516.110	72 395 55	5516.120	72 398 49	5516.181	72 399 31	5516.141	72 398 89	5516.151	72 399 09	-		-		5516.131	72 398 69	5516.790	72 399 52

TS IT -verkko/palvelinkaapin toimitussisältö. Vakioratkaisu vai räätälöidysti tarpeiden mukaan?



		482,6 mm (19") asennuskiskot		482,6 mm (19") asennuskehys		482,6 mm (19") asennuskehys, esiasennettu		482,6 mm (19") kääntökehys, esiasennettu	482,6 mm (19") asennuskehys, kotelointiluokka IP 55	Ei 19" kiinnitystasoja, kotelointiluokka IP 55	
											
		Laiteovi	Rei'itetty ovi	Laiteovi	Rei'itetty ovi	Laiteovi	Rei'itetty ovi	Laiteovi	Laiteovi	Laiteovi	
		55XX.120	55XX.110	55XX.141	55XX.181	55XX.151	55XX.161	55XX.170	55XX.131	55XX.790	
Toimitussisältö											
Pohja	Avoin, ei pohjalevyä	■	■	■	■	-	-	-	-	-	-
	Suljettu	-	-	-	-	-	-	-	■	■	
Takaovi	Yksiosainen, umpinainen	■	-	■	-	■	-	-	■	■	
	Kaksiosainen, umpinainen	■	-	■	-	■	-	-	-	-	
	Yksiosainen, rei'itetty ovi	-	■	-	■	-	■	-	-	-	
	Kaksiosainen, korkeus H ≥ 1800 mm, rei'itetty ovi	-	■	-	■	-	■	-	-	-	
Katto	Takaseinä, ruuvikiinnitteinen	-	-	-	-	-	-	■	-	-	
	Harjaslaippa kaapelointia varten	■	■	■	■	■	■	■	-	-	
Katto	Kiinteä	-	-	-	-	-	-	-	■	■	
Eiasennettu											
Jalusta	Flex-Block, tuuletettu	-	-	-	-	■	-	■	-	-	
Pohja	Umpinainen etuosa, yksi pohjamoduuli	-	-	-	-	■	-	-	-	-	
	Yksiosainen, tuuletettu	-	-	-	-	-	■	■	-	-	
Sivuseinät	Yksiosainen, lukittava	-	-	-	-	■	■	■	-	-	

PDUlla virranjakelu on helppoa

Miksi kannattaa hankkia Rittalin TS IT -kaappi?



Edut:

- PDU:n ansiosta jokaiseen IT-kaappiin voidaan jälkiasentaa ammattimainen virranjakelu.
- TS IT -kaappiin asennus tapahtuu ilman työkaluja
- Kompakti rakenne
- Helppo asentaa
- Virtaa säästävä OLED-näyttö
- Integroitu web-palvelin verkkoliitynnällä ja monipuolinen käyttäjähallinta (ei PDU basic/ Slave PDU)
- Redundantti virranjakelu kaikista kolmesta vaiheesta ja lisäksi PoE-verkko (Powerover-Ethernet)
- Monipuoliset hallinta- ja valvontatoiminnot.
- Korkea luotettavuus ja yhden prosentin mittaustarakkuus
- CAN-Bus-liitäntä slave-PDU:n liittämistä varten (ei PDU basic)
- Ympäristönvalvonta jopa neljän CMC III -anturin avulla (lämpötila, kosteus, ovi, tärinä).

PDU:n rakennevaihtoehdot:

- PDU basic**
Vankkarakenteinen, kompakti perusvirranjakelu IT-ympäristöön
- PDU metered**
Energianmittaus vaiheittain eli koko IT-kaapin tehontarve
- PDU switched**
Mittaustoiminto vaiheittain sekä yksittäin ohjattavat pistokkeet
- PDU managed**
High-End-IT-kaappi, virranjakelu sekä energianmittaus- ja valvontatoiminnot jokaiselle pistokkeelle.

PDU international, basic-rakenne

Vaiheiden määrä	Virta		Kuvat			Mitat PDU:n pituus mm	Kaapin minimikorkeus mm				Tilausno
	Vaihevirta A	Teho kW	Tulo	Lähdöt C13	Lähdöt C19		TS IT runko	TS IT 19"-asennuskehys	TS IT 19"-profiilikiskot	TE 8000 19"-asennuskehys	
1	16	3,6	CEE	24	4	970	1200	1200	1800	2000	7955.110
1	32	7,2	CEE	24	4	1115	1800	1800	1800	2000	7955.111
3	16	11	CEE	18	3	845	1200	1200	1200	1200	7955.131
3	16	11	CEE	24	6	1145	1800	1800	1800	2000	7955.132
3	32	22	CEE	24	6	1365	1800	1800	1800	2000	7955.133
3	32	22	CEE	36	6	1710	2000	2000	2000	-	7955.134
3	16	11	CEE	42	-	1405	1800	1800	1800	2000	7955.135

PDU metered

Vaiheiden määrä	Virta		Kuvat			Mitat PDU:n pituus mm	Kaapin minimikorkeus mm				Tilausno
	Vaihevirta A	Teho kW	Tulo	Lähdöt C13	Lähdöt C19		TS IT runko	TS IT 19"-asennuskehys	TS IT 19"-profiilikiskot	TE 8000 19"-asennuskehys	
1	16	3,6	C20	12	-	710	1200	1200	1200	1200	7955.201
1	16	3,6	CEE	24	4	1225	1800	1800	1800	2000	7955.210
1	32	7,2	CEE	24	4	1370	1800	1800	1800	2000	7955.211
3	16	11	CEE	18	3	1100	1200	1800	1800	1200	7955.231
3	16	11	CEE	24	6	1395	1800	1800	1800	2000	7955.232
3	32	22	CEE	24	6	1620	1800	2000	2000	2000	7955.233
3	32	22	CEE	36	6	1965	2200	2200	2200	-	7955.234
3	16	11	CEE	42	-	1660	1800	2000	2000	2000	7955.235
3	32	22	CEE	48	-	2050	2200	2200	-	-	7955.236
3	63	44	CEE	12	12	1973 U	-	-	-	-	7955.238

Rittalin TS IT -kaappi on ammattilaisen valinta niin kerrosjakamon verkkokaapiksi kuin datakeskuksen palvelinkaapiksi.

TS IT -kaappia on saatavana sekä umpiovilla että rei'itetyillä ovilla varustettuna 21 eri koossa. Erilaisia vakiokokoonpanoja on jopa 144 erilaista. Jos vakiovaihtoehdoista ei löydy kohteeseesi sopivaa ratkaisua, voidaan kaappi räätälöidä toiveittesi mukaiseksi.

TS IT -kaapin ominaisuuksia:

- Kantavuus 1500 kg asti
- Asennus mahdollista ilman työkaluja
- Helposti operoitavat kaapelireitit
- Nopeasti asennettava sivuseinä
- Ovet mahdollista varustaa yleisimmillä lukkovohtoehdoilla (Abloy, IloQ...)
- Tilaa säästävät pariovet takana
- Monipuolinen valikoima lisävarusteita
- Muunneltavat asennuskiskot (19"-23")
- Asennusta helpottavat korkeusmerkinnät asennuskiskoissa



Rittal – The System.

Faster – better – worldwide.

- Kytkenäkaappijärjestelmät
- Virranjakelu
- Ilmastointilaitteet
- IT-infrastruktuuri
- Ohjelmistot ja palvelut
- Ulkokaapit ja kontit

Rittal Oy
Tammiston kauppatie 35 • PL 134 • 01510 Vantaa
Puhelin (09) 413 44 00 • Faksi (09) 413 444 10
E-mail: myynti@rittal.fi • www.rittal.fi • www.rittal-it.fi



KYTKENTÄKAAPIT

VIRRANJAKELU

ILMASTOINTILAITTEET

IT-INFRASTRUKTUURI

OHJELMISTOT & PALVELUT

FRIEDHELM LOH GROUP