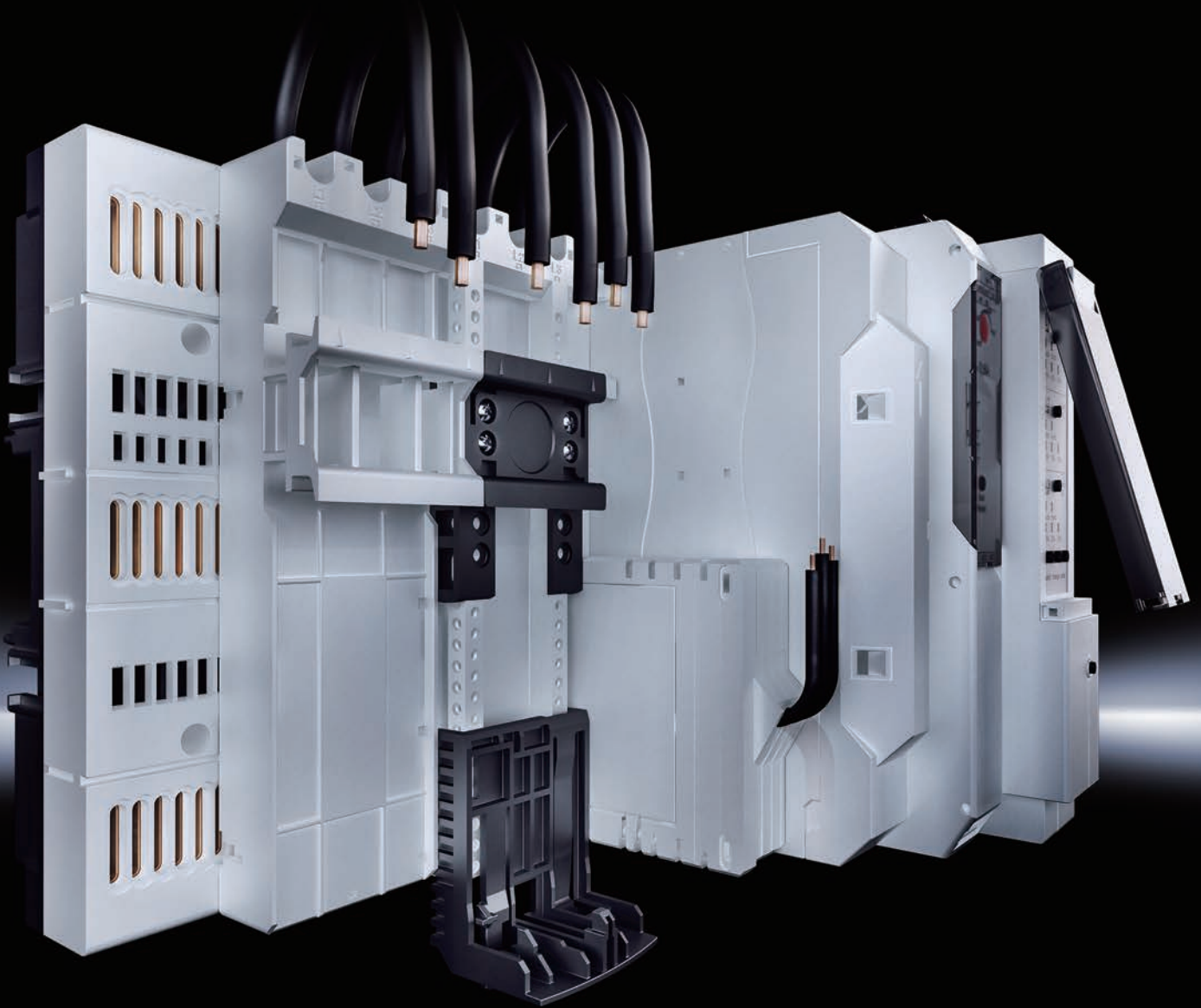


Rittal – The System.

Faster – better – everywhere.

▶ RiLine 콤팩트 - 스마트 전원 분배 시스템



인클로저

배전

공조

IT 인프라

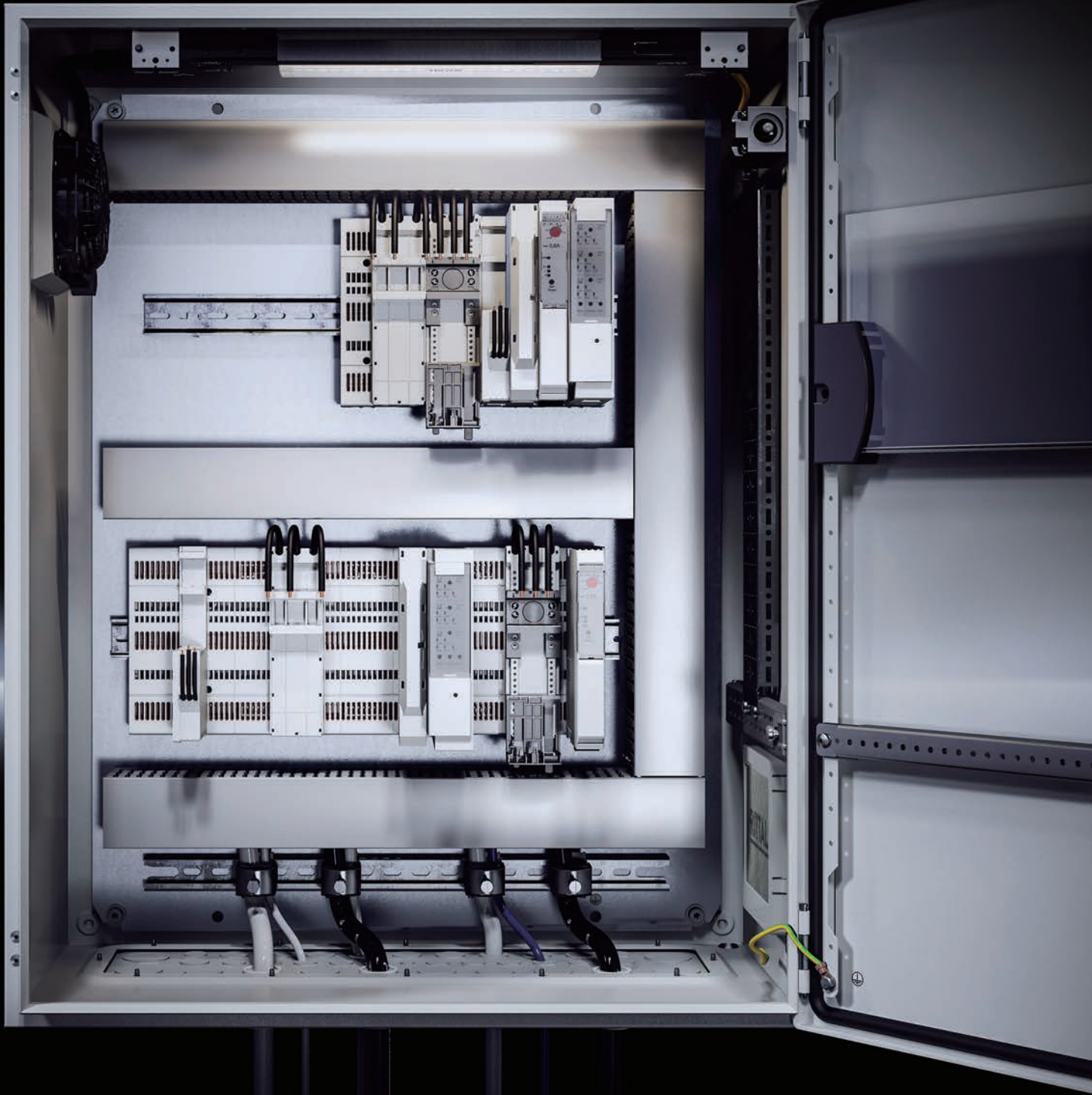
소프트웨어 및 서비스

FRIEDHELM LOH GROUP



Rittal – The System.

Faster – better – everywhere.



인클로저

배전

공조

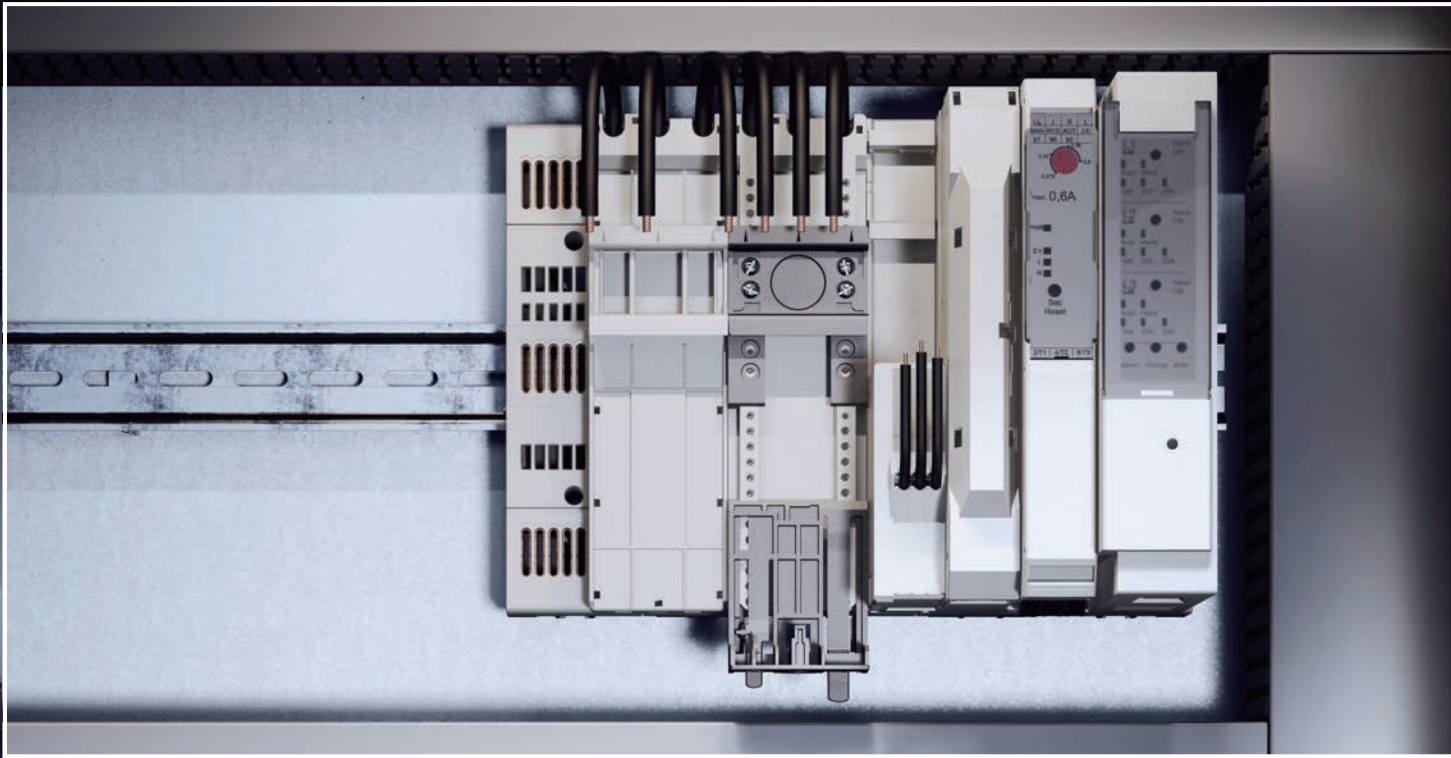
FRIEDHELM LOH GROUP

한정된 공간에서의 전원 분배

리탈은 제어장치의 안정적인 전원 분배 및 백업 시스템을 공급하는 선두 업체입니다.

신규 RiLine 콤팩트는 인클로저 및 소형 제어 캐비닛의 콤팩트한 전원 분배를 위해 검증된 시스템 솔루션입니다. 전체적으로 사용할 수 있는 4.5 mm 피치 패턴은 버스바 홀더 등에 귀한 공간이 낭비되지 않는다는 것을 의미합니다.

기존의 와이어링을 필요로 하는 다른 장치 유형도 종종 사용됩니다. 신규 RiLine 콤팩트를 사용하면 표준 및 표준에 준한 다양한 디자인을 공간 낭비 없이 안전하게 사용할 수 있습니다.



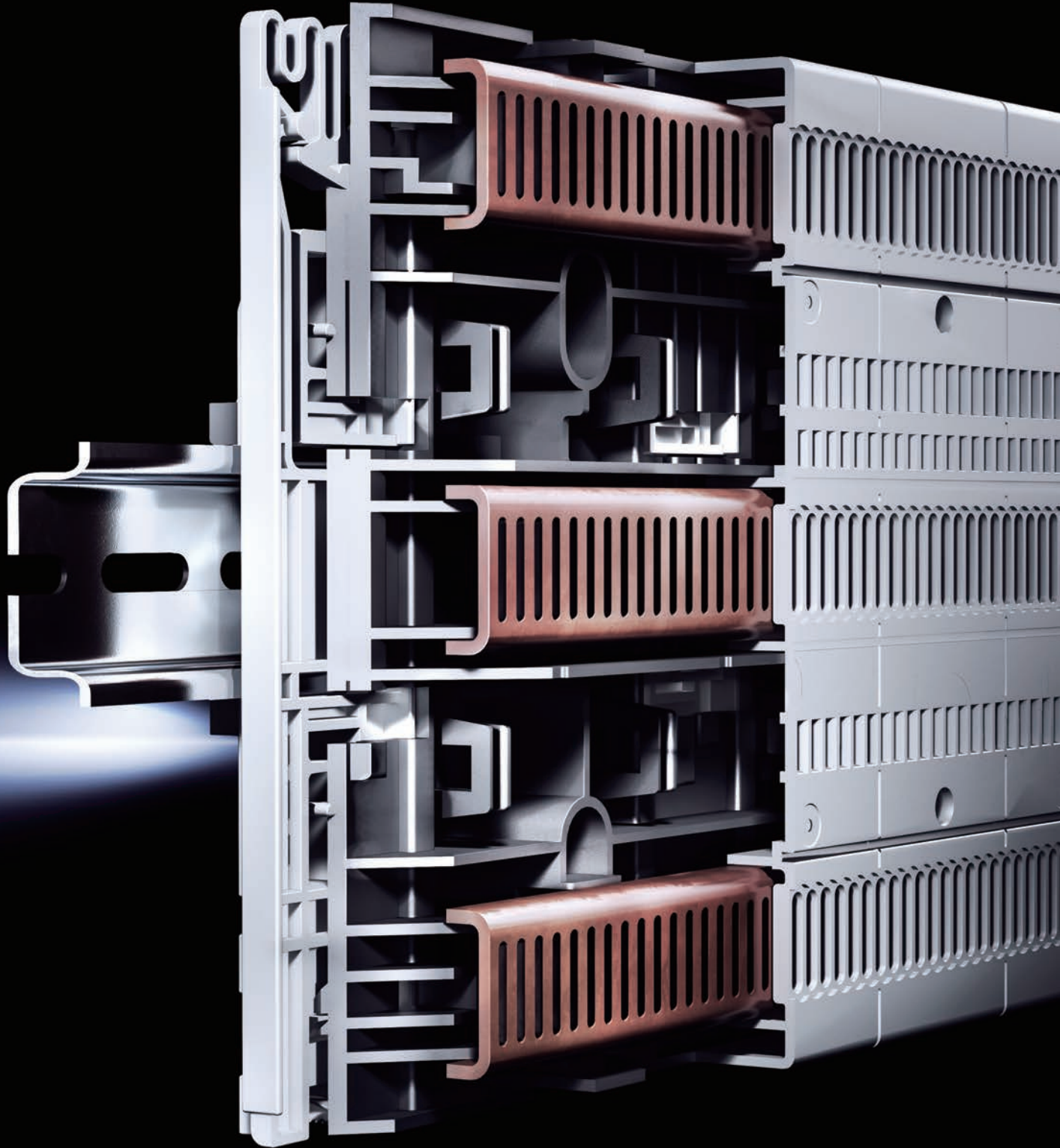
IT 인프라

소프트웨어 및 서비스



Rittal – The System.

Faster – better – everywhere.



인클로저

배전

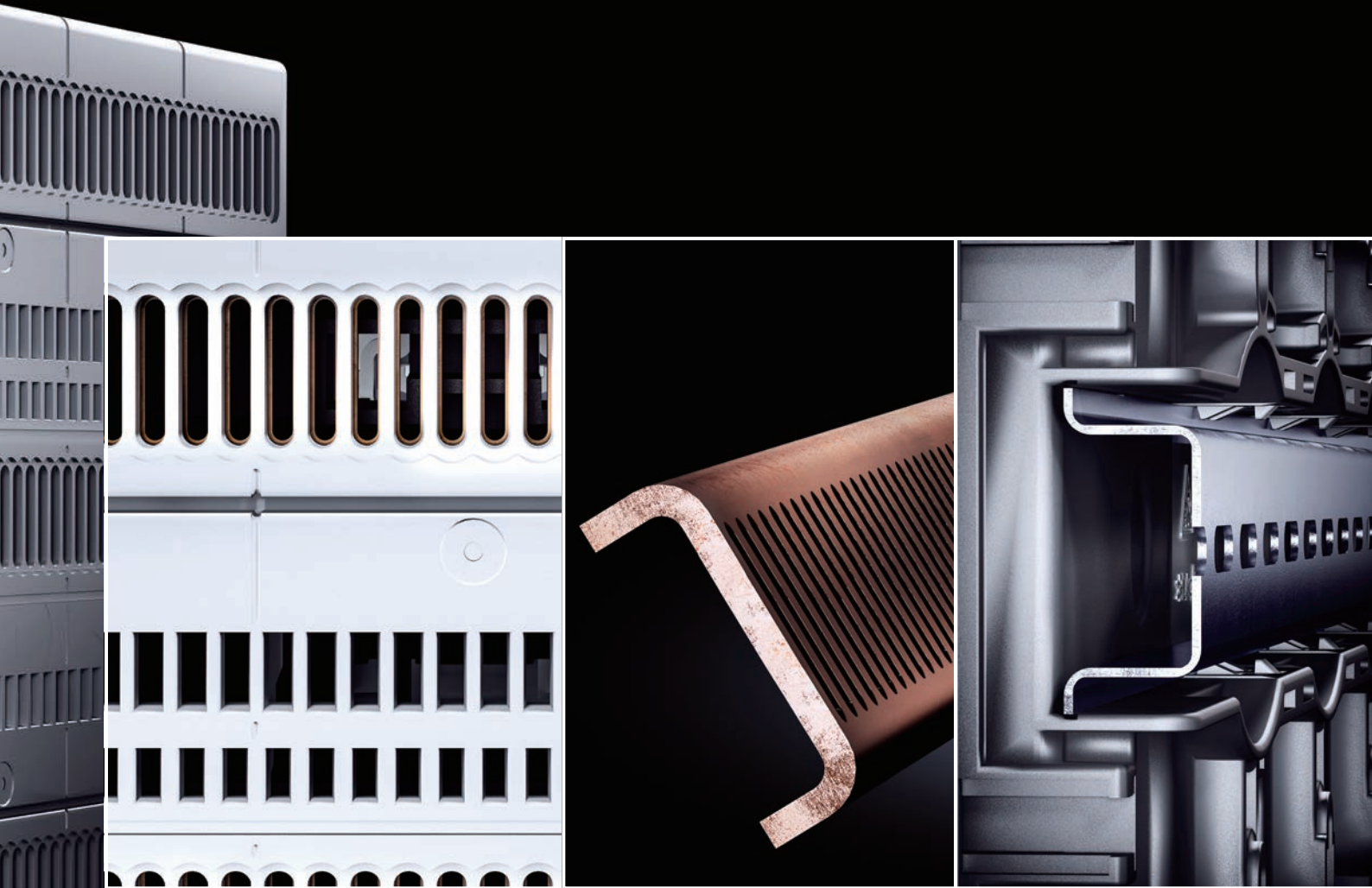
공조

FRIEDHELM LOH GROUP

공구가 필요 없는 손쉬운 조립

RiLine 콤팩트 시스템은 통합 회로기판 도체와 접촉 피치 패턴이 나 있는 보드를 기반으로 합니다. 보드와 모든 구성요소는 공구 필요 없이 간단히 상부에 장착됩니다.

구성요소를 동시에 연결하여 전체에 감전 위험 방지 기능이 있는 보드에 안전한 접촉이 보장됩니다. RiLine 콤팩트 시스템의 접촉 피치 패턴을 사용하면 조립품을 필요한 위치에 배치할 수 있습니다.



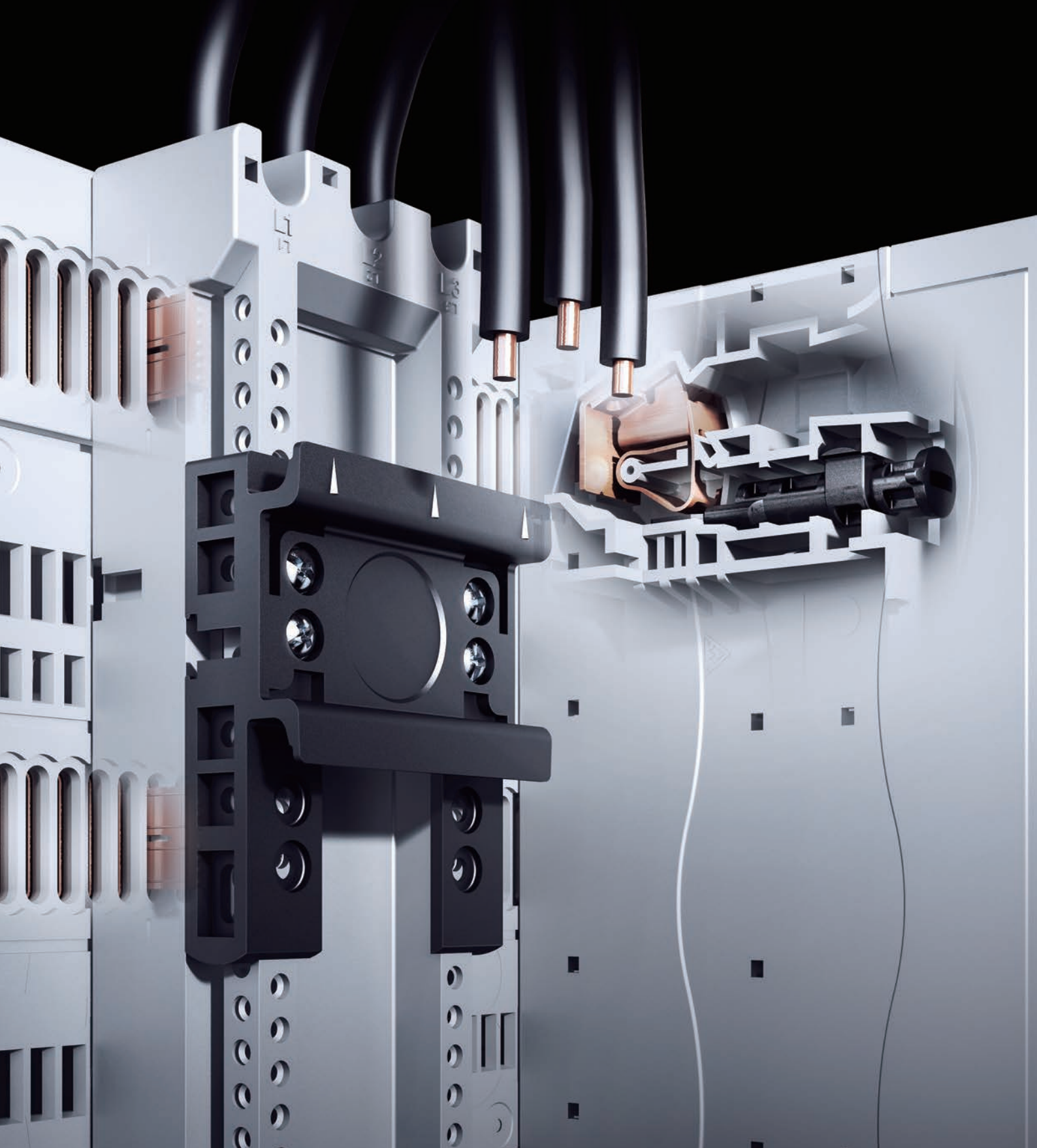
IT 인프라

소프트웨어 및 서비스



Rittal – The System.

Faster – better – everywhere.



인클로저

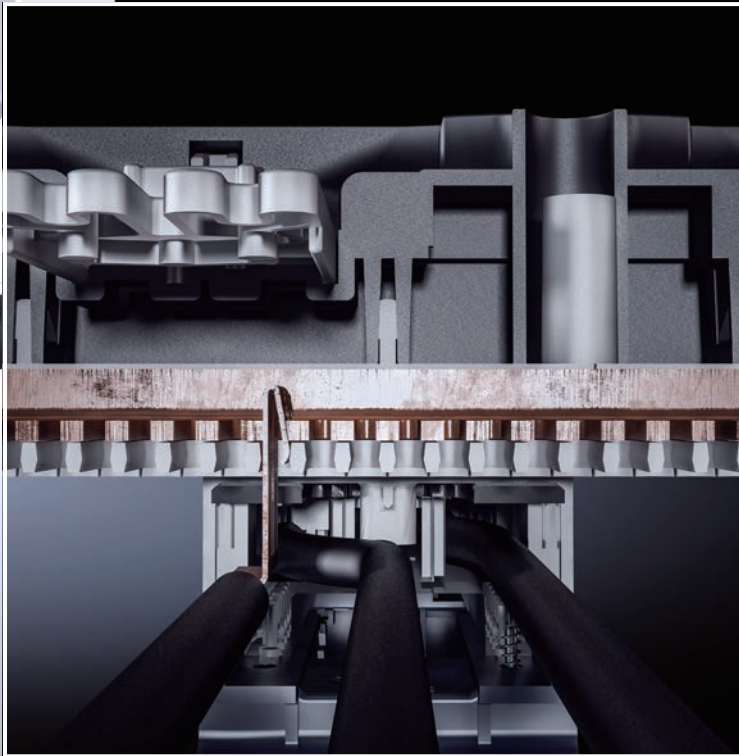
배전

공조

안전한 어댑터 연결

RiLine 콤팩트 어댑터는 케이블과 전기 장치의 빠른 연결을 지원합니다. 어댑터의 나사 없는 연결 기술은 도체가 신속하게 연결되고 점점 자체의 유지보수가 완벽하게 필요 없다는 것을 의미합니다.

사전 조립된 연결 케이블이 있는 소형 커넥터는 표준 IEC 61439의 요구사항을 충족시키며, 스위치기어 및 보호 장치를 안전하게 그리고 공간을 절약하여 조립할 수 있습니다.



IT 인프라

소프트웨어 및 서비스



Rittal – The System.

Faster – better – everywhere.



인클로저

배전

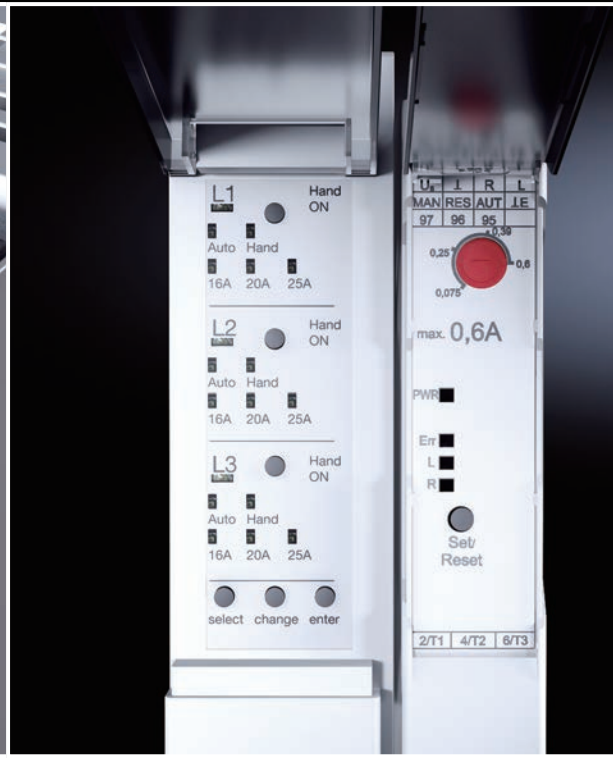
공조

FRIEDHELM LOH GROUP

기능 모듈의 공간 절약형 설치

RiLine 콤팩트 기능 모듈은 모터 드라이브를 제어하거나 히팅 제어에 사용됩니다. 모터 제어장치는 탁월한 공간 절약 설계로 기존 와이어링 모터 제어장치보다 50 % 더 적은 공간만 필요하고 모터 및 가역형 스타터 조합에 사용하기 적합합니다.

전자식 전력 스위치는 스위치 모드 히팅 제어에 사용됩니다. 하이브리드 기술로 인해 전력 스위칭 장치는 낮은 손실로 작동하므로 특히 스위칭 접점이 보호됩니다. 이는 서비스 수명을 연장하는 데 도움이 됩니다.



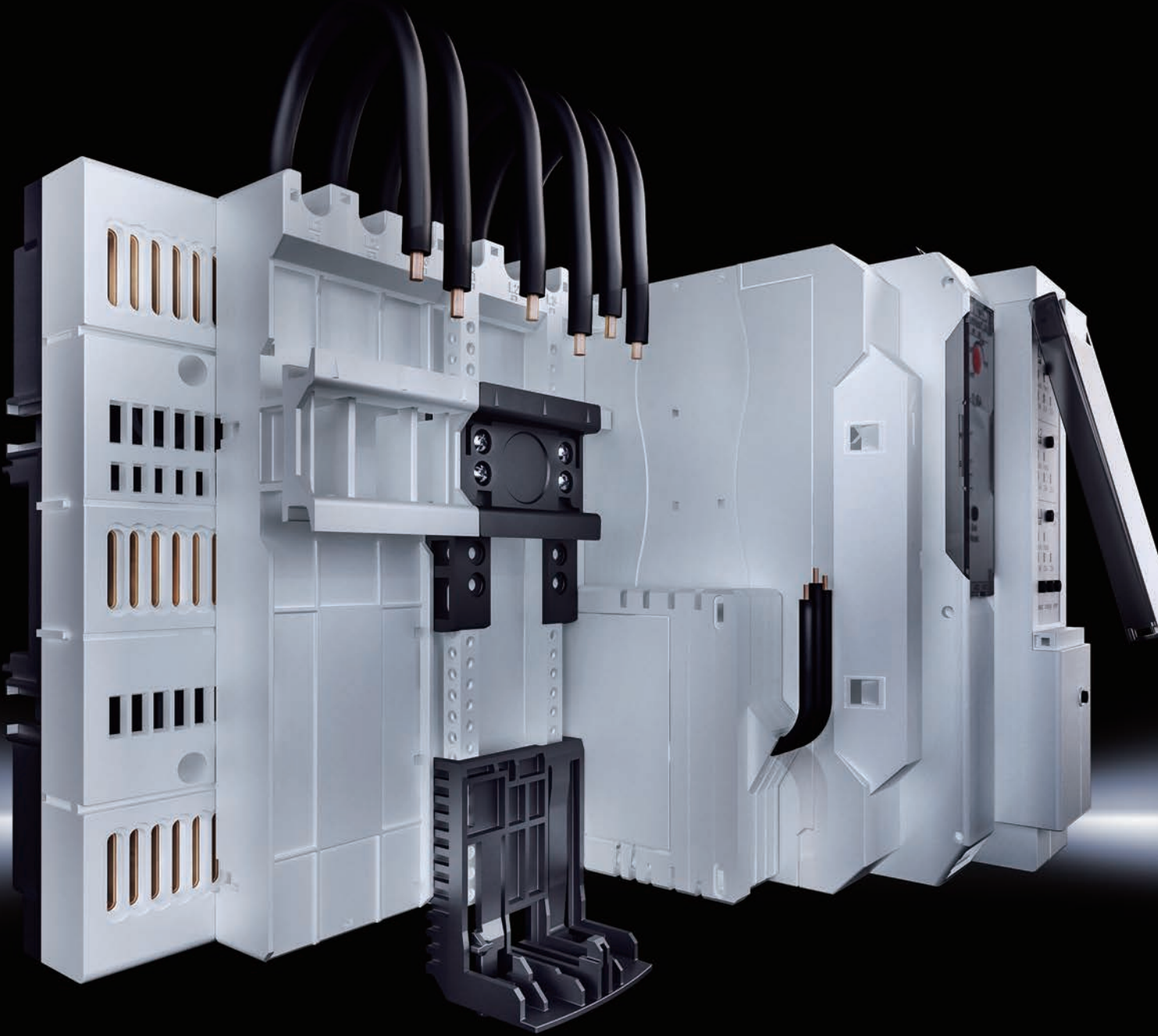
IT 인프라

소프트웨어 및 서비스



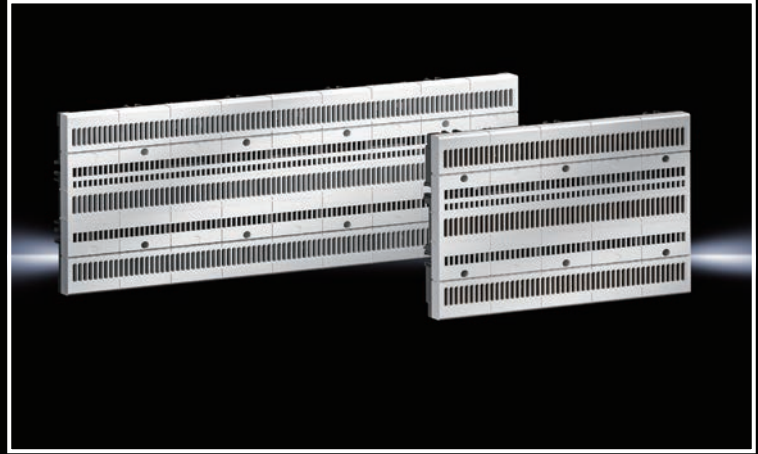
글로벌 사용 보장

- IEC 및 UL에 대한 승인
- UL 94-V0에 준하는 화재 방지 등급
- 모든 제조업체의 장비 사용



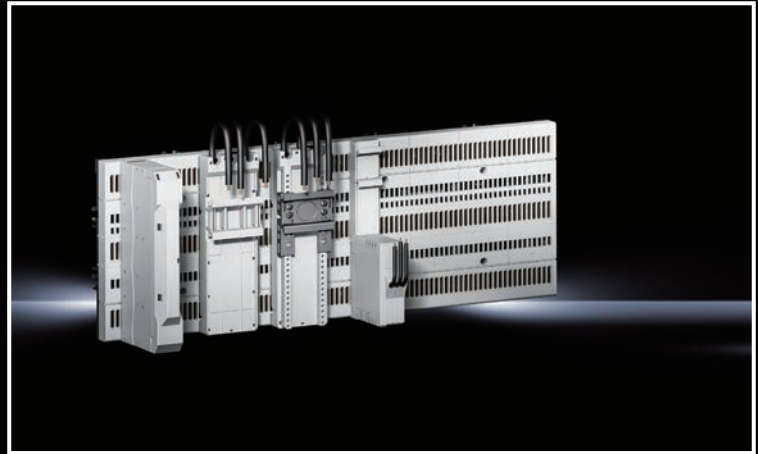
RiLine 콤팩트 보드

- 225 mm 및 405 mm 버전
 - 5 또는 9 공간 유닛 개수 @ 45 mm
 - 전체에 감전 위험 방지
 - 최대 125 A
- 12 페이지부터



어댑터

- 인장 스프링 클램프가 있는 버스바 연결 어댑터
 - 기본 및 컴포트 어댑터
 - 신형: 일체형 퓨즈 홀더를 사용하여 너비 22.5 mm로 구축
- 13 페이지부터

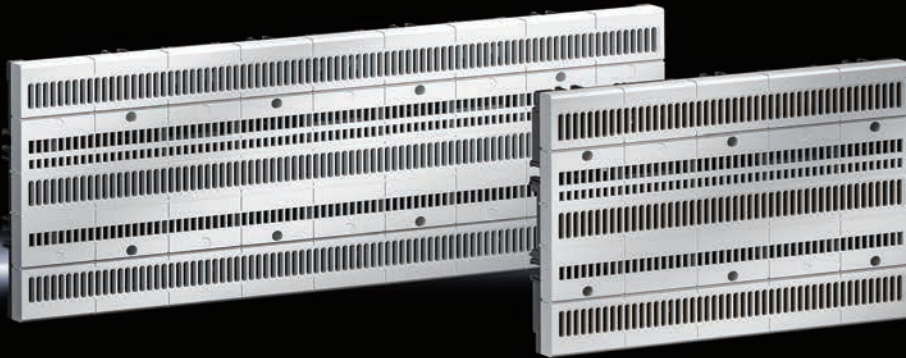


기능 모듈

- 모터 및 가역형 스타터의 경우 최대 4 kW
 - 히팅 제어용
 - 전자식 과부하 보호 기능
- 14 페이지부터



RiLine 콤팩트 보드



어댑터 13 페이지 기능 모듈 14 페이지

기능:

- RiLine 콤팩트 시스템에서 구성요소의 안전한 수용 및 접촉을 위한 감전 위험 방지 보드

재료:

- 폴리아미드(PA) 및 폴리카보네이트(PC)
- UL 94-V0에 준하는 화재 방지 등급

색상:

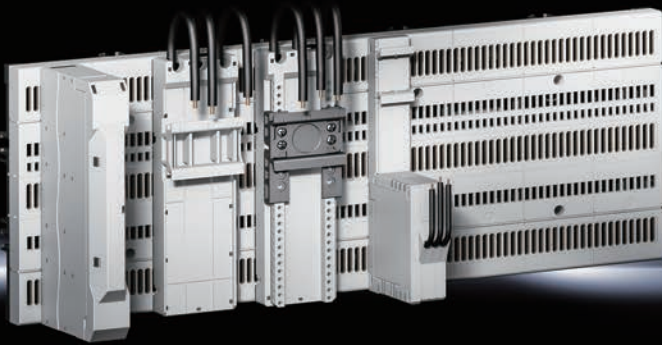
- RAL 7035

인증:

- IEC 및 UL 시장용

보드

폭 mm	팩	225	405
높이 mm		160	160
깊이 mm		45.1	45.1
최대 정격 전류 A		125 IEC / 96 UL	125 IEC / 96 UL
정격 작동 전압 V, AC		690 IEC / 600 UL	690 IEC / 600 UL
정격 작동 전압 V, DC		600	600
극수		3 극	3 극
바 중심 간격 mm		60	60
45 mm 당 공간 유닛 개수		5	9
DIN 서포트 레일 고정용		■	■
스크루 고정용		■	■
주문 번호	1 개	9635.000	9635.010



보드 12 페이지 액세서리 15 페이지

버스바 연결 어댑터의 기능:
 - 스프링 터미널 블록을 사용한
 최대 16 mm²의 도체를 보드에
 직접 장착하기 위함

장치 어댑터의 기능:
 - 서포트 레일 및 전기 연결로
 스위치기어 및 보호 장치의
 간단한 조립용으로 보드에 직접
 장착하기 위함

재료:
 - 폴리아미드(PA)
 - UL 94-V0에 준하는
 화재 방지 등급

색상:
 - RAL 7035
인증:
 - IEC 및 UL 시장용

버전		버스바 연결 어댑터	장치 어댑터 22.5 mm	장치 어댑터 45 mm, 기본형	
최대 정격 전류 A		80	16	16	32
정격 작동 전압 V, AC		690 IEC / 600 UL	690 IEC / 600 UL	690 IEC / 600 UL	690 IEC / 600 UL
정격 작동 전압 V, DC		600	600	600	600
극수		3 극	3 극	3 극	3 극
도체 출력부		상단 / 하단	-	-	-
연결 클램프, 도체 단면 AWG		16-6	-	-	-
Cu 원형 도체의 연결, 페룰 단자가 있는 / 없는 극세 와이어 mm ²		1.5 - 16	-	-	-
Cu 원형 도체의 연결, 싱글 와이어 mm ²		1.5 - 10	-	-	-
멀티 Cu 원형 도체의 연결 최대 mm ²		16	-	-	-
연결 케이블, AWG 버전		-	14	14	10
연결 케이블, 길이 mm		-	125	120	100
조건부 정격 단락 전류 Icc kA		-	50	-	-
적합한 퓨즈		-	10 x 38 mm / Class CC (최대 16 A)	-	-
고정형 서포트 레일 개수 / 높이 mm		-	-	1 / 10	1 / 10
높이 mm		160	160	160	160
폭 mm		22.5	22.5	45	45
깊이 mm		115.5	80.2	34.5	34.5
주문 번호		9635.200	9635.300	9635.310	9635.320
	팩	4 개	1 개	4 개	4 개

버전	팩	장치 어댑터 45 mm, 컴포트			
최대 정격 전류 A		16	25	32	45
정격 작동 전압 V, AC		690 IEC / 600 UL	690 IEC / 600 UL	690 IEC / 600 UL	690 IEC / 600 UL
정격 작동 전압 V, DC		600	600	600	600
극수		3 극	3 극	3 극	3 극
연결 케이블, AWG 버전		14	12	10	8
연결 케이블, 길이 mm		120	100	100	100
조절형 서포트 레일 개수 / 높이 mm		1 / 10	1 / 10	1 / 10	1 / 10
높이 mm		160	160	160	160
폭 mm		45	45	45	45
깊이 mm		34.5	34.5	34.5	34.5
주문 번호	4 개	9635.330	9635.340	9635.350	9635.360

기능 모듈



보드 12 페이지

모터 제어장치의 기능:

- 드라이브를 제어하기 위한 모터 제어장치, 보드 장착용. 모터 또는 가역형 스타터로 사용될 수 있음.

전자식 전력 스위치의 기능:

- 스위치 모드 히팅 제어를 위한 하이브리드 기술의 전기 전력 스위치, 보드 장착용. 하이브리드 기술 적용으로 잦은 스위칭을 구현

재료:

- 폴리아미드(PA)
- UL 94-V0에 준하는 화재 방지 등급

색상:

- RAL 7035

모터 제어장치

최대 정격 전류 A	팩	0.6	2.4	9.0
정격 작동 전압 V, AC		500	500	500
정격 주파수 Hz		50 / 60	50 / 60	50 / 60
열 손실 W		2.8	5.5	12
조정 가능한 전류 모니터링 A		0.075 - 0.6	0.18 - 2.4	1.5 - 9
극수		3 극	3 극	3 극
연결 클램프, 도체 단면 mm ²		0.14 - 2.5	0.14 - 2.5	0.14 - 2.5
높이 mm		160	160	160
폭 mm		22.5	22.5	22.5
깊이 mm		114	114	114
적합한 퓨즈		10 x 38 mm gR 20 A	10 x 38 mm gR 20 A	10 x 38 mm gR 20 A
조건부 정격 단락 전류 Icc kA		5	5	5
인증		IEC / UL	IEC / UL	IEC / UL
주문 번호	1 개	9635.400	9635.410	9635.420

전자식 전력 스위치

최대 정격 전류 A	팩	25	25 IEC / 20 UL
정격 작동 전압 V, AC		400	500
정격 주파수 Hz		50 / 60	50 / 60
열 손실 W		20	20
조정 가능한 전류 모니터링 A		16 / 20 / 25	16 / 20 / 25
극수		3 극	3 극
연결 클램프, 도체 단면 mm ²		0.2 - 6	0.2 - 6
높이 mm		160	160
폭 mm		36	36
깊이 mm		130	130
적합한 퓨즈		10 x 38 mm 32 A	Class CC 30 A
조건부 정격 단락 전류 Icc kA		30	30
인증		IEC / UL	IEC / UL
주문 번호	1 개	9635.500	9635.510

서포트 레일 / 위치 설정 부품

45 mm 컴포트 장치 어댑터와 연결에 사용,
장치와 가역형 스타터 조합을 고정하기 위한 용도

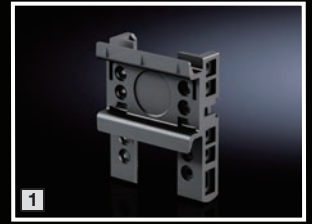
재료:

- 폴리아미드(PA)
- UL 94-V0에 준하는 화재 방지 등급

색상:

- RAL 9005

버전		폭	지정 스위치기어	팩	주문 번호
서포트 레일	1	45 mm	-	10 개	9635.600
위치 설정 부품 55 mm	2	45 mm	Siemens S00, S0	10 개	9635.610
위치 설정 부품 35 mm	3	45 mm	Eaton PKZ / PKE 사이즈 1 & 2	10 개	9635.620



Rittal – The System.

Faster – better – everywhere.

- 인클로저
- 배전
- 공조
- IT 인프라
- 소프트웨어 및 서비스

전세계에 분포한 리탈의 모든 기업
연락 정보는 여기에 있습니다.



www.rittal.com/contact

ENCLOSURES

POWER DISTRIBUTION

CLIMATE CONTROL

IT INFRASTRUCTURE

SOFTWARE & SERVICES



FRIEDHELM LOH GROUP