


# Rittal – The System.

Faster – better – everywhere.

► **World's first – The principle** 

**Ora disponibile  
anche in acciaio inox**



ENCLOSURES

POWER DISTRIBUTION

CLIMATE CONTROL

IT INFRASTRUCTURE

SOFTWARE & SERVICES



FRIEDHELM LOH GROUP

# Rittal – The System.

Faster – better – everywhere.

# World's first

Blue e+, i condizionatori più efficienti al mondo

## The principle :

- **Efficienza** – Risparmio energetico medio fino al 75 % grazie ai componenti a velocità regolabile e alla tecnologia heatpipe.
- **Flessibilità** – Impiego in tutto il mondo grazie al multi-voltaggio.
- **Sicurezza** – Durata più lunga di tutti i componenti nell'armadio di comando e nel condizionatore grazie al raffreddamento component-saving.
- **Semplicità** – Utilizzo intuitivo tramite il display touch e le interfacce intelligenti.

ENCLOSURES

POWER DISTRIBUTION

CLIMATE CONTROL

FRIEDHELM LOH GROUP




IT INFRASTRUCTURE

SOFTWARE & SERVICES





The principle 

# Innovativa tecnologia ibrida ad elevato risparmio energetico

## Elevata efficienza

- Condizionatori con livelli superiori di efficienza energetica grazie all'impiego di una tecnologia ibrida
- Circuito refrigerante con componenti attivi a velocità regolabile per garantire il raffreddamento in base alle esigenze
- Heat Pipe integrato per il raffreddamento passivo che conduce il calore all'esterno dell'armadio di comando non appena la temperatura ambiente scende al di sotto dei valori nominali previsti

## Confronto trasparente dell'efficienza

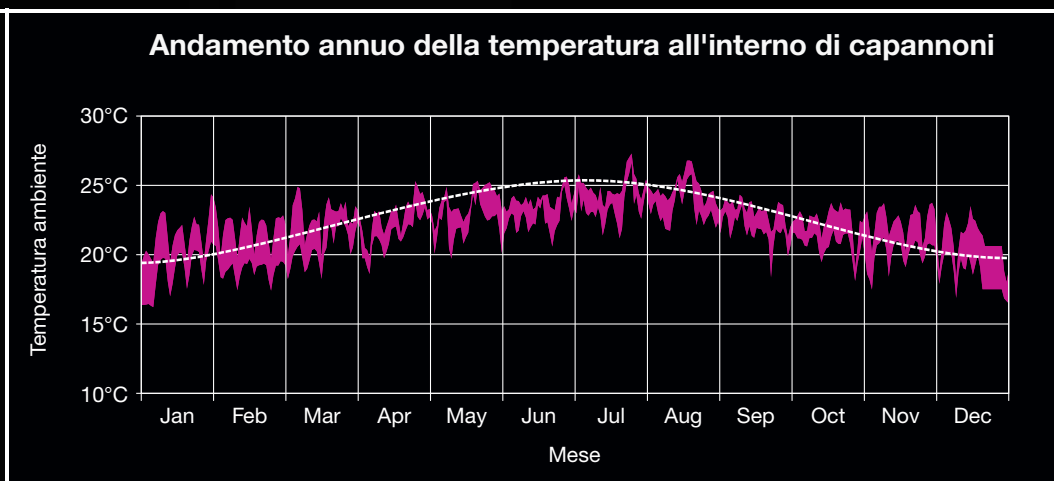
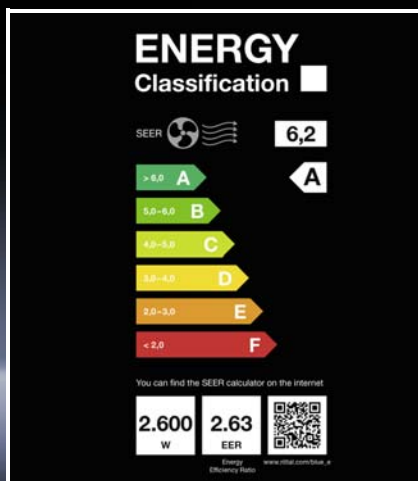
- Indice di efficienza energetica (EER):  
valore di efficienza energetica a norma di legge
- Indice di efficienza energetica stagionale (SEER):  
valore di efficienza energetica stagionale relativo al consumo effettivo di energia

## Notevole risparmio di energia

- Risparmio energetico medio fino al 75 %
- Raffreddamento che preserva i componenti del sistema, garantendone la lunga durata nel tempo
- Mantenimento di una temperatura costante all'interno dell'armadio grazie alle tre possibili modalità di regolazione
- Funzionamento sicuro

## Dimensionamento semplificato

- Calcolo dei risparmi energetici con il Calcolatore Efficiency
- Il calcolo del TCO include tutti i costi legati al ciclo di vita del prodotto
- Calcolo preciso dell'ammortamento



Per il calcolo realistico dell'efficienza energetica di un condizionatore, Rittal specifica il SEER, poiché un calcolo preciso deve anche tenere conto delle variazioni stagionali della temperatura ambiente. La temperatura di riferimento per determinare l'EER non tiene conto delle variazioni effettive di temperatura nel locale di produzione.





The principle 

# Touch screen e interfacce intelligenti per un utilizzo intuitivo

## Accesso rapido alle informazioni

- Interfaccia USB per una rapida analisi dei dispositivi tramite software RiDiag
- Controllo remoto via Ethernet in combinazione con l'interfaccia IoT

## App «Blue e+»

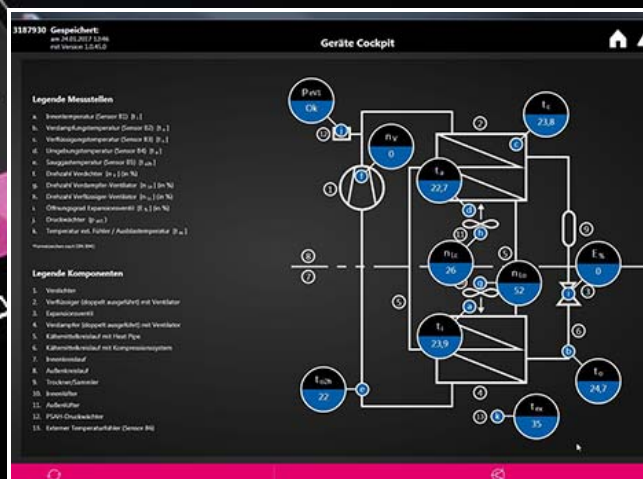
- Scambio di informazioni contactless, rapido e sicuro, analisi diretta on-site via interfaccia NFC
- Semplice gestione delle richieste di manutenzione, riparazione e parti di ricambio, direttamente da smartphone
- Salvataggio dei dati eseguibile direttamente sul condizionatore

## Comandi intuitivi

- Display intelligente adatto per le applicazioni industriali con visualizzazione in più lingue per operazioni rapide di definizione dei parametri/ lettura dei dati e messaggi di sistema con testo App «Blue e+» in chiaro


## Interfaccia IoT

- Per collegare i condizionatori e i chiller Blue e+ ai sistemi di monitoraggio, gestione energetica e/o ai sistemi sovraordinati del cliente
- Analisi e parametrizzazione
- Dati dei dispositivi disponibili nella maggior parte dei formati standard
- Creazione di dashboard e analisi personalizzate
- Si applica alla guida DIN superiore o alla stessa unità di raffreddamento







The principle 

# Montaggio semplice e rapido per la massima flessibilità

## Facilità di installazione

- Unica esecuzione per montaggio sporgente, semi-incassato e incassato
- Varie potenze frigorifere con unica dima per il montaggio sporgente, semi-incassato e incassato
- Semplice sostituzione del filtro, senza l'ausilio di attrezzi

## Montaggio rapido

- Pratica maniglia per il sostegno e il posizionamento
- Clip di montaggio per un fissaggio sicuro
- Golfari di sollevamento per agevolare il montaggio

## Alimentazione multitemperatura per la massima flessibilità

- Dispositivo utilizzabile a livello internazionale per più tensioni e reti grazie alla tecnologia a inverter:
  - 110 – 240 V, 1~, 50 – 60 Hz
  - 380 – 480 V, 3~, 50 – 60 Hz

## Approvazioni e certificazioni internazionali

- cULus Listed
- EAC
- TÜV Nord GS
- cULus FTTA



# Condizionatori da parete Blue e+



Accessori per sistemi di climatizzazione Pagina 13 Software Therm Cat. 35, pagina 474 Software RiDiag Pagina 14 Interfaccia IoT Pagina 14

## Vantaggi:

- Risparmio energetico medio fino al 75 % grazie ai componenti a velocità regolabile e alla tecnologia heatpipe
- Impiego in tutto il mondo grazie al multi-voltaggio
- Durata più lunga di tutti i componenti nell'armadio di comando e nel condizionatore grazie al raffreddamento component-saving

- Utilizzo intuitivo tramite il display touch e le interfacce intelligenti

## Regolazione della temperatura:

- Controllore e+ (impostazione di fabbrica +35 °C)

## Grado di protezione IP secondo IEC 60 529:

- Circuito interno IP 55

## Parti incluse nella fornitura:

- Materiale di fissaggio
- Apparecchio precablato (con morsettiera ad innesto)

## Nota:

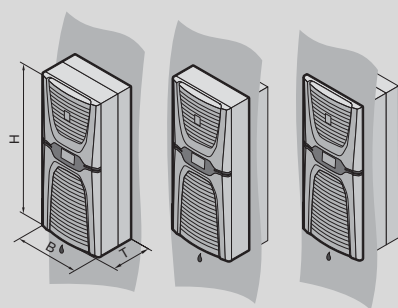
- Attenersi alle Istruzioni di montaggio.

## Approvazioni:

Disponibili sul sito Internet

## Diagramma delle potenze:

Disponibili sul sito Internet



## Classe di potenza 1600 W

Nr. d'ord.	Conf.	3185.530	3185.830	Pagina
Materiale	Acciaio inox 1.4301 (AISI 304)	■	-	
	Lamiera d'acciaio	-	■	
Colore	RAL 7035	-	■	
	RAL 9007	■	-	
<b>Potenza frigorifera totale con 50 Hz L35 L35 secondo DIN EN 14511 kW</b>		<b>1,6</b>	<b>1,6</b>	
Potenza frigorifera totale a 50/60 Hz L35 L35 kW		1,6 / 1,6	1,6 / 1,6	
Potenza frigorifera totale a 50/60 Hz L35 L50 kW		1,2 / 1,2	1,2 / 1,2	
Tensione nominale di esercizio V, ~, Hz		110 - 240, 1~, 50/60 380 - 480, 3~, 50/60	110 - 240, 1~, 50/60 380 - 480, 3~, 50/60	
Larghezza (B) mm		400	400	
Altezza (H) mm		950	950	
Profondità (T) mm		310	310	
Potenza nominale kW		0,62	0,62	
Potenza nominale assorbita P <sub>el</sub> 50/60 Hz L35 L35 kW		0,54 / 0,54	0,54 / 0,54	
Range temperatura di esercizio		-20 °C...+60 °C	-20 °C...+60 °C	
Campo d'impostazione temperatura di esercizio		+20 °C...+50 °C	+20 °C...+50 °C	
Energy efficiency ratio (EER) 50 Hz L35 L35 secondo DIN EN 14511		3,1	3,1	
Indice di efficienza energetica stagionale (SEER) 50/60 Hz		6,4	6,4	
Mezzo frigorifero g		R134a, 750	R134a, 750	
Pressione di esercizio (p max.) bar		24	24	
Peso kg		36,3	37,1	

## Accessori

Accessori	Quantità	3185.530	3185.830	Pagina
Interfaccia IoT	1 pz.	3124.300	3124.300	14
RiDiag	1 pz.	3159.300	3159.300	14
Filtro	3 pz.	3285.800	3285.800	13
Filtri metallici	1 pz.	3285.810	3285.810	13
Sensore di temperatura	1 pz.	3124.400	3124.400	13
Interruttore di posizione della porta	1 pz.	4127.010	4127.010	Cat. 35, 755
Tube flessibile scarico condensa	1 pz.	3301.612	3301.612	Cat. 35, 464

# Condizionatori da parete Blue e+



Accessori per sistemi di climatizzazione Pagina 13 Software Therm Cat. 35, pagina 474 Software RiDiag Pagina 14 Interfaccia IoT Pagina 14

## Vantaggi:

- Risparmio energetico medio fino al 75 % grazie ai componenti a velocità regolabile e alla tecnologia heatpipe
- Impiego in tutto il mondo grazie al multi-voltaggio
- Durata più lunga di tutti i componenti nell'armadio di comando e nel condizionatore grazie al raffreddamento component-saving

- Utilizzo intuitivo tramite il display touch e le interfacce intelligenti

## Regolazione della temperatura:

- Controllore e+ (impostazione di fabbrica +35 °C)

## Grado di protezione IP secondo IEC 60 529:

- Circuito interno IP 55

## Parti incluse nella fornitura:

- Materiale di fissaggio
- Apparecchio precablato (con morsettiera ad innesto)

## Nota:

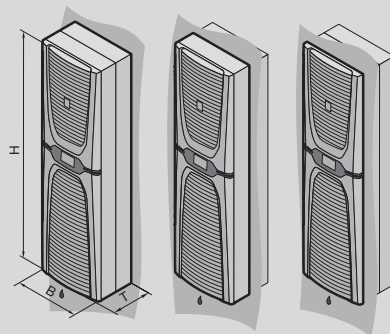
- Attenersi alle Istruzioni di montaggio.

## Approvazioni:

Disponibili sul sito Internet

## Diagramma delle potenze:

Disponibili sul sito Internet



## Classe di potenza 2000 – 2600 W

Nr. d'ord.	Conf.	3186.630	3186.930	3187.630	3187.930	Pagina
Materiale	Acciaio inox 1.4301 (AISI 304)	■	-	■	-	
	Lamiera d'acciaio	-	■	-	■	
Colore	RAL 7035	-	■	-	■	
	RAL 9007	■	-	■	-	
<b>Potenza frigorifera totale con 50 Hz L35 L35 secondo DIN EN 14511 kW</b>		<b>2</b>	<b>2</b>	<b>2,6</b>	<b>2,6</b>	
Potenza frigorifera totale a 50/60 Hz L35 L35 kW		2 / 2	2 / 2	2,6 / 2,6	2,6 / 2,6	
Potenza frigorifera totale a 50/60 Hz L35 L50 kW		1,29 / 1,29	1,29 / 1,29	1,82 / 1,82	1,82 / 1,82	
Tensione nominale di esercizio V, ~, Hz		110 - 240, 1-, 50/60 380 - 480, 3-, 50/60	110 - 240, 1-, 50/60 380 - 480, 3-, 50/60	110 - 240, 1-, 50/60 380 - 480, 3-, 50/60	110 - 240, 1-, 50/60 380 - 480, 3-, 50/60	
Larghezza (B) mm		450	450	450	450	
Altezza (H) mm		1600	1600	1600	1600	
Profondità (T) mm		294	294	294	294	
Potenza nominale kW		0,73	0,73	1,05	1,05	
Potenza nominale assorbita P <sub>el</sub> 50/60 Hz L35 L35 kW		0,57 / 0,57	0,57 / 0,57	0,99 / 0,99	0,99 / 0,99	
Range temperatura di esercizio		-20 °C...+60 °C	-20 °C...+60 °C	-20 °C...+60 °C	-20 °C...+60 °C	
Campo d'impostazione temperatura di esercizio		+20 °C...+50 °C	+20 °C...+50 °C	+20 °C...+50 °C	+20 °C...+50 °C	
Energy efficiency ratio (EER) 50 Hz L35 L35 secondo DIN EN 14511		3,5	3,5	2,63	2,63	
Indice di efficienza energetica stagionale (SEER) 50/60 Hz		8,1	8,1	6,2	6,2	
Mezzo frigorifero g		R134a, 1150	R134a, 1150	R134a, 1150	R134a, 1150	
Peso kg		54,8	55,2	54,8	55,2	
Informazioni sul nr. d'ord.		-	-	-	-	

## Accessori

Accessorio	Quantità	3186.630	3186.930	3187.630	3187.930	Pagina
Interfaccia IoT	1 pz.	3124.300	3124.300	3124.300	3124.300	14
RiDiag	1 pz.	3159.300	3159.300	3159.300	3159.300	14
Filtro	3 pz.	3285.900	3285.900	3285.900	3285.900	13
Filtri metallici	1 pz.	3285.910	3285.910	3285.910	3285.910	13

# Condizionatori da parete Blue e+

Classe di potenza 4200 – 5800 W

Nr. d'ord.	Conf.	3188.640	3188.940	3189.640	3189.940	Pagina
Materiale	Acciaio inox 1.4301 (AISI 304)	■	–	■	–	
	Lamiera d'acciaio	–	■	–	■	
Colore	RAL 7035	–	■	–	■	
	RAL 9007	■	–	■	–	
<b>Potenza frigorifera totale con 50 Hz L35 L35 secondo DIN EN 14511 kW</b>		<b>4,2</b>	<b>4,2</b>	<b>5,8</b>	<b>5,8</b>	
Potenza frigorifera totale a 50/60 Hz L35 L35 kW		4,2 / 4,2	4,2 / 4,2	5,8 / 5,8	5,8 / 5,8	
Potenza frigorifera totale a 50/60 Hz L35 L50 kW		3,02 / 3,02	3,02 / 3,02	4,2 / 4,2	4,2 / 4,2	
Tensione nominale di esercizio V, ~, Hz		380 - 480, 3~, 50/60	380 - 480, 3~, 50/60	380 - 480, 3~, 50/60	380 - 480, 3~, 50/60	
Larghezza (B) mm		450	450	450	450	
Altezza (H) mm		1600	1600	1600	1600	
Profondità (T) mm		393	393	393	393	
Potenza nominale kW		1,3	1,3	2,2	2,2	
Potenza nominale assorbita P <sub>el</sub> 50/60 Hz L35 L35 kW		1,21 / 1,21	1,21 / 1,21	2,2 / 2,2	2,2 / 2,2	
Range temperatura di esercizio		-20 °C...+60 °C	-20 °C...+60 °C	-20 °C...+60 °C	-20 °C...+60 °C	
Campo d'impostazione temperatura di esercizio		+20 °C...+50 °C	+20 °C...+50 °C	+20 °C...+50 °C	+20 °C...+50 °C	
Energy efficiency ratio (EER) 50 Hz L35 L35 secondo DIN EN 14511		3,46	3,46	2,64	2,64	
Indice di efficienza energetica stagionale (SEER) 50/60 Hz		8,1	8,1	6,2	6,2	
Mezzo frigorifero g		R134a, 1750	R134a, 1750	R134a, 1750	R134a, 1750	
Peso kg		71,2	72,4	71,2	72,4	
Informazioni sul nr. d'ord.		Montaggio ad incasso non possibile	Montaggio ad incasso non possibile	Montaggio ad incasso non possibile	Montaggio ad incasso non possibile	
<b>Accessori</b>						
Interfaccia IoT	1 pz.	3124.300	3124.300	3124.300	3124.300	14
RiDiag	1 pz.	3159.300	3159.300	3159.300	3159.300	14
Filtro	3 pz.	3285.900	3285.900	3285.900	3285.900	13
Filtri metallici	1 pz.	3285.910	3285.910	3285.910	3285.910	13
Sensore di temperatura	1 pz.	3124.400	3124.400	3124.400	3124.400	13
Interruttore di posizione della porta	1 pz.	4127.010	4127.010	4127.010	4127.010	Cat. 35, 755
Tubo flessibile scarico condensa	1 pz.	3301.612	3301.612	3301.612	3301.612	Cat. 35, 464
Golfari di sollevamento	4 pz.	4568.000	4568.000	4568.000	4568.000	Cat. 35, 697



# Accessori per sistemi di climatizzazione

## Filtro

### per condizionatori, scambiatori di calore aria/aria e chiller

I condizionatori richiedono pochissima manutenzione e sono forniti senza feltri. In condizioni d'impiego gravose è possibile applicare i feltri.

#### Vantaggi:

- Resistente a temperature comprese tra -40 °C e +80 °C

#### Materiale:

- Schiuma di poliuretano in struttura cellulare aperta

Adatto per nr. d'ord.	per condizionatori	per chiller	L x A x P mm	Conf.	Nr. d'ord.
3185.830/3185.530	■	-	360 x 297 x 10	3 pz.	<b>3285.800</b>
3186.930/3187.930/ 3188.940/3189.940/ 3186.630/3187.630/ 3188.640/3189.640/ 3334.400	■	■	390 x 397 x 10	3 pz.	<b>3285.900</b>



## Filtri metallici

L'impiego di questi filtri lavabili è necessario specialmente nei condizionatori installati in ambienti polverosi e oleosi. In caso di condensa o vapore sulle superfici metalliche, le particelle che aderiscono al metallo possono essere facilmente eliminate con acqua o con detersivi sgrassanti.

#### Materiale:

- Alluminio

#### Nota:

- Nei modelli 3334.660, 3335.880 e 3335.890 sono necessari 2 filtri metallici

Adatto per nr. d'ord.	per condizionatori	per chiller	L x A x P mm	Conf.	Nr. d'ord.
3185.830/3185.530	■	-	320 x 280 x 10	1 pz.	<b>3285.810</b>
3186.930/3187.930/ 3188.940/3189.940/ 3186.630/3187.630/ 3188.640/3189.640/ 3334.400	■	■	380 x 358 x 10	1 pz.	<b>3285.910</b>



## Sensore di temperatura

### per condizionatori Blue e+, chiller Blue e+

Sensore NTC per la regolazione dei condizionatori Blue e+ sulla base di un punto di misura specifico all'interno dell'armadio (controllo basato su sensore esterno) e in funzione dell'aria fredda di mandata del condizionatore all'interno dell'armadio (controllo in base alla temperatura di mandata). Nei chiller: Il regolatore differenziale di temperatura si applica quando è necessario regolare la temperatura del mezzo frigorifero a seconda della temperatura ambiente (positiva o negativa). Il sensore di temperatura deve essere posizionato vicino al chiller Blue e+.

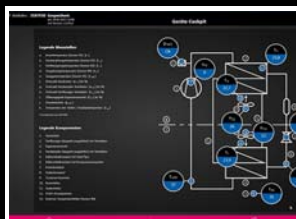
#### Parti incluse nella fornitura:

- Sensore esterno con cavo di connessione (lunghezza 2,5 m)

Conf.	Nr. d'ord.
1 pz.	<b>3124.400</b>



# Accessori per sistemi di climatizzazione



## RiDiag

Software di parametrizzazione, diagnosi e analisi dei condizionatori Rittal.

Per	Chiller Blue e+ Condizionatori Blue e+
Esecuzione	RiDiag III
Parti incluse nella fornitura specifica del prodotto	Versione integrale in tedesco e inglese scaricabile. Abilitazione di funzioni aggiuntive tramite licenza a pagamento per il Nr. d'ord. 3159.300.
Conf.	1 pz.
<b>Nr. d'ord.</b>	<b>3159.300</b>

## Interfaccia IoT

L'interfaccia IoT viene utilizzata per connettere in rete i componenti Rittal, tra cui condizionatori Blue e+, chiller Blue e+, Smart Monitoring System ecc. con i sistemi di monitoraggio e/o energy management del cliente. I dati possono essere integrati sia in orizzontale che in verticale nei sistemi di acquisizione e/o elaborazione dati. Ciò consente la registrazione e l'analisi dei dati di lungo periodo degli apparecchi, degli stati di funzionamento e dei messaggi di sistema.

### Vantaggi:

- L'interfaccia IoT è un middleware che consente a dispositivi/sistemi diversi di comunicare tra loro. I dati possono quindi essere trasmessi a sistemi di livello superiore.
- Elemento chiave per il networking intelligente dei prodotti Rittal
- Semplice collegamento di max. due condizionatori o chiller Blue e+
- Compatibile con un massimo di 32 sensori CMC III e con Smart Monitoring System

### Materiale:

- Plastica secondo UL 94-V0

### Colore:

- RAL 7016

### Grado di protezione IP secondo IEC 60 529:

- IP 20

### Parti incluse nella fornitura:

- Interfaccia IoT
- Cavo USB (connettore USB-A su connettore Micro-USB-B)
- Angolare di fissaggio per condizionatore Blue e+

### Nota:

- L'interfaccia IoT è supportata solo dai condizionatori Blue e+ a partire dal firmware 1.11.0. Se necessario, eseguire un aggiornamento del firmware utilizzando il software RiDiag III (3159.300).



### Indicazioni per il montaggio:

- L'interfaccia IoT può essere fissata a una guida DIN 35 x 7,5 secondo DIN EN 60715 tramite un morsetto metallico a molla o un angolare di fissaggio sul retro del condizionatore Blue e+.

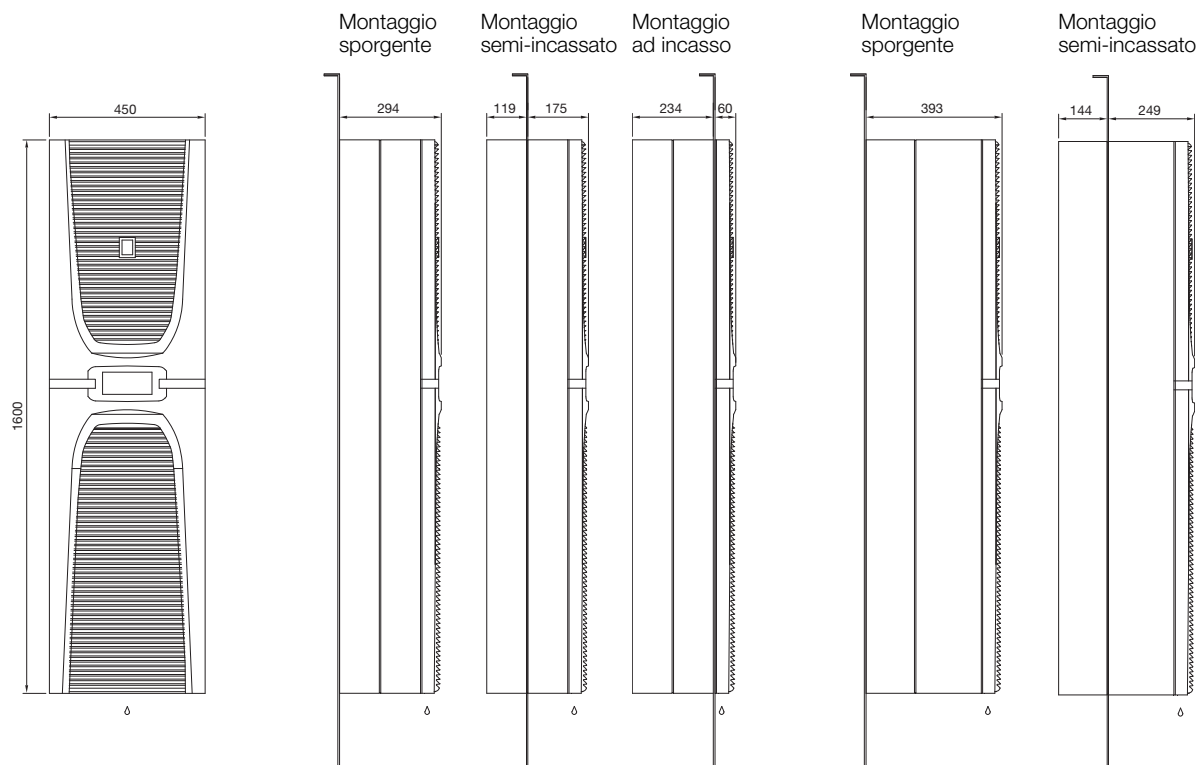
L x A x P mm	18 x 117 x 120
Per	Condizionatori Blue e+ Chiller Blue e+ Smart Monitoring System Sensori CMC III
Range temperatura di esercizio	+0 °C...+70 °C
Protocolli	OPC-UA, SNMPv1, SNMPv2c SNMPv3, Modbus/TCP, TCP/IPV4 TCP/IPV6, Radius, Telnet SSH, FTP, SFTP, HTTP, HTTPS NTP, DHCP, DNS, SMTP Syslog, LDAP
Interfacce	1 x Micro USB tipo B (device) per USB 2.0 1 x slot per memory card Micro-SD SD 2.0 1 x USB 2.0 funzioni high-speed (EHCI) 1 x pulsante di conferma 1 x morsetto di connessione push-in per sensore NTC 2 x presa RJ45 per interfaccia RS 485 (interfaccia condizionatore)
Interfaccia di rete	Ethernet IPv4/IPV6 Ethernet secondo IEEE 802.3 via 10BASE-T, 100BASE-T e 1000BASE-T
Connessione elettrica	Morsetto di connessione push-in (24 V DC)
Conf.	1 pz.
<b>Nr. d'ord.</b>	<b>3124.300</b>

### Condizionatori da parete

Blue e+, SK 3186.630, SK 3186.930, SK 3187.630, SK 3187.930, SK 3188.640, SK 3188.940, SK 3189.640, SK 3189.940

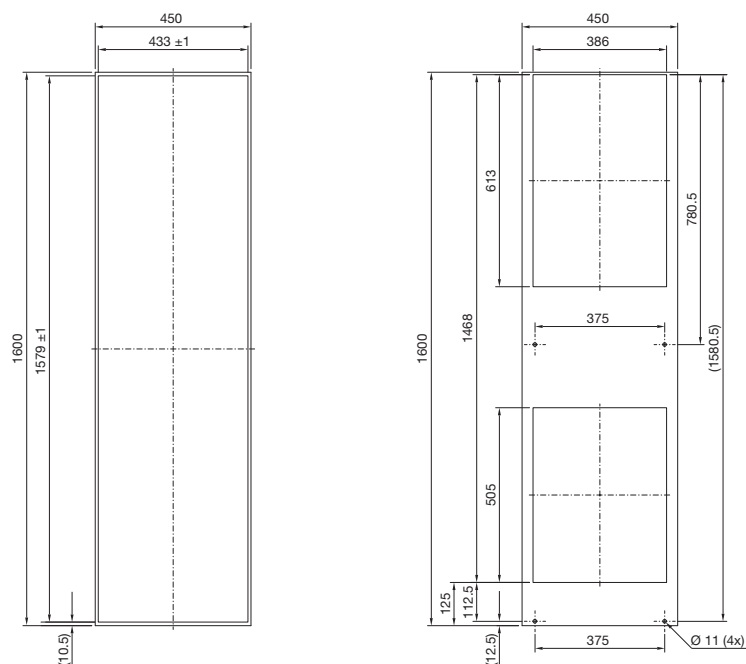
Possibilità di montaggio  
SK 3186.630, SK 3186.930,  
SK 3187.630, SK 3187.930

Possibilità di montaggio  
SK 3188.640, SK 3188.940,  
SK 3189.640, SK 3189.940



Feritoia di montaggio  
Montaggio sporgente, semi-incassato,  
ad incasso per porta, parete posteriore  
o laterale, L ≥ 600 mm

Feritoia di montaggio  
Montaggio sporgente  
per parete posteriore o laterale,  
L = 500 mm



#### Indicazioni importanti per il montaggio ad incasso

- Generalmente non possibile con le versioni da 4,2 e 5,8 kW
- Per gli armadi con porte larghe 600 mm: spostare la feritoia di 25 mm in direzione della battuta della porta e smontare il telaio della porta

#### Indicazioni importanti per il montaggio sporgente negli armadi profondi 500 mm

- Non sono possibili il montaggio parziale e ad incasso
- Montaggio sporgente possibile solo con feritoia di montaggio per armadi profondi 500 mm

# Condizionatori da parete Blue e+

## Dettagli tecnici

### Condizionatori da parete

Blue e+ SK 3185.530, SK 3185.830

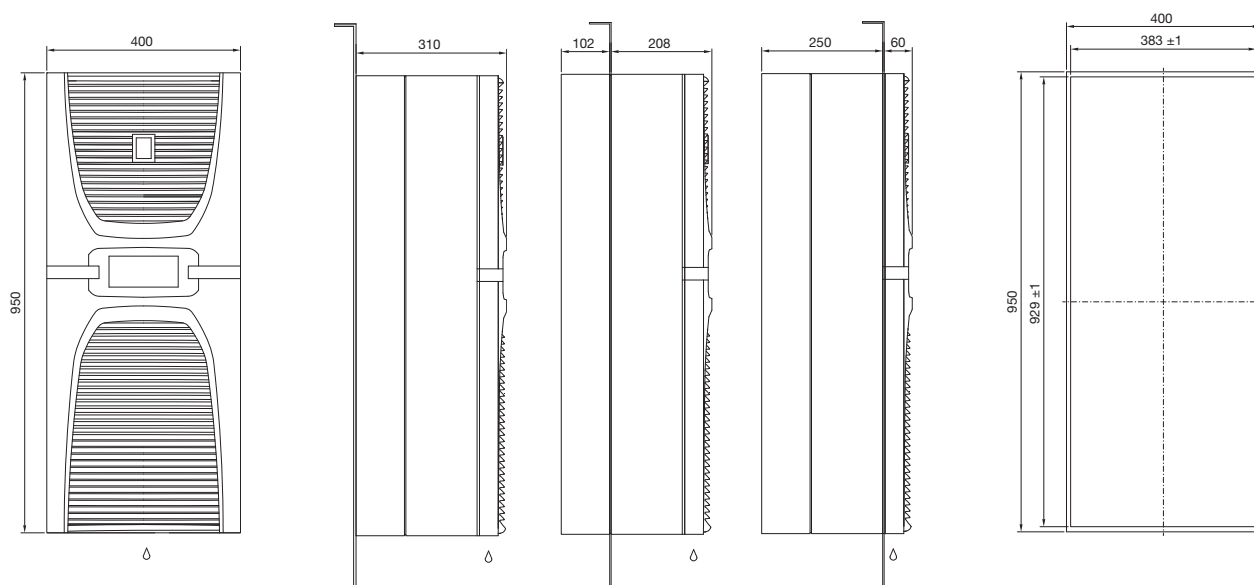
Possibilità di montaggio SK 3185.530, SK 3185.830

Montaggio  
sporgente

Montaggio  
semi-incassato

Montaggio  
ad incasso

Forma di montaggio  
Montaggio sporgente,  
semi-incassato, ad incasso



## Sintesi di tutte le informazioni sul Blue e+

### Progettazione semplificata

- Dimensionamento dettagliato delle unità clima con il software Therm
- Therm disponibile anche come App per una rapida impostazione dei parametri

[www.rittal.com/therm/it](http://www.rittal.com/therm/it)

### Informazioni di prodotto

- Descrizione del prodotto e delle sue caratteristiche
- Istruzioni di montaggio
- Approvazioni
- Diagrammi di potenza interattivi
- Disegni CAD

[www.rittal.com/blue\\_e\\_plus\\_wallmount/it](http://www.rittal.com/blue_e_plus_wallmount/it)

### Il microsito Blue e+

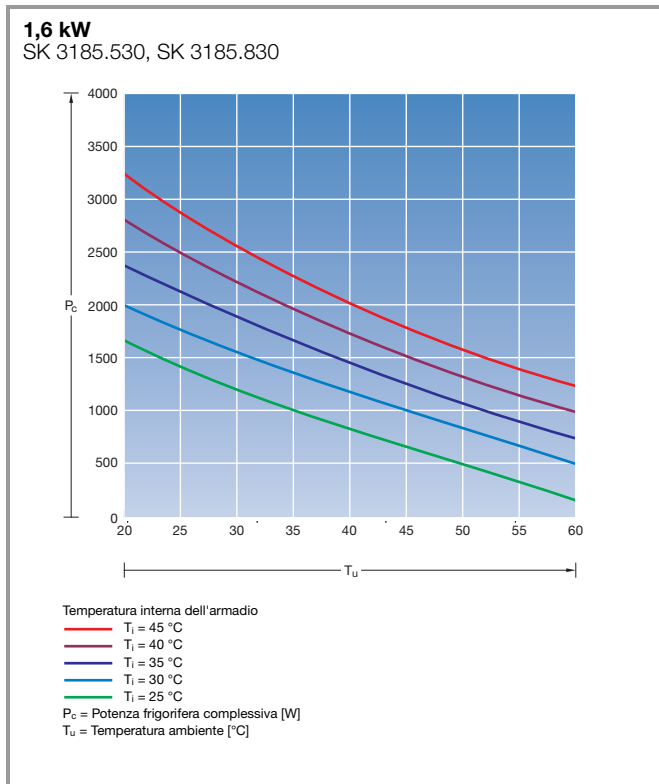
- Calcolo dei risparmi potenziali e dei tempi di ammortamento con il Calcolatore Efficiency
- Informazioni complete sull'etichetta energetica e l'indice SEER
- Video con dettagli tecnici:
  - Heat-Pipe (Condotto termico)
  - Alimentazione multi-tensione
  - Interfacce intelligenti e App Blue e+
- Diagnostica e messaggi di service su App Blue e+ tramite dispositivo mobile NFC e molto altro ancora disponibile in

[www.rittal.com/blue\\_e\\_plus/it](http://www.rittal.com/blue_e_plus/it)

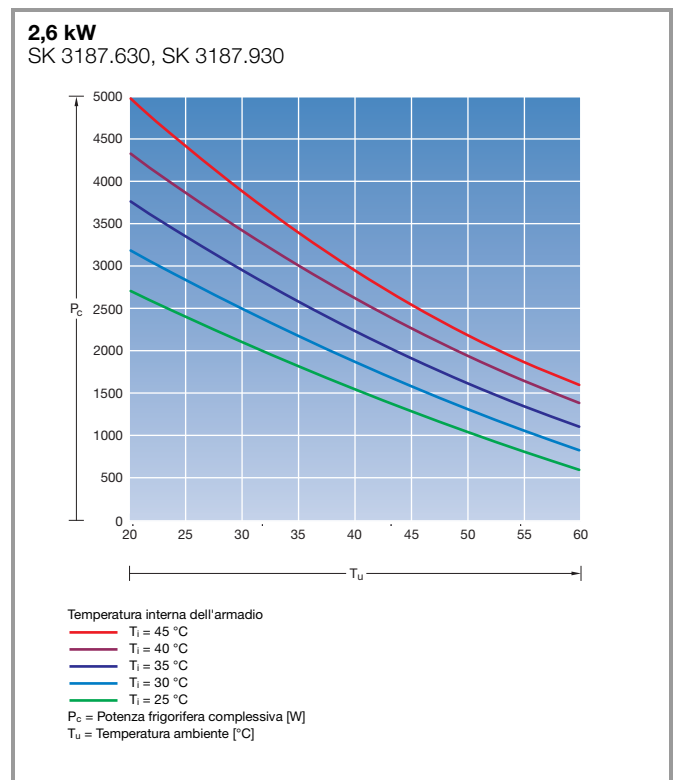
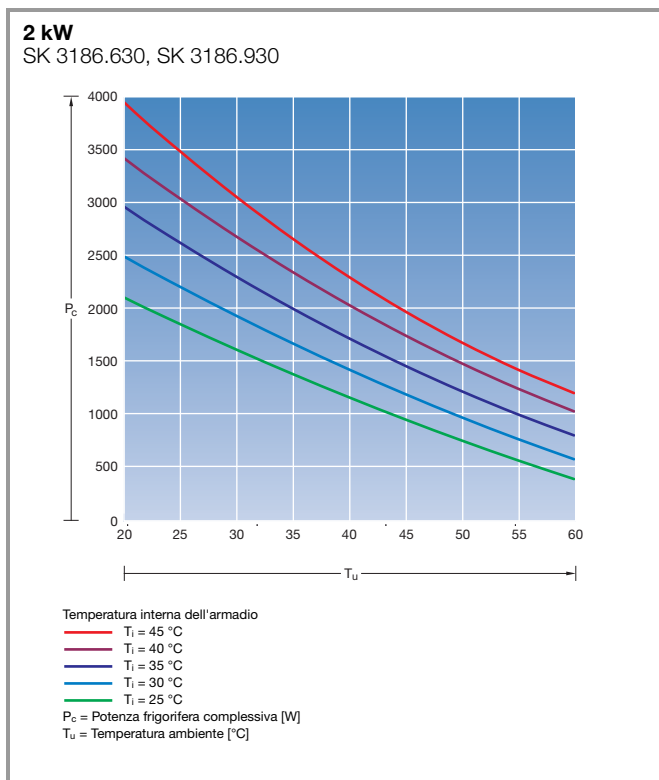


### Condizionatori da parete Blue e+

Classe di potenza 1600 W (110 – 240 V, 1 ~, 50 – 60 Hz / 380 – 480 V, 3 ~, 50 – 60 Hz)



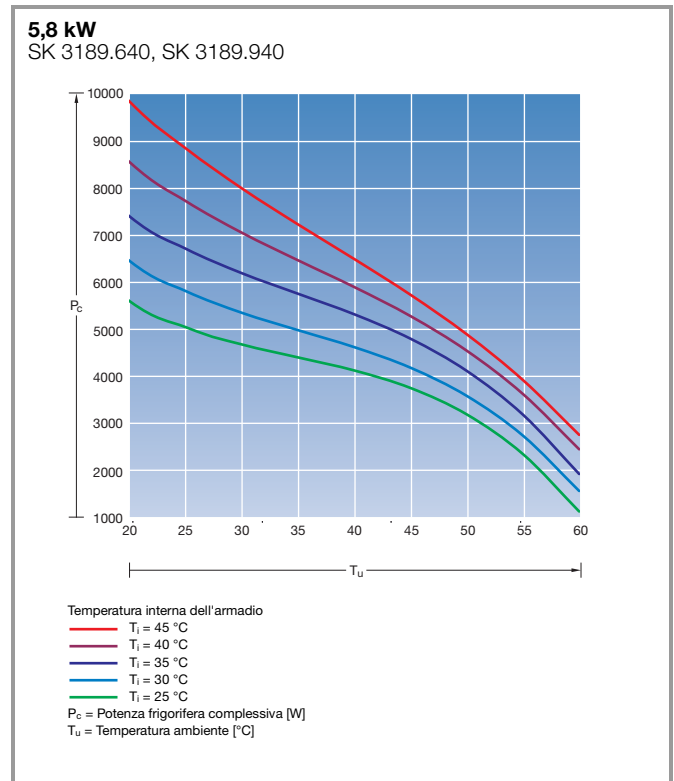
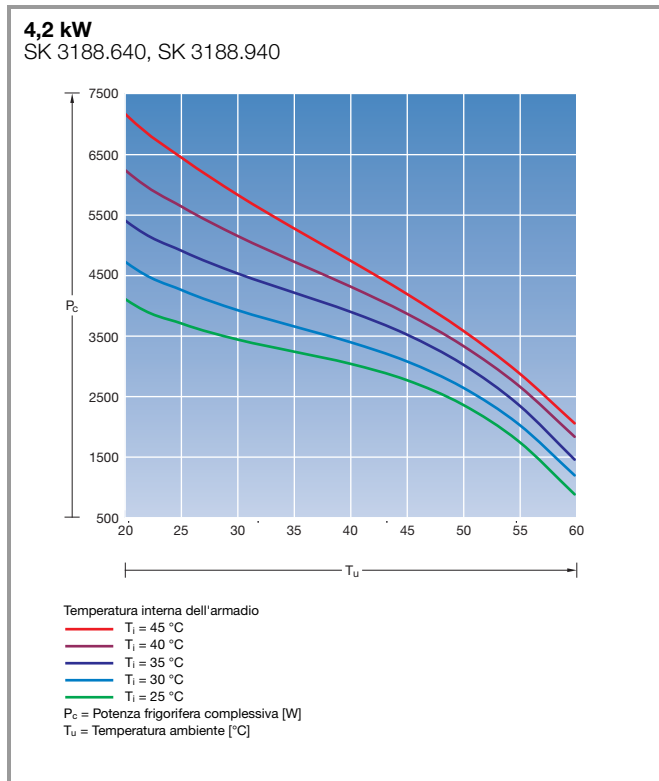
Classe di potenza 2000/2600 W (110 – 240 V, 1 ~, 50 – 60 Hz / 380 – 480 V, 3 ~, 50 – 60 Hz)



# Condizionatori da parete Blue e+

## Dettagli tecnici

Classe di potenza 4200/5800 W (380 – 480 V, 3 ~, 50 – 60 Hz)



# La soluzione completa in acciaio inox

Il nuovo armadio di grandi dimensioni VX25 in acciaio inossidabile, abbinato al nuovo condizionatore Blue e+ in acciaio inossidabile, offre vantaggi trasversali e stabilisce nuovi standard di riferimento. La soluzione ottimale per ambienti con elevati requisiti di igiene e resistenza alla corrosione.

**95**

## MAGGIORE DIGITALIZZAZIONE

Fino al 95 % di tempo in meno grazie all'intuitivo configuratore

**1000**

## CONFIGURAZIONE SISTEMATICA

Con oltre 1000 accessori crei la tua soluzione personalizzata in serie

**30**

## MAGGIORE EFFICIENZA

Fino al 30% di tempo in meno per la progettazione e il montaggio

**24**

## CONSEGNA RAPIDA

Consegne entro 24 ore in tutta Europa (nella maggioranza dei casi)\*  
\*a breve anche in Italia

**25**

## LEADER TECNOLOGICO

Più di 25 brevetti/diritti di proprietà industriale per un singolo sistema di armadi



# Rittal – The System.

Faster – better – everywhere.

- Armadi di comando
- Distribuzione di corrente
- Sistemi di climatizzazione
- Infrastrutture IT
- Software & Service

Qui trovi i contatti  
di Rittal nel mondo.



[www.rittal.com/contact](http://www.rittal.com/contact)

ENCLOSURES

POWER DISTRIBUTION

CLIMATE CONTROL

IT INFRASTRUCTURE

SOFTWARE & SERVICES



FRIEDHELM LOH GROUP