

Rittal – Das System.

Schneller – besser – überall.

Chiller Blue e

Bedarfsgerechte Kälteleistung mit hoher Effizienz



SCHALTSCHRÄNKE

STROMVERTEILUNG

KLIMATISIERUNG

IT-INFRASTRUKTUR

SOFTWARE & SERVICE

FRIEDHELM LOH GROUP

Rittal – Das System.

Schneller – besser – überall.



Chiller Blue e – rundum effizient

Nachhaltig umweltfreundlich

- 40 % weniger Kältemittel durch den Einsatz von Micro-Channel-Technologie
- Keine galvanische Korrosion, da der Micro-Channel-Wärmeübertrager aus 100 % Aluminium besteht

Bedarfsgerechte Klimatisierung

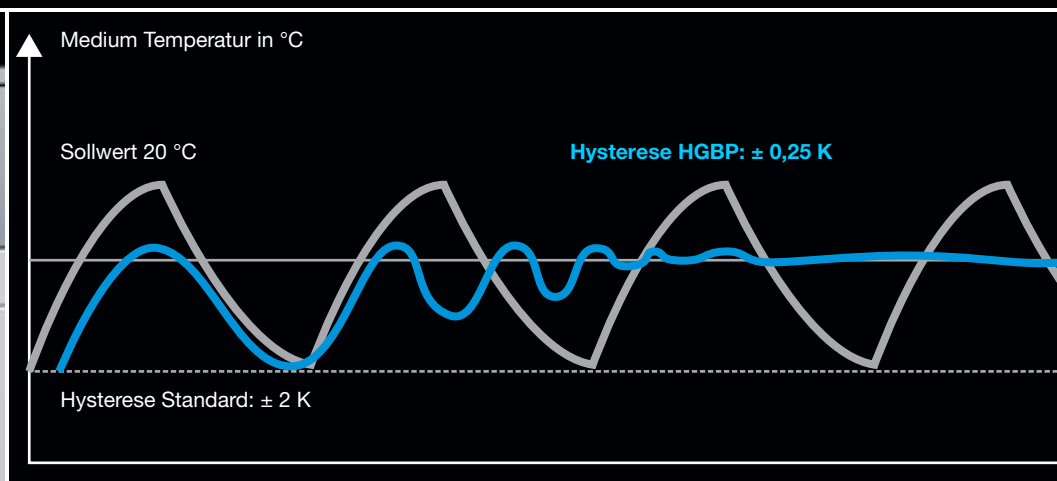
- Zentrale Ansteuerung von Lüfter und Kompressor über Digitalcontroller
- Hysterese:
 - Standard ± 2 K
 - Optional mit Präzisions-Regelung (HGBP) $\pm 0,25$ K

Einfache Benutzerführung

- Schnelle Parametrierung, Datenauslese und Systemmeldungen in Klartext über das intelligente, mehrsprachige und industrietaugliche Touch-Display
- Priorisierte Fehlermeldung mit drei Eskalationsstufen (Hinweis, Fehler, Wartung)

Einfache Montage

- Plug & Play
- Anschlussfertig verdrahtet (3 m Kabel für Strom- und Signalaustausch)
- Kranösen erleichtern den Transport, ebenso der Gabelstapler taugliche Sockel
- Einheitliche Wasseranschlüsse und von außen einstellbares Überströmventil (Bypass-Ventil)
- Nur zwei Gehäusegrößen für vier Leistungsklassen
- Einfacher Komponententausch
- Servicefreundlich durch optimale Zugänglichkeit aller Komponenten



Rittal – Das System.

Schneller – besser – überall.



Sicherheit integriert

Integrierte Sicherheitsfunktionen

- Integrierte Überströmventile stellen eine konstante Kühlwasserzirkulation bei geschlossenem Verbraucher und laufender Pumpe sicher – somit werden Druckdifferenzen im Gesamtsystem abgeglichen
- Füllstandsüberwachung sorgt für maximale Betriebssicherheit und erhöht die Verfügbarkeit
- Strömungswächter (optional) alarmiert bei zu geringem Durchfluss – keine Regelfunktion an Hydraulik und Kältekreis
- Strömungswächter erkennt frühzeitig Hydraulikfehler wie z. B. Verschmutzung oder Verstopfung im System.

Verfügbare Optionspakete

- Serienmäßig ab Lager
- Betrifft alle Bestellnummern mit der Endung .XX5
- Leistungsverstärkte Pumpen (4 bar) für noch mehr Anwendungsbereiche
- Präzisions-Regelung (HGBP) verbessert die Regelgenauigkeit von ± 2 K auf $\pm 0,25$ K
- Steuerspannung 24 V DC, z. B. für den Einsatz bei Automotive-Anwendungen



Vorkonfigurierte Optionen

(auch als Optionspaket erhältlich)

- Verkürzen die Lieferzeit und vereinfachen den Bestellvorgang

- ① Verstärkte Pumpe (4 und 6 bar)
- ② Pumpen: Mehrkreissysteme
- ③ Outdoor (bis -20 °C)
- ④ Heizung
- ⑤ Industriestecker
- ⑥ Präzisions-Regelung (HGBP)
- ⑦ Sonderlack
- ⑧ Wassergekühlter Verflüssiger
- ⑨ Laser-Anwendung

Chiller Blue e



Zubehör für Klimatisierung Seite 8 Kühlmedium Seite 8

Ausführung:

- Robuster Industriestandard
- Variable Luftführung über die linke oder rechte Seitenwand möglich
- Potenzialfreier Kontakt für Sammelstörmeldung

Vorteile:

- Reduzierung der Kältemittelmenge durch Microchannel-Technologie
- Touch-Display für vereinfachte Benutzerführung
- Intelligente Schnittstellen
- Integrierte Sicherheitsfunktionen
- Vorkonfigurierte Optionen

Farbe:

- Gehäuse: RAL 7035
- Sockel: RAL 7016

Schutzart IP nach IEC 60 529:

- IP 44 (Elektrik)

Lieferumfang:

- Chiller anschlussfertig verdrahtet
- Mehrsprachige Dokumentation, inkl. Funktionsschema und Schaltplänen

Approbationen:

Finden Sie im Internet

Leistungsklasse 11 – 15 kW

Best.-Nr.	VE	3336.400	3336.405	3336.410	3336.415	Seite
Gesamtkühlleistung bei $T_w = 10\text{ °C}/T_u = 32\text{ °C}$ kW		10,2 / 11,7	10,2 / 11,7	12,2 / 12,3	12,2 / 12,3	
Gesamtkühlleistung bei $T_w = 18\text{ °C}/T_u = 32\text{ °C}$ kW		11,8 / 13,2	11,8 / 13,2	14,3 / 14,8	14,3 / 14,8	
Nennleistung P_{el} 50/60 Hz kW		6,3 / 8,8	6,3 / 8,8	7,02 / 8,75	7,7 / 9,9	
Bemessungsbetriebsspannung V_n , ~, Hz		400, 3~, 50 460, 3~, 60	400, 3~, 50 460, 3~, 60	400, 3~, 50 460, 3~, 60	400, 3~, 50 460, 3~, 60	
Breite mm		660	660	660	660	
Höhe mm		1265	1265	1265	1265	
Tiefe mm		1315	1315	1315	1315	
Bemessungsstrom max. A		10,2 / 11,3	11,1 / 13,1	12,9 / 12,9	13,8 / 14,65	
Leistungsverstärkte Pumpe		-	■	-	■	
Steuerspannung 24 V DC		-	■	-	■	
Präzisions-Regelung		-	■	-	■	
Betriebstemperaturbereich		+10 °C...+43 °C	+10 °C...+43 °C	+10 °C...+43 °C	+10 °C...+43 °C	
Kältemittel g		R410a, 1350	R410a, 1350	R410a, 1350	R410a, 1350	
Wasseranschluss	R 1" IG	■	■	■	■	
Pumpendruck bar		2,0 / 2,0	5 / 7	2,0 / 2,0	5 / 7	
Pumpenleistung l/min		30, 55	30, 55	35, 55	30, 55	
Luftleistung der Ventilatoren (freiblasend), 50/60 Hz m^3/h		6000 / 7200	6000 / 7200	6000 / 7200	6000 / 7200	
Temperaturhysterese		± 2 K	± 0,25 K	± 2 K	± 0,25 K	
Flüssigkeitstemperatur		+10 °C...+25 °C	+10 °C...+25 °C	+10 °C...+25 °C	+10 °C...+25 °C	
Tank		Kunststoff PE	Kunststoff PE	Kunststoff PE	Kunststoff PE	
Tankinhalt l		49	49	49	49	
Gewicht im Auslieferungszustand kg		247,0	247,0	253,0	253,0	
Betriebsgewicht kg		316,0	316,0	302,0	302,0	

Zubehör

Kühlmedium (Fertiggemisch)		s. Seite	s. Seite	s. Seite	s. Seite	8
Metallfilter	2 St.	3286.560	3286.560	3286.560	3286.560	8

Leistungsklasse 20 – 25 kW

Best.-Nr.	VE	3336.430	3336.435	3336.450	3336.455	Seite
Gesamtkühlleistung bei $T_w = 10\text{ °C}/T_u = 32\text{ °C}$ kW		16,3 / 19,2	16,3 / 19,2	19,9 / 22,9	19,9 / 22,9	
Gesamtkühlleistung bei $T_w = 18\text{ °C}/T_u = 32\text{ °C}$ kW		19,3 / 22	19,3 / 22	24,4 / 26,3	24,4 / 26,3	
Nennleistung P_n 50/60 Hz kW		8,5 / 10,9	8,5 / 10,9	10,6 / 13,3	11,3 / 14,4	
Bemessungsbetriebsspannung V_n , ~, Hz		400, 3~, 50 460, 3~, 60	400, 3~, 50 460, 3~, 60	400, 3~, 50 460, 3~, 60	400, 3~, 50 460, 3~, 60	
Breite mm		760	760	760	760	
Höhe mm		1265	1265	1265	1265	
Tiefe mm		1515	1515	1515	1515	
Bemessungsstrom max. A		19 / 15,9	19,9 / 17,2	21,7 / 22,4	22,6 / 24,1	
Leistungsverstärkte Pumpe		–	■	–	■	
Steuerspannung 24 V DC		–	■	–	■	
Präzisions-Regelung		–	■	–	■	
Betriebstemperaturbereich		+10 °C...+43 °C	+10 °C...+43 °C	+10 °C...+43 °C	+10 °C...+43 °C	
Kältemittel g		R410a, 1450	R410a, 1450	R410a, 1450	R410a, 1450	
Wasseranschluss	R 1¼" IG	■	■	■	■	
Pumpendruck bar		2,0 / 2,0	4,75 / 6,8	2,0 / 2,0	4,5 / 6,7	
Pumpenleistung l/min		45, 75	45, 75	55, 75	55, 75	
Luftleistung der Ventilatoren (freiblasend), 50/60 Hz m³/h		12000 / 14500	12000 / 14500	12000 / 14500	12000 / 14500	
Temperaturhysterese		± 2 K	± 0,25 K	± 2 K	± 0,25 K	
Flüssigkeitstemperatur		+10 °C...+25 °C	+10 °C...+25 °C	+10 °C...+25 °C	+10 °C...+25 °C	
Tank		Kunststoff PE	Kunststoff PE	Kunststoff PE	Kunststoff PE	
Tankinhalt l		78	78	78	78	
Gewicht im Auslieferungszustand kg		310,0	310,0	326,0	326,0	
Betriebsgewicht kg		388,0	388,0	404,0	404,0	
Zubehör						
Kühlmedium (Fertiggemisch)		s. Seite	s. Seite	s. Seite	s. Seite	8
Metallfilter	2 St.	3286.570	3286.570	3286.570	3286.570	8

Haben Sie Fragen zu unseren Dienstleistungen oder Wartungsverträgen?

Benötigen Sie eine individuelle, persönliche Beratung oder ein Angebot zu unseren Dienstleistungen? Unsere Servicespezialisten stehen Ihnen gerne zur Verfügung.
Telefon: 02772 505-1717 · E-Mail: servicesales@rittal.de

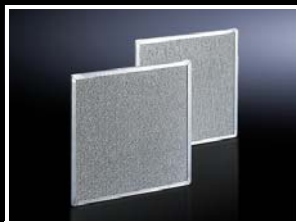
Rittal Service



- Herstellergarantie
- Aufbau und Montage
- Inspektion
- Verrohrung Klima
- Inbetriebnahme
- Dichtigkeitsprüfung
- Modernisierung
- Wartung
- Serviceverträge
- Ersatzteile
- Reaktionszeit
- Verschleißteile

Chiller Blue e

Zubehör



Metallfilter

Insbesondere für den Einsatz von Kühlgeräten in staub- und ölhaltiger Umgebungsluft sollten auswaschbare Metallfilter verwendet werden. Bei Kondensation von Luft oder Dampf an den Metalloberflächen bleiben eventuell vorhandene Partikel auf dem Metall haften und können mit Wasser oder fettlösenden Reinigungsmitteln problemlos ausgewaschen werden.

Material:

- Aluminium

Hinweis:

- Bei 3334.660, 3335.880 und 3335.890 werden 2 Metallfilter benötigt

Passend für Best.-Nr.	für Chiller	B x H x T mm	VE	Best.-Nr.
3336.400/3336.405/ 3336.410/3336.415	■	700 x 724 x 20	2 St.	3286.560
3336.430/3336.435/ 3336.450/3336.455	■	945 x 765 x 20	2 St.	3286.570



Kühlmedium (Fertiggemisch)

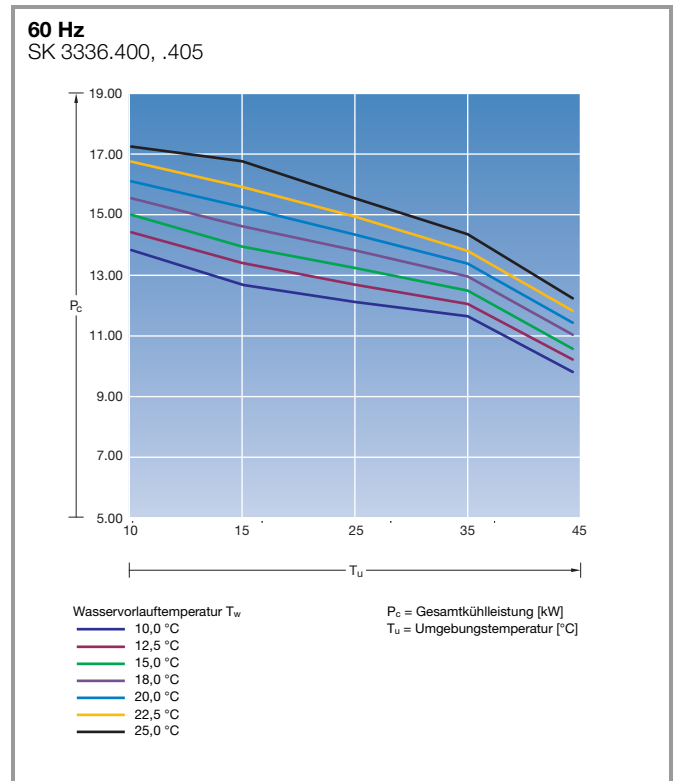
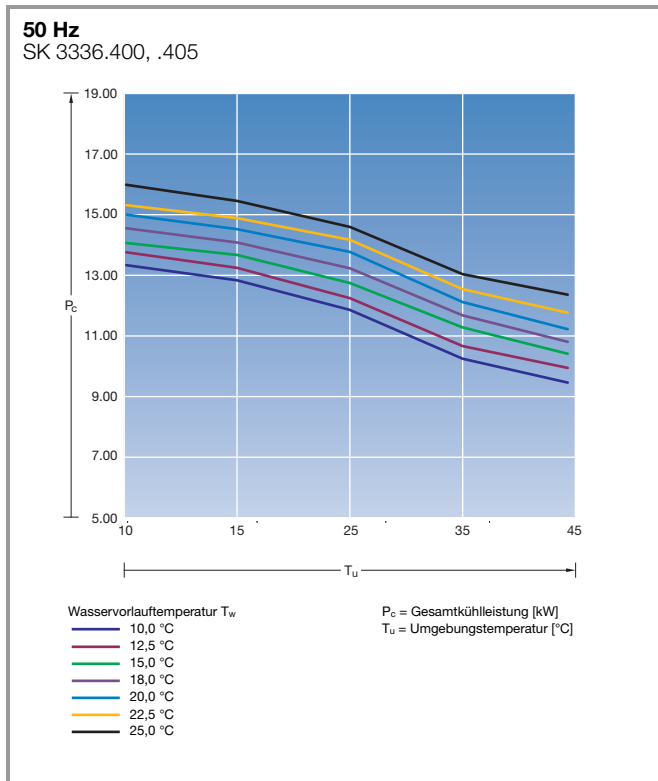
für Chiller und Luft/Wasser-Wärmetauscher

Dieses Kühlmedium dient neben dem Frostschutz dazu, Bakterienwachstum zu unterbinden sowie einen optimalen Korrosionsschutz zu erreichen.

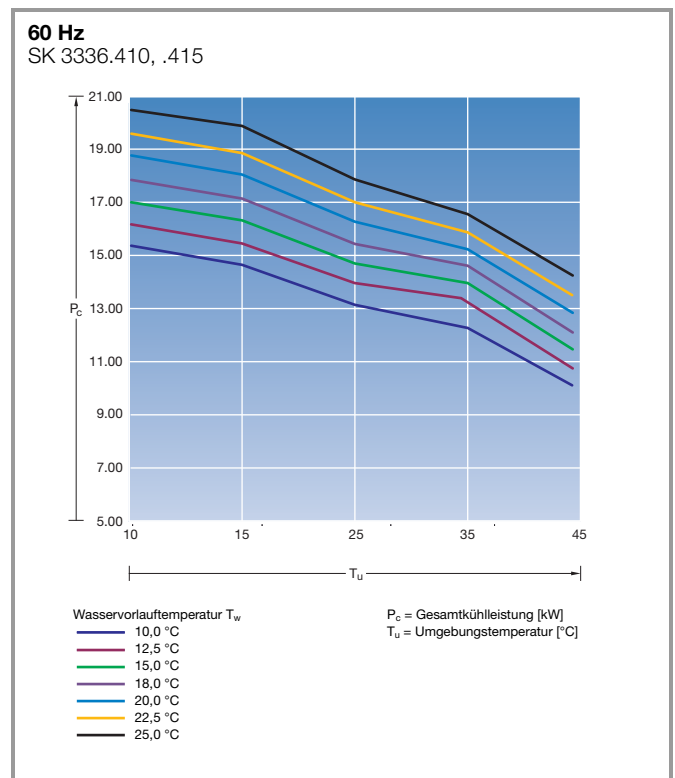
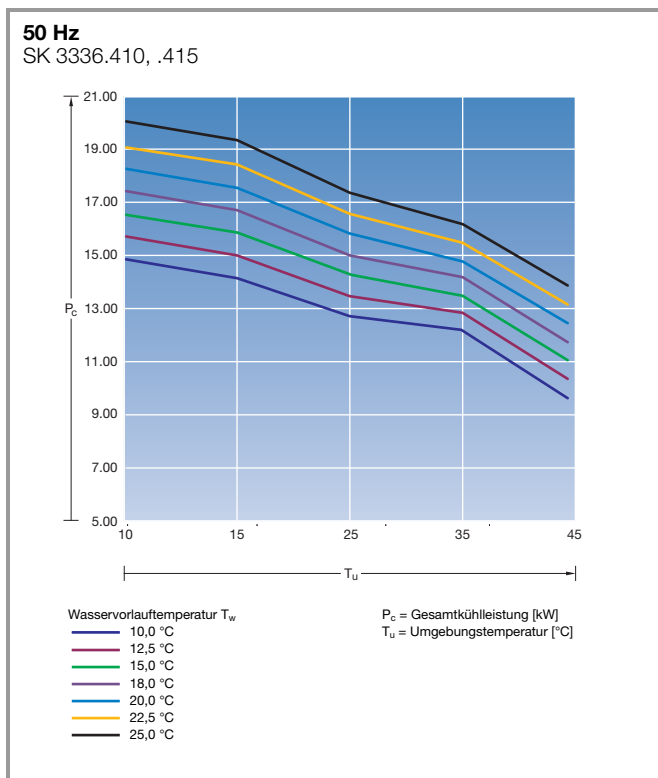
Anwendung	Antifrogen-/ Wasser- Gemisch	Gebinde	Inhalt l	Betriebstempe- raturbereich	VE	Best.-Nr.
Outdoor	1 : 2	Kanister	10	-20 °C...+60 °C	1 St.	3301.950
Outdoor	1 : 2	Kanister	25	-20 °C...+60 °C	1 St.	3301.955
Standard	1 : 4	Kanister	10	-10 °C...+60 °C	1 St.	3301.960
Standard	1 : 4	Kanister	25	-10 °C...+60 °C	1 St.	3301.965

Chiller Blue e

Leistungsklasse 11,8 kW



Leistungsklasse 14,3 kW

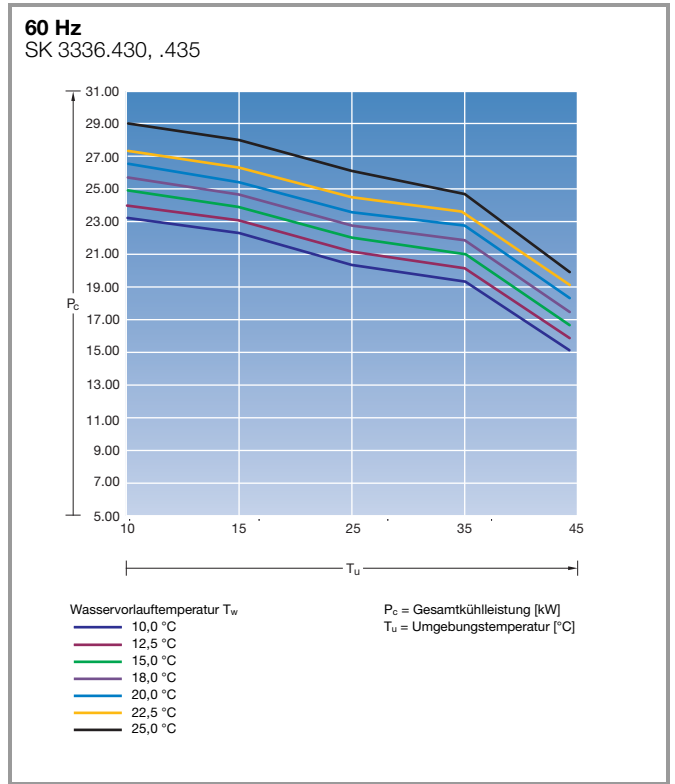
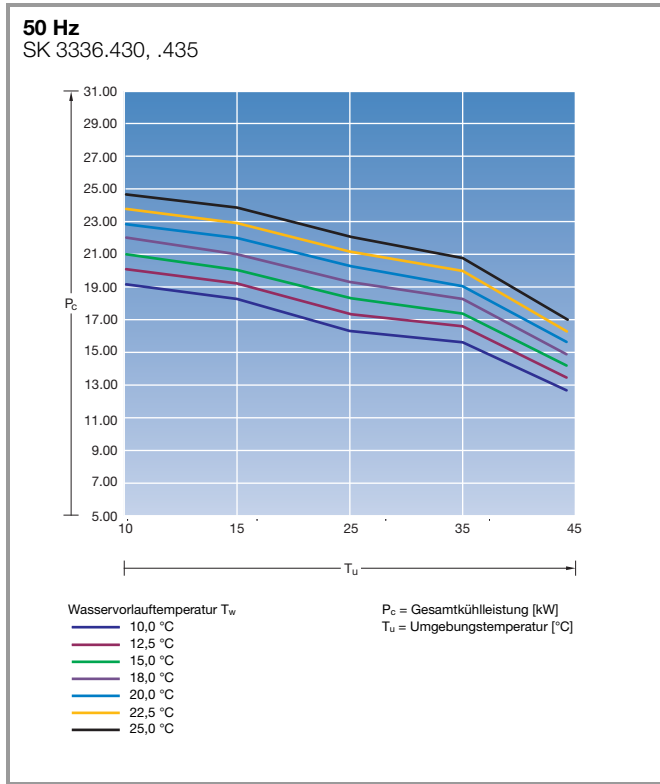


Chiller Blue e

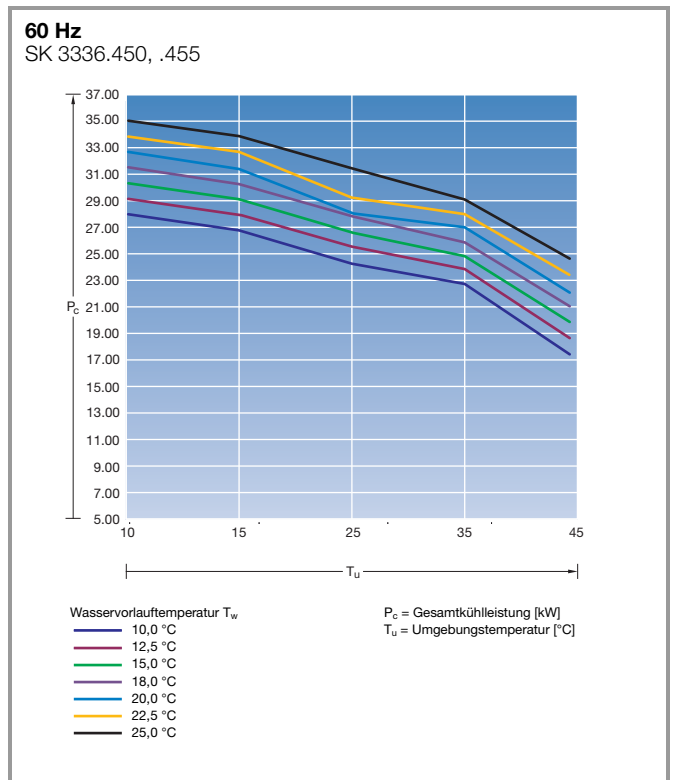
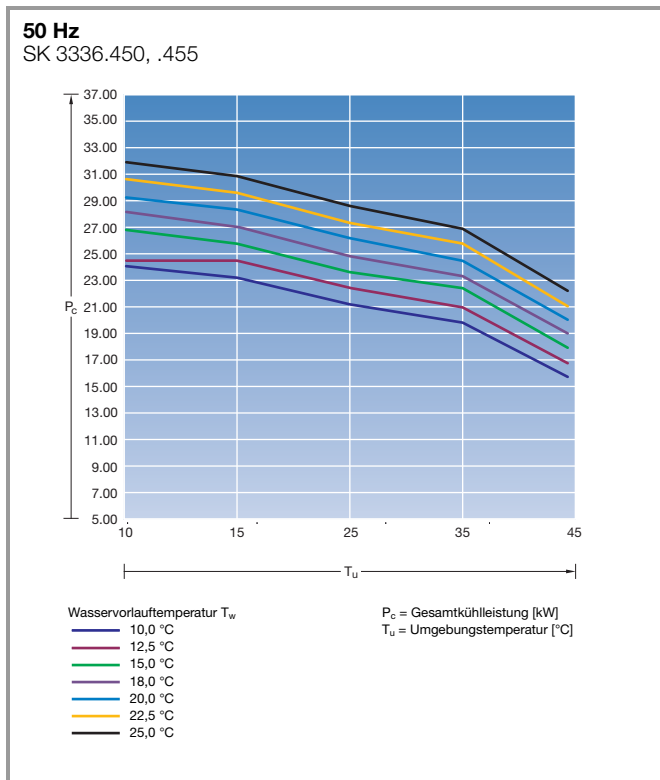
Technik im Detail/Leistungskennlinien

Chiller Blue e

Leistungsklasse 19,3 kW



Leistungsklasse 24,4 kW

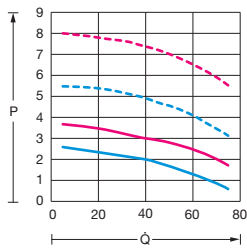


Chiller Blue e

Leistungsklasse 11,8 kW

50/60 Hz

SK 3336.400, .405



Standard-Pumpe
 P = Förderdruck [bar]
 Q = Förderstrom Q [l/min]

— = 50 Hz
 — = 60 Hz

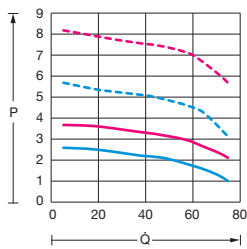
Verstärkte Pumpe (optional)
 P = Förderdruck [bar]
 Q = Förderstrom Q [l/min]

- - - = 50 Hz
 - - - = 60 Hz

Leistungsklasse 14,3 kW

50/60 Hz

SK 3336.410, .415



Standard-Pumpe
 P = Förderdruck [bar]
 Q = Förderstrom Q [l/min]

— = 50 Hz
 — = 60 Hz

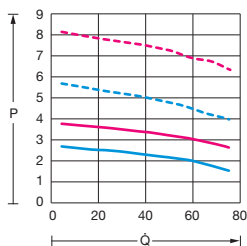
Verstärkte Pumpe (optional)
 P = Förderdruck [bar]
 Q = Förderstrom Q [l/min]

- - - = 50 Hz
 - - - = 60 Hz

Leistungsklasse 19,3/24,4 kW

50/60 Hz

SK 3336.430, .435, .450, .455



Standard-Pumpe
 P = Förderdruck [bar]
 Q = Förderstrom Q [l/min]

— = 50 Hz
 — = 60 Hz

Verstärkte Pumpe (optional)
 P = Förderdruck [bar]
 Q = Förderstrom Q [l/min]

- - - = 50 Hz
 - - - = 60 Hz

Rittal – Das System.

Schneller – besser – überall.

- Schaltschränke
- Stromverteilung
- Klimatisierung
- IT-Infrastruktur
- Software & Service

Hier finden Sie die Kontaktdaten
zu allen Rittal Gesellschaften weltweit.



www.rittal.com/contact

XWWW00148DE*1907

ENCLOSURES

POWER DISTRIBUTION

CLIMATE CONTROL

IT INFRASTRUCTURE

SOFTWARE & SERVICES



FRIEDHELM LOH GROUP