

Rittal – Das System.

Schneller – besser – überall.

VX25 Systemerweiterungen

EMV-Schrank, Systemausbau



Ergänzungen zur
VX25 Broschüre

VX25.
**PERFEKTION
MIT SYSTEM.**

SCHALTSCHRÄNKE

STROMVERTEILUNG

KLIMATISIERUNG

IT-INFRASTRUKTUR

SOFTWARE & SERVICE

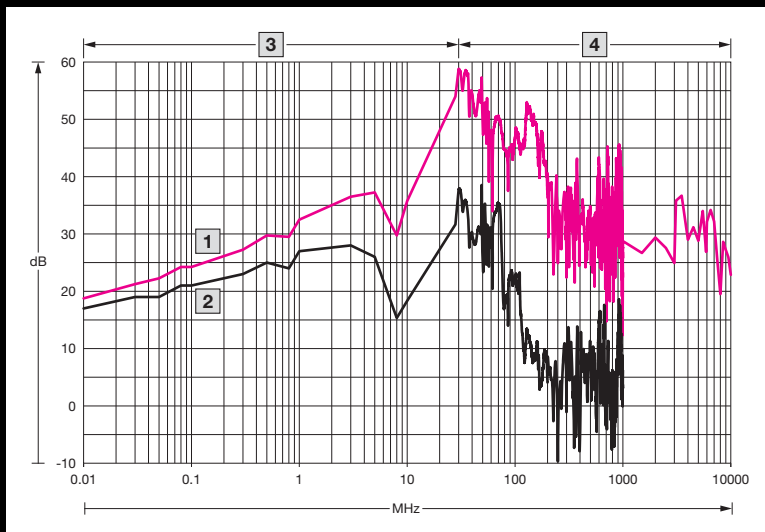


FRIEDHELM LOH GROUP



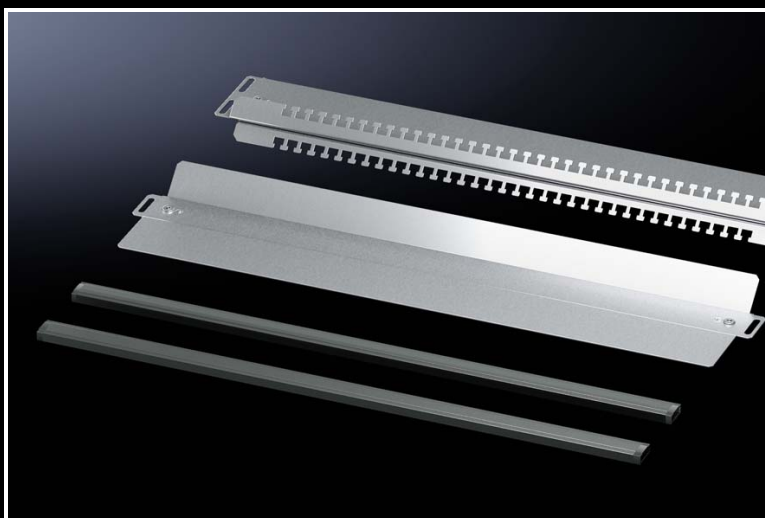
Anreih-Schranksystem VX25, EMV-Schrank

Bei der Verwendung hochfrequenter elektrischer Leistung in industriellen Prozessen wie beispielsweise der Hochfrequenz-Schweißtechnik können besonders intensive elektromagnetische Störfelder entstehen. Hier reicht die Schirmwirkung von Basisschränken teilweise nicht aus. Die VX25 EMV-Schränke sind zur Bestätigung der Schirmungseigenschaften in einem unabhängigen Prüflabor gemessen worden. Im Gegensatz zu den VX25 Basisschränken ist die EMV-Version aus einem Zink-Magnesium beschichteten Stahlblech gefertigt, die Innenflächen und der Schrankrahmen bleiben lackfrei. Die Außenwände des Gehäuses werden mit einer leitfähigen Spezialdichtung weitgehend schlitzfrei über das Schrankgerüst elektrisch leitend miteinander verbunden.



MHz = Frequenz
dB = HF-Dämpfung

- 1** EMV-Gehäuse
- 2** Standard-Gehäuse
- 3** H-Feld
- 4** EM-Welle



Mit dem umfangreichen EMV-Systemzubehör werden auch kritische Bereiche, wie z. B. die Kabeinführung, optimal in die Schutzmaßnahme mit einbezogen.

Anreih-Schranksystem VX25



Systemausbau Seite 5

Die Großschränke der VX25 Baureihe weisen bereits in der Standard-Version eine gute Schirmung über einen weiten Frequenzbereich auf. Für erhöhte EMV-Anforderungen bietet Rittal den VX25 Schrank in einer Ausführung in hoher HF-Dämpfung an.

Material und Oberfläche:

- Schrankgerüst: Stahlblech, 1,5 mm, mit Magnesium-Zink-Beschichtung
- Dach: Stahlblech, 1,5 mm, mit Magnesium-Zink-Beschichtung, außen lackiert und innen lackfrei

- Tür: Stahlblech, 2 mm, mit Magnesium-Zink-Beschichtung, außen lackiert und innen lackfrei
- Rückwand: Stahlblech, 1,5 mm, mit Magnesium-Zink-Beschichtung, außen lackiert und innen lackfrei
- Bodenbleche: Stahlblech, 1,5 mm, verzinkt
- Montageplatte: Stahlblech, 3 mm, verzinkt

Farbe:

- RAL 7035

Schutzart IP nach IEC 60 529:

- IP 55

Schutzart NEMA:

- NEMA 12

Lieferumfang:

- Schrankgerüst
- Tür
- Türanschlag rechts, auf links wechselbar
- Rückwand
- Dachblech
- Bodenbleche
- Montageplatte
- Verschluss: 3 mm Doppelbart
- 2 Montageschienen 18 x 39 mm

Hinweis:

- Bei angereichten Schränken wird die EMV-Schirmdichtung benötigt

EMV-Schrank

| Breite mm | VE | 800 | 800 | VX25 Broschüre, Seite |
|--|-------|-----------------|-----------------|-----------------------|
| Höhe mm | | 2000 | 2000 | |
| Tiefe mm | | 600 | 800 | |
| Best.-Nr. | 1 St. | 8807.010 | 8807.020 | |
| Gewicht kg | | 126,8 | 137,0 | |
| Zubehör | | | | |
| Sockel-Eckstücke mit Sockel-Blende, vorne und hinten, 100 mm | 2 St. | 8620.003 | 8620.003 | 85 |
| Sockel-Blenden, seitlich, 100 mm | 2 St. | 8620.033 | 8620.034 | 86 |
| Sockel-Eckstücke mit Sockel-Blende, vorne und hinten, 200 mm | 2 St. | 8620.023 | 8620.023 | 85 |
| Sockel-Blenden, seitlich, 200 mm | 2 St. | 8620.043 | 8620.044 | 86 |
| EMV-Seitenwände | 2 St. | 8106.760 | 8108.760 | 5 ¹⁾ |
| EMV-Schirmdichtung | 3 St. | 8800.695 | 8800.695 | 5 ¹⁾ |
| Trennwand | 1 St. | 8609.205 | 8609.206 | 98 |
| EMV-Trennwand-Dichtung | 1 St. | 4348.500 | 4348.500 | 5 ¹⁾ |
| Schiene für EMV-Schirmbügel | 1 St. | 2388.850 | 2388.850 | 166 |
| EMV-Schirmbügel | | s. Seite | s. Seite | 166 |
| EMV-Schirmschiene | | s. Seite | s. Seite | 167 |
| EMV-Bodenbleche | 1 St. | 8618.821 | 8618.821 | 5 ¹⁾ |
| EMV-Erdungsschellen | | s. Seite | s. Seite | 167 |
| EMV-Kabelverschraubungen | | s. Seite | s. Seite | 166 |
| Kabelkanal | | s. Seite | s. Seite | 186 |
| Systemleuchte LED | | s. Seite | s. Seite | 163 |
| Erdungsband | | s. Seite | s. Seite | 169 |
| Flachband-Erder | | s. Seite | s. Seite | 169 |
| Komfortgriff VX | | s. Seite | s. Seite | 120 |

¹⁾ Seite in dieser Broschüre

EMV-Bodenbleche

für VX

Für geschirmte Kabel mit max. 20 mm Durchmesser.

Kombinierte EMV/IP-Dichtung liefert eine niederohmige Kontaktierung zwischen Kabelschirm und Bodenblech.

Für alle Schränke 400, 500, 600 und 800 mm tief, in Verbindung mit den serienmäßigen Bodenblechen.

Material:

- Stahlblech

Oberfläche:

- Verzinkt

Lieferumfang:

- 1 Bodenblech mit Hammerkopfstanzung
- 1 Schiebe-Bodenblech
- 2 EMV/IP-Dichtungen

| Breite mm | VE | Best.-Nr. |
|-----------|-------|------------------------|
| 600 | 1 St. | 8618.820 |
| 800 | 1 St. | 8618.821 |
| 1000 | 1 St. | 8618.822 ¹⁾ |
| 1200 | 1 St. | 8618.823 ¹⁾ |

¹⁾ Nur für eine Schrankhälfte



EMV-Seitenwände

für VX

Automatischer Potenzialausgleich über Befestigungselemente sowie hoher EMV-Schutz über spezielle EMV-Dichtung.

Material:

- Stahlblech, 1,5 mm

Oberfläche:

- Magnesium-Zink beschichtet, außen pulverbeschichtet

Farbe:

- RAL 7035

Schutzart IP nach IEC 60 529:

- IP 55

Lieferumfang:

- Inkl. Befestigungsmaterial

| Für Schränke | | VE | Best.-Nr. |
|--------------|----------|-------|-----------|
| Höhe mm | Tiefe mm | | |
| 2000 | 600 | 2 St. | 8106.760 |
| 2000 | 800 | 2 St. | 8108.760 |



EMV-Schirmdichtung

für VX

Zum EMV-gerechten Abschirmen der Anreihstelle in Verbindung mit Anreihverbinder, außen.

Schutzart IP nach IEC 60 529:

- IP 55, in Verbindung mit Anreihverbinder, außen

Lieferumfang:

- 6 m

| VE | Best.-Nr. |
|-------|-----------|
| 1 St. | 8800.695 |

! Zusätzlich wird benötigt:

- Anreihverbinder, außen, siehe VX25 Broschüre, Seite 106



EMV-Trennwand-Dichtung

für VX

Bei angereicherten EMV-Schaltschrank-Systemen und Einsatz einer verzinkten Trennwand sorgt diese Dichtung für eine optimale Kontaktierung und Schirmdämpfung.

Material:

- PU-Schaum mit elektrisch leitfähiger Ummantelung

Lieferumfang:

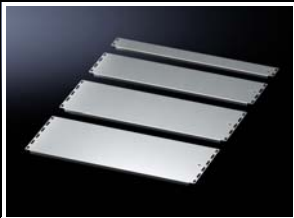
- 6 m

| VE | Best.-Nr. |
|-------|-----------|
| 1 St. | 4348.500 |



Systemausbau

Sockel/Boden



Anreih-Abdeckung

für Sockel-System VX

Zur formschönen Schließung des Spalts zwischen zwei angereihten Sockeln. Wird bei einer Anreihung ab drei oder mehr Sockeln benötigt, um den Spalt an der Rückseite zu schließen.

Material:

– Kunststoff ABS, halogenfrei

Farbe:

– RAL 9005

Hinweis:

– Standardmäßig ist eine Anreih-Abdeckung im Lieferumfang der Sockel-Eckstücke mit Sockel-Blenden, vorne und hinten bereits enthalten

| VE | Best.-Nr. |
|--------|-----------------|
| 10 St. | 8620.010 |
| 10 St. | 8620.011 |

Bodenblech

für VX

Für den individuellen Ausbau des Bodenraums. Potenzialausgleich über Befestigungselemente sowie Erdungspunkte vorhanden.

Material:

– Stahlblech

Oberfläche:

– Verzinkt

Lieferumfang:

– Inkl. Befestigungsmaterial

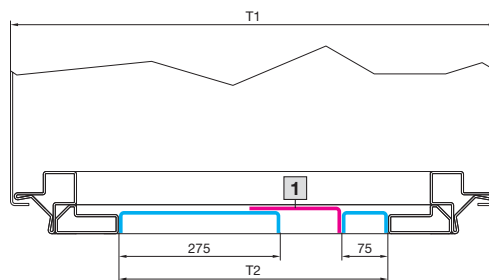
Hinweis:

– Zum kompletten Verschließen einer Bodenöffnung wird mindestens ein Schiebeblech benötigt

Beispiel bei Schranktiefe 600 mm

T1 (600 mm) - 148 = T2 (452 mm)

1 Schiebeblech



+ Zubehör:

– Schiebeblech, siehe Seite 6

Für Schrankbreite 600 mm

| Tiefe mm | VE | Best.-Nr. |
|----------|-------|-----------------|
| 75 | 1 St. | 8001.210 |
| 175 | 1 St. | 8001.214 |
| 237,5 | 1 St. | 8001.218 |
| 275 | 1 St. | 8001.222 |

Für Schrankbreite 800 mm

| Tiefe mm | VE | Best.-Nr. |
|----------|-------|-----------------|
| 75 | 1 St. | 8001.211 |
| 175 | 1 St. | 8001.215 |
| 237,5 | 1 St. | 8001.219 |
| 275 | 1 St. | 8001.223 |

Für Schrankbreite 1000 mm

| Tiefe mm | VE | Best.-Nr. |
|----------|-------|-----------------|
| 75 | 1 St. | 8001.212 |
| 175 | 1 St. | 8001.216 |
| 237,5 | 1 St. | 8001.220 |
| 275 | 1 St. | 8001.224 |

Für Schrankbreite 1200 mm

| Tiefe mm | VE | Best.-Nr. |
|----------|-------|-----------------|
| 75 | 1 St. | 8001.213 |
| 175 | 1 St. | 8001.217 |
| 237,5 | 1 St. | 8001.221 |
| 275 | 1 St. | 8001.225 |

Schiebeblech

für VX

Für einen variablen Ausgleich im Bodenbereich.

Bodenblechtiefe:

– 65 – 115 mm

Material:

– Stahlblech

Oberfläche:

– Verzinkt

Lieferumfang:

– Inkl. Befestigungsmaterial

| Für Schrankbreite mm | VE | Best.-Nr. |
|----------------------|-------|-----------------|
| 600 | 1 St. | 8001.239 |
| 800 | 1 St. | 8001.241 |
| 1000 | 1 St. | 8001.242 |
| 1200 | 1 St. | 8001.243 |



Anreih-Schnellverbinder

- Umlaufend an der Anreihstelle montierbar
- Flexibel positionierbar, dadurch sind Kollisionen mit Einbauten vermeidbar
- Einfach Schrauben eindrehen, Anreih-Schnellverbinder einschlagen und Schränke zusammenziehen und sichern
- Zusätzliche Montageebene zwischen angereihten Schränken z. B. zur Montage von Kabelkanälen

Material:

- Stahlblech

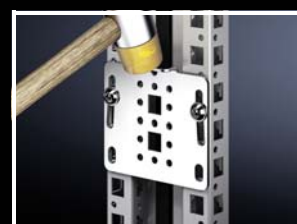
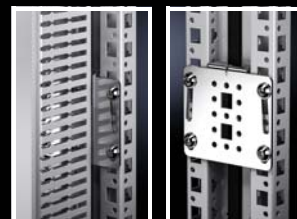
Oberfläche:

- Verzinkt

Lieferumfang:

- Inkl. Befestigungsmaterial

| | |
|-------|------------------|
| VE | Best.-Nr. |
| 6 St. | 8617.506 |



Anreih-Dichtung

Kann individuell bei allen bestehenden Schrankabmessungen zur Anreihung genutzt werden. Die Dichtung ist positionssicher rundum auf die Profilkante aufgesteckbar und kann jederzeit wieder einfach und ohne Rückstände entfernt werden. Eine Wiederverwendung ist problemlos möglich.

| | |
|-------|------------------|
| VE | Best.-Nr. |
| 1 St. | 8617.507 |

Material:

- EPDM

Lieferumfang:

- 8 m



Teilmontageplatten-Halter

für Teilmontageplatte VX

Die Teilmontageplatte lässt sich mit dem Teilmontageplatten-Halter um 20 mm zurückversetzt hinter dem Schrankrahmen montieren sowie von außen direkt am Rahmen befestigen. Die Teilmontageplatte ist im Servicefall auch von innen entnehmbar.

Material:

- Stahlblech

Oberfläche:

- Verzinkt, chromatiert

Lieferumfang:

- Inkl. Befestigungsmaterial

| | |
|-------|------------------|
| VE | Best.-Nr. |
| 4 St. | 8617.655 |



Systemausbau



Teilausbauplatte

für VX

Zur Aufnahme von zusätzlichen Komponenten im Schaltschrank. Teilausbauplatten können extrem flexibel eingesetzt werden und bieten somit die Plattform für unterschiedlichste Anwendungen. Die Befestigung erfolgt direkt am Schrankprofil. Für den individuellen Innenausbau sind in der Umkantung zusätzlich Systemlochungen vorhanden.

Material:

– Stahlblech, 1,5 mm

Oberfläche:

– Verzinkt

Lieferumfang:

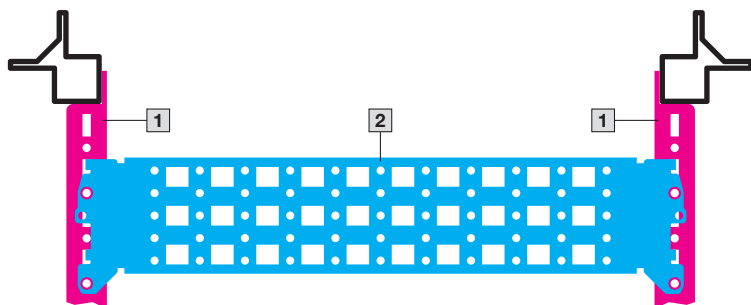
– Inkl. Befestigungsmaterial

| Abmessungen mm | VE | Best.-Nr. |
|-------------------|-------|-----------------|
| 500 x 400 | 1 St. | 8617.660 |
| 500 x 600 | 1 St. | 8617.661 |
| 600 x 400 | 1 St. | 8617.662 |
| 600 x 600 | 1 St. | 8617.663 |
| 800 x 400 | 1 St. | 8617.664 |
| 800 x 600 | 1 St. | 8617.665 |

Äußere Befestigungsebene



Innere Befestigungsebene



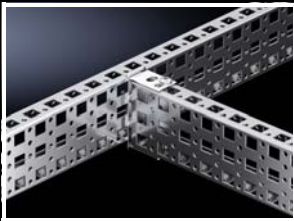
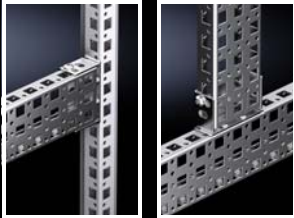
1 Teilausbauplatte

2 System-Chassis 23 x 64 mm



Systemausbau

Innenausbau



Montage-Chassis 23 x 64 mm

Für variablen und individuellen Innenausbau des Schrankgerüsts auf der inneren Montageebene. Montage bündig zum Schrankrahmen. Dank zusätzlicher Montagehalterungen auch bei bereits eingebauter Montageplatte einsetzbar und vorbereitet für das individuelle Ablängen. Systemlochung an allen vier Seiten. Oben und unten mit Lochung für Käfigmutter zur Befestigung eigener Komponenten über metrische Schrauben.

Einbaumöglichkeiten:

- Auf innerer Montageebene am Schrankprofil
- Hochkant oder liegend zwischen zwei Chassis auf innerer Montageebene

Material:

- Stahlblech

Oberfläche:

- Verzinkt

Lieferumfang:

- 1 VE =
- 2 Montage-Chassis 23 x 64 mm
- 4 Montagehalterungen

| Für Schrankbreite/-höhe/-tiefe mm | VE | Best.-Nr. |
|-----------------------------------|-------|-----------------|
| 400 | 2 St. | 8100.740 |
| 500 | 2 St. | 8100.741 |
| 600 | 2 St. | 8100.742 |
| 800 | 2 St. | 8100.743 |

Gleitschiene VX

für Adapter-Profil 19" mit beidseitiger Befestigung

Montage zwischen dem vorderen und hinteren Adapter-Profil 19" bzw. Adapter-Stück 19".

Material:

- Stahlblech

Oberfläche:

- Verzinkt

Lieferumfang:

- Inkl. Befestigungsmaterial

| Für Schranktiefe mm | VE | Best.-Nr. |
|---------------------|--------|-----------------|
| 500 | 10 St. | 8613.151 |
| 600 | 10 St. | 8613.161 |
| 800 | 10 St. | 8613.181 |

Gleitschiene VX

für Adapter-Profil 19" mit einseitiger Befestigung

Montage am Adapter-Profil 19".

Material:

- Stahlblech

Oberfläche:

- Verzinkt

Lieferumfang:

- Inkl. Befestigungsmaterial

| Länge mm | VE | Best.-Nr. |
|----------|--------|-----------------|
| 270 | 10 St. | 4531.001 |

Türarretierung VX

Zum Sichern der geöffneten Tür. Montierbar direkt ohne weitere mechanische Bearbeitung am Schrankrahmen und der Tür. Die platzsparende Konstruktion behindert die Einbauteile in Schrank und Tür nicht.

Lieferumfang:

– Inkl. Befestigungsmaterial

| VE | Best.-Nr. |
|-------|-----------------|
| 1 St. | 8618.430 |



Steckdose

- Zur Montage auf Tragschienen TS 35/7,5 und TS 35/15 nach EN 60 715
- Schraubklemmen einheitlich von einer Seite
- Gehäusebreite 45 mm

Technische Daten:

- Nennspannung: 250 V
- Nennstrom: 16 A

Material:

- Polyamid

Farbe:

- Grau

Approbationen:

- VDE

| Ausführung | VE | Best.-Nr. |
|----------------|-------|-----------------|
| Schuko/CEE 7/3 | 2 St. | 2506.120 |



Lack

Zum Ausbessern, bzw. für Reparaturarbeiten von pulverbeschichteten und nasslackierten Oberflächen, lufttrocknend.

| | Farbe RAL | Best.-Nr. |
|------------------|-----------|-----------------|
| Spraydose 150 ml | 9005 | 2440.905 |



Rittal – Das System.

Schneller – besser – überall.

- Schaltschränke
- Stromverteilung
- Klimatisierung
- IT-Infrastruktur
- Software & Service

Hier finden Sie die Kontaktdaten
zu allen Rittal Gesellschaften weltweit.



www.rittal.com/contact

XWWW00190DE1904

ENCLOSURES

POWER DISTRIBUTION

CLIMATE CONTROL

IT INFRASTRUCTURE

SOFTWARE & SERVICES



FRIEDHELM LOH GROUP