

Rittal – The System.

Faster – better – everywhere.

Холодильные агрегаты Blue e+ IT

Эффективное охлаждение стойки с инновационной гибридной технологией



ENCLOSURES

POWER DISTRIBUTION

CLIMATE CONTROL

IT INFRASTRUCTURE

SOFTWARE & SERVICES

FRIEDHELM LOH GROUP



Rittal – The System.

Faster – better – everywhere.

Умное охлаждение

Эффективно, просто, онлайн



Благодаря инновационной гибридной технологии Вы получаете новый уровень эффективности охлаждения Вашей стойки. Активный контур охлаждения с регулировкой числа оборотов компонентов обеспечивает адаптацию мощности охлаждения. При температуре окружающей среды ниже уставки, встроенная тепловая трубка обеспечивает пассивное охлаждение стойки. Это позволяет достичь значительной энергоэффективности.

Значительная экономия

- Высокий срок службы благодаря продуманному охлаждению компонентов
- Поддержка постоянной температуры внутри шкафа – три режима управления

Простая настройка

- Бесконтактная передача информации и быстрый анализ по NFC с помощью мобильного приложения Blue e+
- Простая отправка запроса на ремонт, обслуживание и запасные части через смартфон
- Быстрая настройка параметров, считывание данных и текстовых сообщений с помощью интеллектуального, многоязычного промышленного сенсорного дисплея

Интеллектуальный IoT-интерфейс

- Подключение холодильных агрегатов Blue e+ к системам мониторинга, учета электроэнергии и/или вышестоящим системам
- Анализ и настройка параметров
- Передача данных агрегатов по распространенным протоколам
- Построение индивидуальных графиков, анализ данных

Уникальная мультивольтажность

- Один агрегат для всех напряжений и сетей, возможность применения по всему миру благодаря инверторной технологии:
110 – 240 В, 1~, 50 – 60 Гц
380 – 480 В, 3~, 50 – 60 Гц

Потолочный холодильный агрегат Blue e+ IT



Благодаря технологии Blue e+ решение оптимально соответствует требованиям по энергоэффективному охлаждению IT-стоек. При использовании возможностей IoT-интерфейса производится обмен данными с различными системами, а также мониторинг и управление электропитанием.

Преимущества:

- Экономия электроэнергии благодаря регулируемым компонентам и технологии тепловых трубок
- Применение по всему миру благодаря поддержке различных напряжений питания
- Интуитивно понятная настройка с помощью сенсорного экрана и наличие внешних интерфейсов

Регулирование температуры:

- Контроллер e+

Степень защиты IP согл. МЭК 60 529:

- Внешний контур IP 54 с фильтром-гармошкой
- Внутренний контур IP 54 с фильтром-гармошкой

Комплект поставки:

- Комплект из компонентов:
- Потолочный холодильный агрегат (3185.730)
 - IoT-интерфейс (3124.300)
 - Датчик температуры (3124.400)
 - Соединительный кабель (7030.091)
 - Кабельный держатель (7111.350)

Сертификаты:

Можно найти в Интернете

Арт. №	Кол-во	3312.800	Стр.
Технические данные агрегата			
Полная мощность охлаждения L30 L22 Вт		1700	
Ширина мм		700	
Высота мм		308	
Глубина мм		560	
Материал		Листовая сталь	
Цвет		RAL 7035	
Номинальное рабочее напряжение В, ~, Гц		110 - 240, 1~, 50/60 380 - 480, 3~, 50/60	
Тип подключения (электрического)		Вставной блок клемм подключения	
Диапазон рабочих температур		-20 °C...+55 °C	
Хладагент г		R134a, 590	
Технические характеристики IoT-интерфейса			
Протоколы		OPC-UA/SNMPv1/SNMPv2/SNMPv3/Modbus/TCP/TCP/IPv4/TCP/IPv6/Radius/Telnet/SSH/FTP/SFTP/HTTP/HTTPS/NTP/DHCP/DNS/SMTP/Syslog/LDAP	

Настенный холодильный агрегат Blue e+ IT



Благодаря технологии Blue e+ решение оптимально соответствует требованиям по энергоэффективному охлаждению IT-стоек. При использовании возможностей IoT-интерфейса производится обмен данными с различными системами, а также мониторинг и управление электропитанием.

Преимущества:

- Экономия электроэнергии благодаря регулируемым компонентам и технологии тепловых трубок
- Применение по всему миру благодаря поддержке различных напряжений питания
- Интуитивно понятная настройка с помощью сенсорного экрана и наличие внешних интерфейсов

Регулирование температуры:

- Контроллер e+

Степень защиты IP согл. МЭК 60 529:

- Внешний контур IP 24
- Внутренний контур IP 55

Комплект поставки:

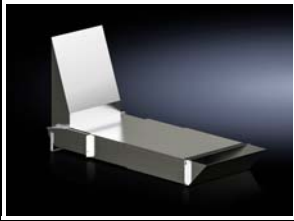
- Комплект из компонентов:
- Настенный холодильный агрегат (3187.930)
 - IoT-интерфейс (3124.300)
 - Датчик температуры (3124.400)
 - Соединительный кабель (7030.091)
 - Кабельный держатель (7111.350)

Сертификаты:

Можно найти в Интернете

Арт. №	Кол-во	3312.810	Стр.
Технические данные агрегата			
Полная мощность охлаждения L30 L22 Вт		3000	
Ширина мм		450	
Высота мм		1600	
Глубина мм		294	
Материал		Листовая сталь	
Цвет		RAL 7035	
Номинальное рабочее напряжение В, ~, Гц		110 - 240, 1~, 50/60 380 - 480, 3~, 50/60	
Тип подключения (электрического)		Вставной блок клемм подключения	
Диапазон рабочих температур		-20 °С...+60 °С	
Хладагент г		R134a, 1150	
Технические характеристики IoT-интерфейса			
Протоколы		OPC-UA/SNMPv1/SNMPv2/SNMPv3/Modbus/TCP/TCP/IPv4/TCP/IPv6/Radius/Telnet/SSH/FTP/SFTP/HTTP/HTTPS/NTP/DHCP/DNS/SMTP/Syslog/LDAP	
Комплектующие			
Воздуховод	1 шт.	3312.820	6

Комплектующие



Воздуховод

для настенного холодильного агрегата Blue e+ IT

Для подачи холодного воздуха перед 19" плоскостью в комбинации с настенным холодильным агрегатом Blue e+ IT.

Преимущества:

- Один воздуховод для различных глубин шкафа

Возможности монтажа:

- Монтаж в нижние 3 U 19" плоскости

Материал:

- Листовая сталь, окрашенная

Цвет:

- RAL 9005

Ширина мм	482,6
Высота U	3
Для глубины шкафа мм	800
	1000
Кол-во	1 шт.
Арт. №	3312.820

Дополнительно необходимо:

- Настенный холодильный агрегат Blue e+ IT, см. страницу 5

Периферийный ЦОД с инновационной технологией охлаждения

Пример применения

Периферийное решение отлично подходит для сбора производственных данных, сбора данных IoT-датчиков, а также управления прочей разнообразной информацией.



Принцип 

Интуитивно понятная настройка с помощью сенсорного экрана и наличие внешних интерфейсов



- USB-интерфейс
- Приложение Blue e+
- IoT-интерфейс
- Сенсорный дисплей

Rittal – The System.

Faster – better – everywhere.

- Корпуса
- Электрораспределение
- Контроль микроклимата
- IT-инфраструктура
- ПО и сервис

Здесь Вы можете найти контактную информацию компании Rittal во всем мире.



www.rittal.com/contact

XWWW00191RU1904

ENCLOSURES

POWER DISTRIBUTION

CLIMATE CONTROL

IT INFRASTRUCTURE

SOFTWARE & SERVICES



FRIEDHELM LOH GROUP