

**Rittal – The System.**

Faster – better – everywhere.

# Chillery Blue e

Přesný chladicí výkon s mimořádnou účinností



ROZVÁDĚČE

ROZVOD PROUDU

KLIMATIZACE

IT INFRASTRUKTURA

SOFTWARE & SLUŽBY



FRIEDHELM LOH GROUP

# Rittal – The System.

Faster – better – everywhere.



# Chiller Blue e – všestranná účinnost

## Šetrné k životnímu prostředí

- O 40% menší náplň chladiva díky použití kondenzátoru s technologií Microchannel
- Žádná galvanická koroze, kondenzátor Microchannel je 100% z hliníku

## Přesná regulace chlazení

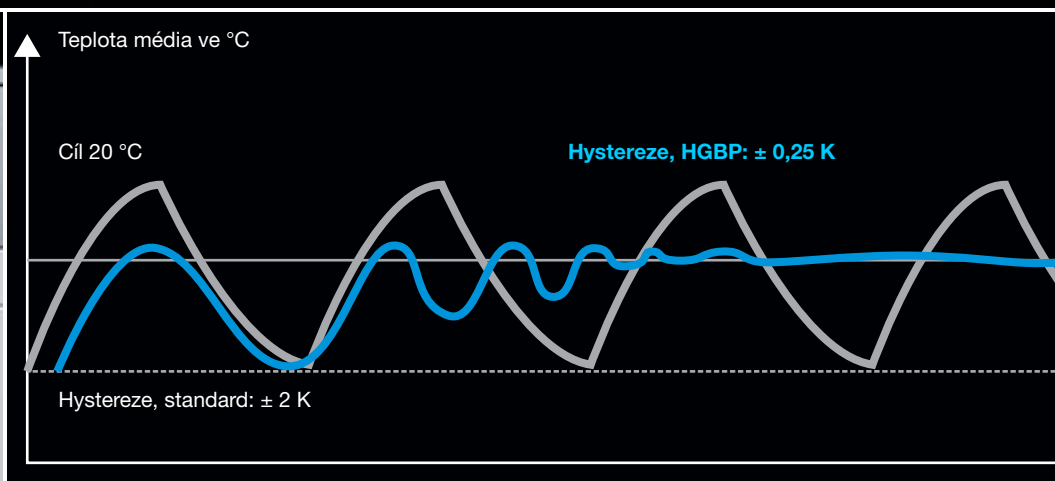
- Centrální spouštění ventilátoru a kompresoru digitálním regulátorem
- Hystereze:
  - Standard  $\pm 2$  K
  - S doplňkovou přesnější regulací chladicího výkonu (HGBP)  $\pm 0,25$  K

## Jednoduché uživatelské povely

- Rychlá parametrizace, čtení dat a komunikace formou krátkých textových zpráv prostřednictvím průmyslového dotykového displeje.
- Prioritizovaná chybová hlášení se třemi stupni eskalace (výstraha, závada, údržba)

## Jednoduchá instalace

- Plug & play
- Kompletně propojené, připravené k zapojení (3 m kabel pro napájení a přenos signálů)
- Jeřábová oka a podstavec umožňující přepravu paletovými vozíky pro usnadnění přepravy
- Standardizované přípojky kapaliny a obtokový ventil nastavitelný z vnějšku chilleru
- Pouze dva rozměry chilleru pro čtyři výkonové stupně
- Snadná výměna součástí chilleru
- Snadná údržba díky optimální přístupnosti všech komponentů



# Rittal – The System.

Faster – better – everywhere.



# Integrovaná bezpečnost

## Integrované bezpečnostní funkce

- Integrované ventily zajišťují trvalou cirkulaci chladicího média i s běžícím čerpadlem při uzavření průtoku spotřebičem chladu, a vyrovnávají i rozdíly tlaku v celém okruhu
- Hladinový spínač zajišťuje maximální provozní spolehlivost a zvyšuje dostupnost chlazení
- Průtokový spínač (doplňkové příslušenství) vyhlašuje alarm při poklesu průtoku; není zde žádná kontrolní funkce na hydraulickém a chladicím okruhu
- Průtokové spínače zajišťují rychlé odhalení problémů v hydraulickém okruhu, jako např. ucpání nečistotami

## Doplňkové balíčky k dispozici

- Dostupné skladem jako standard
- Platí pro modelová čísla končící .XX5
- Výkonnější čerpadla (4 bar) rozšiřují použitelnost chillerů
- Přesnější regulace (HGBP) zvyšuje přesnost chlazení ze 2 K na 0,25 K
- Řídicí napětí 24 V DC, např. pro použití v automobilovém průmyslu



## Předdefinované doplňky

(rovněž dostupné jako doplňkové balíčky)

- Pro kratší dodací lhůty a zjednodušení objednávek

- 1 Silnější čerpadla (4 a 6 bar)
- 2 Čerpadla: víceokruhové systémy
- 3 Venkovní použití (až do -20 °C)
- 4 Ohřivač
- 5 Průmyslové konektory
- 6 Přesnější regulace (HGBP)
- 7 Speciální barevné provedení
- 8 Vodou chlazený kondenzátor
- 9 Laserové aplikace (demi voda)

# Chiller Blue e



## Příslušenství pro klimatizační systémy Strana 8 Chladicí médium Strana 8

### Provedení:

- Odolné průmyslové standardní zařízení
- Možnost volitelného vedení vzduchu skrz levou nebo pravou bočnici
- Bezpotenciálový kontakt pro sběrné hlášení poruch

### Výhody:

- Snížení množství chladiva díky technologii Microchannel
- Dotykový displej pro zjednodušené ovládání uživatelem
- Inteligentní rozhraní
- Integrované bezpečnostní funkce
- Předem nakonfigurované volby

### Barva:

- Skříň: RAL 7035
- Podstavec: RAL 7016

### Stupeň krytí IP dle normy IEC 60 529:

- IP 44 (elektrický systém)

### Rozsah dodávky:

- Chladič připravený k okamžitému připojení
- Vícejazyčná dokumentace, včetně funkčního schématu a schémat zapojení

### Certifikáty:

Naleznete na internetu

## Výkonová třída 11000 – 15000 W

Obj. č.	Balení	3336.400	3336.405	3336.410	3336.415	Strana
Celkový chladicí výkon při $T_w = 10\text{ °C}/T_u = 32\text{ °C}$ kW		10,2 / 11,7	10,2 / 11,7	12,2 / 12,3	12,2 / 12,3	
<b>Celkový chladicí výkon při <math>T_w = 18\text{ °C}/T_u = 32\text{ °C}</math> kW</b>		<b>11,8 / 13,2</b>	<b>11,8 / 13,2</b>	<b>14,3 / 14,8</b>	<b>14,3 / 14,8</b>	
Jmenovitý elektrický příkon $P_{el}$ 50/60 Hz kW		6,3 / 8,8	6,3 / 8,8	7,02 / 8,75	7,7 / 9,9	
Jmenovité provozní napětí V, ~, Hz		400, 3~, 50 460, 3~, 60	400, 3~, 50 460, 3~, 60	400, 3~, 50 460, 3~, 60	400, 3~, 50 460, 3~, 60	
Šířka mm		660	660	660	660	
Výška mm		1265	1265	1265	1265	
Hloubka mm		1315	1315	1315	1315	
Jmenovitý proud max. A		10,2 / 11,3	11,1 / 13,1	12,9 / 12,9	13,8 / 14,65	
Čerpadlo se zvýšeným výkonem		–	■	–	■	
Řídicí napětí 24 V DC		–	■	–	■	
Přesnější regulace teploty		–	■	–	■	
Rozsah provozních teplot		+10 °C...+43 °C	+10 °C...+43 °C	+10 °C...+43 °C	+10 °C...+43 °C	
Chladivo, hmotnost náplně g		R410a, 1350	R410a, 1350	R410a, 1350	R410a, 1350	
Připojka vody	R 1" vnitřní závit	■	■	■	■	
Tlak čerpadla bar		2 / 2	5 / 7	2 / 2	5 / 7	
Výkon čerpadla l/min		30, 55	30, 55	35, 55	30, 55	
Množství vzduchu dodávané ventilátory (při volném proudění), 50/60 Hz m <sup>3</sup> /h		6000 / 7200	6000 / 7200	6000 / 7200	6000 / 7200	
Teplotní hystereze		± 2 K	± 0,25 K	± 2 K	± 0,25 K	
Teplota kapaliny		+10 °C...+25 °C	+10 °C...+25 °C	+10 °C...+25 °C	+10 °C...+25 °C	
Nádrž		Plast PE	Plast PE	Plast PE	Plast PE	
Objem nádrže l		49	49	49	49	
Hmotnost ve stavu při dodání kg		247,0	247,0	253,0	253,0	
Provozní hmotnost kg		316,0	316,0	302,0	302,0	
<b>Příslušenství</b>						
Chladicí médium (hotová směs)		viz strana	viz strana	viz strana	viz strana	8
Kovový filtr	2 ks	3286.560	3286.560	3286.560	3286.560	8



## Výkonová třída 20000 – 25000 W

Obj. č.	Balení	3336.430	3336.435	3336.450	3336.455	Strana
Celkový chladicí výkon při $T_w = 10\text{ °C}/T_u = 32\text{ °C}$ kW		16,3 / 19,2	16,3 / 19,2	19,9 / 22,9	19,9 / 22,9	
<b>Celkový chladicí výkon při <math>T_w = 18\text{ °C}/T_u = 32\text{ °C}</math> kW</b>		<b>19,3 / 22</b>	<b>19,3 / 22</b>	<b>24,4 / 26,3</b>	<b>24,4 / 26,3</b>	
Jmenovitý elektrický příkon $P_{el}$ 50/60 Hz kW		8,5 / 10,9	8,5 / 10,9	10,6 / 13,3	11,3 / 14,4	
Jmenovité provozní napětí V, ~, Hz		400, 3-, 50 460, 3-, 60	400, 3-, 50 460, 3-, 60	400, 3-, 50 460, 3-, 60	400, 3-, 50 460, 3-, 60	
Šířka mm		760	760	760	760	
Výška mm		1265	1265	1265	1265	
Hloubka mm		1515	1515	1515	1515	
Jmenovitý proud max. A		19 / 15,9	19,9 / 17,2	21,7 / 22,4	22,6 / 24,1	
Čerpadlo se zvýšeným výkonem		–	■	–	■	
Řídicí napětí 24 V DC		–	■	–	■	
Přesnější regulace teploty		–	■	–	■	
Rozsah provozních teplot		+10 °C...+43 °C	+10 °C...+43 °C	+10 °C...+43 °C	+10 °C...+43 °C	
Chladivo, hmotnost náplně g		R410a, 1450	R410a, 1450	R410a, 1450	R410a, 1450	
Přípojka vody	R 1¼" vnitřní závit	■	■	■	■	
Tlak čerpadla bar		2 / 2	4,75 / 6,8	2 / 2	4,5 / 6,7	
Výkon čerpadla l/min		45, 75	45, 75	55, 75	55, 75	
Množství vzduchu dodávané ventilátory (při volném proudění), 50/60 Hz m³/h		12000 / 14500	12000 / 14500	12000 / 14500	12000 / 14500	
Teplotní hystereze		± 2 K	± 0,25 K	± 2 K	± 0,25 K	
Teplota kapaliny		+10 °C...+25 °C	+10 °C...+25 °C	+10 °C...+25 °C	+10 °C...+25 °C	
Nádrž		Plast PE	Plast PE	Plast PE	Plast PE	
Objem nádrže l		78	78	78	78	
Hmotnost ve stavu při dodání kg		310,0	310,0	326,0	326,0	
Provozní hmotnost kg		388,0	388,0	404,0	404,0	
<b>Příslušenství</b>						
Chladicí médium (hotová směs)		viz strana	viz strana	viz strana	viz strana	8
Kovový filtr	2 ks	3286.570	3286.570	3286.570	3286.570	8

## Máte otázky k našim službám nebo smlouvám o provádění údržby?

Potřebujete individuální, osobní poradenství nebo nabídku k našim službám?

Naši specializovaní servisní technici vám budou rádi k dispozici.

Kontaktujte prosím servis společnosti Rittal ve vašem okolí. [www.rittal.com/contact](http://www.rittal.com/contact)

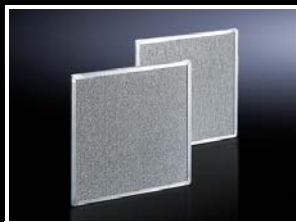


**Servis Rittal**

- Záruka výrobce
- Údržba
- Konstrukce a montáž
- Servisní smlouvy (SLA)
- Inspekce
- Náhradní díly
- Potrubí klimatizace
- Reakční doba
- Uvedení do provozu
- Díly podléhající rychlému opotřebení
- Kontrola těsnosti
- Modernizace

# Chiller Blue e

## Příslušenství



### Kovový filtr

Používání vymývatelných kovových filtrů se doporučuje zvláště pro chladicí jednotky provozované v prašném a zároveň zaolejovaném prostředí. Při kondenzaci vzduchu nebo páry ulpívají na kovovém povrchu případné částice nečistot. Ty se dají bez problémů vymýt vodou nebo odmašťovacími čistícími prostředky.

**Materiál:**

– Hliník

**Poznámka:**

– Při použití kovových filtrů jsou u 3334.660, 3335.880 a 3335.890 potřebné 2 kusy.

Vhodný pro obj. č.	pro chillery	Š x V x H mm	Balení	Obj. č.
3336.400/3336.405/ 3336.410/3336.415	■	700 x 724 x 20	2 ks	<b>3286.560</b>
3336.430/3336.435/ 3336.450/3336.455	■	945 x 765 x 20	2 ks	<b>3286.570</b>



### Chladicí médium (hotová směs)

**pro chillery a výměníky tepla vzduch/voda**

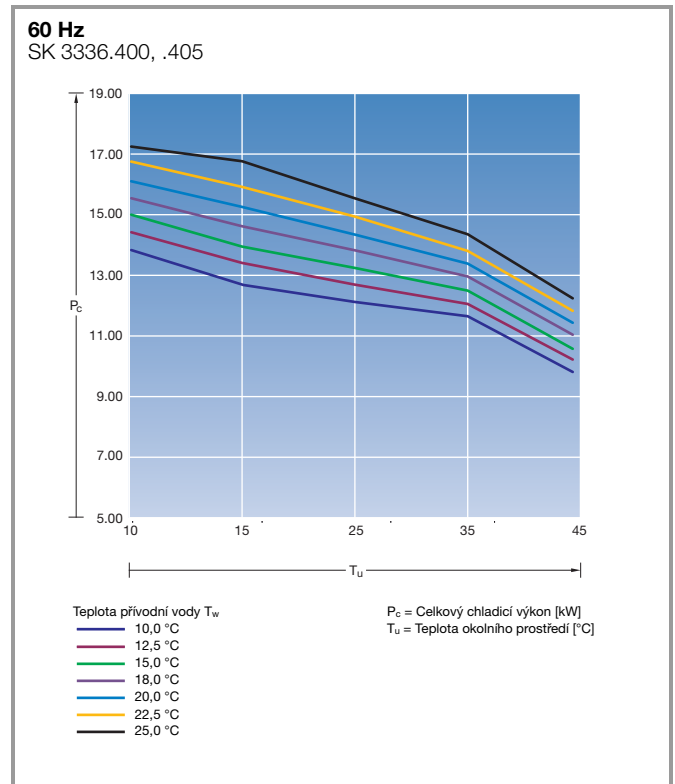
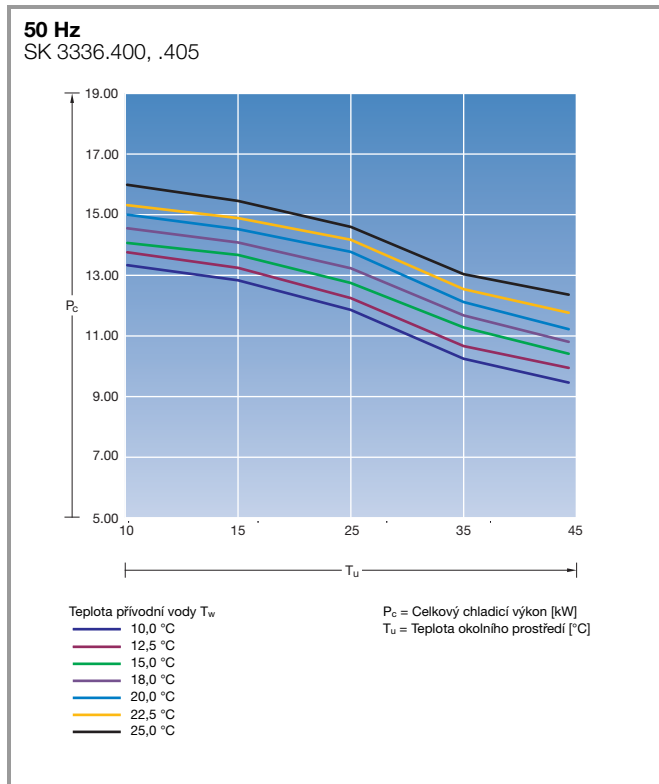
Toto chladicí médium slouží kromě ochrany proti zamrznutí také k potlačování růstu bakterií a jako optimální ochrana proti korozi.

Použití	Směs nemrznoucí kapaliny Antifrogen a vody	Nádoba	Obsah l	Rozsah provozních teplot	Balení	Obj. č.
Venkovní umístění	1 : 2	Kanistr	10	-20 °C...+60 °C	1 ks	<b>3301.950</b>
Venkovní umístění	1 : 2	Kanistr	25	-20 °C...+60 °C	1 ks	<b>3301.955</b>
Standardní	1 : 4	Kanistr	10	-10 °C...+60 °C	1 ks	<b>3301.960</b>
Standardní	1 : 4	Kanistr	25	-10 °C...+60 °C	1 ks	<b>3301.965</b>

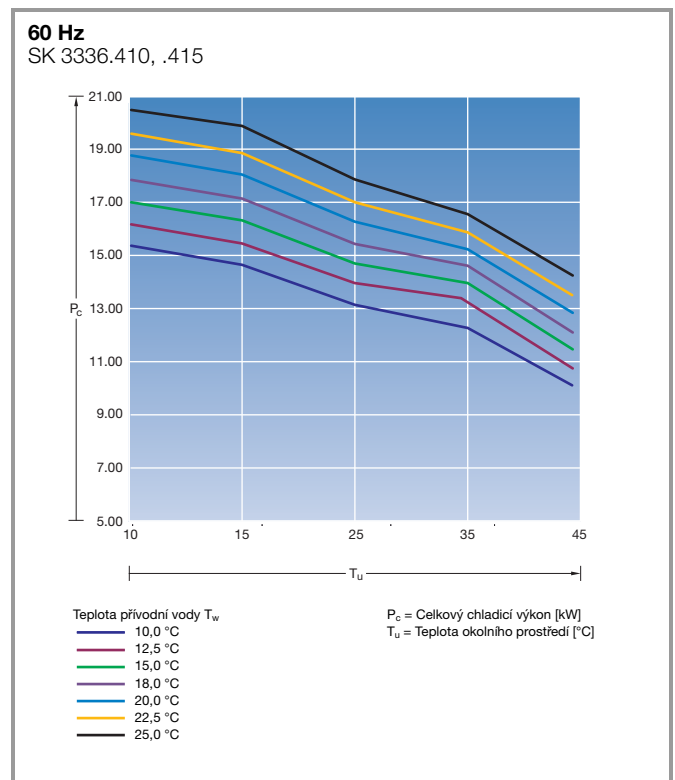
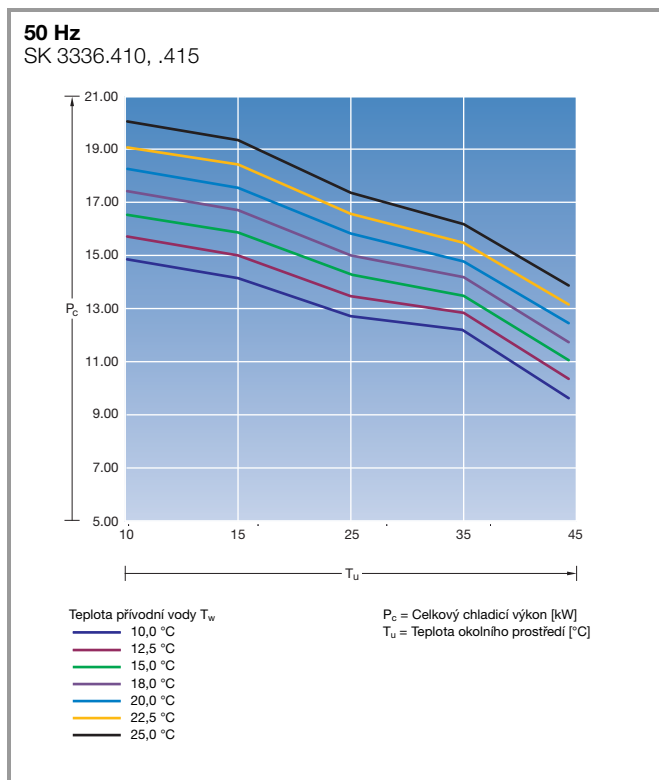


### Chiller Blue e

Výkonová třída 11,8 kW



### Výkonová třída 14,3 kW

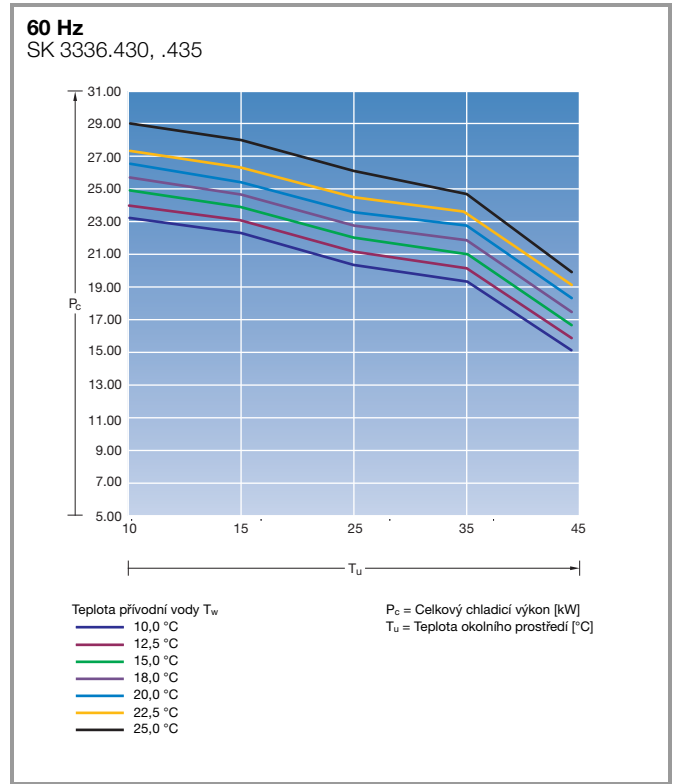
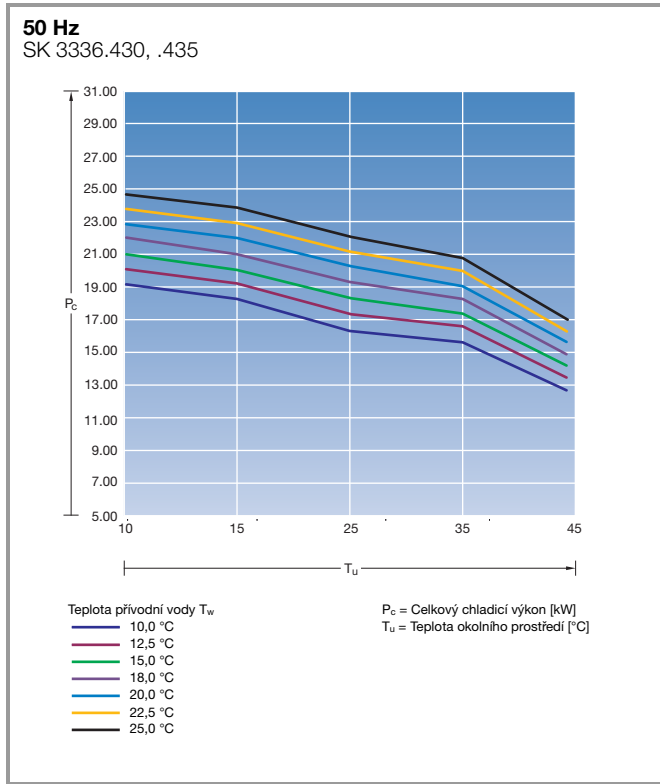


# Chiller Blue e

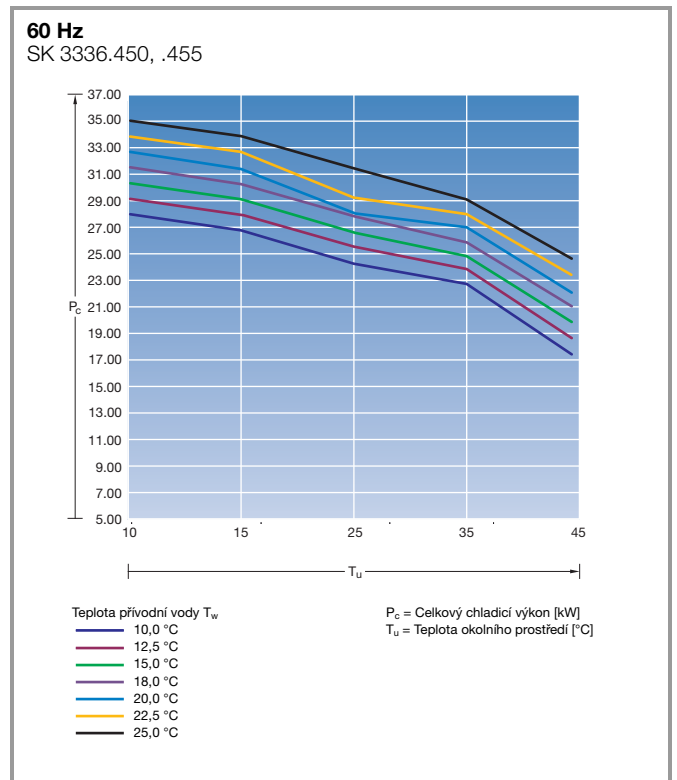
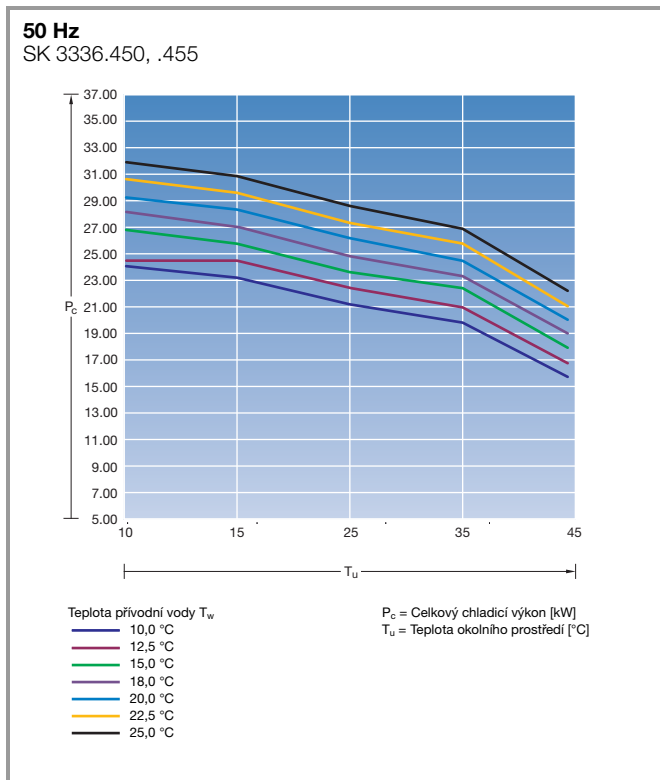
## Technika v detailu/Charakteristiky výkonu

### Chiller Blue e

Výkonová třída 19,3 kW



### Výkonová třída 24,4 kW

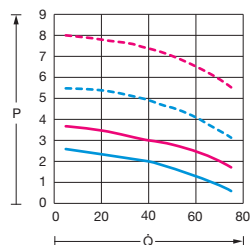


### Chiller Blue e

Výkonová třída 11,8 kW

50/60 Hz

SK 3336.400, .405



**Standardní čerpadlo**

P = Dopravní výška [bar]      — = 50 Hz  
Q = Průtokové množství Q [l/min]      — = 60 Hz

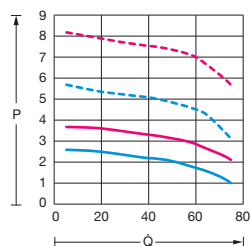
**Silnější čerpadlo  
(volitelný doplněk)**

P = Dopravní výška [bar]      - - - = 50 Hz  
Q = Průtokové množství Q [l/min]      - - - = 60 Hz

### Výkonová třída 14,3 kW

50/60 Hz

SK 3336.410, .415



**Standardní čerpadlo**

P = Dopravní výška [bar]      — = 50 Hz  
Q = Průtokové množství Q [l/min]      — = 60 Hz

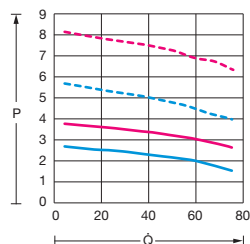
**Silnější čerpadlo  
(volitelný doplněk)**

P = Dopravní výška [bar]      - - - = 50 Hz  
Q = Průtokové množství Q [l/min]      - - - = 60 Hz

### Výkonová třída 19,3/24,4 kW

50/60 Hz

SK 3336.430, .435, .450, .455



**Standardní čerpadlo**

P = Dopravní výška [bar]      — = 50 Hz  
Q = Průtokové množství Q [l/min]      — = 60 Hz

**Silnější čerpadlo  
(volitelný doplněk)**

P = Dopravní výška [bar]      - - - = 50 Hz  
Q = Průtokové množství Q [l/min]      - - - = 60 Hz

# Rittal – The System.

Faster – better – everywhere.

- Rozváděče
- Rozvod proudu
- Klimatizace
- IT infrastruktura
- Software a služby

Kontaktní údaje všech Rittal zastoupení  
na celém světě naleznete zde.



[www.rittal.com/contact](http://www.rittal.com/contact)

XWWW00148CS1907

ENCLOSURES

POWER DISTRIBUTION

CLIMATE CONTROL

IT INFRASTRUCTURE

SOFTWARE & SERVICES



FRIEDHELM LOH GROUP