

**Rittal – The System.**

Faster – better – everywhere.

# VX25 rozšíření systému

Skříň EMC, systémové příslušenství



Doplněk k  
brožuře VX25

VX25.  
**SYSTEM  
PERFECTION.**

ROZVÁDĚČE

ROZVOD PROUDU

KLIMATIZACE

IT INFRASTRUKTURA

SOFTWARE & SLUŽBY

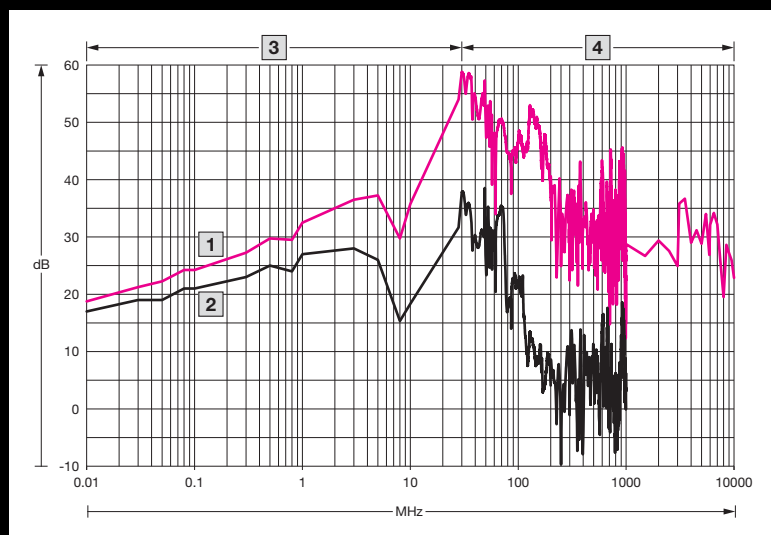


FRIEDHELM LOH GROUP



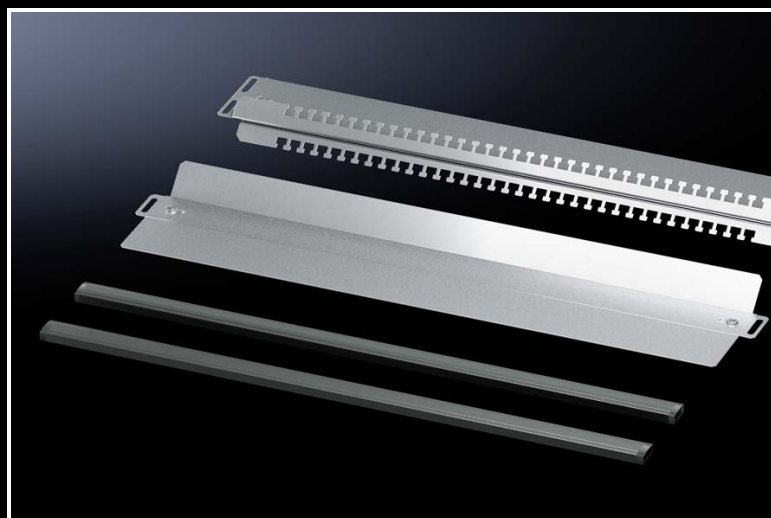
# System řadových skříní VX25, skříň EMC

Použití vysokofrekvenční elektrické energie v průmyslových procesech, jako je vysokofrekvenční svařovací technologie, může vytvářet zvláště intenzivní pole elektromagnetického rušení. Zde nemusí postačovat stínící účinky standardních skříňových rozváděčů. Stínící účinky skříně VX25 EMC byly testovány v nezávislé zkušební laboratoři. Na rozdíl od standardních skříní VX25 je verze EMC vyrobena z ocelového plechu s povrchovou úpravou ze slitiny zinku a hořčíku, vnitřní povrchy a rám skříně zůstávají bez nátěru. Vnější stěny skříně jsou elektricky vodivě vzájemně spojeny s rámem skříně pomocí vodivého speciálního těsnění.



MHz = Frekvence  
dB = RF útlum

- 1 Skříň EMC
- 2 Standardní rozváděčová skříň
- 3 H pole
- 4 EM vlna



Díky rozsáhlému příslušenství systému EMC mohou být stíněné také kritické oblasti jako je např. kabelový vstup.

# System řadových skříní VX25



## Systemové příslušenství Strana 5

Skříně řady VX25 mají již ve standardní verzi dobré stínění v širokém rozsahu kmitočtů. Při zvýšených požadavcích na EMC nabízí firma Rittal skříně VX25 ve vysokém stupni vysokofrekvenčního odstínění.

### Materiál a povrch:

- Rámová konstrukce skříně: Ocelový plech, 1,5 mm, s povrchovou úpravou ze slitiny zinku a hořčíku
- Střeška: Ocelový plech, 1,5 mm, s povrchovou úpravou ze slitiny zinku a hořčíku, z vnější strany lak, z vnitřní strany bez laku

- Dveře: Ocelový plech, 2 mm, s povrchovou úpravou ze slitiny zinku a hořčíku, z vnější strany lak, z vnitřní strany bez laku
- Zadní stěna: Ocelový plech, 1,5 mm, s povrchovou úpravou ze slitiny zinku a hořčíku, z vnější strany lak, z vnitřní strany bez laku
- Podlahové plechy: ocelový plech 1,5 mm, pozinkovaný
- Montážní deska: ocelový plech, 3 mm, pozinkovaný

### Barva:

- RAL 7035

### Stupeň krytí IP dle normy IEC 60 529:

- IP 55

### Stupeň krytí NEMA:

- NEMA 12

### Rozsah dodávky:

- Rámová konstrukce skříně
- Dveře
- Závěsy dveří vpravo, lze zaměnit na levou stranu
- Zadní stěna
- Střešní plech
- Podlahové plechy
- Montážní deska
- Uzávěr: Doppelbart, 3 mm
- 2 montážní lišty 18 x 39 mm

### Poznámka:

- U řadově spojených skříní je zapotřebí EMC stínící těsnění

## Skřín EMC

Šířka mm	Balení	800	800	VX25 brožura, strana
Výška mm		2000	2000	
Hloubka mm		600	800	
Obj. č.	1 ks	<b>8807.010</b>	<b>8807.020</b>	
Hmotnost kg		126,8	137,0	
<b>Příslušenství</b>				
Rohové díly podstavce s krytem podstavce vpředu a vzadu, 100 mm	2 ks	8620.003	8620.003	85
Bočnice podstavce, 100 mm	2 ks	8620.033	8620.034	86
Rohové díly podstavce s krytem podstavce vpředu a vzadu, 200 mm	2 ks	8620.023	8620.023	85
Bočnice podstavce, 200 mm	2 ks	8620.043	8620.044	86
EMC bočnice	2 ks	8106.760	8108.760	5 <sup>1)</sup>
EMC stínící těsnění	3 ks	8800.695	8800.695	5 <sup>1)</sup>
Dělicí stěna	1 ks	8609.205	8609.206	98
EMC těsnění do dělicí stěny	1 ks	4348.500	4348.500	5 <sup>1)</sup>
Lišta pro EMC stínící svorku	1 ks	2388.850	2388.850	166
EMC stínící svorka		viz strana	viz strana	166
EMC stínící lišta		viz strana	viz strana	167
EMC podlahové plechy	1 ks	8618.821	8618.821	5 <sup>1)</sup>
EMC uzemňovací příchytka		viz strana	viz strana	167
Kabelové průchodky EMC		viz strana	viz strana	166
Kabelový kanál		viz strana	viz strana	186
Systemové LED světlo		viz strana	viz strana	163
Zemnicí pásek		viz strana	viz strana	169
Ploché uzemňovací vodiče		viz strana	viz strana	169
Komfortní rukojeť VX		viz strana	viz strana	120

<sup>1)</sup> Strana v této brožuře

### EMC podlahové plechy

#### pro VX

Pro stíněné kabely o průměru max. 20 mm. Kombi-  
nované těsnění EMC/IP vytváří nízkoodporový kon-  
taktní spoj mezi stíněním kabelu a podlahovým  
plechem. Pro všechny skříně o hloubce 400, 500,  
600 a 800 mm, ve spojení se sériovými podlaho-  
vými plechy.

#### Materiál:

- Ocelový plech

#### Povrch:

- Pozinkovaný

#### Rozsah dodávky:

- 1 podlahový plech, s perforováním
- 1 posuvný podlahový plech
- 2 těsnění IP/EMC

Šířka mm	Balení	Obj. č.
600	1 ks	<b>8618.820</b>
800	1 ks	<b>8618.821</b>
1000	1 ks	<b>8618.822<sup>1)</sup></b>
1200	1 ks	<b>8618.823<sup>1)</sup></b>

<sup>1)</sup> Jen pro jednu polovinu skříně



### EMC bočnice

#### pro VX

Automatické vyrovnání potenciálů prostřednictvím  
upevňovacích prvků a vysoká ochrana EMC pro-  
střednictvím speciálního těsnění EMC.

#### Materiál:

- Ocelový plech, 1,5 mm

#### Povrch:

- S povrchovou úpravou ze slitiny zinku a hořčiku,  
na vnější straně s práškovým nástřikem

#### Barva:

- RAL 7035

#### Stupeň krytí IP dle normy IEC 60 529:

- IP 55

#### Rozsah dodávky:

- Včetně upevňovacího materiálu

Pro skříně		Balení	Obj. č.
Výška mm	Hloubka mm		
2000	600	2 ks	<b>8106.760</b>
2000	800	2 ks	<b>8108.760</b>



### EMC stínící těsnění

#### pro VX

K odstínění místa řadového spojení ve spojení se  
spojkou pro řadové spojení vnější, dle požadavků  
EMC.

#### Stupeň krytí IP dle normy IEC 60 529:

- IP 55 ve spojení se spojkou pro řadové spojení,  
vnější

#### Rozsah dodávky:

- 6 m

Balení	Obj. č.
1 ks	<b>8800.695</b>



#### Navíc je zapotřebí:

- Spojka pro řadové spojení, vnější,  
viz VX25 brožura, strana 106



### EMC těsnění do dělicí stěny

#### pro VX

U řadově spojených systémů rozváděčových skříní  
EMC a při použití pozinkované dělicí stěny zajistí  
toto těsnění optimální kontaktní spoj a stínění.

#### Materiál:

- Pěnové PU těsnění s elektricky vodivou vnější  
vrstvou

#### Rozsah dodávky:

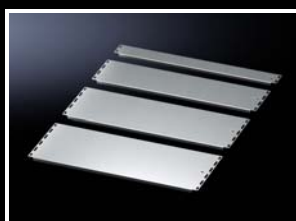
- 6 m

Balení	Obj. č.
1 ks	<b>4348.500</b>



# Systemové příslušenství

## Podstavec/podlaha



### Kryt řadového spojení

#### pro systém podstavce VX

Pro uzavření mezery mezi dvěma řadově spojenými podstavci. Je potřebný při řadovém spojení tří nebo více podstavců pro uzavření mezery na zadní straně.

#### Materiál:

– Plast ABS, bez obsahu halogenu

#### Barva:

– RAL 9005

#### Poznámka:

– Standardně je kryt řadového spojení součástí dodávky rohových dílů podstavce s krytem podstavce, vpředu a vzadu.

Balení	Obj. č.
10 ks	<b>8620.010</b>
10 ks	<b>8620.011</b>

### Podlahový plech

#### pro VX

Pro individuální vybavení podlahy. Vyrovnání potenciálů zajišťují upevňovací prvky a uzemňovací body.

#### Materiál:

– Ocelový plech

#### Povrch:

– Pozinkovaný

#### Rozsah dodávky:

– Včetně upevňovacího materiálu

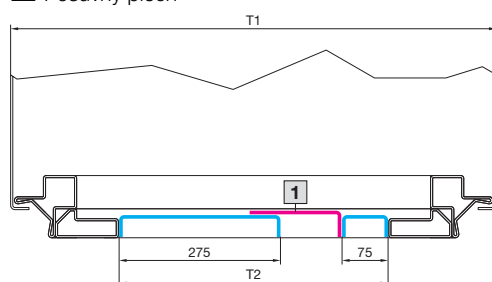
#### Poznámka:

– Pro kompletní uzavření podlahového otvoru je nutný alespoň jeden posuvný plech

#### Příklad se skříní o hloubce 600 mm

T1 (600 mm) - 148 = T2 (452 mm)

1 Posuvný plech



#### + Příslušenství:

– Posuvný plech, viz strana 6

#### Pro šířku skříně 600 mm

Hloubka mm	Balení	Obj. č.
75	1 ks	<b>8001.210</b>
175	1 ks	<b>8001.214</b>
237,5	1 ks	<b>8001.218</b>
275	1 ks	<b>8001.222</b>

#### Pro šířku skříně 800 mm

Hloubka mm	Balení	Obj. č.
75	1 ks	<b>8001.211</b>
175	1 ks	<b>8001.215</b>
237,5	1 ks	<b>8001.219</b>
275	1 ks	<b>8001.223</b>

#### Pro šířku skříně 1000 mm

Hloubka mm	Balení	Obj. č.
75	1 ks	<b>8001.212</b>
175	1 ks	<b>8001.216</b>
237,5	1 ks	<b>8001.220</b>
275	1 ks	<b>8001.224</b>

#### Pro šířku skříně 1200 mm

Hloubka mm	Balení	Obj. č.
75	1 ks	<b>8001.213</b>
175	1 ks	<b>8001.217</b>
237,5	1 ks	<b>8001.221</b>
275	1 ks	<b>8001.225</b>



### Posuvný plech

#### pro VX

Pro variabilní vyrovnání v oblasti podlahy.

#### Hloubka podlahového plechu:

– 65 – 115 mm

#### Materiál:

– Ocelový plech

#### Povrch:

– Pozinkovaný

#### Rozsah dodávky:

– Včetně upevňovacího materiálu

Pro šířku skříně mm	Balení	Obj. č.
600	1 ks	<b>8001.239</b>
800	1 ks	<b>8001.241</b>
1000	1 ks	<b>8001.242</b>
1200	1 ks	<b>8001.243</b>

# Systémové příslušenství

## Řadové spojení/Montážní deska

### Rychlospojka pro řadové spojení

- Lze namontovat po obvodu na místě řadového spojení
- Lze flexibilně polohovat, tím je možné zamezit kolizím s vestavbami
- Jednoduše našroubujte šrouby, zarazte rychlospojku pro řadové spojení, stáhněte skříň a zajistíte spoj
- Přídavná montážní rovina mezi řadově spojenými skříněmi např. pro montáž kabelových kanálů

#### Materiál:

- Ocelový plech

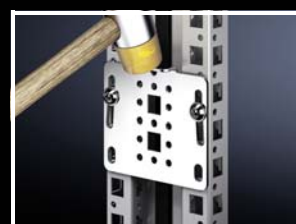
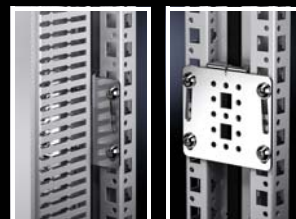
#### Povrch:

- Pozinkovaný

#### Rozsah dodávky:

- Včetně upevňovacího materiálu

Balení	Obj. č.
6 ks	8617.506



### Těsnění pro řadové spojení

Lze individuálně použít u všech stávajících rozměrů skříní pro řadové spojení. Těsnění lze pro zajištění polohy nasadit po obvodu na profilovou hranu a kdykoliv opětovně a beze zbytků odstranit. Lze jej bez problémů opětovně použít.

Balení	Obj. č.
1 ks	8617.507

#### Materiál:

- EPDM

#### Rozsah dodávky:

- 8 m



### Držák dělených montážních desek

#### pro dělenou montážní desku VX

Dělenou montážní desku lze namontovat pomocí držáku dělených montážních desek s přesazením dozadu o 20 mm za rám skříně a upevnit na rám z vnější strany. Dělenou montážní desku lze v případě servisu vyjmout i zevnitř.

#### Materiál:

- Ocelový plech

#### Povrch:

- Pozinkovaný, chromátovaný

#### Rozsah dodávky:

- Včetně upevňovacího materiálu

Balení	Obj. č.
4 ks	8617.655



# Systemové příslušenství





# Systémové příslušenství

## Dělená montážní deska

### Dělená montážní deska

#### pro VX

K uchycení dalších komponentů v rozváděčové skříni. Dělené montážní desky jsou velmi flexibilně použitelné a nabízejí tak platformu pro nejrůznější aplikace. Upevnění se provádí přímo na profil skříně. Pro individuální vnitřní vybavení je v hraně po obvodu navíc k dispozici systémové děrování.

#### Materiál:

– Ocelový plech, 1,5 mm

#### Povrch:

– Pozinkovaný

#### Rozsah dodávky:

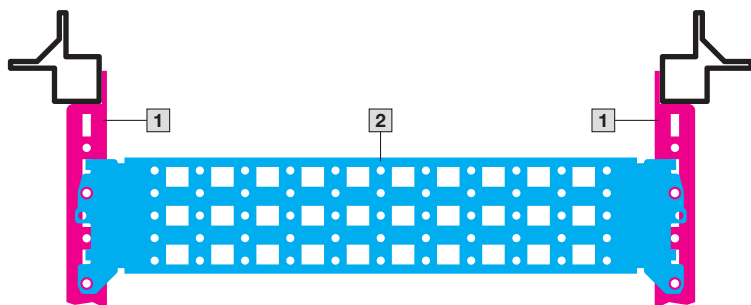
– Včetně upevňovacího materiálu

Rozměry mm	Balení	Obj. č.
500 x 400	1 ks	8617.660
500 x 600	1 ks	8617.661
600 x 400	1 ks	8617.662
600 x 600	1 ks	8617.663
800 x 400	1 ks	8617.664
800 x 600	1 ks	8617.665

Vnější upevňovací rovina



Vnitřní upevňovací rovina



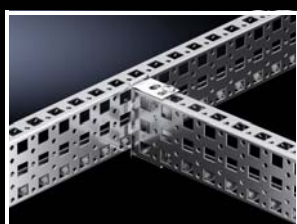
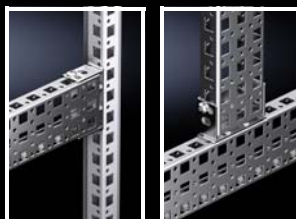
1 Dělená montážní deska

2 Systémové chassis 23 x 64 mm



# Systemové příslušenství

## Vnitřní vybavení



### Montážní chassis 23 x 64 mm

Pro variabilní a individuální vnitřní vybavení konstrukce skříně na vnitřní montážní rovině. Montáž přímo na rám skříně. Díky přídavným montážním držákům lze použít také při již upevněné montážní desce. Chassis jsou připravena pro individuální krácení. Systemové děrování na všech čtyřech stranách. Nahoře a dole s děrováním pro klecové matice pro upevnění vlastních komponentů pomocí metrických šroubů.

#### Možnosti montáže:

- Na vnitřní montážní rovině na profilu skříně
- Na výšce nebo na šířce mezi dvě chassis na vnitřní montážní rovině

#### Materiál:

- Ocelový plech

#### Povrch:

- Pozinkovaný

#### Rozsah dodávky:

- 1 balení =  
2 montážní chassis 23 x 64 mm  
4 montážní držáky

Pro šířku/výšku/hloubku skříně mm	Balení	Obj. č.
400	2 ks	<b>8100.740</b>
500	2 ks	<b>8100.741</b>
600	2 ks	<b>8100.742</b>
800	2 ks	<b>8100.743</b>

### Kluzná lišta VX

#### pro adaptérový profil 19" s oboustranným upevněním

Montáž mezi předním a zadním profilem 19" roviny.

#### Materiál:

- Ocelový plech

#### Povrch:

- Pozinkovaný

#### Rozsah dodávky:

- Včetně upevňovacího materiálu

Pro hloubku skříně mm	Balení	Obj. č.
500	10 ks	<b>8613.151</b>
600	10 ks	<b>8613.161</b>
800	10 ks	<b>8613.181</b>

### Kluzná lišta VX

#### pro adaptérový profil 19" s jednostranným upevněním

Montáž na adaptérový profil 19".

#### Materiál:

- Ocelový plech

#### Povrch:

- Pozinkovaný

#### Rozsah dodávky:

- Včetně upevňovacího materiálu

Délka mm	Balení	Obj. č.
270	10 ks	<b>4531.001</b>

# Systémové příslušenství

## Vnitřní vybavení

### Aretace dveří VX

Pro zajištění otevřených dveří. Lze namontovat přímo bez dalších mechanických úprav na rám skříně a dveře. Prostorově úsporná konstrukce neomezuje vestavné díly ve skříně ani dveřích.

#### Rozsah dodávky:

- Včetně upevňovacího materiálu

Balení	Obj. č.
1 ks	<b>8618.430</b>



### Zásuvka

- Pro montáž na nosné lišty TS 35/7,5 a TS 35/15 dle normy EN 60 715
- Šroubové svorky přístupné z jedné strany
- Šířka skříně 45 mm

#### Technická data:

- Jmenovité napětí: 250 V
- Jmenovitý proud: 16 A

#### Materiál:

- Polyamid

#### Barva:

- Šedá

#### Certifikáty:

- VDE

Provedení	Balení	Obj. č.
Schuko/CEE 7/3	2 ks	<b>2506.120</b>



### Barva

Pro drobné opravy povrchů s práškovým nástřikem i lakovaných barvou, schnoucí na vzduchu.

	Barevný odstín RAL	Obj. č.
Sprej 150 ml	9005	<b>2440.905</b>



# Rittal – The System.

Faster – better – everywhere.

- Rozváděče
- Rozvod proudu
- Klimatizace
- IT infrastruktura
- Software a služby

Kontaktní údaje všech Rittal zastoupení  
na celém světě naleznete zde.



[www.rittal.com/contact](http://www.rittal.com/contact)

XWWW00190CS1904

ENCLOSURES

POWER DISTRIBUTION

CLIMATE CONTROL

IT INFRASTRUCTURE

SOFTWARE & SERVICES



FRIEDHELM LOH GROUP