

TREVI KIEST VOOR RITTAL

Grootste vergistingsinstallatie van BiogasTec rekt op beste schakelkasten.

PICANOL GROUP

Verhoogde bedrijfszekerheid door nieuwe IT-racks

ALKEN-MAES

Ruimtebesparende oplossing dankzij nieuw serverlokaal

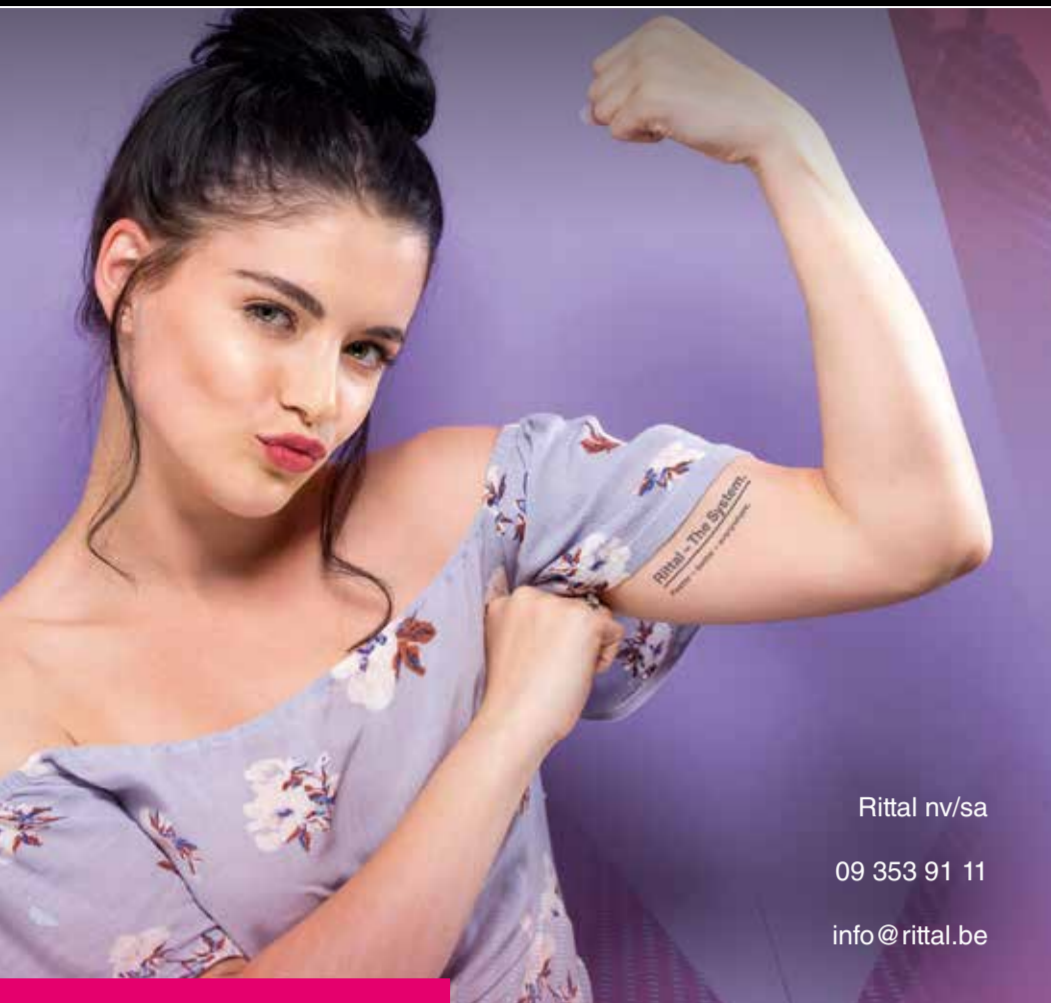
ENCLOSURES

POWER DISTRIBUTION

CLIMATE CONTROL

IT INFRASTRUCTURE

SOFTWARE & SERVICES



Rittal nv/sa

09 353 91 11

info@rittal.be

Inhoud

Producten

- 03 AX en KX komen eraan
- 15 Slim koelen, zelfs bij extreme weersomstandigheden

Projecten

- 08 Verhoogde bedrijfszekerheid door nieuwe IT-racks
- 10 Grootste vergistingsinstallatie rekent op beste schakelkasten
- 12 Leven in de brouwerij met nieuw serverlokaal

In de kijker

- 04 De Rittal shelter solutions veroveren de markt
- 05 Het Rittal Innovation Center is een publieksmagneet
- 06 Europa-Park draait soepel met IT-knowhow

Interview

- 14 Rittal Belgium verwelkomt Stefan De Poorter

Info

- 07 CO₂ besparen met Rittal
- 16 Maakt de cloud lokale datacenters overbodig?

2020 toont zich van zijn mooiste kant

Beste lezer

Met het einde van het jaar in zicht, kijken we graag vooruit naar 2020. Het belooft opnieuw een uitdagend hoofdstuk te worden waarbij Rittal klaarstaat om u optimaal te ondersteunen. Met de artikelen in dit magazine bieden we u alvast een eerste inspiratie voor toekomstige projecten.



In 2020 staan de compacte en kleine behuizingen AX en KX klaar om uit te leveren. Deze innovaties werden volledig afgestemd op uw behoeften: tijdsbesparing en meer ruimte staan dan ook centraal bij dit nieuwe kastengamma. Pagina 3 toont alle andere klantenvoordelen.

Het Rittal aanbod reikt natuurlijk verder dan de gekende kastsystemen. Maar wist u al dat we gespecialiseerd zijn in shelters? Reeds jaren leveren we deze op maat van de klant. Heeft u een project? Daag ons dan uit - wij denken graag mee naar de gepaste oplossing. Op pagina 6 vindt u een mooi praktijkvoorbeeld in één van de grootste pretparken in Europa.

Traditiegetrouw inspireren we verder met enkele concreet uitgewerkte case stories. Deze editie telt er maar liefst drie op een rij:

- **Picanol Group** stelde bedrijfszekerheid als prioriteit met vernieuwde IT-racks in een omgeving die niet erg IT-vriendelijk is. Wie werkt met o.a. hoogtechnologische weefmachines krijgt heel wat data te verwerken en niet iedereen kan in clean rooms werken.
- Jaarlijks het energieverbruik compenseren van 25 000 gezinnen met biogas vraagt om straffe bordenbouw. Een uitdaging die **BiogasTec** graag aanging. Rittal draagt haar steentje bij met schakelkasten waar u op kan rekenen.
- Bij **Alken-Maes** stond data centraal. Grootste aandachtspunt was de beperkte beschikbare plaats. Er was niet enkel nood aan racks maar ook aan koeling, beveiliging, monitoring en security: een mooi totaalproject.

Tenslotte zetten we onze service afdeling in de verf. Onderhoud is een belangrijke schakel in de productie die voortdurend evolueert. Denk maar aan de opkomst van Predictive Maintenance. Tijd voor een uitbreiding van het Rittal Service Team! Met de komst van Stefan De Poorter bereiden we ons volop voor op de toekomst. Hij deelt zijn visie met u op pagina 14.

Veel leesplezier!

Mario Van Bever

Business Development Manager

Rittal Belgium

Tijdens de afgelopen Hannover Messe toonde Rittal haar compacte en kleine behuizingen AX en KX. Beide innovaties worden geproduceerd in de nieuwe Industrie 4.0 fabriek in het Duitse Haiger: 's werelds meest moderne productiesite. Het sterk geautomatiseerde productieproces staat in directe verbinding met het naburige Rittal Global Distribution Center (GDC).

Dit pionierswerk zorgt voor een vlotte opbouw van voldoende stock: **vanaf 2020 zijn AX en KX leverbaar**. Op dat moment start de uitfasering van de AE, CM, KL, EB en BG behuizingen. Tot dan blijven deze klassiekers wel beschikbaar voor alle projecten.

Eenvoudiger, sneller, flexibeler en veiliger

De twee nieuwkomers bieden een aantal verbeterde functies met concrete meerwaarde. Zo is er een duidelijke tijdsbesparing, van bij het leveren tot aan de installatie zelf. Ander voordeel van AX en KX is dat er - in vergelijking met hun voorgangers - meer ruimte beschikbaar is. Dankzij het nieuwe modulaire design van de kasten, de geoptimaliseerde uitsnijdingen en de grotere wartelplaten is er gemiddeld een derde meer ruimte vrij voor kabels.

Tot slot krijgt veiligheid de hoogste prioriteit. Wanneer componenten geïnstalleerd worden in de AX en KX blijft hun beschermklasse steeds behouden. Kortom, de nieuwe functies maken de compacte behuizingen robuuster en verzekeren een hogere stabiliteit en grotere zekerheid, zelfs bij dynamische belasting.

Doe de digitale transformatie

Eenvoudig omschakelen naar de nieuwe behuizingen kan via de AX en KX microsite (www.rittal.com/ax) met handige online tools:

- 1 **Conversiehelp:** Upload de AE, CM, KL, EB of BG stuklijst voor productconversie en ontvang meteen de lijst met resultaten.
- 2 **Innovatie-portal:** Log in met 'rittal2019' op het download platform voor CAD-gegevens en EPLAN macro's van de nieuwe behuizingen.
- 3 **Downloads en video's:** Ontdek de brochure en handige 'how to' video's.

Engineering tips

► **Rittal data** helpen veel tijd te besparen tijdens de dagelijkse werkzaamheden. Het één-op-één ter beschikking stellen van gevalideerde CAD-gegevens van Rittal componenten vereenvoudigt en vergemakkelijkt de productsamenstelling. Dit resulteert in engineeringgegevens met een optimale planningszekerheid.

► **EPLAN Pro Panel** is de toonaangevende software-oplossing voor een efficiënte planning van engineering en 3D-kastopbouw. Hierbij stelt het EPLAN Data Portal gedetailleerde CAD-gegevens ter beschikking voor de opbouw van de AX en KX.

► Het **Rittal Configuration System** is een handige online tool voor de eenvoudige selectie van kleine en compacte behuizingen met de juiste accessoires.

► www.rittal.be

AX en KX komen eraan

Leverbaar
vanaf
2020!



De nieuwe
compacte & kleine
behuizingen

Highlight

500^{ste} AAC-shelter geleverd



Levensduur van minstens 30 jaar!

De Rittal shelter solutions veroveren de markt

Rittal Belgium heeft reden tot vieren: onlangs kon de 500^{ste} AAC-shelter worden geleverd aan alweer een tevreden klant. De shelters, die dienen om apparatuur en installaties te beschermen tegen allerhande externe factoren, bieden heel wat voordelen.

Wat zijn shelters?

Shelters beschermen installaties of apparatuur tegen klimaatveranderingen (zon, warmte, regen, koude ...), stof, diefstal en vandalisme. Ze zijn in veel gevallen noodzakelijk om de goede werking van de installatie of de apparatuur te kunnen garanderen. In principe kan een shelter overall geplaatst worden. Indien gewenst wordt hij door Rittal aangepast aan de klimatologische omstandigheden aan de hand van ventilatiesystemen, warmtewisselaars, koelunits, controle op luchtvochtigheid, enz.

Het voordeel van een shelter is dat deze volledig kan worden bestukt en uitgetest in de werkplaats, om hem nadien ter plaatse te brengen. Men hoeft hem dan nog enkel aan te sluiten.

AAC-shelters

De AAC-shelters van Rittal bestaan uit twee compartimenten: een A-compartiment voor laagspanning en sturingen zoals bijvoorbeeld het automatisch remsysteem, assentellers en signalisatie, en een C-comparti-

ment voor het voedingsgedeelte. Ze bieden tal van voordelen:

1 Ultralicht

AAC-shelters zijn zeer licht, wat betekent dat ze eenvoudig te transporteren en monteren zijn. Met het TB LightSite concept biedt Rittal immers een gamma aan shelteroplossingen die significant lichter zijn dan de klassieke oplossingen met stalen frame, zonder afbreuk te doen aan de sterkte, stabiliteit of functionaliteit.

Het concept is gebaseerd op sandwichpanelen, bestaande uit de meest geschikte materialen in functie van de toepassing. De binnenkant is vervaardigd uit een montagevriendelijke afwerking, er is een isolerend kernmateriaal en de buitenkant bestaat uit een corrosiebestendige afwerking.

2 Lange levensduur

Door het gebruik van kwalitatieve materialen hebben de AAC-shelters een levensduur van minstens dertig jaar bij een correct onderhoud.

3 Inbraakveilig

Met een AAC-shelter is uw apparatuur of installatie goed beveiligd tegen inbraak (WK4-klasse).



AAC-shelters zijn zeer licht en daardoor eenvoudig te transporteren en te monteren.

4 Kwalitatief

De kwalitatief hoogstaande shelteroplossing beantwoordt aan de internationale normen voor technische gebouwen en respecteert de milieuregelgevingen.

KNOWHOW EN SERVICE

Door haar jarenlange ervaring is Rittal de perfecte partner als het gaat om compleet op maat gemaakte shelteroplossingen. Ze ontwikkelen de shelters in nauwe samenwerking met de klant, rekening houdend met het totale economische pakket. Ze ondersteunen op het vlak van ontwerp, projectmanagement, logistiek en integratie van verschillende faciliteiten zoals verlichting, elektrische installatie, racks, integratie van kabeldoorvoer, routing, EMC-vereisten, brandbeveiliging, droge blussing, klimatisatie, enz.

Naast dit projectmanagement biedt Rittal tot slot een compleet aanbod van on-site servicemogelijkheden, zoals preventieve onderhoudscontracten.

10 000 bezoekers



Drie jaar na de opening, mocht het Rittal Innovation Center in Haiger deze zomer zijn 10 000^{ste} bezoeker verwelkomen. De grote belangstelling voor live presentaties en trainingen die plaatsvinden in het Innovation Center, toont aan dat er veel interesse is voor innovaties in de besturings- en schakelkastenbouw. Op een oppervlakte van ruim 1500 m² pakken Rittal, EPLAN en Cideon uit met de consistente implementatie van Industrie 4.0 concepten. Het presentatie- en trainingscentrum is uniek in de branche en wordt voortdurend verder ontwikkeld en uitgebreid.

Is het Industrie 4.0 concept implementeerbaar in de besturings- en kastenbouw? Welke processtappen kunnen aanzienlijk adequater worden? Is efficiënte productie bij een seriegrootte van één enkel exemplaar haalbaar? Dit soort vragen houdt de sector wereldwijd bezig.

Vanwege de toenemende vereisten inzake efficiëntie en kostprijs heerst de nood aan praktische en snel implementeerbare oplossingen. "Wij willen onze klanten gericht bijstaan bij de verdere ontwikkeling van hun value added processen", verklaart Jan-Henry Schall, hoofd van het Rittal Innovation Center. "De omvangrijke toestroom van bezoekers naar ons Innovation Center sinds september 2016, bewijst dat er een grote behoefte is aan oplossingen voor procesoptimalisatie in de besturings- en kastenbouw. We merken ook duidelijk dat onze geïnteresseerde bezoekers het meest nood hebben aan het uitwisselen van technische informatie met deskundigen."

Tastbare presentatie van de value chain

Om aan deze nood tegemoet te komen, wordt ervoor gezorgd dat klanten en bezoekers de nieuwste oplossingen voor hun eigen value chains kunnen bekijken, ervaren en testen in het innovatie- en trainingscentrum en hierover in gesprek kunnen gaan met experts van de Friedhelm Loh Group. Om hen een tastbare en

Het Rittal Innovation Center is een publieksmagneet

inzichtelijke ervaring te geven, installeerde de Friedhelm Loh Group een fictief werkende schakelinstallatie. "Met deze setting krijgen bezoekers een reëel beeld van de oplossingen die we kunnen bieden bij elke afzonderlijke processtap - van engineering, over productieplanning, goederenontvangst, bewerking, montage, draadverwerking en bekabeling tot de afgewerkte schakelinstallatie. Professionals uit de sector herkennen zo snel de vele mogelijke voordelen", legt Jan-Henry Schall uit.

Bezoekers krijgen inzicht in 'virtual prototyping' van een volledige digitale schakelinstallatie, waarbij de nieuwste softwareoplossingen van Rittal en EPLAN voor elektrisch ontwerp werden gebruikt. Interfaces in de commerciële processen en dan vooral in de daaropvolgende productiefase bij de installateur vormen een ander belangrijk onderdeel van de presentatie. Verder kunnen bezoekers van dichtbij kennismaken met technologieën van Rittal en EPLAN die interessant zijn voor de productie, d.w.z. de werkplaats van de installateur. Zowel volledig en deels geautomatiseerde technologieën als digitaal ondersteunde oplossingen voor handmatige processtappen komen daarbij aan bod.



Drie jaar na de opening, mocht het Rittal Innovation Center in Haiger deze zomer zijn 10 000^{ste} bezoeker verwelkomen.



Dhr. Jan-Henry Schall, hoofd van het Rittal Innovation Center, in gezelschap van de 10 000^{ste} bezoeker.

Digital

Optimization of order process



Europa-Park draait soepel met IT-knowhow

Rittal levert datacenter in slechts zes weken.

Rittal ondersteunde het Europa-Park in Rust (Duitsland) bij het opbouwen van een nieuw datacenter. De modernste IT-systemen waren tijdig klaar voor de seizoenstart en garanderen de beschikbaarheid van attracties en kassasystemen. In 2018 hielp Rittal bovendien om in slechts zes weken tijd een datacenter container in gebruik te nemen.

IT voor meer dan 5,6 miljoen bezoekers

Gillen in de achtbaan of dromerig genieten van een romantische cruise op een rivier: het Europa-Park in Rust heeft voor elk wat wils. Duitslands grootste attractiepark biedt op een oppervlakte van zo'n 950 000 m², ongeveer de grootte van 130 voetbalvelden, meer dan 100 attracties, 18 themagedeeltes en dagelijks een showprogramma van 23 uur.

Achter de schermen zorgt een betrouwbare computer-ruimte ervoor dat de spanning erin blijft bij de jaarlijks meer dan 5,6 miljoen bezoekers. Om de processen in het park ook in het hoogseizoen niet tot stilstand te laten komen, plande de beheerder de bouw van een nieuw datacenter. Maar voor dit project kon worden gestart, moest eerst een noodsituatie worden opgelost.

Rittal biedt eerste hulp

Door een schadegeval in 2018 moest één van de centrale datacenters worden uitgeschakeld. De Rittal

professionals kregen de uitdaging snel een oplossing te vinden om de uitval van de computerruimte op te vangen. Rittal bood een antwoord door een IT-container op het terrein van het attractiepark te plaatsen.

De Rittal Data Center Container (RDCC) is een container van sterk veiligheidsstaal. Door gebruik te maken van gestandaardiseerde en voorgeconfigureerde componenten voor IT-koeling, stroom- en noodstroomvoorziening, en voor de bewaking, vermindert de implementatietijd aanzienlijk. In de praktijk wordt een IT-container geleverd op een dieplader en op het terrein geplaatst. Daarna worden alleen nog stroom- en netwerkaansluitingen aangebracht en de benodigde servers ingebouwd. Het voordeel van het mobiele systeem is bovendien dat de container in geval van modificatiewerkzaamheden snel op het terrein zelf kan worden aangepast.

"Of het nu gaat om een noodsituatie of om een snelle opbouw of uitbreiding van servercapaciteit, met onze gestandaardiseerde, modulaire datacenter toepassingen en containers beschikken ondernemingen op enkele weken tijd over een turn-key serverruimte. Server, netwerk en opslagruimte worden meegeleverd en zijn al geconfigureerd. Op die manier ondersteunen wij ondernemingen bij het snel opbouwen van eenvoudige schaalbare en betrouwbare IT-infrastructuren,"



Duitslands grootste attractiepark biedt op een oppervlakte van zo'n 950 000 m², ongeveer de grootte van 130 voetbalvelden, meer dan 100 attracties aan.

vertelt Martin Kipping, Vice President Global Datacenter bij Rittal.

Investeren in betrouwbare IT

Op basis van de goede samenwerking besloot Europa-Park om met Rittal een nieuw datacenter te bouwen. Hiervoor werd eerst een geprefabriceerd



betonnen gebouw neergezet waarin Rittal de benodigde componenten, zoals veiligheidsruimte, IT-racks, koeltechniek, stroom en noodstroomvoorziening, inbouwde. Dat resulteerde in een modulaire en betrouwbare computerruimte die ook toekomstige eisen en uitbreidingen van het attractiepark flexibel ondersteunt.

"De snelle en ongecompliceerde samenwerking met Rittal overtuigde ons, zodat wij na de ervaring met de eerste IT-container, ook een nieuwe computerruimte met Rittal bouwden," aldus Andreas Keffer, Directeur IT bij Europa-Park.

Vanaf 1 januari 2020 komt er een verbod op het gebruik van bepaalde koelmiddelen. Bovendien treden er een aantal nieuwe regels en voorschriften in voege voor het onderhoud en de etikettering van koel- en airconditioninginstallaties. Exploitanten van koelsystemen die met vragen zitten, kunnen terecht bij Rittal. Dankzij gepersonaliseerd advies en een uitgebreide service maakt het bedrijf haar koeloplossingen toekomstproof. En dat betekent niet alleen voldoen aan de nieuwe F-gassen verordening maar ook de energie-efficiëntie verhogen.

De afbouw van het gebruik van gefluoreerde broeikasgassen is een bijzonder actueel probleem dat exploitanten van koelsystemen, waaronder autofabrikanten, stevig onder druk zet. Gefluoreerde broeikasgassen of F-gassen worden gebruikt als koelmiddel, onder andere in koelunits en airconditioninginstallaties. In de toekomst zal de uitstoot van deze klimaatschadelijke stoffen geleidelijk aan verminderd moeten worden om hun impact op de opwarming van de aarde te beperken - hetzij door gerichte substitutie, hetzij door het gebruik van alternatieve technologieën.

Milieubescherming: F-gassen verordening

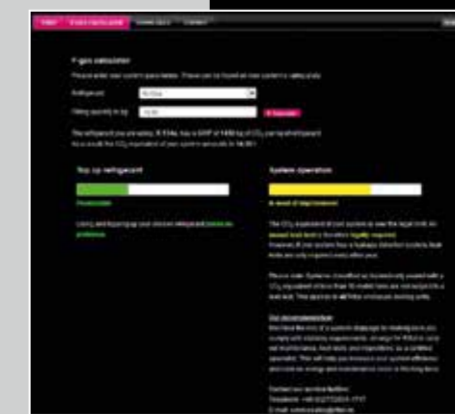
EU-verordening 517/2014 betreffende F-gassen die op 1 januari 2015 in werking trad, heeft tot doel de industriële emissie tegen 2030 met maar liefst 70% te verminderen, ten opzichte van 1990. Meer specifiek moet de uitstoot van gefluoreerde broeikasgassen in de EU tegen 2030 afgebouwd worden van 70 miljoen ton koolstofdioxide-equivalent (CO₂e) tot 35 miljoen ton CO₂e. Concreet betekent dit dat er vanaf 1 januari 2020 een verbod komt op het gebruik van koelmiddelen met een GWP-waarde (Global Warming Potential) van 2500 of meer en dat er nieuwe en gewijzigde voorschriften komen voor onderhoud, service, lekdictheidscontroles, certificering, verwijdering en etikettering van de desbetreffende koelsystemen.

Goedgekeurde koelunits en chillers

Het verbod op het gebruik van F-gassen en producten die deze gassen bevatten, doet heel wat vragen rijzen bij exploitanten van koelsystemen. Want welke van hun bestaande koelunits en chillers mogen ze nog gebruiken na 2020? Zij kunnen er echter op vertrouwen dat Rittal alle koeloplossingen al jarenlang ontwerpt in overeenstemming met de F-gassen voorschriften en hoeven dus geen verdere actie te ondernemen. De Rittal koelunits en chillers werken met een hermetisch afgesloten koelcyclus en met goedgekeurde koelmiddelen, waardoor ze ook na 2020 zonder problemen kunnen gebruikt worden.

Rittal F-gascalculator biedt duidelijkheid

Met de inwerkingtreding van de F-gassen verordening zijn exploitanten van koelsystemen met een gedefinieerde hoeveelheid koelmiddel verplicht om regelmatig lekdictheidscontroles uit te voeren. Met behulp van de Rittal F-gascalculator kan men eenvoudig bepalen in welke mate een bestaand systeem wordt beïnvloed door de gevolgen van de F-gassen maatregel. Deze online tool berekent de GWP-waarde en het overeenkomstige CO₂e op basis van het type en de hoeveelheid koelmiddel die wordt gebruikt. Het CO₂e bepaalt de actie die de exploitant moet ondernemen om aan de maatregel te voldoen.

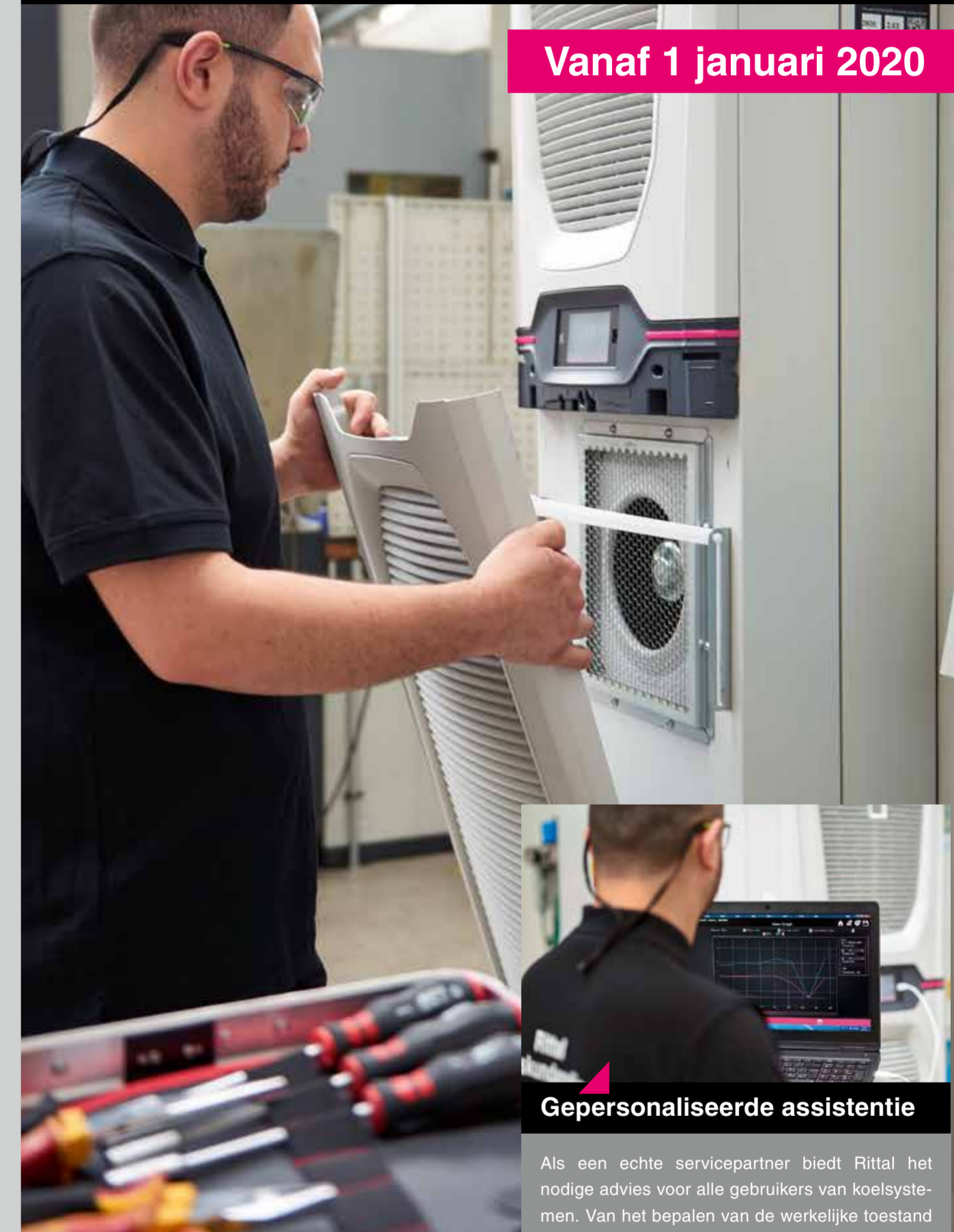


Zo werkt de Rittal F-gascalculator: https://www.rittal.com/de_delf-gasrechner.php?lang=en
Vul alle systeemparemeters in (zoals aangegeven op het typeplaatje), samen met het type koelmiddel en de vulhoeveelheid per circuit. Het resultaat is het CO₂e van het systeem. Ook nog weergegeven: de toelaatbaarheid van aanvullen van koelmiddel in geval van lekkage en praktisch advies voor de werking van het huidige systeem.

CO₂ besparen met Rittal

Nieuwe regelgeving rond F-gassen.

Vanaf 1 januari 2020



Gepersonaliseerde assistentie

Als een echte servicepartner biedt Rittal het nodige advies voor alle gebruikers van koelsystemen. Van het bepalen van de werkelijke toestand van een installatie en het berekenen van de efficiëntie, over het opstellen van een actiegerichte aanbeveling en het bepalen van mogelijke besparingen tot het opzetten van een nieuw systeem met onderhoudscontract en het verwijderen van oude apparaten. Rittal ondersteunt bedrijven met persoonlijk advies om zo alle mogelijke hinderen rond de nieuwe richtlijnen en efficiëntiedoelstellingen te kunnen nemen. Klanten kunnen daarbij rekenen op kosten transparantie, gekwalificeerde onderhoudstechnici en garantieverlengingen. Neem dus snel contact op met de Rittal Customer Service op +32 (0)9 353 91 45 of mail naar sales@rittal.be.

Uitbouwen van de edge



Wago Louage (links), systeemingenieur bij Picanol Group, en Guido Baert, Account Manager bij Rittal: "De nieuwe IT-racks vereenvoudigen het beheer, de beveiliging en het onderhoud van de infrastructuur."

Picanol Group verhoogt bedrijfszekerheid met nieuwe IT-racks

PICANOL GROUP

Picanol Group streeft een gestandaardiseerde IT-omgeving na. Dat vereenvoudigt het beheer, de beveiliging en het onderhoud, en draagt zo bij aan de bedrijfscontinuïteit. Verspreid over de productiehallen in Ieper kregen lokale servers en switches onderdak in nieuwe IT-racks van Rittal.

Picanol Group staat internationaal bekend om zijn hoogtechnologische weefmachines. Maar de groep met hoofdzetel in Ieper doet meer dan dat. Het bedrijf Picanol zorgt voor het ontwerp, de verkoop en de productie van weefmachines, wisselstukken en accessoires. Daarnaast is er Proferro, dat onderdelen fabriceert in gietijzer, en PsiControl, dat elektronica-systemen ontwikkelt. De assemblage van weefmachines en de activiteiten van de gieterij gebeuren in Ieper. De activiteiten van PsiControl bevinden zich in Ieper en in Roemenië. Daarnaast heeft de groep nog een productievestiging voor weefmachines in China. Alles samen telt Picanol meer dan 2300 medewerkers wereldwijd.

"We runnen onze IT-infrastructuur in een behoorlijk veeleisende omgeving", zegt Wago Louage. Als systeemingenieur is hij bij Picanol Group verantwoordelijk voor netwerkinfrastructuur en security. "De productiehallen zijn geen clean room", lacht hij. "Er is vaak veel stof en de temperatuur kan oplopen, onder meer in de gieterij. Het is dan ook niet evident om in zo'n omgeving servers en netwerkcomponenten van een nette en veilige behuizing te voorzien. Elektriciteitsborden hebben vergelijkbare eisen", legt Wago uit. "Voor die installaties hadden we al ervaring met de industriële kasten van Rittal." Toen de vervanging van de bestaande IT-racks op de agenda kwam, besliste het bedrijf om ook daarvoor met Rittal in zee te gaan.

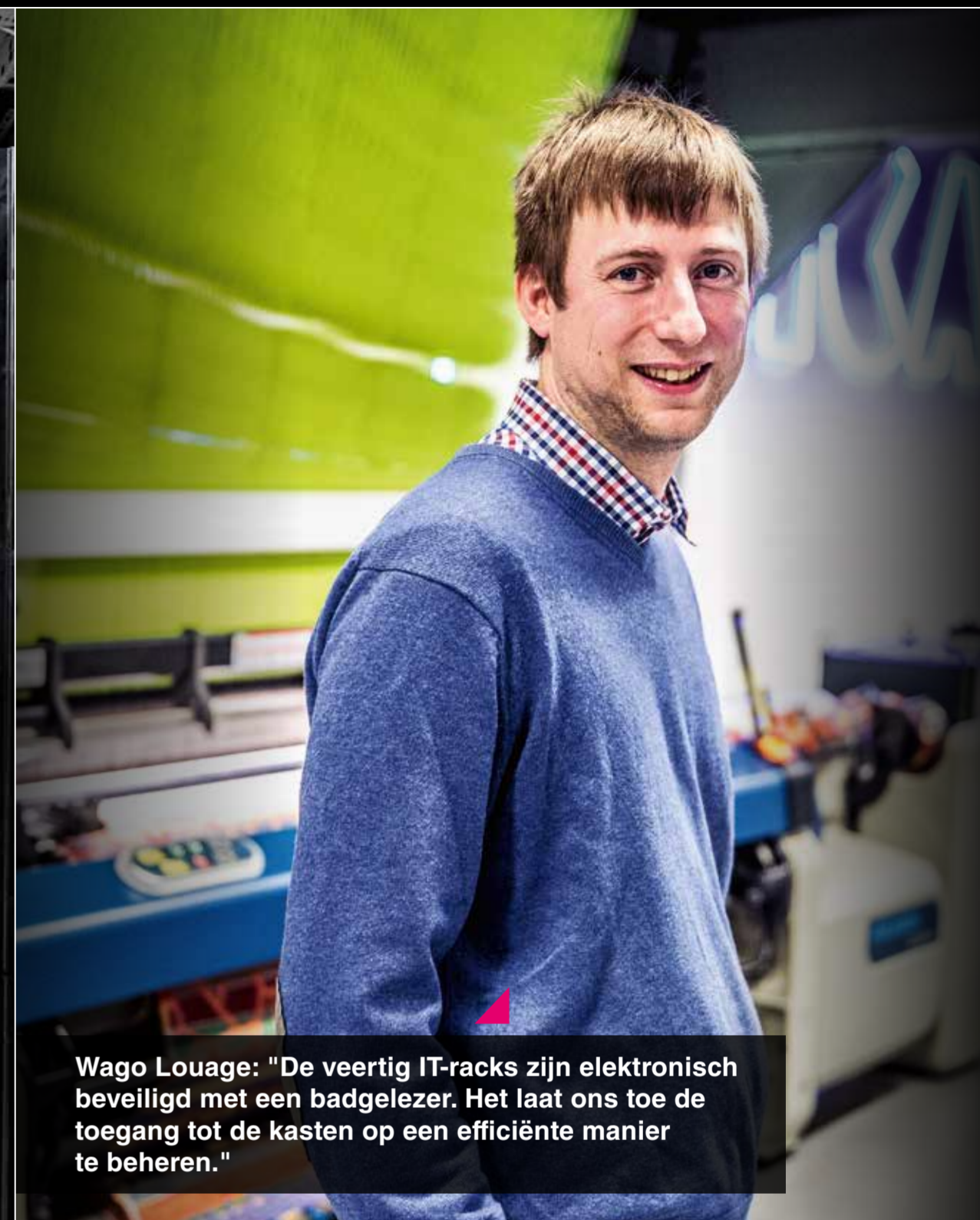
Veertig racks

De activiteiten van de Picanol Group strekken zich in Ieper uit over een hele reeks hallen, verspreid over een groot domein. De industriële omgeving verplicht het bedrijf zijn IT decentrala uit te bouwen. "De netwerkverbindingen over koper zijn nu eenmaal beperkt in afstand", zegt Wago. "Daarom verschuift er automatisch veel verantwoordelijkheid naar de edge." Concreet



CMC III - Uit het zicht en toch in beeld

"Het systeem vermijdt dat eender wie een rack kan openmaken of dat een kast onbeheerd open blijft staan", aldus Wago Louage van Picanol Group.



Wago Louage: "De veertig IT-racks zijn elektronisch beveiligd met een badgelezer. Het laat ons toe de toegang tot de kasten op een efficiënte manier te beheren."

Veertig beveiligde racks

beheert de groep in de diverse fabriekshallen veertig IT-racks. Daarin bevinden zich servers en switches die telkens lokaal voor de ondersteuning van medewerkers en machines instaan. "Doorheen de jaren waren er almaar meer racks bijgekomen", vertelt Wago Louage. "Het leverde een heterogene omgeving op, met racks van verschillende types en merken."

Picanol Group besliste om het park van IT-racks te standaardiseren met Rittal: veertig exemplaren van 800 bij 800 mm, met daarin een rack van 42 units hoog, gemonteerd op een sokkel. Partner Distecable stond in voor de implementatie. "Het traject liep van februari tot mei", vervolgt Wago. "We werkten telkens op twee locaties tegelijk, a rato van twee werkdagen per kast. De migratie vond voornamelijk 's nachts plaats. Het was zeker niet altijd eenvoudig, omdat we met heel wat continue productielijnen werken. Geval per geval hebben we in nauw overleg met de business beslist wanneer het beste moment was om de oefening uit te voeren: het bestaande rack gecontroleerd uitschakelen, servers en switch ontkoppelen, het nieuwe rack installeren, het materiaal aanbrengen en correct bekabelen."

Extra veiligheid

De migratie past binnen het streven van Picanol Group naar een gestandaardiseerde IT-omgeving. Tegelijk wilde het bedrijf de beveiliging van de IT-racks verbeteren. Alle racks zijn afgesloten met een elektronisch sys-

teem, aangestuurd door een badgelezer. "Het laat ons toe heel gericht op te volgen wie toegang krijgt tot de kasten, bijvoorbeeld in functie van onderhoud", zegt Wago Louage. "Het systeem vermijdt alvast dat eender wie een rack kan openmaken of dat een kast onbeheerd open blijft staan. Bij een noodgeval - bijvoorbeeld wanneer er geen elektriciteit zou zijn of de badgelezer stuk is - blijft het mogelijk het rack met een sleutel te openen. Ook daar hebben we voor extra veiligheid gekozen. We gebruiken een eigen sleutel, niet de sleutel die Rittal standaard bij de racks levert."

De toegangscontrole maakt deel uit van CMC III, het systeem waarmee Rittal haar racks beveiligd. Bij de racks van de Picanol Group volstaat passieve koeling. Voor de zekerheid volgt het bedrijf via CMC III de temperatuur in de racks op. Mocht er op termijn ergens een probleem met een te hoge temperatuur ontstaan, dan is het mogelijk om op een eenvoudige manier actieve koeling in een rack te voorzien. "Met de IT-racks van Rittal hebben we alle lokale servers en switches een net en veilig onderkomen bezorgd", aldus nog Wago Louage. "Het project heeft de algemene kwaliteit en veiligheid van ons netwerk verhoogd. Op die manier draagt de investering in de racks rechtstreeks bij aan onze bedrijfszekerheid."



Van één rack tot complete datacenters, kwaliteit en service staan bij Rittal steeds centraal.

De IT-racks kunnen, afhankelijk van de toepassing, uitgerust worden met koeling, monitoring, toegangscontrole, stroomverdeling of noodstroomvoorzieningen.

Een indrukwekkend project

Energie voor
25 000 gezinnen

BiogasTec

Grootste vergistingsinstallatie rekent op beste schakelkasten

Rittal levert kwalitatieve materialen en flexibele service.



trevi
ENVIRONMENTAL
SOLUTIONS

25

De energietransitie bestaat uit meer dan alleen maar zonnepanelen en windmolens. In Grobendonk wordt momenteel de laatste hand gelegd aan een indrukwekkende biogasinstallatie die het jaarlijks elektrisch verbruik van 25 000 gezinnen kan compenseren. De grootste in zijn soort ter wereld. Voor bouwer en uitbater BiogasTec is een continue werking cruciaal. Voor het elektrische gedeelte rekenen zij daarom op de kwalitatieve materialen en de flexibele service van Rittal.

BiogasTec is het geesteskind van Wouter Platteau. Gebeten om met groene technologie de wereld een beetje mooier te maken, specialiseerde hij zich in biogasinstallaties. Eerst in R&D, maar toen de microbe begon te kriebelen om zelf te gaan bouwen en exploiteren vond hij in Trevi de perfecte partner. "Ik wist wat er moest gebeuren, zij wisten hoe ze mijn idee in elkaar moesten steken. BiogasTec was geboren." De eerste installatie in 2008 was nog beperkt in aantal MW maar met het meest recente project, Albertstroom, ligt de lat al stukken hoger.

"Wanneer de biogasinstallatie in Grobendonk op vol-last zal draaien zal ze uit 250 000 ton afval per jaar

80 000 MWh aan groene energie produceren, het equivalent van het jaarlijks verbruik van 25 000 gezinnen. Daarmee zal het de grootste vergistingsinstallatie in zijn soort zijn. Bovendien is ze heel flexibel: de inkomende stromen kunnen in verschillende vormen worden aangeleverd", vertelt Platteau.

Synergie

Om de kringloop beter te sluiten, zocht BiogasTec synergie met andere bedrijven in de buurt. De nabijgelegen spuitgieterij van Didak zal een kwart van de opgewekte energie van Albertstroom gaan gebruiken. Daarnaast kan de betoncentrale van Kerkstoel de warmte en het water dat vrijkomt tijdens het proces goed benutten. De warmte zal bijvoorbeeld dienen om betonnen prefabwanden uit te drogen. De 70 000 ton bodemverbeteraar die als bijproduct overblijft zal ten slotte ook een nieuw leven gaan leiden als compost voor de landbouw. Platteau: "De grootste uitdaging schuilt toch in de schaalgrootte van dit project. Het is niet evident om alle stukjes van zo een grote puzzel in elkaar te laten passen, hoe goed we het vergistingsproces intussen ook al in de vingers hebben. Daar is toch het nodige engineeringwerk ingekropen."

Standaard op Rittal

Voor het elektrische gedeelte kon BiogasTec zoals steeds een beroep doen op het professionele team van zusterbedrijf Trevi. Senior Electrical Designer Dmitry Van Mulders licht toe: "Het is de bedoeling om tegen het einde van het jaar alles operationeel te hebben en in het tweede kwartaal van 2020 op vol-last te draaien. Dat engineering, opbouw en opstart door elkaar lopen, maakt communicatie des te belangrijker. Alles moet goed afgestemd worden." Gelukkig kan Trevi rekenen op een flexibele partner als het op schakelkasten aankomt: Rittal. Trevi werkt al jaren standaard met het merk en ondervindt ook in dit project de meerwaarde ervan. "Door de omvang van het project, hadden we bijvoorbeeld redelijk grote kasten nodig. Met één telefoontje naar Philippe De Wulf (Account Manager bij Rittal), krijgen we dan de juiste technische ondersteuning over hoe we ze het beste aan elkaar kunnen koppelen. Simpel en efficiënt."

VX25 maakt future proof

Om future proof te zijn en latere uitbreidingen in hetzelfde gamma te kunnen blijven uitvoeren, ruidde Trevi de

vertrouwde TS 8 kasten voor Albertstroom in voor de nieuwe VX25. "Uiteraard is het wennen, maar het mag gezegd dat de overgang bijzonder vlot verteed werd", geeft Van Mulders aan. "Als we dan toch ergens tegenaan botsten, werd dat meteen vakkundig aangepakt door Rittal. Dat is wat je zoekt in een partner: kwalitatief materiaal, een hoge beschikbaarheid en altijd en overal de juiste service. Rittal beantwoordt daar perfect aan." Aan de kasten in de technische ruimtes werden geen speciale eisen gesteld. Anders is het wanneer ze opgesteld moeten worden in ATEX-zones op de site of bepaalde ruimtes waar er corrosieve dampen vrijkomen. "In the field kozen we daarom voor kasten in RVS en warm verzinkte kabelgoten. Op die manier is een betrouwbare werking gegarandeerd." Verder kiest Trevi voor RiLine, het slimme stroomverdelingssysteem van Rittal. "Net omdat we hier heel veel tijd mee kunnen uitsparen. Power componenten worden al op voorhand getest door Rittal. Zo kunnen we altijd onze installaties volgens de regels van de kunst bouwen", besluit Van Mulders.

www.biogastec.com
www.trevi-env.com/nl



In the field werd gekozen voor behuizingen in RVS en warm verzinkte kabelgoten. Op die manier is een betrouwbare werking gegarandeerd.



Trevi koos voor RiLine, het slimme en veilige stroomverdelingssysteem van Rittal, snel en eenvoudig te monteren zonder gereedschap.



Power componenten worden op voorhand getest door Rittal. Dat biedt meer bedrijfszekerheid maar het levert ook een enorme tijdsbesparing op.



Philippe De Wulf (Account Manager bij Rittal) en Wouter Platteau van BiogasTec (rechts) kijken tevreden terug op dit samenwerkingsproject.

Een ruimtebesparende oplossing



Rittal serverrack

De LCU ondersteunt de binnen de IT gangbare 'front to back'-luchtgeleiding en regelt de temperatuur van de serverluchttoevoer op de ingestelde waarde.



Deze koeloplossing heeft onder meer als voordeel dat ze ingebouwd wordt in het rack en dus geen ruimte inneemt in het serverlokaal.



CMC III integratie

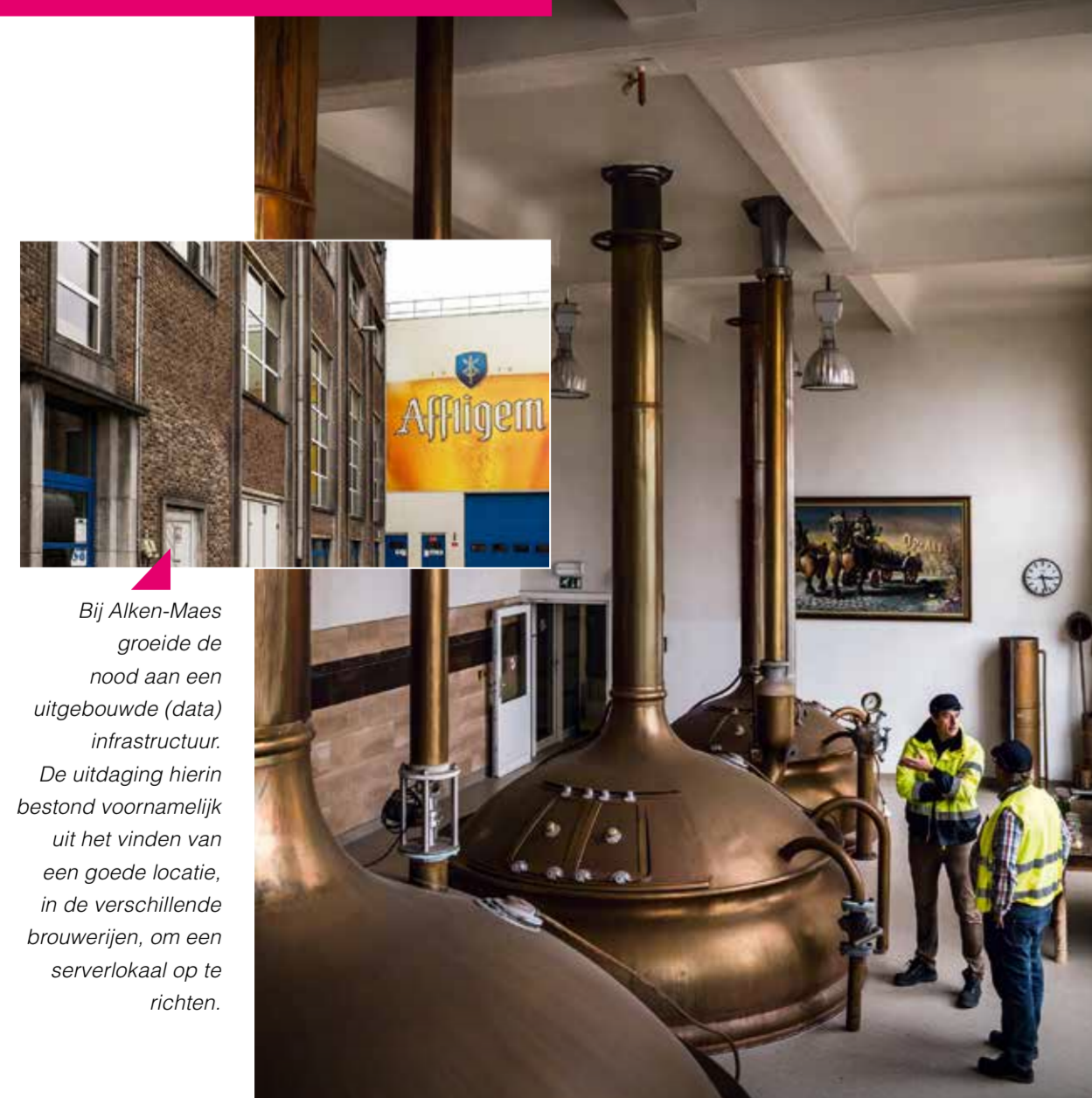
CMC III sensoren bewaken de fysieke omgevingsomstandigheden. Elke sensor heeft zo zijn eigen meet- of controletaken.



Mark Hens, ICT Operations Manager bij Alken-Maes, besluit: "Ik ben zeer tevreden over de aanpak van dit project door Simac ICT België en Rittal Belgium."

Leven in de brouwerij

Nieuw serverlokaal



Bij Alken-Maes groeide de nood aan een uitgebreide (data) infrastructuur. De uitdaging hierin bestond voornamelijk uit het vinden van een goede locatie, in de verschillende brouwerijen, om een serverlokaal op te richten.

ALKEN MAES

Het is al langer een feit dat ICT in alle sectoren aan belang wint. Ook bij Brouwerijen Alken-Maes nv is dat niet anders: investeren in hun infrastructuur door het uitbouwen van een serverlokaal. En dit zonder dat er in de brouwerij een echt vrije ruimte voor handen was.

Brouwerijen Alken-Maes nv ontstond officieel in 1988, dit als gevolg van een fusie van de brouwerijen Maes en Cristal Alken. Maar de oorsprong van beide partijen ligt meer dan honderd jaar daarvoor. Egied Maes kocht in 1880 de brouwerij Sint-Michaël en in 1923 startten Arthur Boes en Jozef Indekeu een brouwerij in Alken, zo'n 100 km verderop.

In 1928 ontwikkelden Boes en Indekeu met Cristal de eerste Belgische pils, Maes pils volgde in 1946. Na de fusie en de integratie in de Heineken Company neemt Alken-Maes terug zijn positie als winning innovator op de Belgische biermarkt in. Om deze positie te versterken wordt er continu geïnvesteerd in de infrastructuur. Bij Alken-Maes groeide duidelijk de nood aan een uitgebreide (data) infrastructuur. De uitdaging hierin bestond voornamelijk uit het vinden van een goede locatie, in de verschillende brouwerijen, om een serverlokaal op te richten.

Voor elke uitdaging een oplossing

Voor hun brouwerij in Opwijk, waar onder meer het welbekende Affligem wordt gebrouwen, stonden ze

voor de uitdaging om een serverlokaal te voorzien en dit zonder dat er in de brouwerij een echt vrije ruimte voor handen was.

Mark Hens, ICT Operations Manager bij Alken-Maes verklaart: "In de brouwerij in Opwijk beschikten we niet over een echt datalokaal, dus moest de oplossing ruimte-onafhankelijk zijn. Alhoewel het gedissipeerde vermogen en dito opwarming relatief laag zijn, moest deze toch gekoeld worden." Samen met hun partner Simac ICT België, actief in netwerk- en systeemintegratie, gingen ze op zoek naar de juiste oplossing.

Filip Gosselin, Senior Business Consultant bij Simac: "Uit mijn ervaring wist ik dat Rittal - met haar gekende industriële achtergrond - de geknipte partner was om hiervoor een oplossing uit te werken. Samen met hun IT-afdeling kwamen we meteen tot een geschikte opstelling op maat," vervolgt Filip. "Een volledig gesloten behuizing met een in de kast geïntegreerde koeling van 3 kW. De LCU (Liquid Cooling Unit) zorgt ondanks het lage vermogen toch voor een mooie verdeling van de gekoelde lucht."

1 COOLING

Koen Van Hende, Product Manager IT bij Rittal vervolledigt: "De LCU ondersteunt de binnen de IT gangbare 'front to back'-luchtgeleiding en regelt de temperatuur van de serverluchttoevoer op de ingestelde waarde. Door gebruik te maken van de EC-ventilatorstechniek wordt gezorgd voor een maximale energiebesparing. Omdat de compressor inverter geregeld wordt, past het koelvermogen zich perfect aan de dissipatie in het rack. De opgenomen warmte wordt op de standplaats van de externe unit (ook inverter geregeld) rechtstreeks aan de omgevingslucht afgegeven."

Deze koeloplossing heeft onder meer als voordeel dat ze ingebouwd wordt in het rack en dus geen ruimte inneemt in het serverlokaal. En door de minimale afmetingen van de behuizing, met een hoogte van 1800 mm, diepte van 1000 en breedte van 800 mm, kan deze opstelling bijna overal en in vele omstandigheden opgebouwd worden.

2 SAFETY

Ook de veiligheid werd niet uit het oog verloren. Zo werd in deze gesloten opstelling gezorgd voor een optimale brandmeld- en blusinstallatie. DET-AC III is een compact systeem met een dubbele rookaanzuiging en dit op amper 1 HE. Bij de DET-AC III start het blusproces automatisch zodra het hoofdalarm wordt geactiveerd. Voor het blusproces wordt de tank door middel van een drijfgaspatroon onder druk gezet. Het blusmiddel NovecTM 1230 verdampt bij het blusmondstuk en verdeelt zich in het serverrack. NovecTM 1230 is een milieuvriendelijk blusgas dat niet kritisch is voor IT-componenten.

3 MONITORING

Om ook de temperatuur en luchtvochtigheid te bewaken werd er geopteerd voor het CMC III bewakingssysteem. De processing unit van de CMC III kan via Ethernet op het datanetwerk worden aangesloten, via netwerk of USB worden geconfigureerd, via een e-mailserver alarmen verzenden en kan ook via SNMP op het Network Management Systeem van de onderneming worden gekoppeld.

De CMC III sensoren bewaken de fysieke omgevingsomstandigheden. Elke sensor heeft zo zijn eigen meet- of controletaken. Deze sensoren kunnen direct aan de bus van de processing unit worden gekoppeld.

Zo bewaakt de CMC III temperatuursensor de omgevingstemperatuur in de kast. Door de meegeleverde NTC-sensor kan deze meting op bijna elke plaats in de behuizing gebeuren. In totaal kunnen 32 sensoren aan één processing unit worden gekoppeld.

4 SECURITY

Naast een temperatuursensor zijn er sensoren die bv. de luchtvochtigheid, de toegang (via infrarood), de luchtstroom, de drukverschillen en eventuele lekken kunnen monitoren en melden. Koen Van Hende: "Ik wil hier toch een specifieke sensor even verder toelichten. De CMC III vandalisme sensor, bijvoorbeeld, die bewaakt de drie assen x, y en z op de werkende aantrekkings- of g-krachten. Door de montage van de sensor op het kastframe worden eventuele trillingen overgedragen op de sensor en kan deze, bij overschrijding van de ingestelde waarden een alarm genereren."

Totale ontzorging

Mark Hens, ICT Operations Manager bij Alken-Maes, besluit: "Ik ben zeer tevreden over de aanpak van dit project. Onze partner Simac ICT België en Rittal Belgium hebben ons goed ontzorgd voor dit gehele project. Vanaf de initiatiefase tot en met de nazorgfase werden we optimaal begeleid. En in de nazorgfase wordt erop toegezien, door middel van een jaarlijks onderhoud, dat de installatie steeds in optimale conditie blijft."

www.simac.be
www.alken-maes.be



Rittal Belgium verwelkomt Stefan De Poorter

Sterke schouders onder het Service Team.

Met de komst van de 49-jarige Stefan De Poorter begint het Rittal Service Team aan een nieuw hoofdstuk. Tijd voor een interview met de kersverse Service Manager uit het Oost-Vlaamse Berlare.

■ **Dag Stefan, welkom bij Rittal Belgium! Wat mogen we van jou verwachten als Service Manager?**

Ik zet mijn schouders onder de verdere uitbouw van de Rittal Service afdeling waarbij een goed klantencontact prioriteit krijgt. De focus ligt vooral op de verkoop en opvolging van onderhoudscontracten en de Rittal spare parts oplossingen over heel België. Daarnaast zal ik het Service Team aansturen.

■ **Klinkt als een gevarieerd takenpakket. Lig dit in lijn met jouw vorige werkervaring?**

Mijn volledige loopbaan speelt zich af binnen het service verhaal. Bij mijn laatste werkgever was ik als Service Leader verantwoordelijk voor een team van 10 technici. Ik begeef me dus op bekend terrein.

■ **Je hebt dan ook affiniteit met de technische wereld veronderstel ik?**

Ik heb een grauaat Marketing op zak maar mijn interesse ligt écht bij techniek. Daarom volgde ik later nog een opleiding elektronica. Via zelfstudie kon ik mijn kennis verder uitbreiden. Maar de grootste leerschool was voor mij de werkvloer en de geschoolde technici waarmee ik in contact kwam. Een zekere basisscholing is steeds nodig, maar affiniteit met het onderwerp en een leergierige houding in the field zijn naar mijn gevoel het allerbelangrijkste om de nodige knowhow te vergaren.

■ **Wat spreekt jou aan in een carrière bij Rittal?**

Stilstaan staat voor mij gelijk aan achteruitgaan en ik ben steeds op zoek naar de volgende stap. Wat niet wil zeggen dat ik een jobhopper ben. De kans om bij Rittal te werken, kwam dan ook eerder toevallig op mijn pad. Rittal is een gevestigde waarde in de markt; mijn interesse was meteen gewekt en ik ben er dan ook voluit voor gegaan. Ik leerde het merk eerder kennen bij mijn eerste werkgever. Dat ik een B2C omgeving nu inruil voor B2B en opnieuw met techniek aan de slag kan, vind ik geweldig!

■ **Je draait al een tijdje mee op de onderhoudsmarkt en bent als geen ander op de hoogte van de laatste trends. Welke toekomst zie je voor service?**

Techniek is constant in evolutie. Het is dan ook belangrijk om de markt in de gaten te houden. Momenteel scheert vooral het Industrie 4.0 concept hoge toppen. Dit is de beweging waarbij industrie en nieuwe technologieën elkaar vinden en de weg vrijmaken voor smart factories: machines worden op een slimme wijze aan



"Customer satisfaction komt tot stand door eerlijke en open communicatie", benadrukt Stefan De Poorter, Service Manager bij Rittal Belgium.



elkaar gekoppeld en wisselen voortdurend informatie uit. Onderhoud is hierbij cruciaal omdat elke schakel van de productie een even vitale rol speelt.

De impact van onderhoud wordt soms onderschat. Maar wanneer dit verwaarloosd wordt, brengt het vaak onverwachte en hoge kosten met zich mee: onderdelen verslijten onopgemerkt of veroorzaken een plotse stilstand van de keten. Zo gaat niet alleen kostbare tijd verloren, maar ook productiemedewerkers ervaren bij downtime een zekere stress die best vermeden kan worden.

Predictive Maintenance zal dan ook meer en meer aan belang winnen. Door vb. de integratie van een IoT-interface in de Rittal koelaggregaten kunnen data geanaly-



seerd worden om proactief fouten op te sporen. Dit stelt de klant in staat om zijn productie met minder kosten te laten draaien.

■ **Een boeiende evolutie. Wat wil je tot slot nog zeggen tegen onze klanten?**

Dat ik voorstander ben van een eerlijke en open communicatie, zelfs bij minder positief nieuws. Ik wil in verbinding staan met de klant en vind het hierbij belangrijk dat het om tweerichtingsverkeer gaat: alle feedback is welkom! Zo vermijden we frustraties en kunnen we in de toekomst op elkaar blijven vertrouwen. Ik ben er ook rotsvast van overtuigd dat we met onze expertise de klant een meerwaarde kunnen bieden bij zijn dagelijkse activiteiten.

Dat is ongetwijfeld een zeer gewaardeerde insteek. Veel succes!

■ **Graag een vrijblijvend gesprek met onze Service Manager? Contacteer Stefan via +32(0)475 64 07 49 of depoorter.s@rittal.be.**

Slim koelen, zelfs bij extreme weersomstandigheden

Rittal pakt uit met nieuwe NEMA 3R/4 koelunits.



NIEUW
met geïntegreerde
e-Comfort controller!

Strak design

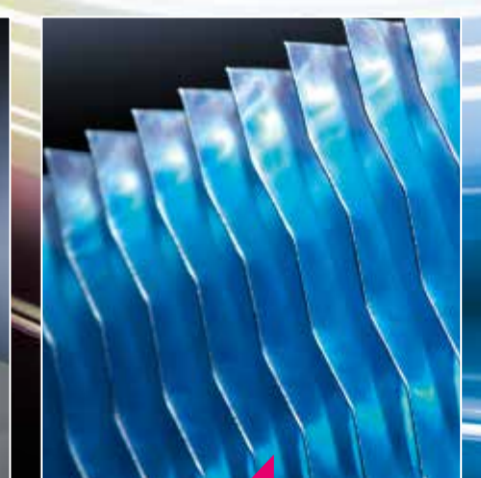
Koeltechnologie voor buitentoepassingen moet altijd betrouwbaar werken, zelfs bij extreme hitte en koude of in vochtige en stoffige omstandigheden. Maar de eisen zijn nog hoger: installatiebouwers en operators verwachten ultramoderne koelsystemen, een maximale energie-efficiëntie, slimme netwerken, de hoogste internationale certificeringen en een wereldwijde service. De NEMA 3R/4 koelunits van Rittal voldoen aan al deze eisen. Bovendien scoren deze nieuwkomers ook met hun IP 56 bescherming, energiezuinige Blue e technologie, slimme IoT-mogelijkheid en cULus Listed keurmerk.

Buitenopstellingen voor afvalwaterzuivering, zonne- en alternatieve energietoepassingen en infrastructuurprojecten zoals tolstations, bezorgen constructeurs en uitbaters vaak heel wat kopzorgen. De bijhorende besturings- en schakelapparatuur, die buiten wordt geïnstalleerd, moet immers ook feilloos werken bij extreme weersomstandigheden. Om ervoor te zorgen dat de schakelkasttechnologie altijd veilig gebruikt kan worden, heeft Rittal de NEMA 3R/4 koelunits ontwikkeld. Zij zorgen voor een optimale bescherming en betrouwbare werking van de technologie, zelfs bij regen, sneeuw en ijsvorming (NEMA 3R) of door wind aangedreven stof en regen, nevel en waterstralen (NEMA 4).

De nieuwe koelunits in plaatstaal zijn verkrijgbaar in 4 vermogensklassen van 500 tot 2500 W. Ze kunnen gebruikt worden bij een temperatuurbereik van -20 °C tot +50 °C. Is de buitentemperatuur lager dan +10 °C, dan schakelt het apparaat automatisch over naar een werking waarbij enkel de binnenventilator actief is. De NEMA 3R/4 koelunits zijn voorzien van de beschermingsklassen UL Type 3R/4, UL Type 12 en IP 56.



Hijssoog voor een eenvoudig transport.



RiNano-coating op de condensator.



Interne elektrische condenserverdamping.

Energie-efficiëntie en IoT-mogelijkheden

De nieuwe units zijn standaard verkrijgbaar als energiezuinige Blue e wandgemonteerde koelunits met geïntegreerde e-Comfort controller, RiNano-coating op de condensator en elektrische condenserverdamping (vanaf 1000 W). In combinatie met de IoT-interface en Blue e adapter maakt Rittal ook intelligente netwerken en digitalisering van de Blue e koelunits mogelijk. Zo kunnen de apparaten eenvoudig geïmplementeerd worden in Industrie 4.0 omgevingen, zonder in te grijpen in de automatiseringslogica. De configuratie en inbedrijfstelling van de IoT-interface wordt snel, eenvoudig en zonder programmering uitgevoerd via de geïntegreerde webserver. Dit maakt conditiebewaking van maximaal 10 koelunits in het master/slave-netwerk mogelijk. Zo kunnen bijvoorbeeld alarm- en systeemmeldingen en de binnen- en omgevingstemperatuur van de schakelkast worden weergegeven.

Vereenvoudigde vergunningen en wereldwijde service

Naast de cULus FTTA-, CE- en EAC-certificeringen dragen de nieuwe koelunits ook het cULus Listed keurmerk. Dit betekent dat internationale fabrikanten van machines en apparatuur, die zich op de Amerikaanse en Canadese markten richten, veel eenvoudiger goedkeuring zullen krijgen van de UL (Underwriters Laboratories) en CSA (Canadian Standards Association). Uiteraard zal dit leiden tot aanzienlijke kostenbesparingen. Bovendien zorgt Rittal steeds voor een bijzonder snelle service dankzij haar lokale aanwezigheid en meer dan 1000 goed geschoolde technici wereldwijd.

■ www.rittal.be

Maakt de cloud lokale datacenters overbodig?

Koen Van Hende verheldert

Data zijn het nieuwe zwarte goud, klinkt het intussen. Tegelijk verandert de manier waarop bedrijven hun data beheeren en beschermen. Het eigen datacenter heeft plaats geruimd voor een hybride aanpak, waarbij er een nieuw evenwicht ontstaat tussen on-premise, cloud en edge. Met die evolutie lijkt een einde te komen aan de trend waarbij bedrijven hun data zo veel mogelijk centraliseren. "We zien een duidelijke verschuiving in de richting van kleinere serverruimtes", zegt Koen Van Hende, Product Manager IT bij Rittal.



■ Koeling per rack

Terwijl bij bedrijven de oppervlakte van de lokale datacenters afneemt, ziet Rittal het vermogen per kast stijgen. "Dat heeft een belangrijke impact op het vlak van koeling", zegt Koen Van Hende. "Voor een bescheiden, lokaal datacenter kon ruimtekoeling vroeger meestal volstaan. Vandaag ligt dat anders. Bedrijven kiezen almaar vaker voor gesloten racks, met een veel

hoger vermogen per rack. Zo ontstaat er behoefte aan koeling op rackniveau. Naarmate het wattage van een rack toeneemt, stijgt immers ook de warmteproductie. Wanneer er in een gesloten kast een probleem ontstaat met de koeling, loopt het snel fout, omdat de warmte in de kast gevangen blijft. Een monitoringsysteem merkt dat direct op en zorgt ervoor dat er niet nodeloos tijd verloren gaat." Vaak is zo'n systeem ook gekoppeld aan een oplossing voor branddetectie en automatisch blussen.

■ Niet zwart-wit

"Het is duidelijk dat bedrijven afstappen van een algemene cloud-only strategie. Veel hangt uiteraard af van het type data en het soort activiteit waarbij een onderneming die data gebruikt", legt Koen Van Hende uit. "Bedrijven kiezen vaak voor de cloud, dat klopt, maar even goed geven ze de voorkeur aan lokale opslag, verwerking en beveiliging. Onder meer volume en latency spelen een rol bij die afweging." De keuze is bovendien niet zo zwart-wit als we zouden verwachten.

Typisch verschuiven de minder bedrijfskritische data naar de cloud. Voor de zeer kritische appli-

caties blijft de nabijheid van data een belangrijk aandachtspunt. "En dat blijft in de toekomst ongetwijfeld zo. Denk maar aan de zelfrijdende auto's die in staat moeten zijn om heel snel data uit te wisselen. Een lage latency is daarbij essentieel voor de verkeersveiligheid. De verwachting is dan ook dat in die context de nood aan lokale edge datacenters zal stijgen."

■ Grote volumes

Het Internet of Things is wellicht de belangrijkste driver voor edge computing. Onder meer in de industrie neemt het aantal toepassingen snel toe. "Via sensoren is het mogelijk om de werking van allerhande toestellen te capteren", vervolgt Koen Van Hende. "In de praktijk verhoogt dat de vraag naar lokale datacenters."

Niet alleen latency is daarbij een bepalende factor. De opslag en verwerking van grote data-volumes in de edge blijkt vaak ook een stuk goedkoper dan in de cloud. "Het klassieke breekpunt voor IoT in de cloud blijkt telkens weer de combinatie van grote volumes en de vraag naar lage latency. Edge computing biedt dan het betere alternatief."

Aanvraag brochures

Vraag uw brochure aan via marketing@rittal.be of bezoek onze website www.rittal.be waar u de meeste documentatie kan downloaden.

AX. KX. System perfection

Wand-/vloerkastssystemen en compacte behuizingen.



Cooling units Blue e+ IT

Efficient rack cooling with innovative hybrid technology.



Hummel

Kabelwartels en kabel-beschermersystemen.



Systeemhandboek 35

Een snelle totaalblik over het one-stop aanbod van Rittal.



Impressum:
Uitgave 3/2019

Rittal News is een magazine voor de behuizingspecialist in de industrie en de IT. Rittal News is een periodieke uitgave en verschijnt 3 keer per jaar.

Verantwoordelijke uitgever:
Rittal nv/sa
Industrieterrein E17/3206 - Stokkelaar 8 - B-9160 Lokeren
Tel.: 09 353 91 11
E-mail: info@rittal.be - Website: www.rittal.be

Magazine verantwoordelijke en redactie:
Rittal nv/sa - Magali Van Driessche
Marketing & Communication

Realisatie en uitvoering magazine:
Art Graphics Media Group - België
John, Laurence & Bram Willems - Communication Designers

Corporate Identity:
Rittal GmbH & Co. KG

Scan de QR code om de digitale versie van onze catalogus te downloaden.



Volg Rittal Belgium op social media



ENCLOSURES

POWER DISTRIBUTION

CLIMATE CONTROL

IT INFRASTRUCTURE

SOFTWARE & SERVICES