

Rittal – The System.

Faster – better – everywhere.

Tietoliikennekaapit ja -telineet



ENCLOSURES

POWER DISTRIBUTION

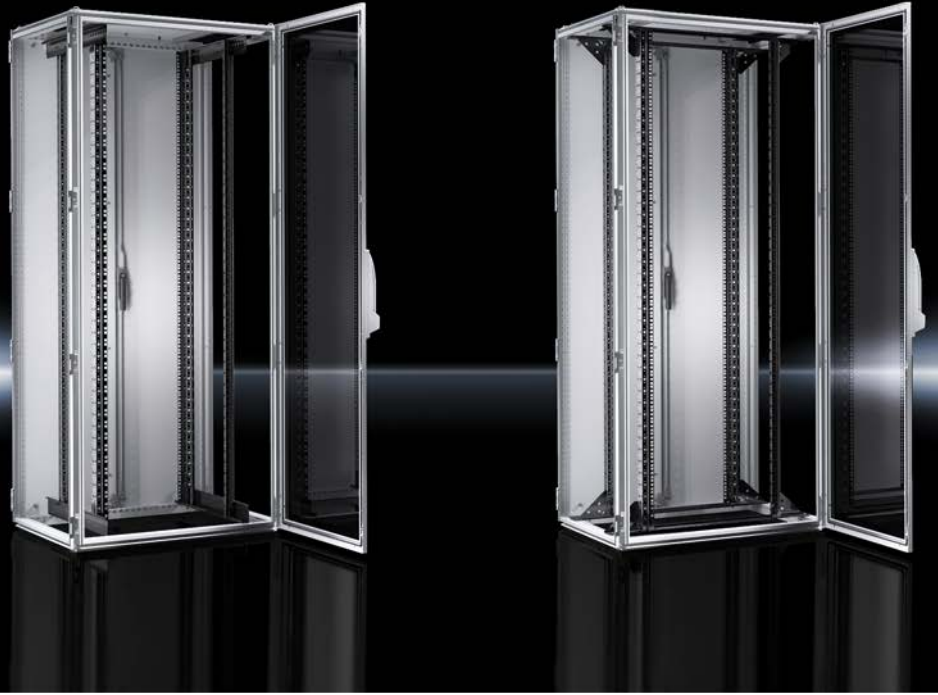
CLIMATE CONTROL

IT INFRASTRUCTURE

SOFTWARE & SERVICES

FRIEDHELM LOH GROUP



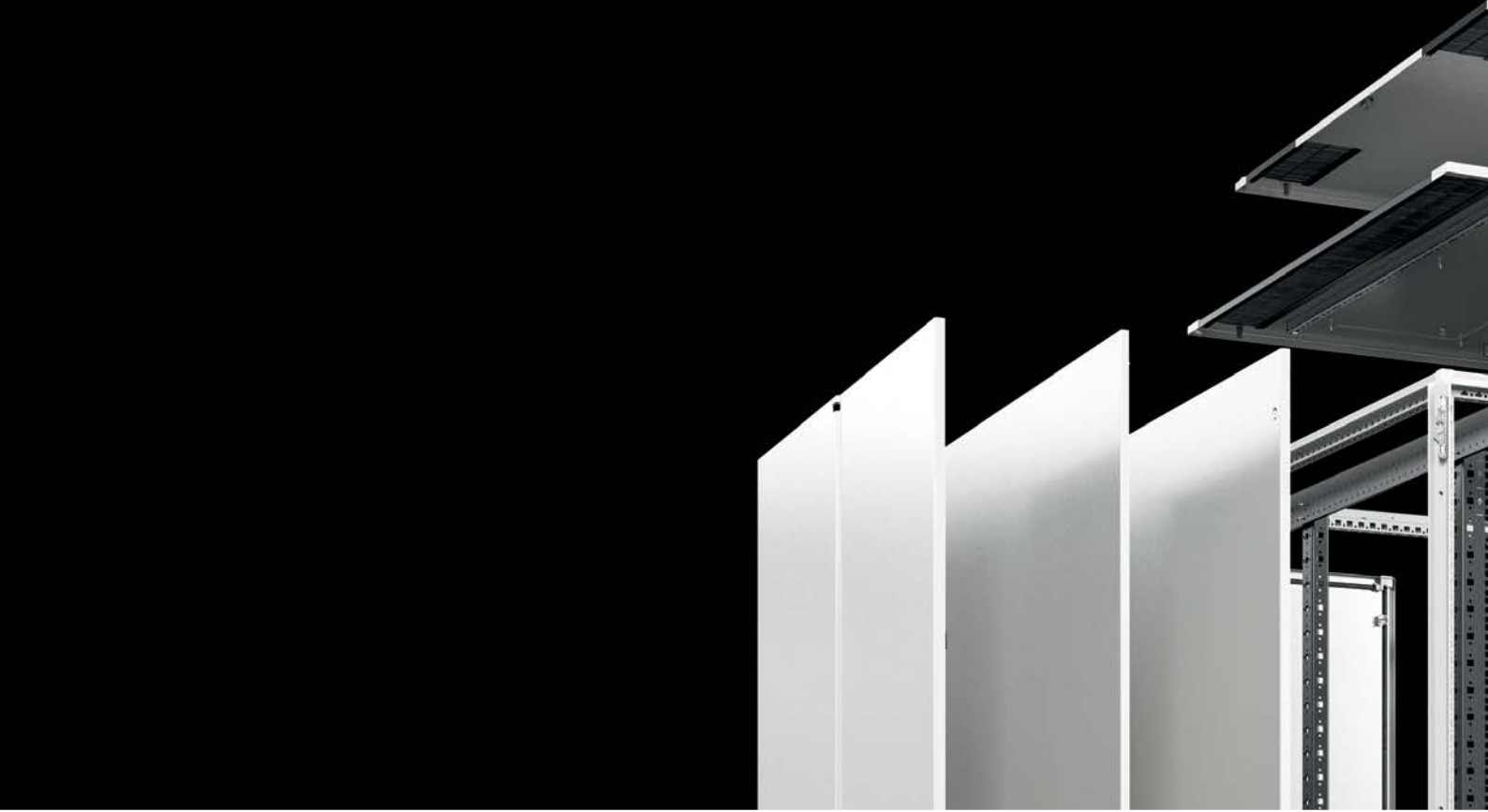


Oviversio edessä		Rei'itetty ovi	Rei'itetty ovi	Rei'itetty ovi	
19"-rakenne		vakio	dynaaminen	vakio	
Materiaalivahvuus 10" 19" rakenteessa, mm		2.0	2.5	2.0	
Kuormitettavuus, staattinen N max, kaappikoosta riippuen		15000	18000	15000	
Kuormitettavuus, staattinen N max, kaappikoosta riippuen		12000	15000	12000	
Kuormitettavuus, staattinen N max, kuljetus pyörillä, kaappikoosta riippuen		10000	10000	10000	
Kotelointiluokka IEC 60 529:n mukaan:		-	-	-	
Tilausnumero		53XX.11X	53XX.81X	53XX.166	
Tuotekohtainen toimitussisältö					
Pohja	Avoim, ei pohjalevyä	■	■	-	
	Suljettu	-	-	-	
Takaovi	Yksiosainen, umpinainen 130 ° saranat	-	-	-	
	Pystysuunnassa jaettu, H ≥ 1800 mm, kiinteät, 180 ° saranat	-	-	-	
	Yksiosainen, rei'itetty ovi, 130 ° saranat	■	■	-	
	Pystysuunnassa jaettu, H ≥ 1800 mm, ilmanvaihto, 180 ° saranat	■	■	■	
	Takaseinä, ruuvikiinnitteinen	-	-	-	
Katto	Harjaslaippa kaapelointia varten	■	■	■	
	Kiinteä	-	-	-	
Esiaseennettu					
Jalusta	Flex-Block, tuuletettu	-	-	■	
Pohja	Umpinainen etuosa, yksi pohjamoduuli	-	-	■	
Sivuseinät	Yksiosainen, lukittava	-	-	■	

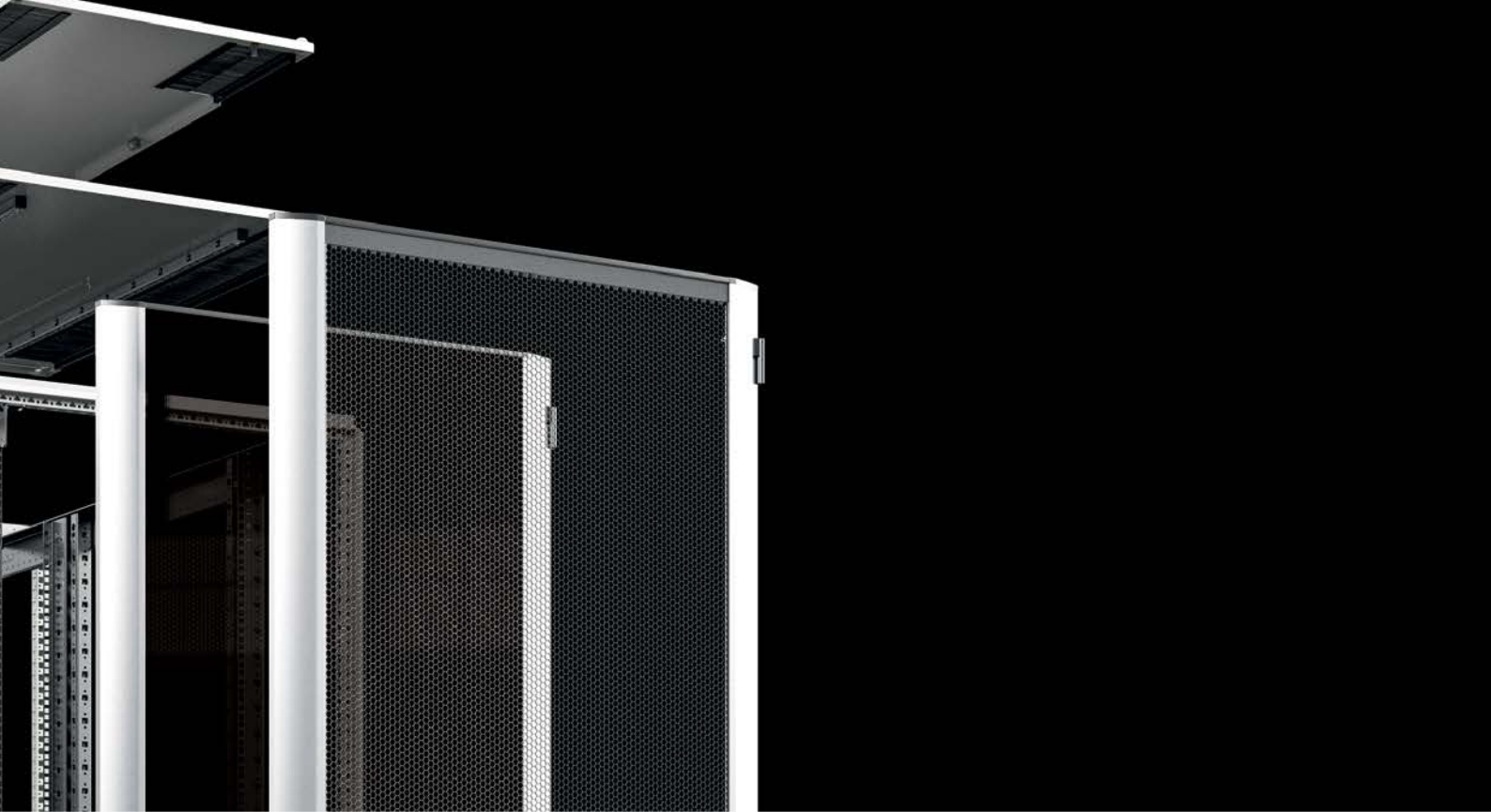


Lasiovi vakio	Lasiovi dynaaminen	Lasiovi vakio	Lasiovi vakio	Lasiovi Kääntökehys	Lasiovi Ilman sisärakennetta
2.0	2,5	2.0	2.0	2.0	-
15000	18000	15000	15000	3500	-
12000	15000	12000	12000	3500	-
10000	10000	10000	10000	3500	-
-	-	IP 55	-	-	IP 55
53XX.12X	53XX.82X	53XX.13X	53XX.15X	53XX.157	53XX.190

■	■	-	-	-	-
-	-	■	-	-	■
■	■	■	■	-	■
■	■	-	■	-	-
-	-	-	-	-	-
-	-	-	-	-	-
-	-	-	-	■	-
■	■	-	■	■	-
-	-	■	-	-	■
-	-	-	■	■	-
-	-	-	■	■	-
-	-	-	■	■	-



Leveys	Korkeus	Syvyys	Lasiovi edessä Umpinainen metalliovi takana, < 1800 mm = yksiosainen, > 1800 mm = pariovi"		Rei'itetty ovi edessä. Rei'itetty metalliovi takana, < 1800 mm = yksiosainen, > 1800 mm = pariovi"		Lasiovi edessä Umpinainen metalliovi takana, yksiosainen"		Lasiovi edessä Umpinainen metalliovi takana, < 1800 mm = yksiosainen, > 1800 mm = pariovi"	
			Tilausno	Sähkönro	Tilausno	Sähkönro	Tilausno	Sähkönro	Tilausno	Sähkönro
600	800	600	5325.121	72 384 56						
600	1200	600	7238.456	72 384 58			5326.131	72 384 59		
800	1200	800	5303.124	72 825 98	5303.114	72 825 97	5303.134	72 825 99	5303.154	72 384 13
800	1200	1000	5304.126	72 384 15	5304.116	72 384 14				
600	1800	600	5327.121	72 384 61						
600	1800	800	5328.123	72 384 63						
800	1800	800	5305.124	72 384 16						
600	2000	600	5329.121	72 384 66	5329.111	72 384 65	5329.131	72 384 67		
600	2000	800	5330.123	72 384 70	5330.113	72 384 69	5330.133	72 384 71		
600	2000	1000	5308.123	72 384 26	5308.113	72 384 25				
600	2000	1200	5310.128	72 384 39	5310.118	72 384 38				
800	2000	600	5306.122	72 384 17						
800	2000	800	5307.124	72 384 20	5307.114	72 384 19	5307.134	72 384 21	5307.154	72 384 22
800	2000	1000	5309.126	72 384 31	5309.116	72 384 30	5309.136	72 384 32	5309.156	72 384 33
800	2000	1200	5311.126	72 384 42	5311.116	72 384 41				
600	2200	800			5331.113	72 384 73				
600	2200	1000			5313.113	72 384 47				
600	2200	1200			5315.118	72 384 52				
800	2200	800	5312.124	72 384 46	5312.114	72 384 45				
800	2200	1000	5314.126	72 384 50	5314.116	72 384 49				
800	2200	1200			5316.116	72 384 54				
600	2450	1000								
600	2450	1200								
800	2450	1000								
800	2450	1200								



Umpinainen takaseinä, Lasiovi edessä takaseinä, kääntökehys		Rei'itetty ovi edessä. Rei'itetty metalliovi takana, pariovi"		Tyhjä kaappi IP 55 Lasiovi edessä Umpinainen metalliovi takana, yksiosainen"		Rei'itetty ovi edessä. Rei'itetty metalliovi takana, pariovi"		Lasiovi edessä Umpinainen metalliovi takana, pariovi		
Tilausno	Sähkönro	Tilausno	Sähkönro	Tilausno	Sähkönro	Tilausno	Sähkönro	Tilausno	Sähkönro	
				5325.190	72 384 57					
				5326.190	72 384 60					
				5327.190	72 384 62					
				5328.190	72 384 64					
				5329.190	72 384 68					
				5330.190	72 384 72					
				5308.190	72 384 27	5308.813	72 384 28	5308.823	72 384 29	
						5310.818	72 384 40			
				5306.190	72 384 18					
5307.157	72 384 23			5307.190	72 384 24					
		5309.166	72 384 34	5309.190	72 384 35	5309.816	72 384 36	5309.826	72 384 37	
						5311.816	72 384 43	5311.826	72 384 44	
				5331.190	72 384 74					
						5313.813	72 384 48			
						5315.818	72 384 53			
						5314.816	72 384 51			
						5316.816	72 384 55			
						5334.813	-			
						5332.818	-			
						5335.816	-			
						5333.816	-			

Verkko-/palvelinkaappi VX IT



Materiaali:

- Teräslevy
- Alumiini

Pintakäsittely:

- Kaappirunko: Maalattu
- Sisärakenne: Maalattu
- Takaovi ja katto: Maalattu, pulverimaalaus
- Etuovi: alumiinia, eloksoitu/maalattu

Väri:

- Kotelokehys, takaovi ja katto: RAL 7035
- Etuovi: Pystysuora profiili, hopeanvärisen ja vaakasuora profiili RAL9005
- Sisärakenne RAL 9005
- Kahva ja saranat: RAL 9005
- Rei'itetty ovi edessä RAL 9005*

Rei'itetty ovi toimitus*:

- VX-kaappirunko ovilla ja kattolevyllä
- Alumiini-teräsovi edessä, rei'itetty (reikälevyissä vapaata tilaa noin 85 %), 180°-saranat
- Teräslevyovi takana, rei'itetty (reikälevyissä vapaata tilaa noin 85 %)
- Lukko edessä ja takana: Komfort-kahva puoliprofiilisynterille ja turvalukolle 3524 E
- Korotuspalat, korkeus 50 mm, katossa olevan tuuletinaukoksen peitelevyn nostamiseksi passiivista tuuletusta varten (sis. toimitukseen)
- 12 x 19" korimutteri, 1 U, johtava (sis. toimitukseen)
- 25 torx-ruuvia, johtavia (sis. toimitukseen)

Lasiovi toimitus*:

- VX-kaappirunko ovilla ja kattolevyllä
- Alumiininen laiteovi edessä, 180°-saranat
- Lukko edessä ja takana: Komfort-kahva puoliprofiilisynterille ja turvalukolle 3524 E
- Korotuspalat, korkeus 50 mm, katossa olevan tuuletinaukoksen peitelevyn nostamiseksi passiivista tuuletusta varten (sis. toimitukseen)
- 12 x 19" korimutteri, 1 U, johtava (sis. toimitukseen)
- 25 torx-ruuvia, johtavia (sis. toimitukseen)

Ohje:

- Rivitettäessä oven avautumiskulma on pienempi kuin 180°

Hyväksynät:

- UL
- cUL

***Huomioi tuotekohtainen toimitussisältö!**

TX CableNet -verkkokaapit umpinaisilla ovilla



Edut:

- Kaapelien turvallinen sijoittaminen niin, että kriittinen kaapelin taivutussäde säilyy
- Kaapeliohjauksen "vesiputous"-konsepti: helppo ja turvallinen kaapeliohjaus katon kautta
- Helppo pääsy: sivuseinien ja ovien yksinkertainen asentaminen ja purkaminen varmistaa nopean pääsyn kotelon sisälle
- TS- ja VX-yhteensopivat varusteet

- Kattava lisävarustevalikoima yksilölliselle sisävarustelulle

Materiaali:

- Teräslevy ja lasi

Pintakäsittely:

- Telineen runko: Pohjamaalattu
- Levyosat: pulverimaalattu

Väri:

- RAL 7035

Toimitus sisältää:

- Kaappirunko ovilla ja hitsatulla kattolevyllä
- Kaksi 482,6 mm:n (19") profiiliskoa edessä ja takana
- Ovet edessä ja takana, yksiosainen, 130°:n saranat
- Turvalukko edessä ja takana: Design-kahva 3524 E
- Sivuseinät, lukittavat, sis. turvalukon 3524 E

Ohjel

- Rivitettäessä oven avautumiskulma on pienempi kuin 180°

Hyväksynnät:

- UL
- cUL

Huomioi tuotekohtainen toimitussisältö!

Teräslevyovilla

Korkeusyksikkö U	VP	24	42	42
Leveys mm		600	600	800
Korkeus mm		1200	2000	2000
Syvyys mm		800	600	800
Maks. kantavuus (staattinen) koteloa kohti N		5000	5000	5000
Etäisyys valmiiksi asetettujen 482,6 mm (19") tasojen välillä mm		445	345	445
Tilausno	1 kpl	XFI7888.120	XFI7888.600	XFI7888.800
Sähköno		72 385 01	72 385 00	72 384 99
Tuotekohtainen toimitus				
Sivupaneelit, lukittavat, mukaan lukien turvalukko 3524 E	2 kpl	■	■	■

Lasiovella

Korkeusyksikkö U	VP	24	24	24	42	42	42	42	42	47	47
Leveys mm		600	600	800	600	600	800	800	800	800	800
Korkeus mm		1200	1200	1200	2000	2000	2000	2000	2000	2200	2200
Syvyys mm		600	800	800	600	800	1000	800	800	1000	800
Maks. kantavuus N		5000	5000	5000	5000	5000	5000	5000	5000	5000	5000
Etäisyys (19") tasojen välillä mm		345	445	445	345	445	645	445	445	645	445
Tilausno	1 kpl	7888.276	7888.278	7888.218	7888.266	7888.268	7888.200	7888.202	7888.208	7888.220	7888.228
Sähköno		72 385 02	72 385 03	72 385 04	72 385 05	72 385 06	72 384 93	72 384 90	72 384 89	72 384 96	72 384 94
Tuotekohtainen toimitus											
Lukittavat sivupaneelit	2 kpl	■	■	■	■	■	■	-	■	■	■

TX CableNet -verkkokaapit tuuletetuilla ovilla



Edut:

- Kaapelien turvallinen sijoittaminen niin, että kriittinen kaapelin taivutussäde säilyy
- Kaapeliohjauksen "vesiputous"-konsepti: helppo ja turvallinen kaapeliohjaus katon kautta
- Helppo pääsy: sivuseinien ja ovien yksinkertainen asentaminen ja purkaminen varmistaa nopean pääsyn kotelon sisälle
- TS- ja VX-yhteensopivat varusteet

- Kattava lisävarustevalikoima yksilölliselle sisävarustelulle

Materiaali:

- Teräslevy

Pintakäsittely:

- Telineen runko: Pohjamaalattu
- Levyosat: pulverimaalattu

Väri:

- RAL 7035

Toimitus sisältää:

- Kaappirunko ovilla ja hitsatulla kattolevyllä
- Kaksi 482,6 mm:n (19") profiilikiskoa edessä ja takana
- Ovet edessä ja takana, yksiosainen, 130°:n saranat
- Turvalukko edessä ja takana: Design-kahva 3524 E
- Sivuseinät, lukittavat, sis. turvalukon 3524 E

Ohje!

- Rivitettäessä oven avautuskulma on pienempi kuin 180°

Hyväksynnät:

- UL
- cUL

Huomioi tuotekohtainen toimitussisältö!

Tuuletetuilla ovilla, 78% vapaata pintaa

Korkeusyksikkö U	VP	42	42	47
Leveys mm		800	800	800
Korkeus mm		2000	2000	2200
Syvyys mm		1000	1000	1000
Maks. kantavuus (staattinen) koteloa kohti N		5000	5000	5000
Etäisyys valmiiksi asetettujen 482,6 mm (19") tasojen välillä mm		645	645	645
Tilausnro	1 kpl	7888.100	7888.102	7888.120
Sähkönro		72 384 92	72 384 91	72 384 95
Tuotekohtainen toimitus				
Sivupaneelit, lukittavat, mukaan lukien turvalukko 3524 E	2 kpl	■	-	■

19" kaapit ja -rungot



Erityisen vääntöjäykkä, hitsattu runkorakenne mahdollistaa suuren kuormituksen.

Materiaali:

– Teräslevy

Pintakäsittely

– Kaapin runko: RAL 7044
– Sivuseinät: RAL 7035

19"-kaappi

Toimitus sisältää:

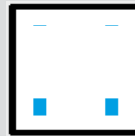
- Syvyysäädettävät 19"-profiilikiskot edessä ja takana.
- Teräs-/lasiovi edessä, takaseinä teräslevyä
- Sivuseinäpari liukulevykatto
- 3-osainen pohjalevy
- Harjaslaippaläpivienti katossa



VX-runko

Toimitus sisältää:

- VX-kaapin runko
- Syvyysäädettävä 19"-profiilikisko edessä.
- 3-osainen pohjalevy



19"-kaapit

Leveys mm	600	600	600	600	800	800
Korkeus mm	1600	1800	2000	2000	2000	2000
Syvyys mm	600	600	600	800	600	800
Tilausnro lasiovella	–	–	XFI5329019	–	–	XFI5307019
Sähköno	–	–	72 384 87	–	–	72 384 98
Tilausnro teräsovella	XFI5366119	XFI5327119	XFI5329119	XFI5330119	XFI5306119	XFI5307119
Sähköno	72 384 81	72 384 82	72 384 83	72 384 84	72 384 85	72 384 86

VX-runko

Leveys mm	600	600	800	800
Korkeus mm	2000	2000	2000	2000
Syvyys mm	600	800	600	800
Tilausnro	XFIVX606/19	XFIVX608/19	XFIVX806/19	XFIVX808/19
Sähköno	72 384 77	72 384 78	72 384 79	72 384 80
Lisävarusteena 19"-kisko taakse	5302.107 + 5302.110	5302.107 + 5302.110	5302107 + 5302167 + 5302169	5302107 + 5302167 + 5302169

VerticalBox ja QE-kotelo



VerticalBox – optimaalinen ratkaisu pienille verkoille toimistoympäristöissä

Edut:

- Sopii asennettavaksi seinälle, pöydän alle tai pöydän päälle
- Sisärakenteet vapaasti käsiteltävissä kolmelta sivulta
- Passiivinen ilmanvaihto ilmasäleikköjen kautta
- Takaseinässä valmius tuulettimeen asennukseen
- Oven käteisyys vapaasti valittavissa

- 19" asennuskomponenttien tilaa säästävä, sivuttainen, pystysuora kiinnitys

Materiaali:

- Teräslevy
- Ikkuna: Yksiruutuinen turvalasi, 3 mm

Pintakäsittely:

- Pulverimaalattu

Väri:

- RAL 7035

QE-kotelo

- Pieniin verkkosovelluksiin tarkoitettu seinäkotelo.
- Neljä eri kokovaihtoehtoa.
- Saatavissa joko lasi- tai teräslevy laiteovella, 19" profiilikiskoilla.
- Passiivinen ilmanvaihto ilmasäleikköjen kautta
- 19"-profiilikiskot edessä, syvyysäädetävät

VerticalBox

Korkeusyksiköt U	VP		5
Leveys mm			300
Korkeus mm			540
Syvyys mm			600
Tilausro	1 kpl		7501.000
Sähköno			-

QE-kotelo. Mitat 482,6 mm (19") profiilikiskot edessä ja laiteovi tai teräsovi

U	VP	6	9	12	15
Leveys mm		600	600	600	600
Korkeus mm		335	468	602	735
Syvyys mm		500	500	500	500
Tilausno lasiovella	1 kpl	7057.000	7057.010	7057.020	7057.030
Sähköno		72 395 00	72 395 03	72 395 05	72 395 07
Tilausno teräslevyovella	1 kpl	XFI7057100	XFI7057110	XFI7057120	XFI7057130
Sähköno		72 395 11	72 395 13	72 395 14	72 395 15



FlatBox – Flat-pakkauksen tilaasäästävä ratkaisu joka sopii joustavasti niin seinä- kuin lattiakoteloksi.

Edut:

- Pika-asennus ilman työkaluja
- Lisävarusteet avoimessa 19":n rungossa

Materiaali:

- Teräslevy
- Ikkuna: Yksiruutuinen turvalasi, 3 mm

Pintakäsittely:

- Pulverimaalattu

Väri:

- RAL 7035

Toimitus:

- Kotelo Flat-Pack-pakkauksessa
- 1 seinäosa
- 2 kannatinrunkoa
- 2 katto-/pohjalevyä, harjaslaipoilla
- 2 sivuseinää, lukittavia
- 1 laiteovi, lukittava, turvalukko 3524 E, oven käteisyys vapaasti valittavissa
- Kiinnitysosat pika-asennukseen ilman työkaluja
- Maadoitussarja kotelon kaikkien osien järjestelmälliseen maadoitukseen

Huomioi tuotekohtainen toimitussisältö.

Ohje:

- Maks. asennussyvyys: Syvyys – 58 mm takaseinään saakka
- Kahden 19":n tason maks. etäisyys: Syvyys – 104 mm Kuvassa oleva esimerkki

Rakenne 19":n profiilikiskoilla

Korkeusyksikkö U	VP	6	6	9	9
Leveys mm		600	600	600	600
Korkeus mm		358	358	492	492
Syvyys mm		400	600	400	600
Kuormitettavuus		enintään 300 N	enintään 300 N	enintään 450 N	enintään 450 N
Tilausno	1 kpl	7507.000	7507.100	7507.010	7507.110
Sähkönro		72 384 00	72 395 31	72 384 01	72 384 02

Tuotekohtainen toimitussisältö

19":n profiilikiskot	2 kpl	■	■	■	■
----------------------	-------	---	---	---	---

Rakenne 19":n asennuskehyksellä

Korkeusyksikkö U	VP	12	12	15	15	18	21
Leveys mm		600	600	600	700	700	700
Korkeus mm		625	625	758	758	892	1025
Syvyys mm		400	600	400	700	700	700
Kuormitettavuus		enintään 600 N	enintään 600 N	enintään 750 N	enintään 750 N	enintään 750 N	enintään 750 N
Tilausno	1 kpl	7507.020	7507.120	7507.030	7507.200	7507.210	7507.220
Sähkönro		72 384 03	72 384 05	72 384 04	72 384 06	72 384 07	72 384 08

Tuotekohtainen toimitussisältö

19":n profiilikiskot	1 kpl	■	■	■	■	■	■
----------------------	-------	---	---	---	---	---	---

Seinäkotelo EL, 3-osainen



Seinäkotelo, jonka kääntöosa takaa optimaalisen käsiteltävyyden.

Materiaali:

- Seinä- ja kääntöosa: teräslevy, 1,5 mm
- Ikkuna: Yksiruutuinen turvalasi, 3 mm

Pintakäsittely:

- Pulverimaalattu

Väri:

- Seinä- ja kääntöosa: RAL 7035
- Laiteovi: RAL 7035/7015 (harmaa)

Kotelointiluokka IP

IEC 60 529:n mukaan:

- IP 54 umpinaisen laippalevyn kanssa, ylhäällä ja alhaalla

Toimitus:

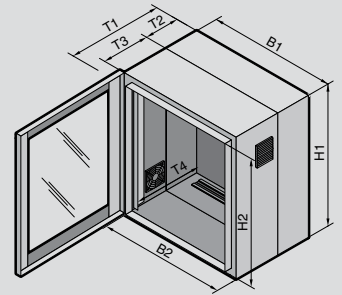
- Seinäosa ja umpinainen laippalevy, ylhäällä ja alhaalla, kaksi pystysuoraa asennuskiskoa ja C-profiilikisko, vaakasuora, kaapeliin kiinnitykseen
- Kääntöosa ja 25 mm:n reikäverkko etu- ja takakehyksissä, kaksi 19"-profiilikiskoa edessä, syvyys säädettävissä asteettomasti ja sivuttaiset poistosuodattimet vasemmalla ja oikealla

- Maadoituskisko tähtimuotoisella maadoituksella
- Design-laiteovi
- 1 kytkinkaapin kaksoislehtiavain nro 5

Huomioi tuotekohtainen toimitussisältö.

Hyväksynyt:

- UL
- cUL



Asennuskiskot ja profiilikiskot esiasennettuina, syvyysuunnassa säädettävät

Korkeusyksiköt U	VP	9	9	15	15	21	21
Leveys (B1) mm		600	600	600	600	600	600
Korkeus (H1) mm		478	478	746	746	1012	1012
Syvyys (T1) mm		573	673	573	673	573	673
Sisäleveys (B2) mm		502	502	502	502	502	502
Sisäkorkeus (H2) mm		415	415	683	683	949	949
Seinäosan syvyys (T2) mm		135	135	135	135	135	135
Kääntöosan syvyys (T3) mm		416	516	416	516	416	516
Maksimi asennussyvyys (T4) mm		520	620	520	620	520	620
Kuormitettavuus kääntöosa (staattinen)		450	450	750	750	750	750
Tilausnro	1 kpl	7709.735	7709.535	7715.735	7715.535	7721.735	7721.535
Sähkönro		72 399 57	72 399 58	72 399 59	72 399 60	72 399 61	72 399 62

Tuotekohtainen toimitussisältö

Seinäkiinnike 10 mm	4 kpl.	■	–	■	–	■	–
Mini Komfort -kahva lukkopesiä varten	1 kpl	■	■	■	■	–	–
Turvalukon nro 3524 E	1 kpl	■	■	■	■	■	■
Seinäkiinnike 10 mm, vahvistettu	4 kpl	–	■	–	■	–	■
Komfort-kahva lukkopesiin ja 2-pistelukituksiin	1 kpl	–	–	–	–	■	■

Seinäkotelo EL, 3-osainen

Asennuskiskot ja profiilikiskot esiasennettuina, syvyysuunnassa säädettävät

Korkeusyksiköt U	VP	6	9	12	15	21
Leveys (B1) mm		600	600	600	600	600
Korkeus (H1) mm		345	478	612	746	1012
Syvyys (T1) mm		473	473	473	473	473
Sisäleveys (B2) mm		502	502	502	502	502
Sisäkorkeus (H2) mm		282	415	549	683	949
Seinäosan syvyys (T2) mm		135	135	135	135	135
Kääntöosan syvyys (T3) mm		316	316	316	316	316
Maksimi asennussyvyys (T4) mm		420	420	420	420	420
Kuormitettavuus kääntöosa (staattinen)		300	450	600	750	750
Tilausno	1 kpl	7706.135	7709.135	7712.135	7715.135	7721.135
Tuotekohtainen toimitussisältö						
Mini Komfort -kahva lukkopesiä varten	1 kpl	■	■	■	■	-
Turvalukon nro 3524 E	1 kpl	■	■	■	■	■
Komfort-kahva lukkopesiin ja 2-pistelukituksiin	1 kpl	-	-	-	-	■

Asennuslevyllä ja profiilikiskoilla, kiinteä asennus

Korkeusyksiköt U	VP	3	3	6	6	9	9
Leveys (B1) mm		600	600	600	600	600	600
Korkeus (H1) mm		212	212	345	345	478	478
Syvyys (T1) mm		373	473	373	473	373	473
Sisäleveys (B2) mm		502	502	502	502	502	502
Sisäkorkeus (H2) mm		149	149	282	282	415	415
Seinäosan syvyys (T2) mm		135	135	135	135	135	135
Kääntöosan syvyys (T3) mm		216	316	216	316	216	316
Maksimi asennussyvyys (T4) mm		320	420	320	420	320	420
Asennuslevyn leveys (B3) mm		485	485	485	485	485	485
Asennuslevyn korkeus (H3) mm		165	165	299	299	432	432
Kuormitettavuus kääntöosa (staattinen) N		150	150	300	300	450	450
Tilausno	1 kpl	2243.605	2253.605	2246.605	2256.605	2249.605	2259.605
Tuotekohtainen toimitussisältö							
Mini Komfort -kahva lukkopesiä varten	1 kpl	■	■	■	■	■	■
Turvalukon nro 3524 E	1 kpl	■	■	■	■	■	■

Asennuslevyllä ja profiilikiskoilla, kiinteä asennus

Korkeusyksiköt U	VP	12	12	15	15	21	21
Leveys (B1) mm		600	600	600	600	600	600
Korkeus (H1) mm		612	612	746	746	1012	1012
Syvyys (T1) mm		373	473	373	473	373	473
Sisäleveys (B2) mm		502	502	502	502	502	502
Sisäkorkeus (H2) mm		549	549	683	683	949	949
Seinäosan syvyys (T2) mm		135	135	135	135	135	135
Kääntöosan syvyys (T3) mm		216	316	216	316	216	316
Maksimi asennussyvyys (T4) mm		320	420	320	420	320	420
Asennuslevyn leveys (B3) mm		485	485	485	485	485	485
Asennuslevyn korkeus (H3) mm		565	565	699	699	965	965
Kuormitettavuus kääntöosa (staattinen) N		600	600	750	750	750	750
Tilausno	1 kpl	2252.605	2262.605	2255.605	2265.605	2261.605	2271.605
Tuotekohtainen toimitussisältö							
Mini Komfort -kahva lukkopesiä varten	1 kpl	■	■	■	■	-	-
Turvalukon nro 3524 E	1 kpl	■	■	■	■	■	■
Komfort-kahva lukkopesiin ja 2-pistelukituksiin	1 kpl	-	-	-	-	■	■

Seinäkotelo AX IT



AX-pohjainen IT-seinäkotelo, korkea suojausluokka, teollisuuskäyttöön.

Käyttöalueet:

- IT-kotelo teollisuuskäyttöön
- Turvallinen, suojattu IT:n integrointi suoraan tuotantolaitoksen prosessiin

Edut:

- Kokonaan esiasennettu IT-kotelo 19":n IT-komponenttien asennukseen, syvyyssäädettävät profiilikiskot
- Kauttaaltaan kiinnihittävät kotelorakenne varmistaa komponenttien parhaan mahdollisen suojan, IP 66:een asti
- Oven saranat oikealla, vaihdettavissa vasemmalle
- Suurin käytettävissä oleva sisätilavuus
- Yksilölliset sisärakenteet
- Mahdollisimman suuri pohjan laippalevy suurentaa kaapeliläpiviennille tarkoitettua tilaa jopa 33 %
- Kätevä kaapeliläpivienti alhaalta harjaslaipalla varustetun laippalevyn kautta

Asennusmahdollisuudet:

- Esiasennettu asennuskiinnitin ml. C-profiilikisko kaapelien kiinnitykseen

- Asennuskiinnitin keskimmäisen maadoituskiskon asennukseen
- Asennuskiinnitin 19":n pistoraasiakiskon asennukseen

Materiaali:

- Teräslevy

Pintakäsittely:

- Kotelo ja ovi: maalattu, ulkopinnalla pulverimaalaus
- Sisäpuoli: sinkitty

Väri:

- RAL 7035

Kotelointiluokka IP IEC 60 529:n mukaan:

- IP 10 (jopa IP 66 asti)
- IP 66:een asti (määräytyy käytettävän laippalevyn mukaan)

Toimitus:

- Esiasennettu IT-kotelo sara-noidulla ovella, kauttaaltaan umpinainen
- Salpalukko 3 mm kaksoislehti-avainpesällä
- Laippalevy harjaslaipalla
- 19" profiilikisko edessä, syvyyssäädettävissä 25 mm välein, asennettu neljään sisäasennuskiskoon
- Kiinnityskulma
- C-profiilikisko, asennettu takaseinään

Ohje:

- Erillistilauksena saatavana myös UL-hyväksytty versio

19":n profiilikiskoilla, syvyyssäätö

Korkeusyksikkö U	VP	7	12	12	15	15
Leveys mm		600	600	600	600	600
Korkeus mm		380	600	600	760	800
Syvyys mm		350	350	600	350	400
Maksimi asennussyvyys mm		278	278	516	278	316
Salpalukot		1	2	2	2	2
Tilausnro	1 kpl	7641.350	7643.350	XF17643.600	7645.350	7646.400
Laippalevy, koko		7	7	7	7	7
Laippalevy, määrä		1	1	1	1	1

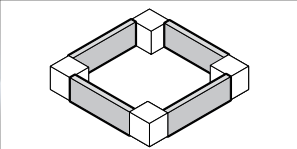
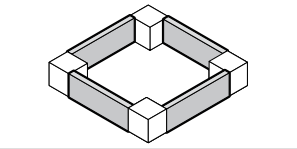
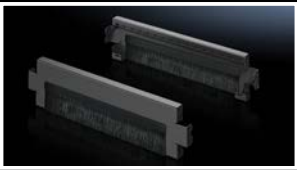
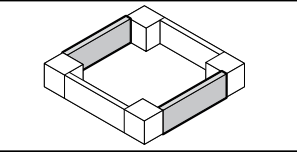
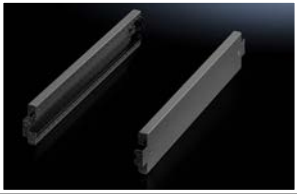
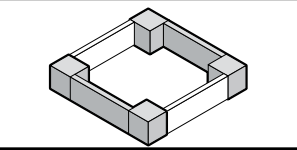
Lisävarusteet

Ratkaisut jokaiseen sovellukseen



Lisävarusteet

Jalustajärjestelmä VX



Jalustan kulmapala, jossa peitelevy, eteen ja taakse

Teräslevyä
VX, VX IT, VX SE, TE, TopPult, yksittäispulpetti, PC, IW

100 mm korkea			200 mm korkea	
Kaapin leveys mm	Tilausnro	Sähkönro	Tilausnro	Sähkönro
300	8640.000	–	8640.020	–
400	8640.001	34 653 62	8640.021	34 653 69
600	8640.002	34 653 63	8640.022	34 653 70
800	8640.003	34 653 64	8640.023	34 653 71
850	8640.004	–	–	–
1000	8640.005	34 653 65	8640.024	34 653 72
1100	8640.006	–	–	–
1200	8640.007	34 653 66	8640.025	34 653 73
1600	8640.008	34 653 67	8640.026	34 653 74
1800	8640.009	34 653 68	8640.027	34 653 75

Jalustan peitelevy sivulle

Teräslevyä
VX-jalustaan

Jalustan peitelevy sivulle ja rivitetyn jalustan lisäva-kautukseen tai sisärakenteiden kiinnitykseen. 200 mm korkeisiin jalustoihin voi asentaa yhden 200 mm korkean tai kaksi 100 mm korkeata peitelevyä.

Materiaali:
– Teräslevyä

Toimitus:
– 2 jalustalevyä
– Sis. kiinnitystarvikkeet

100 mm korkea			200 mm korkea	
Kaapin syvyys mm	Tilausnro	Sähkönro	Tilausnro	Sähkönro
300	8640.030	34 653 76	8640.040	34 653 83
400	8640.031	34 653 77	8640.041	34 653 84
500	8640.032	34 653 78	8640.042	34 653 85
600	8640.033	34 653 79	8640.043	34 653 86
800	8640.034	34 653 80	8640.044	34 653 87
1000	8640.035	34 653 81	8640.045	34 653 88
1200	8640.036	34 653 82	8640.046	34 653 89

Jalustan peitelevy, jossa harjaslaippa

VX-jalustaan

Kaapelin sisäänvientiin jalustaan. 200 mm korkeisiin jalustoihin voi asentaa yhden tai kaksi harjaslaipalla varustettua peitelevyä. VX-jalustajärjestelmän täydellisen symmetrian ansiosta harjaslaipalla varustettuja peitelevyjä voi asentaa kulmapaloihin eteen, taakse tai sivulle.

Materiaali:
– Jalustan kulmapala: Teräslevyä
– Harjaslaippa: Itsestään sammuvaa muovia

100 mm korkea

Kaapin leveys/ syvyys mm	Tilausnro	Sähkönro
600	8620.092	34 650 75
800	8620.093	34 650 76
1000	8620.094	34 650 77
1200	8620.095	34 650 78

Toimitus:
– 2 harjaslaipalla varustettua jalustan peitelevyä
– Sis. kiinnitystarvikkeet

Jalustan sivupeitelevy, rei'itetty

VX-jalustaan

Materiaali:
– Teräslevyä

Toimitus:
– 2 jalustan rei'itettyä sivupeitelevyä
– Sis. kiinnitystarvikkeet

100 mm korkea

Kaapin leveys/ syvyys mm	Tilausnro	Sähkönro
600	8620.090	34 650 79
800	8620.091	34 650 80

Lisävarusteet

Säätöjalat, kaksoispyörät ja pyörämoduuli

Säätöjalka

VX-, VX IT-, VX SE-, PC-, IW-kaapeille

Korkeuserojen tasaamiseen lattian ollessa epätasainen. Kiinnityskierre M12.

Kuormitettavuus:

– Suurin sallittu kuorma: n. 3000 N / säätöjalka

Koteloon	Säätöalue mm	VP	Tilausno	Sähköno
Teräslevy	18-43	4 kpl	4612.000	72 396 61
Ruostumaton teräs	55-125	4 kpl	8100.780	–



Säätöjalka

sisäsäädöllä, VX IT:lle

Lattian epätasaisuuksien tasaamiseen. Kiinnityskulman avulla säätöjalat siirtyvät sisäänpäin niin paljon, että niitä voidaan käyttää kätevästi kotelon sisäpuolelta, jolloin koteloa voi säätää helposti myös jälkeempään.

Kuormitettavuus:

– Suurin sallittu staattinen kuorma: 6 500 N säätöjalkaa kohti

VP	Tilausno
4 kpl	5301.326

Toimitus:

- 4 säätöjalkaa, M12, pyöreä kuusiokolokäyttö TX30
- 4 kiinnityskulmaa
- Sis. kiinnitystarvikkeet



Säätöjalka

FlatBoxiin

M10 x 20 mm

Kiinnitetään kotelon pohjaan käytettäessä sitä stand alone kotelona / pöytäkotelona. Avainkoko 17, kiinnityskierteessä Torx-kanta 30.

VP	Tilausno
4 kpl	7507.740

Kuormitettavuus:

- Suurin staattinen kuorma: 5500 N/säätöjalka 700 N/kotelo



Kaksoispyörät

VX:lle, VX IT:lle

Kiinnityskierre M12 x 20.

Toimitus:

- VP = 4 kaksoispyörää, 2 lukittavaa, 2 ilman lukitusta
- Sis. kiinnitystarvikkeet

1	Suurin staattinen kuorma (pyörää kohti)	75 kg
	Maavara	85 mm
	Väri	musta harmaalla kulutuspinnulla
	Tilausno	6148.000
	Sähköno	72 397 28

2	Suurin staattinen kuorma (pyörää kohti)	120 kg
	Maavara	125 mm
	Väri	musta
	Tilausno	7495.000
	Sähköno	72 397 29



Pyörämoduuli

VX:lle, VX IT:lle

Kuormitettavuus:

- Suurin sallittu kuorma: staattinen 15 000 N
- Suurin sallittu kuorma: dynaaminen 10 000 N

Toimitus:

- 1 kuljetusmoduuli, jossa 2 ohjauspyörää
- 1 kuljetusmoduuli, jossa 2 kuljetuspyörää, vapaasti seisova
- Sis. kiinnitystarvikkeet

VP	Tilausno	Sähköno
2 kpl	5301.516	72 825 70

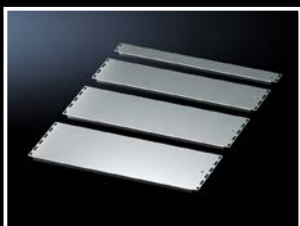
Ohje:

- Suurin sallittu kuormitettavuus (dynaaminen) 10 000 N koskee kuljetusta pyörillä tasaisella alustalla



Lisävarusteet

Pohja- ja liukulevyt



Pohjalevy

VX-, VX IT-, VX SE-kaapeille

Lattiatilan yksilölliseen varusteluun. Kiinnityselementtien kautta tapahtuva potentiaalintasaus sekä maadoituspisteet valmiina.

Materiaali:

– Teräslevyä

Pintakäsittely:

– Sinkitty

Toimitus:

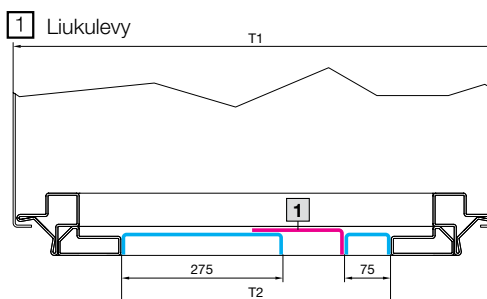
– Sis. kiinnitystarvikkeet

Ohje:

- Pohja-aukon täydelliseen sulkemiseen tarvitaan ainakin yksi liukulevy
- Kaksiovisiin koteloihin yksi pakkaus riittää vain puolelle koteloa

Esimerkkejä kaapin syvyyden ollessa 600 mm

T1 (600 mm) - 148 = T2 (452 mm)



Kaappileveys 600 mm

Syvyys mm	VP	Tilausno
75	1 kpl	8001.210
175	1 kpl	8001.214
237,5	1 kpl	8001.218
275	1 kpl	8001.222

Kaappileveys 800 mm

Syvyys mm	VP	Tilausno
75	1 kpl	8001.211
175	1 kpl	8001.215
237,5	1 kpl	8001.219
275	1 kpl	8001.223

Kaappileveys 1000 mm

Syvyys mm	VP	Tilausno
75	1 kpl	8001.212
175	1 kpl	8001.216
237,5	1 kpl	8001.220
275	1 kpl	8001.224

Kaappileveys 1200 mm

Syvyys mm	VP	Tilausno
75	1 kpl	8001.213
175	1 kpl	8001.217
237,5	1 kpl	8001.221
275	1 kpl	8001.225



Liukulevy

VX-, VX IT-, VX SE--kaapeille

Vaihtelevaan tasoitukseen sekä joustavaan aukkoon pohja-alueella. Yhdistettävissä pohjalevyihin.

Pohjalevyn syvyys:

– 65 – 115 mm

Materiaali:

– Teräslevyä

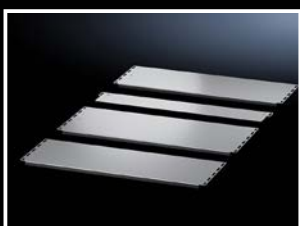
Kaapin leveys mm	VP	Tilausno
600	1 kpl	8001.239
800	1 kpl	8001.241
1000	1 kpl	8001.242
1200	1 kpl	8001.243

Pintakäsittely:

– Sinkitty

Toimitus:

– Sis. kiinnitystarvikkeet



Pohjalevysarja, moniosainen, umpinainen

VX IT:lle

Suljetuista pohjalevy moduuleista ja työnnettävästä levystä koostuva moniosainen pohjalevysarja kaapeliin sisäänvientiin.

Etu:

– Yksittäisten moduulien järjestyksen voi valita vapaasti

Materiaali:

– Teräslevyä

Pintakäsittely:

– Sinkitty

Toimitus:

– Pohjalevysarja
– Tiivistysnauha
– Sis. kiinnitystarvikkeet

Sopii kaapin leveydelle mm	Sopii kaapin syvyydelle mm	Pohjalevy moduuli, umpinainen				Liukulevy syvyys 115 mm	VP	Tilausno
		Syvyys 75 mm	Syvyys 175 mm	Syvyys 237,5 mm	Syvyys 275 mm			
600	1000	–	–	2	1	1	1 kpl	5301.338
600	1200	–	–	4	–	1	1 kpl	5301.341
800	600	1	1	–	–	2	1 kpl	5301.336
800	800	1	–	2	–	1	1 kpl	5301.337
800	1000	–	–	2	1	1	1 kpl	5301.344
800	1200	–	–	4	–	1	1 kpl	5301.347

Sivuseinä, ruuvikiinnitys, teräslevy

VX:lle, VX IT:lle

- Nopea asennus kaapin runkoon painettavien kiinnikkeiden avulla
- Varustettu kiinnikkeillä, jotka muodostavat automaattisen potentiaalintasauksen ja korkean EMC-suojauksen
- Kohdistaminen helppoa seinien yläkulmissa olevien ohjureiden ansiosta
- Maadoituspultti suurella, maalaamattomalla kosketuspinnalla tarjoaa optimaalisen kontaktin

Materiaali:

- Teräslevy, 1,5 mm

Pintakäsittely:

- Pohjamaalattu, ulkopinnalla pulverimaalaus

Kotelointiluokka IP IEC 60 529 mukaan:

- IP 55 (yhdistettynä VX-, VX IT -sarjan kaappeihin)

Kotelointiluokka NEMA:n mukaan:

- NEMA 12 (yhd. VX-, VX IT -sarjan kaappeihin)

Toimitus:

- Sis. kiinnitystarvikkeet

Kaapeille		VP	Tilausno	Sähkönro
Korkeus mm	Syvyys mm			
800	600	2 kpl	8173.245	34 654 01
1200	500	2 kpl	8115.245	34 653 91
1200	600	2 kpl	8170.245	34 654 00
1200	800	2 kpl	8175.245	34 654 02
1200	1000	2 kpl	8176.245	34 654 03
1400	500	2 kpl	8145.245	34 653 96
1600	500	2 kpl	8165.245	34 653 97
1600	600	2 kpl	8166.245	34 653 98
1600	800	2 kpl	8168.245	34 653 99
1800	400	2 kpl	8184.245	34 654 04
1800	500	2 kpl	8185.245	34 651 12
1800	600	2 kpl	8186.245	34 651 13
1800	800	2 kpl	8188.245	34 654 05
2000	400	2 kpl	8104.245	34 651 14
2000	500	2 kpl	8105.245	34 651 15
2000	600	2 kpl	8106.245	34 651 16
2000	800	2 kpl	8108.245	–
2000	1000	2 kpl	8100.245	–
2000	1200	2 kpl	8102.245	34 653 90
2200	600	2 kpl	8126.245	34 653 94
2200	800	2 kpl	8128.245	34 653 95
2200	1000	2 kpl	8120.245	34 653 92
2200	1200	2 kpl	8122.245	34 653 93



Sivuseinä, jaettu vaakasuoraan VX IT:lle

IT-kaappijärjestelmien sulkemiseen, sekä yksittäisiin että rivitettyihin kaappeihin.

Edut:

- Helppo käsiteltävyys
- Sivuseinän asentaminen ja nostaminen pois ilman työkaluja mahdollista
- Lukitus turvalukolla 3524 E
- Sisäpuolen lukitus integroitu

Materiaali:

- Teräslevyä

Pintakäsittely:

- Pulverimaalattu

Kaapin korkeus mm	Kaapin syvyys mm	VP	Tilausno	Sähkönro
2000	1000	1 kpl	5301.250	72 825 62
2000	1200	1 kpl	5301.254	72 825 63
2200	1000	1 kpl	5301.257	72 825 64
2200	1200	1 kpl	5301.261	72 825 65
2450	1000	1 kpl	5301.264	72 825 66
2450	1200	1 kpl	5301.265	72 825 67

Kotelointiluokka IP IEC 60 529 mukaan:

- IP 20

Toimitus:

- Yläosa
- Alaosa
- 6 asennuskulmaa
- 2 lukon osaa
- Sis. kiinnitystarvikkeet



Sivuseinä, jaettu pystysuoraan VX IT:lle

Materiaali:

- Teräslevyä

Pintakäsittely:

- Pulverimaalattu

Väri:

- RAL 7035

Kotelointiluokka IP IEC 60 529 mukaan:

- IP 20

Kaapin korkeus mm	Kaapin syvyys mm	VP	Tilausno
2000	800	1 kpl	5301.246
2000	1000	1 kpl	5301.236
2000	1200	1 kpl	5301.242
2200	800	1 kpl	5301.243
2200	1000	1 kpl	5301.244
2200	1200	1 kpl	5301.245

Toimitus:

- 2 sivuosaa
- Asennuskisko
- 6 saranaa
- 4 pikalukkoa
- Sis. kiinnitystarvikkeet



Lisävarusteet

Rivityspidikkeet, -palat, -pikaliittimet, -kulmat ja -kiinnikkeet



Rivityspidike, sisäpuolinen

VX:lle, VX IT:lle

Materiaali:
– Teräslevyä

Pintakäsittely:
– Sinkitty

VP	Tilausno	Sähköno
6 kpl	8617.500	34 651 17

Toimitus:

- Rivityspidike, sisäpuolinen
- Rivitystiiviste
- Sis. kiinnitystarvikkeet



Rivityspala, sisäpuolinen

VX:lle, VX IT:lle

Materiaali:
– Painevalettua sinkkiä

VP	Tilausno	Sähköno
6 kpl	8617.501	34 651 18

Toimitus:

- Rivityspala, sisäpuolinen
- Rivitystiiviste
- Sis. kiinnitystarvikkeet



Rivityskiinnike, ulkopuolelle

VX:lle, VX IT:lle

Toimitus:
– Rivityskiinnike, ulkopuolelle
– Rivitystiiviste
– Sis. kiinnitystarvikkeet

Materiaali	VP	Tilausno	Sähköno
Teräslevyä, sinkitty	6 kpl	8617.502	34 651 19
Ruostumatonta terästä 1.4301 (AISI 304)	6 kpl	8617.503	–



Rivityspikaliitin

VX-kaappeihin

Materiaali:
– Teräslevyä

Pintakäsittely:
– Sinkitty

VP	Tilausno
6 kpl	8617.506

Toimitus:

- Sis. kiinnitystarvikkeet



Rivityskulmat

VX-kaappeihin

Materiaali:
– Teräslevyä

Pintakäsittely:
– Sinkitty

VP	Tilausno
4 kpl	8617.508

Toimitus:

- Sis. kiinnitystarvikkeet



Rivityskiinnike, ulkopuolelle, 9 mm

VX/VX IT:lle ja sivuseinät

Sivuseinällisten kaappien rivitykseen jälkikäteen.

Materiaali:
– Teräslevyä

VP	Tilausno
4 kpl	7824.540

Toimitus:

- Sis. kiinnitystarvikkeet



Rivityskiinnike, ulkopuolelle, 3 mm

VX IT:lle

Materiaali:
– Teräslevyä

Pintakäsittely:
– Sinkitty

VP	Tilausno	Sähköno
1 kpl	5301.310	72 825 68

Toimitus:

- 4 rivityskiinnikettä, ulkopuolelle, 3 mm
- Rivitystiiviste, 8 mm
- Sis. kiinnitystarvikkeet

Lisävarusteet

Kaapelisormi, ohjauspaneelit ja -sanka

Kaapelisormi VX IT:lle VX IT

VP	Tilausno	Sähkönro
6 kpl	5502.115	72 398 01

Asennusmahdollisuudet:

– Asentaminen sekä etu- että takaprofiilikiskoon on mahdollista sekä etupuolelta että sivulta

Materiaali:

– Muovia UL 94-V0 mukaan



Ohjauspaneeli terässangoilla

Kytkentäkaapelien vaakasuoraan ohjaukseen 5 ohjaussangan avulla.

Pintakäsittely:

– Sanka: sinkitty

Materiaali:

– Paneeli: Teräslevy
– Sanka: Teräs

Väri:

– RAL9005



U	Sangan koko mm	VP	Tilausno	Sähkönro
1	43 x 55	1 kpl	5502.205	72 397 83
1	43 x 105	1 kpl	7257.005	72 397 86
2	85 x 125	1 kpl	7257.105	72 397 87

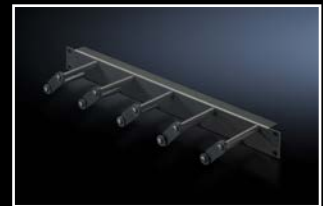
Ohjauspaneeli kaapelipuolilla 482,6 mm (19')

Materiaali:

– Paneeli: Teräslevy, maalattu
– Kaapelipuolat: Muovi

Väri:

– RAL9005



U	Puolan syvyys mm	Puolien määrä/U	VP	Tilausno	Sähkönro
1	noin 80	5	1 kpl	5502.225	72 397 88

Ohjauspaneeli, 2 U 482,6 mm (19')

Materiaali:

– Teräslevy

Väri:

– RAL9005



U	Puolan syvyys mm	VP	Tilausno	Sähkönro
2	85	1 kpl	5502.235	72 397 89

Ohjaussanka

Suurille kaapelimäärille.

Materiaali:

– Teräs

Mitat mm	VP	Tilausno	Sähkönro
125 x 85 mm	10 kpl	7111.900	72 396 92
125 x 65 mm	10 kpl	7111.000	72 396 90
85 x 43 mm	10 kpl	7112.000	72 396 91

Pintakäsittely:

– Sinkitty

Toimitus:

– Sis. kiinnitystarvikkeet



Lisävarusteet

Kaapelinohjaukouru, kaapelihylly, ilmanohjauslevy, suojanauha



Kaapelinohjaukouru 482,6 mm (19")

U	Syvyys mm	VP	Tilausno	Sähköno
2	85	1 kpl	5502.245	72 397 91

Materiaali:
– Teräslevy



Kaapelikouru VX IT -kaapeille

Kaapin korkeus mm	U	VP	Tilausno
1800	38	1 kpl	5302.051
2000	42	1 kpl	5302.052
2200	47	1 kpl	5302.053

Materiaali:
– Teräslevy, muovi UL 94-V0

Toimitus:
– Sis. peitelevyn ja kiinnitystarvikkeet
– Sis. 4 kaapelipidintä ylimääräisille kaapeleille



Kaapelihylly VX/VX IT:lle

Kaapelien kiinnitykseen ja ohjaukseen verkko- ja palvelinsovelluksissa.

Korkeus mm	VP	Tilausno
2000	1 kpl	5302.120
2200	1 kpl	5302.122
2000	1 kpl	5302.322

Materiaali:
– Teräslevy



Ilmanohjauslevy VX IT-kaapeille

- Kylmän ja lämpimän alueen erottamiseen kaapin sisällä
- Sisältää ympäri kulkevan harjaslaipan
- 800 mm:n leveät sarjat sisältävät myös 6 x 1 U peitepaneelin

Materiaali:
– Muovia UL 94-V0 mukaan

Pintakäsittely:
– Maalattu

Väri:
– RAL 9005

Toimitus:
– Sis. kiinnitystarvikkeet

Ilmanohjain kaapeille, joissa yksittäin siirrettävät 19" kiskot

Leveys x korkeus mm	VP	Tilausno	Sähköno
600 x 2000	1 sarja	5501.805	72 396 98
800 x 2000	1 sarja	5501.815	72 396 99
600 x 2200	1 sarja	5501.825	72 397 00
800 x 2200	1 sarja	5501.835	72 397 01

Ilmanohjain kaapeille, joissa 19" kehys

600 x 1200	1 sarja	5501.855	72 397 01
800 x 1200	1 sarja	5501.865	72 399 79
600 x 1800	1 sarja	5501.875	72 399 80
800 x 1800	1 sarja	5501.885	72 399 81
600 x 2000	1 sarja	5501.905	72 399 82
800 x 2000	1 sarja	5501.915	72 399 83
600 x 2200	1 sarja	5501.925	72 399 84
800 x 2200	1 sarja	5501.935	72 399 85



Suojanauha, magneettikiinnitys

Nauhalla voidaan peittää 19"-etukiskon reiät ilmanohjauksen tehostamiseksi.

Pituus m	VP	Tilausno	Sähköno
5	1 kpl	5501.895	72 397 63

Lisävarusteet

Laitehyllyt

Laitehylly, ulosvedettävä

482,6 mm (19")
VX IT:hen

Kiinteä asennus kahden 19"-kiinnitystason väliin.

- Syvyysäädetty
- Asennus on mahdollista ilman työkaluja kaapin etupuolelta käsin
- Itselukittuva
- Kokonaan ulosvedettävä

Materiaali:

- Teräslevy

Pintakäsittely:

- Maalattu

Väri:

- RAL 9005

Tasojen etäisyys mm	Kuorimitettavuus, staattinen kg	Korkeus U	Tilausno	Sähköno
400-600	50	1/2	5501.675	72 395 94
600-900	50	1/2	5501.685	72 395 95
400-600	100	1	5501.715	72 395 96
600-900	100	1	5501.725	72 395 97

Toimitus:

- Laitehylly, rei'itetty
- Teleskoopikisko asennussarjalla
- Sis. kiinnitystarvikkeet



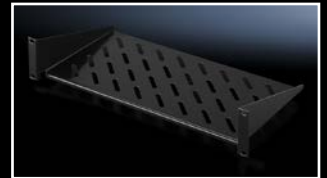
Laitehylly 2 U, ulosvedettävä

Leveys x korkeus mm	Tilausno	Sähköno
430 x 300	5501.635	-
Kahva	5501.730	72 825 49



19" etukiinnitteiset hyllyt 2U kiinteä

Syvyys mm	Tilausno	Sähköno
400, rei'itetty	5501.625	72 395 86
250, rei'itetty	5501.615	72 395 84



Laitehylly, kiinteä asennus

482,6 mm (19"), syvyysuunnassa säädetty
VX IT:hen

Kiinteä asennus kahden 19"-kiinnitystason väliin.

- Syvyysäädetty
- Asennus on mahdollista ilman työkaluja

Materiaali:

- Teräslevy

Pintakäsittely:

- Maalattu

Väri:

- RAL 9005

Toimitus:

- 1 sarja
- Sis. kiinnitystarvikkeet

Tasojen etäisyys mm	Kuorimitettavuus, staattinen kg	Korkeus U	Tilausno	Sähköno
400-600	50	1/2	5501.655	72 395 87
600-900	50	1/2	5501.665	72 395 88
400-600	100	1	5501.695	72 395 89
600-900	100	1	5501.705	72 395 90



Järjestelmävalaisin LED



Edut:

- Plug & Play -asennus
- Ihanteellinen valaistus koko IT-räkissä
- Valittavissa klipsi-, ruuvi- tai magneettikiinnitys
- Sopiva varustus kaikkiin käyttö-tarkoituksiin
- Heti käyttövalmis pistokevalmiiden liitäntäkaapeleiden ansiosta
- Kiinnitys ei hukkaa korkeusyksiköitä

Rakenne:

- Suojaeristetty, sisäisellä sulakkeella (T 2A), käytettäväksi CEE 7/16:n mukaisilla europistokeilla sekä kylmälaitepistokeilla

Materiaali:

- Muovia
- Alumiini

Väri:

- Kotelo : RAL 7016

Suojausluokka:

- II (suojaeristetty)

Valon väri:

- 4 000 K (neutraali valkoinen)

Toimitus:

- Magneettikiinnityssarja
- Sis. kiinnitysruuvit

Ohje:

- Liitäntätarvikkeet tilattava erikseen
- Pistokevalmiita liitäntäjohtoja voi käyttää ainoastaan LED-IT-järjestelmävalaisimen kanssa. Käyttö Rittalin muiden järjestelmävalaisimien tai ulkopuolisten valmistajien tuotteiden kanssa ei ole sallittua.
- Useiden LED-IT-järjestelmävalaisimien peräkkäin kytkeminen ei ole mahdollista

Tilausnro		7859.000	
Teho (lumen)		600	
Pituus (mm)		337	
Liikkeen tunnistin		–	
Nimelliskäyttöjännite	100 – 240 V AC, 50/60 Hz	■	
Varustus	Pistorasia	–	
	90° kääntyvä pistoliitin	■	
	Valojen suunnan asettaminen	■	
	Valon jakauman asettaminen	■	
Hyväksynnot	UL/cUL	■	
	CSA	■	
	CCC	■	
Asennustapa	Ruuvikiinnitys	■	
	Klipsikiinnitys	■	
	Magneettikiinnitys pintoihin	■	
Liitäntämahdollisuudet	Virransyöttö	2-napainen	
	Ovikytin (lisävaruste)	■	
Asennusmahdollisuudet	Kaapit 25 mm:n mittarasterilla	Ruuvi-/klipsikiinnitys	suoraan profiiliin
	TE 8000, IT-kotelo AX-peruskaapit/E	Magneettikiinnityssarja	■
	Lisävarusteet		
Ovikytin			2500.460
Ovikytin, UL			2500.470
Lisäksi tarvitaan: Liitäntätarvikkeet			
Liitäntäkaapeli europistokkeella 50075, CEE 7/16, tyyppi: H05VV-F, 2 x 0,75 mm ² , liitäntävalmis, musta, pituus 2 m, VP 1 kpl.			7859.010
Liitäntäkaapeli IEC 60 320 C18-pistokkeella, UL-rakenne, sopii normiin IEC 60 320 C13 pistorasiat, tyyppi: SJT 2 x 18 60D, liitäntävalmis, musta, pituus 2 m, VP 1 kpl.			7859.020

Lisävarusteet

Magneettikiinnityssarja, järjestelmävalaisin LED

Magneettikiinnityssarja

Tukevaan kiinnitykseen teräslevypintoihin.

VP	Tilausno	Sähköno
2 kpl	4140.000	43 025 04



Järjestelmävalaisin LED

24 V (DC)-rakenteessa

Tilausno	4140.810	4140.820	4140.830	4140.840
Sähköno	43 025 05	43 025 06	43 025 07	43 025 08
Nimellisjännite	24 V DC ± 10 %			
LEDien määrä	10	20	30	40
Suojausluokka	III (SELV)			
Leveys (B1) mm	230	330	430	530
Kiinnitysväli klipseille (B2) mm	175	275	375	475
Kiinnitysväli ruuvi kiinnityksessä (B3) mm	250	350	450	550
Nimellisvirta (A)1)	0,04	0,08	0,12	0,16
Kytkimet	Integroitu, päällä/pois/ovikytkinkäyttö			

Huom! Lisäksi tarvitaan:

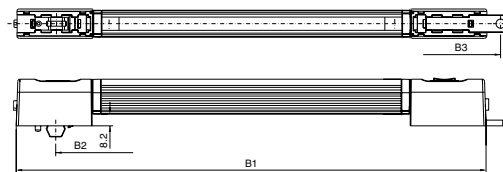
- Liitäntäkaapeli LED, katso alla
- Ovikytkin liitäntäkaapelilla LED, katso alla

Lisävarusteet:

- Kiinnityssarja magneetilla, katso yllä
- Ovikytkin liitäntäkaapelilla LED, katso alla
- Liitäntäkaapeli LED, katso alla
- Verkkomuuntaja, katso alla

Ohje:

- Tarkoitettu käytettäväksi vain kytkentäkaapeissa ja suljetuissa koteloidissa.
- Asiakkaan toimittamaa verkkomuuntajaa käytettäessä on varmistettava, että hyväksynyt vastaavat käyttötilannetta!



Liitäntätarvikkeet

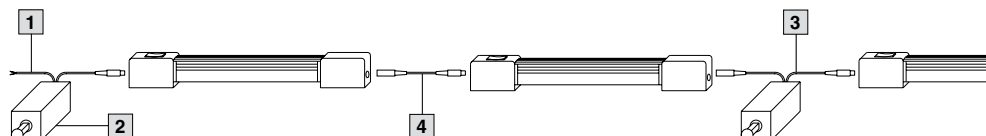
LED-kaappivalaisimelle

	Liitäntäkaapeli	Pituus mm	VP	Tilausno	Sähköno
1	Liitäntäkaapeli LED	3000	1 kpl	4315.800	43 025 09
	Ovikytkin	Pituus mm	VP	Tilausno	Sähköno
2	liitäntäkaapelilla LED	3000	1 kpl	4315.810	43 025 12
3	liitäntäkaapelilla LED	1000	1 kpl	4315.820	43 025 11
	Liitäntäkaapeli	Pituus mm	VP	Tilausno	Sähköno
4	Liitäntäkaapeli LED	600	1 kpl	4315.830	43 025 13
		1000	1 kpl	4315.840	43 025 14
		3000	1 kpl	4315.850	43 025 16
	Verkkomuuntaja	Tekniset tiedot	VP	Tilausno	Sähköno
5	Verkkomuuntaja	100-230 V/24 V (DC), 1 A	1 kpl	4315.860	43 025 10



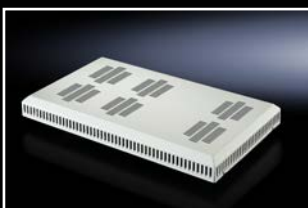
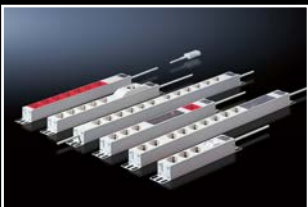
Periaatekuva LED-kaappivalaisimesta 24 V (DC):

- 1 Liitäntäkaapeli 3 Ovikytkin liitäntäkaapelilla LED
2 Ovikytkin liitäntäkaapelilla LED (avoin pää/päätehylys) 4 Liitäntäkaapeli LED läpijohtotukseen



Lisävarusteet

Liukukiskot, 19"-kiinnityssarjan mutterit, pistorasialistat jne.



Liukukiskot syvyysuunnassa säädettävät VX IT:lle

Aikaa säästävä asennus yhden henkilön voimin ilman työkaluja kaapin etupuolelta käsin.

Materiaalit:
– Teräslevy

Pintakäsittely:
– Sinkitty

Toimitus:
– Sis. Kiinnitystarvikkeet

Tasojen väli 19" mm	Kuormitettavuus kg	VP	Tilausno	Sähkönro
400 – 600	80	2 sarjaa	5501.460	72 396 96
600 – 900	150	2 sarjaa	5501.480	72 396 97

19"-kiinnityssarjan mutterit

Tuotenimike	VP	Tilausno	Sähkönro
Korimutterisarja M6	50 kpl	FIEL2092	72 397 52
Ristipääruuvi+prikka M6	100 kpl	FIEL2089/F	72 397 53
19" pistomutteri	50 kpl	2094.400	72 398 14
Korimutteri M5, 1 U	24 kpl	2090.000	72 825 56

Pistorasialistat

Tyyppi	Tilausno	Sähkönro
6-paikkainen, 3 m johdolla	FIDK6LISTA	–
7-paikkainen UPS-lista 2 m. johdolla	7240.260	72 399 88
7-paikkainen, 3 m johdolla	FIDK7LISTA	72 396 80
8-paikkainen, 4,5 m johdolla	FIDK8LISTA	72 396 81
9-paikkainen, 3 m johdolla	FIDK9LISTA	72 396 82

Tuuletinlevy VX IT- ja TX CableNet-kaapeille

Aktiiviseen ilmanvaihtoon. Laite on mitoitettu sopivaksi VX IT -kaapin katossa olevaan tuuletin-aukotukseen.

Tuuletinta voi laajentaa lisäpuhaltimilla. Puhallinlaajennussarja 7980.000.

Tekniset tiedot, termostaatti:

- Nimellisjännite: 250 V
- Lämpötila-alue: +5°C...+55°C

Väri:
– RAL 7035

Toimitus:

- 1 tuuletinyksikkö
- 2 puhallinta
- 1 lämpötilasäädin
- 1 liitäntäkaapeli, avoin
- Kiinnitystarvikkeet

Ohje:

- Liitäntä jakorasian kautta tai maakohtaisella liitäntäpistokkeella

Lisävarusteet:

- Puhallinlaajennussarja, katso www.rittal.fi

Huom! Lisäksi tarvitaan:

Pistotulppa **FIDKTULPPA** sähkönro **24 036 00.**

Leveys x Syvyys mm	Esi johdotettujen puhaltimien määrä	Mahdollisten puhaltimien määrä	Tilausno	Sähkönro
800 x 600, 600 x 1000, 600 x 1200	2	3*	5502.010	72 398 05
800 x 800, 800 x 1000, 800 x 1200	2	6	5502.020	72 398 07

*TX CableNetille pienempi kolmen puhaltimen tuuletinlevy

Virranjakelukisko PDU

Kaappikohtainen virranjakeluratkaisu

Vakuuttavat edut

- Kompakti rakenne ja työkaluton kiinnitys 19"-runkoon Rittalin IT-räkeissä mahdollistavat asentamisen Zero-U-Spacessa, ts. asennus ei tule 19"-tason eteen. Tämä on suuri etu, kun IT-laitteita halutaan lisätä jälkikäteen ilman käyttökatoja.
- PDU:sta on saatavana viisi, erilaisilla toiminnolla varustettua mallia:
 - Basic (ainoastaan virranjakelu)
 - Metered (vaihekohtainen mittaus)
 - Metered Plus (pistokekohtainen mittaus)
 - Switched (vaihekohtainen mittaus, kytkentätoiminto kullekin lähdölle)
 - Managed (mittaus ja kytkentätoiminto kullekin lähdölle)
- Täysredundantti Gigabit-verkkorajapinta etähallintaa ja DCIM:a, kuten RiZone varten. Mahdollista kytkeä sarjaan jopa 16 PDU:a

Tekninen täydellisyys

- PDU:ssa on integroituna tärkeitä valvontatoimintoja (hälytysrele, digitaalinen tulo ja hälytysignaalianturi) ja se tukee jopa 8:aa anturia.
- Käytössä on laajennettuja mittaustoimintoja, kuten vikavirtavalvonta (RCM tyyppi B).
- PDU-ohjainlevy ja ylijännitesuoja ovat modulaarisen rakenteensa ansiostavaihdettavia.
- Rakenteensa ansiosta kytkintöiminnolla varustetut PDU:t sallivat jopa 300 A:n käynnistysvirran.
- Lisävarusteena integroitava ylijännitesuoja, jonka johtimet ovat vaihdettavissa käytön aikana.

Yksilöllinen toteutus online-konfiguraation avulla

- PDU:n modulaarinen rakenne mahdollistaa yksilöllisen räätälöinnin tapauskohtaisesti, joten voit päättää itse esimerkiksi kotelon värin, kaapelin pituuden, sekä liitäntäpistokkeen tai näytön sijainnin.
- Muut konfigurointimahdollisuudet, kuten lähtöpistokepaikkojen muuttaminen ja vikavirtavalvonnan tai ylijännitesuojan kaltaisten ominaisuuksien lisääminen, voidaan jättää Rittalin huoleksi. Ota yhteyttä oman yksilöllisen toteutuksen tiimoilta.



Power Distribution Unit



Edut:

- PDU:n ansiosta jokaiseen IT-kaappiin voidaan jälkiasentaa ammattimainen virranjakelu.
- VX IT -kaappiin asennus tapahtuu ilman työkaluja
- Kompakti rakenne
- Helppo asentaa, myös Zero-U-Spaceen
- Virtaa säästävä suunnittelu, PDU:n vähäinen energiantarve kaksivaiheisten releiden ansiosta ja virransäästötoiminnon ansiosta pitkäikäinen TFT-väri näyttö
- Integroitu verkkopalvelin suoraa verkkoyhteyttä varten kattavalla käyttöoikeuksien hallinnalla
- Redundantti virranjakelu kaikista kolmesta vaiheesta, lisäksi PoE-verkko (Power-over-Ethernet)
- Monipuoliset hallinta- ja valvontatoiminnot.
- Korkea luotettavuus ja mittaus-tarkkuus ± 1 %

- Redundantti verkkorajapinta myös käytettävissä jopa 16 PDU:n peräkkäin kytkemiseen (ei PDU Basicilla)
- Sähköiset tarttumajärjestelmät ja ympäristön valvonta jopa kahdeksan CMC III -anturin avulla (lämpötila, kosteus, ovi, tärinä)
- 2 x gigabit-ethernet-rajapintaa täysredundantille verkkoyhteydelle
- PDU-ohjain vaihdettavissa ilman PDU:n kytkemistä virratomaksi

PDU:n rakennevaihtoehdot:

PDU basic

Vankkarakenteinen, kompakti perusvirranjakelu IT-ympäristöön

PDU metered

Energianmittaus vaiheittain eli koko IT-kaapin tehontarve

PDU metered plus

Energianmittaus pistokekohtaisesti ts. yksittäisten kuluttajien tehontarve

PDU switched

Mittaustoiminto vaiheittain sekä yksittäin ohjattavat pistokkeet

PDU managed

High-End-IT-kaappi, virranjakelu sekä energianmittaus- ja valvontatoiminnot jokaiselle pistokkeelle

Materiaali:

- Suulakepuristettu alumiiniprofiili, eloksointi

Kotelointiluokka IP IEC 60

529:n mukaan:

- IP 20

Toimitus:

- Pistokelukitus IEC C14, C20-pistokkeelle
- Sis. kiinnitystarvikkeet

Normit:

- EN 62 368-1
- EN 61 000-4
- EN 61 000-6
- EN 50 022

Asennusohje:

- TE 8000 -räkkiin asentamiseen tarvitaan lisäksi asennusadapteri 7000.688

Matalajännitedirektiivi:

- 2014/35/EU

EMC-direktiivi:

- 2014/30/EU

Power Distribution Unit

PDU, basic-rakenne

Virta			Pistokekohdat/-tyyppi				Toiminta		Mitat	Kaapin kaappikorkeus mm		Tilausno
Vaiheiden määrä	Vaihevirta A	Teho kW	Tulo	Lähdöt IEC C13	Lähdöt IEC C19	Lähdöt suko	Mittaus	KytKentä	PDU-pituus	VX IT -runko	VX IT (Zero-U) 19"-profiilikiskot	
1~	16	3,7	IEC C20	8	-	-	-	-	450 (19"/1 U)	800	800	7979.102
1~	16	3,7	CEE	-	-	8	-	-	450 (19"/1 U)	800	800	7979.103
1~	32	7,4	CEE	4	2	-	-	-	450 (19"/1 U)	800	800	7979.104
1~	16	3,7	CEE	12	1	-	-	-	695	1200	1200	7979.110
1~	16	3,7	CEE	-	-	10	-	-	695	1200	1200	7979.111
1~	32	7,4	CEE	16	2	-	-	-	845	1200	1200	7979.112
1~	32	7,4	CEE	12	4	-	-	-	845	1200	1200	7979.113
1~	32	7,4	CEE	-	-	16	-	-	1095	1200	1800	7979.114
1~	16	3,7	CEE	24	4	-	-	-	1095	1200	1800	7979.115
1~	32	7,4	CEE	24	4	-	-	-	1295	1800	1800	7979.116
3~	16	11	CEE	-	9	-	-	-	695	1200	1200	7979.130
3~	32	22	CEE	-	12	-	-	-	1095	1200	1800	7979.131
3~	16	11	CEE	6	6	-	-	-	695	1200	1200	7979.132
3~	16	11	CEE	-	-	18	-	-	1095	1200	1800	7979.133
3~	32	22	CEE	-	-	24	-	-	1695	1800	2000	7979.134
3~	16	11	CEE	18	3	-	-	-	845	1200	1200	7979.135
3~	16	11	CEE	24	6	-	-	-	1095	1200	1800	7979.136
3~	32	22	CEE	24	6	-	-	-	1495	1800	1800	7979.137
3~	16	11	CEE	18	12	-	-	-	1295	1800	1800	7979.138
3~	32	22	CEE	12	12	-	-	-	1495	1800	1800	7979.139
3~	16	11	CEE	36	6	-	-	-	1495	1800	1800	7979.140
3~	32	22	CEE	36	6	-	-	-	1895	2000	2200	7979.141
3~	16	11	CEE	42	-	-	-	-	1495	1800	1800	7979.142
3~	32	22	CEE	48	-	-	-	-	1895	2000	2200	7979.143

PDU, rakenne metered

Virta			Pistokekohdat/-tyyppi				Toiminta		Mitat	Kaapin kaappikorkeus mm		Tilausno
Vaiheiden määrä	Vaihevirta A	Teho kW	Tulo	Lähdöt IEC C13	Lähdöt IEC C19	Lähdöt suko	Mittaus	KytKentä	PDU-pituus	VX IT -runko	VX IT (Zero-U) 19"-profiilikiskot	
1~	16	3,7	IEC C20	6	-	-	vaihetta kohden	-	450 (19"/1 U)	800	800	7979.202
1~	16	3,7	CEE	-	-	4	vaihetta kohden	-	450 (19"/1 U)	800	800	7979.203
1~	32	7,4	CEE	4	2	-	vaihetta kohden	-	450 (19"/1 U)	800	800	7979.204
1~	16	3,7	CEE	12	1	-	vaihetta kohden	-	845	1200	1200	7979.210
1~	16	3,7	CEE	-	-	10	vaihetta kohden	-	1095	1200	1800	7979.211
1~	32	7,4	CEE	16	2	-	vaihetta kohden	-	1095	1200	1800	7979.212
1~	32	7,4	CEE	12	4	-	vaihetta kohden	-	1095	1200	1800	7979.213
1~	32	7,4	CEE	-	-	16	vaihetta kohden	-	1295	1800	1800	7979.214
1~	16	3,7	CEE	24	4	-	vaihetta kohden	-	1295	1800	1800	7979.215
1~	32	7,4	CEE	24	4	-	vaihetta kohden	-	1495	1800	1800	7979.216
3~	16	11	CEE	-	9	-	vaihetta kohden	-	845	1200	1200	7979.230
3~	32	22	CEE	-	12	-	vaihetta kohden	-	1495	1800	1800	7979.231
3~	16	11	CEE	6	6	-	vaihetta kohden	-	1095	1200	1200	7979.232
3~	16	11	CEE	-	-	18	vaihetta kohden	-	1495	1800	1800	7979.233
3~	32	22	CEE	-	-	24	vaihetta kohden	-	1895	2000	2200	7979.234
3~	16	11	CEE	18	3	-	vaihetta kohden	-	1095	1200	1800	7979.235
3~	16	11	CEE	24	6	-	vaihetta kohden	-	1495	1800	1800	7979.236
3~	32	22	CEE	24	6	-	vaihetta kohden	-	1740	2000	2000	7979.237
3~	16	11	CEE	18	12	-	vaihetta kohden	-	1695	1800	2000	7979.238
3~	32	22	CEE	12	12	-	vaihetta kohden	-	1695	1800	2000	7979.239
3~	16	11	CEE	36	6	-	vaihetta kohden	-	1895	2000	2200	7979.240
3~	16	11	CEE	42	-	-	vaihetta kohden	-	1695	1800	2000	7979.242

Power Distribution Unit

PDU, rakenne metered plus

Virta			Pistokekohdat/-tyyppi				Toiminta		Mitat	Kaapin kaappikorkeus mm		Tilausno
Vaiheiden määrä	Vaihevir-ta A	Teho kW	Tulo	Lähdöt IEC C13	Lähdöt IEC C19	Lähdöt suko	Mittaus	KytKentä	PDU-pituus	VX IT -runko	VX IT (Zero-U) 19"-profiili-kiskot	
1~	16	3,7	IEC C20	6	-	-	lähtöä kohden	-	450 (19"/1 U)	800	800	7979.502
1~	16	3,7	CEE	-	-	4	lähtöä kohden	-	450 (19"/1 U)	800	800	7979.503
1~	32	7,4	CEE	4	2	-	lähtöä kohden	-	450 (19"/1 U)	800	800	7979.504
1~	16	3,7	CEE	12	1	-	lähtöä kohden	-	845	1200	1200	7979.510
1~	16	3,7	CEE	-	-	10	lähtöä kohden	-	1095	1200	1800	7979.511
1~	32	7,4	CEE	16	2	-	lähtöä kohden	-	1095	1200	1800	7979.512
1~	32	7,4	CEE	12	4	-	lähtöä kohden	-	1095	1200	1800	7979.513
1~	32	7,4	CEE	-	-	16	lähtöä kohden	-	1495	1800	1800	7979.514
1~	16	3,7	CEE	24	4	-	lähtöä kohden	-	1295	1800	1800	7979.515
1~	32	7,4	CEE	24	4	-	lähtöä kohden	-	1495	1800	1800	7979.516
3~	16	11	CEE	-	9	-	lähtöä kohden	-	845	1200	1200	7979.530
3~	32	22	CEE	-	12	-	lähtöä kohden	-	1495	1800	1800	7979.531
3~	16	11	CEE	6	6	-	lähtöä kohden	-	1095	1200	1200	7979.532
3~	16	11	CEE	-	-	18	lähtöä kohden	-	1495	1800	1800	7979.533
3~	32	22	CEE	-	-	24	lähtöä kohden	-	2095	2200	2200	7979.534
3~	16	11	CEE	18	3	-	lähtöä kohden	-	1095	1200	1800	7979.535
3~	16	11	CEE	24	6	-	lähtöä kohden	-	1495	1800	1800	7979.536
3~	32	22	CEE	24	6	-	lähtöä kohden	-	1740	2000	2000	7979.537
3~	16	11	CEE	18	12	-	lähtöä kohden	-	1695	1800	2000	7979.538
3~	32	22	CEE	12	12	-	lähtöä kohden	-	1695	1800	2000	7979.539
3~	16	11	CEE	36	6	-	lähtöä kohden	-	1895	2000	2200	7979.540
3~	16	11	CEE	42	-	-	lähtöä kohden	-	1695	1800	2000	7979.542

PDU, rakenne switched

Virta			Pistokekohdat/-tyyppi				Toiminta		Mitat	Kaapin kaappikorkeus mm		Tilausno
Vaiheiden määrä	Vaihevir-ta A	Teho kW	Tulo	Lähdöt IEC C13	Lähdöt IEC C19	Lähdöt suko	Mittaus	KytKentä	PDU-pituus	VX IT -runko	VX IT (Zero-U) 19"-profiili-kiskot	
1~	16	3,7	IEC C20	6	-	-	vaihetta kohden	■	450 (19"/1 U)	800	800	7979.302
1~	16	3,7	CEE	-	-	4	vaihetta kohden	■	450 (19"/1 U)	800	800	7979.303
1~	32	7,4	CEE	4	2	-	vaihetta kohden	■	450 (19"/1 U)	800	800	7979.304
1~	16	3,7	CEE	12	1	-	vaihetta kohden	■	845	1200	1200	7979.310
1~	16	3,7	CEE	-	-	10	vaihetta kohden	■	1095	1200	1800	7979.311
1~	32	7,4	CEE	16	2	-	vaihetta kohden	■	1095	1200	1800	7979.312
1~	32	7,4	CEE	12	4	-	vaihetta kohden	■	1095	1200	1800	7979.313
1~	32	7,4	CEE	-	-	16	vaihetta kohden	■	1495	1800	1800	7979.314
1~	16	3,7	CEE	24	4	-	vaihetta kohden	■	1295	1800	1800	7979.315
1~	32	7,4	CEE	24	4	-	vaihetta kohden	■	1495	1800	1800	7979.316
3~	16	11	CEE	-	9	-	vaihetta kohden	■	845	1200	1200	7979.330
3~	32	22	CEE	-	12	-	vaihetta kohden	■	1495	1800	1800	7979.331
3~	16	11	CEE	6	6	-	vaihetta kohden	■	1095	1200	1200	7979.332
3~	16	11	CEE	-	-	18	vaihetta kohden	■	1495	1800	1800	7979.333
3~	32	22	CEE	-	-	24	vaihetta kohden	■	2095	2200	2200	7979.334
3~	16	11	CEE	18	3	-	vaihetta kohden	■	1095	1200	1800	7979.335
3~	16	11	CEE	24	6	-	vaihetta kohden	■	1495	1800	1800	7979.336
3~	32	22	CEE	24	6	-	vaihetta kohden	■	1740	2000	2000	7979.337
3~	16	11	CEE	18	12	-	vaihetta kohden	■	1695	1800	2000	7979.338
3~	32	22	CEE	12	12	-	vaihetta kohden	■	1695	1800	2000	7979.339
3~	16	11	CEE	36	6	-	vaihetta kohden	■	1895	2000	2200	7979.340
3~	16	11	CEE	42	-	-	vaihetta kohden	■	1695	1800	2000	7979.342

Power Distribution Unit

PDU, rakenne managed

Virta			Pistokekohdat/-tyyppi				Toiminta		Mitat	Kaapin kaappikorkeus mm		Tilausno
Vaiheiden määrä	Vaihevir- ta A	Teho kW	Tulo	Lähdöt IEC C-13	Lähdöt IEC C-19	Lähdöt suko	Mittaus	KytKentä	PDU-pituus	VX IT -runko	VX IT (Zero-U) 19"-profiili- kiskot	
1~	16	3,7	IEC C20	6	-	-	lähtöä kohden	■	450 (19"/1 U)	800	800	7979.402
1~	16	3,7	CEE	-	-	4	lähtöä kohden	■	450 (19"/1 U)	800	800	7979.403
1~	32	7,4	CEE	4	2	-	lähtöä kohden	■	450 (19"/1 U)	800	800	7979.404
1~	16	3,7	CEE	12	1	-	lähtöä kohden	■	845	1200	1200	7979.410
1~	16	3,7	CEE	-	-	10	lähtöä kohden	■	1095	1200	1800	7979.411
1~	32	7,4	CEE	16	2	-	lähtöä kohden	■	1095	1200	1800	7979.412
1~	32	7,4	CEE	12	4	-	lähtöä kohden	■	1095	1200	1800	7979.413
1~	32	7,4	CEE	-	-	16	lähtöä kohden	■	1495	1800	1800	7979.414
1~	16	3,7	CEE	24	4	-	lähtöä kohden	■	1295	1800	1800	7979.415
1~	32	7,4	CEE	24	4	-	lähtöä kohden	■	1495	1800	1800	7979.416
3~	16	11	CEE	-	9	-	lähtöä kohden	■	845	1200	1200	7979.430
3~	32	22	CEE	-	12	-	lähtöä kohden	■	1495	1800	1800	7979.431
3~	16	11	CEE	6	6	-	lähtöä kohden	■	1095	1200	1200	7979.432
3~	16	11	CEE	-	-	18	lähtöä kohden	■	1495	1800	1800	7979.433
3~	32	22	CEE	-	-	24	lähtöä kohden	■	2095	2200	2200	7979.434
3~	16	11	CEE	18	3	-	lähtöä kohden	■	1095	1200	1800	7979.435
3~	16	11	CEE	24	6	-	lähtöä kohden	■	1495	1800	1800	7979.436
3~	32	22	CEE	24	6	-	lähtöä kohden	■	1740	2000	2000	7979.437
3~	16	11	CEE	18	12	-	lähtöä kohden	■	1695	1800	2000	7979.438
3~	32	22	CEE	12	12	-	lähtöä kohden	■	1695	1800	2000	7979.439
3~	16	11	CEE	36	6	-	lähtöä kohden	■	1895	2000	2200	7979.440
3~	16	11	CEE	42	-	-	lähtöä kohden	■	1695	1800	2000	7979.442

Ylijännitesuojamoduuli vaihdettavilla johtimilla ja hälytyskoskettimella

Ylijännitesuojamoduuli, tyyppi 3	Liitäntä	Liitäntäjohto/-pituus	Vaiheet	Vaihevirta A	Teho kW	VP	Tilausno
Rakenne	CEE-pistoke/kytkin	H05VV-F3G2,5, 1 m	1~	16	3,7	1 kpl	7979.721
Rakenne	CEE-pistoke/kytkin	H05VV-F3G4,0, 1 m	1~	32	7,4	1 kpl	7979.722
Rakenne	CEE-pistoke/kytkin	H05VV-F5G2,5, 1 m	3~	16	11,0	1 kpl	7979.723
Rakenne	CEE-pistoke/kytkin	H05VV-F5G4,0, 1 m	3~	32	22,0	1 kpl	7979.724

PDU-lisävarusteet

	VP	Tilausno
Pistorasioiden peite C13 pistoke, lukittavissa	10 kpl	7955.010
Pistorasioiden peite C19 pistoke, lukittavissa	10 kpl	7955.015
Pistokelukitus C14/C20-pistokkeelle	20 kpl	7979.020
Asennusadapteri PDU, TE 7000/TE 8000	2 kpl	7000.688
PDU-varustelaukku	1 kpl	7979.001

Rittalin huoltopalvelut Suomessa

Tarjoamme asennus-, käyttöönotto-, korjaus- ja päivystyspalveluita. Sopimusasiakkaille tarjoamme päivystyspalvelun lisäksi vuosihuolto-sopimuksia erittäin joustavasti asiakkaan tarpeen mukaan. Voimme myös säilyttää varaosia "korvamerkittyinä" asiakkaille.

Huoltomme on erittäin joustava yksikkö, joten yksilöllisesti räätälöidyt palvelut ja sopimukset onnistuvat. Huolto kuten koko muikin henkilökuntamme on täällä sinua varten.

Huoltopalvelumme toimii ma - pe klo 8.00 - 16.00.

**Vaihe (09) 413 44 00
E-mail: service@rittal.fi**



Huoltosopimusasiakkamme voivat hätätapauksessa soittaa huoltopäivystysnumeroomme 24/7/365.

Rittal – The System.

Faster – better – everywhere.

- Kytkenäkaapit
- Virranjakelu
- Ilmastointilaitteet
- Virtakiskokomponentit
- IT-infrastruktuuri
- Ohjelmistot & palvelut

Rittal Oy
Tammiston kauppatie 35 . PL 134 . 01510 Vantaa
Puhelin 09 413 44 00
E-mail: myynti@rittal.fi . www.rittal.fi . www.rittal-it.fi

ENCLOSURES

POWER DISTRIBUTION

CLIMATE CONTROL

IT INFRASTRUCTURE

SOFTWARE & SERVICES



FRIEDHELM LOH GROUP