



Wim Jansen, Datacenterbeheerder SNS REAAL

Datacenters van SNS REAAL

Geruststellend betrouwbare informatietechnologie



SNS REAAL

Het gaat goed met de SNS REAAL Groep. De bankverzekeraar met wortels in het volksspaarbank- en verzekeringswezen heeft sinds het samengaan van de SNS Groep en de REAAL Groep toonaangevende merken overgenomen, waaronder Regiobank, ASN Bank, AXA Verzekeringen en Zwitserleven.

Door de kennis van deze merken te bundelen creëerde SNS REAAL een stevig fundament voor een breed productaanbod. Ook de divisie Datacenter Beheer van SNS REAAL heeft een aanzienlijke groeispurt doorgemaakt. Datacenterbeheerder Wim Jansen: "Onze datacenters weerspiegelen de organisatorische en technologische ontwikkelingen van de afgelopen jaren. Daarbij hebben wij heldere keuzes gemaakt, want informatietechnologie vormt het hart van deze onderneming. Onze datacenters faciliteren de IT-diensten voor alle banken en verzekeraars van de SNS REAAL Groep. Denk aan pensioen-, betaling-, hypotheek-, verzekering- en effectensystemen."

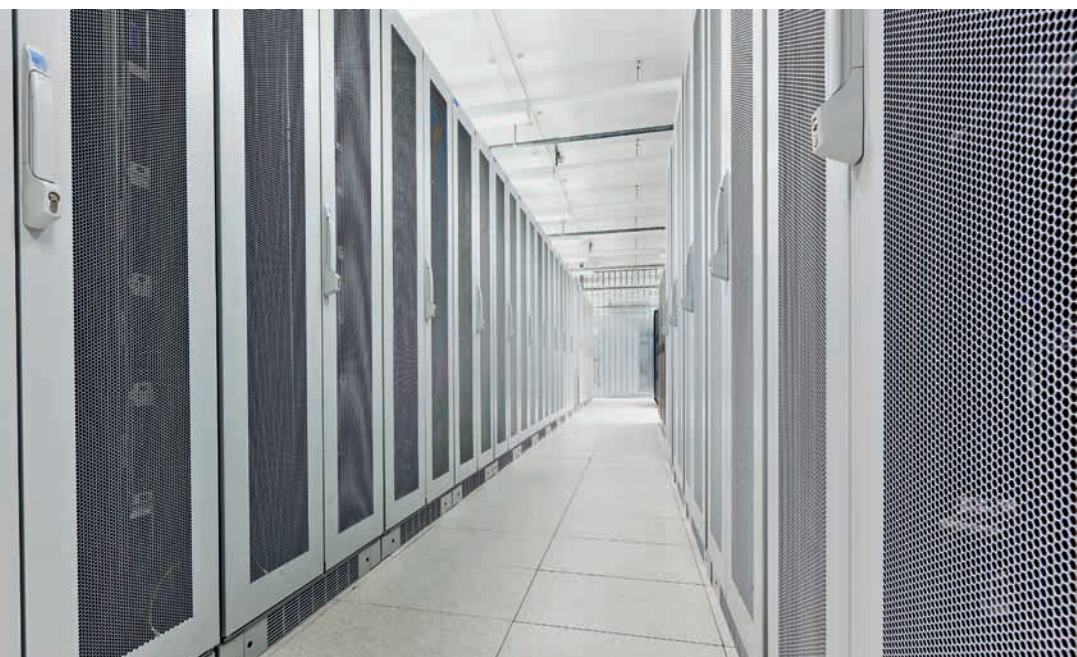
In het hedendaagse bankverkeer kun je een datacenter beschouwen als een grote virtuele kluis. Honderden servers herbergen miljarden euro's aan spaartegoeden en al het nationale en internationale betalingsverkeer van onze klanten wordt hier razendsnel verwerkt. Daarnaast draaien hier veel programma's voor lokale administratieve handelingen die overal in kantoren en franchisebanken in het land plaatsvinden. Waar de bankvestigingen vroeger nog over afzonderlijke computersystemen beschikten, daar voorzien tegenwoordig Thin Clients met decentrale besturingssystemen elke collega in het land van een functiegebonden desktop."

Geld slaapt niet

Een datacenter van deze omvang verbruikt grote hoeveelheden stroom, maar door slim te virtualiseren, de beschikbare capaciteit van de servers optimaal te benutten en gebruik te maken van energiebesparende koelsystemen weet SNS REAAL het energieverbruik te beperken. Jansen: "We zijn voortdurend bezig om de energie-efficiëntie van onze informatietechnologie te optimaliseren. Daarbij staat de betrouwbaarheid van de systemen voorop. Wij realiseren al jaren een beschikbaarheid van 100% en dat is niet voor niets: geld slaapt niet. Een duurzaam betrouwbare IT-infrastructuur is onmisbaar voor een accurate afhandeling van miljoenen financiële transacties."

Solide en toekomstvast

Het grootste deel van de IT-componenten in het datacenter van SNS REAAL, is ondergebracht in een tweehonderdtal Rittal TS8 behuizingen. Jansen: "Onze relatie met Rittal dateert nog uit de tijd waarin onze IT-infrastructuur gedecentraliseerd was en elk lokaal kantoor beschikte over eigen IT-faciliteiten. Toen wij eenmaal besloten hadden om de betrouwbaarheid van onze systemen te optimaliseren door onze informatietechnologie te centraliseren kozen we bewust voor een robuuste oplossing en kwamen we opnieuw bij Rittal uit. De behuizingen van Rittal zijn solide, betrouwbaar en toekomstvast. De ontwikkelingen staan niet stil en over enkele jaren zullen wij de IT-componenten ongetwijfeld vervangen, maar de Rittal TS8 behuizingen blijven staan, juist omdat zij zo praktisch zijn. Deze duurzame investering heeft geresulteerd in een optimale betrouwbaarheid van onze systemen en dat is en blijft een geruststellende gedachte."



Veilige IT-omgeving bij SNS REAAL