

Rittal – The System.

Faster – better – everywhere.

Rittal + Eplan

Nowości
2025/2026





Idealnie zintegrowane rozwiązania, technologia systemowa, maszyny oraz usługi zapewniają unikalną przewagę konkurencyjną w prefabrykacji szaf sterowniczych i rozdzielnic.



Odkryj nowe możliwości.

Zaufaj **Rittal i Eplan** – Twoim partnerom w innowacyjnej prefabrykacji szaf sterowniczych i rozdzielnic – oraz dowiedz się, jakich rozwiązań możesz użyć już dzisiaj, aby skrócić czasy realizacji projektów, obniżyć koszty i zwiększyć wydajność.



Więcej o ofercie rozwiązań Rittal:

www.rittal.pl



Więcej o rozwiązaniach Eplan:

www.eplan.pl/rozwiwania



Rittal i Eplan

Twoi partnerzy w zakresie rozwiązań oprogramowania i usług.

Cyfrowa transformacja nabrała ogromnej prędkości. Unikalne połączenie rozwiązań systemowych i oprogramowania sprawia, że Rittal wraz z Eplan są pionierami w dziedzinie automatyzacji przemysłowej.

O ile dotychczas o sukcesie decydowała jakość produktów i serwisu, teraz poza wysoką jakością produktów przewagę nad konkurencją zapewnia najefektywniejszy proces. Projektowanie i konstruowanie rozwiązania, zamówienia oraz dostawy, aż po serwis – konstruktorzy aparatury sterowniczej i rozdzielczej, którzy biorą pod uwagę cały łańcuch produkcji, zwiększają obroty, podwyższają efektywność i zapewniają sobie zdecydowaną przewagę nad konkurencją.

Nasze rozwiązania optymalizują i cyfryzują cały proces. Jako nasz klient znajdujesz się w centrum, a my wspieramy Cię w Twojej cyfrowej transformacji – skorzystaj z najwyższej klasy danych w Eplan Data Portal.

Rittal i Eplan zapewniają nie tylko podstawę technologiczną i konkretne rozwiązania. Mamy ponad sześć dekad kompetencji i doświadczenia w wyprzedzaniu przyszłości o krok. Jako firma zawsze dokładnie rozumieliśmy procesy naszych klientów. Wiemy, co jest możliwe i co ma sens. To jest nasze DNA – to, co nas napędza i zainspiruje również Ciebie.

Być innowacyjnym partnerem dla klientów – oto nasz cel.



Oprogramowanie Eplan – wykorzystaj możliwości cyfryzacji



Cyfryzacja stawia wyzwania przed wszystkimi sektorami przemysłu. Świat się zmienia – firmy, które chcą pozostać konkurencyjne w erze Przemysłu 4.0, nie mogą stać w miejscu. Również dla Twojej branży Eplan oferuje kompleksowe rozwiązania i usługi, dzięki którym możesz przygotować swoje procesy inżynierskie na wyzwania przyszłości.



Budowa maszyn i urządzeń

Zintegrowane projektowanie i wydajna platforma ECAD są profesjonalną bazą do automatyzowania procesów w inżynierii i produkcji krok po kroku.



Prefabrykacja szaf sterowniczych

W prefabrykacji szaf sterowniczych i rozdzielnic wymagana jest całościowa poprawa jakości procesu. Eplan i Rittal to Twoi partnerzy, na których można polegać.



Przemysł motoryzacyjny

Eplan oferuje wymierne korzyści dla większej efektywności: od opracowania koncepcji, standaryzacji i szczegółowego projektowania, poprzez integrację produkcji dla producentów i dostawców, aż po dokumentację urządzeń.

Automatyka budynkowa

Eplan zapewnia jednolitą bazę danych, która obejmuje nie tylko procesy inżynieryjne, ale także cały łańcuch tworzenia wartości.



Energetyka

Czy to dla konwencjonalnych lub alternatywnych źródeł energii, dla sieci wysokiego, średniego lub niskiego napięcia: wykorzystaj rozwiązania Eplan do projektowania złożonej aparatury sterowniczej i rozdzielczej, a także projektowania sieci.



Przemysł przetwórczy

Eplan oferuje spójność danych, bezpieczeństwo planowania oraz zoptymalizowane procesy dla sektorów ropy naftowej i gazu, przemysłu farmaceutycznego i chemicznego, przedsiębiorstw wodociągowych oraz oczyszczalni ścieków.



Branża morska

Od projektowania statków wycieczkowych i konstruowania jachtów po budowę statków transportowych i specjalistycznych: Eplan oferuje stoczniom oraz firmom żeglugowym na całym świecie wsparcie w łączeniu ich procesów z istniejącymi systemami PDM.



Przemysł spożywczy

Eplan oferuje rozwiązania w zakresie inżynierii systemów sterowania dla maszyn i urządzeń. Udzielamy wsparcia w zakresie wytwarzania, produkcji, przetwarzania i pakowania produktów spożywczych.



Platforma Eplan



Więcej o platformie Eplan:

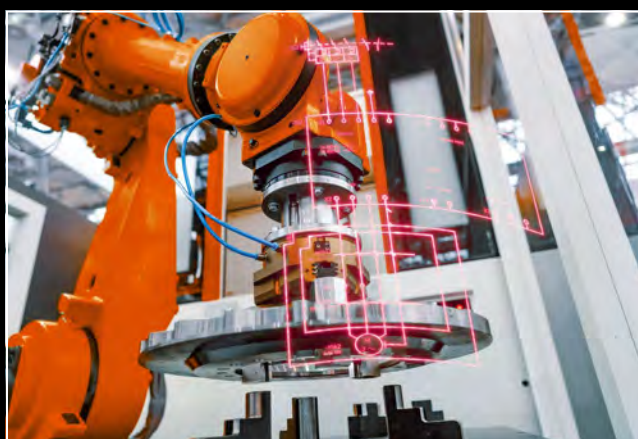
www.eplan.pl/rozwiwania/zalety-platformy-eplan/

Oprogramowanie inżynierskie dla systemów automatyzacji i energetyki

Platforma Eplan łączy rozwiązania programowe dla różnych dziedzin inżynierii: od schematów P&ID, przez schematy elektryczne i kompleksowe analizy, po widoki zabudowy szaf sterowniczych i okablowywanie w 3D – to wszystko tworzy pełnego cyfrowego bliźniaka systemu automatyzacji maszyn lub urządzeń.

Eplan jest standardowym formatem w konstrukcjach elektrycznych. Dzięki łatwej wymianie projektów użytkownicy współpracują z producentami maszyn i urządzeń oraz producentami szaf sterowniczych na podstawie jednolitej bazy danych.

Eplan Electric P8



Więcej o Eplan Electric P8:

www.eplan.pl/rozwiwania/eplan-electric-p8/

Więcej niż ECAD

Eplan Electric P8 to rozwiązanie do projektowania oraz dokumentowania projektów w zakresie budowy maszyn i urządzeń, automatyzacji, a także technologii sterowniczej.

Eplan Electric P8 oferuje znacznie więcej niż tradycyjne rozwiązania ECAD: szybkie sporządzanie schematów, w tym dane dotyczące komponentów, urządzeń i kabli. Dzięki funkcjom wspomagającym projektowanie – takim jak automatyczne połączenia, kontrole online, tłumaczenia i automatyczne analizy – można błyskawicznie tworzyć dokumenty związane z projektem.

Eplan Pro Panel



Więcej o
Eplan Pro Panel:

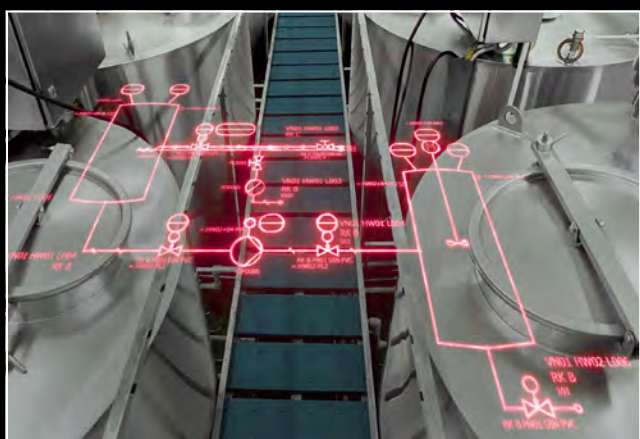
[www.eplan.pl/rozwiwania/
eplan-pro-panel](http://www.eplan.pl/rozwiwania/eplan-pro-panel)

Od dokumentacji do widoku zabudowy 3D

Stwórz cyfrowy model szafy sterowniczej w 3D na podstawie danych schematu elektrycznego. W ten sposób dostarczysz do działu produkcji kompleksowy opis konstrukcji szafy sterowniczej oraz związane z nią dane produkcyjne. Eplan Pro Panel jest dostosowany do wymagań konstrukcji elektrycznych. Układy 3D są łatwe do stworzenia.

Dzięki Eplan dane cyfrowe stają się podstawą industrializacji produkcji szaf sterowniczych. Za pomocą Eplan Pro Panel można wygenerować cyfrowego bliźniaka szafy sterowniczej lub rozdzielniczy.

Eplan Preplanning



Więcej o
Eplan Preplanning:

[www.eplan.pl/rozwiwania/
eplan-preplanning/](http://www.eplan.pl/rozwiwania/eplan-preplanning/)

Cyfrowe projektowanie – od samego początku

Dzięki Eplan Preplanning dane inżynierskie można rejestrować i zarządzać nimi już na wczesnym etapie procesu wstępnego planowania.

Można tworzyć graficzne przeglądy instalacji w postaci schematów P&ID, rejestrować struktury instalacji lub importować dane inżynierskie z zewnętrznych źródeł tabelarycznych. Umożliwia to szybkie generowanie początkowych arkuszy danych lub specyfikacji do zamówień na materiały. Dane zebrane w Eplan Preplanning mogą być płynnie wykorzystane w dalszej fazie szczegółowego projektowania, np. do tworzenia schematów elektrycznych i widoków zabudowy szaf sterowniczych.

Eplan Cable proD



Więcej o
Eplan Cable proD:

[www.eplan.pl/rozwiwania/
eplan-cable-prod](http://www.eplan.pl/rozwiwania/eplan-cable-prod)

Projektowanie i montaż kabli

W budowie maszyn wymagana jest precyzja – przez cały cykl życia produktu. Nieprawidłowe lub niedostatecznie udokumentowane okablowanie ma wpływ na montaż, uruchomienie i odbiór. Poza tym powoduje długie przestoje w przypadku serwisowania.

Dlatego firma Eplan opracowała własne oprogramowanie do okablowywania maszyn: Eplan Cable proD. Cyfrowy bliźniak okablowania przedstawia przebieg kabli i określa ich długość. W ten sposób można zamówić lub przygotować kable na metry lub wstępnie przygotowane. Cyfrowy bliźniak wspiera również montaż, dzięki czemu przebiega on sprawnie i szybko.

Eplan Data Portal



Więcej o
Eplan Data Portal:

[www.eplan.pl/rozwiwania/
eplan-data-portal/](http://www.eplan.pl/rozwiwania/eplan-data-portal/)

Eplan Data Portal zapewnia dostęp do milionów danych dotyczących urządzeń i komponentów dla elektrotechniki oraz prefabrykacji szaf sterowniczych. Warto skorzystać z tej centralnej bazy danych do planowania oraz projektowania całej instalacji elektrycznej i sterującej.

W portalu Eplan Data Portal setki najbardziej znanych producentów udostępniło dane artykułów do pobrania z jednego źródła. Obejmują one dane podstawowe – handlowe lub techniczne – makra schematów połączeń, grafiki 3D, pliki graficzne, linki i wiele innych. Wszystko zostało przygotowane w taki sposób, aby można było bezpośrednio wykorzystać te zbiory danych bez dodatkowej obróbki do tworzenia schematów elektrycznych lub konstrukcji szaf sterowniczych w programie Eplan.

Eplan Smart Production



Intuicyjny montaż i inteligentne okablowywanie w budowie szaf sterowniczych

Eplan Smart Production to system wspomagający pracowników zajmujących się produkcją szaf sterowniczych: za pomocą list kontrolnych są oni prowadzeni przez poszczególne procesy montażu komponentów i okablowywania szaf sterowniczych. System udostępnia informacje niezbędne do wykonania danego etapu pracy. Model 3D szafy sterowniczej pozwala jeszcze lepiej zrozumieć, jakie czynności należy obecnie wykonać.

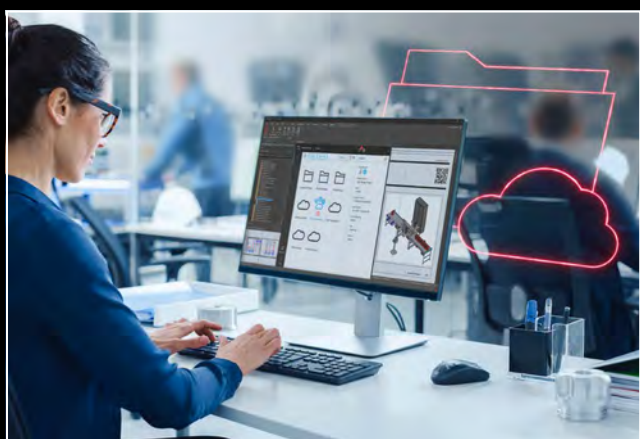


Więcej o
Eplan Smart Production:

[www.eplan.pl/rozwiwania/
eplan-smart-production/](http://www.eplan.pl/rozwiwania/eplan-smart-production/)

Skonsolidowana prezentacja istotnych informacji uzupełniona o dodatkowe wskazówki, które można wyświetlić w razie potrzeby, pozwala uniknąć żmudnego przeszukiwania dokumentacji projektowej. Dzięki instrukcji montażu i okablowywania, generowanej automatycznie z cyfrowego bliźniaka, nowi pracownicy mogą znacznie szybciej się wdrożyć.

Eplan Collaboration Apps



Pełny dostęp, łatwa współpraca

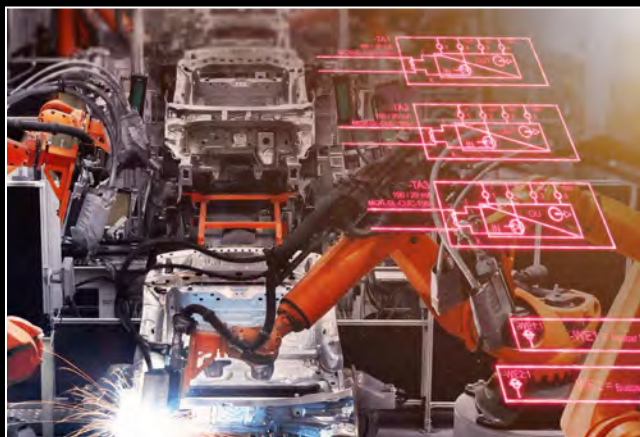
Eplan to rozwiązania nowej generacji w dziedzinie elektrotechniki. Dla nas oznacza to jednak nie tylko opracowywanie wysoce wyspecjalizowanych produktów. Chodzi raczej o efektywne kształtowanie procesów. Ten cel realizują również nasze aplikacje do współpracy. Dzięki zarządzaniu danymi, artykułami i przeglądarce projektów umożliwiają one współpracę niezależnie od miejsca oraz bezpośredni dostęp do projektów Eplan czy odpowiednich danych.



Więcej o
Eplan Collaboration Apps:

[www.eplan.pl/rozwiwania/
eplan-collaboration-apps/](http://www.eplan.pl/rozwiwania/eplan-collaboration-apps/)

Eplan Engineering Configuration



Eplan Engineering Configuration (EEC) pozwala zmapować szablony inżynierskie w modułowy system z interdyscyplinarnymi jednostkami funkcjonalnymi. Na tej podstawie EEC oferuje możliwość automatycznego tworzenia dokumentacji inżynierskiej na podstawie konfiguratorów.

Interdyscyplinarne podejście EEC łączy sprzedaż, realizację zamówień, elektrotechnikę i technologię sterowania, a także produkcję oraz dokumentację. Aby uzyskać optymalne wyniki, połącz EEC z konfiguratorami z działu sprzedaży, obsługi zamówień, bazą danych lub swoją stroną internetową.



Więcej o
Eplan Engineering Configuration:

www.eplan.pl/rozwiązania/eplan-engineering-configuration/

Wersja edukacyjna Eplan



Wersja edukacyjna Eplan to oferta stworzona z myślą o nauczaniu, obejmująca pakiet oprogramowania i kompleksową koncepcję szkoleń.

Nauczyciele mogą wykorzystać to narzędzie podczas zajęć i wspólnie ze studentami tworzyć praktyczne konstrukcje elektryczne: schematy elektryczne zgodne ze standardami branżowymi lub cyfrowe bliźniaki jako podstawę do produkcji szaf sterowniczych.

Uczniom, studentom i praktykantom udostępniamy bezpłatne licencje na prywatne użytkowanie oprogramowania.

Wiele firm korzysta z oprogramowania Eplan do projektowania elektrycznego. Wersja edukacyjna Eplan łączy więc teorię z praktyką.



Więcej o
wersji edukacyjnej Eplan dla nauczycieli:

www.eplan.pl/rozwiązania/wersja-edukacyjna-eplan-dla-szkol/



Więcej o
wersji edukacyjnej Eplan dla studentów:

www.eplan.pl/rozwiązania/wersja-edukacyjna-eplan-dla-studentow/

RiPanel



Zaawansowane narzędzie do indywidualnej konfiguracji systemów szaf

Oto najważniejsze funkcje:

- Przyjazny interfejs użytkownika
- Zweryfikowany wybór akcesoriów
- Niestandardowe wycięcia i import danych CAD
- Automatyczne generowanie danych technicznych

Korzyści:

- Oszczędność czasu podczas konfiguracji i zamawiania
- Unikanie błędów przy wyborze akcesoriów
- Lepsze planowanie z listą części
- Przyspieszenie procesu

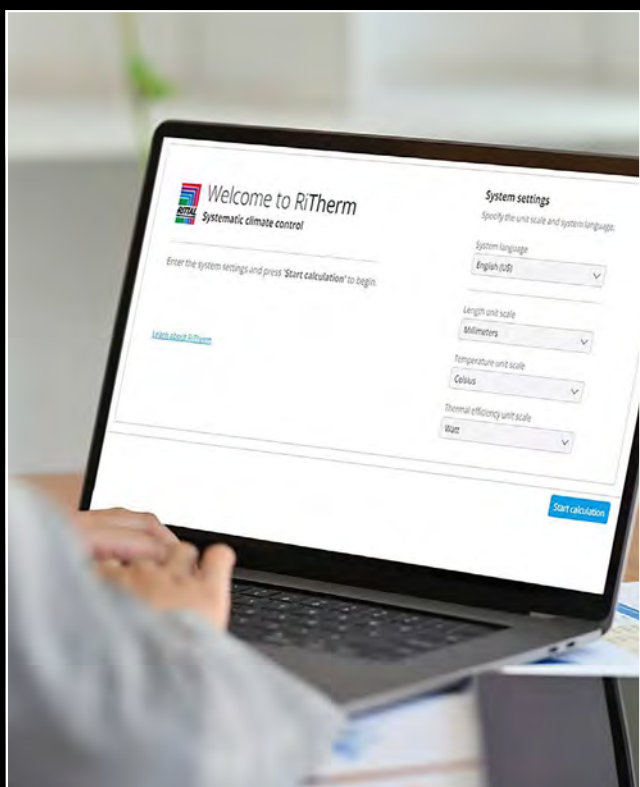


Więcej o

RiPanel:

www.rittal.pl/RiPanel

RiTherm



Twoje narzędzie do projektowania klimatyzacji szaf sterowniczych

Szybkie i łatwe projektowanie prawidłowej klimatyzacji rozdzielnic:

- Obliczenia oraz wybór dla wszystkich warunków środowiskowych (do stosowania w pomieszczeniach i na zewnątrz)
- Precyzyjne kalkulekacje szaf szeregowych poprzez podział na indywidualne „strefy strat ciepła”
- Ulepszona dokumentacja dzięki odrębnemu wskazaniu bufora mocy chłodniczej
- Uproszczony wybór produktów poprzez dostosowane rekomendacje produktów
- Wsparcie w przestrzeganiu międzynarodowych przepisów w sprawie F-gazów poprzez informacje o GWP i weryfikację planów klimatyzacji



Więcej o

RiTherm:

www.rittal.pl/RiTherm

Rittal ePocket

Cyfrowa dokumentacja maszyn i urządzeń wzdłuż całego łańcucha wartości

Rittal ePocket gwarantuje łatwy i szybki dostęp do całej dokumentacji. Dokumentacja techniczna i schematy połączeń są dostępne w każdej chwili, dzięki czemu można uzyskać większą efektywność procesów dokumentacji, konserwacji i serwisowania.



Korzyści w konstruowaniu i dokumentacji:

- Redukcja kosztów druku podczas sporządzania dokumentacji
- Zmniejszenie śladu węglowego
- Efektywne przekazywanie cyfrowej dokumentacji klientom

Zalety serwisu i konserwacji:

- Ciągła aktualność danych dla wszystkich uczestników
- Szybkie zarządzanie zmianami dzięki zintegrowanym procesom Eplan eVIEW
- Przejrzyste śledzenie zmian



Więcej o
Rittal ePocket:

www.rittal.pl/epocket

Konfigurator RiPower



RiPower rozpoczyna nową erę. To chmurowe narzędzie do projektowania wyznacza zupełnie nowe standardy w planowaniu rozdzielnic niskiego napięcia. Narzędzie szybko i efektywnie prowadzi użytkownika w łatwych i logicznych etapach przez cały proces projektowania.

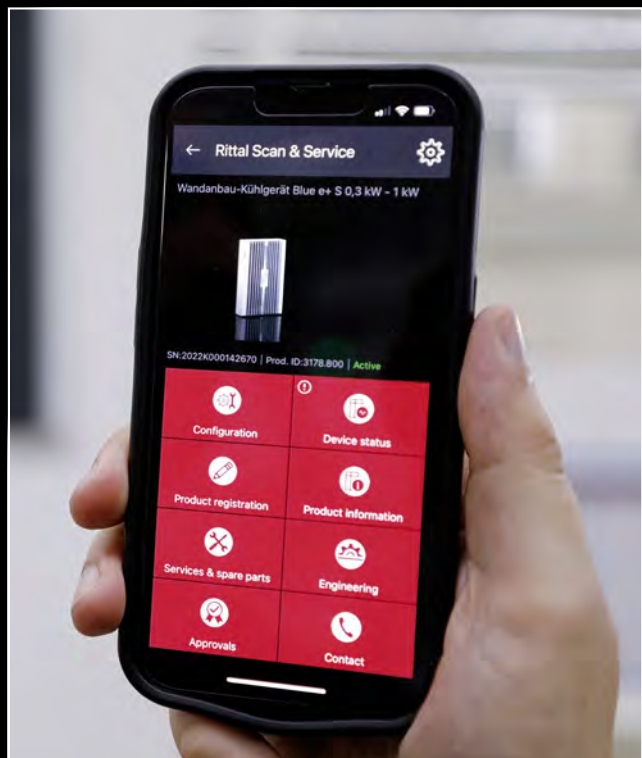
- Dokumentacja systemu wraz z instrukcją montażu
- Bezpośredni dostęp do sklepu internetowego umożliwia zamówienie własnej konfiguracji
- Dalsza obróbka w wiodących narzędziach, takich jak Eplan P8, AutoCAD itp.
- Automatyczna integracja wyników konfiguracji poprzez przygotowane interfejsy, takie jak GAEB (XML), w celu sporządzania ofert dla klientów końcowych.



Więcej o
konfiguratorze RiPower:

www.rittal.pl/ripower-konfigurator

Aplikacja Scan & Service



Szybka i łatwa konfiguracja klimatyzatorów? Za pomocą kodu QR na tabliczce znamionowej można uzyskać informacje o każdym produkcie Rittal. Skanowanie NFC umożliwia przegląd stanu urządzeń i ułatwia konfigurację. Bez problemu z aplikacją Scan & Service.

- Oszczędność czasu i przenoszenie ustawień do innych klimatyzatorów
- Całodobowy kontakt z Rittal
- Łatwe zapytania dotyczące akcesoriów i części zamiennych

Zarejestruj swój produkt w aplikacji już teraz i uzyskaj przedłużenie gwarancji.



Kliknij tutaj, aby pobrać:
App Store

Sklep internetowy „My Rittal”

Zawsze dostępny punkt do łatwego wyboru i wygodnych zakupów naszej szerokiej gamy szaf sterowniczych, systemów dystrybucji zasilania, rozwiązań klimatyzacji i produktów infrastruktury IT.



Za pośrednictwem sklepu internetowego można:

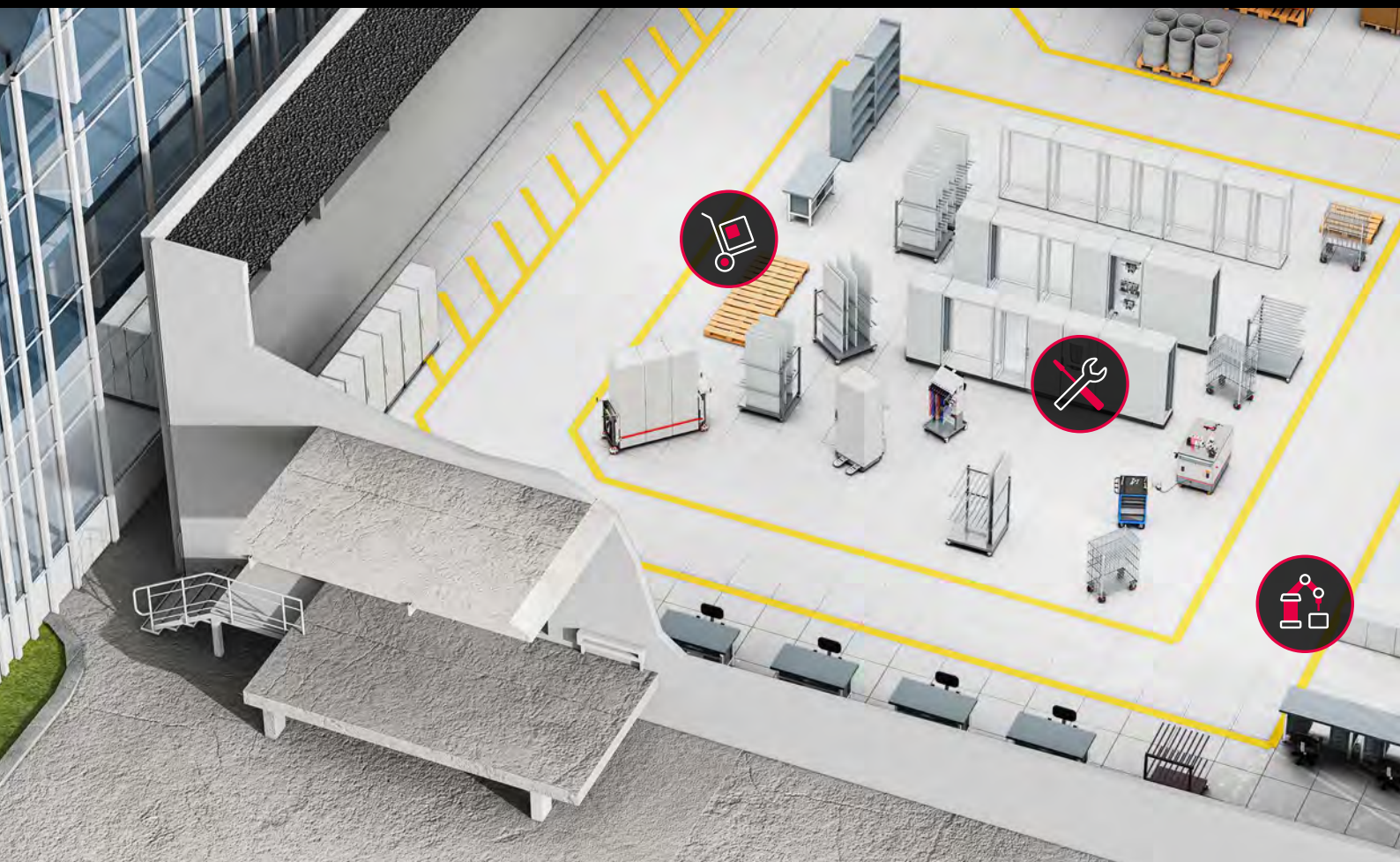
- zamawiać łatwo, szybko, zawsze i wszędzie
- sprawdzać dostępność produktów
- konfigurować gotowe rozwiązania za pomocą RiPanel oraz szybko wyszukiwać akcesoria i części zamienne
- łatwo śledzić zamówienia i przeglądać historię zakupów
- przysłać i pobierać dokumenty do efektywnego zamawiania (PDF, Excel, CSV)
- zapisywać i udostępniać koszyki oraz tworzyć i edytować projekty
- zarządzać uprawnieniami użytkowników – za pośrednictwem co najmniej jednego zapisanego administratora
- przeglądać indywidualne ceny i warunki handlowe



Przejdź bezpośrednio do sklepu internetowego:

www.rittal.pl/MyRittal

Rozwiązana Rittal Automation Systems



Tłoczenie/
wykrwanie



Obróbka
frezująca



Obróbka
laserowa



Obróbka szyn
prądowych



Przycinanie
komponentów

Bezpieczny start – krok po kroku ku przyszłości

Rozwiązania Rittal Automation Systems obejmują wiele procesów i cały zakres produkcji – od ręcznych narzędzi po całkowicie zautomatyzowane obrabiarki.

- **Nasze maszyny** do mechanicznej obróbki metalu pracują szybko, precyzyjnie i bardzo wydajnie.
- Dzięki **zautomatyzowanym rozwiązaniom** do konfekcjonowania przewodów osiągamy ogromną wydajność.
- **Ergonomiczne narzędzia do transportu** optymalizują procesy w warsztacie.
- **Oferujemy indywidualne doradztwo**, i dopasowane rozwiązania każdego etapu rozbudowy automatyzacji.
- **Profesjonalne narzędzia ręczne** pozwalają na komfortową pracę.



Wyposażenie



Konfekcjonowanie przewodów



Okablowywanie



Obsługa



Narzędzia ręczne

Rittal Automation Systems –

Najlepsza droga do zautomatyzowania i zoptymalizowania procesów oraz przebiegów prefabrykacji szaf sterowniczych i rozdzielnic.



Więcej informacji:

www.rittal.pl/ras

Cutting Terminal CT



Zastrzegamy sobie prawo do zmian technicznych.

Wygodne skracanie i mniej odpadów

Nowe centra tnące Cutting Terminal CT M i Cutting Terminal CT H umożliwiają precyzyjne przycinanie koryt kablowych, osłon koryt kablowych i szyn nośnych. Zintegrowane narzędzia do manualnego cięcia umożliwiają sprawne i łatwe skracanie, bez zadziorów. Wersja produktu Cutting Terminal CT H umożliwia hydraulicznie wspomaganą cięcie szyn nośnych.

Dostarczanie danych z inżynierii oraz automatyczny ogranicznik centrum tnącego wspiera proces w warsztacie i zapewnia optymalizację odpadów również w wielu projektach.

Pełne usieciowienie i spójność danych – od inżynierii po procesy produkcyjne – zapewniają całościowe oraz wieloprotocowe rozwiązanie produktowe.

Ponadto narzędzie do zarządzania zadaniami RiPanel Processing Center oferuje kompleksowe rozwiązanie do efektywnego zarządzania zadaniami produkcyjnymi i maszynowymi. Gwarantuje to niezawodną kontrolę produkcji i bezpieczeństwo planowania. Zintegrowane etykietowanie komponentów wspomaga późniejsze komisjonowanie i umieszczanie gotowych szyn i koryt na płycie montażowej. W dalszym procesie kod QR na etykiecie umożliwia wizualizację położenia przyciętego elementu za pomocą Eplan Smart Mounting.

Dodatkowe korzyści:

- Szybka, dokładna i niezawodna praca
- Możliwość optymalizacji odpadów uwzględniająca wiele projektów
- Nowoczesny ekran dotykowy
- Dodatkową funkcją jest możliwość wykrawania okrągłych, podłużnych i poprzecznych otworów w szynach nośnych.
- Pięć rozmiarów szyn DIN w jednym szablonie o wymiarach 35 x 7,5 mm, 35 x 15 mm, 15 x 5,5 mm oraz miedziane szyny uziemienia o wymiarach 10 x 3 mm i profile C 34 x 15 mm. Możliwe jest również cięcie profili G według EN 60715.
- Wymiary obrabianych koryt kablowych: szerokość 15 – 125 mm i wysokość maks. 100 mm

Dostępność: Skontaktuj się z doradcą handlowym.



Więcej o nowych rozwiązaniach automatyzacji:

www.rittal.pl/Cutting-Terminal

Punching Terminal PT S4

Bezpieczeństwo technologiczne obróbki z nowoczesną, intuicyjną obsługą

Punching Terminal PT S4 to idealne rozwiązanie na rozpoczęcie automatyzacji obróbki szyn prądowych. Dzięki temu rozwiązaniu płaskie materiały mogą być wykrawane oraz skracane szybko i precyzyjnie przy użyciu do 4 narzędzi z funkcją szybkiej wymiany.

Zastosowanie mocnych sprężyn narzędziowych zapewnia wysokie siły cofania, co pozwala na wyjątkowo czyste wykrawanie nawet grubych szyn miedzianych – bez potrzeby dodatkowej obróbki.



Pełna wymiana danych za pośrednictwem sieci Ethernet gwarantuje profesjonalne monitorowanie maszyn i analizę produkcji w celu zwiększenia efektywności produkcji.

Dodatkowe korzyści:

- Kompaktowa budowa
- Obróbka miedzianych i (na zapytanie) aluminiowych szyn prądowych
- Rozmiary szyn od 15 mm do 127 mm szerokości i od min. 3 mm do 16 mm grubości

Dostępność: Skontaktuj się z doradcą handlowym.



Więcej o nowych rozwiązaniach automatyzacji:

www.rittal.pl/Punching-Terminal

Zastrzegamy sobie prawo do zmian technicznych.

Bending Terminal BT 20E

Przyszłość dzięki energooszczędnemu napędowi

Nowa giętarka elektryczna do obróbki szyn prądowych umożliwia szeroki zakres typów gięcia, takich jak gięcie stosu, płaskie, pionowe, zamknięte i łuków U.



Bending Terminal BT 20E jest wyjątkowo cichy, łatwy w konserwacji i wydajny dzięki swojemu napędowi elektrycznemu. Specjalny system wtykowy umożliwia łatwą wymianę narzędzi, szybkie przezbrajanie i niezwykle precyzyjne rezultaty gięcia.

W zależności od typu gięcia można obrabiać materiały płaskie o szerokości do 160 mm i grubości do 20 mm. Siła gięcia wynosi maks. 240 kN, a dokładność gięcia 0,2°.

Dostępność: Skontaktuj się z doradcą handlowym.



Więcej o nowych rozwiązaniach automatyzacji:

www.rittal.pl/Bending-Terminal

Zastrzegamy sobie prawo do zmian technicznych.

Szafy sterownicze



Grupa produktów		Obudowa małogabarytowa	Obudowy sterownicze Kompakt	Hygienic Design	
		Twardy zawodnik – zakres zastosowań tych szczególnie solidnych obudów małogabarytowych i kompaktowych nie zna granic. Elektryczne, elektroniczne lub pneumatyczne komponenty są bezpiecznie chronione w obudowie o wysokim stopniu wytrzymałości mechanicznej IK.		Szafy sterownicze Hygienic Design (HD) to ważne komponenty wyposażenia otwartych procesów przemysłu spożywczego.	
Materiał	Błacha stalowa	■	■	–	
	Stal nierdzewna	■	■	■	
	Tworzywo sztuczne	■	■	–	
	Aluminium	■	–	–	
Warianty wymiarowe		Ponad 160 obudów małogabarytowych i 160 obudów sterowniczych Kompakt z indywidualnymi materiałami i wersjami.		30 różnych typów obudów i wymiarów.	
Właściwości produktu		Bardzo solidne, z wysoką klasą ochrony IP i IK, obudowy małogabarytowe Rittal i obudowy sterownicze Kompakt spełniają wszystkie istotne certyfikaty i normy międzynarodowe.		Oferta opiera się na powszechnie obowiązujących normach, dyrektywach oraz rozporządzeniach i jest przetestowana zgodnie ze standardami przemysłu spożywczego.	



	Systemy szaf	Systemy pulpitowe	Szafy systemowe PC	Przemysłowe stanowiska pracy	Obudowy paneli operatorskich	Systemy ramienia nośnego	Systemy podpory stojącej
	Genialnie proste, całkowicie symetryczne i opatentowane na całym świecie – dzięki temu system szaf sterowniczych VX25/VX SE osiągnął sukces i stał się standardem na całym świecie.	Wszechstronność dzięki modułowości – to warunek perfekcyjnego zrealizowania oczekiwań klientów dotyczących obsługi maszyn i urządzeń.			Zawsze dokładnie poprawna pozycja: czy to różne kąty widzenia maszyny, czy mniej lub bardziej liczny personel obsługi – tutaj można znaleźć ergonomiczne rozwiązanie interfejsu człowiek-maszyna.		
	■	■	■	■	■	■	■
	■	■	■	-	■	■	-
	-	-	-	-	-	-	-
	-	-	-	-	■	■	-
	Obudowy pojedyncze i szeregowe w ponad 120 wariantach do produkcji urządzeń sterowniczych i rozdzielczych.	Do dyspozycji są systemy pulpitowe w ponad 30 wariantach kombinacji, 8 systemów szaf PC i 13 wariantów przemysłowych stacji roboczych.			Ponad 30 obudów paneli operatorskich, 5 systemów ramienia nośnego z wieloma możliwościami kombinacji oraz 8 systemów podpory stojącej oferują rozwiązania każdego potrzeb.		
	Systemy te wyróżniają nieskończone możliwości rozbudowy, łatwy montaż, łączenie szeregowo, bezkompromisowość i sprawdzona jakość. Kody QR na każdym obrabianym komponencie.	Solidne i modułowe, specjalnie opracowane do zastosowań w surowych środowiskach przemysłowych, w których istotne są wysokie klasy ochrony i dobra dostępność.			Elastyczność, stabilność, łatwy montaż i ogromna ilość możliwości kombinowania produktów zaspokoją każde życzenie.		

Obudowy naścienne AX, 3-częściowe



Więcej o obudowach naściennych AX,
3-częściowych:

www.rittal.pl/AX-3-part

Większa elastyczność!

Nowa obudowa z koncepcją mniejszej złożoności dostaw zwiększa elastyczność wyboru i może być używana do wielu zastosowań. Ponadto możliwa jest łatwa zabudowa wnętrza za pomocą akcesoriów systemowych AX i VX. Jedna obudowa bazowa – wiele możliwości. Akcesoria systemowe Rittal umożliwiają rozbudowę bez obróbki mechanicznej.

- Większa elastyczność wykorzystania płaszczyzny 19" w części środkowej (w zależności od wymaganej głębokości instalacji).
- Dostęp z przodu i z tyłu zapewnia komfort podczas montażu i konserwacji.

Dostępność: z magazynu

Kompaktowa obudowa sterownicza AX, blacha stalowa



Rozszerzenie oferty kompaktowych obudów sterowniczych AX z blachy stalowej o nowe wymiary. Szerokie obudowy stanowią alternatywę dla szaf szeregowych – są idealne jako obudowy podstawy w budowie maszyn lub do zastosowań w przenośnikach logistycznych.

- Łatwa i elastyczna rozbudowa
- Rozbudowa wnętrza z pomocą akcesoriów nie wymagających obróbki mechanicznej

Dostępność: z magazynu



Więcej o kompaktowych obudowach
sterowniczych AX z blachy stalowej:

www.rittal.pl/AX

Obudowy Ex do projektów



Nowa platforma obudów Ex do projektów o specyficznych wymaganiach klienta uzupełnia sprawdzone od lat standardowe obudowy Ex ze stali nierdzewnej i tworzywa sztucznego.

- Różne wymiary i zdefiniowane opcje modyfikacji
- Do zastosowań zgodnie z normami IEC-Ex, ATEX oraz UL Hazloc
- Materiały AISI 304 i 316L

Dostępność: na zapytanie



Więcej o
obudowach Ex:

www.rittal.pl/obudowy-Ex

CS Toptec, szeregowo



W systemie dwuciennych obudów CS Toptec Outdoor z możliwością szeregowania wykorzystano sprawdzone właściwości koncepcji łączenia szaf pełnogabarytowych Rittal. Rozszerzony zakres wymiarów z szafami o wysokości do 2000 mm i opcjami bezpośredniego montażu klimatyzatorów zewnętrznych Blue e+ sprawiają, że Toptec mogą być używane w wielu zastosowaniach zewnętrznych.

Zalety w skrócie:

- Szeregowo, dwucienna obudowa outdoor
- Możliwość wyboru ścian bocznych i zestawu do łączenia szeregowego jako akcesoriów w zależności od zastosowania
- Uniwersalna zabudowa wnętrza z systemem modułowym Rittal

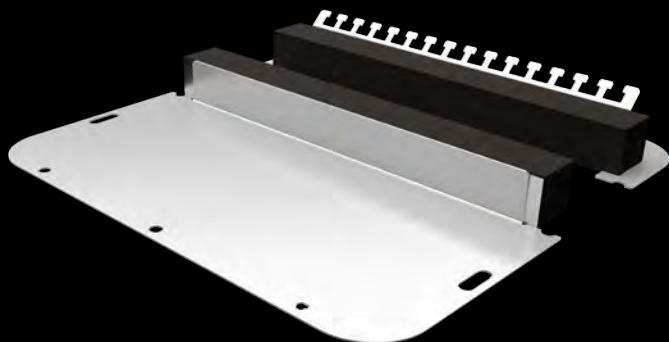
Dostępność: z magazynu



Więcej o
CS Toptec:

www.rittal.pl/cstoptec

Płyta kołnierzowa, dwuczęściowa



Więcej o
płytkach kołnierzowych:

[www.rittal.pl/
plyta-kolnierzowa-2cz](http://www.rittal.pl/plyta-kolnierzowa-2cz)

Poszerzenie oferty płyt kołnierzowych dwuczęściowych

Dzielona płyta kołnierzowa umożliwia łatwy montaż do obudowy i oferuje różne możliwości montażu. Do łatwego wprowadzania do obudowy kabli ze złączami wtykowymi lub bez. Specjalne otwory w płycie kołnierzowej gwarantują automatyczne wyrównanie potencjałów przy przykręcaniu. Nie są już potrzebne trzpienie, zaciski czy kable uziemiające.

Zalety w skrócie:

- Łatwe i szybkie wprowadzenie kabli – również ze złączami wtykowymi
- Szybki montaż dzięki dzielonej konstrukcji
- Automatyczne wyrównywanie potencjałów

Dostępność: I kwartał 2026 r.

AX stal nierdzewna



Więcej o
AX ze stali nierdzewnej:

www.rittal.pl/AX-stal-nierdzewna

Rozszerzenie wymiarów AX ze stali nierdzewnej

Podstawowa obudowa AX ze stali nierdzewnej 1.4404 (AISI 306L) zapewnia niezawodną ochronę w korozyjnych i wymagających środowiskach przemysłowych. Zintegrowany system przetłoczeń umożliwia szybki montaż wewnętrzny bez użycia narzędzi i wiercenia. Solidna konstrukcja, wysoki stopień ochrony i modułowa konstrukcja sprawiają, że jest to idealne rozwiązanie do elastycznych oraz trwałych instalacji systemowych.

Zalety w skrócie:

- Ochrona podczas obróbki i transportu dzięki folii odpornej na działanie lasera
- Rozszerzenie oferty produktów AX ze stali nierdzewnej 1.4404 (AISI 306L) o kolejne wymiary
- Łatwy i elastyczny montaż wewnętrzny dzięki przetłoczeniom i szynom do zabudowy wnętrza

Dostępność: II kwartał 2026 r.

Daszek ochronny do VX



Niezawodną ochronę przed wilgocią i zanieczyszczeniami obudów od góry zapewnia daszek ochronny do VX. Nachylona konstrukcja zapobiega przedostawaniu się wody i przedłuża żywotność szafy sterowniczej.

Zalety w skrócie:

- Szybki i łatwy montaż
- Wydłużona żywotność i mniejsze nakłady na konserwację szafy
- Materiał: Stal nierdzewna
- Zapobiega gromadzeniu się wilgoci i osadzaniu się brudu
- Możliwość zabudowy szeregowej

Dostępność: IV kwartał 2025 r.



Więcej o
daszku ochronnym do VX:

www.rittal.pl/daszek-ochronny-vx

Daszek ochronny do AX



Rozszerzenie daszka ochronnego o wymiary AX

Niezawodna ochrona przed deszczem, brudem i czynnikami środowiskowymi. Dzięki pochyłej konstrukcji daszek ochronny AX zapewnia optymalny odpływ wody i zwiększa trwałość obudowy.

Zalety w skrócie:

- Szybki i łatwy montaż
- Materiał: Stal nierdzewna
- Wydłużona żywotność i mniejsze nakłady na konserwację obudowy
- Zapobiega gromadzeniu się wilgoci i osadzaniu się brudu

Dostępność: IV kwartał 2025 r.



Więcej o
daszku ochronnym do AX:

www.rittal.pl/daszek-ochronny-ax



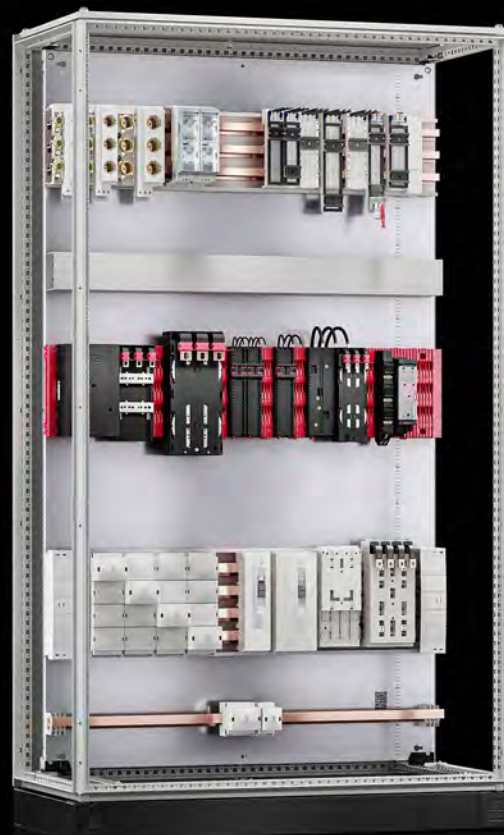
reddot winner 2025



GERMAN DESIGN AWARD WINNER 2025



2025 PRODUKTE DES JAHRES automation Elektromechanik



Systemy szyn zbiorczych RiLine			
	<p>Sprawdzone, elastyczne systemy rozdziału mocy do indywidualnych wymagań. Od małych szaf rozdzielczych, poprzez indywidualne urządzenia rozdzielcze i sterujące, aż po rozdzielnice wysokoprądowe do zastosowań infrastrukturalnych i przemysłowych. Systemy te wyróżniają się łatwym i bezpiecznym montażem oraz wygodnym projektowaniem z wykorzystaniem danych do weryfikacji konstrukcji.</p>		
Systemy	RiLineX	RiLine60	
Odstęp między osiami szyn mm	60	60	
Prąd znamionowy A do	800	800, 1600	
Właściwości produktu	<ul style="list-style-type: none"> ■ Oszczędność miejsca dzięki możliwości zabudowania komponentami całej powierzchni tablicy ■ Zabezpieczenie przed dotykiem do IP 3X ■ Sprawdzona odporność na zwarcie do 65 kA ■ Do zastosowań AC i DC 	<ul style="list-style-type: none"> ■ System profilowych szyn zbiorczych PLS pozwala na proste zabudowanie komponentami w obszarze uchwytów ■ Optymalne zabezpieczenia przed dotykiem przez pełne zamknięcie dookoła ■ Sprawdzona odporność na zwarcie do 37 kA ■ Do zastosowań AC i DC 	



Rozdzielnice niskiego napięcia Ri4Power

Sprawdzone, kompletne rozwiązanie – szafa i system szyn. Wzajemne oddziaływania urządzeń rozdzielnic niskiego napięcia zostały już przebadane zgodnie z normą PN-EN 61439; dostępne są również dane do świadectwa weryfikacji konstrukcji.

Modułowy system rozdzielnic nisko-napięciowych z danymi do świadectwa weryfikacji konstrukcji oraz systemy rozdziału mocy i strukturalne rozwiązania systemowe dla rozdzielnic z formą separacji 1-4b.

Rozdzielnice instalacyjne (ISV) do zgodnego z normami rozdziału energii w budynkach i w przemyśle. Elastyczna rozbudowa o praktyczne moduły instalacyjne rozdziału mocy.

Ri4Power 185 Compact

Ri4Power Flat-PLS

Rozdzielnice Ri4Power ISV wolnostojące i naścienne

185

60, 70, 80, 185

60, 100, 185

2100

6300

1600

- Możliwość zabudowy wspornika szyny zbiorczej komponentami w siatce systemu osłon
- Zintegrowana przegroda szyn zbiorczych w profilu zakrywającym chroniąca przed łukiem elektrycznym
- Możliwość zabudowy profilu zakrywającego i szybkiego doposażenia komponentów bez demontażu profilu zakrywającego

- Sprawdzone rozwiązania systemowe zgodnie z międzynarodową normą PN-EN 61439-1/-2 i łatwe sporządzanie świadectwa weryfikacji konstrukcji
- Wysokie odporności zwarciovowe do I_{cw} 100 kA na 1 sek./ I_{pk} 220 kA
- Certyfikowane bezpieczeństwo łuku elektrycznego wg TR 61641

- Rozdzielnice instalacyjne jako obudowy naścienne i stojące do indywidualnej zabudowy elementami modułowymi

RiLineX – The Power Platform – otwarta, uniwersalna, przyszłościowa



Producenci aparatury sterowniczej i rozdzielczej stoją przed wieloma wyzwaniami: Niedobór wykwalifikowanych pracowników, rosnąca presja czasu i kosztów, coraz większa złożoność projektów – to wszystko wymaga nowych rozwiązań. Dodatkowo postępująca cyfryzacja narzuca potrzebę zwiększania wydajności procesów. Teraz potrzebni są prawdziwi pionierzy – zwłaszcza w dziedzinie technologii rozdziału mocy.

RiLineX to oferowany przez firmę Rittal system szyn zbiorczych 60 mm, który jest optymalnie uzupełniany przez sieć partnerską Rittal Partner Network.

Ta otwarta i niezależna platforma systemowa oferuje indywidualne możliwości projektowania i otwiera nieograniczone możliwości: znani na całym świecie producenci opracowują swoje komponenty bez konieczności posiadania licencji na RiLineX – by stworzyć system, który rozwija się wraz z Twoimi wymaganiami.

Zalety w skrócie:

- Szybkie i efektywne projektowanie dzięki prostej konstrukcji systemu
- Około 30% oszczędności w inżynierii
- Do 75% oszczędności w montażu
- Sprawdzona odporność na zwarcie do 65 kA
- Do zastosowań DC i AC
- Zatwierdzony zgodnie z normami UL i IEC dla najwyższych standardów bezpieczeństwa oraz możliwości stosowania na całym świecie

Dostępność: z magazynu



Więcej o
RiLineX:

www.rittal.pl/RiLineX

Rittal Partner Network – nowa różnorodność na naszej platformie



Prawdziwe korzyści dla klientów powstają, gdy firmy oferują nie tylko pojedyncze produkty lub własne rozwiązania. Jesteśmy przekonani, że prawdziwa wartość powstaje, gdy firmy wspólnie tworzą rozwiązania wzdłuż całego łańcucha wartości klientów. Właśnie tutaj wkracza sieć partnerska Rittal: Zostań naszym partnerem i wraz z nami kształtuj przyszłość rozdziału mocy!

Wspólnie z Państwem i wieloma innymi partnerami technologicznymi chcemy pracować nad kompleksowymi rozwiązaniami, które wykraczają daleko poza pojedyncze komponenty. Naszym celem jest stworzenie globalnej sieci ekspertów, która połączy innowacyjność, efektywność i przyszłościowe podejście w zakresie rozdziału mocy. Kluczowym przykładem jest nasza platforma systemowa szyn zbiorczych RiLineX. Partnerzy technologiczni, tacy jak EFEN, K'Electric czy Lenze, opracowują już wysokiej jakości komponenty dla RiLineX – bez licencji i niezależnie od producenta. W ten sposób powstaje otwarty system o maksymalnej elastyczności, przeznaczony do najróżniejszych zastosowań – od przemysłu przetwórczego przez energię odnawialną aż po infrastrukturę IT.

Zalety w skrócie:

- Zwiększ widoczność w ekosystemie Rittal
- Stań się częścią innowacyjnej platformy rozdziału mocy
- Stwórz prawdziwą wartość dodaną dzięki połączeniu kompetencji i wspólnemu dostępowi do rynku



Bezpośredni
link:

www.rittal.pl/RiLineX-Partner

RiLineX Podstawy bezpiecznikowe – technologia bezpiecznikowa dla Ameryki Północnej



W pełni modułowy system szyn zbiorczych RiLineX 60 mm w technologii tablicowej stanowi idealne rozwiązanie dla nowoczesnych zastosowań przemysłowych. Dzięki certyfikatом zgodności z normami PN-EN 61439 i UL 508 może być stosowany na całym świecie. Ta międzynarodowa kompatybilność dotyczy całego asortymentu RiLineX, z wyjątkiem technologii bezpiecznikowej. Podczas gdy w Europie i Azji standardem są bezpieczniki NH, w Ameryce Północnej obowiązują inne normy. Rittal oferuje teraz odpowiednie komponenty: podstawy bezpiecznikowe klasy CC i klasy J do 400 A, opracowane specjalnie na rynek północnoamerykański. Połączenie inteligentnego monitorowania, łatwej obsługi i wysokiego poziomu bezpieczeństwa sprawia, że jest to idealne rozwiązanie dla nowoczesnych zastosowań przemysłowych.

Zalety w skrócie:

- Montaż bez użycia narzędzi zapewnia szybką i łatwą instalację
- Szybka wymiana bezpiecznika bez konieczności demontażu podstawy bezpiecznikowej
- Zintegrowana wizualna/elektroniczna kontrola wkładki bezpiecznikowej umożliwia natychmiastową kontrolę stanu
- Konstrukcja ze zwiększoną ochroną przed dotykiem zapewnia maksymalne bezpieczeństwo
- Niezależne od użytkownika łączenie wkładek bezpiecznikowych
- Technologia zatraskowa z półautomatyczną regulacją grubości szyn zbiorczych

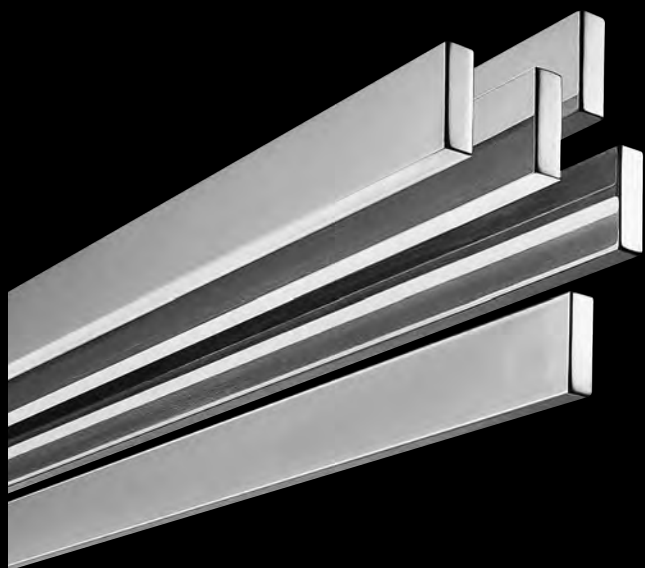
Dostępność: I kwartał 2026 r.



Więcej o
RiLineX Fuseholder:

www.rittal.pl/RiLineX-fuseholder

Cynowane szyny miedziane



Szyny miedziane są centralnym elementem nowoczesnych systemów zasilania elektrycznego. Aby zoptymalizować ich funkcjonalność i żywotność, często pokrywa się je cienką warstwą cyny. Cynowanie oferuje wiele zalet, zwłaszcza w wymagających obszarach zastosowań, takich jak instalacje przemysłowe, budowa maszyn, serwerownie i centra danych.

Zalety w skrócie:

- Powłoka cynowa niezawodnie chroni przed utlenianiem i korozją, jest idealna do wilgotnych lub agresywnych środowisk
- Poprawiona wydajność styku i zmniejszenie oporu styku
- Niskie rezystancje przejściowe w miejscach połączeń
- Zatwierdzony zgodnie z normami UL i IEC dla najwyższych standardów bezpieczeństwa oraz możliwości stosowania na całym świecie

Dostępność: z magazynu



Więcej o
cynowanych szynach miedzianych:

www.rittal.pl/szyny-miedziane

Ri4Power Pole odplywowe i RiLineX

Połączenie Ri4Power i nowego systemu szyn zbiorczych RiLineX oferuje zupełnie nowe możliwości. W polu odplywowym pod jednym dachem można połączyć wiele różnych urządzeń, np. rozdzielcze ze sterowniczymi. W tym celu w obrębie jednego pola tworzy się osobne, odseparowane od siebie przestrzenie funkcyjne.



Zalety w skrócie:

- Możliwy podział przestrzeni do formy 4b
- Bezpieczeństwo od podłogi do dachu dzięki w pełni przetestowanemu systemowi
- Konfiguracja dostosowana do potrzeb i indywidualne wyposażenie przestrzeni funkcyjnych w komponenty systemu RiLineX.
- W pełni modułowy, obejmujący pola i przestrzenie funkcyjne system szyn dzięki bezkompromisowej uniwersalności charakteryzuje się niezwykłą łatwością w projektowaniu i montażu oraz wieloma możliwościami indywidualnego dopasowania.

Dostępność: II kwartał 2026 r.



Więcej o
Ri4Power:

www.rittal.pl/Ri4Power

Ri4Power Systemy szynoprzewodów



Systemy szynoprzewodów znajdują zastosowanie zarówno w przesyłce, jak i w rozdzielni energii elektrycznej. Teraz za pomocą Ri4Power można również łączyć systemy szynowe.

Zalety w skrócie:

- Szyny zbiorcze mogą być umiejscowione w części dachowej lub podłogowej, co oznacza, że podłączenie do rozdzielni niskiego napięcia jest możliwe zarówno od góry, jak i od dołu.
- Kompatybilność z szynoprzewodami firm Schneider Electric i ABH
- Z atestem do 6300 A

Dostępność: II kwartał 2026 r.



Więcej o
Ri4Power:

www.rittal.pl/Ri4Power

Przekładnik prądowy

Inteligentne rozwiązanie do precyzyjnego monitorowania energii Przekładniki prądowe Rittal stanowią idealne rozwiązanie do pomiaru prądu w zastosowaniach takich jak rozdział mocy, zarządzanie energią i monitorowanie sieci. Przekształcają sygnały prądowe bezpośrednio w proporcjonalne sygnały napięciowe, dzięki czemu można je podłączyć do standardowych urządzeń pomiarowych i systemów zarządzania energią bez dodatkowego etapu konwersji.



Zalety w skrócie:

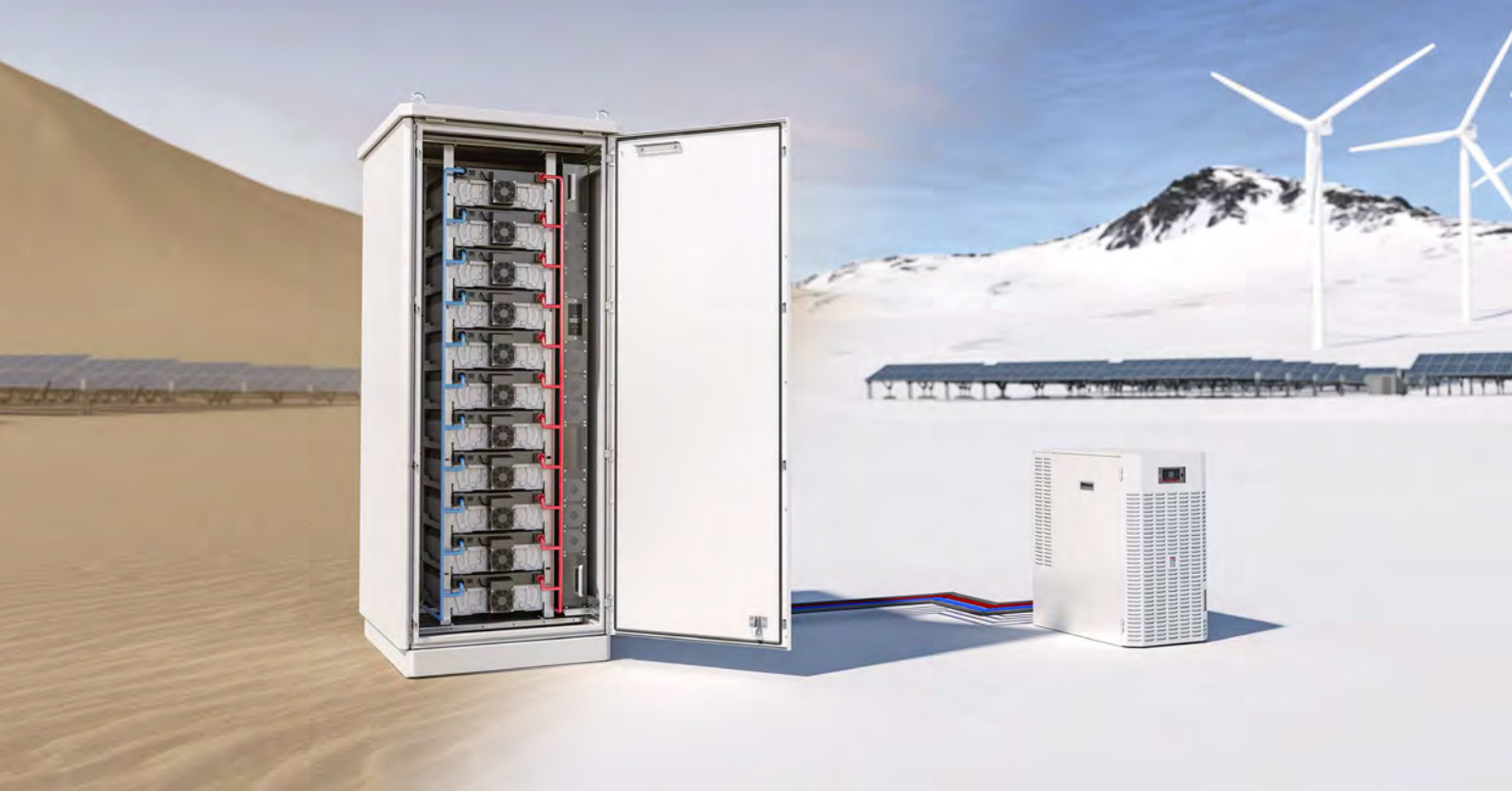
- Przekładnik prądowy LP 333mV
- Warianty z zakresami pomiarowymi od 100 do 2500 A
- Do zastosowań o wysokich wymaganiach w zakresie dokładności pomiaru (klasa dokładności 0,5)
- Niezawodne przetwarzanie sygnałów w nowoczesnych systemach monitorujących i pomiarowych
- Precyzyjne rejestrowanie danych dotyczących energii pozwala rozpoznać potencjalne oszczędności w zarządzaniu energią

Dostępność: dostępny



Więcej o
przekładnikach prądowych:

www.rittal.pl/przekladnik-pradowy



Rozwiązania do magazynowania energii – dla każdego środowiska

Czy to w przemyśle, energetyce czy centrach danych, nowoczesne rozwiązania w zakresie magazynowania energii muszą być nie tylko wydajne, ale także niezawodne i skalowalne. Właśnie to oferuje dwuścienna obudowa zewnętrzna CS Toptec – modułową platformę chroniącą przed warunkami atmosferycznymi, przeznaczoną do wymagających środowisk. Dzięki konstrukcji umożliwiającej szeregowanie i zmiennej zabudowie wewnętrznej CS Toptec można elastycznie dostosować do popularnych prostokątnych modułów baterii. Systemy wspornikowe można umieścić po stronie lewej, prawej lub pośrodku, dzięki czemu pozostaje miejsce na dodatkowe komponenty, takie jak np. Liquid Cooling Package (LCP). LCP zapewnia stałą temperaturę w szafie dzięki mocy chłodniczej do 10 kW. Za centralne chłodzenie odpowiada zewnętrzny wymiennik ciepła Blue e+. Uniwersalne przyłącza wody umożliwiają łatwą integrację. Technologia inwerterowa pozwala zaoszczędzić nawet 70% energii i umożliwia stosowanie urządzenia na całym świecie.

Zalety w skrócie:

- Elastyczność dla różnych modułów baterii
- Precyzyjne chłodzenie z możliwością integracji bezpośrednio w szafie
- Ergooszczędne chłodzenie poza szafą
- Bezpieczeństwo w przyszłości dzięki dopasowanym komponentom systemowym
- Poprzeczki, szyny profilowe i kątowniki montażowe dostępne nie tylko w postaci wstępnie zmontowanych zestawów, ale również jako pojedyncze elementy
- Komponenty są w pełni kompatybilne z systemem szaf VX ESS
- Rozwiązanie, które rozwija się wraz z Twoimi wymaganiami: skalowalne, efektywne i niezawodne.

Dostępność: z magazynu



Więcej o rozwiązaniach do przechowywania energii:

www.rittal.pl/magazyn-energii



Przykładowe aplikacje – przewaga w inżynierii

Wiele branż stoi przed wyzwaniem zapewnienia bardziej efektywnych, zrównoważonych i przyszłościowych dostaw energii. Nasze wstępnie skonfigurowane przykłady aplikacji stanowią idealną podstawę do projektowania nowoczesnych zastosowań energetycznych, np. mikrosieci DC, rozdzielnic DC lub rozdzielnic dla punktów ładowania AC. Dzięki tym praktycznym aplikacjom przyspieszysz nie tylko proces projektowania, ale także rozbudowę i przebudowę systemu rozdziału mocy.

Wykorzystaj przykład aplikacji Rittal jako rozwiązanie podstawowe. Te przemysłowe przykłady zastosowań można szybko i wygodnie dopasować do własnych potrzeb oraz wymagań. Otrzymasz kompletny projekt Eplan wraz z dokumentacją i cyfrowym bliźniakiem rozdzielnic.

Zalety w skrócie:

- Oszczędność czasu i pieniędzy dzięki wstępnie skonfigurowanym, sprawdzonym rozwiązaniom
- Efektywność dzięki oszczędności czasu przy projektowaniu, zakupach, produkcji i konserwacji
- Usługi wstępnego montażu świadczone przez globalne Rittal Application Center
- Elastyczne dostosowanie do zmiennych wymagań energetycznych i wielkości projektów



Więcej o
przykładowych aplikacjach:

www.rittal.pl/application-sample

Klimatyzacja



Rodzaj klimatyzacji	Wentylatory, wentylatory filtrujące, wymienniki ciepła powietrze/powietrze	Klimatyzatory, Thermoelectric Cooler	
	<p>Urządzenia do chłodzenia powietrzem otoczenia idealnie nadają się do szczególnie ekonomicznego odprowadzania obciążeń cieplnych. Wymogiem do ich zastosowania jest względnie czyste powietrze otoczenia o temperaturze niższej od oczekiwanej temperatury wewnętrznej w szafie sterowniczej.</p>	<p>Przy pomocy klimatyzatorów temperatura wewnątrz szafy sterowniczej utrzymywana jest na stałym poziomie, niezależnie od temperatury otoczenia. Cyrkulacja powietrza spełnia indywidualne wymagania. Dzięki dwóm oddzielnym od siebie obiegom kurz nie wnika do szafy.</p>	
Wydajność powietrza swobodna m ³ /h	20 – 1160	–	
Specyficzna wydajność cieplna W/K	17,5 – 90	–	
Całkowita moc chłodnicza W	–	80 – 5500	
Ciągła moc grzewcza W	–	–	
Właściwości produktu	<p>Nowa generacja wentylatorów filtrujących Blue e+ przekonuje łatwością konserwacji. Jest dostępna w wariatach AC/DC, EC i EMC. Przede wszystkim zastosowanie wentylatora filtrującego z technologią EC zapewnia znaczne oszczędności czasu i pieniędzy dzięki obsłudze IoT.</p>	<p>Seria klimatyzatorów Rittal Blue e+ to najefektywniejsze chłodziarki na świecie. Seryjna technologia Heat Pipe oraz wyposażone w regulację obrotów komponenty pozwoliły zaoszczędzić do 75% energii.</p>	



	Wymienniki ciepła powietrze/woda, chillery	Grzałki do szaf sterowniczych	Akcesoria do klimatyzacji
	Efektywne chłodzenie cieczy stosuje się wszędzie tam, gdzie wymagane jest duże zapotrzebowanie na chłód, np. w chłodzeniu procesu produkcyjnego i maszyn lub przy odprowadzaniu strat mocy z szaf sterowniczych przez wymienniki ciepła powietrze/woda. Rozdzielenie przestrzenne między wytwarzaniem chłodu i chłodzeniem w trakcie procesu jest możliwe dzięki chłodzeniu cieczą.	Gromadzenie się kondensatu jest bardzo dużym zagrożeniem dla elektroniki, szczególnie w instalacjach zewnętrznych. Szeroka gama wydajności poszczególnych modeli zapewnia możliwość wyboru właściwej mocy grzewczej optymalnej dla danego zastosowania.	Korzystając z akcesoriów Rittal można stworzyć ze standardowych urządzeń indywidualne rozwiązania o wyjątkowej funkcjonalności. Czy to w zakresie prowadzenia powietrza, dokładnego sterowania urządzeniami, czy też odpowiednich materiałów eksploatacyjnych.
	-	-	-
	-	-	-
	300 – 50 000	-	-
	-	10 – 800	-
	Generacja chillerów Blue e+ pozwala zaoszczędzić do 70% energii. Zapewnia centralne, ekonomiczne schłodzenie płynów chłodniczych z dużą dokładnością regulacji dzięki zastosowaniu innowacyjnej technologii inwerterowej DC.	Innowacyjna geometria profilu zapewnia równomierny rozkład ciepła w szafie sterowniczej i uniknięcie skupisk chłodu. Beznarzędziowa technologia przyłączeniowa Push-in znacznie przyspiesza proces okablowywania.	Innowacyjne akcesoria pozwalają dodatkowo zwiększyć efektywność i bezpieczeństwo komponentów klimatyzacji poprzez monitoring, regulację i indywidualne prowadzenie powietrza.

Zmiana czynnika chłodniczego – bardzo prosta!



Firma Rittal przestawiła całą gamę klimatyzatorów i chillerów na bardziej przyjazny dla środowiska czynnik chłodniczy R-513A. Oferta produktów jest zatem zgodna z przepisami dotyczącymi gazów fluorowanych i przygotowana na przyszłość.

Numery katalogowe poszczególnych produktów nie ulegną zmianie.

Wcześniej zainstalowane urządzenia mogą być nadal użytkowane i konserwowane przy użyciu czynnika R134a.

Zalety:

- Spełnienie wymogów prawnych dotyczących czynników chłodniczych w USA od 01.01.2025 dla klimatyzatorów i od 1.01.2026 – dla chillerów.

Dotyczy grup produktów:

- Klimatyzatory Blue e 0,3 – 4 kW
- Klimatyzatory Blue e+ 1,5 – 5,5 kW
- Chillery TopTherm 1 – 4 kW
- Chillery Blue e+ 1,5 – 7 kW
- Chillery Blue e 8 – 48 kW
- Chillery VX25 TopTherm 8 – 20 kW



Więcej o
zmianie czynnika chłodniczego:

www.rittal.pl/F-gaz

Rozszerzenie oferty chillerów

Z pewnością wszechstronne.

Chillery Rittal Blue e+ to wydajne i energooszczędne rozwiązania dla wymagających zastosowań chłodniczych w produkcji przemysłowej, zastosowaniach zewnętrznych, takich jak systemy magazynowania energii (BESS), a także w infrastrukturze IT małych i średnich centrów danych.



Chillery Blue e+

- Precyzyjne chłodzenie od 1,5 do 7 kW
- Do 70% oszczędności energii można uzyskać dzięki komponentom z regulacją obrotów i technologii inwerterowej
- Międzynarodowe atesty i możliwość stosowania na całym świecie dzięki obsłudze wielu napięć



Chillery Blue e+ Outdoor (4/5,5/7 kW)

- Odporność na warunki atmosferyczne dzięki aluminiowej obudowie z lakierem odpornym na promieniowanie UV
- Możliwość stosowania w temperaturach do -20 °C
- Zintegrowane ogrzewanie do wstępnej regulacji temperatury medium chłodniczego



Chillery Blue e+ Hybrid IT (5 i 6,7 kW)

- Idealne do małych zastosowań IT do 30 kW
- Przyjazne dla komponentów chłodzenie hybrydowe: Do 90% oszczędności energii dzięki zintegrowanemu chłodzeniu swobodnemu
- Szczególnie efektywne w przypadku instalacji zewnętrznej, gdzie w miesiącach zimowych można osiągnąć wysokie delta T



Nasze chillery mają energię potrzebną do transformacji energetycznej

Zastosowania takie jak ładowanie dużej mocy (HPC) dla pojazdów elektrycznych, stacje tankowania wodoru (Hydrogen Refueling Station) dla pojazdów z ogniwami paliwowymi lub systemy chłodzenia do magazynów

energii wymagają aktywnego chłodzenia. Takie chłodzenie można zrealizować za pomocą chillera. Jeżeli chiller jest również wyposażony w agregat chłodzenia swobodnego, można uzyskać znaczne oszczędności energii i CO₂. W ten sposób moc wymagana do chłodzenia również staje się „zielona”.

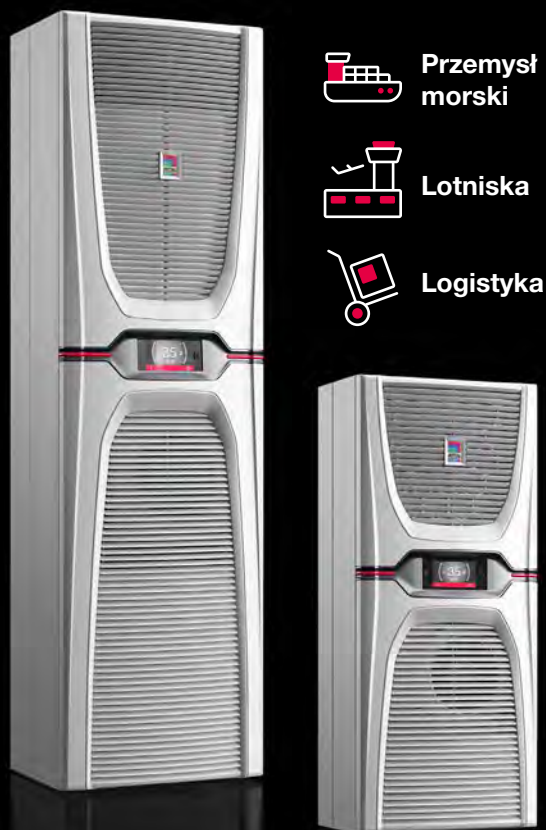
Prosimy o kontakt.



Więcej o
chillerach Blue e+:

www.rittal.pl/BlueEPlusChiller

Klimatyzatory Blue e+ Dynamic



Klimatyzatory do zastosowań morskich i dynamicznych

Ta seria klimatyzatorów została zaprojektowana z myślą o dynamicznych zastosowaniach. Urządzenia są przetestowane zgodnie z DNV-CG-0339 i dlatego idealnie nadają się do zastosowań na statkach (np. w szafach sterowniczych w maszynowni). Dzięki wyjątkowo stabilnej konstrukcji mechanicznej, klimatyzatory nadają się do wszystkich zastosowań, w których na urządzenie działają duże obciążenia wibracyjne, np. w portach (systemy dźwigowe), logistyce (maszyny do obsługi regałów) lub na lotniskach (systemy transportu bagaży).

Dostępność: z magazynu



Więcej o
Blue e+ Dynamic:

www.rittal.pl/dynamic

LCP Rear Door CW



LCP Rear Door CW to idealne rozwiązanie do efektywnego odprowadzania ciepła z szaf IT. Modułowa koncepcja składająca się z modułu pasywnego, aktywnego i wodnego umożliwia odprowadzanie ciepła bezpośrednio z szafy na zewnątrz serwerowni z wykorzystaniem wody jako medium.

Zalety:

- Wysokie wykorzystanie pośredniego „chłodzenia swobodnego” dzięki przystosowaniu wymienników do temperatury dopływu wody wynoszącej 15°C
- Niewielka głębokość montażowa (180 mm) w klasie mocy do 30 kW
- Bezpośredni montaż na szafach VX IT i TS IT (bez ramy adaptera)
- Możliwość zastosowania niezależnie od istniejącej klimatyzacji i elastycznej, modułowej rozbudowy

Dostępność: IV kwartał 2025 r.

Direct Liquid Cooling (DLC)



Modułowe rozwiązania platformowe

Oferta Rittal Direct Liquid Cooling jest dostępna jako:

- Rozwiązanie na bazie powietrza w postaci wymiennika ciepła w tylnych drzwiach (70 kW)
- Rozwiązanie na bazie wody CDU In-Rack (do 150 kW) oraz CDU In-Row dla bardzo wysokich gęstości mocy do 1 MW w centrum danych
- Koncepcja modułowego orurowania od CDU aż po indywidualne rozdzielacze w szafie rack

Zalety:

- Modułowa koncepcja dla wszystkich jednostek
- Redundantne jednostki pomp, filtry i tryb bezawaryjny dla pomp
- Monitorowanie wycieków na bazie komponentów
- Możliwość wymiany czujników i kontrolerów podczas pracy
- Możliwość wymiany pomp i filtrów CDU In-Row podczas pracy
- Zasilanie przez szynę prądową DC

Dostępność: I kwartał 2026 r.



Więcej o
Direct Liquid Cooling:

www.rittal.pl/DLC

RiDLC – oprogramowanie do obliczeń i konfiguracji

Wszystkie funkcje w skrócie

- Obliczanie wymaganej wydajności cieplnej (chłodniczej)
- Konfiguracja w 3D sprzętu IT, racków i chłodzenia
- Dokumentacja



Infrastruktura IT



Branża IT	Systemy szaf i obudowy IT	Zasilanie IT	
	<p>VX IT to rozwiązanie do wszystkich zastosowań sieciowych i serwerowych. Niezależnie od tego, czy chodzi o rozdzielacze sieci, szafy serwerowe w centrach danych typu Edge, Colocation, czy Hyperscale. Idealna platforma dla wszystkich potrzeb nowoczesnej infrastruktury IT.</p>	<p>Warto postawić na innowacyjne koncepcje Power IT dla rozdzielania i zabezpieczania energii spełniające wszystkie wymagania odnośnie redundancji, skalowania i dostępności.</p>	
<p>Warianty produktów</p>	<p>Czy to infrastruktura sieciowa, aplikacje brzegowe czy centrum danych: dzięki szafom i obudowom IT firmy Rittal Twoja infrastruktura IT będzie zawsze bezpieczna, elastyczna oraz gotowa na przyszłe wyzwania – od środowiska produkcyjnego po najnowsze kolokacyjne centra danych.</p>	<p>Od prostej listwy zasilającej, przez połączone w sieć Power Distribution Units (PDU), aż po kompletny projekt (z główną rozdzielnicą niskiego napięcia, UPS i RPP Remote Power Panel) do bezpiecznego zasilania. Nasze rozwiązania w zakresie rozdziału mocy w szafach IT obejmują wszystkie obszary zastosowań:</p> <ul style="list-style-type: none"> – Rozdział mocy: listwy zasilające, PDU basic, PSM – Rozdział mocy i pomiary: PDU metered i rozwiązanie modernizacyjne Inline Meter PDU – Rozdział mocy, pomiary i przełączanie: PDU switched i PDU managed 	
<p>Właściwości produktu</p>	<p>Szafy IT firmy Rittal mają wysokość od 15 do 52 U i nośność do 18 000 N. Dodatkowo obudowy naścienne zapewniają kompaktowe, oszczędzające przestrzeń rozwiązania w mniejszych sieciach lub środowiskach brzegowych.</p>	<p>Optymalna integracja Rack PDU przez montaż w przestrzeni Zero-U oraz profesjonalny monitoring dzięki integracji z popularnym oprogramowaniem DCIM (np. RiZone). W ten sposób można optymalnie zarządzać zasilaniem w szafie rack. Zakres mocy naszych PDU wynosi od 3,7 do 22 kW.</p>	



	Chłodzenie IT	Monitoring IT	Rozwiązania bezpieczeństwa IT	Modułowe rozwiązania centrów danych
	Rozwiązania klimatyzacji Rittal pokrywają cały zakres od chłodzenia pojedynczych szaf, aż po kompletne centrum danych. W centrum uwagi znajdują się przy tym bezpieczeństwo i optymalna efektywność energetyczna oraz redukcja kosztów.	Nowoczesny krajobraz IT nie obejrze się już bez monitoringu. Sprawdził się on jako oczywisty element fizycznego bezpieczeństwa IT w eksploatacji infrastruktury IT.	Obok pomieszczeń bezpieczeństwa, Micro Data Center Level E oferują optymalną ochronę przed zagrożeniami fizycznymi. Modułowość i możliwość rozbudowy gwarantują wysoki poziom elastyczności i bezpieczeństwa inwestycji.	Rittal oferuje predefiniowane rozwiązania pakietowe MDC dla maksymalnie 4 szaf IT i różnych wariantów klimatyzacji. Dodatkowo dostępne są wstępnie skonfigurowane rozwiązania RiMatrix Data Center dla modułów z więcej niż 4 szafami.
	Dostosowane do potrzeb chłodzenie jest podstawą optymalnej efektywności energetycznej w centrum danych. Odpowiednie warunki ku temu stwarza 45 urządzeń o mocy chłodniczej od 3 do 481 kW.	Ponad 15 różnych czujników – w tym np. temperatury, wycieków i dostępu – wraz z rozszerzeniami zapewniają monitoring 360° kompletnej infrastruktury IT. Uchwyt Rittal umożliwia kontrolę dostępu do szaf rack. Automatyczną wentylację awaryjną w przypadku alarmu zapewniają drzwi z funkcją Automatic Door Opening.	Czy to dla pomieszczeń bezpieczeństwa, czy dla Micro Data Center Level E, elastyczny system modułowy umożliwia skonfigurowanie odpowiedniego rozwiązania.	Predefiniowane moduły RiMatrix Data Center mogą pokryć do 400 kW każdy. Jednocześnie w jednym centrum danych można połączyć kilka modułów.
	Koncepcje zintegrowanej klimatyzacji szaf, szeregów i pomieszczeń pozwalają zminimalizować koszty eksploatacji i zapewniają wieloletnie, efektywne energetycznie użytkowanie.	System monitorowania CMC III może obsłużyć do 32 czujników na system i ma zintegrowaną magistralę CAN, która ułatwia okablowanie. W zakresie zarządzania dostępem najwyższy poziom bezpieczeństwa zapewniają uwierzytelnianie dwuskładnikowe oraz zasada dwóch par oczu.	Ochrona przed pożarem, gazami pożarowymi, wodą i pyłem oraz przed nieupoważnionym dostępem. Bezpieczną osłonę fizyczną uzupełniają zasilanie elektryczne, chłodzenie, monitoring, systemy sygnalizacji pożaru i gaszenia, które tworzą kompletne centrum danych.	Predefiniowane rozwiązania mają możliwość indywidualnego dopasowania, aby zagwarantować maksymalną uniwersalność i maksymalne korzyści dla klienta przy minimalnych kosztach projektowania.

AX IT Nano Data Center

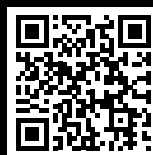
Kompaktowe rozwiązanie dla infrastruktury IT

AX IT Nano Data Center jest idealne jako małe centrum danych do kompaktowej integracji infrastruktury sieciowej i informatycznej w ramach produkcji – do bezpośredniego przetwarzania dużych ilości danych. Pionowa integracja serwerów lub przełączników jest możliwa dzięki nowej, wychylnej ramie montażowej 19".



- Wysoki stopień ochrony (do IP 54): Oparta na standardzie przemysłowym AX idealnie nadaje się do stosowania w środowiskach przemysłowych
- Klimatyzacja: wentylacja za pomocą dostępnych w ramach programu akcesoriów wentylatorów filtrujących, które zapewniają bezpieczną klimatyzację komponentów IT
- Optymalne prowadzenie kabli i montaż: Łatwa obsługa i prowadzenie kabli dzięki zintegrowanej ramie wychylnej
- Maksymalna elastyczność: Możliwość zastosowania jako obudowa naścienna lub wolnostojąca w połączeniu z modułowym systemem obudów Rittal AX

Dostępność: I kwartał 2026 r.



Więcej o
AX IT Nano Data Center:

www.rittal.pl/AXITNanoDC

Mostek kablowy 19"

Łatwe i czyste prowadzenie kabli

Rittal oferuje teraz idealne rozwiązanie zapewniające uporządkowane i bezpieczne prowadzenie kabli między przednią a tylną płaszczyzną montażową w szafie IT: nowy mostek kablowy 19". Szczególnie praktyczne, gdy przełączniki są zamontowane z tyłu, a płaszczyzna patch panelu z przodu. Dzięki temu okablowanie pozostaje zawsze przejrzyste i bezpieczne. Dzięki konstrukcji o zmiennej głębokości mostek kablowy elastycznie dostosowuje się do różnych odległości między płaszczyznami i można go bez problemu zamontować również w istniejących instalacjach.



Zalety w skrócie:

- Zoptymalizowane prowadzenie kabli między przednią a tylną częścią
- Elastyczne dostosowanie do różnych głębokości montażu i odległości między płaszczyznami
- Łatwe doposażenie, prowadzenie kabli bezpośrednio w płaszczyźnie 19"
- Rozszerzalna przestrzeń funkcjonalna dzięki konstrukcji otwartej do góry
- Utrzymanie efektywnej klimatyzacji dzięki elastycznemu zamknięciu z przodu za pomocą listwy szczotkowej

Dostępność: grudzień 2025



Więcej o
mostku kablowym 19":

www.rittal.pl/mostek-kablowy

Czujniki CMC

Nowe czujniki zapewniają wyższy poziom bezpieczeństwa i długotrwałą dostępność. Są również kompatybilne z inteligentnymi modułami PDU firmy Rittal!

- Rozszerzony zakres funkcji: Czujniki dostępu są wyposażone w funkcję wykrywania wstrząsów, która służy do monitorowania infrastruktury IT
- Nowoczesny design w kolorze czarnym, pasujący do CMC X PU – dla spójnego wyglądu szafy IT
- Kompatybilność wsteczna ze wszystkimi urządzeniami Rittal Embedded Devices (CMC III/PDU/interfejs IoT)

Dostępność: I kwartał 2026 r.



Więcej o czujnikach:

www.rittal.pl/czujniki

Różnorodność czujników

Czujnik temperatury



Czujnik temperatury i wilgotności



Czujnik dostępu



Punktowy czujnik wycieków



Czujnik wycieków, do szaf szeregowych



Access Control



Czujnik strumienia powietrza



Czujnik uniwersalny



Czujka dymu



Czujnik różnicy ciśnień



Zestaw do rozbudowy nośnika systemowego VX IT

Powierzchnie montażowe tam, gdzie ich potrzebujesz

Wykorzystaj wolną przestrzeń nad szafami IT i zamień ją w cenny obszar montażowy – dzięki zestawowi do rozbudowy nośników systemowych VX IT Rittal. Niezależnie od tego, czy chodzi o inteligentne zarządzanie okablowaniem, bezpieczny rozdział mocy, wydajną technologię chłodzenia czy niezawodne systemy bezpieczeństwa: zestaw do rozbudowy otwiera nowe możliwości jeszcze bardziej efektywnego i uporządkowanego kształtowania infrastruktury IT.

Zalety w skrócie:

- Elastyczna rozbudowa – możliwość dodawania komponentów i nadbudówek w dowolnym momencie
- Więcej miejsca bez przebudowy – optymalnie wykorzystaj przestrzeń nad szafami
- Szybka instalacja – łatwe przykręcenie do istniejącego nośnika systemowego
- Bezpieczna przyszłość – kompatybilność z systemem modułowym



Dostępność: styczeń 2026



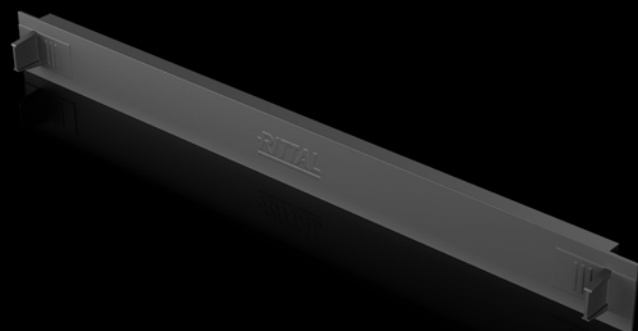
Więcej o zestawie do rozbudowy nośnika systemowego VX IT:

www.rittal.pl/zestaw-do-rozbudowy

Panel zaślepiający 1 U do beznarzędziowego montażu

Szybki montaż, skuteczna ochrona

Za sprawą panelu zaślepiającego Rittal można w mgnieniu oka zamknąć niewykorzystane jednostki wysokości w szafie IT – bez użycia narzędzi. Idealny do częściowo wyposażonych lub rozbudowywanych szaf – panel zaślepiający zapewnia schludny, profesjonalny wygląd, a jednocześnie poprawia przepływ powietrza w szafie.



Zalety w skrócie:

- Elastyczne zamknięcie niewykorzystanych jednostek wysokości oraz otworów w standardzie montażowym 19", np. przy prowadnicach powietrza lub kanałach kablowych
- Zabezpieczenie zarządzania temperaturą
- Większa efektywność energetyczna dzięki ukierunkowanemu przepływowi powietrza
- Montaż bez użycia narzędzi – wystarczy zatrzasknąć
- Elastyczne łączenie kilku paneli, również z wariantem 3 U

Dostępność: grudzień 2025



Więcej o panelu zaślepiającym 1 U do beznarzędziowego montażu:

www.rittal.pl/toolless-blindpanel

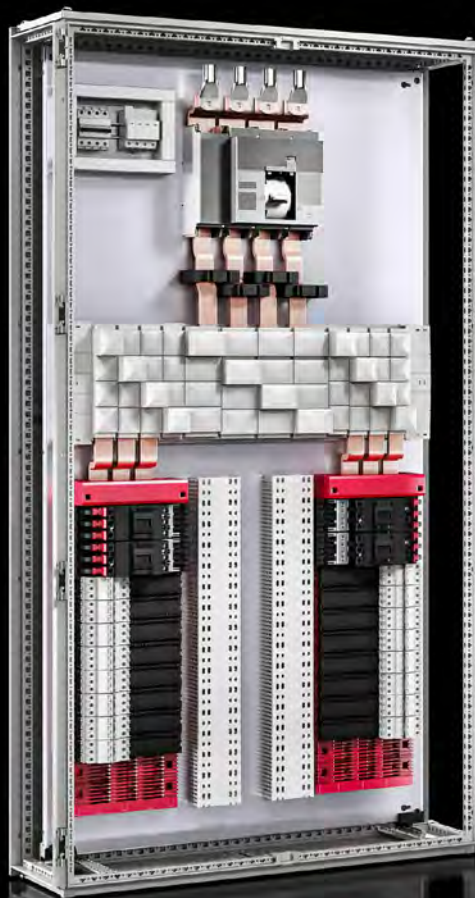
Remote Power Panel

Remote Power Panel (RPP) to kompaktowa rozdzielnica na bazie RiLineX, która została opracowana specjalnie do stosowania w centrach danych i innych infrastrukturach krytycznych. Służy do rozdziału mocy z centralnego źródła do wielu odbiorników, zapewniając inteligentne monitorowanie, elastyczność i bezpieczeństwo.

Zalety w skrócie

- RPP umożliwiają modułowy i skalowalny rozdział mocy w celu zaspokojenia rosnących wymagań infrastrukturalnych
- Monitorowanie i zarządzanie prądem, napięciem i zużyciem energii pozwala proaktywnie zarządzać energią
- Zintegrowane wyłączniki mocy i bezpieczniki zwiększają bezpieczeństwo oraz ograniczają źródła błędów
- Płynna integracja z redundantnymi systemami zasilania, aby zapewnić nieprzerwane działanie w środowiskach o znaczeniu krytycznym dla przedsiębiorstwa
- Skalowalność do 1,2 MW dzięki certyfikowanej konfiguracji modułowej

Dostępność: na zapytanie



Indywidualne rozwiązania zasilania dla szaf OCP

Otwartość. Efektywność. Skalowalność. – Twoja infrastruktura IT z OCP ORV3 bez szyny zbiorczej.

Open Compute Project (OCP) zrzesza czołowe przedsiębiorstwa, których celem jest zwiększenie efektywności, skalowalności i zrównoważony rozwój otwartych infrastruktur IT. Rittal wspiera tę wizję dzięki zgodnej z OCP wersji Open Rack 3 (ORV3) – teraz również bez zintegrowanej szyny zbiorczej.

Innowacyjny system rackowy umożliwia indywidualne zasilanie i zapewnia maksymalną elastyczność podczas planowania infrastruktury. Wybierz odpowiednią szynę zbiorczą – od 18 do 80 kW – i skonfiguruj system zgodnie z własnymi potrzebami.

- Elastyczny wybór szyny zbiorczej – dostosowanej do gęstości mocy szafy rack
- Możliwość modernizacji bez wymiany całego systemu
- Modułowa konstrukcja do zastosowań AI/HPC
- Komponenty w szafie obsługujące funkcję Hot Plug umożliwiają łatwą konserwację
- Możliwość uzupełnienia o odpowiednie rozwiązanie Direct Liquid Cooling
- Szybka integracja dzięki zintegrowanym modułom rolek, przewodnicom powietrza i nóżkom poziomującym
- Szyny IT i zasilające, adaptory 19", drzwi i ścianki boczne dostępne w ramach akcesoriów

Dostępność: luty 2026



Więcej o
OCP ORV3:

www.rittal.pl/OCP-ORV3

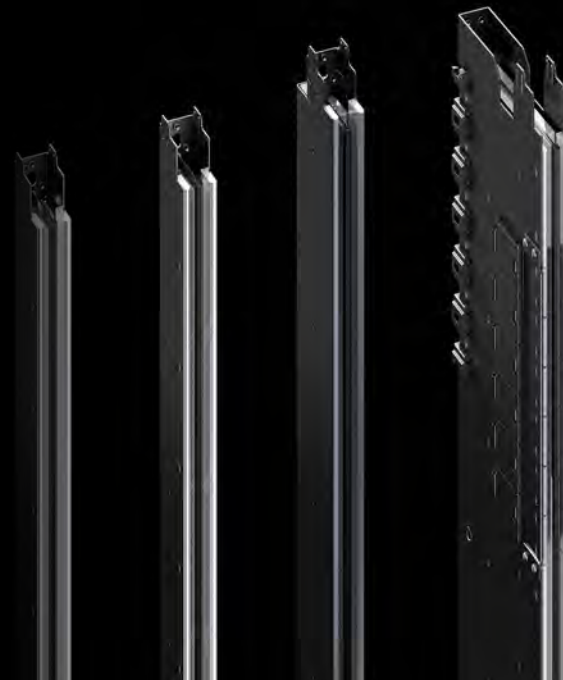


Szyny zbiorcze OCP wg potrzeb

Pełna kontrola nad zasilaniem szafy OCP ORV3: wybierz spośród kilku klas mocy szyn zbiorczych i dostosuj system do swoich wymagań – bez konieczności wymiany całej szafy.

- Wybór spośród czterech klas mocy szyn zbiorczych: 18; 28,8; 67,2 oraz 80 kW
- Możliwość rozbudowy – modułowa rozbudowa dla wszystkich zastosowań w centrach danych
- Scentralizowane konstrukcje półek zasilających zapewniające lepsze wykorzystanie zasilaczy
- Szyny 48 V DC zapewniające wydajny rozdział mocy i niskie straty

Dostępność: I kwartał 2026 r.



Zestaw drzwi OCP do OCP ORV3



Nowy zestaw drzwi OCP do OCP ORV3 został opracowany specjalnie w celu zagwarantowania większego bezpieczeństwa w centrum danych. Zestaw składa się z jednoczęściowych, wentylowanych drzwi frontowych oraz asymetrycznie podzielonych, wentylowanych drzwi tylnych.

- Lepsza ochrona przed dostępem: Drzwi z uchwytem Komfort z wkładką z przyciskiem i wkładką bezpieczeństwa
- Dostępność: Optymalny dostęp serwisowy dzięki asymetrycznie dzielonym drzwiom tylnym

Dostępność: I kwartał 2026 r.



Więcej o
OCP ORV3:

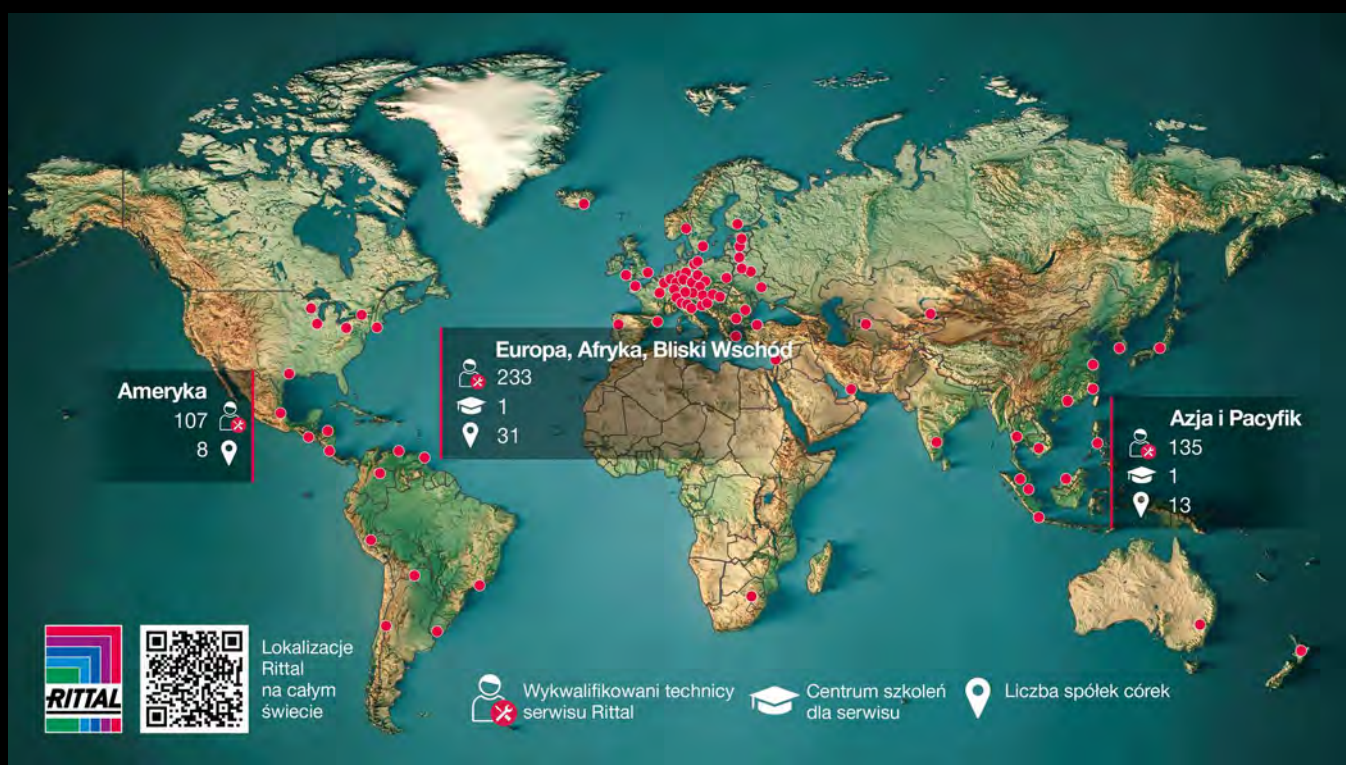
www.rittal.pl/zestaw-drzwi-do-ocp

Serwis w skrócie

Zrównoważony rozwój i efektywność energetyczna należą do największych wyzwań stawianych przed przedsiębiorstwami. Trzeba uważnie przyglądać się wszystkim elementom: od małych odbiorników energii aż po duże maszyny produkcyjne.

Wymagania dostępności maszyn rosną w tym samym stopniu co presja obniżania kosztów i efektywnego wykorzystania zasobów. Dlatego tym ważniejsze jest utrzymywanie produkcji w optymalnym stanie poprzez ciągłą modernizację i konserwację. Serwis Rittal może Państwa wesprzeć w tym zadaniu dzięki całościowej ofercie od jednego dostawcy, krótkim czasom reakcji i wykwalifikowanym technikom serwisu, doskonale znającym produkty i systemy.

Globalna sieć serwisowa



Bez względu na to, gdzie znajduje się urządzenie, jesteśmy do dyspozycji.

Dzięki naszej globalnej sieci serwisowej stawiamy na niezmiennie wysoką jakość. Nasi lokalni eksperci zawsze służą pomocą – szybko i łatwo za pośrednictwem naszej infolinii serwisowej w przypadku drobnych problemów lub na miejscu w przypadku napraw, regularnej konserwacji oraz wymiany urządzeń.

- Wszystkie elementy z jednego źródła
- Kompetencje prosto od producenta
- Zawsze w pobliżu



Więcej o serwisie Rittal:

www.rittal.pl/serwis



Oryginalne części zamienne

Chcesz szybko i niezawodnie znaleźć odpowiednią część zamienną? To bardzo proste dzięki dużej dostępności części zamiennych (ponad 2000 różnych produktów) oraz łatwemu zamawianiu przez sklep internetowy.

- Szybkie usuwanie usterek dzięki optymalnej dostępności części zamiennych
- Oryginalne części zamienne producenta
- Łatwe i wygodne wyszukiwanie za pomocą wyszukiwarki części zamiennych oraz aplikacji Rittal Scan & Service

Umowy serwisowe

Czy chcesz mieć możliwość planowania konserwacji i kosztów? Dzięki umowom serwisowym Rittal można dostosować zakres usług do własnych wymagań i wybierać spośród różnych pakietów.

- Minimalizacja przestoju dzięki gwarantowanym czasom reakcji
- Przewidywalny budżet na serwis
- Odciążenie w codziennej pracy

Doradztwo Rittal w zakresie efektywności

Inwentaryzacja

Identyfikacja
rzeczywistego
stanu na miejscu



Kalkulacja

+ Oszczędności energii
+ Redukcja CO₂
+ Okres amortyzacji



Wsparcie

Pomoc w zakresie
publicznych środków
wsparcia



Utrzymanie wartości i regularna konserwacja

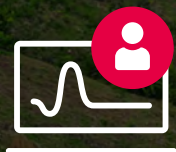
Dla bezpiecznej
i efektywnej pracy



Kontrola efektywności i serwisu

Czy Twój klimatyzator jest nadal wydajny i spełnia aktualne wymogi? Sprawdzimy to za Ciebie w ramach kontroli efektywności i przeglądu serwisowego Rittal! Na miejscu rejestrujemy dane oraz stan ogólny i konserwacyjny urządzeń. W naszych analizach energii pokazujemy, ile można zaoszczędzić – dla środowiska i dla portfela.

- Przegląd aktualnego statusu urządzeń
- Wizualizacja zużycia i kosztów energii oraz możliwych oszczędności
- Konkretny rozwiązania dla audytów energetycznych według PN-ISO 50001



Dokumentacja

- + Zainstalowane urządzenia
- + Wiek urządzeń
- + Stan konserwacji



Test porównawczy (opcjonalnie)

Dowód oszczędności bezpośrednio na miejscu



Przeprowadzenie modernizacji

- + Demontaż starych urządzeń
- + Instalacja nowych urządzeń
- + Utylizacja starych urządzeń



Więcej o doradztwie Rittal w zakresie efektywności:

www.rittal.pl/analizy-efektywnosci

EPLAN

efficient engineering.



Więcej informacji, regularne aktualizacje i filmy wideo można znaleźć również na kanałach społecznościowych firm Rittal oraz Eplan.

Przegapiłeś targi? Nie szkodzi.

Podsumowaliśmy dla Państwa w skrócie nasze najważniejsze atrakcje targowe, takie jak rozwiązania oprogramowania Eplan, automatyzacja z RAS lub platforma systemowa rozdziału mocy 60 mm z zabezpieczeniem przed dotykiem „RiLineX”.



Wystarczy wskanować kod QR i po pomiarze cieszyć się filmem. Miłej zabawy!

www.rittal.pl/Highlights-SPS25



Tutaj znajdą Państwo dane kontaktowe wszystkich spółek Rittal.

www.rittal.pl/Kontakt



Kontakt z Eplan.

www.eplan.pl/firma/kontakt/



Bezpośredni link do sklepu internetowego:

www.rittal.pl/MyRittal

