



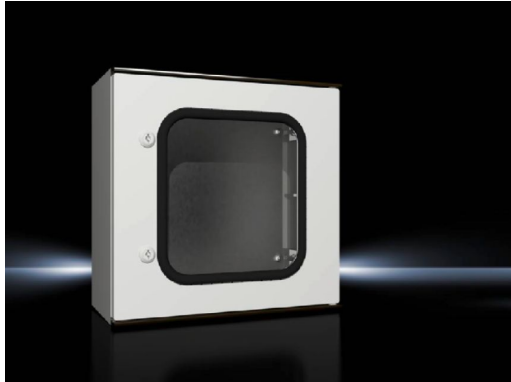
Armadietti KS in plastica – KS 1448.500

Date : 18-nov-2019



Armadietti KS in plastica – KS 1448.500

created: 18.11.2019 on www.rittal.com/it-it



Descrizione prodotto

Esecuzione:	con oblò
Materiale:	Contenitore e porta: poliestere insaturo rinforzato con fibre di vetro PRFV Porta: guarnizione perimetrale in poliuretano iniettato Piastra di montaggio: lamiera d'acciaio Oblò: vetro acrilico spessore 3,0 mm, con guarnizione di tenuta perimetrale in gomma
Superficie:	Contenitore e portina: non trattati, plastica colorata Piastra di montaggio: zincata
Colore:	Similare RAL 7035
Grado di protezione IP secondo IEC 60 529:	IP 56
Grado di protezione NEMA:	NEMA 12
Codice IK:	IK08
Parti incluse nella fornitura:	Contenitore chiuso su tutti i lati, portina incernierata, chiusura a doppio pettine 3 mm Piastra di montaggio Doppia guarnizione sul bordo superiore e inferiore della porta con funzione di listello anti-pioggia integrato Profilati a C inseriti ai lati per la regolazione continua in profondità della piastra di montaggio Finestra d'ispezione nella porta
Nota:	L'esposizione prolungata ai raggi UV (luce solare), abbinata all'azione del vento e della pioggia, può danneggiare la superficie del contenitore. Tuttavia la protezione dei componenti elettrici all'interno del contenitore non è compromessa. Qualora non fosse possibile proteggere il contenitore dai raggi solari con un tettuccio, si consiglia l'applicazione di una vernice poliuretanica. Temperatura ambiente ammissibile: -

30 °C...+75 °C.

Materiale di base: Plastica

Caratteristiche di prodotto

Dimensioni: Larghezza: 400 mm
Altezza: 400 mm
Profondità: 200 mm

Spessore del materiale: Piastra di montaggio: 2,5 mm

Piastra di montaggio: Larghezza: 345 mm
Altezza: 350 mm

Numero di porte: 1

Battuta della porta a destra, reversibile a sinistra: sì

Esecuzione della chiusura: Chiusura a filo

Numero di chiusure: 2

Inserito di chiusura: Doppio pettine 3 mm

Confezione: 1 pz.

Peso/Conf.: 8 kg

EAN: 4028177526716

Codice tariffa doganale: 94037000

ETIM 7.0: EC000261

ETIM 6.0: EC000261

eCI@ss 8.0/8.1: 27180101

eCI@ss 6.0/6.1: 27180101

Descrizione prodotto: KS Arm.In Plastica P.Zinc. Gfk

Approvazioni

Approvazioni: Bureau Veritas

Germanischer Lloyd
Lloyds Register of Shipping
Russian Maritime Register of Shipping
TÜV

Certificati:	EAC IK-Code
---------------------	----------------

Descrizioni:	Dichiarazione di conformità
---------------------	-----------------------------
