

# Rittal – The System.

Faster – better – everywhere.

## ► Armadietti AX in plastica con vetro d'ispezione – AX 1454.000

Date : 27-set-2020

ENCLOSURES

POWER DISTRIBUTION

CLIMATE CONTROL

IT INFRASTRUCTURE

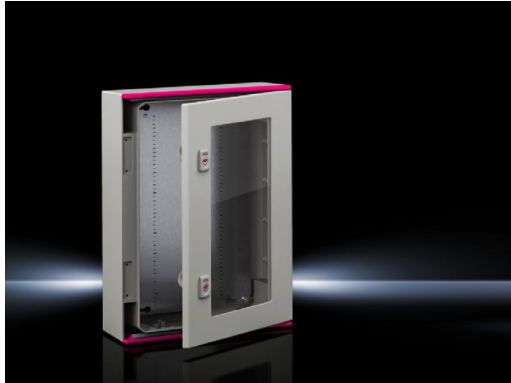
SOFTWARE & SERVICES

FRIEDHELM LOH GROUP



# Armadietti AX in plastica con vetro d'ispezione – AX 1454.000

created: 27.09.2020 on [www.rittal.com/it-it](http://www.rittal.com/it-it)



## Descrizione prodotto

<b>Esecuzione:</b>	con vetro d'ispezione
<b>Materiale:</b>	Contenitore e porta: poliestere insaturo rinforzato con fibre di vetro PRFV Porta: guarnizione perimetrale in poliuretano iniettato Piastra di montaggio: lamiera d'acciaio Finestra d'ispezione: policarbonato Comportamento al fuoco secondo UL 94-V0
<b>Superficie:</b>	Contenitore e portina: non trattati, plastica colorata Piastra di montaggio: zincata
<b>Colore:</b>	Similare RAL 7035
<b>Grado di protezione IP secondo IEC 60 529:</b>	IP 56
<b>Grado di protezione NEMA:</b>	NEMA 12
<b>Type rating secondo UL 508A:</b>	Tipo 12
<b>Codice IK:</b>	IK08
<b>Classe di protezione:</b>	II (a 1000 V AC)
<b>Parti incluse nella fornitura:</b>	Contenitore con portina incernierata con vetro d'ispezione, chiuso su tutti i lati, chiusura a doppio pettine 3 mm Battuta della porta a destra, reversibile a sinistra Piastra di montaggio Doppia guarnizione sul bordo superiore e inferiore della porta con funzione di listello

<b>Nota:</b>	Per il fissaggio dei componenti nel contenitore sono necessarie le viti di allestimento interno La squadretta universale può essere utilizzata per il montaggio dei componenti, ad es. chassis, nel passo meccanico da 25 mm
--------------	---

<b>Materiale di base:</b>	Plastica
---------------------------	----------

## Caratteristiche di prodotto

<b>Dimensioni:</b>	Larghezza: 500 mm Altezza: 500 mm Profondità: 300 mm
--------------------	--

<b>Finestre d'ispezione:</b>	sì
------------------------------	----

<b>Spessore del materiale:</b>	Piastra di montaggio: 2,5 mm
--------------------------------	------------------------------

<b>Piastra di montaggio:</b>	Larghezza: 405 mm Altezza: 425 mm
------------------------------	--------------------------------------

<b>Numero di chiusure a filo:</b>	2
-----------------------------------	---

<b>Confezione:</b>	1 pz.
--------------------	-------

<b>Peso/Conf.:</b>	12,9 kg
--------------------	---------

<b>EAN:</b>	4028177006768
-------------	---------------

<b>Codice tariffa doganale:</b>	94037000
---------------------------------	----------

<b>ETIM 7.0:</b>	EC000261
------------------	----------

<b>ETIM 6.0:</b>	EC000261
------------------	----------

<b>eCl@ss 8.0/8.1:</b>	27180101
------------------------	----------

<b>eCl@ss 6.0/6.1:</b>	27180101
------------------------	----------

<b>Descrizione prodotto:</b>	AX Armadio Compatto In Plastica LXAXP 500X500X300 mm con Porta Trasparente
------------------------------	--

## Approvazioni

<b>Approvazioni:</b>	UL + C-UL
----------------------	-----------

<b>Descrizioni:</b>	Dichiarazione di conformità
---------------------	-----------------------------

