

Rittal – The System.

Faster – better – everywhere.

► Bocchettoni passacavi per ingresso connettori, modulare – AX 2580.122

Date : 19-gen-2020

ENCLOSURES

POWER DISTRIBUTION

CLIMATE CONTROL

IT INFRASTRUCTURE

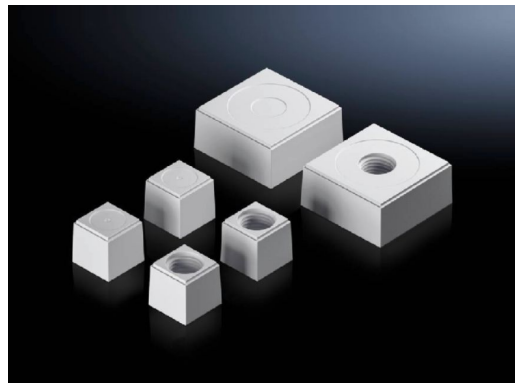
SOFTWARE & SERVICES

FRIEDHELM LOH GROUP



Bocchettoni passacavi per ingresso connettori, modulare – AX 2580.122

created: 19.01.2020 on www.rittal.com/it-it



Descrizione prodotto

Esecuzione:	Bocchettone passacavi, grande
Descrizione:	I bocchettoni passacavi, in combinazione con gli inlay a griglia, assicurano un ingresso cavi personalizzato, anche dei cavi precablati.
Materiale:	Plastica
Colore:	RAL 7035
Nota:	Come flangia passacavi, solo in combinazione con la staffa di bloccaggio

Caratteristiche di prodotto

Confezione:	5 pz.
Quota di rame (kg / pezzo):	0
EAN:	4028177939820
Codice tariffa doganale:	40082900
ETIM 7.0:	EC000441
ETIM 6.0:	EC000441
eCI@ss 8.0/8.1:	27149109

eCl@ss 6.0/6.1:

27400604

Descrizione prodotto:

SZ Inserto di tenuta, per ingresso connettori, modulare, grandi, per diametro cavi 22 mm
