

Rittal – The System.

Faster – better – everywhere.

► Cassetta di derivazione per scomparto modulare partenza linee – SV 9683.703

Date : 24-set-2020

ENCLOSURES

POWER DISTRIBUTION

CLIMATE CONTROL

IT INFRASTRUCTURE

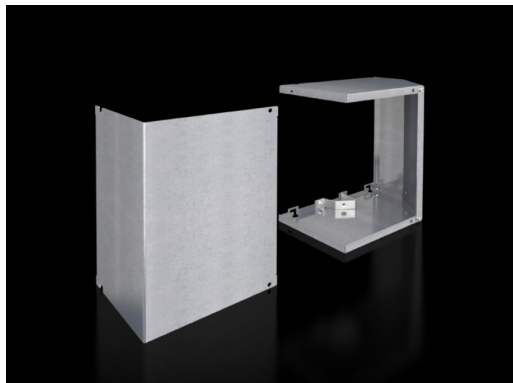
SOFTWARE & SERVICES

FRIEDHELM LOH GROUP



Cassetta di derivazione per scomparto modulare partenza linee – SV 9683.703

created: 24.09.2020 on www.rittal.com/it-it



Descrizione prodotto

Descrizione: Per separare le connessioni (morsetti) dei dispositivi di protezione, dalle sbarre e dalla risalita cavi secondo la forma costruttiva 4b conforme a IEC 61 439-2.

Indicazioni per il montaggio: L'area di connessione, con altezza idonea allo scomparto, viene fissata ai pannelli laterali per scomparti funzionali nell'area di risalita cavi
Alla staffa di montaggio fornita a corredo è possibile, se necessario, fissare una morsettiera

Materiale: Coperchio e copertura: lamiera d'acciaio, 1,5 mm
Staffa di montaggio: lamiera d'acciaio

Superficie: Coperchio e copertura: zincati

Parti incluse nella fornitura: 2 coperchio (superiore/inferiore)
2 coperture (superiore/inferiore)
2 staffe di montaggio
Materiale di fissaggio

Caratteristiche di prodotto

Adatti per: Profondità: = 600 mm
Profondità: = 800 mm

Per scomparti funzionali: con altezza: 300 mm

Confezione: 1 pz.

Quota di rame (kg / pezzo): 0

EAN:	4028177937444
Codice tariffa doganale:	85389099
ETIM 7.0:	EC001900
ETIM 6.0:	EC001900
eCl@ss 8.0/8.1:	27400613
eCl@ss 6.0/6.1:	27400613
Descrizione prodotto:	SV Protezione Forma 4, per VX (P: 600/800 mm), cubicolo A: 300 mm