

# Rittal – Das System.

Schneller – besser – überall.

## ► Kabelmanagement revolutionär vereinfachen



SCHALTSCHRÄNKE

STROMVERTEILUNG

KLIMATISIERUNG

IT-INFRASTRUKTUR

SOFTWARE & SERVICE

FRIEDHELM LOH GROUP

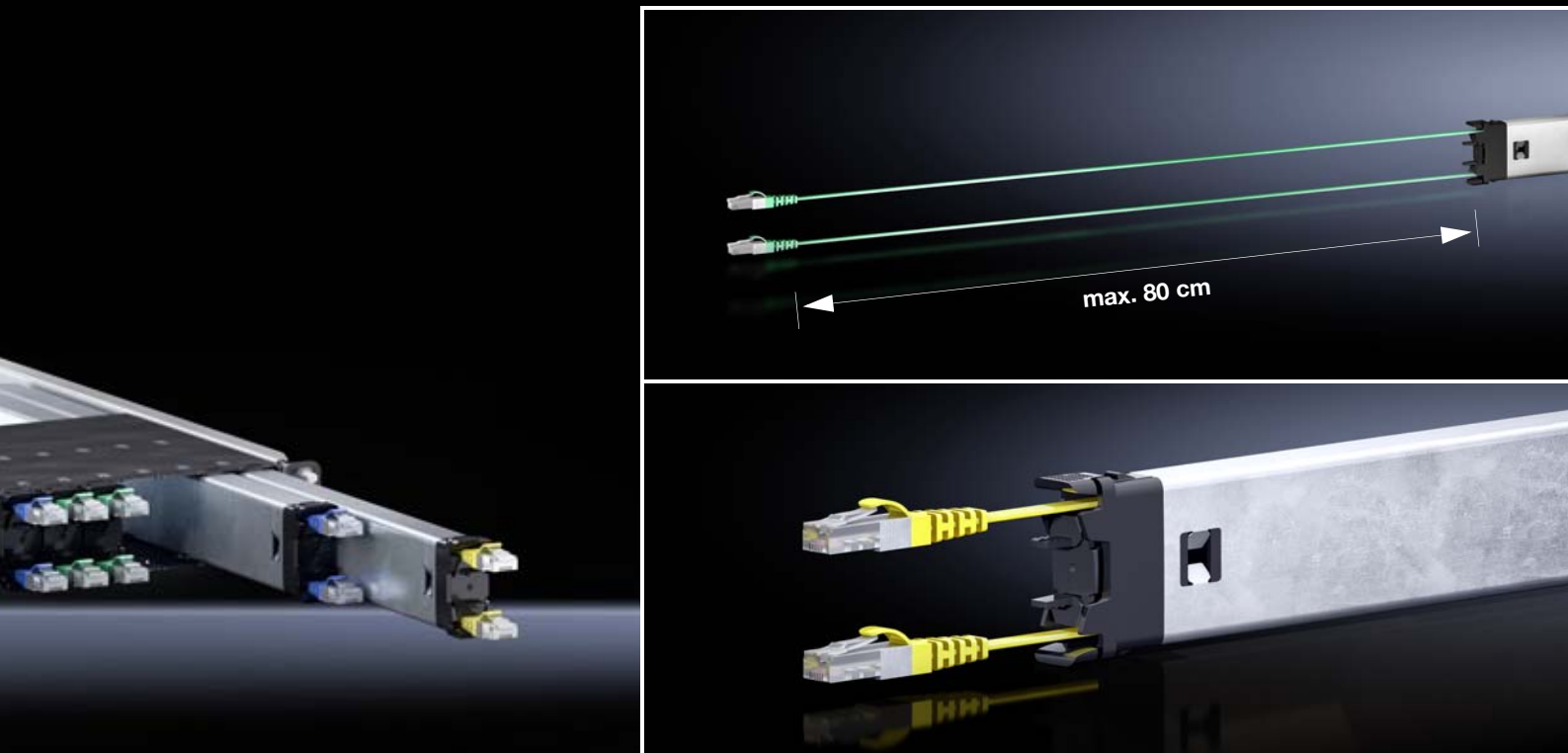
# Rittal – Das System.

Schneller – besser – überall.



# Einfach sicher patchen

Moderne Netzwerk-Infrastrukturen sind auf höchste Performance und größtmögliche Flexibilität bei der Verkabelung angewiesen. Um dies zu gewährleisten bietet Rittal komplette Systemlösungen – vom einfachen Netzwerk-Verteiler bis hin zum robusten Netzwerk-Rack mit Schutzart IP 55, das auch im rauen Industrieumfeld eingesetzt werden kann. Ein weiterer Baustein ist hier der Network Cable Organizer (NCO). Er revolutioniert die klassische strukturierte Verkabelung durch eine 8-mal schnellere Montage.



- Frontseitiger Zugriff – daher auch ideal zur Nachrüstung in bestehende 800 mm Racks
- Sicher arretiert – jede Kabelkassette verfügt über eine Kabelfixierung, damit das Kabel mechanisch nicht beansprucht wird
- Vorbestückt – CAT 6-Komplettsysteme inkl. 24 Kabelkassetten, 8 mal schneller als eine klassische Verkabelung
- Immer die richtige Länge  
Kabelüberlängen – egal ob CAT 6 oder LWL – werden einfach über einen Federzug zurückgezogen
- Weniger Kabelchaos – dadurch keine Behinderung der Luftzirkulation im Bereich der Netzwerk-Switches

# Network Cable Organizer



## Vorteile:

- Jedes LWL-Kabel ist 100 % getestet und wird mit entsprechendem Messprotokoll geliefert
- Robuster 1 HE Montage-rahmen aus Stahlblech für 24 Kabelkassetten
- Kabel mit RJ 45, LC-Duplex- oder SC-Duplex-Stecker, sofort einsatzbereit
- Kabelkassetten aus Edelstahl zum Schutz der CAT 6-/LWL-Kabel

## Einbaumöglichkeiten:

- Einsetzbar in alle Netzwerk-Racks ab einer Tiefe von 800 mm
- Befestigung an vorderer und hinterer 19"-Ebene

## Material:

- Montagerahmen: Stahlblech
- Kassetten: Edelstahl, Kunststoff (POM)

## Farbe:

- Montagerahmen: RAL 9005 (schwarz)

## Lieferumfang:

- Network Cable Organizer
- Einbausatz
- 24 CAT 6-Kassetten
- Inkl. Befestigungsmaterial

## Approbationen:

- CE

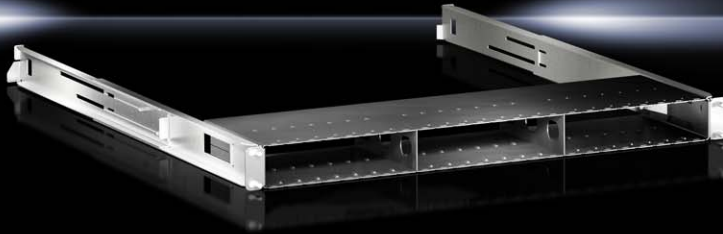
## Network Cable Organizer, Komplettsystem CAT 6

Best.-Nr.	VE	7044.110	7044.120	7044.130	7044.140	7044.150	7044.160	7044.170
Komplettsystem CAT 6, 1 HE	1 St.	Montagerahmen inkl. CAT 6-Kassetten						
max. mögliche Kassettenbestückung		24						
Anzahl Kassetten, vormontiert		24						
Farbcode CAT 6 Kabel		schwarz	blau	rot	gelb	grün	violett	weiß
CAT 6 Kabeltyp		STP						
RJ 45-Stecker, je Kabel		2 x						
nutzbare Kabellänge m, je Kasette		1,6						
CAT 6 Kabeltyp		geschirmter RJ 45-Stecker mit goldbeschichteten Pins						
CAT 6 Kabeltyp		ISO/IEC 11801:2002, AWG 36, 100% Kupfer, 250 MHz						
Abmessungen (B x H x T) mm		450 x 44 x 600						
Betriebstemperaturbereich		+10°C...+45°C						
Umgebungsfeuchte % (nicht kondensierend)		10 – 95						
Gewicht ca. kg		12,5						

### Optionales Zubehör

NCO Montagerahmen (unbestückt, zur eigenen Konfiguration)	1 St.	7044.010	7044.010	7044.010	7044.010	7044.010	7044.010	7044.010
NCO Blindabdeckung zur Abdeckung ungenutzter Steckplätze	10 St.	7044.020	7044.020	7044.020	7044.020	7044.020	7044.020	7044.020
CAT 6 Kassetten, Farbe wie oben	3 St.	7044.113	7044.123	7044.133	7044.143	7044.153	7044.163	7044.173
Beschriftungsetiketten (weiß, auf Blatt DIN A5)	1 St.	7044.178						

# Network Cable Organizer



#### Vorteile:

- Robuster 1 HE Montage-  
rahmen für 24 Kabelkassetten
- Befestigung an vorderer und  
hinterer 19"-Ebene

#### Einbaumöglichkeiten:

- Einsetzbar in alle Netzwerk-  
Racks ab einer Tiefe von  
800 mm

#### Material:

- Montagerahmen: Stahlblech

#### Farbe:

- Montagerahmen: RAL 9005  
(schwarz)

#### Lieferumfang:

- Network Cable Organizer
- Einbausatz
- Inkl. Befestigungsmaterial

#### Approbationen:

- CE

## Network Cable Organizer, Montagerahmen

Best.-Nr.	VE	7044.010					
Montagerahmen (zur eigenen Konfiguration)	1 St.	1 HE, unbestückt					
max. mögliche Kassettenbestückung		24					
Anzahl Kassetten vormontiert		-					
Abmessungen (B x H x T) mm		450 x 44 x 600					
Betriebstemperaturbereich		+10°C...- 45°C					
Umgebungsfeuchte % (nicht kondensierend)		10 – 95					
<b>LWL-Kassetten* (LWL Länge: 1,6 m)</b>		Steckertyp 1	Steckertyp 2		OM3	OM4	OS2
LWL-Kassetten		LC Duplex	LC Duplex	3 St.	7044.230	7044.240	7044.210
		LC Duplex	SC Duplex	3 St.	7044.231	7044.241	7044.211
Technische Daten LWL-Kabel					OM3 RBS 50 µ/125 µ	OM4 RBS 50 µ/125 µ	OS2 RBS 9 µ/125 µ
					Multimode, ISO/IEC 11801 EN 50173	Multimode, ISO/IEC 11801 EN 50173	Singlemode, ISO/IEC 11801 EN 50173
Farbe LWL-Kunststoffmantel					aqua	violett	gelb
NCO Blindabdeckung zur Abdeckung ungenutzter Steckplätze	1 St.	7044.020					

\* Weitere Kassettentypen/LWL-Steckverbinder (z. B. E-2000) auf Anfrage!



# Netzwerkschränke TE 8000



## Vorteile:

- Kein Rahmengerüst
- Optimale Zugänglichkeit
- Einfaches Einbringen durch Zerlegbarkeit

## Material:

- Gehäuse: Stahlblech
- Sichttür: Einscheiben-Sicherheitsglas, 3 mm

## Oberfläche:

- Montagerahmen: tauchgrundiert
- Flachteile: pulverlackiert

## Farbe:

- RAL 7035

## Schutzart IP nach IEC 60 529:

- IP 20

## Max. Belastbarkeit (statisch) pro Schrank:

- 4000 N

## Lieferumfang:

- Selbsttragender 482,6 mm (19")-Montagerahmen, vorne und hinten, tiefenvariabel
- Sichttür vorne, inkl. 130°-Scharnier, Designgriff und Sicherheitsschließung 3524 E
- Stahlblechtür hinten, inkl. 130°-Scharnier, Sicherheitsschließung 3524 E

- Seitenwände, abschließbar, inkl. Sicherheitsschließung 3524 E
- Bodenrahmen mit maximalem Ausschnitt (zur wahlweisen Bestückung mit Modulblechen)
- Dachblech, inkl. verdecktem Ausbruch zur Kabeleinführung und für optionalen Lüfter
- 4 Nivellierfüße M12 inkl. Sockeladapterhülse (beigelegt)
- 4 Distanzbolzen, 20 mm, zur Deckblechanhebung (beigelegt)
- Flex-Block Sockel, 100 mm, belüftet
- Geprüfte Rahmenerdung nach EN 60 950 montiert
- 4 C-Profileschienen zur Kabelabfangung in der Schranktiefe mittels Kabelschellen (beigelegt)
- 10 Kabelführungsbügel (Metallausführung), 125 x 65 mm (beigelegt)
- 50 Innensechsrund-Schrauben M5, Käfigmuttern M5, leitend (beigelegt)
- Bürsten-Kit zur Kabeleinführung im Dach (beigelegt)

## vormontiert

<b>Höheneinheiten HE</b>	VE	24	42	Seite
<b>Breite mm</b>		800	800	
<b>Höhe mm</b>		1200	2000	
<b>Höhe inkl. Sockel mm</b>		1300	2100	
<b>Tiefe mm</b>		800	800	
19"-Ebenenabstand vormontiert mm		495	495	
Montagefreiraum zur 19"-Ebene, vorne/hinten mm		130 / 130	130 / 130	
<b>Best.-Nr.</b>	1 St.	<b>7888.840</b>	<b>7888.850</b>	
<b>Zubehör</b>				
19"-Fastener, 1 HE	24 St.	2090.000	2090.000	8
Anreihersatz	4 St.	7888.640	7888.640	
Lüfterbleche	1 St.	5502.020	5502.020	7
Lüftererweiterungssatz	1 St.	7980.000	7980.000	
Geräteboden, Festeinbau	1 St.	7000.620	7000.620	7
Geräteboden, ausziehbar	1 St.	7000.625	7000.625	7
Gleitschienen	2 St.	7963.410	7963.410	
Steckdosenleisten im Kunststoffgehäuse	1 St.	7000.630	7000.630	10

## Lüfterblech

### für TS IT, TE

Zur aktiven Belüftung. Optional lässt sich die Einheit mit zusätzlichen Lüftern erweitern.

#### Anwendungen:

- Zum Einsatz in dem im Dachblech integrierten Ausschnitt.

#### Farbe:

- RAL 7035

#### Lieferumfang:

- 1 Lüftereinheit
- 2 Lüfter
- 1 Temperaturregler
- Anschlusskabel, offen
- Inkl. Befestigungsmaterial

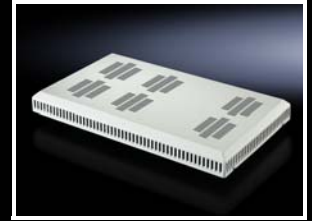
#### Hinweis:

- Der angegebene Schalldruckpegel bezieht sich auf den ersten Ventilator
- Anschluss über Verteilerdose oder länderspezifischen Anschlussstecker.



#### Zubehör:

- Lüftererweiterungssatz



Passend für Schrankbreite/-tiefe mm	B x H x T mm	Anzahl Ventilatoren	Anzahl Ventilatoren (max.)	Luftleistung pro Ventilator m³/h	Leistung pro Ventilator W	Bemessungs- betriebs- spannung V, -, Hz	Betriebs- tempera- turbereich	Schall- druck- pegel pro Ventilator dB(A)	VE	Best.-Nr.
800 x 800 800 x 1000 800 x 1200	340 x 54 x 550	2	6	160 / 180	15 / 14	230, 1-, 50/60	+5°C... +55°C	37	1 St.	<b>5502.020</b>

## Geräteboden, Festeinbau

### für TE

Der Geräteboden wird seitlich am vorderen und hinteren 482,6 mm (19"-Montagerahmen für TE befestigt.

#### Material:

- Stahlblech

#### Farbe:

- RAL 7035

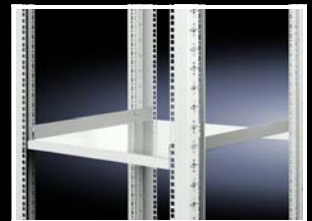
#### Lieferumfang:

- Inkl. Befestigungsmaterial

#### Hinweis:

- Die Kombination mit Teleskopschienen ist nicht möglich

Auflagefläche, Breite mm	505
Auflagefläche, Tiefe mm	410
19"-Ebenenabstand mm	495
Belastbarkeit (statisch) N	300
VE	1 St.
<b>Best.-Nr.</b>	<b>7000.620</b>



## Geräteboden, ausziehbar

### für TE

Zur Montage zwischen zwei 19"-Befestigungsebenen.

#### Vorteile:

- Tiefenvariabel zur Anpassung an 19"-Ebenenabstand im 25 mm Raster
- Vollauszug

#### Material:

- Boden: Stahlblech

#### Oberfläche:

- Boden: lackiert
- Einbausatz/Teleskopschienen: verzinkt

Auflagefläche, Breite mm	409
Auflagefläche, Tiefe mm	500
19"-Ebenenabstand mm	395 - 645
Belastbarkeit (statisch) N	500
VE	1 St.
<b>Best.-Nr.</b>	<b>7000.625</b>

#### Farbe:

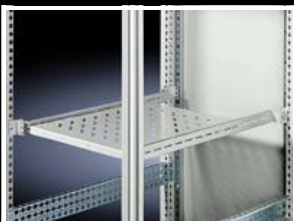
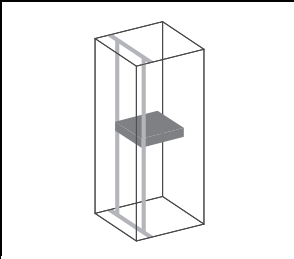
- RAL 7035

#### Lieferumfang:

- Geräteboden, belüftet
- Teleskopschienen mit Einbausatz



# Zubehör



## Schublade, 2 HE, 3 HE

### für eine 482,6 mm (19'')-Befestigungsebene

Zur frontseitigen Befestigung an Profilschienen, 482,6 mm (19''). Mit Abdeckung und Teleskop-schienen für die Aufnahme von Belegungslisten, Betriebshandbüchern und Kleinmaterialien. Die kleine Ausführung der 2 HE-Variante eignet sich auch zur Montage innerhalb eines Schwenkrahmens.

### Material:

- Stahlblech

### Lieferumfang:

- Schublade komplett montiert, inkl. Sicherheits-schließung 12321

Höhe	Lichte Innenmaße		Einbautiefe mm	Farbe		VE	Best.-Nr.
	Breite mm	Tiefe mm		RAL 7035	RAL 9005		
2 HE	411	244	250	■	–	1 St.	<b>7282.135</b>
2 HE	411	419	427	■	–	1 St.	<b>7282.035</b>
2 HE	411	419	427	–	■	1 St.	<b>5502.305</b>
3 HE	411	419	427	■	–	1 St.	<b>7283.035</b>
3 HE	411	419	427	–	■	1 St.	<b>5502.325</b>

## Einbausatz

### für Geräteböden mit 19''-Adapterprofilen im TS

Zum Einbau zwischen den vorderen und hinteren Adapter-Profilen bzw. Adapter-Stücken, 482,6 mm (19'') in 600 mm breiten Schränken.

### Material:

- Stahlblech

### Oberfläche:

- Verzinkt

### Lieferumfang:

- Inkl. Befestigungsmaterial

### Für Schranksystem TS

Für Schranktiefe mm	VE	Best.-Nr.
600	2 St.	<b>8800.560</b>
800	2 St.	<b>8800.580</b>

Maximale Tiefe der Geräteböden = Schranktiefe - 100 mm

### ! Zusätzlich wird benötigt:

- Adapter-Profilen, 482,6 mm (19'') oder
- Adapter-Stücke, 482,6 mm (19'')
- Geräteböden, 19''-Ausbau 7144.035, 7145.035

## 19''-Fastener, 1 HE

### mit Kontaktierung

Zur einfachen Verschraubung von Ausbauelementen innerhalb der 482,6 mm (19'')-Befestigungsebene. Einfach von der Innenseite aus auf die Profilschiene schieben und einrasten.

### Vorteile:

- Schnelle Positionierung und Montage anstelle einzelner Käfigmuttern
- Integrierte Kontaktierung für Potenzialausgleich
- Vorbestückter 1 HE-Träger mit 3 Käfigmuttern inkl. Mittenbefestigung gemäß Standard EIA 310
- Mehrfache Demontage und Wiederverwendung möglich

### Material:

- Stahlblech, verzinkt

Gewinde	VE	Best.-Nr.
M5	24 St.	<b>2090.000</b>

### Hinweis:

- Alle Gehäuse innerhalb des Rittal Lieferprogramms wurden bereits innerhalb ihrer Toleranzen für den Einsatz der 19''-Fastener vorbereitet. Für den Einsatz in Gehäusen anderer Hersteller kann keine Gewähr übernommen werden.

### ! Zusätzlich wird benötigt:

- Befestigungsschrauben
- Innensechsrund-Schrauben 7094.130



## Kabelsprossen

Zur strukturierten Führung ganzer Kabelstränge lassen sich die Kabelsprossen an den verschiedensten Stellen im Schrank befestigen. Einzelkammern H x T: 34 x 80 mm

### Material:

- Trägerelement: Stahlblech
- Kabelführungssprossen, Verbindungskämme: Kunststoff

### Farbe:

- RAL 9005

### Lieferumfang:

- Kabelsprossen
- Verbindungskämme

## 19"-Befestigung

Zur horizontalen Kabelführung innerhalb der Verteilerebene.

Durch ihre offene Befestigungslochung lassen sie sich jederzeit auch im Nachhinein an der 19"-Systemlochung der Montageebene aufschieben und mit den vorhandenen Befestigungsschrauben der Einbauelemente fixieren.

HE	Anzahl Verbindungskämme	VE	Best.-Nr.
4	2 St.	4 St.	<b>7111.224</b>
1	5 St.	10 St.	<b>7111.214</b>

## Allround-Befestigung für universellen Einsatz

Zur vertikalen und horizontalen Kabelführung im Gehäuse oder innerhalb der Verteilerebene.

HE	Anzahl Verbindungskämme	VE	Best.-Nr.
4	2 St.	4 St.	<b>7111.222</b>
1	5 St.	10 St.	<b>7111.212</b>

## Verbindungskamm

Zur Verbindung einzelner Kabelsprossen zu ganzen Systemen (im Lieferumfang enthalten).

## Klettbandhalter

- Zur einfachen und schnellen Fixierung von Kabeln
- Werkzeuglose Montage in der Systemlochung mit 10,5 x 12,5 mm, durch Viertel-Drehung
- Direkter Einsatz am horizontalen TS Rahmenprofil, an den Tiefenstreben und den Profilschienen des TS IT 19"-Innenausbau, an der Kabeltrasse oder an System-Chassis
- Länge Klettband: 400 mm

VE	Best.-Nr.
10 St.	<b>5502.155</b>

### Material:

- Kunststoff

### Lieferumfang:

- 10 Klettbänder
- 10 Halter

## Blindpanel, 3 HE

### Toolless fixing, 482,6 mm (19")

Das Blindpanel dient dem Verschluss freier Bereiche innerhalb der 482,6 mm (19")-Montageebene. Durch die werkzeuglose Schnellbefestigung lässt es sich überall bequem integrieren und im Bedarfsfall wieder entnehmen. Durch den konsequenten Einsatz der Blindpanels kann in teilbestückten Racks eine zielgerichtete Luftführung sichergestellt werden.

### Vorteile:

- Brandverhalten: Selbstverlöschend nach UL 94 HB
- Individuelle Größenanpassung durch Abknicken vorgeprägter 1 HE-Elemente möglich
- Jedes Einzelelement trägt sich selbst und lässt sich somit auch durch das Zusammenführen mit anderen Elementen zu größeren Einheiten kombinieren

VE	Best.-Nr.
3 St.	<b>7151.305</b>

### Material:

- Kunststoff

### Farbe:

- RAL 9005

### Lieferumfang:

- Blindpanel, 3 HE, mit integrierter Schnellbefestigung





## IT Systemleuchte LED

### für IT-Schranksysteme und IT-Gehäuse

Zur perfekten Ausleuchtung eines Netzwerkschranks.

#### Ausführung:

Schutzisoliert, mit interner Sicherung (T 2A) zum Betrieb mit Eurostecker (nach CEE 7/16) sowie Kaltgerätestecker

#### Vorteile:

- Kann sowohl manuell wie auch automatisch über einen optionalen Türkontaktschalter bei Schranköffnung geschaltet werden.
- Optimale Ausleuchtung im gesamten Schaltschrank
- Plug & Play-Schnellmontage
- Wahlweise mit Clip-, Schraub- und Magnetbefestigung
- Sofort einsatzbereit durch steckerfertige Anschlusskabel
- Befestigung ohne Verlust von Höheneinheiten

#### Farbe:

- Gehäuse: RAL 7016

#### Lieferumfang:

- IT Systemleuchte LED
- Befestigungssatz Magnet
- Inkl. Befestigungsschrauben

#### Material:

- Leuchtenkorpus: stranggepresstes Aluminium
- Leuchtenabdeckung: Polycarbonat (halogenfrei)
- Leuchtenenden: PC-ABS (halogenfrei)

Lichtstrom	600 lm
Lichtfarbe	4000 K (neutralweiß)
Bemessungsbetriebsspannung	100-240 V AC 50/60 Hz
Schutzklasse	II (schutzisoliert)
B x H x T (mm)	337 x 55 x 23
Approbationen	ENEC, cUL, UL
VE	1 St.
<b>Best.-Nr.</b>	<b>7859.000</b>

#### Einbaumöglichkeiten:

- Verschrauben oder Clipsen direkt am TS Schrankrahmen
- TE 8000, IT-Gehäuse, AE, CM, TP: mit Befestigungssatz Magnet
- AE: mit Schiene für Innenausbau

#### Hinweis:

- Die beiden steckerfertigen Anschlussleitungen sind ausschließlich mit der IT Systemleuchte LED zu verwenden. Die Verwendung mit anderen Rittal Systemleuchten oder Fremdprodukten ist nicht zulässig. Eine Kaskadierung mehrerer IT Systemleuchten LED ist nicht möglich.

#### ! Zusätzlich wird benötigt:

- Anschlusskabel 7859.010/020

#### + Zubehör:

- Türkontaktschalter 2500.460/470



## Anschlusskabel

### für IT Systemleuchte LED

#### Vorteil:

- Anschlussfertig

#### Farbe:

- Schwarz

#### Hinweis:

- Die beiden steckerfertigen Anschlusskabel sind ausschließlich mit der IT Systemleuchte LED zu verwenden. Die Verwendung mit anderen Rittal Systemleuchten oder Fremdprodukten ist nicht zulässig. Eine Kaskadierung mehrerer IT Systemleuchten LED ist nicht möglich.

	Steckertyp	Länge m	VE	<b>Best.-Nr.</b>
1	Eurostecker EN 50075, CEE 7/16, Typ: H05-VV,-F 2 x 0,75 mm <sup>2</sup>	2	1 St.	<b>7859.010</b>
2	IEC 60 320 C18 Stecker UL-Ausführung, passend für IEC 60 320 C13 Steckdosen Typ: SJT 2 x 18 60D	2	1 St.	<b>7859.020</b>



## Steckdosenleiste

### Schuko, mit Kunststoffgehäuse

Robuste 8-fach Schuko-Steckdosenleiste im Kunststoffgehäuse. Die Leiste kann vertikal am Schrankrahmen oder im 482,6 mm (19")-Profil montiert werden. Bei 19"-Einbau werden 2,5 HE benötigt. Die Schuko-Einsätze sind in einem Winkel von 45° angeordnet, so können problemlos Schuko-Winkelstecker eingesetzt werden. Das Anschlusskabel ist an einer Klemmstelle (hinter einer abnehmbaren Abdeckung) in der Steckdosenleiste aufgelegt. Die Steckdosenleiste hat eine Klemme für den externen Erdungsanschluss.

#### Technische Daten:

- Stecker-Typ F (CEE 7/3)
- Bemessungsbetriebsspannung: 230 V
- Bemessungsstrom: 16 A
- Anschlussleitung: Typ H05VV-F3G1,5 (schwarz) mit Aderendhülsen
- Länge: 2 m
- Abmessungen: B x H x T: 483 x 74 x 45 mm

Weitere technische Informationen finden Sie im Internet.

Steckdosenleiste	VE	<b>Best.-Nr.</b>
8-fach, Schuko	1 St.	<b>7000.630</b>

#### Lieferumfang:

- 1 Steckdosenleiste
- inkl. Befestigungsmaterial

#### Material:

- Kunststoff (grau/schwarz)

#### Zulassungen:

- CE
- RoHS

## Power Distribution Unit

### Vorteile:

- Durch die kompakte PDU kann jedes IT-Rack einfach mit einer professionellen Stromverteilung ausgerüstet werden
- Beim TS IT-Rack ist die Montage werkzeuglos
- Kompakte Bauform
- Einfach zu montieren
- Stromsparendes Design, geringer Eigenverbrauch der PDU durch Einsatz bistabiler Relais und OLED-Display mit Stromsparfunktion
- Integrierter Webserver für direkte Netzwerkanbindung mit umfangreicher Userverwaltung (nicht PDU basic/Slave PDU)
- Redundante Stromversorgung aus allen 3 Phasen und zusätzlich über ein vorhandenes PoE Netzwerk (Power-over-Ethernet)
- Umfangreiche Management- und Monitoringfunktionen
- Hohe Zuverlässigkeit und Messgenauigkeit von 1 %
- CAN-Bus zur Anbindung von Slave PDUs (nicht bei PDU basic)
- Umgebungsmonitoring mit bis zu 4 CMC III Sensoren (Temperatur, Feuchte, Zugang, Vandalismus)

### PDU Ausführungsvarianten:

#### PDU basic

- Robuste, kompakte Basis-Stromverteilung für das IT-Umfeld

#### PDU metered

- Energiemessung je Phase, d. h. Leistungsbedarf eines gesamten IT-Racks

#### PDU switched

- Messfunktion je Phase sowie einzeln schaltbare Ausgangssteckplätze

#### PDU managed

- High-End IT-Rack, Stromverteilung mit Energiemess- und Überwachungsfunktionen für jeden einzelnen Ausgangssteckplatz

#### Material:

- Aluminium-Strangpressprofil, schwarz

#### Schutzart IP nach IEC 60 529:

- IP 20

#### Normen:

- EN 60 950
- EN 61 000-4
- EN 61 000-6
- EN 55 022

#### Niederspannungsrichtlinie:

- 2014/35/EU

#### EMV Richtlinie:

- 2014/30/EU

Foto zeigt ein Ausbaubeispiel, entspricht nicht der Lieferform



### PDU international, Ausführung basic

Power			Steckbilder			Abmessungen		Best.-Nr.
Anzahl Phasen	Phasenstrom A	Leistung kW	Eingang	Ausgänge C13	Ausgänge C19	PDU Länge mm	Minimale Schrankhöhe mm	
1	16	3,6	CEE	24	4	970	1200	<b>7955.110</b>
1	32	7,2	CEE	24	4	1115	1800	<b>7955.111</b>
3	16	11	CEE	18	3	845	1200	<b>7955.131</b>
3	16	11	CEE	24	6	1145	1800	<b>7955.132</b>
3	32	22	CEE	24	6	1365	1800	<b>7955.133</b>
3	32	22	CEE	36	6	1710	2000	<b>7955.134</b>
3	16	11	CEE	42	-	1405	1800	<b>7955.135</b>

### PDU international, Ausführung metered

Power			Steckbilder			Abmessungen		Best.-Nr.
Anzahl Phasen	Phasenstrom A	Leistung kW	Eingang	Ausgänge C13	Ausgänge C19	PDU Länge mm	Minimale Schrankhöhe mm	
1	16	3,6	C20	12	-	710	1200	<b>7955.201</b>
1	16	3,6	CEE	24	4	1225	1800	<b>7955.210</b>
1	32	7,2	CEE	24	4	1370	1800	<b>7955.211</b>
3	16	11	CEE	18	3	1100	1200	<b>7955.231</b>
3	16	11	CEE	24	6	1395	1800	<b>7955.232</b>
3	32	22	CEE	24	6	1620	2000	<b>7955.233</b>
3	32	22	CEE	36	6	1960	2200	<b>7955.234</b>
3	16	11	CEE	42	-	1665	2000	<b>7955.235</b>
3	32	22	CEE	48	-	2050	2200	<b>7955.236</b>
3	63	44	CEE	12	12	3 HE	1200	<b>7955.238</b>

## Montageadapter PDU

### für TE

Zum Einbau der Power Distribution Unit PDU im Zero U Space im TE. Zur Montage wird der im Lieferumfang der PDU vorhandene Einbausatz benötigt.

#### Material:

- Stahlblech, verzinkt

#### Lieferumfang:

- Inkl. Befestigungsmaterial

VE	Best.-Nr.
2 St.	<b>7000.688</b>



# Rittal – Das System.

Schneller – besser – überall.

- Schaltschränke
- Stromverteilung
- Klimatisierung
- IT-Infrastruktur
- Software & Service

Hier finden Sie die Kontaktdaten  
zu allen Rittal Gesellschaften weltweit.



[www.rittal.com/contact](http://www.rittal.com/contact)

ENCLOSURES

POWER DISTRIBUTION

CLIMATE CONTROL

IT INFRASTRUCTURE

SOFTWARE & SERVICES



FRIEDHELM LOH GROUP