

Rittal – The System.

Faster – better – everywhere.

▶ LED 点灯型ライト シグ ナルピラー用、モ ジュール式 – SZ 2370.160

Date : 2021/04/14

ENCLOSURES

POWER DISTRIBUTION

CLIMATE CONTROL

IT INFRASTRUCTURE

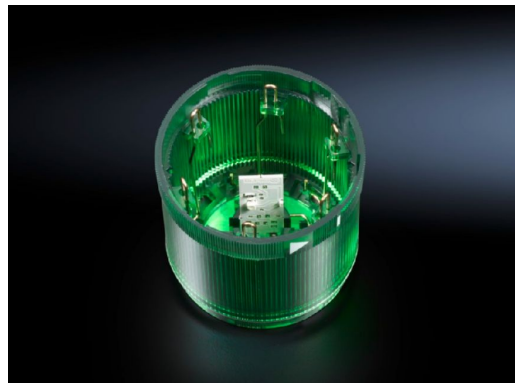
SOFTWARE & SERVICES

FRIEDHELM LOH GROUP



LED 点灯型ライト シグナルピラー用、モジュール式 – SZ 2370.160

created: 14.04.2021 build on www.rittal.com/jp-ja



販売終了品

この製品の販売終了日 : 01.04.2020 ||| この製品の後継品は、 : 2370161

製品説明書

仕様: LED 点灯型ライト

説明: 最適化されたプリズム技術により、360°に光シグナルを送出します。段階照射が可能な数 = 同じ電圧仕様のコンポーネント5個。

メリット: 連結部分をつなぎ合わせて簡単に組み立てられます。同じ電圧のコンポーネントを5つまで組合わせて構成可能です。様々な色と電圧をご用意しています。

機能方法: 接続エレメント、工学エレメント、音響エレメント、白熱灯およびパネル型銘板を使用するのモジュール式組み立てが可能です。

材質: ポリアミド製エンクロージャー
キャップ: 透明ポリカーボネート

塗装色: 緑

保護等級、IEC 60 529 に準拠: IP 54 (上部にカバーまたは音響コンポーネントが装着されている場合)

製品説明書

外形寸法: 高さ: 56 mm
直径: 70 mm

定格電圧: 230 V

直径:	70 mm
定格絶縁電圧:	250 V AC
定格インパルス耐電圧、フェーズ対フェーズ:	2500 V AC
1パック:	1 個
質量/パック:	0.08 kg
銅の含有量 (kg / 個):	0
EAN:	4028177656420
関税率番号:	94054099
ETIM 7.0:	EC000232
ETIM 6.0:	EC000232
eCl@ss 8.0/8.1:	27371220
eCl@ss 6.0/6.1:	27371220
製品説明書:	SZ LED steady light component, for signal pillar, modular, 230 V, green
取得認証	
取得認証:	C-UL UL + C-UL UR
認可証:	EAC