

Rittal – The System.

Faster – better – everywhere.

▶ PSM 소켓 모듈 – DK 7856.082

Date : 2020. 8. 13

인클로저

배전

공조

IT 인프라

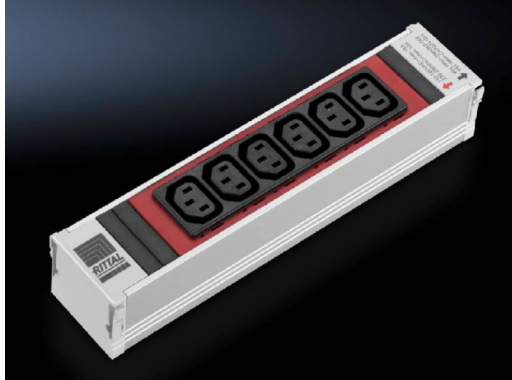
소프트웨어 및 서비스

FRIEDHELM LOH GROUP



PSM 소켓 모듈 – DK 7856.082

created: 13.08.2020 build on www.rittal.com/kr-ko



제품 설명

버전: 개폐 불가능

설명: 모듈형 시스템이기 때문에 단상 또는 3상 입중계를 가진 수직 서포트 레일로 랙 기본 설비를 갖출 수 있음. 작동 중인 구성요소에 전원을 공급하기 위해 다양한 콘센트 모듈을 서포트 레일에 스냅식 장착할 수 있음. 접지 핀, IEC320 등 다양한 모듈들을 혼합해서 서포트 레일에 장착할 수 있음. 전기 기술자가 아니더라도 접촉 위험 보호 기능이 있는 플러그 앤 플레이 시스템을 사용하여 설치 작업을 간단하게 수행할 수 있음.

재료: 색션: 알루미늄, 산화방지코팅
콘센트 삽입부: 플라스틱(PA6 GF 30 V1)

제품 특성

콘센트: 6 x IEC 320 콘센트 C13, 빨간색 - 빨간색

필요한 모듈 슬롯(수): 1

사이즈: 길이: 250 mm

입중계: 입중계당 위상 수: 1~

연결 타입, 전기의: WAGO WINSTA MIDI

열적 과전류 차단장치: -

포장 단위: 1 개

중량/개수: 0.34 kg

구리 함량(kg/개):	0
EAN:	4028177520318
관세 번호:	85369001
ETIM 7.0:	EC000330
ETIM 6.0:	EC000330
eCl@ss 8.0/8.1:	27142604
eCl@ss 6.0/6.1:	27142604
제품 설명:	DK PSM Plus socket module, C13, 6-way, red, non-switchable
인증	
인증서:	EAC
설명:	적합성 인증