

Rittal – The System.

Faster – better – everywhere.

PDU basic – DK 7979.111

Date : 2020. 9. 29

인클로저

배전

공조

IT 인프라

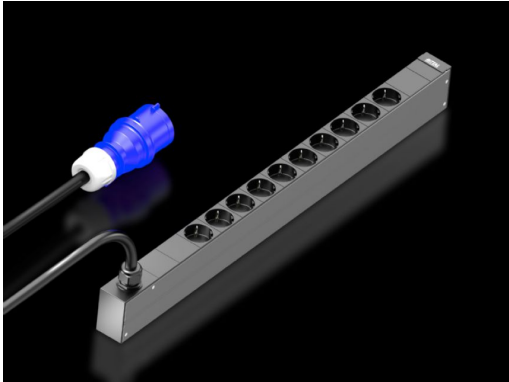
소프트웨어 및 서비스

FRIEDHELM LOH GROUP



PDU basic – DK 7979.111

created: 29.09.2020 build on www.rittal.com/kr-ko



제품 설명

설명:	컴팩트한 기본 전원 분배 시스템. PDU 베이직을 이용해 각 IT 랙에 전문 전원 분배 시스템을 간단하게 장착할 수 있음. PDU 사양에 따라 19"(482.6mm) 레벨에서 수평 조립이나 수직 조립이 가능(제로 U 공간에서도).
이점:	수직 설치 시 Rittal VX IT나 TS IT 랙에서 제로 U 공간에 공구 없이 장착할 수 있음 위상 및 퓨즈 회로의 컬러 표시(L1 = 분홍색, L2 = 검은색, L3 = 흰색) 공구가 불필요한 VX IT용 설치 키트
기술 사양:	위상 및 퓨즈 회로의 컬러 표시(L1 = 분홍색, L2 = 검은색, L3 = 흰색) 컴팩트 회로 차단기(16A - 칼링형)
재료:	알루미늄 압출 섹션, 산화 방지 코팅 슬롯: 플라스틱
IEC 60 529에 준하는 IP 보호 등급:	IP 20
표준:	EN 62368-1 EN 61000-3 EN 61000-4 EN 61000-6 EN 62053-21
지침:	EMC 지침 2014/30/EU 저전압 지침 2014/35/EU
제공 범위:	IEC C14, C20 커넥터용 커넥터 잠금장치 조립 부품
참고 사항:	19"(482.6mm) 장착용 특별 PDU 버전 제공 가능
옵션:	상태 모니터링과 함께 작동 중에 교체 가능한 피뢰기가 있는 과전압 보호 유형 3, PDU

인클로저에 통합 가능
 다른 인클로저 색상 가능

제품 특성	
버전:	패시브
콘센트:	10 x 접지 핀
적합한::	인클로저 유형: 인클로저 프레임 인클로저 유형: 19"(482.6mm) 장착 앵글 높이: ≥ 1200 mm 높이: ≥ 1200 mm
사이즈:	폭: 44 mm 깊이: 70 mm 길이: 695 mm
입중계:	개수: 1 입중계당 위상 수: 1~
연결 케이블 길이:	3 m
주변 조건:	작동 온도: +5 °C...+50 °C 보관 온도: -20 °C...+70 °C 습도(비응축 상태): 10 % - 95 %
연결:	입력 케이블(유형/길이): 3 m
연결 타입, 전기의:	CEE
정격 전류(최대):	16 A
출력:	3.7 kW
포장 단위:	1 개
구리 함량(kg/개):	0
EAN:	4028177947405
관세 번호:	85369095
ETIM 7.0:	EC000330
ETIM 6.0:	EC000330
eCl@ss 8.0/8.1:	27142604

eCI@ss 6.0/6.1:

27142604

제품 설명:

PDU basic 16A/1P CEE 10xCEE7/3 earthing-pin, DK PDU basic, Compact basic power distributor, WHD: 44x695x70, CEE 7/3: 10 x earthing-pin

인증

인증서:

EAC

설명:

적합성 인증