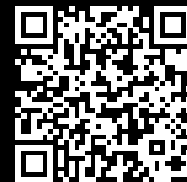


# Rittal – Das System.

Schneller – besser – überall.



## SZ 1485.744 Innentür

Stand: 08.02.2026 (Quelle: [rittal.com/at-de](http://rittal.com/at-de))



SCHALTSCHRÄNKE

STROMVERTEILUNG

KLIMATISIERUNG

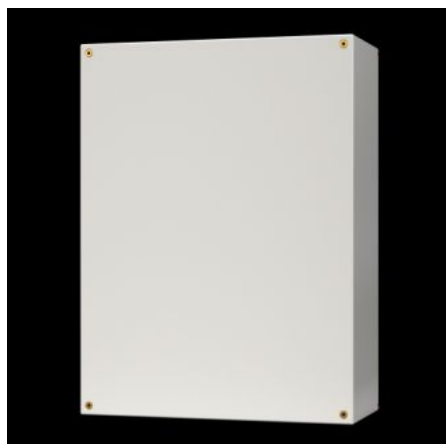
IT-INFRASTRUKTUR

SOFTWARE & SERVICE

FRIEDHELM LOH GROUP

# SZ 1485.744 - Innentür für Kunststoff-Schaltschränke AX

Für einen sicheren Zugriffsschutz. Trennung von Bedien- und Technikebene.



## Eigenschaften

Artikel-Nr.	SZ 1485.744
Material	Tür und Türrahmen: Stahlblech
Oberfläche	Tür: pulverbeschichtet, Strukturlack Türrahmen: verzinkt
Farbe	Tür: RAL 7035
Lieferumfang	Tür Vorreiberverschluss mit 3 mm Doppelbart-Einsatz Inkl. Befestigungsschrauben
Einbaumöglichkeiten	In AX Kunststoff an Befestigungsdomen in den Seitenwänden
Hinweis	Serienmäßiger Doppelbart-Verschluss-Einsatz, austauschbar gegen Verschluss-Einsätze 27 mm, Ausführung A
Passend für Gehäusotyp	AX Kunststoff
Passend für Breite	400 mm
Passend für Höhe	400 mm
Materialstärke Tür	1 mm
Türöffnungswinkel	105°
Verpackungseinheit	1 Stück

# Eigenschaften

Nettogewicht	1.94
Bruttogewicht	2.04
Zolltarifnummer	94039910
EAN	4028177965874
ETIM 9	EC000747
ETIM 8	EC000747
ECLASS 8.0	27182204