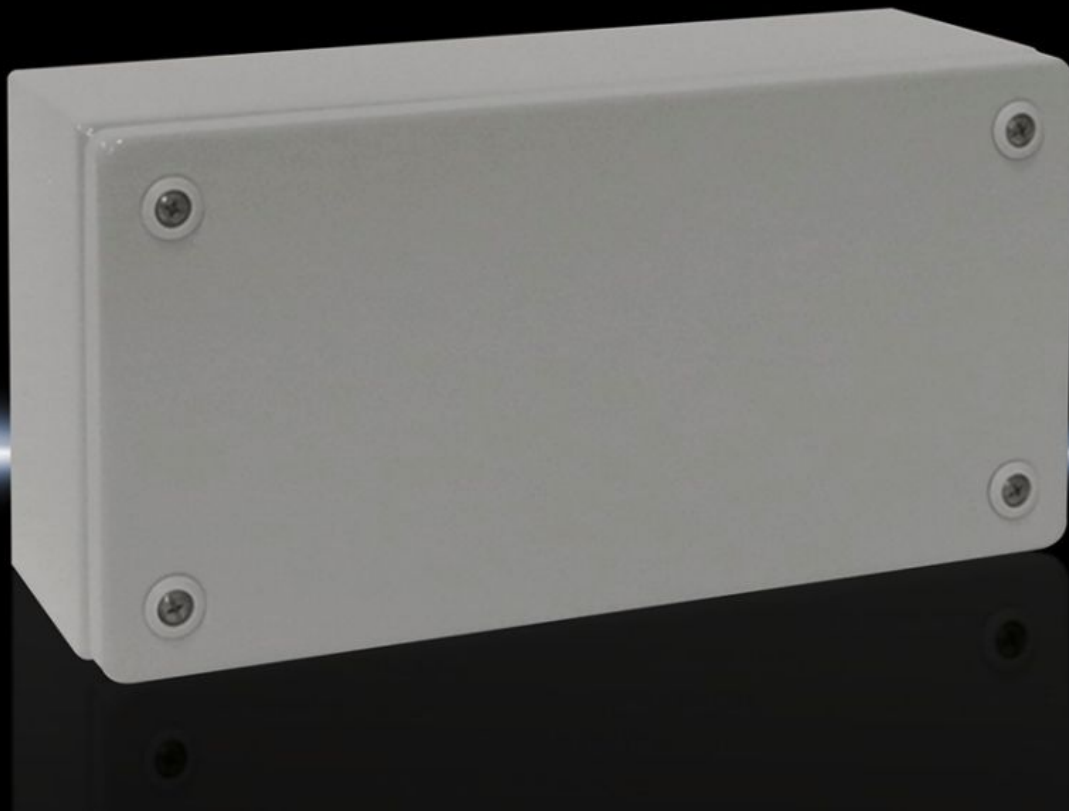


Rittal – Das System.

Schneller – besser – überall.



KL 1501.510 Klemmenkästen KL

Stand: 12.05.2026 (Quelle: rittal.com/at-de)

SCHALTSCHRÄNKE

STROMVERTEILUNG

KLIMATISIERUNG

IT-INFRASTRUKTUR

SOFTWARE & SERVICE

FRIEDHELM LOH GROUP



KL 1501.510 - Klemmenkästen KL ohne Flansch

Lackiertes Gehäuse mit Deckel aus Stahlblech, ohne Flanschplatte. Schutzart IP 66

Eigenschaften

Artikel-Nr.	KL 1501.510
Material	Gehäuse: Stahlblech Deckel: Stahlblech, umlaufend eingeschäumte PU-Dichtung
Oberfläche	Gehäuse und Deckel: tauchgrundiert, außen pulverbeschichtet, Strukturlack
Farbe	RAL 7035
Lieferumfang	Gehäuse mit Deckel Schnellverschluss inkl. Kunststoffbuchsen
Schutzart NEMA	NEMA 4
Schutzart IP nach EN 60 529	IP 66
IK-Code	IK08
Abmessung	Breite: 300 mm Höhe: 150 mm Tiefe: 120 mm
Materialstärke Deckel	1,25 mm
Materialstärke Gehäuse	1,25 mm
Grundmaterial	Stahlblech
Verpackungseinheit	1 Stück
Nettogewicht	2,23 kg
Bruttogewicht	2,38 kg
Zolltarifnummer	73269098
ETIM 9	EC000261
ETIM 8	EC000261
ECLASS 8.0	27180101

Eigenschaften

Produktbeschreibung	KL Klemmenkasten, BHT: 300x150x120 mm, Stahlblech, ohne Montageplatte, mit Deckel, ohne Flanschplatte
---------------------	---

Approbationen

Approbationen	Bureau Veritas DNV Lloyds Register UL + C-UL (listed)
---------------	--

Erklärungen	Herstellereklärung Konformitätserklärung UK
-------------	--

Ausschreibungstext

Klemmengehäuse ohne Flansch (120 mm tief)

Schutzart IP 66

Gehäuse: stabiler Stahlblechkonstruktion, Korpus aus einem Stück gekantet und geschweißt, mit umlaufender Schutzrinne an der Deckelöffnung, Rückwand mit gesenkten Bohrungen für Wandbefestigungshalter, Deckel aus Stahlblech, aufliegend, mit hochelastischer, eingeschäumter Spezialdichtung, mit Schutzleiteranschluß im Deckel und Gehäuse, mit beidseitigen Querleisten, mit Montagebohrungen, mit Spezialkunststoffbuchse für Unverlierbarkeit der Deckelschrauben und als Führung des Schraubendrehers.

Zubehör: Gehäuseschnellverschluß, Deckelhalterung, Kunststoffkabelflanschplatte, Deckelscharniere, Montageplatte

Oberflächenausführung: Bleche gereinigt, entfettet, phosphatiert, elektrolytisch tauchgrundiert und mit Polyester Pulver RAL 7035 Struktur elektrostatisch pulverbeschichtet.

Abmessungen (B x H x T): 300 x 150 x 120 mm