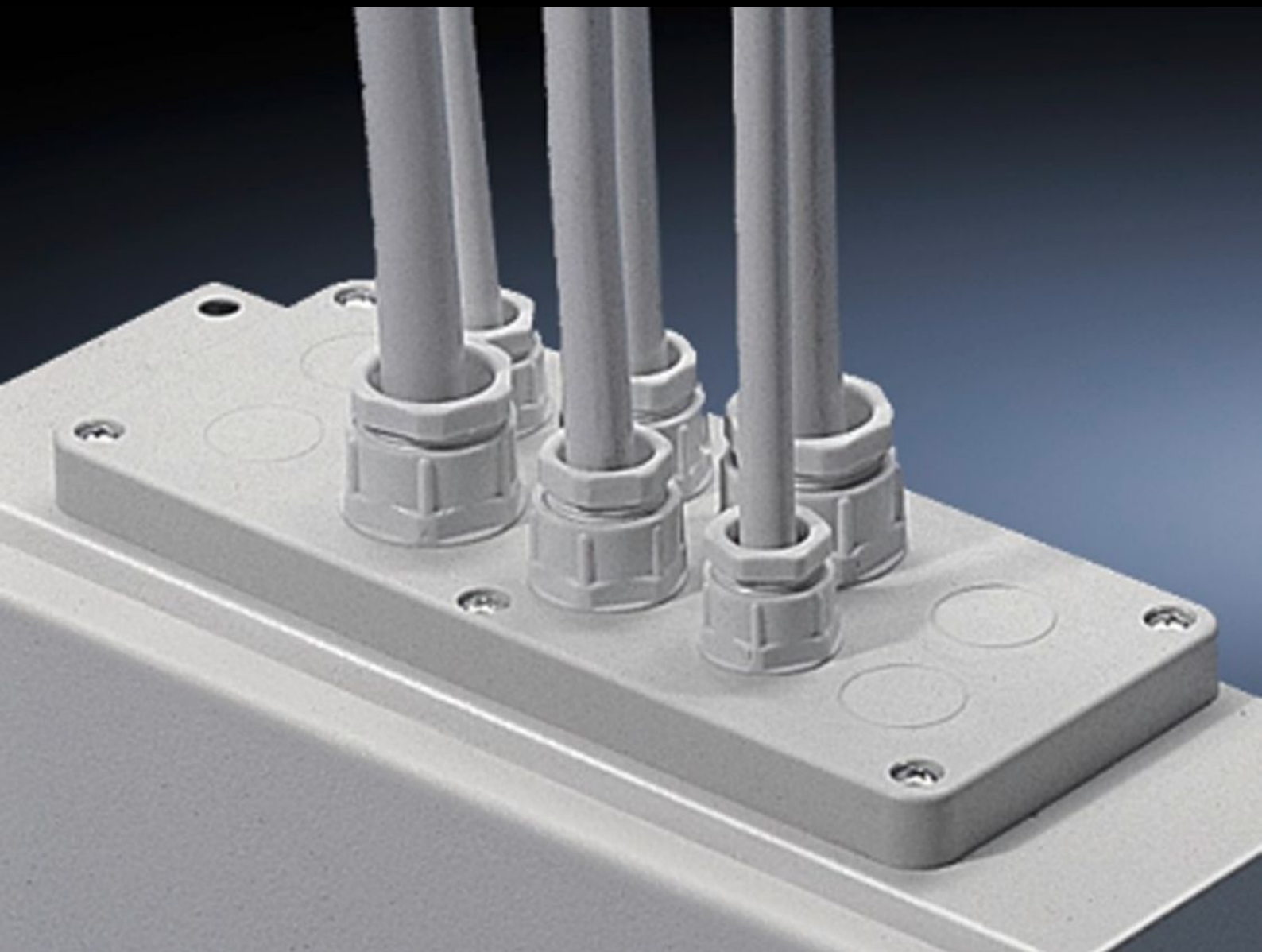
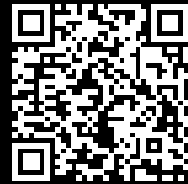


Rittal – Das System.

Schneller – besser – überall.



KL 1581.000

Kunststoff-Kabelflanschplatten

Stand: 06.04.2026 (Quelle: rittal.com/at-de)



SCHALTSCHRÄNKE

STROMVERTEILUNG

KLIMATISIERUNG

IT-INFRASTRUKTUR

SOFTWARE & SERVICE

FRIEDHELM LOH GROUP

KL 1581.000 - Kunststoff-Kabelflanschplatten mit PG Vorprägung

Mit vorgeprägten PG-Lochungen für Kabelverschraubungen.



Eigenschaften

Artikel-Nr.	KL 1581.000
Produktbeschreibung	Mit vorgeprägten PG-Lochungen für Kabelverschraubungen. Dichtung von Standard-Flanschplatten verwenden.
Material	ABS
Farbe	RAL 7035
Hinweis	Die Zuordnung der Flanschplattengröße finden Sie bei den jeweiligen Gehäusen
Anzahl metrischer Vorprägungen	12
Anzahl x PG Durchmesser	12 x 13.5
Abmessung	Breite: 220 mm Tiefe: 90 mm
Passend für	Gehäusetyp: KL
Flanschplatte	Größe: 2
Betriebstemperaturbereich	-40 °C...70 °C
Schutzart IP nach EN 60 529	IP 55 bei sachgerechter Montage
Verpackungseinheit	5 Stück
Nettogewicht	0,505 kg

Eigenschaften

Bruttogewicht	0,604 kg
Zolltarifnummer	73079100
ETIM 9	EC000211
ETIM 8	EC000211
ECLASS 8.0	27142421
Produktbeschreibung	KL Kunststoff-Kabelflanschplatte, mit PG Vorprägung, BT: 220x90 mm, Größe: 2, PG-Lochung: 13,5