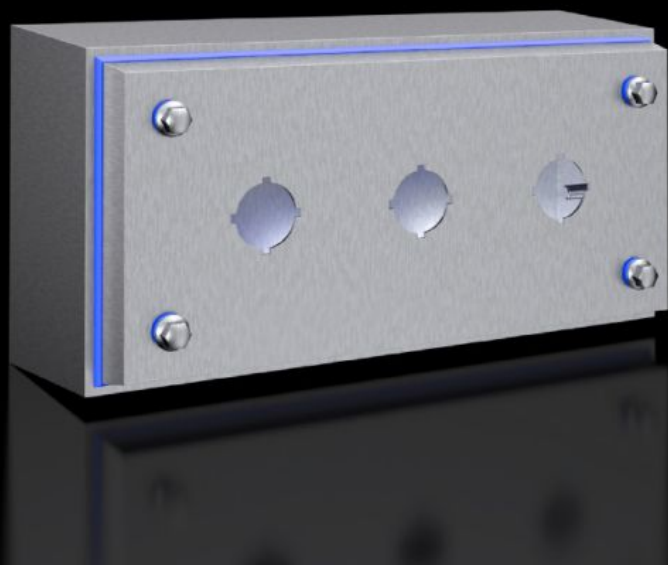


Rittal – Das System.

Schneller – besser – überall.



HD 1683.600 Tastergehäuse HD

Stand: 28.05.2026 (Quelle: rittal.com/at-de)



SCHALTSCHRÄNKE

STROMVERTEILUNG

KLIMATISIERUNG

IT-INFRASTRUKTUR

SOFTWARE & SERVICE

FRIEDHELM LOH GROUP

HD 1683.600 - Tastergehäuse HD

Gehäuse mit drei Ausbrüchen für Taster, abgestimmt auf die Anforderungen der Nahrungs- und Genussmittelindustrie. Rundum spaltfrei anliegende Silikondichtung zwischen Gehäuse und Deckel. Hygienegerechter Sechskant-Schnellverschluss.



Eigenschaften

Artikel-Nr.	HD 1683.600
Ausführung	Hygienic Design Gehäuse
Produktbeschreibung	Gehäuseneigung 3° nach vorne
Material	Gehäuse und Deckel: Edelstahl 1.4301 (AISI 304) 1,5 mm Verschlusschraube: Edelstahl Dichtung: Silikon, konform zu FDA-Richtlinie 21 CFR 177.2600
Oberfläche	Gehäuse und Deckel: Strichschliff, Korn 400, Rautiefe < 0,8 µm Dichtung: blau eingefärbt (RAL 5010)
Lieferumfang	Gehäuse rundum geschlossen Deckel mit Tasterausschnitt Dichtung und Verschlusschraube (beiliegend)
Abmessung	Breite vorne: 100 mm Breite hinten: 122 mm Höhe vorne: 220 mm Höhe hinten: 242 mm Tiefe: 90 mm
Rastermaß	60 mm
Ausbrüche (Anzahl x Ø)	3 x 22,5 mm

Eigenschaften

IK-Code	IK08
Grundmaterial	Edelstahl 1.4301 (AISI 304)
Verschluss	Ausführung Verschluss: Hygienegerechter Sechskant-Schnellverschluss Anzahl Verschlüsse: 4
Schutzart IP nach IEC 60 529	IP 66 IP X9
Schutzart NEMA	NEMA 1 NEMA 3 NEMA 3X NEMA 4 NEMA 4X NEMA 12 NEMA 13
Type rating nach UL 50E	Type 1 Type 3 Type 3X Type 4 Type 4X Type 12 Type 13
Verpackungseinheit	1 Stück
Nettogewicht	1,42 kg
Bruttogewicht	1,62 kg
PCF/VE (Cradle-to-Gate)	7,39
Zolltarifnummer	84879090
ETIM 9	EC002713
ETIM 8	EC002713
ECLASS 8.0	27180101
Produktbeschreibung	HD Tastergehäuse, BHT: 100x220x90 mm, Edelstahl, 1.4301, 3 Tasterausschnitte, Ø 22,5 mm

Approbationen

Approbationen	UL + C-UL (listed)
Erklärungen	Konformitätserklärung Konformitätserklärung UK PCF-Deklaration

Ausschreibungstext

HD Tastergehäuse

Gehäuse bestehend aus Korpus und Deckel

Korpus aus einem Stück gekantet und geschweißt,
mit umlaufender, herausnehmbarer blauer Silikondichtung
konform zu FDA-Richtlinie 21 CFR 177.2600

Gehäuse um 3° geneigt zur optimalen Reinigung,
Übereinstimmend mit EHEDG Richtlinien

Deckel aufliegend, um 3° geneigt,
mit drei Ausbrüchen je 22,5 mm für Taster
vier hygienegerechte Sechskantverschlussschrauben mit
Dichtungsring zwischen Schraubenkopf und Deckel,
Schutzleiteranschluß in Deckel und Korpus

Material:

Gehäuse und Deckel: Edelstahl 1.4301 (AISI 304) 1,5 mm

Verschlussschraube: Edelstahl

Dichtung: Silikon, konform zu FDA-Richtlinie 21 CFR 177.2600

Oberflächenausführung:

Gehäuse und Deckel: Strichschliff, Korn 400,
Rautiefe < 0,8 µm

Dichtung: blau eingefärbt (RAL 5010)

Schutzart IP nach IEC 60 529: IP 66, IPX9

Type Rating nach UL 50E: Type 13, 3R, 4X

Artikelnummer: 1683600

Abmessungen (B x H x T): 100 x 220 x 90 mm