

# Rittal – Das System.

Schneller – besser – überall.



## HD 1684.600 Tastergehäuse HD

Stand: 12.02.2026 (Quelle: [rittal.com/at-de](http://rittal.com/at-de))



SCHALTSCHRÄNKE

STROMVERTEILUNG

KLIMATISIERUNG

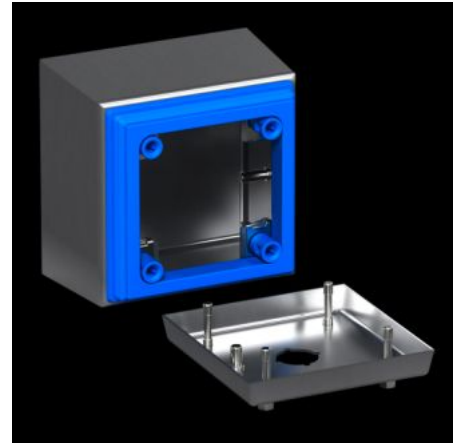
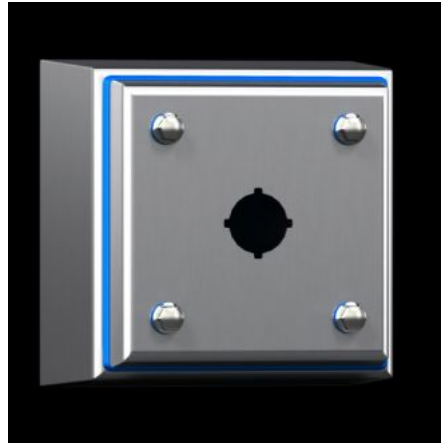
IT-INFRASTRUKTUR

SOFTWARE & SERVICE

FRIEDHELM LOH GROUP

# HD 1684.600 - Tastergehäuse HD

Gehäuse mit vier Ausbrüchen für Taster, abgestimmt auf die Anforderungen der Nahrungs- und Genussmittelindustrie. Rundum spaltfrei anliegende Silikondichtung zwischen Gehäuse und Deckel. Hygienegerechter Sechskant-Schnellverschluss.



## Eigenschaften

Artikel-Nr.	HD 1684.600
Ausführung	Hygienic Design Gehäuse
Produktbeschreibung	Gehäuseneigung 3° nach vorne
Material	Gehäuse und Deckel: Edelstahl 1.4301 (AISI 304) 1,5 mm Verschlusschraube: Edelstahl Dichtung: Silikon, konform zu FDA-Richtlinie 21 CFR 177.2600
Oberfläche	Gehäuse und Deckel: Strichschliff, Korn 400, Rautiefe < 0,8 µm Dichtung: blau eingefärbt (RAL 5010)
Lieferumfang	Gehäuse rundum geschlossen Deckel mit Tasterausschnitt Dichtung und Verschlusschraube (beiliegend)
Abmessung	Breite vorne: 100 mm Breite hinten: 122 mm Höhe vorne: 280 mm Höhe hinten: 302 mm Tiefe: 90 mm
Rastermaß	60 mm
Ausbrüche (Anzahl x Ø)	4 x 22,5 mm

# Eigenschaften

IK-Code	IK08
Grundmaterial	Edelstahl 1.4301 (AISI 304)
Verschluss	Ausführung Verschluss: Hygienegerechter Sechskant-Schnellverschluss Anzahl Verschlüsse: 4
Schutzart IP nach IEC 60 529	IP 66 IP X9
Schutzart NEMA	NEMA 1 NEMA 3 NEMA 3X NEMA 4 NEMA 4X NEMA 12 NEMA 13
Type rating nach UL 50E	Type 1 Type 3 Type 3X Type 4 Type 4X Type 12 Type 13
Verpackungseinheit	1 Stück
Nettogewicht	1.78
Bruttogewicht	1.98
Zolltarifnummer	84879090
EAN	4028177958692
ETIM 9	EC002713
ETIM 8	EC002713
ECLASS 8.0	27180101

# Approbationen

# Approbationen

Approbationen	UL + C-UL (listed)
Erklärungen	Konformitätserklärung Konformitätserklärung UK

## Ausschreibungstext

### HD Tastergehäuse

Gehäuse bestehend aus Korpus und Deckel  
Korpus aus einem Stück gekantet und geschweißt,  
mit umlaufender, herausnehmbarer blauer Silikondichtung  
konform zu FDA-Richtlinie 21 CFR 177.2600  
Gehäuse um 3° geneigt zur optimalen Reinigung,  
Übereinstimmend mit EHEDG Richtlinien  
Deckel aufliegend, um 3° geneigt,  
mit vier Ausbrüchen je 22,5 mm für Taster  
vier hygienegerechte Sechskantverschlussschrauben mit  
Dichtungsring zwischen Schraubenkopf und Deckel,  
Schutzleiteranschluß in Deckel und Korpus  
Material:  
Gehäuse und Deckel: Edelstahl 1.4301 (AISI 304) 1,5 mm  
Verschlussschraube: Edelstahl  
Dichtung: Silikon, konform zu FDA-Richtlinie 21 CFR 177.2600  
Oberflächenausführung:  
Gehäuse und Deckel: Strichschliff, Korn 400,  
Rautiefe < 0,8 µm  
Dichtung: blau eingefärbt (RAL 5010)  
Schutzart IP nach IEC 60 529: IP 66, IPX9  
Type Rating nach UL 50E: Type 13, 3R, 4X  
Artikelnummer: 1684600  
Abmessungen (B x H x T): 100 x 280 x 90 mm