

Rittal – Das System.

Schneller – besser – überall.



AX 2261.540

Wandgehäuse AX, 3-teilig

Stand: 15.04.2026 (Quelle: rittal.com/at-de)



SCHALTSCHRÄNKE

STROMVERTEILUNG

KLIMATISIERUNG

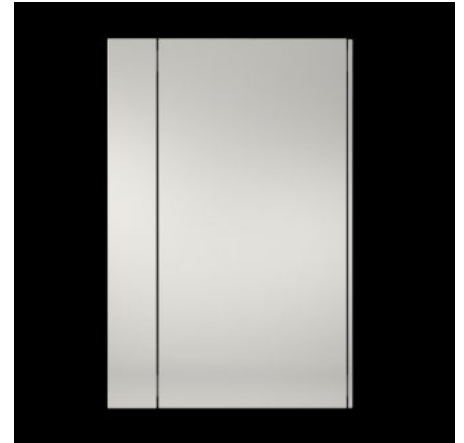
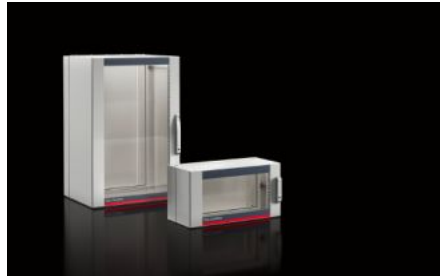
IT-INFRASTRUKTUR

SOFTWARE & SERVICE

FRIEDHELM LOH GROUP

AX 2261.540 - Wandgehäuse AX, 3-teilig

Das Lieferkonzept der dreiteiligen AX Wandgehäuse reduziert Komplexität und erhöht Flexibilität. Dank des AX/VX Systembaukastens sind die Gehäuse für verschiedene Anwendungen geeignet. Die dreiteilige Struktur gewährleistet leichten Zugang.



Eigenschaften

Artikel-Nr.	AX 2261.540
Ausführung	Wandgehäuse IT
Material	Wand- und Schwenkteil: Stahlblech, 1,5 mm Sichtscheibe: Einscheiben-Sicherheitsglas, 3 mm
Oberfläche	Pulverbeschichtet
Farbe	Wand- und Schwenkteil: RAL 7035 Sichttür: RAL 7035/7015 (schiefergrau)
Lieferumfang	Wandteil: Flanschplatte geschlossen, oben und unten Schwenkteil mit 25 mm-Lochraster im Front- und Rückrahmen und zwei 19"-Profilschienen, vorne, Festeinbau Design-Sichttür Verschluss Mittelteil: 3 mm Doppelbart Verschluss Design-Sichttür: Sicherheitsschließung 3524 E Mini-Komfortgriff
Höheneinheiten	15 HE
Abmessung	Breite: 600 mm Höhe: 745 mm Tiefe: 473 mm

Eigenschaften

Einbautiefe	420 mm
Lichte Abmessungen	Lichte Breite: 502 mm Lichte Höhe: 684 mm
Tiefe Schwenkteil	316 mm
Tiefe des Wandteils	135 mm
Anzahl Verschlüsse	1
Belastbarkeit Schwenkteil (statisch)	750 N
Belastbarkeit Wandteil (statisch)	250 N
Grundmaterial	Stahlblech
Verschluss	Ausführung Verschluss: Mini-Komfortgriff Verschluss-Einsatz: Sicherheits-Einsatz Schließung Nr. 3524 E
Schutzart IP nach EN 60 529	IP 54 in Verbindung mit Flanschplatte geschlossen oben und unten
Verpackungseinheit	1 Stück
Nettogewicht	36,75 kg
Bruttogewicht	38,1 kg
Hinweis zur PCF-Klasse	Kategorie B: PCF-Wert (Cradle-to-Gate) auf Basis des Produktgewichts näherungsweise berechnet und selbst deklariert
Zolltarifnummer	94032080
ETIM 9	EC002500
ETIM 8	EC002500
ECLASS 8.0	27180101
Produktbeschreibung	AX Wandgehäuse, 3-teilig, BHT: 600x745x473 mm, 15 HE, Wandteil: geschlossene Flanschplatte oben und unten, mit Mini-Komfortgriff

Approbationen

Erklärungen	Konformitätserklärung
-------------	-----------------------

Ausschreibungstext

AX Wandgehäuse, 3-teilig, 15 HE, Tiefe 473 mm

Gehäuse: Dreiteiliges Wandgehäuse, bestehend aus:
Wandelement mit geschlossener Flanschplatte oben und unten, optional austauschbar gegen Varianten zur Kabeleinführung (Zubehör), Bohrungen zur Wandbefestigung.

Schwenkteil mit zwei Stück 482,6 mm (19.)

Profilschienen vorne montiert, mit umlaufender 25 mm Profillochung in Front- und Rückrahmen.

Design-Sichttür mit Mini-Komfortgriff für Verschlusseinsätze, mit Sicherheitsschließung 3524E, optional austauschbar gegen

Mini-Komfortgriff für Profilhalbzylinder (Zubehör).

Material Gehäuse: Stahlblech 1,5 mm,

Material Sichtscheibe: Einscheiben-Sicherheitsglas, 3 mm

Oberfläche: pulverbeschichtet

Farbe Wand- und Schwenkteil: RAL 7035

Farbe Sichttür: RAL 7035/7015 (schiefergrau)

Schutzart: IP 54 nach EN 60 529

Abmessung (B x H x T): 600 x 746 x 473 mm, 15 HE

Hersteller: Rittal GmbH & Co. KG