

# Rittal – Das System.

Schneller – besser – überall.



## AX 2262.130

## Wandgehäuse AX, 3-teilig

Stand: 17.04.2026 (Quelle: [rittal.com/at-de](http://rittal.com/at-de))

SCHALTSCHRÄNKE

STROMVERTEILUNG

KLIMATISIERUNG

IT-INFRASTRUKTUR

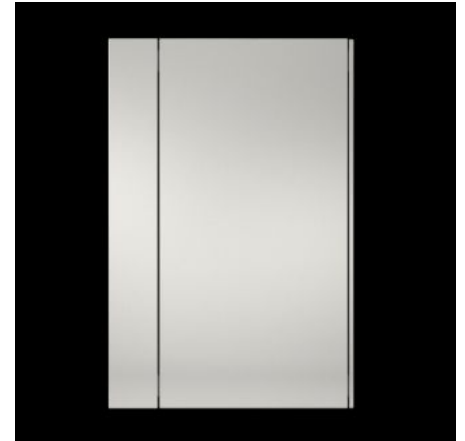
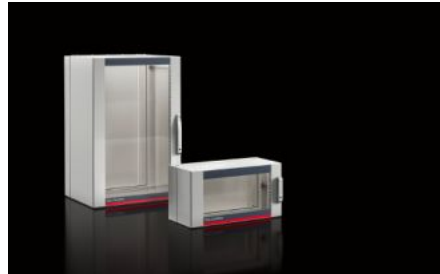
SOFTWARE & SERVICE

FRIEDHELM LOH GROUP



# AX 2262.130 - Wandgehäuse AX, 3-teilig

Das Lieferkonzept der dreiteiligen AX Wandgehäuse reduziert Komplexität und erhöht Flexibilität. Dank des AX/VX Systembaukastens sind die Gehäuse für verschiedene Anwendungen geeignet. Die dreiteilige Struktur gewährleistet leichten Zugang.



## Eigenschaften

Artikel-Nr.	AX 2262.130
Ausführung	Wandgehäuse IT
Material	Wand- und Schwenkteil: Stahlblech, 1,5 mm Sichtscheibe: Einscheiben-Sicherheitsglas, 3 mm
Oberfläche	Pulverbeschichtet
Farbe	Wand- und Schwenkteil: RAL 7035 Sichttür: RAL 7035/7015 (schiefergrau)
Lieferumfang	Wandteil: Flanschplatte geschlossen, oben und unten Schwenkteil mit 25 mm-Lochraster im Front- und Rückrahmen und zwei 19"-Profilschienen, vorne, Festeinbau Design-Sichttür Verschluss Mittelteil: 3 mm Doppelbart Verschluss Design-Sichttür: Sicherheitsschließung 3524 E Komfortgriff für Verschluss-Einsätze und 2-Punktverriegelung
Höheneinheiten	21 HE
Abmessung	Breite: 600 mm Höhe: 1.012 mm Tiefe: 373 mm

# Eigenschaften

Einbautiefe	320 mm
Lichte Abmessungen	Lichte Breite: 502 mm Lichte Höhe: 951 mm
Tiefe Schwenkteil	216 mm
Tiefe des Wandteils	135 mm
Anzahl Verschlüsse	1
Belastbarkeit Schwenkteil (statisch)	750 N
Belastbarkeit Wandteil (statisch)	250 N
Grundmaterial	Stahlblech
Verschluss	Ausführung Verschluss: Komfortgriff und 2-Punktverriegelung Verschluss-Einsatz: Sicherheits-Einsatz Schließung Nr. 3524 E
Schutzart IP nach EN 60 529	IP 54 in Verbindung mit Flanschplatte geschlossen oben und unten
Verpackungseinheit	1 Stück
Nettogewicht	43 kg
Bruttogewicht	44 kg
Hinweis zur PCF-Klasse	Kategorie B: PCF-Wert (Cradle-to-Gate) auf Basis des Produktgewichts näherungsweise berechnet und selbst deklariert
Zolltarifnummer	94032080
ETIM 9	EC002500
ETIM 8	EC002500
ECLASS 8.0	27180101
Produktbeschreibung	AX Wandgehäuse, 3-teilig, BHT: 600x1012x373 mm, 21 HE, Wandteil: geschlossene Flanschplatte oben und unten, mit Komfortgriff

# Approbationen

# Approbationen

---

Erklärungen

Konformitätserklärung

## Ausschreibungstext

AX Wandgehäuse, 3-teilig, 21 HE, Tiefe 373 mm

Gehäuse: Dreiteiliges Wandgehäuse, bestehend aus:  
Wandelement mit geschlossener Flanschplatte oben und unten, optional austauschbar gegen Varianten zur Kabeleinführung (Zubehör), Bohrungen zur Wandbefestigung.

Schwenkteil mit zwei Stück 482,6 mm (19.)

Profilschienen vorne montiert, mit umlaufender 25 mm Profillochung in Front- und Rückrahmen.

Design-Sichttür mit Komfortgriff mit 2-Punktverriegelung für Verschlusseinsätze, mit Sicherheitsschließung 3524E, optional austauschbar gegen

Komfortgriff für Profilhalbzylinder (Zubehör).

Material Gehäuse: Stahlblech 1,5 mm,

Material Sichtscheibe: Einscheiben-Sicherheitsglas, 3 mm

Oberfläche: pulverbeschichtet

Farbe Wand- und Schwenkteil: RAL 7035

Farbe Sichttür: RAL 7035/7015 (schiefergrau)

Schutzart: IP 54 nach EN 60 529

Abmessung (B x H x T): 600 x 1012 x 373 mm, 21 HE

Hersteller: Rittal GmbH & Co. KG