

# Rittal – Das System.

Schneller – besser – überall.



## KX 2309.010 KX Abstandswinkel

Stand: 10.04.2026 (Quelle: [rittal.com/at-de](http://rittal.com/at-de))



SCHALTSCHRÄNKE

STROMVERTEILUNG

KLIMATISIERUNG

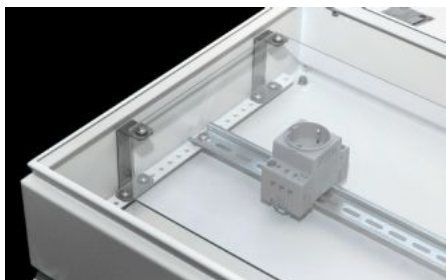
IT-INFRASTRUKTUR

SOFTWARE & SERVICE

FRIEDHELM LOH GROUP

# KX 2309.010 - KX Abstandswinkel für Berührungsschutzabdeckung

Winkel zur Montage von Berührungsschutzabdeckungen in KX Klemmenkästen mit Tiefe 120 mm. Verhindert unbefugten oder versehentlichen Zugriff auf stromführende Komponenten im Schrank.



## Eigenschaften

Artikel-Nr.	KX 2309.010
Produktbeschreibung	Winkel zur Montage von Berührungsschutzabdeckungen in KX Klemmenkästen mit Tiefe 120 mm. Verhindert unbefugten oder versehentlichen Zugriff auf stromführende Komponenten im Schrank.
Material	Stahlblech
Oberfläche	Verzinkt
Lieferumfang	Inkl. Befestigungsmaterial
Passend für Gehäusotyp	Klemmenkasten KX
Verpackungseinheit	4 Stück
Nettogewicht	0,16 kg
Zolltarifnummer	79070000
ETIM 9	EC002625
ETIM 8	EC002625
ECLASS 8.0	27371390
Produktbeschreibung	KX Abstandswinkel, für Berührungsschutzabdeckung, für KX Gehäuse T:120 mm